



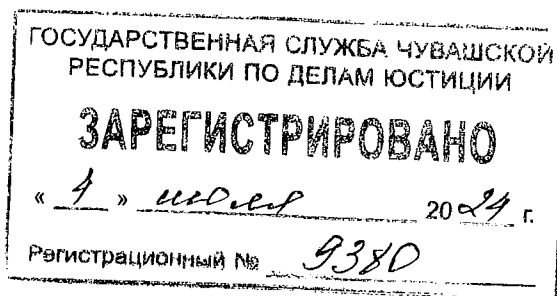
ЧĂВАШ РЕСПУБЛИКИН КУЛЬТУРА,
НАЦИОНАЛЬНОСЕН ЁСЕСЕН ТАТА
АРХИВ ЁСЕН МИНИСТЕРСТВИ

ПРИКАЗ
07.06.2024 01-05/291 №
Шупашкар хули

МИНИСТЕРСТВО КУЛЬТУРЫ,
ПО ДЕЛАМ НАЦИОНАЛЬНОСТЕЙ И
АРХИВНОГО ДЕЛА ЧУВАШСКОЙ РЕСПУБЛИКИ

ПРИКАЗ
07.06.2024 № 01-05/291
г. Чебоксары

Об утверждении границ территории объекта культурного наследия (памятника истории и культуры) регионального (республиканского) значения «Родник», 1911 г., расположенного по адресу: Чувашская Республика, Яльчикский муниципальный округ, с. Байдеряково



В соответствии с Федеральным законом от 25 июня 2002 г. № 73-ФЗ «Об объектах культурного наследия (памятниках истории и культуры) народов Российской Федерации», Законом Чувашской Республики от 12 апреля 2005 г. № 10 «Об объектах культурного наследия (памятниках истории и культуры) в Чувашской Республике», постановлением Кабинета Министров Чувашской Республики от 4 июня 2012 г. № 216 «Вопросы Министерства культуры, по делам национальностей и архивного дела Чувашской Республики» п р и к а з ы в а ю:

1. Утвердить прилагаемые границы территории объекта культурного наследия (памятника истории и культуры) регионального (республиканского) значения «Родник», 1911 г., расположенного по адресу: Чувашская Республика, Яльчикский муниципальный округ, с. Байдеряково, принятого на государственную охрану постановлением Совета Министров Чувашской АССР от 16 июня 1975 г. № 460 «О дополнении списка памятников архитектуры местного (АССР) значения, подлежащих государственной охране».

2. Контроль за исполнением настоящего приказа возложить на первого заместителя министра культуры, по делам национальностей и архивного дела Чувашской Республики, курирующего соответствующее направление деятельности.

3. Настоящий приказ вступает в силу через десять дней после дня его официального опубликования.

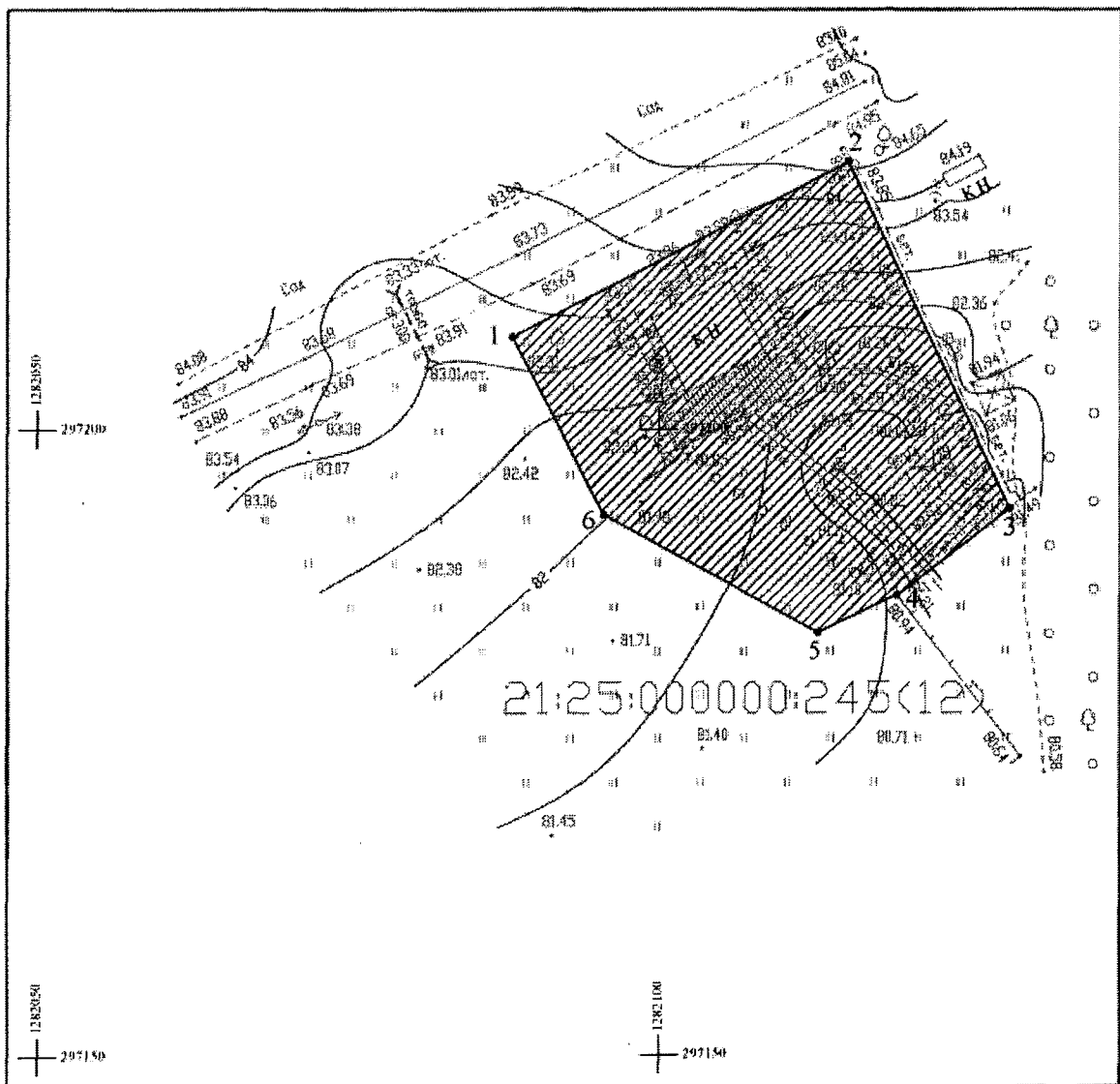
Министр

С.А. Каликова

Утверждены
приказом Министерства культуры,
по делам национальностей и архивного дела
Чувашской Республики
от 07.06.2024 № 01-05/291

Границы
территории объекта культурного наследия (памятника истории и культуры)
регионального (республиканского) значения «Родник», 1911 г.,
расположенного по адресу: Чувашская Республика,
Яльчикский муниципальный округ, с. Байдеряково

Схема границ территории объекта культурного наследия (памятника истории и культуры) регионального (республиканского) значения «Родник», 1911 г., расположенного по адресу: Чувашская Республика, Яльчикский муниципальный округ, с. Байдеряково (далее - объект культурного наследия):



**Координаты
характерных точек границ территории объекта культурного наследия
в местной системе координат МСК-21**

Номера точек	Координаты	
	X	Y
1	297207.34	1282088.23
2	297221.38	1282115.24
3	297193.65	1282128.20
4	297186.82	1282119.21
5	297183.81	1282112.83
6	297193.22	1282095.54
1	297207.34	1282088.23

Площадь – 863 кв. м.

Периметр – 115 м.

Описание границ территории объекта культурного наследия

Прохождение границы		Описание прохождения границы
от точки	до точки	
1	2	От точки 1, расположенной от западной угловой точки сооружения объекта культурного наследия 11,16 м на запад и 1,48 м на юг, 30,4 м на северо-восток до точки 2, расположенной от северного угла сооружения объекта культурного наследия 9,55 м на север и 9,66 м на восток
2	3	От точки 2 на юго-восток 30,6 м до точки 3, расположенной на ограждении
3	4	От точки 3 на юго-запад 11,3 м по забору до точки 4, расположенной на углу забора
4	5	От точки 4 7,1 м на юго-запад до точки 5, расположенной от южной угловой точки сооружения объекта культурного наследия 10,6 м на восток и 19,05 м на юг
5	6	От точки 5 19,7 м на северо-запад до точки 6, расположенной от южной угловой точки сооружения объекта культурного наследия 6,69 м на запад и 9,64 м на юг
6	1	От точки 6 до точки 1 на северо-запад 15,9 м.