



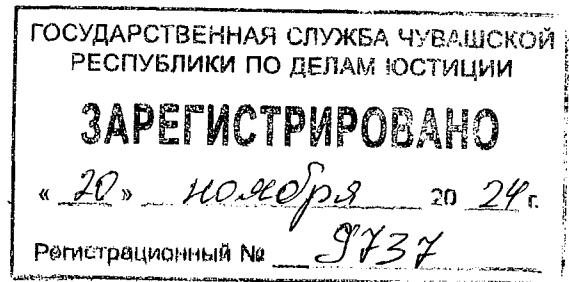
ЧĂВАШ РЕСПУБЛИКИН КУЛЬТУРА,
НАЦИОНАЛЬНОСЕН ЁСĖСЕН ТАТА
АРХИВ ЁСĖН МИНИСТЕРСТВИ

МИНИСТЕРСТВО КУЛЬТУРЫ,
ПО ДЕЛАМ НАЦИОНАЛЬНОСТЕЙ И
АРХИВНОГО ДЕЛА ЧУВАШСКОЙ РЕСПУБЛИКИ

ПРИКАЗ
29.10.2024 01-05/571 №
Шупашкар хули

ПРИКАЗ
29.10.2024 № 01-05/571
г. Чебоксары

Об утверждении границ территории объекта культурного наследия (памятника истории и культуры) регионального (республиканского) значения «Каменный двухэтажный дом», конец XIX – начало XX вв., расположенного по адресу: Чувашская Республика, Порецкий муниципальный округ, с. Порецкое, ул. Кооперативная, д. 30



В соответствии с Федеральным законом от 25 июня 2002 г. № 73-ФЗ «Об объектах культурного наследия (памятниках истории и культуры) народов Российской Федерации», Законом Чувашской Республики от 12 апреля 2005 г. № 10 «Об объектах культурного наследия (памятниках истории и культуры) в Чувашской Республике», постановлением Кабинета Министров Чувашской Республики от 4 июня 2012 г. № 216 «Вопросы Министерства культуры, по делам национальностей и архивного дела Чувашской Республики» п р и к а з ы в а ю:

1. Утвердить прилагаемые границы территории объекта культурного наследия (памятника истории и культуры) регионального (республиканского) значения «Каменный двухэтажный дом», конец XIX – начало XX вв., расположенного по адресу: Чувашская Республика, Порецкий муниципальный округ, с. Порецкое, ул. Кооперативная, д. 30, принятого на государственную охрану постановлением Совета Министров Чувашской АССР от 23 октября 1990 г. № 299 «О дополнении списка памятников истории и культуры местного (АССР) значения, подлежащих государственной охране».

2. Контроль за исполнением настоящего приказа возложить на первого заместителя министра культуры, по делам национальностей и архивного дела Чувашской Республики, курирующее соответствующее направление деятельности.

3. Настоящий приказ вступает в силу через десять дней после дня его официального опубликования.

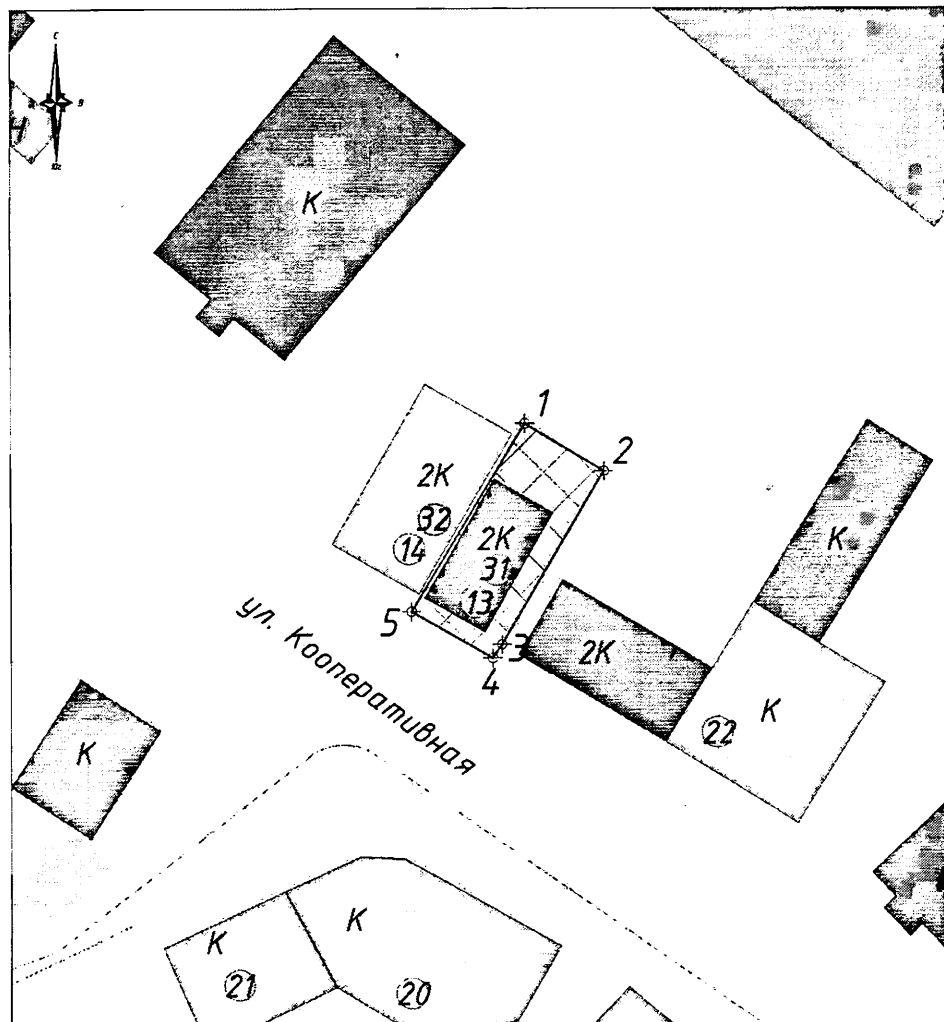
Министр

С.А. Каликова

Утверждены
приказом Министерства культуры,
по делам национальностей и архивного дела
Чувашской Республики
от 29.10.2024 № 01-05/571

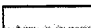


Границы территории объекта культурного наследия (памятника истории и культуры) регионального (республиканского) значения «Каменный двухэтажный дом», конец XIX – начало XX вв., расположенного по адресу: Чувашская Республика, Порецкий муниципальный округ, с. Порецкое, ул. Кооперативная, д. 30

Схема границ территории объекта культурного наследия (памятника истории и культуры) регионального (республиканского) значения «Каменный двухэтажный дом», конец XIX – начало XX вв., расположенного по адресу: Чувашская Республика, Порецкий муниципальный округ, с. Порецкое, ул. Кооперативная, д. 30 (далее - объект культурного наследия):



Масштаб 1:500

Условные обозначения:

-  Объект культурного наследия регионального значения
-  Иные объекты культурного наследия регионального значения
-  Границы территории объекта культурного наследия
- +1 Номер характерной (поворотной) точки границ территории объекта культурного наследия

**Координаты
характерных точек границ территории объекта культурного наследия
в местной системе координат МСК-21**

Номера точек	Координаты	
	X	Y
1	305329.59	1172088.38
2	305324.40	1172096.90
3	305305.71	1172085.87
4	305304.25	1172084.87
5	305309.27	1172076.18
1	305329.59	1172088.38

Текстовое описание границ территории объекта культурного наследия

Прохождение границы		Описание прохождения границы
от точки	до точки	
1	2	от точки 1 на юго-восток 9,98 м до точки 2
2	3	от точки 2 на юго-запад 21,70 м до точки 3
3	4	от точки 3 на юго-запад 1,77 м до точки 4
4	5	от точки 4 на северо-запад 10,03 м до точки 5
5	1	от точки 5 на северо-восток 23,70 м до точки 1