

**УТВЕРЖДАЮ:**

Заместитель министра природных  
ресурсов и экологии Чувашской Республики

Е.М. Дымза

"\_\_" \_\_\_\_\_ 20\_\_ г.

**Акт**

лесопатологического обследования № **160**

лесных насаждений \_\_\_\_\_ **Опытное** \_\_\_\_\_ (лесничество)

**Чувашская Республика**

Способ лесопатологического обследования: 1. Визуальный  
2. Инструментальный

Место проведения

Участковое лесничество	Урочище (дача)	Квартал	Выдел	Площадь выдела, га	Лесопатологический выдел	Площадь лесопатологического выдела, га
Сорминское		19	3	17,7		

Лесопатологическое обследование проведено на общей площади \_\_\_\_\_ 17,7 \_\_\_\_\_ га.

Кадастровый номер участка: \_\_\_\_\_  
(для участков, предоставленных в постоянное (бессрочное) пользование, аренду)

Документ о праве пользования: \_\_\_\_\_  
\_\_\_\_\_  
(тип документа о праве пользования, дата, номер, вид разрешенного использования лесов)

**СОГЛАСОВАНО:**

Лесничий по Опытному лесничеству  
КУ ЧР "Лесная охрана" Минприроды Чувашии

А. Ю. Платонов

"22" 07 2024 г.

**СОГЛАСОВАНО:**

Директор БУ "Опытное лесничество"  
Минприроды Чувашии

А.П.Яковлев

"22" 07 2024 г.

## 2. Инструментальное (детальное) обследование лесных насаждений

(раздел включается в акт в случае проведения лесопатологического обследования инструментальным способом)

2.1. Лесничество \_\_\_\_\_ Опытное \_\_\_\_\_  
Участковое лесничество \_\_\_\_\_ Сорминское \_\_\_\_\_  
Урочище (дача) \_\_\_\_\_ Квартал \_\_\_\_\_ 19 \_\_\_\_\_ Выдел \_\_\_\_\_ 3 \_\_\_\_\_ Лесопатологический  
выдел \_\_\_\_\_

Наличие ограничений или особенностей участка, влияющих на назначение СОМ:

\_\_\_\_\_ (отметка о наличии ООПТ, ОЗУ, водоохранной зоны, радиоактивного загрязнения лесов, угрозы возникновения очагов вредных организмов или пожарной опасности в лесах).

2.2. Фактическая таксационная характеристика лесного насаждения соответствует (не соответствует) таксационному описанию (нужное подчеркнуть). Причины несоответствия:

\_\_\_\_\_ неравномерный состав и другие характеристики \_\_\_\_\_

Ведомость насаждений с выявленными несоответствиями таксационным описаниям приведена в приложении 1 к Акту.

2.3. Состояние насаждений:

с нарушенной устойчивостью (средневзвешенная категория состояния  $\geq 1,51$ — $\leq 4,50$ )

с утраченной устойчивостью (средневзвешенная категория состояния  $\geq 4,51$ )

устойчивое (средневзвешенная категория состояния  $< 1,50$ )

2.4. Причины ослабления, повреждения, средневзвешенная категория состояния насаждения:

воздействие шквалистых и ураганных ветров прошлых лет, повлекшие слом стволов деревьев (код 822);

воздействие сильных ветров прошлых лет, повлекшие наклон более 10 градусов, изгиб или вывал деревьев (код 821);

Данные причины определены по следующим признакам:

слом ствола под кроной прошлых лет; обрыв корней (вывал) прошлых лет;

2.4.1. Заселено (отработано) стволовыми вредителями:

Вид вредителя	Порода	Встречаемость заселенных деревьев, % от запаса породы	Встречаемость отработанных деревьев, % от запаса породы	Степень заселения лесного насаждения (слабая, средняя, сильная)
1	2	3	4	5

2.4.2. Повреждено огнем:

Вид пожара	Порода	Состояние корневых лап		Состояние корневой шейки		Высушивание луба		Обугленность древесины более 1/3 высоты ствола	
		процент поврежденных огнем корней	процент деревьев с данным повреждением	Обугленность древесины корневой шейки по окружности (1/4; 2/4; 3/4; более 3/4)	процент деревьев с данным повреждением	по окружности (1/4; 2/4; 3/4; более 3/4)	процент деревьев с данным повреждением	по окружности (менее 1/2; более 1/2)	процент деревьев с данным повреждением
1	2	3	4	5	6	7	8	9	10

2.4.3. Поражено болезнями:

Болезнь/ возбудитель	Порода	Встречаемость, % от запаса насаждения	Степень поражения лесного насаждения (слабая, средняя, сильная)
1	2	3	4

2.5. Выборке подлежит 5,1 % деревьев (указывается общий % запаса деревьев, подлежащий рубке, от общего запаса насаждения),

в том числе:

без признаков ослабления \_\_\_\_\_ % (причины назначения) \_\_\_\_\_ ;

ослабленных \_\_\_\_\_ % (причины назначения) \_\_\_\_\_ ;

сильно ослабленных \_\_\_\_\_ % (причины назначения) \_\_\_\_\_ ;

усыхающих \_\_\_\_\_ % (причины назначения) \_\_\_\_\_ ;

свежего сухостоя \_\_\_\_\_ ;

свежего ветровала \_\_\_\_\_ %;

свежего бурелома \_\_\_\_\_ %;

старого сухостоя 1,3 %;  
старого ветровала 1 %;  
старого бурелома 2,8 %;

2.6. Полнота лесного насаждения после уборки деревьев, подлежащих рубке, составит 0,6

Критическая полнота для данной категории лесных насаждений и преобладающей породы составляет: 0,3

### ЗАКЛЮЧЕНИЕ к инструментальному обследованию участка.

В обследованном насаждении в квартале 19 выдел 3, средневзвешенная категория состояния составляет 2,0, что характеризует данное насаждение как "ослабленные лесные насаждения", с нарушенной биологической устойчивостью. Лесной участок относится к защитным лесам. Доля деревьев с наличием признаков повреждения составляет 5,1%. Согласно действующего законодательства санитарно-оздоровительные мероприятия не осуществляются.

С целью предотвращения негативных процессов, снижения ущерба от их воздействия, назначено:


Участковое лесничество	Урочище (дача)	Квартал	Выдел	Площадь выдела, га	Лесопатологический выдел	Площадь лесопатологического выдела, га	Вид мероприятия	Площадь мероприятия, га	Породы	Доля выбираемой древесины по запасу, %	Рекомендуемый срок проведения мероприятия
1	2	3	4	5	6	7	8	9	10	11	12
Сорминское		19	3	17,7							

Ведомость временной пробной площади и абрис участка прилагаются (приложение 2 и 3 к Акту).

РЕКОМЕНДАЦИИ по проведению мероприятий, не относящихся к мероприятиям по предупреждению распространения вредных организмов.

Дата проведения ЛПО 28.06.2024

Дата составления документа 22.07.2024

Фамилия, имя и отчество (при наличии) Тихонов О. П.  
Организация БУ Опытное лесничество Минприроды Чувашии  
Должность Начальник участка Подпись  Телефон 8 960-314-76-44

**Ведомость участков леса с выявленными несоответствиями таксационным описаниям**

Субъект Российской Федерации Чувашская Республика Лесничество Опытное  
 Участковое лесничество Сорминское Урочище (лесная дача) \_\_\_\_\_

Год проведения лесоустройства	Номер квартала	Номер выдела	Площадь выдела, га	Целевое назначение лесов	Категория защитных лесов	ОЗУ	Источник данных	Номер лесопатологического выдела	Площадь лесопатологического выдела, га	Таксационная характеристика								Заложено пробных площадей					
										состав	порода	возраст, лет	средняя высота, м	средний диаметр, см	тип леса	полнота	бонитет	запас, куб. м/га	количество, шт.	Общая площадь, га			
2014	19	3	17,7	защитные леса	защитные зеленых зон		ТО			11	12	13	14	15	16	17	18	19	20	21			
										6Дв2Яо1Ос1 Лп+Кло+Б	дуб	64	19	26	ДСНОС	0,6	2	180 (195)					
							Ф			6Дв2Яо1Ос1 Лп+Кло+Б+В	дуб	64	19	26	ДСНОС	0,6	2	203(214)	3	0,72			

Условные обозначения:

ТО — таксационные описания

Ф — фактическая характеристика лесного насаждения

Исполнитель работ по проведению лесопатологического обследования:

Фамилия, имя

и отчество (при наличии)

Тихонов О. П.

Подпись

Дата составления документа

22.07.2024



## ВРЕМЕННАЯ ПРОБНАЯ ПЛОЩАДЬ №

1.1. Субъект Российской Федерации Чувашская Республика  
Лесничество Опытное  
Участковое лесничество Сорминское  
Урочище (дача) \_\_\_\_\_  
Квартал 19 Выдел 3 Площадь выдела 17,7 га.  
Лесопатологический выдел \_\_\_\_\_ Площадь лесопатологического выдела \_\_\_\_\_

### 1.2. Метод перече́та:

сплошной, ленты пере́чета, круговые площадки постоянного радиуса, реласкопические площадки (нужное подчеркнуть).

Количество лент/площадок 3 шт. Размеры площадок (длина × ширина/радиус) 

240 x 10;
-----------

160x15; 240x10;

Размер временной пробной площади: 0,72 га.

### 1.3. Фактическая таксационная характеристика насаждения:

Состав 6Дв2Яо1Ос1Лп+Кло+Б+В возраст 64 лет; тип леса ДСНОС полнота 0,6  
бонитет 2 запас на га 203 (214) кбм возобновление \_\_\_\_\_

### 1.4. Номер очага вредных организмов \_\_\_\_\_

Тип очага вредных организмов: эпизодический, хронический (нужное подчеркнуть).

Фаза развития очага вредных организмов: начальная, нарастания численности, собственно вспышка, кризис (нужное подчеркнуть).

### 1.5. Причина ослабления, повреждения насаждения и время:

воздействие шквалистых и ураганных ветров прошлых лет, повлекшие слом стволов деревьев (код 822);

воздействия сильных ветров прошлых лет, повлекшие наклон более 10 градусов, изгиб или вывал деревьев (код 821);

### Состояние насаждения:

ослабленные лесные насаждения

### Средневзвешенная категория состояния насаждения:

2,0

### 1.6. Назначенные мероприятия:

### Исполнитель работ по проведению лесопатологического обследования:

Фамилия, имя

и отчество (при наличии) Тихонов О. П.

Подпись 

Дата составления документа 22.07.2024

## ВЕДОМОСТЬ ПЕРЕЧЕТА ДЕРЕВЬЕВ

(для сплошного, ленточного и перечета на круговых площадках постоянного радиуса)

Порода: Дуб высокоствольный средневзвешенная категория состояния: 2

Ступени толщины, см	Количество деревьев по категориям состояния, шт.																	Всего	
	1		2		3		4		5		5 (а, б, в)			5 (г, д, е)			шт./ куб. м	в том числе подле- жит рубке, %	
	Н	З	Н	З	Н	З	Н	З	Н	З	Н	З	О	Н	З	О			
1	2	3	4	5	6	7	8	9	10	11	12	13	14	15	16	17	18	19	
8																			
12			1													3	4/0,28	0,46	
16			3		2											3	8/1,2	1,09	
20	4		3		3											2	12/3,2	1,19	
24	10		4		4											8	26/11,0	7,5	
28	7		4		2											1	14/9,1	1,37	
32	7		2		1											1	11/9,2	1,9	
36	1		2														3/3,4		
40	2		1														3/4,33		
44	2																2/3,5		
48																			
52																			
56																			
60																			
64																			
68																			
Итого, шт.	32		21		12											18	83/45,21	13,5	
Итого, куб. м	23,2		10,8		5,1											6,12	45,21	6,12	
Итого, % от запаса по породе	51,3		23,9		11,3											13,5	100	13,5	

## ВЕДОМОСТЬ ПЕРЕЧЕТА ДЕРЕВЬЕВ

(для сплошного, ленточного и перечета на круговых площадках постоянного радиуса)

Порода: Осина средневзвешенная категория состояния: 1,37

Ступени толщины, см	Количество деревьев по категориям состояния, шт.																	Всего	
	1		2		3		4		5		5 (а, б, в)			5 (г, д, е)			шт./ куб. м	в том числе подле- жит рубке, %	
	Н	З	Н	З	Н	З	Н	З	Н	З	Н	З	О	Н	З	О			
1	2	3	4	5	6	7	8	9	10	11	12	13	14	15	16	17	18	19	
8																			
12																1	1/0,07	0,27	
16																			
20			2													1	3/0,84	1,13	
24	1																1/0,45		
28	2		4														6/3,84		
32	1																1/0,86		
36			1														1/1,16		
40	1		1														2/2,98		



44																				
48			1																1/2,15	
52	5																		5/12,65	
56																				
60																				
64																				
68																				
Итого, шт.	10		9															2	21/25,0	1,4
Итого, куб. м	16,7		7,94															0,36	25	0,36
Итого, % от запаса по породе	66,8		31,8															1,4	100	1,4

### ВЕДОМОСТЬ ПЕРЕЧЕТА ДЕРЕВЬЕВ

(для сплошного, ленточного и перечета на круговых площадках постоянного радиуса)

Порода: липа средневзвешенная категория состояния 2,16

Ступени толщины, см	Количество деревьев по категориям состояния, шт.																	Всего	
	1		2		3		4		5		5 (а, б, в)			5 (г, д, е)			шт./ куб. м	в том числе подле- жит рубке, %	
	Н	З	Н	З	Н	З	Н	З	Н	З	Н	З	О	Н	З	О			
1	2	3	4	5	6	7	8	9	10	11	12	13	14	15	16	17	18	19	
8			27		2		1										30/0,96		
12			23		1											3	27/2,37	0,42	
16			26		5		1									1	33/5,94	0,29	
20			58		6											2	66/20,61	0,99	
24			26		2												28/13,44		
28			14		2												16/11,04		
32			3		1												4/3,6		
36			3														3/3,57		
40																			
44			1														1/1,82		
48																			
52																			
56																			
60																			
64																			
68																			
Итого, шт.			181		19		2									6	208/63,35	1,7	
Итого, куб. м			55,9		6,18		0,21									1,06	63,35	1,06	
Итого, % от запаса по породе			88,2		9,8		0,3									1,7	100	1,7	



44																				
48																				
52																				
56																				
60																				
64																				
68																				
Итого, шт.			36			19												2	57/6,02	3,1
Итого, куб. м			4,26			1,57												0,19	6,02	0,19
Итого, % от запаса по породе			70,8			26,1												3,1	100	3,1

### ВЕДОМОСТЬ ПЕРЕЧЕТА ДЕРЕВЬЕВ

(для сплошного, ленточного и перечета на круговых площадках постоянного радиуса)

Порода: Ясень средневзвешенная категория состояния: 2,25

Ступени толщины, см	Количество деревьев по категориям состояния, шт.																	Всего	
	1		2		3		4		5		5 (а, б, в)			5 (г, д, е)			шт./ куб. м	в том числе подле- жит рубке, %	
	Н	З	Н	З	Н	З	Н	З	Н	З	Н	З	О	Н	З	О			
1	2	3	4	5	6	7	8	9	10	11	12	13	14	15	16	17	18	19	
8			1													1	2/0,046	0,29	
12			3		1											1	5/0,32	0,71	
16			5		1												6/0,78		
20			6		4												10/2,2		
24			5				1										6/2,1		
28			1														1/0,51		
32			1														1/0,7		
36																			
40			1														1/1,15		
44																			
48																			
52																			
56																			
60																			
64																			
68																			
Итого, шт.			23		6		1									2	32/7,8	1	
Итого, куб. м			6,3		1,07		0,35									0,08	7,8	0,08	
Итого, % от запаса по породе			80,8		13,7		4,5									1	100	1	



ВЕДОМОСТЬ ПЕРЕЧЕТА ДЕРЕВЬЕВ

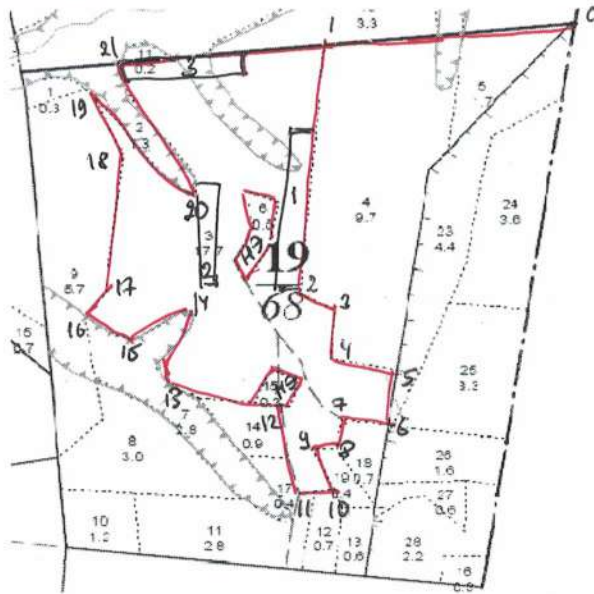
По насаждению: 6Дв2Яо1Ос1Лп+Кло+Б+В средневзвешенная категория состояя 2

Ступени толщины, см	Количество деревьев по категориям состояния, шт.															Всего			
	1		2		3		4		5		5 (а, б, в)			5 (г, д, е)			шт./ куб.м	в том числе подле жит рубке	
	Н	З	Н	З	Н	З	Н	З	Н	З	Н	З	О	Н	З	О			
8			38		7		1									1	47/1,36	0,16	
12			43		9											9	61/4,57	1,5	
16			46		15		1									6	66/10,42	1	
20	4		73		14											5	96/27,95	0,82	
24	11		37		7		1									8	64/28,04	1,3	
28	9		24		4											1	38/25	0,16	
32	8		7		3											1	19/15,74	0,16	
36	1		6														7/8,13		
40	1		3														6/8,46		
44	2		1														3/5,32		
48			2				1										3/6,23		
52	5																5/12,65		
Итого, шт.	41		280		59		4									31	415/153,8	7	5,1
Итого, куб. м	44		84,2		15,13		2,6									7,94	153,87	7,94	
Итого, % от запаса по насаж- дению	28,6		54,79		9,83		1,68									5,1	100	5,1	

Условные обозначения: Н — не заселено (не поражено, не повреждено), З — заселено стволовыми вредителями (поражено болезнями, повреждено огнем), О — отработано вредителями.

### Абрис участка

Масштаб 1: 10000



Условные обозначения:

— граница лесного участка

— пробная площадь

№ квартала	№ выдела	№ лесопатологического выдела	Размеры ленты (круговой площадки) перечета					Координаты начала, конца и поворотных точек лент перечета/ центров круговых площадок перечета	
			№ ленты (площадки)	длина, м	ширина, м	радиус, м	площадь, га		
19	3		1	240	10		0,24	55.769312	46.97481
								55.761354	46.974647
								55.771596	46.975324
								55.7715	46.975426
19	3		2	160	15		0,24	55.770714	46.973843
								55.770844	46.973923
								55.769378	46.973541
								55.769423	46.97334
19	3		3	240	10		0,24	55.77146	46.97083
								55.77282	46.970777
								55.773055	46.974478
								55.773003	46.974514

### Пространственное размещение лесопатологических выделов

(включается в Акт при выделении лесопатологических выделов, для указания пространственного расположения поврежденных и погибших насаждений)

Номера точек	Координаты		Длина, м
0-1	55.777603	46.982879	464
1-2	55.773358	46.972655	437
2-3	55.769352	46.974924	97
3-4	55.768872	46.976311	124
4-5	55.767648	46.976111	127
5-6	55.767852	46.978091	81,5

6-7	55.767157	46.977716	98
7-8	55.757255	46.976395	70
8-9	55.766759	46.976233	66
9-10	55.766808	46.975212	54
10-11	55.766518	46.975868	52
11-12	55.756171	46.975266	146
12-13	55.767479	46.974647	218
13-14	55.768321	46.971542	114
14-15	55.768895	46.972893	168
15-16	55.768812	46.970038	63,5
16-17	55.769386	46.970113	90
17-18	55.770152	46.970012	205
18-19	55.770189	46.970032	100
19-20	55.771798	46.970721	222,5
20-21	55.770907	46.973148	292
21-1	55.772820	46.970777	336

Исполнитель работ по проведению лесопатологического обследования:

Фамилия, имя

и отчество (при наличии)

Тихонов О. П.

Подпись

Дата составления документа

22.07.2024



№ выдела	Площадь	Состав, подрост, подлесок, покров, почва, рельеф, особенности выдела. Отметка о порослевом происх. Наименование категорий нецелев. земель. Хар. лесных культур. Кадастровая оценка.	ЯРСУ	Высота	Элемент леса	Возраст	Высота	Длина	Класс	Группа	Бонитет	Тип леса	Полнота	Запас сырья			Запас на выдел, км			Хозяйственные мероприятия				
														на 1 га	общий на выдел	в т.ч. по состав. породам	товарности	сухостоя (старого)	редин		единич. дер	Захламленность	общая	ликвид
1	2	3	4	5	6	7	8	9	10	11	12	13	14	15	16	17	18	19	20	21	22	23	24	
1	0.3	Культуры лесные 8ДВ2ЛП	1	18	8 ДВ 2 ЛП	59 16	18 20	24	3	3	2	ДСНОС	0.7	180	54	43	3							
подлесок: ЛЩ БРК Редкий склон С3-10 Культура: год создания л/к - 1955, состояние - Удовлетворительные Рекреационная х-ка, тип ландшафта - Закр. гор. сомк., эстетическая оценка - 1, санитарно-гигиен. оценка - Высокая, Повышенной устойчивости																								
2	1.3	6ЛПЗОС1Б	1	21	6 ЛП 3 ОС 1 Б	50 23 25	20 26 32	5	4	2	ДТВЛ ДЗ	0.6	240	312	187	3								
подлесок: ЛП БРК Редкий озу. Уч-ки леса на крутых горных склонах склон -35																								
3	17.7	Культуры лесные 6ДВ2ЯЮОС1ЛП+КЮ+Б	1	20	6 ДВ	64	19	26	4	3	2	ДСНОС	0.6	180	3186	1912	3	177			88			Уборка захламленности Уборка сухостоя
подлесок: ЛЩ Средний Культура: год создания л/к - 1950, состояние - Удовлетворительные Рекреационная х-ка, тип ландшафта - Закр. гор. сомк., эстетическая оценка - 2, санитарно-гигиен. оценка - Средняя, Повышенной устойчивости Особенности: полнота неравномерная, насаждение разновозрастное, располож. пород куртинно-груп																								
4	9.7	Культуры лесные 3Л2С5ЛП+ОС	1	26	3 Л 2 С 5 ЛП ОС	80 28 24	36 36 28	4	4	1А	СДУБ С2	0.6	250	2425	728	2								Выб. сан рубка (10%)
подлесок: ЛЩ Редкий Повреждения насаждения: отсутствие ухода в кулисах, сильная поврежденность. Рекреационная х-ка, тип ландшафта - Закр. гор. сомк., эстетическая оценка - 1, санитарно-гигиен. оценка - Высокая, Повышенной устойчивости Особенности: полнота неравномерная, располож. пород куртинно-груп.																								
5	1.7	Культуры лесные 10ДВ+ИЛП	1	16	10 ДВ ИЛП	52	16	22	3	3	2	ДСНОС	0.4	90	153	153	3	17			8			Уборка захламленности Уборка сухостоя
подлесок: ЛЩ Густой Культура: год создания л/к - 1962, состояние - Неудовлетворительные, причина гибели - зитоовредители Рекреационная х-ка, тип ландшафта - Закр. вер. сомк., эстетическая оценка - 2, санитарно-гигиен. оценка - Средняя, Устойчивые																								





 **GPS Map Camera**

null, Чувашская Республика, Россия

Чувашская Респ., Россия, 429256

Lat 55.768485°

Long 46.975888°

28/06/24 09:11 AM GMT +03:00



Google



 **GPS Map Camera**

null, Чувашская Республика, Россия  
Неизвестная дорога, Чувашская Респ., Россия, 429256  
Lat 55.766734°  
Long 46.97539°  
28/06/24 09:29 AM GMT +03:00



Google



 **GPS Map Camera**

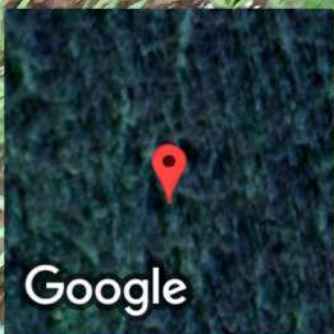
null, Чувашская Республика, Россия

Чувашская Респ., Россия, 429256

Lat 55.773398°

Long 46.982655°

28/06/24 09:01 AM GMT +03:00



Google