

УТВЕРЖДАЮ:

Заместитель министра природных ресурсов и  
экологии Чувашской Республики

\_\_\_\_\_

должность

\_\_\_\_\_

*Е.М. Дымза*

\_\_\_\_\_

фамилия, имя и отчество (при наличии)

\_\_\_\_\_

дата

**Акт**

**лесопатологического обследования № 181**

**лесных насаждений** Канашское (лесничество)  
Чувашская Республика (субъект Российской Федерации)

Способ лесопатологического обследования: 1. Визуальный   
2. Инструментальный

**Место проведения:**

Участковое лесничество	Урочище (дача)	Квартал	Выдел	Площадь выдела, га	Лесопатологический выдел	Площадь лесопатологического выдела, га
Комсомольское	-	89	2	2,2	1	0,6

Лесопатологическое обследование проведено на общей площади 0,6 га.

Кадастровый номер участка: \_\_\_\_\_  
(для участков, предоставленных в постоянное (бессрочное) пользование, аренду)

Документ о праве пользования: \_\_\_\_\_  
(тип документа о праве пользования, дата, номер, вид разрешенного использования)

Директор БУ "Канашское лесничество"  
Минприроды Чувашии  
"20" сентября 2024 год



Д.Р. Юнусов

## 2. Инструментальное (детальное) обследование лесных насаждений.

2.1 . Лесничество Канаишское  
Участковое лесничество Комсомольское  
Урочище (дача) - Квартал 89 Выдел 2  
Лесопатологический выдел 1

Наличие ограничений или особенностей участка, влияющих на назначение СОМ:

*в выделе имеется ОЗУ: участки лесов вокруг сельских населенных пунктов и садовых товариществ .*

(отметка о наличии ООПТ, ОЗУ, водоохранной зоны, радиоактивного загрязнения лесов, угрозы возникновения очагов вредных организмов или пожарной опасности в лесах)

2.2. Фактическая таксационная характеристика лесного насаждения  
**не соответствует** таксационному описанию.

*Причины несоответствия:*

*неравномерный состав и другие характеристики насаждения.*

*Ведомость лесных участков с выявленными несоответствиями таксационным описаниям приведена в приложении 1 к данному Акту.*

2.3. Состояние насаждений:

<i>устойчивое (СКС &lt;1,50)</i>	<input type="checkbox"/>
<i>с нарушенной устойчивостью (СКС ≥1,51-≤4,50)</i>	<input checked="" type="checkbox"/>
<i>с утраченной устойчивостью (СКС ≥4,51)</i>	<input type="checkbox"/>

2.4. Средневзвешенная категория состояния 2,52

Причины ослабления, повреждения насаждения:

*337 - повреждение (заселено или отработано) короедом шестизубчатым; 610 - межвидовая конкуренция;*



2.5. Выборке подлежит 20,9 % деревьев по запасу, в том числе:

без признаков ослабления 0 %, Причины назначения: \_\_\_\_\_

ослабленных 0 %, Причины назначения: \_\_\_\_\_

сильно ослабленных 0 %, Причины назначения: \_\_\_\_\_

усыхающих 0 %, Причины назначения: \_\_\_\_\_

свежего сухостоя 0 %, Причины назначения: \_\_\_\_\_

свежего ветровала 0 %, Причины назначения: \_\_\_\_\_

свежего бурелома 0 %, Причины назначения: \_\_\_\_\_

старого сухостоя 20,9 %, Причины назначения: \_\_\_\_\_

старого ветровала 0 %, Причины назначения: \_\_\_\_\_

старого бурелома 0 %, Причины назначения: \_\_\_\_\_

2.6. Полнота лесного насаждения после уборки деревьев, подлежащих рубке, составит: 0,5.

Критическая полнота для данной категории лесных насаждений и преобладающей породы составляет: не лимитируется

### ЗАКЛЮЧЕНИЕ к инструментальному обследованию участка.

В обследованном насаждении средневзвешенная категория состояния насаждения составляет 2,52, что характеризует данное насаждение как «сильно ослабленное», с нарушенной биологической устойчивостью. Доля деревьев с наличием признаков повреждения составляет 21,0%. Лесной участок относится к особо защитным участкам. С целью предотвращения негативных процессов, снижения ущерба от их воздействия назначена выборочная санитарная рубка. Запас вырубаемой древесины составит 25 куб.м.

Участковое лесничество	Урочище (дача)	Квартал	Выдел	Площадь выдела, га	Лесопатологический выдел	Площадь лесопатологического выдела	Вид мероприятия	Площадь мероприятия, га	Породы	Доля вырубимой древесины по запасу, %	Рекомендуемый срок проведения мероприятия
1	2	3	4	5	6	7	8	9	10	11	12
Комсомольское	.	89	2	2,2	1	0,6	ВСП	0,6	С.	20,9	до 2026 года

Ведомость временной пробной площади и абрис участка прилагаются (приложение 2 и 3 к Акту).

РЕКОМЕНДАЦИИ по проведению мероприятий, не относящихся к мероприятиям по предупреждению распространения вредных организмов: нет.

Дата проведения ЛПО: 27.08.2024 года.

Дата составления документа: 20.09.2024 года.

Исполнитель работ по проведению лесопатологического обследования

Фамилия, имя и отчество (при наличии)

*Мерескин И.А.*

Организация

*БУ "Канашское лесничество" Минприроды Чувашии*

Должность

*Заместитель директора*

Подпись



Телефон

88353320253

**Результаты проведения лесопатологического обследования лесных насаждений**

за август 2024 г.

Субъект Российской Федерации: Чувашская Республика Лесничество (лесопарк): Канашское  
Участковое лесничество: Комсомольское Урочище (лесная дача): -

1	2	3	4	5	6	7	8	Таксационная характеристика лесного насаждения									18	Распределение деревьев по категориям состояния, % от запаса												33	34	Назначенные мероприятия						
								9	10	11	12	13	14	15	16	17		без признаков ослабления		ослабленные		сильно ослабленные		усыхающие		27	28	29	30			31	32	35	36			
																		Н	Р	Н	Р	Н	Р	Н	Р													
89	2	2,2	Защитные	Противозрелищные леса	участки лесов вокруг сельских населенных пунктов и садовых товариществ	1	0,6	10С	Всего	60	22	24	СОРЛ	0,6	1	160 (200)	231	22,7		44,6		11,8													337.	20,9	ВСП	0,6
									С	-	-	-	-	-	-	-		22,7		44,6		11,8												20,9				

Условные обозначения: Н - деревья не подлежат рубке; Р - деревья подлежат рубке.

Исполнитель работ по проведению лесопатологического обследования:

Фамилия, имя и отчество (при наличии) Мерескин И.А. Подпись



Дата составления документа 20.09.2024

**Ведомость  
лесных участков с выявленными несоответствиями таксационным описаниям**

Субъект Российской Федерации: Чувашская Республика Лесничество (лесопарк): Канаишское  
 Участковое лесничество: Комсомольское Урочище (лесная дача): -

1	2	3	4	5	6	7	8	9	10	Таксационная характеристика									Заложено пробных площадей	
										11	12	13	14	15	16	17	18	19	20	21
2019	89	2	2,2	Защитные	Противоэрозионные леса	участки лесов вокруг сельских населенных пунктов и садовых товариществ	ТО			8С20ЛЧ	Сосна	60	22	20	СОРЛ	0,7	1	270		
							Ф	1	0,6	10С	Сосна	60	22	24	СОРЛ	0,6	1	160 (200)	1	0,6

Условные обозначения

ТО - таксационные описания

Ф - фактическая характеристика лесного насаждения

Исполнитель работ по проведению лесопатологического обследования:

Фамилия, имя и отчество (при наличии)

Мерескин И.А.

Подпись



### ВРЕМЕННАЯ ПРОБНАЯ ПЛОЩАДЬ

1.1 Субъект Российской Федерации: Чувашская Республика  
Лесничество Канашское  
Участковое лесничество: Комсомольское  
Урочище (дача): -  
Квартал 89 Выдел 2 Площадь выдела 2,2 га.  
Лесопатологический выдел: 1 Площадь лесопатологического выдела 0,6 га.

1.2 Метод перече́та: сплошной перече́т.

Количество лент / площадок: ---  
Размеры площадок (длина x ширина/радиус): ---  
Размер временной пробной площади: Размер временной пробной площади: 0,6 га

1.3 Фактическая таксационная характеристика насаждения:

Состав: 10С возраст 60 лет тип леса СОРЛ  
полнота 0,6 ; бонитет 1 ; запас на га 200 кбм.  
возобновление отсутствует.

1.4 Номер очага вредных организмов: -.

Тип очага вредных организмов: -

Фаза развития очага вредных организмов: -

1.5 Причина ослабления, повреждения насаждения и время:

повреждение (заселено или отработано) короедом шестизубчатым (код 337).

Время повреждения: 2022-2023 гг. Состояние насаждения: сильно ослабленное,

Средневзвешенная категория состояния насаждения: 2,52.

1.6 Назначенные мероприятия: ВСП.

Исполнитель работ по проведению лесопатологического обследования:

Фамилия, имя

и отчество (при наличии)

Мерескин И.А.

Подпись



Дата составления документа:

20.09.2024 года.

### ВЕДОМОСТЬ ПЕРЕЧЕТА ДЕРЕВЬЕВ

Итоговая ведомость по насаждению. СКС насаждения: 2,52.

Ступени толщины см	Количество деревьев по категориям состояния, шт.															Всего			
	1		2		3		4		5		5 (а,б,в)			5 (г,д,е)			шт./ куб.м.	в т.ч. подлежит рубке, %	
	Н	З	Н	З	Н	З	Н	З	Н	З	Н	З	О	Н	З	О			
1	2	3	4	5	6	7	8	9	10	11	12	13	14	15	16	17	18	19	
12	1																12	13/ 1,04	5,2
16	5		4		4												20	33/ 5,61	8,7
20	10		10		3												30	53/ 15,9	12,9
24	8		12		8									11				39/ 18,33	4,8
28	8		18		10									9				45/ 30,15	3,9
32	11		27		2													40/ 36,4	
36	3		4															7/ 8,26	
40			1															1/ 1,48	
-																		0/ 0	
-																		0/ 0	
итого, шт	46		76		27									20		62		231	35,5
итого, куб.м.	26,6		52,2		13,9									11,2		13,4		117,3	20,9
итого, куб.%	22,7		44,6		11,8									9,5		11,4		100	20,9

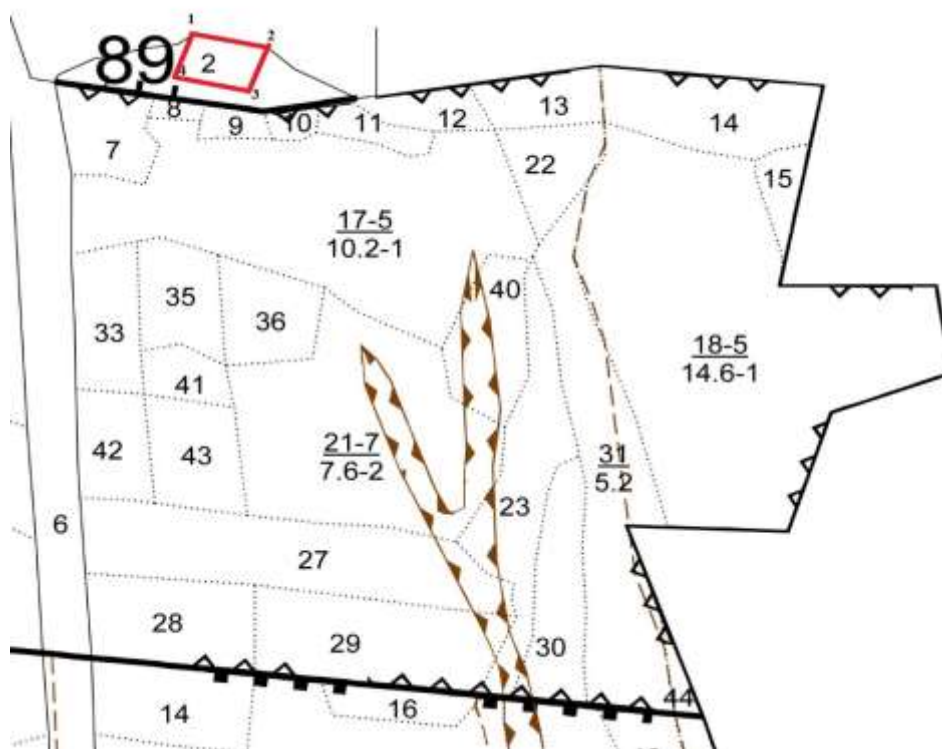
Порода: С. СКС породы: 2,52.

Ступени толщины см	Количество деревьев по категориям состояния, шт.															Всего			
	1		2		3		4		5		5 (а,б,в)			5 (г,д,е)			шт./ куб.м.	в т.ч. подлежит рубке, %	
	Н	З	Н	З	Н	З	Н	З	Н	З	Н	З	О	Н	З	О			
1	2	3	4	5	6	7	8	9	10	11	12	13	14	15	16	17	18	19	
12	1																12	13/ 1,04	5,2
16	5		4		4												20	33/ 5,61	8,7
20	10		10		3												30	53/ 15,9	12,9
24	8		12		8									11				39/ 18,33	4,8
28	8		18		10									9				45/ 30,15	3,9
32	11		27		2													40/ 36,4	
36	3		4															7/ 8,26	
40			1															1/ 1,48	
-																		0/ 0	
-																		0/ 0	
итого, шт	46		76		27									20		62		231	35,5
итого, куб.м.	26,6		52,2		13,9									11,2		13,4		117,3	20,9
итого, куб.%	22,7		44,6		11,8									9,5		11,4		100	20,9



### Абрис участка

Масштаб 1:10000



Условные обозначения:		граница мероприятия		ленты перечета		неэксплуатационная площадь
-----------------------	--	---------------------	--	----------------	--	----------------------------

№ квартала	№ выдела	№ ЛП выдела	Размеры ленты (круговой площадки) перечета					Координаты ПП	
			Сплошной перечет	Длина, м	Ширина, м	Радиус, м	Площадь, га		
89	2	1	<i>перечет</i>	-	-	-	0,60		

Номера точек	Координаты		Длина, м
1	55,28831	47,56414	97
2	55,28819	47,56574	60
3	55,28764	47,56564	99
4	55,28832	47,56409	65
5			
6			
7			
8			
9			
10			

Исполнитель работ по проведению лесопатологического обследования:

Фамилия, имя и отчество (при наличии)

Мерескин И.А.

Подпись

Дата составления документа:

20.09.2024 года.



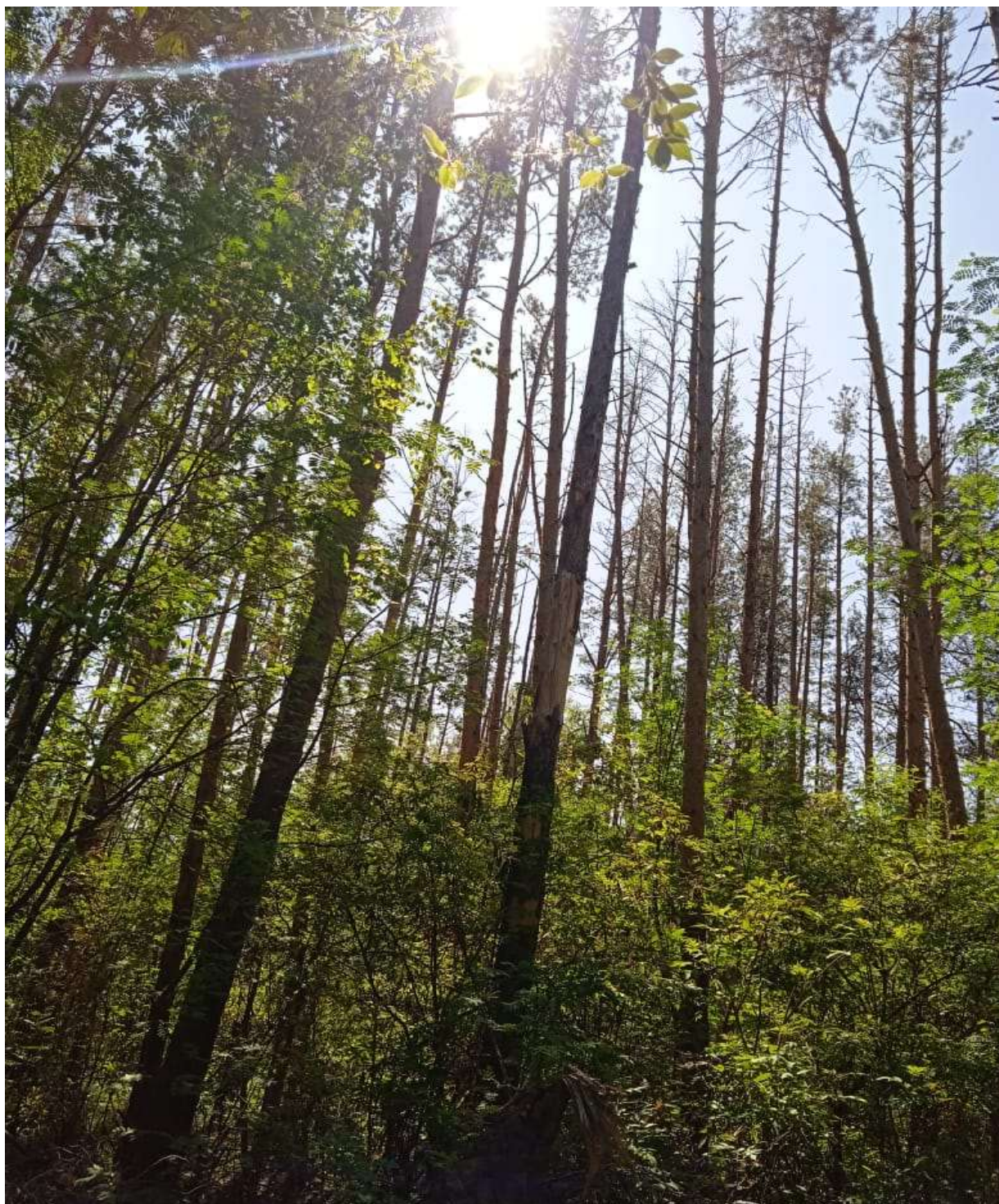




координат 55,287707  
47,563863

дата 27.08.2024  
время 11-30





координат 55,2877,25  
47,564666

дата 27.08.2024  
время 11-40





координат 55,287667  
47,564307

дата 27.08.2024  
время 12-10