

УТВЕРЖДАЮ:

Заместитель министра природных ресурсов и  
экологии Чувашской Республики

\_\_\_\_\_

должность

*Е.М. Дымза*

\_\_\_\_\_

фамилия, имя и отчество (при наличии)

\_\_\_\_\_

дата

**Акт**

**лесопатологического обследования № 40**

лесных насаждений Чебоксарское (лесничество)  
Чувашская Республика (субъект Российской Федерации)

Способ лесопатологического обследования: 1. Визуальный   
2. Инструментальный

**Место проведения:**

Участковое лесничество	Урочище (дача)	Квартал	Выдел	Площадь выдела, га	Лесопатологический выдел	Площадь лесопатологического выдела, га
Пихтулинское	-	58	19	19,6	-	-

Лесопатологическое обследование проведено на площади 19,6 га

Кадастровый номер участка: \_\_\_\_\_

---  
(для участков, предоставленных в постоянное (бессрочное) пользование, аренду)

Документ о праве пользования: \_\_\_\_\_

\_\_\_\_\_

(тип документа о праве пользования, дата, номер, вид разрешенного использования)

Согласовано:

Лесничий по Чебоксарскому лесничеству  
КУ ЧР "Лесная охрана" Минприроды Чувашии

" 11 " 06 2024 год

Директор БУ "Чебоксарское лесничество"  
Минприроды Чувашии

" 11 " 06 2024 год

 А.Г. Волков

В.Н. Богданов

## 2. Инструментальное (детальное) обследование лесных насаждений.

2.1 . Лесничество Чебоксарское  
Участковое лесничество Пихтулинское  
Урочище (дача) - Квартал 58 Выдел 19  
Лесопатологический выдел -

Наличие ограничений или особенностей участка, влияющих на назначение СОМ:

---

---

---

(отметка о наличии ООПТ, ОЗУ, водоохранной зоны, радиоактивного загрязнения лесов, угрозы возникновения очагов вредных организмов или пожарной опасности в лесах)

2.2. Фактическая таксационная характеристика лесного насаждения  
**не соответствует** таксационному описанию.

*Причины несоответствия:*

*неравномерный состав и другие характеристики насаждения.*

*Ведомость лесных участков с выявленными несоответствиями таксационным описаниям приведена в приложении 1 к данному Акту.*

2.3. Состояние насаждений:

устойчивое (СКС < 1,50)   
с нарушенной устойчивостью (СКС ≥ 1,51 - ≤ 4,50)   
с утраченной устойчивостью (СКС ≥ 4,51)

2.4. Средневзвешенная категория состояния 1,84

Причины ослабления, повреждения насаждения:

*Причины ослабления, повреждения насаждения: Повреждено короедом шестизубчатым (код 337); трутовик настоящий (код 355). Данные причины определены по следующим признакам: отработано стволовыми вредителями, слом ствола под кроной прошлых лет; обрыв корней (вывал); обрыв корней (вывал) прошлых лет.*

2.4.1 Заселено (отработано) стволовыми вредителями:

Вид вредителя	Порода	Встречаемость заселенных деревьев, % от запаса породы	Встречаемость отработанных деревьев, % от запаса породы	Степень заселения лесного насаждения
1	2	3	4	5
Короед шестизубчатый	С	0,0	13,9	-
-	-	-	-	-
-	-	-	-	-
-	-	-	-	-
-	-	-	-	-
-	-	-	-	-

2.4.2 Повреждено огнем:

Вид пожара	Порода	Состояние корневых лап		Состояние корневой шейки		Высушивающие луба		Обугленность древесины более 1/3 высоты ствола	
		% поврежденных огнем корней	% деревьев с данным повреждением	Обугленность древесины шейки по окружности	% деревьев с данным повреждением	по окружности (1/4; 1/2; 3/4; более 3/4)	% деревьев с данным повреждением	по окружности ствола (< 1/2; > 1/2)	% деревьев с данным повреждением
1	2	3	4	5	6	7	8	9	10
-	-								
-	-								
-	-								
-	-								
-	-								

2.4.3 Поражено болезнями:

Болезнь/возбудитель	Порода	Встречаемость % от запаса насаждения	Степень поражения лесного насаждения (слабая, средняя, сильная)
1	2	3	4
Трутовик настоящий	Б	0,4	
-	-	-	-
-	-	-	-
-	-	-	-
-	-	-	-



2.5. Выборке подлежит 13,3 % деревьев по запасу, в том числе:

без признаков ослабления 0 %,  
ослабленных 0 %,  
сильно ослабленных 0 %,  
усыхающих 0 %,  
свежего сухостоя 0 %,  
свежего ветровала 0 %,  
свежего бурелома 0 %,  
старого сухостоя 5,9 %,  
старого ветровала 2 %,  
старого бурелома 5,4 %.

Причины назначения: \_\_\_\_\_  
Причины назначения: \_\_\_\_\_  
Причины назначения: \_\_\_\_\_  
Причины назначения: \_\_\_\_\_

2.6. Полнота лесного насаждения после уборки деревьев, подлежащих рубке, составит: :0,7

Критическая полнота для данной категории лесных насаждений и преобладающей породы составляет: 0,3

### ЗАКЛЮЧЕНИЕ к инструментальному обследованию участка.

В обследованном насаждении средневзвешанная категория санитарного состояния насаждений составляет 1,84 которое характеризует насаждение как "ослабленное". Доля деревьев с наличием признаков повреждения составляет 13,3 % по запасу. Согласно действующему законодательству санитарно-оздоровительные мероприятия на участке не осуществляются (п.19 Правил санитарной безопасности в лесах, утвержденные Постановлением правительства РФ от 09.12.2020 г.№2047)

Участковое лесничество	Урочище (дача)	Квартал	Выдел	Площадь выдела, га	Лесопатологический выдел	Площадь лесопатологического выдела	Вид мероприятия	Площадь мероприятия, га	Породы	Доля выбираемой древесины по запасу, %	Рекомендуемый срок проведения мероприятия
1	2	3	4	5	6	7	8	9	10	11	12
Пихтулинское	,	58	19	19,6	-	-					

Ведомость временной пробной площади и абрис участка прилагаются (приложение 2 и 3 к Акту).

РЕКОМЕНДАЦИИ по проведению мероприятий, не относящихся к мероприятиям по предупреждению распространения вредных организмов нет.

Дата проведения ЛПО: 31.05.2024 года.

Дата составления документа: 11.06.2024 года.

Исполнитель работ по проведению лесопатологического обследования

Фамилия, имя и отчество (при наличии) Толстов А.Ф.

Организация БУ "Чебоксарское лесничество"

Должность инженер ОЗЛ

Подпись \_\_\_\_\_

Телефон 8(8352)405263

### Результаты проведения лесопатологического обследования лесных насаждений

за май 2024 г.

Чувашская Республика

Лесничество (лесопарк):

Чебоксарское

Субъект Российской Федерации:

Пихтулинское

Урочище (лесная дача):

№ кв.	№ выдела	Площадь выдела, га	Земельное назначение	Категория защитных лесов	ОЗУ	№ лесопатологического выдела	Площадь лесопатологического выдела, га	Таксационная характеристика лесного насаждения										Распределение деревьев по категориям состояния, % от запаса										Назначенные мероприятия									
								состав	попояс	возраст	средняя высота, м	средний диаметр, см	тип леса	полнота	фонитет	запас, куб. м/га	число деревьев на проб., шт.	без признаков ослабления			ослабленные			сильно ослабленные			усыхающие			свежий сухой						свежий бурелом	
1	2	3	4	5	6	7	8	9	10	11	12	13	14	15	16	17	18	19	20	21	22	23	24	25	26	27	28	29	30	31	32	33	34	35	36		
58	19	19,6	Защитные	Леса, расположенные в лесопарковых зонах	нет			10С+Б	Всего	160	28	28*	СВР	0,7	2	324(374)	18	56,8	28,6	1,3											337,355	13,3					
									С	-	-	-	-	-	-	-	55,1	29,7	1,4													13,8					
									Б	-	-	-	-	-	-	-	90,6	6,8													2,6						

Условные обозначения: Н - деревья не подлежат рубке; Р - деревья подлежат рубке.

Исполнитель работ по проведению лесопатологического обследования:

Фамилия, имя и отчество (при наличии)

Толстов А.Ф.

Подпись

Дата составления документа

11.06.2024



**Ведомость**

**лесных участков с выявленными несоответствиями таксационным описаниям**

Субъект Российской Федерации: Чувашская Республика

Лесничество (лесопарк): Чебоксарское

Участковое лесничество: Пихтулинское

Урочище (лесная дача): -

1	2	3	4	5	6	7	8	9	10	Таксационная характеристика								Заложено пробных площадей			
										11	12	13	14	15	16	17	18	19	20	21	
год проведения лесосурьейства	номер квартала	номер выдела	площадь выдела, га	целевое назначение лесов	категория защитных лесов	ОЗУ	источник данных	номер лесопатологического выдела	площадь лесопатологического выдела, га	состав	попорода	возраст, лет	средняя высота, м	средний диаметр, см	тип леса	полнота	бонитет	запас, куб. м/га	количество, шт.	общая площадь, га	
2013	58	19	19,6	Защитные	Леса, расположенные в лесопарковых зонах	нет	ТО	-		9С1Б	Сосна	160	28	36	СБР	0,8	2	360			
							Ф			10С+Б	Сосна	160	28	28	СБР	0,7	2	324(374)	2	1,13	

Условные обозначения

ТО - таксационные описания

Ф - фактическая характеристика лесного насаждения

Исполнитель работ по проведению лесопатологического обследования:

Фамилия, имя и отчество (при наличии)

Толстов А.Ф.

Подпись



ВРЕМЕННАЯ ПРОБНАЯ ПЛОЩАДЬ № 1, 2

1.1 Субъект Российской Федерации: Чувашская Республика  
Лесничество Чебоксарское  
Участковое лесничество: Пихтулинское  
Урочище (дача): -  
Квартал 58 Выдел 19 Площадь выдела 19,6 га.  
Лесопатологический выдел: - Площадь лесопатологического выдела га.

1.2 Метод перече́та: ленточная пробная площадь.

Количество лент / площадок: 2  
Размеры площадок (длина x ширина/радиус): 510X10;620X10  
Размер временной пробной площади: Размер временной пробной площади: 1,13 га

1.3 Фактиче́кая такса́ционная характеристика насаждения:

Состав: 10С+Б возраст 160 лет тип леса СБР  
полнота 0,7 ; бонитет 2 ; запас на га 324(374) кбм.  
возобновление отсутствует.

1.4 Но́мер очага вредных организмов: б/н.

Тип очага вредных организмов: -

Фаза развития очага вредных организмов: -

1.5 При́чина ослабления, повреждения насаждения и время:

Повреждено короедом шестизубчатым (код337); трутовик настоящий (код 355).Время повреждения 2012-2023 г.г. Состояние насаждения:ослабленное..

1.6 Назначенные мероприятия: не требует мероприятий.

Исполнитель работ по проведению лесопатологического обследования:

Фамилия, имя

и отчество (при наличии) Толстов А.Ф. Подпись 

Дата составления документа: 11.06.2024 года.

**ВЕДОМОСТЬ ПЕРЕЧЕТА ДЕРЕВЬЕВ**

Итоговая ведомость по насаждению. СКС насаждения: 1,84.

Ступени толщины см	Количество деревьев по категориям состояния, шт.															Всего		
	1		2		3		4		5		5 (д,б,в)			5 (г,д,е)			шт./ куб. м.	в т.ч. подлежит рубке, %
	Н	З	Н	З	Н	З	Н	З	Н	З	Н	З	О	Н	З	О		
1	2	3	4	5	6	7	8	9	10	11	12	13	14	15	16	17	18	19
8	13		1													3	17/ 0,51	0,5
12	26																26/ 2,05	
16	71		15	2		1							1			7	97/ 15,24	1,4
20	55														2	3	60/ 16,36	0,8
24	47		3	1												4	55/ 23,7	0,7
28	55		20	1	2											16	94/ 58,59	2,8
32	55		19		1											9	84/ 70,56	1,5
36	33		13		2											10	58/ 63,22	1,7
40	16		9		1											6	32/ 43,84	1
более 40	27		32													8	67/ 128,63	1,2949153
итого, шт	398		112	4	6	1							1		2	66	590	11,7
итого, куб м	239,2		119,8	1,3	5,7	0,2							0,2		0,5	55,8	422,7	13,3
итого, куб.%	56,8		28,3	0,3	1,3										0,1	13,2	100	13,3

Порода1 С СКС породы 1,88

Ступени толщины см	Количество деревьев по категориям состояния, шт.															Всего		
	1		2		3		4		5		5 (д,б,в)			5 (г,д,е)			шт./ куб. м.	в т.ч. подлежит рубке, %
	Н	З	Н	З	Н	З	Н	З	Н	З	Н	З	О	Н	З	О		
1	2	3	4	5	6	7	8	9	10	11	12	13	14	15	16	17	18	19
8	11		1													3	15/ 0,45	0,6
12	23																23/ 1,84	
16	45		15			1							1			7	69/ 11,04	1,6
20	35															3	38/ 10,64	0,6
24	38		3													4	45/ 19,8	0,8
28	47		20		2											16	85/ 53,55	3
32	55		19		1											9	84/ 70,56	1,7
36	33		13		2											10	58/ 63,22	1,9
40	16		9		1											6	32/ 43,84	1,2
более 40	27		32													8	67/ 128,56	1,5844961
итого, шт	330		112		6	1							1			66	516	13,0
итого, куб м	221,8		119,8		5,7	0,2							0,2			55,8	403,5	13,8
итого, куб.%	55,1		29,7		1,4											13,8	100	13,8

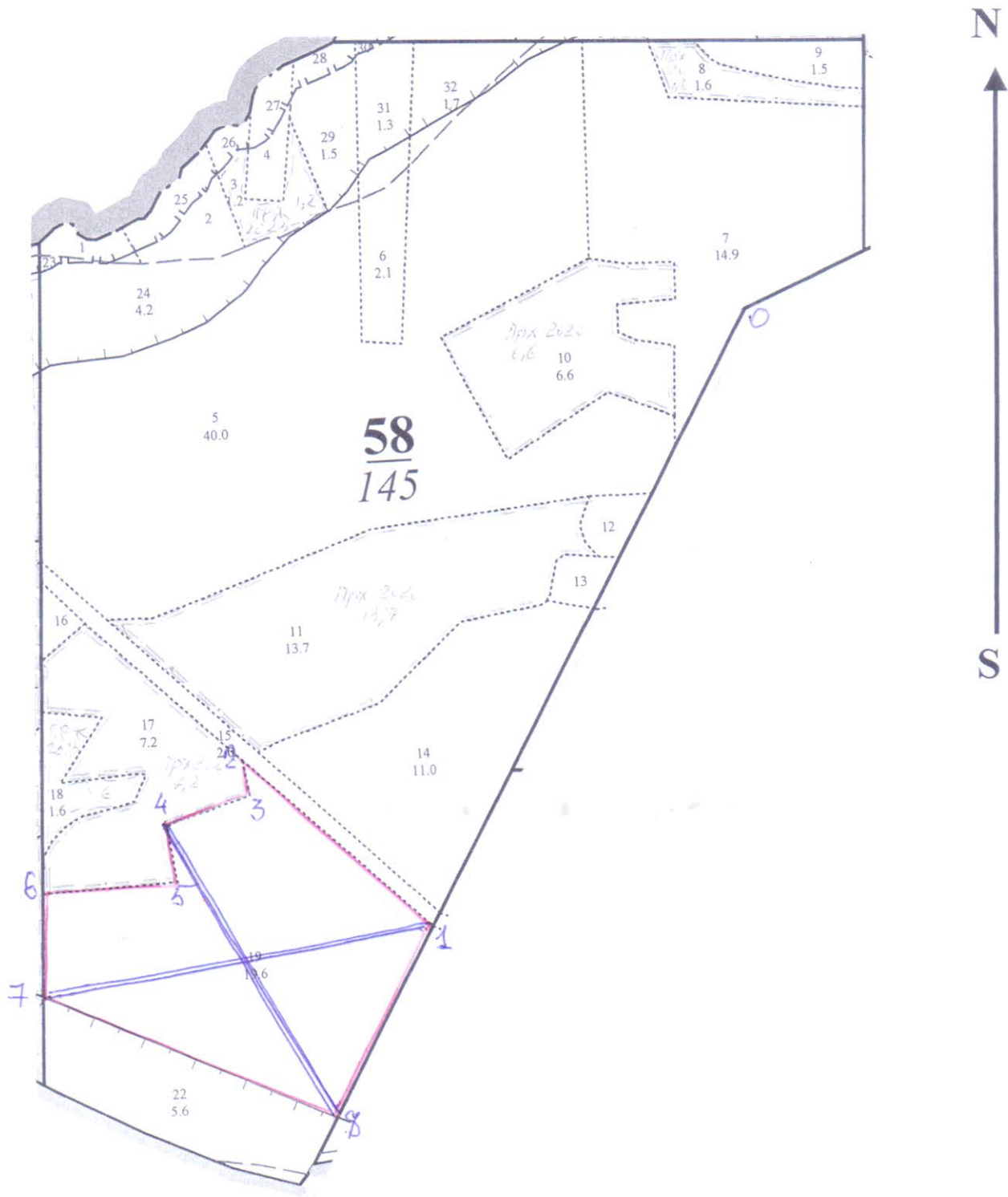
Порода2 Б СКС породы 1,17.

Ступени толщины см	Количество деревьев по категориям состояния, шт.															Всего		
	1		2		3		4		5		5 (д,б,в)			5 (г,д,е)			шт./ куб. м.	в т.ч. подлежит рубке, %
	Н	З	Н	З	Н	З	Н	З	Н	З	Н	З	О	Н	З	О		
1	2	3	4	5	6	7	8	9	10	11	12	13	14	15	16	17	18	19
8	2																2/ 0,06	
12	3																3/ 0,21	
16	26			2													28/ 4,2	
20	20														2		22/ 5,72	2,7
24	9			1													10/ 3,9	
28	8			1													9/ 5,04	
-																	0/ 0	
-																	0/ 0	
-																	0/ 0	
-																	0/ 0	
итого, шт	68			4											2		74	2,7
итого, куб м	17,4			1,3											0,5		19,2	2,6
итого, куб.%	90,6			6,8											2,6		100	2,6



### Абрис участка

Масштаб 1:10000



Условные обозначения:		граница мероприятия		ленты перечета		неэксплуатационная площадь
-----------------------	--	---------------------	--	----------------	--	----------------------------

№ квартала	№ выдела	№ ЛП выдела	Размеры ленты (круговой площадки) перечета				Координаты ПП			
			Сплошной перечет	Длина, м	Ширина, м	Радиус, м			Площадь, га	
58	19	-	перечет	510	10	-	0,51	56.13187	46.58058	
									56.13345	46.57539
				610	10		0,62	56.13265	46.57380	
									56.13298	46.58176

Номера точек	Координаты		Длина, м
0->1	56.13573	46.58502	997
1->2	56.13298	46.58176	340
2->3	56.13372	46.58000	61
3->4	56.13353	46.58004	122
4->5	56.13345	46.57539	90
5->6	56.13293	46.58021	220
6->7	56.13309	46.57380	151
7->8	56.13265	46.57380	492
8->1	56.13187	46.58.058	393

Исполнитель работ по проведению лесопатологического обследования:

Фамилия, имя

Толстов А.Ф.

и отчество (при наличии)

.11.08.2024г

Подпись



Дата составления документа:

\_\_\_\_\_

Идентификация	Состав, Подрост, подлесок, покров, почва, рельеф, особенности выдела	Ярса	Высота	Элемент леса	Возраст	Высота	Диаметр	Класс	Группа	Бонитет	Тип леса	Полнота		Запас сырост. леса, кмб		Класс	Запас на выдел, кмб				Хозяйственные мероприятия				
												Сумма	плавшей	сечений	на I га		общий	на выдел	в т.ч. по составу пород	сучья		редни	единичер	Захламленность	общая
2	10С	1	29	10С	160	29	44	8	4	2	СБР	0.7	340	3740	3740	1	110	110	21	20	21	22	23	24	
<p>подрост: 10С; (40); 4 м; 2 тыс шт/га подлесок: МЖ Р Редкий                  Повреждения насаждения, фитовредители, Сосна, рак серянка, Слабая поврежденность                  Рекреационная х-ка, тип ландшафта - Закр гор.сопки., эстетическая оценка - Низкая, Средней устойчивости                  Селекционная оценка, Нормальные</p>																									
2	10Б	1	6	10Б	17	6	4	2	1	4	СБР	0.7	40	80	80	1	110	110	21	20	21	22	23	24	
<p>культуры лесные</p>																									
0.4	10С	1	9	10С	49	9	10	3	2	4	СЛШ	0.8	80	32	32	4	4	4	4	4	4	4	4	4	4
<p>культуры лесные</p>																									
7.2	10С+Б	1	21	10С	69	21	20	4	2	2	СБР	0.9	290	2088	2088	3	36	36	36	36	36	36	36	36	36
<p>культуры лесные</p>																									
1.6	10С	1	14	10С	49	14	14	3	2	3	СБР	0.9	180	288	288	3	3	3	3	3	3	3	3	3	3
<p>культуры лесные</p>																									
19.6	9С1Б	1	28	9С	150	28	36	8	4	2	СБР	0.8	360	7056	6350	196	196	196	196	196	196	196	196	196	196
<p>подрост: 10С; (40); 4 м; 2 тыс шт/га подлесок: МЖ Р Редкий                  Повреждения насаждения, фитовредители, Сосна, рак серянка, Слабая поврежденность                  Рекреационная х-ка, тип ландшафта - Закр гор.сопки., эстетическая оценка - Низкая, Средней устойчивости                  Селекционная оценка, Нормальные</p>																									
0.4	Лесная дорога																								
<p>Земли линейного протяжения, ширина - 4 м, протяженность - 1 км, состояние удовлетворительное                  Рекреационная х-ка, тип ландшафта - Открыт-без дёр.</p>																									

14

19.6





31.05.2024 13:06

56.22288, 46.96707

Неизвестная дорога, Чувашская Респ., 429526





31.05.2024 13:05

56.22263, 46.96727

Неизвестная дорога, Чувашская Респ., 429526





31.05.2024 13:09

56.22333, 46.96672

Неизвестная дорога, Чувашская Респ., 429526