

УТВЕРЖДАЮ:

*Заместитель министра природных ресурсов
и экологии Чувашской Республики*

должность

Е.М.Дымза

фамилия, имя и отчество (при наличии)

дата

Акт

лесопатологического обследования № 166

лесных насаждений Канашское лесничества)
Чувашская Республика (субъект Российской Федерации)

Способ лесопатологического обследования 1. Визуальный
2. Инструментальный

Место проведения:

Участковое лесничество	Урочище (дача)	Квартал	Выдел	Площадь выдела, га	Лесопатологический выдел	Площадь лесопатологического выдела, га
Комсомольское	-	87	8	60,8	4	2,1

Лесопатологическое обследование проведено на общей площади 2,1 га.

Кадастровый номер участка: ---
(для участков, предоставленных в постоянное (бессрочное) пользование, аренду)

Документ о праве пользования _____

(тип документа о праве пользования, дата, номер, вид разрешенного использования)

Директор БУ "Канашское лесничество"
Минприроды Чувашии
" 14 " сентября 2023 года



Д.Р.Юнусов

Согласовано:
Лесничий по Канашскому лесничеству
КУ "Лесная охрана" Минприроды Чувашии
" 14 " сентября 2023 года



В.И.Глухов

2. Инструментальное (детальное) обследование лесных насаждений.

2.1 . Лесничество Канаишское
Участковое лесничество Комсомольское
Урочище (дача) _____ - _____ Квартал 87 Выдел 8
Лесопатологический выдел 4

Наличие ограничений или особенностей участка, влияющих на назначение СОМ:

имеется угроза увеличения пожарной опасности в лесах;

имеется угроза возникновения очагов вредных организмов;

в выделе имеется ОЗУ: участки лесов вокруг сельских населенных пунктов и садовых товариществ .

(отметка о наличии ООПТ, ОЗУ, водоохранной зоны, радиоактивного загрязнения лесов, угрозы возникновения очагов вредных организмов или пожарной опасности в лесах)

2.2. Фактическая таксационная характеристика лесного насаждения

не соответствует таксационному описанию.

Причины несоответствия:

проведенные ранее санитарные мероприятия и климатические условия этого года.

Ведомость лесных участков с выявленными несоответствиями таксационным описаниям приведена в приложении 1 к данному Акту.

2.3. Состояние насаждений:

<i>устойчивое (СКС <1,50)</i>	<input type="checkbox"/>
<i>с нарушенной устойчивостью (СКС ≥1,51-≤4,50)</i>	<input checked="" type="checkbox"/>
<i>с утраченной устойчивостью (СКС ≥4,51)</i>	<input type="checkbox"/>

2.4. Средневзвешенная категория состояния 2,68

Причины ослабления, повреждения насаждения:

воздействия шквалистых и ураганных ветров текущего года, повлекшие слом стволов деревьев (код 882); воздействия сильных ветров текущего года, повлекшие наклон более 10°, изгиб или вывал деревьев (код 881). Данные причины определены по следующим признакам: слом ствола под кроной свежий; обрыв корней (вывал) свежий.

2.5. Выборке подлежит 38,9 % деревьев по запасу, в том числе:

без признаков ослабления 0 %, Причины назначения: _____
ослабленных 0 %, Причины назначения: _____
сильно ослабленных 0 %, Причины назначения: _____
усыхающих 0 %, Причины назначения: _____
свежего сухостоя 0 %, _____
свежего ветровала 3,2 %, _____
свежего бурелома 35,7 %, _____
старого сухостоя 0 %, _____
старого ветровала 0 %, _____
старого бурелома 0 %, _____

2.6. Полнота лесного насаждения после уборки деревьев, подлежащих рубке, составит: 0,3.
Критическая полнота для данной категории лесных насаждений и преобладающей породы составляет: не лимитируется

ЗАКЛЮЧЕНИЕ к инструментальному обследованию участка.

С целью предотвращения негативных процессов, снижения ущерба от их воздействия назначено: проведение ВСП на площади 2,1 га. В обследованном насаждении в квартале 87, выделе 8 средневзвешенная категория состояния насаждения составляет 2,68 сильно ослабленные лесные насаждения. Доля деревьев с наличием признаков повреждения составляет 38,9%. Вырубаемый объем древесины составит 107 м3.

Участковое лесничество	Урочище (дача)	Квартал	Выдел	Площадь выдела, га	Лесопатологический выдел	Площадь лесопатологического выдела	Вид мероприятия	Площадь мероприятия, га	Породы	Доля выбираемой древесины по запасу, %	Рекомендуемый срок проведения мероприятия
1	2	3	4	5	6	7	8	9	10	11	12
Комсомольское		87	8	60,8	4	2,1	ВСП	2,1	С.	38,9	до 2025 года

Ведомость временной пробной площади и абрис участка прилагаются (приложение 2 и 3 к Акту).

РЕКОМЕНДАЦИИ по проведению мероприятий, не относящихся к мероприятиям по предупреждению распространения вредных организмов нет.

Дата проведения ЛПО: 23.08.2023 года.

Дата составления документа: 14.09.2023 года.

Исполнитель работ по проведению лесопатологического обследования

Фамилия, имя и отчество (при наличии) Кузьмин С.А.

Организация БУ "Канашское лесничество" Минприроды Чувашии

Должность Инженер по охране и защите леса

Подпись _____

Телефон 8835332-02-50

Ведомость

лесных участков с выявленными несоответствиями таксационным описаниям

Субъект Российской Федерации: Чувашская Республика

Лесничество (лесопарк): Канаишское

Участковое лесничество: Комсомольское

Урочище (лесная дача): -

1	2	3	4	5	6	7	8	9	10	Таксационная характеристика								Заложено пробных площадей						
										год проведения лесопатологического	номер квартала	номер выдела	площадь выдела, га	лесное назначение лесов	категория защитных лесов	участки лесов вокруг сельских населенных пунктов и садов	товарищества	источник данных	номер лесопатологического выдела	площадь выдела	лесопатологического выдела	состав	попоя	возраст, лет
2019	87	8	60,8	Защитные	Запретные полосы, расположенные вдоль водных объектов	участки лесов вокруг сельских населенных пунктов и садов	ТО	4	2,1	10С	Сосна	55	20	22	СЗЛРК	1	17	18	19	20	21	131 (80 смр-пие,1 (погибшие)	1	2,1

Условные обозначения

ТО - таксационные описания

Ф - фактическая характеристика лесного насаждения

Исполнитель работ по проведению лесопатологического обследования:

Фамилия, имя и отчество (при наличии) Кузьмин С.А.

Подпись



ВРЕМЕННАЯ ПРОБНАЯ ПЛОЩАДЬ

1.1 Субъект Российской Федерации: Чувашская Республика
Лесничество Канашское
Участковое лесничество: Комсомольское
Урочище (дача): -
Квартал 87 Выдел 8 Площадь выдела 60,8 га.
Лесопатологический выдел 4 Площадь лесопатологического выдела 2,1 га.

1.2 Метод перече́та: сплошной перече́т.

Количество лент / площадок: ---
Размеры площадок (длина x ширина/радиус): ---
Размер временной пробной площади: 2,1 га.

1.3 Фактиче́кая такса́ционная характеристика насаждения:

Состав: 10С возраст 55 лет тип леса СЗЛПК
полнота 0,3 ; бонитет 1 ; запас на га 80 / 131 кбм.
возобновление отсутствует.

1.4 Номер очага вредных организмов: б/н.

Тип очага вредных организмов: -

Фаза развития очага вредных организмов -

1.5 Причина ослабления, повреждения насаждения и время:

*воздействия шквалистых и ураганных ветров текущего года, повлекшие
слом стволов деревьев (код 882); воздействия сильных ветров текущего
года, повлекшие наклон более 10°, изгиб или вывал деревьев (код 881). Время
повреждения: 2023 гг. Состояние насаждения: сильно ослабленное,
Средневзвешенная категория состояния насаждения: 2,68.*

1.6 Назначенные мероприятия: ВСП.

Исполнитель работ по проведению лесопатологического обследования:

Фамилия, имя

и отчество (при наличии) Кузьмин С.А. Подпись 

Дата составления документа: 14.09.2023 года.

ВЕДОМОСТЬ ПЕРЕЧЕТА ДЕРЕВЬЕВ

Итоговая ведомость по насаждению. СКС насаждения: 2,68.

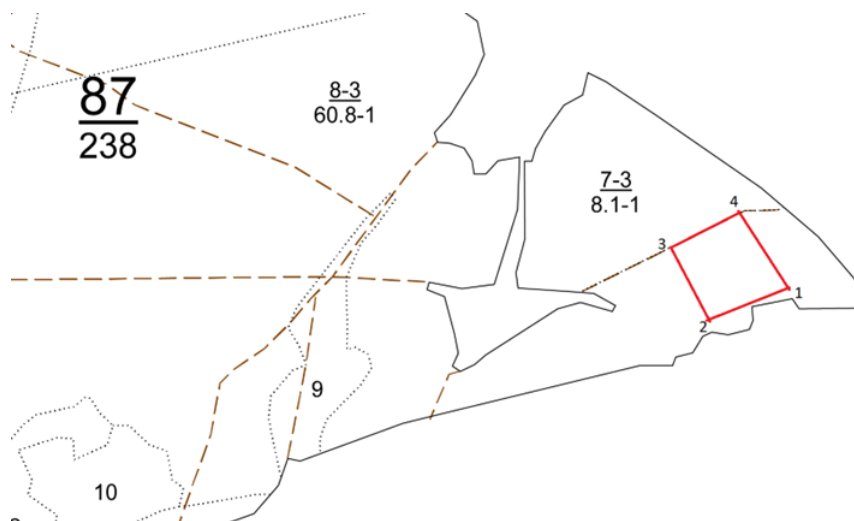
Ступени толщины см	Количество деревьев по категориям состояния, шт.																Всего	
	1		2		3		4		5		5 (а,б,в)			5 (где)			шт./ куб.м.	в т.ч. подлежит рубке, %
	Н	З	Н	З	Н	З	Н	З	Н	З	Н	З	О	Н	З	О		
1	2	3	4	5	6	7	8	9	10	11	12	13	14	15	16	17	18	19
16	32		10		9						36						87/ 15,66	7,6
20	40		15		4						35						94/ 31,02	7,4
24	45		5		2						47						99/ 50,49	10,1
28	48		4		1						35						88/ 64,24	7,4
32	36		7								24						67/ 66,33	5,1
36	20		4								12						36/ 46,44	2,5
-																	0/ 0	
-																	0/ 0	
-																	0/ 0	
-																	0/ 0	
итого, шт	221		45		16						189						471	40,1
итого, куб.м.	138,4		24,3		4,7						106,8						274,2	38,9
итого, куб.%	50,5		8,9		1,7						38,9						100	38,9

Порода 1: С. СКС породы: 2,68.

Ступени толщины см	Количество деревьев по категориям состояния, шт.																Всего	
	1		2		3		4		5		5 (а,б,в)			5 (где)			шт./ куб.м.	в т.ч. подлежит рубке, %
	Н	З	Н	З	Н	З	Н	З	Н	З	Н	З	О	Н	З	О		
1	2	3	4	5	6	7	8	9	10	11	12	13	14	15	16	17	18	19
16	32		10		9						36						87/ 15,66	7,6
20	40		15		4						35						94/ 31,02	7,4
24	45		5		2						47						99/ 50,49	10,1
28	48		4		1						35						88/ 64,24	7,4
32	36		7								24						67/ 66,33	5,1
36	20		4								12						36/ 46,44	2,5
-																	0/ 0	
-																	0/ 0	
-																	0/ 0	
-																	0/ 0	
итого, шт	221		45		16						189						471	40,1
итого, куб.м.	138,4		24,3		4,7						106,8						274,2	38,9
итого, куб.%	50,5		8,9		1,7						38,9						100	38,9

Абрис участка

Масштаб 1:10000



Условные обозначения		граница мероприятия		ленты перечета		неэксплуатационная площадь
----------------------	--	---------------------	--	----------------	--	----------------------------

№ квартала	№ выдела	№ ЛП выдела	Размеры ленты (круговой площадки) перечета					Координаты ПП	
			Сплошной перечет	Длина, м	Ширина, м	Радиус, м	Площадь, га		
87	8	4	<i>перечет</i>			-	2,10		

Номера точек	Координаты		Длина, м
1	55.267740	47.406600	160
2	55.267240	47.404180	142
3	55.268530	47.403760	128
4	55.268910	47.405670	148
5			
6			

Исполнитель работ по проведению лесопатологического обследования:

Фамилия, имя

и отчество (при наличии)

Кузьмин С.А.

Подпись

Дата составления документа:

14.09.2023 года.

№	Пло- щадь	Состав. Подрост, по вы-шаде, де-ла	Я- ва, ла	Эле- мент	Воз- ра	Вы- со-	Ди- ам	Гр- с	Бо- па	Гип	Полн	Запас	сырораств.	Кл	Запас	на	выделе, дес.МЗ						
1	2	3	4	5	6	7	8	9	10	11	12	13	14	15	16	17	18	19	20	21	22	23	24

культуры-70 г., состояние хорошие
осу: Уч-ки лесов вокр.сельск.насел.пункт. и садов.товар

8 60,8 лесные культуры
10С 1 22 С 55 22 20 3 2 1 СЭЛРК 1,0 39 2371 2371
В1

подлесок: РК редкий
культуры-65 г., состояние хорошие
осу: Уч-ки лесов вокр.сельск.насел.пункт. и садов.товар

9 3,0 лесные культуры
10С 1 22 С 55 22 24 3 2 1 СОРЛ 0,9 35 105 105
В2

культуры-65 г., состояние хорошие
осу: Уч-ки лесов вокр.сельск.насел.пункт. и садов.товар

10 3,2 лесные культуры
10С 1 22 С 55 22 24 3 2 1 СОРЛ 1,0 39 125 125
В2

культуры-65 г., состояние хорошие
осу: Уч-ки лесов вокр.сельск.насел.пункт. и садов.товар

11 3,5 лесные культуры



дата 23.08.2023 11:05

Широта 55.267850

Долгота 47.405660



дата 23.08.2023 11:11

Широта 55.268002
Долгота 47.404152



дата 23.08.2023 11:20

Широта 55.268302

Долгота 47.404112