

**Индивидуальный предприниматель Займогов Александр Игоревич**

ИНН 661705657377, ОГРНИП 321665800117621 Дата регистрации: 07.07.2021г.

**Объект культурного наследия регионального значения**  
**«Никольская церковь», XVIII в., расположенный по адресу:**  
**Чувашская Республика, Порецкий муниципальный округ, с.**  
**Сиява, ул. Ленина, д. 98**  
(наименование памятника истории и культуры)

## **ПРОЕКТ ЗОН ОХРАНЫ**

**Раздел:** Проект зон охраны

**Подраздел:** Утверждаемая часть

Том   2  ,

Книга   1  .

Шифр ЧР-07-ПЗО-23-УЧ

Арх. № \_\_\_\_\_

Экз. № \_\_\_\_\_

Екатеринбург  
2023

**Индивидуальный предприниматель Займогов Александр Игоревич**

ИНН 661705657377, ОГРНИП 321665800117621 Дата регистрации: 07.07.2021г.

**Объект культурного наследия регионального значения**  
**«Никольская церковь», XVIII в., расположенный по адресу:**  
**Чувашская Республика, Порецкий муниципальный округ, с.**  
**Сиява, ул. Ленина, д. 98**

(наименование памятника истории и культуры)

**Раздел:** Проект зон охраны

**Подраздел:** Утверждаемая часть

Том   2  ,

Книга   1  .

Индивидуальный предприниматель \_\_\_\_\_ Займогов А. И.  
(личная подпись, фамилия И.О.)

Шифр ЧР-07-ПЗО-23-УЧ

Арх. № \_\_\_\_\_

Экз. № \_\_\_\_\_

Екатеринбург  
2023



## СОДЕРЖАНИЕ

№ Раздела	Наименование	Стр.,
	Введение	5
	Правовой режим	6
1	Глава 1	9
1.1	Состав зон охраны объекта культурного наследия	9
1.2	Режимы использования земель и земельных участков, требования к градостроительным регламентам в границах зон охраны объекта культурного наследия	12
1.2.1	Режим использования земель и земельных участков, требования к градостроительным регламентам в границах зоны регулирования застройки и хозяйственной деятельности ЗРЗ-1	12
1.2.2	Режим использования земель и земельных участков, требования к градостроительным регламентам в границах зоны регулирования застройки и хозяйственной деятельности ЗРЗ-2	15
1.2.3	Режим использования земель и земельных участков, требования к градостроительным регламентам в границах зоны охраняемого природного ландшафта ЗОПЛ	18
1.3	Графическая часть	20
	Схема зон охраны объекта культурного наследия	
	Приложение	22
	Описание местоположения границ зон охраны объекта культурного наследия	

Изм. № подл.	Подп. и дата	Взам. инв. №

Изм.	Кол.уч.	Лист	№док.	Подп.	Дата

ЧР-07-ПЗО-23-УЧ

Лист

4

## Введение

Данный проект представляет собой проект зон охраны объекта культурного наследия регионального значения «Никольская церковь», XVIII в., расположенного по адресу: Чувашская Республика, Порецкий муниципальный округ, с. Сиява, ул. Ленина, д. 98.

Проект зон охраны объекта культурного наследия разработан ИП Займогов А.И. в 2023 году.

В данном томе представлены утверждаемые материалы проекта, в том числе дается описание границ зон охраны объекта культурного наследия и режимов использования земель и земельных участков и требований к градостроительным регламентам в границах территорий данных зон.

**Работы по описанию местоположения границ зон охраны объекта культурного наследия** выполнены ООО «Гео Мастер», лицензия на осуществление геодезической и картографической деятельности № Л036-00116–50/00138373 от 31 марта 2017 г., выдана Управлением федеральной службы государственной регистрации, кадастра и картографии по Московской области. Координаты представлены в региональной системе координат МСК-21. Описание местоположения границ зон охраны объекта культурного наследия представлены в приложении №1. Координаты определены аналитическим методом с использованием комбинированных данных, полученных на оборудовании Stonex S800A, Аппаратура геодезическая спутниковая (заводской номер S813590601060R0, S813590701026R), 3d модели, построенной с помощью беспилотных воздушных аппаратов DJI Phantom 4 Pro V2.0 (заводской номер OV2DJ8URA40129, бортовой номер 0320x76) и DJI Mavic 3E (заводской номер 1581F5HB228T00203S5, бортовой номер 0712u59), оснащенных модулем RTK и программного обеспечения DJI Terra, а также сведений об объектах недвижимости, зарегистрированных в ЕГРН.

Изм.	Кол.уч.	Лист	№док.	Подп.	Дата	Взам. инв. №	Подп. и дата	Изм. № подл.	ЧР-07-ПЗО-23-УЧ	Лист
										5

## Правовой режим зон охраны объектов культурного наследия

**Зона регулирования застройки и хозяйственной деятельности** – территория, в пределах которой устанавливается режим использования земель и земельных участков, ограничивающий строительство и хозяйственную деятельность, определяются требования к реконструкции существующих зданий и сооружений. (п.2 ст.34 №73-ФЗ)

### Правовой режим зон регулирования застройки и хозяйственной деятельности объектов культурного наследия.

В соответствии с п. 10 Положения о зонах охраны объектов культурного наследия (памятников истории и культуры) народов Российской Федерации, утвержденного Постановлением Правительства РФ от 12.09. 2015 г. № 972, режим использования земель и градостроительный регламент в границах зоны регулирования застройки и хозяйственной деятельности устанавливаются с учетом следующих **требований:**

а) ограничение строительства, необходимое для обеспечения сохранности объекта культурного наследия в его исторической среде, в том числе касающееся размеров, пропорций и параметров объектов капитального строительства и их частей, использования отдельных строительных материалов, применения цветовых решений;

б) ограничение капитального ремонта и реконструкции объектов капитального строительства и их частей, в том числе касающееся их размеров, пропорций и параметров, использования отдельных строительных материалов, применения цветовых решений;

в) обеспечение визуального восприятия объекта культурного наследия в его историко-градостроительной и природной среде;

г) ограничение хозяйственной деятельности, необходимое для обеспечения сохранности объекта культурного наследия в его историко-градостроительной и природной среде;

д) сохранение качества окружающей среды, необходимого для обеспечения сохранности объекта культурного наследия в его историко-градостроительной и природной среде;

Изм.	Кол.уч.	Лист	№док.	Подп.	Дата	Взам. инв. №	Подп. и дата	Инв. № подл.	ЧР-07-ПЗО-23-УЧ	Лист
										6







**Глава 1. Состав зон охраны, описание границ зон охраны, режимы использования земель и земельных участков, требования к градостроительным регламентам в границах зон охраны объекта культурного наследия регионального значения «Никольская церковь», XVIII в., расположенного по адресу: Чувашская Республика, Порецкий муниципальный округ, с. Сиява, ул. Ленина, д. 98**

**1.1 Состав зон охраны объекта культурного наследия регионального значения «Никольская церковь», XVIII в., расположенного по адресу: Чувашская Республика, Порецкий муниципальный округ, с. Сиява, ул. Ленина, д. 98**

Для объекта культурного наследия (Далее – Объекта) определен следующий состав зон охраны:

- зона регулирования застройки и хозяйственной деятельности ЗРЗ-1;
- зона регулирования застройки и хозяйственной деятельности ЗРЗ-2 (4 участка);
- зона охраняемого природного ландшафта ЗОПЛ.

**Зона регулирования застройки и хозяйственной деятельности ЗРЗ-1** – территория, которая устанавливается на территории общего пользования в каналах улиц на основании ландшафтно-визуального анализа исходя из бассейна видимости Объекта, его видовых панорамных раскрытий, определяющих качество его восприятия, а также на основании историко-градостроительных исследований в целях сохранения планировочной структуры в кварталах, смежных с Объектом. Зона имеет внутренний контур.

Несмотря на то, что в соответствии с пунктом 4 статьи 36 Градостроительного кодекса Российской Федерации действие градостроительного регламента не распространяется на земельные участки в границах территорий общего пользования, разработчики, на основании данных ландшафтно-визуального анализа, считают необходимым установление ЗРЗ-1 в границах территории общего пользования в целях сохранения бассейна

Изм.	Кол.уч.	Лист	№док.	Подп.	Дата	Взам. инв. №	Подп. и дата	Инв. № подл.	ЧР-07-ПЗО-23-УЧ	Лист
										9





**1.2 Режимы использования земель и земельных участков, требования к градостроительным регламентам в границах зон охраны объекта культурного наследия регионального значения «Никольская церковь», XVIII в., расположенного по адресу: Чувашская Республика, Порецкий муниципальный округ, с. Сиява, ул. Ленина, д. 98**

**1.2.1 Режим использования земель и земельных участков, требования к градостроительным регламентам в границах зоны регулирования застройки и хозяйственной деятельности ЗРЗ-1.**

**В границах зоны регулирования застройки и хозяйственной деятельности ЗРЗ-1 разрешается:**

- использование земельных участков и объектов капитального строительства в соответствии с функциональным назначением, сложившимся ко времени установления режима, не противоречащим специальным требованиям, установленным для зоны регулирования застройки и хозяйственной деятельности;

- строительство объектов капитального строительства с учетом следующих требований: только подземные сооружения транспортной и инженерной инфраструктуры;

- реконструкция, капитальный ремонт существующих объектов капитального строительства без увеличения их габаритов в наземной части;

- снос (демонтаж) объектов капитального строительства, а также некапитальных строений;

- устройство ограждений с использованием традиционных материалов, архитектурно-исторических элементов и декоративной отделки;

- размещение временных элементов информационно-декоративного оформления событийного характера, включая праздничное оформление, а также временных строительных ограждающих конструкций;

- размещение памятников, памятных знаков, иной историко-культурной

Изм.	Кол.уч.	Лист	№док.	Подп.	Дата	Взам. инв. №	Подп. и дата	Инв. № подл.	ЧР-07-ПЗО-23-УЧ	Лист
										12

информации;

- размещение элементов благоустройства и санитарного содержания территории;

- проведение работ по озеленению при условии обеспечения визуального восприятия объекта культурного наследия, визуального закрытия диссонирующих объектов кулисным озеленением, нейтрализация дисгармоничного озеленения путём санации;

- строительство подземным способом, капитальный ремонт и реконструкция существующих линейных объектов инженерной инфраструктуры без увеличения их габаритов в наземной части;

- строительство, реконструкция и ремонт дорог с твёрдым покрытием, устройство дорожной разметки, парковочных карманов, установка дорожных знаков;

- проведение мероприятий, направленных на обеспечение пожарной безопасности;

- проведение охранных археологических мероприятий перед началом любых видов земляных работ, кроме работ по посадке деревьев, кустарника, иных садово-огородных работ, с целью исследования культурного археологического слоя.

**В границах зоны регулирования застройки и хозяйственной деятельности ЗРЗ-1 запрещается:**

- проведение строительных, земляных, хозяйственных работ на земельных участках, непосредственно связанных с земельными участками в границах территории объекта культурного наследия без согласованной в установленном порядке документации (раздела проектной документации) по обеспечению сохранности объекта культурного наследия;

- установка ограждений из бетонных плит, металлопрофиля; использование в окраске ограждений ярких цветов;

- установка отдельно стоящих, а также расположенных на ограждениях,

Изм.	Кол.уч.	Лист	№док.	Подп.	Дата	Взам. инв. №	Подп. и дата	Интв. № подл.	ЧР-07-ПЗО-23-УЧ	Лист
										13

обращённых на уличное пространство, рекламных конструкций размерами информационного поля по короткой стороне более 1,2 метра и по длинной стороне более 1,7 метра, высотой конструкции более 2,5 метра;

- размещение антенно-мачтовых сооружений связи;
- размещение взрывоопасных и пожароопасных объектов, объектов с динамическим воздействием;
- использование строительных технологий, создающих динамические нагрузки;
- изменение сложившегося рельефа, выемка и подсыпка грунта, за исключением проведения мероприятий по инженерной защите территорий;
- размещение на улицах, напротив объекта культурного наследия, вечнозелёных деревьев и кустарника, закрывающих виды на фасады указанного объекта;
- размещение остановок транспорта перед фасадами объекта культурного наследия;
- размещение площадок для мусоросборников, контейнеров для отходов перед фасадами объекта культурного наследия;
- проведение земляных работ, кроме указанных как разрешённые, без предварительного археологического исследования культурного слоя в соответствии с действующим законодательством.

Изм.	Кол.уч.	Лист	№док.	Подп.	Дата	Взам. инв. №	Подп. и дата	Интв. № подл.	ЧР-07-ПЗО-23-УЧ		Лист
											14

## 1.2.2 Режим использования земель и земельных участков, требования к градостроительным регламентам в границах зоны регулирования застройки и хозяйственной деятельности ЗРЗ-2.

В границах зоны регулирования застройки и хозяйственной деятельности ЗРЗ-2 разрешается:

- использование земельных участков и объектов капитального строительства в соответствии с функциональным назначением, сложившимся ко времени установления режима, не противоречащим специальным требованиям, установленным для зоны регулирования застройки и хозяйственной деятельности;

- строительство объектов капитального строительства с учетом следующих требований: максимальная высота объектов капитального строительства от существующего уровня земли до верхней отметки здания – 7 метров, максимальное количество наземных этажей – 1 плюс мансардный этаж, тип крыши – скатная, вальмовая с углом наклона от 25 до 40 градусов;

- реконструкция, капитальный ремонт объектов капитального строительства с учетом следующих требований: без увеличения высоты или, в случае увеличения высоты, без превышения предельных параметров строительства в границах данной зоны;

- снос объектов капитального строительства, а также некапитальных строений и сооружений;

- использование в отделке фасадов натуральных и имитирующих натуральные отделочных материалов с применением неярких (пастельных) оттенков, исключение доминантных элементов в завершениях сооружений (башен, шпилей);

- установка на зданиях и сооружениях со стороны улиц информационных досок с площадью информационного поля не более 0,6 кв. м, вывесок высотой не более 0,6 м в виде объёмных букв и знаков;

- устройство ограждений со стороны улиц с использованием традиционных

Изм.	Кол.уч.	Лист	№ док.	Подп.	Дата

Изм.	Кол.уч.	Лист	№ док.	Подп.	Дата

ЧР-07-ПЗО-23-УЧ					
Лист					
15					

Лист
15







### 1.2.3 Режим использования земель и земельных участков, требования к градостроительным регламентам в границах зоны охраняемого природного ландшафта ЗОПЛ.

**В границах зоны охраняемого природного ландшафта ЗОПЛ разрешается:**

- использование территории под рекреационные цели, создание мест организованного отдыха, пешеходных прогулочных зон, устройство пешеходных и велосипедных дорожек, иная хозяйственная деятельность, не искажающая облик исторического природного окружения;

- проведение мероприятий, направленных на сохранение и воссоздание элементов историко-природного ландшафта, особенностей рельефа, гидрографии, основных панорам и секторов обзора объекта культурного наследия;

- снос (демонтаж) объектов капитального строительства, а также некапитальных строений и сооружений;

- ремонт и реконструкция объектов капитального строительства и опор линейных объектов без изменения их габаритов;

- благоустройство территории, создание смотровых площадок в местах исторических раскрытий с применением традиционных материалов и малых архитектурных форм;

- размещение информационных табличек, памятников, памятных знаков, иной историко-культурной информации;

- проведение работ по инженерной защите территории, по укреплению береговых склонов, на основании специальных проектов, выполненных, согласованных и утверждённых в установленном порядке;

- проведение работ по озеленению, регулированию и санации зелёных насаждений в целях обеспечения визуального восприятия объекта культурного наследия, нейтрализация дисгармоничного озеленения путём санации;

- капитальный ремонт и реконструкция линейных объектов инженерной

Изм.	Кол.уч.	Лист	№ док.	Подп.	Дата	Взам. инв. №	Подп. и дата	Инв. № подл.	ЧР-07-ПЗО-23-УЧ	Лист
										18

инфраструктуры без увеличения их габаритов в наземной части;

- создание, обустройство существующей транспортно-пешеходной сети по специально разработанным проектам;

- проведение охранных археологических мероприятий перед началом любых видов земляных работ, кроме работ по посадке деревьев, кустарника, с целью исследования культурного археологического слоя.

**В границах зоны охраняемого природного ландшафта ЗОПЛ запрещается:**

- строительство объектов капитального строительства;

- установка временных сооружений и рекламных конструкций;

- устройство сплошных непрозрачных ограждений высотой более 1,5 метра;

- устройство автостоянок;

- изменение существующей береговой линии р. Сиявка, рельефа ее берегов, выемка и подсыпка грунта, за исключением проведения мероприятий по инженерной защите территорий;

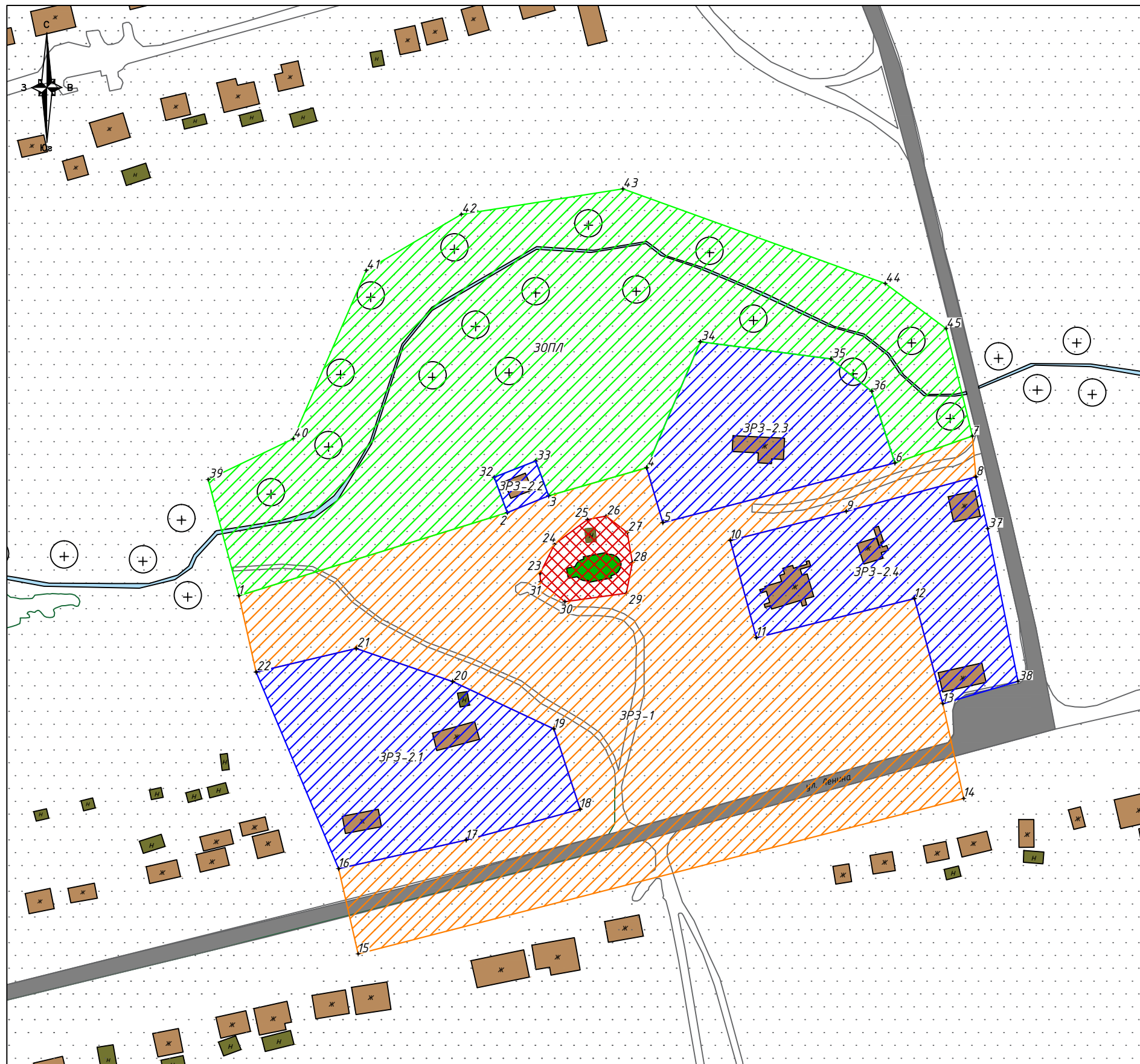
- хозяйственная деятельность, нарушающая природный гидрологический режим, ведущая к загрязнению водоема и грунтовых вод;

- проведение любых земляных работ, кроме указанных как разрешённые, без предварительного археологического исследования культурного слоя в соответствии с действующим законодательством.

Изм.	Кол.уч.	Лист	№док.	Подп.	Дата	Инв. № подл.	Подп. и дата	Взам. инв. №	ЧР-07-ПЗО-23-УЧ	Лист
										19

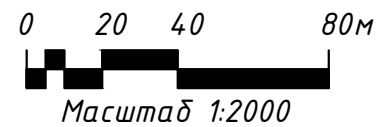
# 1.3 Графическая часть

Инв. № подл.	Подп. и дата	Взам. инв. №						Лист
Изм.	Кол.уч.	Лист	№док.	Подп.	Дата	ЧР-07-ПЗО-23-УЧ		



**Условные обозначения:**

- Рассматриваемый объект культурного наследия регионального значения, находящийся на государственной охране: "Никольская церковь", XVIII в., расположенный по адресу: Чувашская Республика, Поречский муниципальный округ, с. Сиява, ул. Ленина, д. 98.
- Дорожно-транспортные сети
- Нежилая хозяйственная застройка
- Жилая и административная застройка
- Озеленение
- Водоёмы
- Лесополоса
- Территория объекта культурного наследия
- Зона регулирования застройки и хозяйственной деятельности ЗРЗ-1
- Зона регулирования застройки и хозяйственной деятельности ЗРЗ-2
- Зона охраняемого природного ландшафта ЗОПЛ
- ±1 Номер характерной (поворотной) точки границ зон охраны



					ЧР-07-ПЗО-23-УЧ				
					"Никольская церковь", XVIII в., расположенный по адресу: Чувашская Республика, Поречский муниципальный округ, с. Сиява, ул. Ленина, д. 98				
Изм.	Кол.ч.	Лист	№ док	Подпись	Дата				
						Графическая часть	Стадия	Лист	Листов
						Проверил Союров И.В.	П	1	1
						Выполнил Карякина Е.А.	Схема зон охраны объекта культурного наследия		
							ООО "ГеоМастер"		



**ОБЩЕСТВО С ОГРАНИЧЕННОЙ ОТВЕТСТВЕННОСТЬЮ «ГЕО МАСТЕР»**  
142600, Российская Федерация, Московская область, город Орехово-Зуево, ул. Ленина, д.  
105а, этаж 4, помещ. 4 ИНН 5034036526, КПП 503401001

**Описание местоположения границ зон охраны объекта  
культурного наследия**

Генеральный директор \_\_\_\_\_ Михайлина М.И.  
(личная подпись, фамилия И.О.)

**Описание местоположения границ зон охраны объекта культурного наследия регионального значения «Никольская церковь», XVIII в., расположенного по адресу: Чувашская Республика, Порецкий муниципальный округ, с. Сиява, ул. Ленина, д. 98**

**Описание границ зоны регулирования застройки и хозяйственной деятельности ЗРЗ-1.**

Сведения об объекте					
№ п/п	Характеристики объекта			Описание характеристик	
1	2			3	
1	Местоположение объекта			Чувашская Республика, Порецкий муниципальный округ, с. Сиява	
2	Площадь объекта +/- величина погрешности определения площади (P +/- Дельта P)			33507 м <sup>2</sup> +/- 64 м <sup>2</sup>	
3	Иные характеристики объекта				
Сведения о местоположении границ объекта					
1. Система координат <u>МСК-21 (зона 1)</u>					
2. Сведения о характерных точках границ объекта					
Обозначение характерных точек границ	Координаты, м		Метод определения координат характерной точки	Средняя квадратическая погрешность положения характерной точки (Mt), м	Описание обозначения точки на местности (при наличии)
	X	Y			
1	2	3	4	5	6
Внешний контур					
1	298929,41	1183870,82	аналитический	0,1 м	-
2	298965,85	1183988,37	аналитический	0,1 м	-
3	298973,13	1184006,52	аналитический	0,1 м	-
4	298985,42	1184049,47	аналитический	0,1 м	-



5	298961,43	1184056,56	аналитический	0,1 м	-
6	298987,58	1184158,27	аналитический	0,1 м	-
7	298999,31	1184192,22	аналитический	0,1 м	-
8	298981,44	1184193,74	аналитический	0,1 м	-
9	298966,36	1184136,92	аналитический	0,1 м	-
10	298953,60	1184086,11	аналитический	0,1 м	-
11	298911,03	1184097,53	аналитический	0,1 м	-
12	298928,15	1184166,80	аналитический	0,1 м	-
13	298882,11	1184179,26	аналитический	0,1 м	-
14	298840,63	1184188,35	аналитический	0,1 м	-
15	298772,56	1183923,07	аналитический	0,1 м	-
16	298809,85	1183914,46	аналитический	0,1 м	-
17	298822,42	1183970,40	аналитический	0,1 м	-
18	298835,90	1184020,33	аналитический	0,1 м	-
19	298871,05	1184008,78	аналитический	0,1 м	-
20	298891,83	1183964,47	аналитический	0,1 м	-
21	298906,32	1183922,21	аналитический	0,1 м	-
22	298895,93	1183878,32	аналитический	0,1 м	-
1	298929,41	1183870,82	аналитический	0,1 м	-
<b>Внутренний контур</b>					
23	298939,08	1184002,68	аналитический	0,1 м	-
24	298952,05	1184009,17	аналитический	0,1 м	-
25	298962,76	1184023,56	аналитический	0,1 м	-
26	298964,25	1184031,63	аналитический	0,1 м	-
27	298957,05	1184040,94	аналитический	0,1 м	-
28	298943,98	1184043,15	аналитический	0,1 м	-
29	298930,49	1184040,53	аналитический	0,1 м	-
30	298926,82	1184013,65	аналитический	0,1 м	-
31	298935,51	1184002,95	аналитический	0,1 м	-
23	298939,08	1184002,68	аналитический	0,1 м	-

Описание границ объекта		
Прохождение границы		Описание прохождения границы
от точки	до точки	
1	2	3
<b>Внешний контур</b>		
1	2	от точки 1 на северо-восток 123,07м до точки 2
2	3	от точки 2 на северо-восток 19,56 м до точки 3
3	4	от точки 3 на северо-восток 44,67 м до точки 4
4	5	от точки 4 на юго-восток 25,02 м до точки 5
5	6	от точки 5 на северо-восток 105,02 м до точки 6
6	7	от точки 6 на северо-восток 35,91 м до точки 7
7	8	от точки 7 на юго-восток 17,93 м до точки 8
8	9	от точки 8 на юго-запад 58,78 м до точки 9
9	10	от точки 9 на юго-запад 52,39 м до точки 10
10	11	от точки 10 на юго-восток 44,08 м до точки 1
11	12	от точки 11 на северо-восток 71,35 м до точки 12
12	13	от точки 12 на юго-восток 47,69 м до точки 13
13	14	от точки 13 на юго-восток 42,47 м до точки 14
14	15	от точки 14 на юго-запад 273,87 м до точки 15
15	16	от точки 15 на северо-запад 38,28 м до точки 16
16	17	от точки 16 на северо-восток 57,33 м до точки 17
17	18	от точки 17 на северо-восток 51,72 м до точки 18
18	19	от точки 18 на северо-запад 37,00 м до точки 19
19	20	от точки 19 на северо-запад 48,94 м до точки 20
20	21	от точки 20 на северо-запад 44,68 м до точки 21
21	22	от точки 21 на юго-запад 45,10 м до точки 22
22	1	от точки 21 на северо-запад 34,30 м до точки 1
<b>Внутренний контур</b>		
23	24	от точки 23 на северо-восток 14,50 м до точки 24
24	25	от точки 24 на северо-восток 17,94 м до точки 25
25	26	от точки 25 на северо-восток 8,21 м до точки 26
26	27	от точки 26 на юго-восток 11,77 м до точки 27
27	28	от точки 27 на юго-восток 13,26 м до точки 28
28	29	от точки 28 на юго-запад 13,74 м до точки 29
29	30	от точки 29 на юго-запад 27,12 м до точки 30
30	31	от точки 30 на северо-запад 13,79 м до точки 31
31	23	от точки 31 на северо-запад 3,58 м до точки 23

**Описание границ зоны регулирования застройки и хозяйственной деятельности ЗРЗ-2.**

Сведения об объекте					
№ п/п	Характеристики объекта			Описание характеристик	
1	2			3	
1	Местоположение объекта			Чувашская Республика, Порецкий муниципальный округ, с. Сиява	
2	Площадь объекта +/- величина погрешности определения площади (P +/- Дельта P)			21185 м <sup>2</sup> +/- 51 м <sup>2</sup>	
3	Иные характеристики объекта				
Сведения о местоположении границ объекта					
1. Система координат <u>МСК-21 (зона 1)</u>					
2. Сведения о характерных точках границ объекта					
Обозначение характерных точек границ	Координаты, м		Метод определения координат характерной точки	Средняя квадратическая погрешность положения характерной точки (Mt), м	Описание обозначения точки на местности (при наличии)
	X	Y			
1	2	3	4	5	6
Участок 1					
22	298895,93	1183878,32	аналитический	0,1 м	-
21	298906,32	1183922,21	аналитический	0,1 м	-
20	298891,83	1183964,47	аналитический	0,1 м	-
19	298871,05	1184008,78	аналитический	0,1 м	-
18	298835,90	1184020,33	аналитический	0,1 м	-
17	298822,42	1183970,40	аналитический	0,1 м	-
16	298809,85	1183914,46	аналитический	0,1 м	-
22	298895,93	1183878,32	аналитический	0,1 м	-
Участок 2					
32	298981,27	1183982,62	аналитический	0,1 м	-

33	298988,38	1184000,87	аналитический	0,1 м	-
3	298973,13	1184006,52	аналитический	0,1 м	-
2	298965,85	1183988,37	аналитический	0,1 м	-
32	298981,27	1183982,62	аналитический	0,1 м	-
Участок 3					
4	298985,42	1184049,47	аналитический	0,1 м	-
34	299040,61	1184072,97	аналитический	0,1 м	-
35	299033,10	1184130,25	аналитический	0,1 м	-
36	299018,97	1184148,06	аналитический	0,1 м	-
6	298987,58	1184158,27	аналитический	0,1 м	-
5	298961,43	1184056,56	аналитический	0,1 м	-
4	298985,42	1184049,47	аналитический	0,1 м	-
Участок 4					
10	298953,60	1184086,11	аналитический	0,1 м	-
9	298966,36	1184136,92	аналитический	0,1 м	-
8	298981,44	1184193,74	аналитический	0,1 м	-
37	298958,74	1184198,90	аналитический	0,1 м	-
38	298891,89	1184212,18	аналитический	0,1 м	-
13	298882,11	1184179,26	аналитический	0,1 м	-
12	298928,15	1184166,80	аналитический	0,1 м	-
11	298911,03	1184097,53	аналитический	0,1 м	-
10	298953,60	1184086,11	аналитический	0,1 м	-

Описание границ объекта		
Прохождение границы		Описание прохождения границы
от точки	до точки	
1	2	3
Участок 1		
22	21	от точки 2 на северо-восток 45,10 м до точки 21
21	20	от точки 21 на юго-восток 44,68 м до точки 20
20	19	от точки 20 на юго-восток 48,94 м до точки 19
19	18	от точки 19 на юго-восток 37,00 м до точки 18
18	17	от точки 18 на юго-запад 51,72 м до точки 17
17	16	от точки 17 на юго-запад 57,33 м до точки 16
16	22	от точки 16 на северо-запад 93,36 м до точки 22
Участок 2		

32	33	от точки 32 на северо-восток 19,59 м до точки 33
33	3	от точки 33 на юго-восток 16,26 м до точки 3
3	2	от точки 3 на юго-запад 19,56 м до точки 2
2	32	от точки 2 на северо-запад 16,46 м до точки 32
Участок 3		
4	34	от точки 4 на северо-восток 59,98 м до точки 34
34	35	от точки 34 на юго-восток 57,77 м до точки 35
35	36	от точки 34 на юго-восток 22,73 м до точки 36
36	6	от точки 36 на юго-восток 33,01 м до точки 6
6	5	от точки 6 на юго-запад 105,02 м до точки 5
5	4	от точки 5 на северо-запад 25,02 м до точки 4
Участок 4		
10	9	от точки 10 на северо-восток 52,39 м до точки 9
9	8	от точки 9 на северо-восток 58,78 м до точки 8
8	37	от точки 8 на юго-восток 23,28 м до точки 37
37	38	от точки 37 на юго-восток 68,16 м до точки 38
38	13	от точки 38 на юго-запад 34,34 м до точки 13
13	12	от точки 13 на северо-запад 47,69 м до точки 12
12	11	от точки 12 на юго-запад 71,35 м до точки 11
11	10	от точки 11 на северо-запад 44,08 м до точки 10

### Описание границ зоны охраняемого природного ландшафта ЗОПЛ.

Сведения об объекте			
№ п/п	Характеристики объекта	Описание характеристик	
1	2	3	
1	Местоположение объекта	Чувашская Республика, Порецкий муниципальный округ, с. Сиява	
2	Площадь объекта +/- величина погрешности определения площади (P +/- Дельта P)	28391 м <sup>2</sup> +/- 59 м <sup>2</sup>	
3	Иные характеристики объекта		
Сведения о местоположении границ объекта			
1. Система координат			
МСК-21 (зона 1)			
2. Сведения о характерных точках границ объекта			
	Координаты, м		

Обозначение характерных точек границ	X	Y	Метод определения координат характерной точки	Средняя квадратическа я погрешность положения характерной точки (Mt), м	Описание обозначения точки на местности (при наличии)
1	2	3	4	5	6
39	298980,30	1183857,33	аналитический	0,1 м	-
40	298998,16	1183894,57	аналитический	0,1 м	-
41	299071,85	1183926,59	аналитический	0,1 м	-
42	299096,41	1183968,30	аналитический	0,1 м	-
43	299107,58	1184039,05	аналитический	0,1 м	-
44	299066,14	1184154,01	аналитический	0,1 м	-
45	299046,39	1184180,63	аналитический	0,1 м	-
7	298999,31	1184192,22	аналитический	0,1 м	-
6	298987,58	1184158,27	аналитический	0,1 м	-
36	299018,97	1184148,06	аналитический	0,1 м	-
35	299033,10	1184130,25	аналитический	0,1 м	-
34	299040,61	1184072,97	аналитический	0,1 м	-
4	298985,42	1184049,47	аналитический	0,1 м	-
3	298973,13	1184006,52	аналитический	0,1 м	-
33	298988,38	1184000,87	аналитический	0,1 м	-
32	298981,27	1183982,62	аналитический	0,1 м	-
2	298965,85	1183988,37	аналитический	0,1 м	-
1	298929,41	1183870,82	аналитический	0,1 м	-
39	298980,30	1183857,33	аналитический	0,1 м	-

Описание границ объекта		
Прохождение границы		Описание прохождения границы
от точки	до точки	
1	2	3
39	40	от точки 39 на северо-восток 41,30 м до точки 40
40	41	от точки 40 на северо-восток 80,35 м до точки 41
41	42	от точки 41 на северо-восток 48,40 м до точки 42
42	43	от точки 42 на северо-восток 71,63 м до точки 43
43	44	от точки 43 на юго-восток 122,21 м до точки 44
44	45	от точки 44 на юго-восток 33,14 м до точки 45

45	7	от точки 45 на юго-восток 48,49 м до точки 7
7	6	от точки 7 на юго-запад 35,91 м до точки 6
6	36	от точки 6 на северо-запад 33,01 м до точки 36
36	35	от точки 36 на северо-запад 22,73 м до точки 35
35	34	от точки 35 на северо-запад 57,77 м до точки 34
34	4	от точки 34 на юго-запад 59,98 м до точки 4
4	3	от точки 4 на юго-запад 44,67 м до точки 3
3	33	от точки 3 на северо-запад 16,26 м до точки 33
33	32	от точки 33 на юго-запад 19,59 м до точки 32
32	2	от точки 32 на юго-восток 16,46 м до точки 2
2	1	от точки 2 на юго-запад 123,07 м до точки 1
1	39	от точки 1 на северо-запад 52,65 м до точки 39

Утверждена  
постановлением Правительства  
Российской Федерации  
от 29 декабря 2020 г. N 2343

Управление Федеральной службы государственной  
регистрации, кадастра и картографии по Московской области  
(наименование лицензирующего органа)



**Выписка из реестра лицензий**  
по состоянию на 12:03, 26.06.2023г.

1. Статус лицензии:

Действующая

(действующая/приостановлена/приостановлена частично/прекращена)

2. Регистрационный номер лицензии: 50-00041Ф, Л036-00116-50/00138373

3. Дата предоставления лицензии: 31.03.2017

4. Полное и (в случае, если имеется) сокращенное наименование, в том числе фирменное наименование, и организационно-правовая форма юридического лица, адрес его места нахождения, государственный регистрационный номер записи о создании юридического лица:

Общество с ограниченной ответственностью "ГЕО МАСТЕР", ООО "ГЕО МАСТЕР", 142600,  
ОБЛАСТЬ МОСКОВСКАЯ, ГОРОД ОРЕХОВО-ЗУЕВО, УЛИЦА ЛЕНИНА, ДОМ 105А,  
ПОМЕЩЕНИЕ 4, 1095034000236

(заполняется в случае, если лицензиатом является юридическое лицо)

5. Полное и (в случае, если имеется) сокращенное наименование иностранного юридического лица, полное и (в случае, если имеется) сокращенное наименование филиала иностранного юридического лица, аккредитованного в соответствии с Федеральным ЗАКОНОМ "Об иностранных инвестициях в Российской Федерации", адрес (место нахождения) филиала иностранного юридического лица на территории Российской Федерации, номер записи об аккредитации филиала иностранного юридического лица в государственном реестре аккредитованных филиалов, представительств иностранных юридических лиц:

(заполняется в случае, если лицензиатом является иностранное юридическое лицо)

6. Фамилия, имя и (в случае, если имеется) отчество индивидуального предпринимателя, государственный регистрационный номер записи о государственной регистрации индивидуального



предпринимателя, а также иные сведения, предусмотренные пунктом 3 части 1 статьи 15 Федерального закона "О лицензировании отдельных видов деятельности":

---

(заполняется в случае, если лицензиатом является индивидуальный предприниматель)

7. Идентификационный номер налогоплательщика:

---

5034036526

8. Адреса мест осуществления отдельного вида деятельности, подлежащего лицензированию <\*>:

---

142600, Московская область, г. Орехово-Зуево, ул. Ленина, д.105А, этаж 4, помещение 4

9. Лицензируемый вид деятельности с указанием выполняемых работ, оказываемых услуг, составляющих лицензируемый вид деятельности <\*\*\*>:

---

Установление и изменение границ между субъектами Российской Федерации и границ муниципальных образований, границ населенных пунктов, границ зон с особыми условиями использования территории (Работы в соответствии с пПРФ от 28.07.2020 № 1126); Создание государственных геодезических сетей (Работы в соответствии с пПРФ от 28.07.2020 № 1126); Создание государственных нивелирных сетей (Работы в соответствии с пПРФ от 28.07.2020 № 1126); Создание геодезических сетей специального назначения, в том числе сетей дифференциальных геодезических станций (Работы в соответствии с пПРФ от 28.07.2020 № 1126);

10. Номер и дата приказа (распоряжения) лицензирующего органа о предоставлении лицензии:

---

11. \_\_\_\_\_  
(указываются иные сведения, если предоставление таких сведений предусмотрено федеральными законами)

Выписка носит информационный характер, после ее составления в реестр лицензий могли быть внесены изменения.

---

<\*> Адреса мест осуществления отдельного вида деятельности, подлежащего лицензированию, при необходимости могут быть приведены в отдельном приложении к выписке из реестра лицензий.

<\*\*\*> В случае предоставления информации о лицензии на деятельность по сбору, транспортированию, обработке, утилизации, обезвреживанию, размещению отходов I - IV классов опасности в выписку включаются также сведения о видах отходов I - IV классов опасности и (или) группах, подгруппах отходов I - IV классов опасности с указанием классов опасности видов отходов в соответствующих группах, подгруппах, в отношении которых предоставлена лицензия, а также соответствующие видам отходов и (или) группам, подгруппам отходов виды деятельности.

Перечень выполняемых работ, оказываемых услуг, составляющих лицензируемый вид деятельности, при необходимости может быть приведен в отдельном приложении к выписке из реестра лицензий.