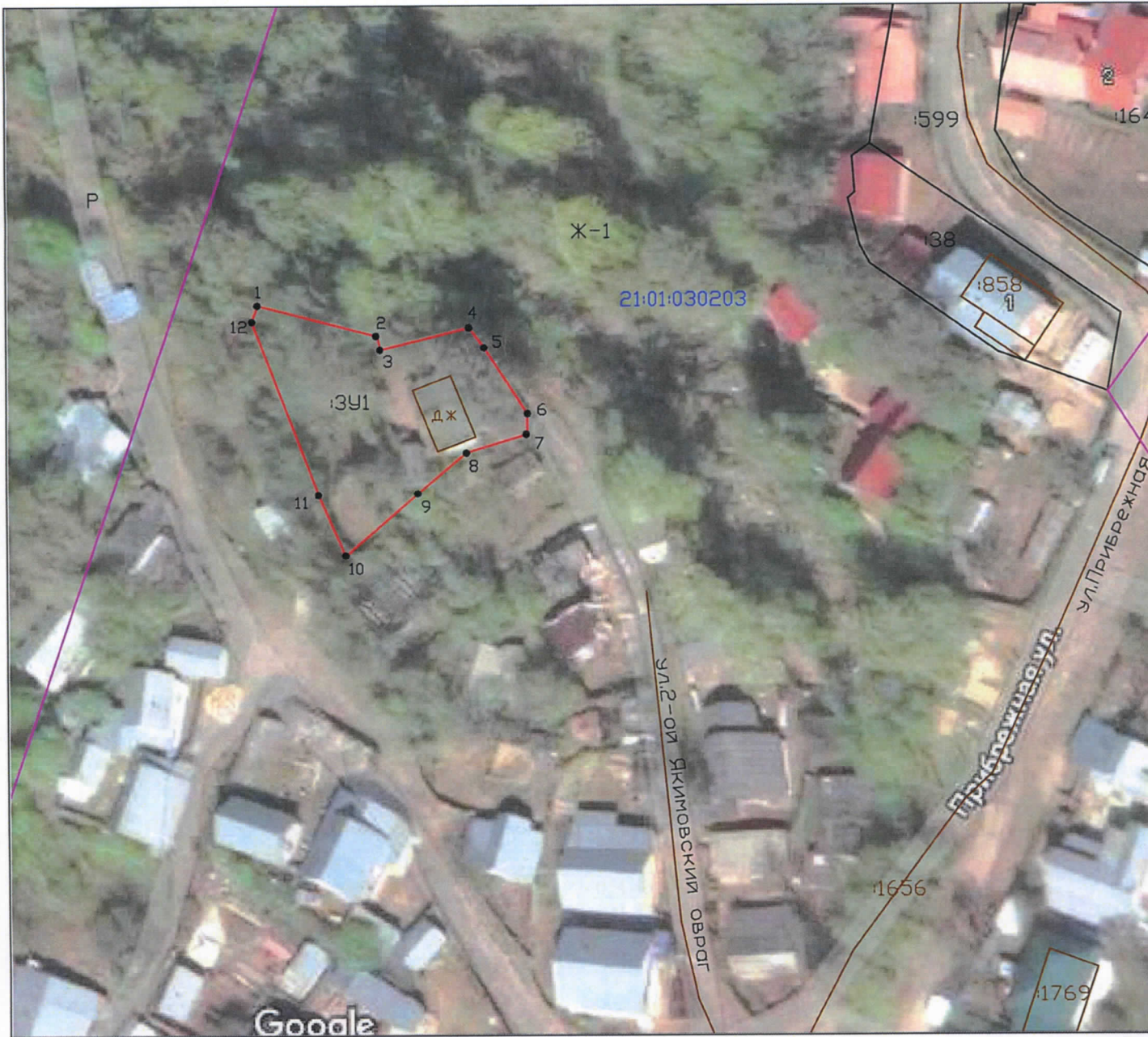


СХЕМА РАСПОЛОЖЕНИЯ ЗЕМЕЛЬНОГО УЧАСТКА НА КАДАСТРОВОМ ПЛАНЕ ТЕРРИТОРИИ
 кадастровый квартал 21:01:030203, расположенного: Чувашская Республика - Чувашия, городской округ
 город Чебоксары, улица 2-ой Якимовский овраг, дом 77



Масштаб 1:700

Условные обозначения:

	Часть границы, местоположение которой определено при выполнении кадастровых работ
	Часть границы, сведения ЕГРН о которой позволяют однозначно определить ее положение на местности
	Границы кадастровых кварталов
	Границы территориальных зон
	Границы зданий, сооружений, объектов незавершенного строительства

Кадастровый инженер
 Воронцов А.А.
 09.09.2022 г.

род Чебоксары,

Утверждена

_____ (наименование документа об утверждении, включая наименования
_____ органов государственной власти или органов местного
_____ самоуправления, принявших решение об утверждении схемы
_____ или подписавших соглашение о перераспределении земельных участков)
от _____ N _____

Система координат МСК-21

Условный номер земельного участка 21:01:030203:3У1
Площадь земельного участка : 502 кв.м.

Обозначение характерных точек границ	Координаты, м	
	X	Y
1	2	3
1	409142.91	1234014.24
2	409139.31	1234028.23
3	409137.70	1234028.63
4	409140.23	1234039.01
5	409137.89	1234040.79
6	409130.16	1234045.80
7	409127.71	1234045.76
8	409125.57	1234038.68
9	409120.86	1234032.95
10	409113.52	1234024.43
11	409120.68	1234021.31
12	409141.03	1234013.54
1	409142.91	1234014.24

Примечания:

- 1) Категория земель: земли населенных пунктов
- 2) Именование территориальной зоны:
Зона застройки индивидуальными жилыми домами (Ж-1)
- 3) Вид разрешенного использования:
для индивидуального жилищного строительства



113221