



**ОБОСНОВЫВАЮЩИЕ МАТЕРИАЛЫ
К СХЕМЕ ТЕПЛОСНАБЖЕНИЯ МУНИЦИПАЛЬНОГО ОБРАЗОВАНИЯ
«ГОРОД ЧЕБОКСАРЫ» ДО 2035 ГОДА
(АКТУАЛИЗАЦИЯ НА 2025 ГОД)**

ГЛАВА 15

РЕЕСТР ЕДИНЫХ ТЕПЛОСНАБЖАЮЩИХ ОРГАНИЗАЦИЙ

СОСТАВ РАБОТ

Схема теплоснабжения муниципального образования «город Чебоксары». Утверждаемая часть

Обосновывающие материалы к схеме теплоснабжения муниципального образования «город Чебоксары»:

- Глава 1** Существующее положение в сфере производства, передачи и потребления тепловой энергии для целей теплоснабжения
- Глава 2** Существующее и перспективное потребление тепловой энергии на цели теплоснабжения
- Глава 3** Электронная модель системы теплоснабжения муниципального образования «город Чебоксары»
- Глава 4** Существующие и перспективные балансы тепловой мощности источников тепловой энергии и тепловой нагрузки потребителей
- Глава 5** Мастер-план развития систем теплоснабжения муниципального образования «город Чебоксары»
- Глава 6** Существующие и перспективные балансы производительности водоподготовительных установок и максимального потребления теплоносителя теплопотребляющими установками потребителей, в том числе в аварийных режимах
- Глава 7** Предложения по строительству, реконструкции и техническому перевооружению и (или) модернизации источников тепловой энергии
- Глава 8** Предложения по строительству, реконструкции и (или) модернизации тепловых сетей
- Глава 9** Предложения по переводу открытых систем теплоснабжения (горячего водоснабжения), отдельных участков таких систем на закрытые системы горячего водоснабжения
- Глава 10** Перспективные топливные балансы
- Глава 11** Оценка надежности теплоснабжения
- Глава 12** Обоснование инвестиций в строительство, реконструкцию, техническое перевооружение и (или) модернизацию
- Глава 13** Индикаторы развития систем теплоснабжения муниципального образования «город Чебоксары»
- Глава 14** Ценовые (тарифные) последствия
- Глава 15** Реестр единых теплоснабжающих организаций
- Глава 16** Реестр мероприятий схемы теплоснабжения
- Глава 17** Замечания и предложения к проекту схемы теплоснабжения
- Глава 18** Сводный том изменений, выполненных в доработанной и (или) актуализированной схеме теплоснабжения
- Глава 19** Оценка экологической безопасности теплоснабжения

СОДЕРЖАНИЕ

СОСТАВ РАБОТ	2
СОДЕРЖАНИЕ	3
СПИСОК ТАБЛИЦ	4
ОБОЗНАЧЕНИЯ И СОКРАЩЕНИЯ	5
ОБЩИЕ ПОЛОЖЕНИЯ	6
Часть 1 Реестр систем теплоснабжения, содержащий перечень теплоснабжающих организаций, действующих в каждой системе теплоснабжения, расположенных в границах поселения, городского округа, города федерального значения	7
Часть 2 Реестр единых теплоснабжающих организаций, содержащий перечень систем теплоснабжения, входящих в состав единой теплоснабжающей организации	9
2.1 Утвержденные ЕТО в системах теплоснабжения.....	9
2.2 Актуализация сведений по зонам деятельности ЕТО	13
Часть 3 Основания, в том числе критерии, в соответствии с которыми теплоснабжающей организации присвоен статус единой теплоснабжающей организации	16
Часть 4 Заявки теплоснабжающих организаций, поданные в рамках разработки проекта схемы теплоснабжения (при их наличии), на присвоение статуса единой теплоснабжающей организации	19
Часть 5 Описание границ зон деятельности единой теплоснабжающей организации (организаций)	20
5.1 Проект реестра ЕТО, предлагаемого к утверждению при настоящей актуализации схемы теплоснабжения.....	32
СПИСОК ИСПОЛЬЗОВАННЫХ ИСТОЧНИКОВ	36
Приложение 1 Заявки на присвоение статуса ЕТО	38
Приложение 2 Зоны деятельности ЕТО	42

СПИСОК ТАБЛИЦ

Т а б л и ц а 1 – Реестр систем теплоснабжения	7
Т а б л и ц а 2 – Утвержденные единые теплоснабжающие организации в системах теплоснабжения на территории МО г. Чебоксары	9
Т а б л и ц а 3 – Анализ изменений в границах систем теплоснабжения и утвержденных зон деятельности ЕТО	14
Т а б л и ц а 4 – Сравнительный анализ критериев определения ЕТО в системах теплоснабжения.....	16
Т а б л и ц а 5 – Зоны деятельности ЕТО	20
Т а б л и ц а 6 – Проект реестра ЕТО, предлагаемого к утверждению при настоящей актуализации схемы теплоснабжения	32

ОБОЗНАЧЕНИЯ И СОКРАЩЕНИЯ

АО – акционерное общество.
БРОУ – быстродействующая редуционно-охладительная установка.
ВВП – водо-водяной подогреватель.
ГВС – горячее водоснабжение.
ГРП – газораспределительный пункт.
ДРГ – дымосос рециркуляции дымовых газов.
ИЖД – индивидуальный жилой дом.
ИБК – инженерно-бытовой корпус.
ИТП – индивидуальный тепловой пункт.
КИПиА – контрольно-измерительные приборы и автоматика.
КПД – коэффициент полезного действия.
КТЦ – котлотурбинный цех.
МБУ – муниципальное бюджетное учреждение.
МКД – многоквартирный жилой дом.
МО г. Чебоксары – муниципальное образование «город Чебоксары».
МУП «Теплосеть» – Муниципальное унитарное предприятие «Теплосеть» муниципального образования города Чебоксары – столицы Чувашской Республики.
нд – нет данных.
НПО – научно-производственное объединение.
НС – насосная станция.
ОАО – открытое акционерное общество.
ОБ – основной бойлер.
ОВ – отопление и вентиляция.
ОГКП – областное государственное казенное предприятие.
ОЗ – общественные здания.
ООО – общество с ограниченной ответственностью.
ПБ – пиковый бойлер.
ПЗ – производственные здания.
ППУ – пенополиуретан.
ПСГ – подогреватель сетевой горизонтальный.
РВД – ротор высокого давления.
РТС – районная тепловая станция.
СВ – система вентиляции.
С.Н. – собственные нужды
СО – система отопления.
СЦТ – система централизованного теплоснабжения.
ТГ – турбогенератор.
ТО – теплоснабжающая организация.
ТП – тепловой пункт.
ТС – тепловые сети.
ТУ – технические условия.
ТЭР – топливно-энергетические ресурсы.
ХВО – химическая водоочистка.
ФНПЦ – федеральный научно-производственный центр.
ХВП – химическая водоподготовка.
ХОВ – химически очищенная вода.
ЦВД – цилиндр высокого давления.
ЦТП – центральный тепловой пункт.

ОБЩИЕ ПОЛОЖЕНИЯ

Федеральный закон от 27.07.2010 г. № 190-ФЗ «О теплоснабжении» вводит понятия:

система теплоснабжения (далее СТС) – совокупность источников тепловой энергии и теплотребляющих установок, технологически соединенных тепловыми сетями;

теплоснабжающая организация - организация, осуществляющая продажу потребителям и (или) теплоснабжающим организациям произведенных или приобретенных тепловой энергии (мощности), теплоносителя и владеющая на праве собственности или ином законном основании источниками тепловой энергии и (или) тепловыми сетями в системе теплоснабжения, посредством которой осуществляется теплоснабжение потребителей тепловой энергии (данное положение применяется к регулированию сходных отношений с участием индивидуальных предпринимателей);

теплосетевая организация - организация, оказывающая услуги по передаче тепловой энергии (данное положение применяется к регулированию сходных отношений с участием индивидуальных предпринимателей) и соответствующая утвержденным Правительством Российской Федерации критериям отнесения собственников или иных законных владельцев тепловых сетей к теплосетевым организациям;

единая теплоснабжающая организация в системе теплоснабжения (далее – ЕТО) - теплоснабжающая организация, которой в отношении системы (систем) теплоснабжения присвоен статус единой теплоснабжающей организации в схеме теплоснабжения федеральным органом исполнительной власти, уполномоченным на реализацию государственной политики в сфере теплоснабжения, или органом местного самоуправления на основании критериев и в порядке, которые установлены правилами организации теплоснабжения, утвержденными Правительством Российской Федерации;

Статус единой теплоснабжающей организации присваивается теплоснабжающей и (или) теплосетевой организации.

Критерии и порядок присвоения статуса единой теплоснабжающей организации, а также требования к ее деятельности установлены постановлением Правительства РФ от 08.08.2012 N 808 «Об организации теплоснабжения в Российской Федерации и о внесении изменений в некоторые акты Правительства Российской Федерации».

В соответствии с Постановлением Правительства Российской Федерации от 22.02.2012 № 154 «О требованиях к схемам теплоснабжения, порядку их разработки и утверждения» при разработке проекта новой схемы теплоснабжения раздел 10 «Решение об определении единой теплоснабжающей организации (организаций)», предусмотренный подпунктом «к» пункта 4 требований к схемам теплоснабжения, содержащийся в схеме теплоснабжения (актуализированной схеме теплоснабжения), включается в указанный проект в неизменном виде, за исключением:

- случаев, указанных в пункте 13 Правил организации теплоснабжения в Российской Федерации, утвержденных постановлением Правительства Российской Федерации от 8 августа 2012 г. №808 «Об организации теплоснабжения в Российской Федерации и о внесении изменений в некоторые акты Правительства Российской Федерации»;
- случая возникновения новой зоны (новых зон) деятельности единой теплоснабжающей организации.

Часть 1 Реестр систем теплоснабжения, содержащий перечень теплоснабжающих организаций, действующих в каждой системе теплоснабжения, расположенных в границах поселения, городского округа, города федерального значения

Реестр систем теплоснабжения, содержащий перечень теплоснабжающих организаций, действующих в каждой системе теплоснабжения, расположенных в границах муниципального образования «город Чебоксары» приведен в таблице ниже. В реестре содержится 68 систем теплоснабжения (далее СТС).

Т а б л и ц а 1 – Реестр систем теплоснабжения

№ системы теплоснабжения	Наименования источников тепловой энергии в системе теплоснабжения	Теплоснабжающие (теплосетевые) организации в границах системы теплоснабжения	Объекты систем теплоснабжения в обслуживании теплоснабжающей организации
1	Чебоксарская ТЭЦ-2	ПАО «Т плюс» Филиал «Марий Эл и Чувашии»	источник и тепловые сети
		ООО «РЭС-Энерго»	тепловые сети
2	котельная 11-Ю	ПАО «Т плюс» Филиал «Марий Эл и Чувашии»	источник и тепловые сети
3	котельная 12-Ю	ПАО «Т плюс» Филиал «Марий Эл и Чувашии»	источник и тепловые сети
4	котельная 13-Ю	ПАО «Т плюс» Филиал «Марий Эл и Чувашии»	источник и тепловые сети
5	котельная 25-Ю	ПАО «Т плюс» Филиал «Марий Эл и Чувашии»	источник и тепловые сети
6	котельная 26-Ю	ПАО «Т плюс» Филиал «Марий Эл и Чувашии»	источник и тепловые сети
7	котельная 27-Ю	ПАО «Т плюс» Филиал «Марий Эл и Чувашии»	источник и тепловые сети
8	котельная 28-Ю	ПАО «Т плюс» Филиал «Марий Эл и Чувашии»	источник и тепловые сети
9	котельная 29-Ю	ПАО «Т плюс» Филиал «Марий Эл и Чувашии»	источник
10	котельная 30-Ю	ПАО «Т плюс» Филиал «Марий Эл и Чувашии»	источник и тепловые сети
11	котельная 46-Ю	ПАО «Т плюс» Филиал «Марий Эл и Чувашии»	источник
12	котельная 5-Ц	ПАО «Т плюс» Филиал «Марий Эл и Чувашии»	источник и тепловые сети
16	котельная 28-Ц	ПАО «Т плюс» Филиал «Марий Эл и Чувашии»	источник и тепловые сети
18	котельная 1-К	ПАО «Т плюс» Филиал «Марий Эл и Чувашии»	источник и тепловые сети
19	котельная 2-К	ПАО «Т плюс» Филиал «Марий Эл и Чувашии»	источник и тепловые сети
20	БМК 3-К	ПАО «Т плюс» Филиал «Марий Эл и Чувашии»	источник и тепловые сети
21	котельная 4-К	ПАО «Т плюс» Филиал «Марий Эл и Чувашии»	источник и тепловые сети
22	котельная 5-К	ПАО «Т плюс» Филиал «Марий Эл и Чувашии»	источник и тепловые сети
23	котельная 6-К	ПАО «Т плюс» Филиал «Марий Эл и Чувашии»	источник
24	котельная 7-К	ПАО «Т плюс» Филиал «Марий Эл и Чувашии»	источник и тепловые сети
25	котельная 8-К	ПАО «Т плюс» Филиал «Марий Эл и Чувашии»	источник и тепловые сети
26	котельная 9-К	ПАО «Т плюс» Филиал «Марий Эл и Чувашии»	источник и тепловые сети
28	котельная 12-К	ПАО «Т плюс» Филиал «Марий Эл и Чувашии»	источник и тепловые сети
30	котельная 22-К	ПАО «Т плюс» Филиал «Марий Эл и Чувашии»	источник и тепловые сети
31	котельная 25-К	ПАО «Т плюс» Филиал «Марий Эл и Чувашии»	источник и тепловые сети
32	котельная 30-К	ПАО «Т плюс» Филиал «Марий Эл и Чувашии»	источник
33	котельная 56-К	ПАО «Т плюс» Филиал «Марий Эл и Чувашии»	источник и тепловые сети
34	котельная 86-К	ПАО «Т плюс» Филиал «Марий Эл и Чувашии»	источник и тепловые сети

№ системы теплоснабжения	Наименования источников тепловой энергии в системе теплоснабжения	Теплоснабжающие (теплосетевые) организации в границах системы теплоснабжения	Объекты систем теплоснабжения в обслуживании теплоснабжающей организации
35	БМК 4-М	ПАО «Т плюс» Филиал «Марий Эл и Чувашии»	источник и тепловые сети
36	котельная 7-М	ПАО «Т плюс» Филиал «Марий Эл и Чувашии»	источник и тепловые сети
37	котельная 8-М	ПАО «Т плюс» Филиал «Марий Эл и Чувашии»	источник
38	котельная 9-М	ПАО «Т плюс» Филиал «Марий Эл и Чувашии»	источник и тепловые сети
39	котельная 10-М	ПАО «Т плюс» Филиал «Марий Эл и Чувашии»	источник и тепловые сети
40	котельная 24-М	ПАО «Т плюс» Филиал «Марий Эл и Чувашии»	источник и тепловые сети
41	котельная 25-М	ПАО «Т плюс» Филиал «Марий Эл и Чувашии»	источник и тепловые сети
42	котельная 33-М	ПАО «Т плюс» Филиал «Марий Эл и Чувашии»	источник и тепловые сети
43	котельная 34-М	ПАО «Т плюс» Филиал «Марий Эл и Чувашии»	источник и тепловые сети
44	котельная 5-С	ПАО «Т плюс» Филиал «Марий Эл и Чувашии»	источник и тепловые сети
45	котельная 4-С	ПАО «Т плюс» Филиал «Марий Эл и Чувашии»	источник и тепловые сети
46	котельная 1-3	ПАО «Т плюс» Филиал «Марий Эл и Чувашии»	источник и тепловые сети
47	котельная 2-3	ПАО «Т плюс» Филиал «Марий Эл и Чувашии»	источник и тепловые сети
49	котельная 4-3	ПАО «Т плюс» Филиал «Марий Эл и Чувашии»	источник и тепловые сети
51	котельная ПО им. В.И.Чапаева	АО «Чебоксарское ПО им. В.И.Чапаева»	источник и тепловые сети
		ПАО «Т плюс» Филиал «Марий Эл и Чувашии»	тепловые сети
53	котельная Челомея, 1Б	ООО «СУОР»	источник и тепловые сети
54	котельная Хмельницкого, 92Г	ООО «СУОР»	источник и тепловые сети
55	котельная Дементьева, 3Б	ООО «СУОР»	источник
56	котельная Айги, 16Б	ООО «СУОР»	источник
57	котельная Дементьева, 18Б	ООО «СУОР»	источник
58	котельная Дементьева, 18В	ООО «СУОР»	источник
59	котельная Дементьева, 7Б	ООО «СУОР»	источник
60	котельная Дементьева, 4В	ООО «СУОР»	источник
62	котельная Дементьева, 6Б	ООО «СУОР»	источник
63	котельная Дементьева, 6В	ООО «СУОР»	источник
64	котельная Дементьева, 2Б	ООО «СУОР»	источник
65	котельная Дементьева, 1Б	ООО «СУОР»	источник
66	котельная Айги, 10А	ООО «СУОР»	источник
67	котельная Дементьева, 20А	ООО «СУОР»	источник
68	котельная Дементьева, 3В	ООО «СУОР»	источник
69	котельная Дементьева, 2В	ООО «СУОР»	источник
70	котельная Ростелеком	Филиал в Чувашской Республике ПАО «Ростелеком»	источник
71	котельная ЧМКФ «Вавилон»	ООО «ЧМКФ «Вавилон»	источник и тепловые сети
72	котельная ЧЭТЗ	ОАО «Чебоксарский электротехнический завод»	источник и тепловые сети
73	котельная Айги, 15/10	ГУП «Чувашгаз» Минстроя Чувашии	источник
74	котельная Тракторостроителей, 16	ГУП «Чувашгаз» Минстроя Чувашии	источник
75	котельная Тракторостроителей, 14	ГУП «Чувашгаз» Минстроя Чувашии	источник
76	котельная Дементьева, 18/1	ГУП «Чувашгаз» Минстроя Чувашии	источник
77	котельная Дементьева, 20/1	ГУП «Чувашгаз» Минстроя Чувашии	источник
78	БМК Санаторная - 1	ПАО «Т плюс» Филиал «Марий Эл и Чувашии»	источник и тепловые сети

Часть 2 Реестр единых теплоснабжающих организаций, содержащий перечень систем теплоснабжения, входящих в состав единой теплоснабжающей организации

2.1 Утвержденные ЕТО в системах теплоснабжения

В рамках утвержденной схемы теплоснабжения муниципального образования «город Чебоксары» до 2035 года (приказ Министерства энергетики РФ от 30.11.2023 г. №317тд) были утверждены ЕТО в системах теплоснабжения на территории МО г. Чебоксары.

Утвержденные ЕТО в соответствии с данным приказом представлены в таблице ниже.

Т а б л и ц а 2 – Утвержденные единые теплоснабжающие организации в системах теплоснабжения на территории МО г. Чебоксары

№ системы теплоснабжения	Наименования источников тепловой энергии в системе теплоснабжения	Теплоснабжающие (теплосетевые) организации в границах системы теплоснабжения	Объекты систем теплоснабжения в обслуживании теплоснабжающей организации	№ зоны деятельности	Утвержденная ЕТО	Основание для присвоения статуса ЕТО
1	Чебоксарская ТЭЦ-2	ПАО «Т плюс» Филиал «Марий Эл и Чувашии»	источник и тепловые сети	1	ПАО «Т плюс» Филиал «Марий Эл и Чувашии»	п.6 ПП РФ № 808
2	котельная 11-Ю	ПАО «Т плюс» Филиал «Марий Эл и Чувашии»	источник и тепловые сети	2	ПАО «Т плюс» Филиал «Марий Эл и Чувашии»	п.11 ПП РФ № 808
3	котельная 12-Ю	ПАО «Т плюс» Филиал «Марий Эл и Чувашии»	источник и тепловые сети	2	ПАО «Т плюс» Филиал «Марий Эл и Чувашии»	п.11 ПП РФ № 808
4	котельная 13-Ю	ПАО «Т плюс» Филиал «Марий Эл и Чувашии»	источник и тепловые сети	2	ПАО «Т плюс» Филиал «Марий Эл и Чувашии»	п.11 ПП РФ № 808
5	котельная 25-Ю	ПАО «Т плюс» Филиал «Марий Эл и Чувашии»	источник и тепловые сети	2	ПАО «Т плюс» Филиал «Марий Эл и Чувашии»	п.11 ПП РФ № 808
6	котельная 26-Ю	ПАО «Т плюс» Филиал «Марий Эл и Чувашии»	источник и тепловые сети	2	ПАО «Т плюс» Филиал «Марий Эл и Чувашии»	п.11 ПП РФ № 808
7	котельная 27-Ю	ПАО «Т плюс» Филиал «Марий Эл и Чувашии»	источник и тепловые сети	2	ПАО «Т плюс» Филиал «Марий Эл и Чувашии»	п.11 ПП РФ № 808
8	котельная 28-Ю	ПАО «Т плюс» Филиал «Марий Эл и Чувашии»	источник и тепловые сети	2	ПАО «Т плюс» Филиал «Марий Эл и Чувашии»	п.11 ПП РФ № 808
9	котельная 29-Ю	ПАО «Т плюс» Филиал «Марий Эл и Чувашии»	источник	2	ПАО «Т плюс» Филиал «Марий Эл и Чувашии»	п.11 ПП РФ № 808
10	котельная 30-Ю	ПАО «Т плюс» Филиал «Марий Эл и Чувашии»	источник и тепловые сети	2	ПАО «Т плюс» Филиал «Марий Эл и Чувашии»	п.11 ПП РФ № 808
11	котельная 46-Ю	ПАО «Т плюс» Филиал «Марий Эл и Чувашии»	источник	2	ПАО «Т плюс» Филиал «Марий Эл и Чувашии»	п.11 ПП РФ № 808
12	котельная 5-Ц	ПАО «Т плюс» Филиал «Марий Эл и Чувашии»	источник и тепловые сети	2	ПАО «Т плюс» Филиал «Марий Эл и Чувашии»	п.11 ПП РФ № 808
16	котельная 28-Ц	ПАО «Т плюс» Филиал «Марий Эл и Чувашии»	источник и тепловые сети	2	ПАО «Т плюс» Филиал «Марий Эл и Чувашии»	п.11 ПП РФ № 808

№ системы теплоснабжения	Наименования источников тепловой энергии в системе теплоснабжения	Теплоснабжающие (теплосетевые) организации в границах системы теплоснабжения	Объекты систем теплоснабжения в обслуживании теплоснабжающей организации	№ зоны деятельности	Утвержденная ЕТО	Основание для присвоения статуса ЕТО
18	котельная 1-К	ПАО «Т плюс» Филиал «Марий Эл и Чувашии»	источник и тепловые сети	2	ПАО «Т плюс» Филиал «Марий Эл и Чувашии»	п.11 ПП РФ № 808
19	котельная 2-К	ПАО «Т плюс» Филиал «Марий Эл и Чувашии»	источник и тепловые сети	2	ПАО «Т плюс» Филиал «Марий Эл и Чувашии»	п.11 ПП РФ № 808
20	БМК 3-К	ПАО «Т плюс» Филиал «Марий Эл и Чувашии»	источник и тепловые сети	2	ПАО «Т плюс» Филиал «Марий Эл и Чувашии»	п.11 ПП РФ № 808
21	котельная 4-К	ПАО «Т плюс» Филиал «Марий Эл и Чувашии»	источник и тепловые сети	2	ПАО «Т плюс» Филиал «Марий Эл и Чувашии»	п.11 ПП РФ № 808
22	котельная 5-К	ПАО «Т плюс» Филиал «Марий Эл и Чувашии»	источник и тепловые сети	2	ПАО «Т плюс» Филиал «Марий Эл и Чувашии»	п.11 ПП РФ № 808
23	котельная 6-К	ПАО «Т плюс» Филиал «Марий Эл и Чувашии»	источник	2	ПАО «Т плюс» Филиал «Марий Эл и Чувашии»	п.11 ПП РФ № 808
24	котельная 7-К	ПАО «Т плюс» Филиал «Марий Эл и Чувашии»	источник и тепловые сети	2	ПАО «Т плюс» Филиал «Марий Эл и Чувашии»	п.11 ПП РФ № 808
25	котельная 8-К	ПАО «Т плюс» Филиал «Марий Эл и Чувашии»	источник и тепловые сети	2	ПАО «Т плюс» Филиал «Марий Эл и Чувашии»	п.11 ПП РФ № 808
26	котельная 9-К	ПАО «Т плюс» Филиал «Марий Эл и Чувашии»	источник и тепловые сети	2	ПАО «Т плюс» Филиал «Марий Эл и Чувашии»	п.11 ПП РФ № 808
28	котельная 12-К	ПАО «Т плюс» Филиал «Марий Эл и Чувашии»	источник и тепловые сети	2	ПАО «Т плюс» Филиал «Марий Эл и Чувашии»	п.11 ПП РФ № 808
30	котельная 22-К	ПАО «Т плюс» Филиал «Марий Эл и Чувашии»	источник и тепловые сети	2	ПАО «Т плюс» Филиал «Марий Эл и Чувашии»	п.11 ПП РФ № 808
31	котельная 25-К	ПАО «Т плюс» Филиал «Марий Эл и Чувашии»	источник и тепловые сети	2	ПАО «Т плюс» Филиал «Марий Эл и Чувашии»	п.11 ПП РФ № 808
32	котельная 30-К	ПАО «Т плюс» Филиал «Марий Эл и Чувашии»	источник	2	ПАО «Т плюс» Филиал «Марий Эл и Чувашии»	п.11 ПП РФ № 808
33	котельная 56-К	ПАО «Т плюс» Филиал «Марий Эл и Чувашии»	источник и тепловые сети	2	ПАО «Т плюс» Филиал «Марий Эл и Чувашии»	п.11 ПП РФ № 808
34	котельная 86-К	ПАО «Т плюс» Филиал «Марий Эл и Чувашии»	источник и тепловые сети	2	ПАО «Т плюс» Филиал «Марий Эл и Чувашии»	п.11 ПП РФ № 808
35	БМК 4-М	ПАО «Т плюс» Филиал «Марий Эл и Чувашии»	источник и тепловые сети	2	ПАО «Т плюс» Филиал «Марий Эл и Чувашии»	п.11 ПП РФ № 808
36	котельная 7-М	ПАО «Т плюс» Филиал «Марий Эл и Чувашии»	источник и тепловые сети	2	ПАО «Т плюс» Филиал «Марий Эл и Чувашии»	п.11 ПП РФ № 808
37	котельная 8-М	ПАО «Т плюс» Филиал «Марий Эл и Чувашии»	источник	2	ПАО «Т плюс» Филиал «Марий Эл и Чувашии»	п.11 ПП РФ № 808
38	котельная 9-М	ПАО «Т плюс» Филиал «Марий Эл и Чувашии»	источник и тепловые сети	2	ПАО «Т плюс» Филиал «Марий Эл и Чувашии»	п.11 ПП РФ № 808

№ системы теплоснабжения	Наименования источников тепловой энергии в системе теплоснабжения	Теплоснабжающие (теплосетевые) организации в границах системы теплоснабжения	Объекты систем теплоснабжения в обслуживании теплоснабжающей организации	№ зоны деятельности	Утвержденная ЕТО	Основание для присвоения статуса ЕТО
39	котельная 10-М	ПАО «Т плюс» Филиал «Марий Эл и Чувашии»	источник и тепловые сети	2	ПАО «Т плюс» Филиал «Марий Эл и Чувашии»	п.11 ПП РФ № 808
40	котельная 24-М	ПАО «Т плюс» Филиал «Марий Эл и Чувашии»	источник и тепловые сети	2	ПАО «Т плюс» Филиал «Марий Эл и Чувашии»	п.11 ПП РФ № 808
41	котельная 25-М	ПАО «Т плюс» Филиал «Марий Эл и Чувашии»	источник и тепловые сети	2	ПАО «Т плюс» Филиал «Марий Эл и Чувашии»	п.11 ПП РФ № 808
42	котельная 33-М	ПАО «Т плюс» Филиал «Марий Эл и Чувашии»	источник и тепловые сети	2	ПАО «Т плюс» Филиал «Марий Эл и Чувашии»	п.11 ПП РФ № 808
43	котельная 34-М	ПАО «Т плюс» Филиал «Марий Эл и Чувашии»	источник и тепловые сети	2	ПАО «Т плюс» Филиал «Марий Эл и Чувашии»	п.11 ПП РФ № 808
44	котельная 5-С	ПАО «Т плюс» Филиал «Марий Эл и Чувашии»	источник и тепловые сети	2	ПАО «Т плюс» Филиал «Марий Эл и Чувашии»	п.11 ПП РФ № 808
45	котельная 4-С	ПАО «Т плюс» Филиал «Марий Эл и Чувашии»	источник и тепловые сети	2	ПАО «Т плюс» Филиал «Марий Эл и Чувашии»	п.11 ПП РФ № 808
46	котельная 1-3	ПАО «Т плюс» Филиал «Марий Эл и Чувашии»	источник и тепловые сети	2	ПАО «Т плюс» Филиал «Марий Эл и Чувашии»	п.11 ПП РФ № 808
47	котельная 2-3	ПАО «Т плюс» Филиал «Марий Эл и Чувашии»	источник и тепловые сети	2	ПАО «Т плюс» Филиал «Марий Эл и Чувашии»	п.11 ПП РФ № 808
48	котельная 3-3	ПАО «Т плюс» Филиал «Марий Эл и Чувашии»	источник и тепловые сети	2	ПАО «Т плюс» Филиал «Марий Эл и Чувашии»	п.11 ПП РФ № 808
49	котельная 4-3	ПАО «Т плюс» Филиал «Марий Эл и Чувашии»	источник и тепловые сети	2	ПАО «Т плюс» Филиал «Марий Эл и Чувашии»	п.11 ПП РФ № 808
51	котельная ПО им. В.И.Чапаева	АО «Чебоксарское ПО им. В.И.Чапаева»	источник и тепловые сети	2	ПАО «Т плюс» Филиал «Марий Эл и Чувашии»	п.11 ПП РФ № 808
		ПАО «Т плюс» Филиал «Марий Эл и Чувашии»	тепловые сети			
53	котельная Челомея, 1Б	ООО «СУОР»	источник и тепловые сети	7	ООО «СУОР»	п.11 ПП РФ № 808
54	котельная Хмельницкого, 92Г	ООО «СУОР»	источник и тепловые сети	7	ООО «СУОР»	п.11 ПП РФ № 808
55	котельная Дементьева, 3Б	ООО «СУОР»	источник	7	ООО «СУОР»	п.11 ПП РФ № 808
56	котельная Айги, 16Б	ООО «СУОР»	источник	7	ООО «СУОР»	п.11 ПП РФ № 808
57	котельная Дементьева, 18Б	ООО «СУОР»	источник	7	ООО «СУОР»	п.11 ПП РФ № 808
58	котельная Дементьева, 18В	ООО «СУОР»	источник	7	ООО «СУОР»	п.11 ПП РФ № 808
59	котельная Дементьева, 7Б	ООО «СУОР»	источник	7	ООО «СУОР»	п.11 ПП РФ № 808
60	котельная Дементьева, 4В	ООО «СУОР»	источник	7	ООО «СУОР»	п.11 ПП РФ № 808
62	котельная Дементьева, 6Б	ООО «СУОР»	источник	7	ООО «СУОР»	п.11 ПП РФ № 808
63	котельная Дементьева, 6В	ООО «СУОР»	источник	7	ООО «СУОР»	п.11 ПП РФ № 808
64	котельная Дементьева, 2Б	ООО «СУОР»	источник	7	ООО «СУОР»	п.11 ПП РФ № 808

№ системы теплоснабжения	Наименования источников тепловой энергии в системе теплоснабжения	Теплоснабжающие (теплосетевые) организации в границах системы теплоснабжения	Объекты систем теплоснабжения в обслуживании теплоснабжающей организации	№ зоны деятельности	Утвержденная ЕТО	Основание для присвоения статуса ЕТО
65	котельная Дементьева, 1Б	ООО «СУОР»	источник	7	ООО «СУОР»	п.11 ПП РФ № 808
66	котельная Айги, 10А	ООО «СУОР»	источник	7	ООО «СУОР»	п.11 ПП РФ № 808
67	котельная Дементьева, 20А	ООО «СУОР»	источник	7	ООО «СУОР»	п.11 ПП РФ № 808
68	котельная Дементьева, 3В	ООО «СУОР»	источник	7	ООО «СУОР»	п.11 ПП РФ № 808
69	котельная Дементьева, 2В	ООО «СУОР»	источник	7	ООО «СУОР»	п.11 ПП РФ № 808
70	котельная Ростелеком	Филиал в Чувашской Республике ПАО «Ростелеком»	источник	6	Филиал в Чувашской Республике ПАО «Ростелеком»	п.6 ПП РФ № 808
71	котельная ЧМКФ «Вавилон»	ООО «ЧМКФ «Вавилон»	источник и тепловые сети	12	ООО «ЧМКФ «Вавилон»	п.11 ПП РФ № 808
72	котельная ЧЭТЗ	ОАО «Чебоксарский электротехнический завод»	источник и тепловые сети	13	ОАО «Чебоксарский электротехнический завод»	п.11 ПП РФ № 808
73	котельная Айги, 15/10	ГУП «Чувашгаз» Минстроя Чувашии	источник	14	ГУП «Чувашгаз» Минстроя Чувашии	п.6 ПП РФ № 808
74	котельная Тракторостроителей, 16	ГУП «Чувашгаз» Минстроя Чувашии	источник	14	ГУП «Чувашгаз» Минстроя Чувашии	п.6 ПП РФ № 808
75	котельная Тракторостроителей, 14	ГУП «Чувашгаз» Минстроя Чувашии	источник	14	ГУП «Чувашгаз» Минстроя Чувашии	п.6 ПП РФ № 808
76	котельная Дементьева, 18/1	ГУП «Чувашгаз» Минстроя Чувашии	источник	14	ГУП «Чувашгаз» Минстроя Чувашии	п.6 ПП РФ № 808
77	котельная Дементьева, 20/1	ГУП «Чувашгаз» Минстроя Чувашии	источник	14	ГУП «Чувашгаз» Минстроя Чувашии	п.6 ПП РФ № 808
78	БМК Санаторная - 1	ПАО «Т плюс» Филиал «Марий Эл и Чувашии»	источник и тепловые сети	15	ПАО «Т плюс» Филиал «Марий Эл и Чувашии»	п.11 ПП РФ № 808

2.2 Актуализация сведений по зонам деятельности ЕТО

При актуализации схемы теплоснабжения был проведен анализ изменений в границах систем теплоснабжения и утвержденных зон деятельности ЕТО, произошедших за период, предшествующий актуализации схемы теплоснабжения. Данные изменения приведены в таблице ниже.

За период, предшествующий актуализации схемы теплоснабжения, произошли следующие изменения:

- СТС № 1. Выявлена теплосетевая организация ООО «РЭС-Энерго»;
- СТС № 48. Система удалена. В начале 2024 года произведено переключение всех потребителей котельной 3-3 на котельную 2-3.

№ системы теплоснабжения	Наименования источников тепловой энергии в системе теплоснабжения	Теплоснабжающие (теплосетевые) организации в границах системы теплоснабжения	Объекты систем теплоснабжения в обслуживании теплоснабжающей (теплосетевой) организации	№ зоны деятельности	Утвержденная ЕТО	Изменения в границах системы теплоснабжения	Необходимая корректировка в рамках актуализации схемы теплоснабжения
55	котельная Дементьева, 3Б	ООО «СУОР»	источник	7	ООО «СУОР»	Без изменений	Без изменений
56	котельная Айги, 16Б	ООО «СУОР»	источник	7	ООО «СУОР»	Без изменений	Без изменений
57	котельная Дементьева, 18Б	ООО «СУОР»	источник	7	ООО «СУОР»	Без изменений	Без изменений
58	котельная Дементьева, 18В	ООО «СУОР»	источник	7	ООО «СУОР»	Без изменений	Без изменений
59	котельная Дементьева, 7Б	ООО «СУОР»	источник	7	ООО «СУОР»	Без изменений	Без изменений
60	котельная Дементьева, 4В	ООО «СУОР»	источник	7	ООО «СУОР»	Без изменений	Без изменений
62	котельная Дементьева, 6Б	ООО «СУОР»	источник	7	ООО «СУОР»	Без изменений	Без изменений
63	котельная Дементьева, 6В	ООО «СУОР»	источник	7	ООО «СУОР»	Без изменений	Без изменений
64	котельная Дементьева, 2Б	ООО «СУОР»	источник	7	ООО «СУОР»	Без изменений	Без изменений
65	котельная Дементьева, 1Б	ООО «СУОР»	источник	7	ООО «СУОР»	Без изменений	Без изменений
66	котельная Айги, 10А	ООО «СУОР»	источник	7	ООО «СУОР»	Без изменений	Без изменений
67	котельная Дементьева, 20А	ООО «СУОР»	источник	7	ООО «СУОР»	Без изменений	Без изменений
68	котельная Дементьева, 3В	ООО «СУОР»	источник	7	ООО «СУОР»	Без изменений	Без изменений
69	котельная Дементьева, 2В	ООО «СУОР»	источник	7	ООО «СУОР»	Без изменений	Без изменений
70	котельная Ростелеком	Филиал в Чувашской Республике ПАО «Ростелеком»	источник	6	Филиал в Чувашской Республике ПАО «Ростелеком»	Без изменений	Без изменений
71	котельная ЧМКФ «Вавилон»	ООО «ЧМКФ «Вавилон»	источник и тепловые сети	12	ООО «ЧМКФ «Вавилон»	Без изменений	Без изменений
72	котельная ЧЭТЗ	ОАО «Чебоксарский электротехнический завод»	источник и тепловые сети	13	ОАО «Чебоксарский электротехнический завод»	Без изменений	Без изменений
73	котельная Айги, 15/10	ГУП «Чувашгаз» Минстроя Чувашии	источник	14	ГУП «Чувашгаз» Минстроя Чувашии	Без изменений	Без изменений
74	котельная Тракторостроителей, 16	ГУП «Чувашгаз» Минстроя Чувашии	источник	14	ГУП «Чувашгаз» Минстроя Чувашии	Без изменений	Без изменений
75	котельная Тракторостроителей, 14	ГУП «Чувашгаз» Минстроя Чувашии	источник	14	ГУП «Чувашгаз» Минстроя Чувашии	Без изменений	Без изменений
76	котельная Дементьева, 18/1	ГУП «Чувашгаз» Минстроя Чувашии	источник	14	ГУП «Чувашгаз» Минстроя Чувашии	Без изменений	Без изменений
77	котельная Дементьева, 20/1	ГУП «Чувашгаз» Минстроя Чувашии	источник	14	ГУП «Чувашгаз» Минстроя Чувашии	Без изменений	Без изменений
78	БМК Санаторная - 1	ПАО «Т плюс» Филиал «Марий Эл и Чувашии»	источник и тепловые сети	15	ПАО «Т плюс» Филиал «Марий Эл и Чувашии»	Без изменений	Без изменений

Часть 3 Основания, в том числе критерии, в соответствии с которыми теплоснабжающей организации присвоен статус единой теплоснабжающей организации

Сравнительный анализ критериев, в соответствии с которыми теплоснабжающей организации присвоен статус единой теплоснабжающей организации, с учетом изменений, произошедших за период, предшествующий актуализации схемы теплоснабжения, приведен в таблице ниже. В случае отсутствия тепловых сетей в обслуживании теплоснабжающей (теплосетевой) организации в столбце «Емкость тепловых сетей, м³» стоит «-».

Т а б л и ц а 4 – Сравнительный анализ критериев определения ЕТО в системах теплоснабжения

№ системы теплоснабжения	Наименования источников тепловой энергии в системе теплоснабжения	Располагаемая тепловая мощность источника, Гкал/ч	Теплоснабжающие (теплосетевые) организации в границах системы теплоснабжения	Размер собственного капитала теплоснабжающей (теплосетевой) организации, тыс. руб.	Объекты систем теплоснабжения в обслуживании теплоснабжающей (теплосетевой) организации	Вид имущественного права	Емкость тепловых сетей, м³	Информация о подаче заявки на присвоение статуса ЕТО	№ зоны деятельности	Предложения для утверждения ЕТО	Основание для присвоения статуса ЕТО
1	Чебоксарская ТЭЦ-2	1329,00	ПАО «Т плюс» Филиал «Марий Эл и Чувашии»	138 330 494	источник и тепловые сети	Собственность / Концессионное соглашение	24541 / 7144	заявка от 2018 г.	1	ПАО «Т плюс» Филиал «Марий Эл и Чувашии»	п.6 ПП РФ № 808
			ООО «РЭС-Энерго»	73 191	тепловые сети	Собственность	232,21				
2	котельная 11-Ю	15,47	ПАО «Т плюс» Филиал «Марий Эл и Чувашии»	138 330 494	источник и тепловые сети	Концессионное соглашение	67,67	-	2	ПАО «Т плюс» Филиал «Марий Эл и Чувашии»	п.11 ПП РФ № 808
3	котельная 12-Ю	8,00	ПАО «Т плюс» Филиал «Марий Эл и Чувашии»	138 330 494	источник и тепловые сети	Концессионное соглашение	49,04	-	2	ПАО «Т плюс» Филиал «Марий Эл и Чувашии»	п.11 ПП РФ № 808
4	котельная 13-Ю	16,00	ПАО «Т плюс» Филиал «Марий Эл и Чувашии»	138 330 494	источник и тепловые сети	Концессионное соглашение	148,73	-	2	ПАО «Т плюс» Филиал «Марий Эл и Чувашии»	п.11 ПП РФ № 808
5	котельная 25-Ю	8,80	ПАО «Т плюс» Филиал «Марий Эл и Чувашии»	138 330 494	источник и тепловые сети	Концессионное соглашение	138,29	-	2	ПАО «Т плюс» Филиал «Марий Эл и Чувашии»	п.11 ПП РФ № 808
6	котельная 26-Ю	7,10	ПАО «Т плюс» Филиал «Марий Эл и Чувашии»	138 330 494	источник и тепловые сети	Концессионное соглашение	14,56	-	2	ПАО «Т плюс» Филиал «Марий Эл и Чувашии»	п.11 ПП РФ № 808
7	котельная 27-Ю	19,50	ПАО «Т плюс» Филиал «Марий Эл и Чувашии»	138 330 494	источник и тепловые сети	Концессионное соглашение	115,47	-	2	ПАО «Т плюс» Филиал «Марий Эл и Чувашии»	п.11 ПП РФ № 808
8	котельная 28-Ю	2,13	ПАО «Т плюс» Филиал «Марий Эл и Чувашии»	138 330 494	источник и тепловые сети	Концессионное соглашение	8,38	-	2	ПАО «Т плюс» Филиал «Марий Эл и Чувашии»	п.11 ПП РФ № 808
9	котельная 29-Ю	1,59	ПАО «Т плюс» Филиал «Марий Эл и Чувашии»	138 330 494	источник	Концессионное соглашение	-	-	2	ПАО «Т плюс» Филиал «Марий Эл и Чувашии»	п.11 ПП РФ № 808
10	котельная 30-Ю	0,17	ПАО «Т плюс» Филиал «Марий Эл и Чувашии»	138 330 494	источник и тепловые сети	Концессионное соглашение	0,02	-	2	ПАО «Т плюс» Филиал «Марий Эл и Чувашии»	п.11 ПП РФ № 808
11	котельная 46-Ю	2,58	ПАО «Т плюс» Филиал «Марий Эл и Чувашии»	138 330 494	источник	Аренда	-	-	2	ПАО «Т плюс» Филиал «Марий Эл и Чувашии»	п.11 ПП РФ № 808
12	котельная 5-Ц	16,10	ПАО «Т плюс» Филиал «Марий Эл и Чувашии»	138 330 494	источник и тепловые сети	Концессионное соглашение	83,81	-	2	ПАО «Т плюс» Филиал «Марий Эл и Чувашии»	п.11 ПП РФ № 808
16	котельная 28-Ц	16,18	ПАО «Т плюс» Филиал «Марий Эл и Чувашии»	138 330 494	источник и тепловые сети	Концессионное соглашение	38,82	-	2	ПАО «Т плюс» Филиал «Марий Эл и Чувашии»	п.11 ПП РФ № 808
18	котельная 1-К	11,50	ПАО «Т плюс» Филиал «Марий Эл и Чувашии»	138 330 494	источник и тепловые сети	Концессионное соглашение	98,05	-	2	ПАО «Т плюс» Филиал «Марий Эл и Чувашии»	п.11 ПП РФ № 808
19	котельная 2-К	5,00	ПАО «Т плюс» Филиал «Марий Эл и Чувашии»	138 330 494	источник и тепловые сети	Концессионное соглашение	89,52	-	2	ПАО «Т плюс» Филиал «Марий Эл и Чувашии»	п.11 ПП РФ № 808
20	БМК 3-К	0,28	ПАО «Т плюс» Филиал «Марий Эл и Чувашии»	138 330 494	источник и тепловые сети	Концессионное соглашение	2,51	-	2	ПАО «Т плюс» Филиал «Марий Эл и Чувашии»	п.11 ПП РФ № 808
21	котельная 4-К	19,50	ПАО «Т плюс» Филиал «Марий Эл и Чувашии»	138 330 494	источник и тепловые сети	Концессионное соглашение	175,70	-	2	ПАО «Т плюс» Филиал «Марий Эл и Чувашии»	п.11 ПП РФ № 808
22	котельная 5-К	5,60	ПАО «Т плюс» Филиал «Марий Эл и Чувашии»	138 330 494	источник и тепловые сети	Концессионное соглашение	19,04	-	2	ПАО «Т плюс» Филиал «Марий Эл и Чувашии»	п.11 ПП РФ № 808
23	котельная 6-К	1,39	ПАО «Т плюс» Филиал «Марий Эл и Чувашии»	138 330 494	источник	Концессионное соглашение	-	-	2	ПАО «Т плюс» Филиал «Марий Эл и Чувашии»	п.11 ПП РФ № 808
24	котельная 7-К	4,93	ПАО «Т плюс» Филиал «Марий Эл и Чувашии»	138 330 494	источник и тепловые сети	Концессионное соглашение	60,53	-	2	ПАО «Т плюс» Филиал «Марий Эл и Чувашии»	п.11 ПП РФ № 808
25	котельная 8-К	19,50	ПАО «Т плюс» Филиал «Марий Эл и Чувашии»	138 330 494	источник и тепловые сети	Концессионное соглашение	153,04	-	2	ПАО «Т плюс» Филиал «Марий Эл и Чувашии»	п.11 ПП РФ № 808
26	котельная 9-К	24,00	ПАО «Т плюс» Филиал «Марий Эл и Чувашии»	138 330 494	источник и тепловые сети	Концессионное соглашение	207,88	-	2	ПАО «Т плюс» Филиал «Марий Эл и Чувашии»	п.11 ПП РФ № 808
28	котельная 12-К	0,80	ПАО «Т плюс» Филиал «Марий Эл и Чувашии»	138 330 494	источник и тепловые сети	Концессионное соглашение	4,07	-	2	ПАО «Т плюс» Филиал «Марий Эл и Чувашии»	п.11 ПП РФ № 808

№ системы теплоснабжения	Наименования источников тепловой энергии в системе теплоснабжения	Располагаемая тепловая мощность источника, Гкал/ч	Теплоснабжающие (теплосетевые) организации в границах системы теплоснабжения	Размер собственного капитала теплоснабжающей (теплосетевой) организации, тыс. руб.	Объекты систем теплоснабжения в обслуживании теплоснабжающей (теплосетевой) организации	Вид имущественного права	Емкость тепловых сетей, м³	Информация о подаче заявки на присвоение статуса ЕТО	№ зоны деятельности	Предложения для утверждения ЕТО	Основание для присвоения статуса ЕТО
30	котельная 22-К	26,00	ПАО «Т плюс» Филиал «Марий Эл и Чувашии»	138 330 494	источник и тепловые сети	Концессионное соглашение	169,55	-	2	ПАО «Т плюс» Филиал «Марий Эл и Чувашии»	п.11 ПП РФ № 808
31	котельная 25-К	0,17	ПАО «Т плюс» Филиал «Марий Эл и Чувашии»	138 330 494	источник и тепловые сети	Концессионное соглашение	0,16	-	2	ПАО «Т плюс» Филиал «Марий Эл и Чувашии»	п.11 ПП РФ № 808
32	котельная 30-К	0,60	ПАО «Т плюс» Филиал «Марий Эл и Чувашии»	138 330 494	источник	Аренда	-	-	2	ПАО «Т плюс» Филиал «Марий Эл и Чувашии»	п.11 ПП РФ № 808
33	котельная 56-К	3,85	ПАО «Т плюс» Филиал «Марий Эл и Чувашии»	138 330 494	источник и тепловые сети	Концессионное соглашение	61,14	-	2	ПАО «Т плюс» Филиал «Марий Эл и Чувашии»	п.11 ПП РФ № 808
34	котельная 86-К	28,70	ПАО «Т плюс» Филиал «Марий Эл и Чувашии»	138 330 494	источник и тепловые сети	Концессионное соглашение	332,44	-	2	ПАО «Т плюс» Филиал «Марий Эл и Чувашии»	п.11 ПП РФ № 808
35	БМК 4-М	0,60	ПАО «Т плюс» Филиал «Марий Эл и Чувашии»	138 330 494	источник и тепловые сети	Концессионное соглашение	2,67	-	2	ПАО «Т плюс» Филиал «Марий Эл и Чувашии»	п.11 ПП РФ № 808
36	котельная 7-М	5,17	ПАО «Т плюс» Филиал «Марий Эл и Чувашии»	138 330 494	источник и тепловые сети	Концессионное соглашение	62,83	-	2	ПАО «Т плюс» Филиал «Марий Эл и Чувашии»	п.11 ПП РФ № 808
37	котельная 8-М	0,34	ПАО «Т плюс» Филиал «Марий Эл и Чувашии»	138 330 494	источник	Концессионное соглашение	-	-	2	ПАО «Т плюс» Филиал «Марий Эл и Чувашии»	п.11 ПП РФ № 808
38	котельная 9-М	1,70	ПАО «Т плюс» Филиал «Марий Эл и Чувашии»	138 330 494	источник и тепловые сети	Концессионное соглашение	0,44	-	2	ПАО «Т плюс» Филиал «Марий Эл и Чувашии»	п.11 ПП РФ № 808
39	котельная 10-М	24,00	ПАО «Т плюс» Филиал «Марий Эл и Чувашии»	138 330 494	источник и тепловые сети	Концессионное соглашение	152,62	-	2	ПАО «Т плюс» Филиал «Марий Эл и Чувашии»	п.11 ПП РФ № 808
40	котельная 24-М	6,36	ПАО «Т плюс» Филиал «Марий Эл и Чувашии»	138 330 494	источник и тепловые сети	Концессионное соглашение	17,55	-	2	ПАО «Т плюс» Филиал «Марий Эл и Чувашии»	п.11 ПП РФ № 808
41	котельная 25-М	6,55	ПАО «Т плюс» Филиал «Марий Эл и Чувашии»	138 330 494	источник и тепловые сети	Концессионное соглашение	46,53	-	2	ПАО «Т плюс» Филиал «Марий Эл и Чувашии»	п.11 ПП РФ № 808
42	котельная 33-М	4,20	ПАО «Т плюс» Филиал «Марий Эл и Чувашии»	138 330 494	источник и тепловые сети	Концессионное соглашение	26,53	-	2	ПАО «Т плюс» Филиал «Марий Эл и Чувашии»	п.11 ПП РФ № 808
43	котельная 34-М	7,50	ПАО «Т плюс» Филиал «Марий Эл и Чувашии»	138 330 494	источник и тепловые сети	Концессионное соглашение	31,29	-	2	ПАО «Т плюс» Филиал «Марий Эл и Чувашии»	п.11 ПП РФ № 808
44	котельная 5-С	70,00	ПАО «Т плюс» Филиал «Марий Эл и Чувашии»	138 330 494	источник и тепловые сети	Концессионное соглашение	1 151,24	-	2	ПАО «Т плюс» Филиал «Марий Эл и Чувашии»	п.11 ПП РФ № 808
45	котельная 4-С	270,00	ПАО «Т плюс» Филиал «Марий Эл и Чувашии»	138 330 494	источник и тепловые сети	Концессионное соглашение	4 636,12	-	2	ПАО «Т плюс» Филиал «Марий Эл и Чувашии»	п.11 ПП РФ № 808
46	котельная 1-3	1,72	ПАО «Т плюс» Филиал «Марий Эл и Чувашии»	138 330 494	источник и тепловые сети	Концессионное соглашение	11,92	-	2	ПАО «Т плюс» Филиал «Марий Эл и Чувашии»	п.11 ПП РФ № 808
47	котельная 2-3	3,09	ПАО «Т плюс» Филиал «Марий Эл и Чувашии»	138 330 494	источник и тепловые сети	Концессионное соглашение	127,02	-	2	ПАО «Т плюс» Филиал «Марий Эл и Чувашии»	п.11 ПП РФ № 808
49	котельная 4-3	1,72	ПАО «Т плюс» Филиал «Марий Эл и Чувашии»	138 330 494	источник и тепловые сети	Концессионное соглашение	20,00	-	2	ПАО «Т плюс» Филиал «Марий Эл и Чувашии»	п.11 ПП РФ № 808
51	котельная ПО им. В.И.Чапаева	183,46	АО «Чебоксарское ПО им. В.И.Чапаева»	*	источник и тепловые сети	Собственность	153,66	-	2	ПАО «Т плюс» Филиал «Марий Эл и Чувашии»	п.11 ПП РФ № 808
			ПАО «Т плюс» Филиал «Марий Эл и Чувашии»	138 330 494	тепловые сети	Концессионное соглашение	1 512,16	-			
53	котельная Челомея, 1Б	10,00	ООО «СУОР»	1 110 199	источник и тепловые сети	Собственность	232,81	-	7	ООО «СУОР»	п.11 ПП РФ № 808
54	котельная Хмельницкого, 92Г	8,00	ООО «СУОР»	1 110 199	источник и тепловые сети	Собственность	57,95	-	7	ООО «СУОР»	п.11 ПП РФ № 808
55	котельная Дементьева, 3Б	2,50	ООО «СУОР»	1 110 199	источник	Собственность	-	-	7	ООО «СУОР»	п.11 ПП РФ № 808
56	котельная Айги, 16Б	2,50	ООО «СУОР»	1 110 199	источник	Собственность	-	-	7	ООО «СУОР»	п.11 ПП РФ № 808
57	котельная Дементьева, 18Б	1,60	ООО «СУОР»	1 110 199	источник	Собственность	-	-	7	ООО «СУОР»	п.11 ПП РФ № 808
58	котельная Дементьева, 18В	3,20	ООО «СУОР»	1 110 199	источник	Собственность	-	-	7	ООО «СУОР»	п.11 ПП РФ № 808
59	котельная Дементьева, 7Б	3,00	ООО «СУОР»	1 110 199	источник	Собственность	-	-	7	ООО «СУОР»	п.11 ПП РФ № 808
60	котельная Дементьева, 4В	2,50	ООО «СУОР»	1 110 199	источник	Собственность	-	-	7	ООО «СУОР»	п.11 ПП РФ № 808
62	котельная Дементьева, 6Б	3,00	ООО «СУОР»	1 110 199	источник	Собственность	-	-	7	ООО «СУОР»	п.11 ПП РФ № 808
63	котельная Дементьева, 6В	2,50	ООО «СУОР»	1 110 199	источник	Собственность	-	-	7	ООО «СУОР»	п.11 ПП РФ № 808
64	котельная Дементьева, 2Б	3,00	ООО «СУОР»	1 110 199	источник	Собственность	-	-	7	ООО «СУОР»	п.11 ПП РФ № 808
65	котельная Дементьева, 1Б	3,00	ООО «СУОР»	1 110 199	источник	Собственность	-	-	7	ООО «СУОР»	п.11 ПП РФ № 808

№ системы теплоснабжения	Наименования источников тепловой энергии в системе теплоснабжения	Располагаемая тепловая мощность источника, Гкал/ч	Теплоснабжающие (теплосетевые) организации в границах системы теплоснабжения	Размер собственного капитала теплоснабжающей (теплосетевой) организации, тыс. руб.	Объекты систем теплоснабжения в обслуживании теплоснабжающей (теплосетевой) организации	Вид имущественного права	Емкость тепловых сетей, м³	Информация о подаче заявки на присвоение статуса ЕТО	№ зоны деятельности	Предложения для утверждения ЕТО	Основание для присвоения статуса ЕТО
66	котельная Айги, 10А	3,00	ООО «СУОР»	1 110 199	источник	Собственность	-	-	7	ООО «СУОР»	п.11 ПП РФ № 808
67	котельная Дементьева, 20А	1,50	ООО «СУОР»	1 110 199	источник	Собственность	-	-	7	ООО «СУОР»	п.11 ПП РФ № 808
68	котельная Дементьева, 3В	3,00	ООО «СУОР»	1 110 199	источник	Собственность	-	-	7	ООО «СУОР»	п.11 ПП РФ № 808
69	котельная Дементьева, 2В	3,00	ООО «СУОР»	1 110 199	источник	Собственность	-	-	7	ООО «СУОР»	п.11 ПП РФ № 808
70	котельная Ростелеком	2,82	Филиал в Чувашской Республике ПАО «Ростелеком»	278 365 723	источник	Собственность	-	заявка от 2018 г.	6	Филиал в Чувашской Республике ПАО «Ростелеком»	п.6 ПП РФ № 808
71	котельная ЧМКФ «Вавилон»	3,40	ООО «ЧМКФ «Вавилон»	6 719	источник и тепловые сети	Собственность	8,79	-	12	ООО «ЧМКФ «Вавилон»	п.11 ПП РФ № 808
72	котельная ЧЭТЗ	3,44	ОАО «Чебоксарский электротехнический завод»	11 606	источник и тепловые сети	Собственность	5,30	-	13	ОАО «Чебоксарский электротехнический завод»	п.11 ПП РФ № 808
73	котельная Айги, 15/10	2,06	ГУП «Чувашгаз» Минстроя Чувашии	873 517	источник	Собственность	-	заявка от 2023 г.	14	ГУП «Чувашгаз» Минстроя Чувашии	п.6 ПП РФ № 808
74	котельная Тракторостроителей, 16	2,58	ГУП «Чувашгаз» Минстроя Чувашии	873 517	источник	Собственность	-	заявка от 2023 г.	14	ГУП «Чувашгаз» Минстроя Чувашии	п.6 ПП РФ № 808
75	котельная Тракторостроителей, 14	2,58	ГУП «Чувашгаз» Минстроя Чувашии	873 517	источник	Собственность	-	заявка от 2023 г.	14	ГУП «Чувашгаз» Минстроя Чувашии	п.6 ПП РФ № 808
76	котельная Дементьева, 18/1	2,58	ГУП «Чувашгаз» Минстроя Чувашии	873 517	источник	Собственность	-	заявка от 2023 г.	14	ГУП «Чувашгаз» Минстроя Чувашии	п.6 ПП РФ № 808
77	котельная Дементьева, 20/1	2,58	ГУП «Чувашгаз» Минстроя Чувашии	873 517	источник	Собственность	-	заявка от 2023 г.	14	ГУП «Чувашгаз» Минстроя Чувашии	п.6 ПП РФ № 808
78	БМК Санаторная - 1	1,98	ПАО «Т плюс» Филиал «Марий Эл и Чувашии»	138 330 494	источник и тепловые сети	Концессионное соглашение	6,35	-	15	ПАО «Т плюс» Филиал «Марий Эл и Чувашии»	п.11 ПП РФ № 808

* Доступ к бухгалтерской (финансовой) отчетности ограничен на основании пункта 9 статьи 18 Федерального закона от 06.12.2011 № 402-ФЗ «О бухгалтерском учете»

Часть 4 Заявки теплоснабжающих организаций, поданные в рамках разработки проекта схемы теплоснабжения (при их наличии), на присвоение статуса единой теплоснабжающей организации

Заявки на присвоение статуса ЕТО от:

- ПАО «Т плюс» Филиал «Марий Эл и Чувашии» от 2018 г.
- Филиал в Чувашской Республике ПАО «Ростелеком» от 2018 г.
- ГУП «Чувашгаз» Минстроя Чувашии от 2023 г.

представлены в Приложении 1 к настоящей Главе.

Часть 5 Описание границ зон деятельности единой теплоснабжающей организации (организаций).

Зона деятельности единой теплоснабжающей организации – одна или несколько систем теплоснабжения на территории поселения, городского округа, в границах которых единая теплоснабжающая организация обязана обслуживать любых обратившихся к ней потребителей тепловой энергии.

Зоны деятельности единой теплоснабжающей организации определены по данным представленным далее проектом реестра ЕТО, предлагаемого к утверждению при настоящей актуализации схемы теплоснабжения (см. п. 5.1 данной главы)

Границы зон деятельности ЕТО определены системами теплоснабжения, включенными в каждую из зон. Границы самих систем устанавливаются по конечным потребителям, подключенным к тепловым сетям источника тепловой энергии. Предлагаемые для утверждения зоны деятельности ЕТО включают в себя системы, приведенные в таблице ниже.

По состоянию на 2024 год в границах муниципального образования «город Чебоксары» предлагается 8 зон деятельности ЕТО, образованных на базе 68 систем теплоснабжения с предлагаемыми для утверждения 6 ЕТО в данных зонах.

Т а б л и ц а 5 – Зоны деятельности ЕТО

Предлагаемая к утверждению при актуализации ЕТО	№ зоны деятельности	№ системы теплоснабжения	Система теплоснабжения
ПАО «Т плюс» Филиал «Марий Эл и Чувашии»	1	1	Чебоксарская ТЭЦ-2
	15	78	БМК Санаторная - 1
	2	2	котельная 11-Ю
		3	котельная 12-Ю
		4	котельная 13-Ю
		5	котельная 25-Ю
		6	котельная 26-Ю
		7	котельная 27-Ю
		8	котельная 28-Ю
		9	котельная 29-Ю
		10	котельная 30-Ю
		11	котельная 46-Ю
		12	котельная 5-Ц
		16	котельная 28-Ц
		18	котельная 1-К
		19	котельная 2-К
		20	БМК 3-К
		21	котельная 4-К
		22	котельная 5-К
		23	котельная 6-К
		24	котельная 7-К
		25	котельная 8-К
		26	котельная 9-К
		28	котельная 12-К
		30	котельная 22-К
		31	котельная 25-К
		32	котельная 30-К
		33	котельная 56-К
		34	котельная 86-К
		35	БМК 4-М
		36	котельная 7-М
		37	котельная 8-М
		38	котельная 9-М

Предлагаемая к утверждению при актуализации ЕТО	№ зоны деятельности	№ системы теплоснабжения	Система теплоснабжения
		39	котельная 10-М
		40	котельная 24-М
		41	котельная 25-М
		42	котельная 33-М
		43	котельная 34-М
		44	котельная 5-С
		45	котельная 4-С
		46	котельная 1-3
		47	котельная 2-3
		49	котельная 4-3
51	котельная ПО им. В.И.Чапаева		
Филиал в Чувашской Республике ПАО «Ростелеком»	6	70	котельная Ростелеком
ООО «СУОР»	7	53	котельная Челомея, 1Б
		54	котельная Хмельницкого, 92Г
		55	котельная Дементьева, 3Б
		56	котельная Айги, 16Б
		57	котельная Дементьева, 18Б
		58	котельная Дементьева, 18В
		59	котельная Дементьева, 7Б
		60	котельная Дементьева, 4В
		62	котельная Дементьева, 6Б
		63	котельная Дементьева, 6В
		64	котельная Дементьева, 2Б
		65	котельная Дементьева, 1Б
		66	котельная Айги, 10А
67	котельная Дементьева, 20А		
68	котельная Дементьева, 3В		
69	котельная Дементьева, 2В		
ООО «ЧМКФ «Вавилон»	12	71	котельная ЧМКФ «Вавилон»
ОАО «Чебоксарский электротехнический завод»	13	72	котельная ЧЭТЗ
ГУП «Чувашгаз» Минстроя Чувашии	14	73	котельная Айги, 15/10
		74	котельная Тракторостроителей, 16
		75	котельная Тракторостроителей, 14
		76	котельная Дементьева, 18/1
		77	котельная Дементьева, 20/1

Графическое описание каждой границы зон деятельности ЕТО представлены на рисунках ниже. Расположение всех зон на единой карте представлено в электронной модели на слое «Зоны ЕТО» и в электронном виде в Приложении 2 к данной главе.

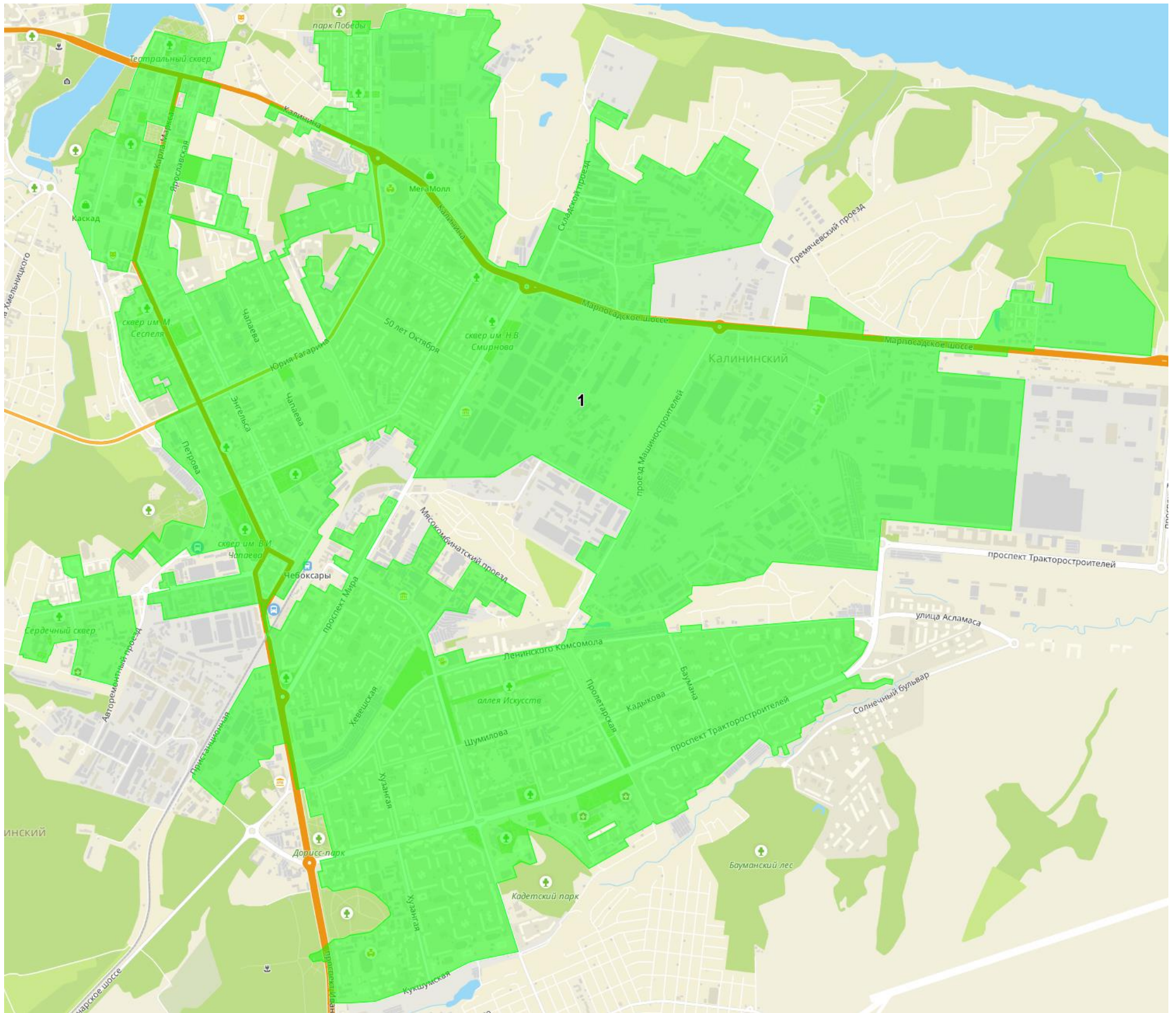


Рисунок 1 – Граница зоны деятельности №1. ЕТО-1: ПАО «Т плюс» Филиал «Марий Эл и Чувашии».

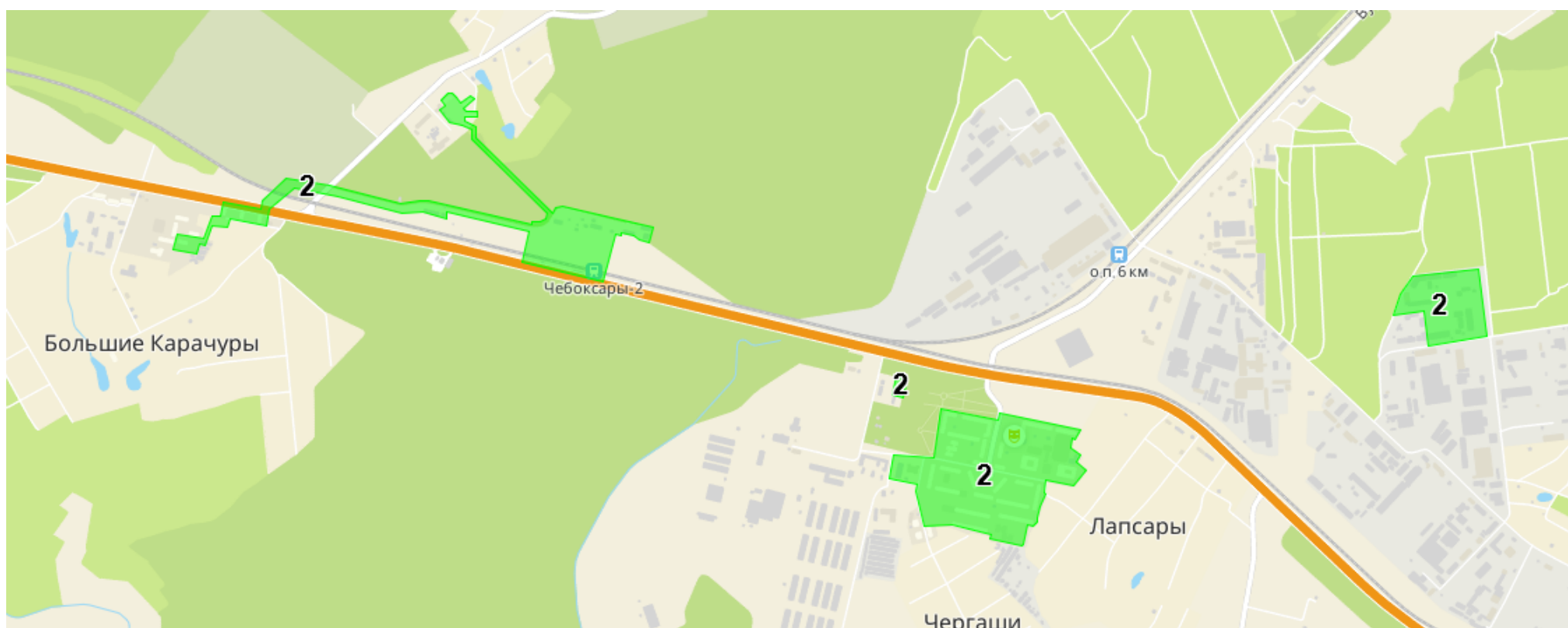
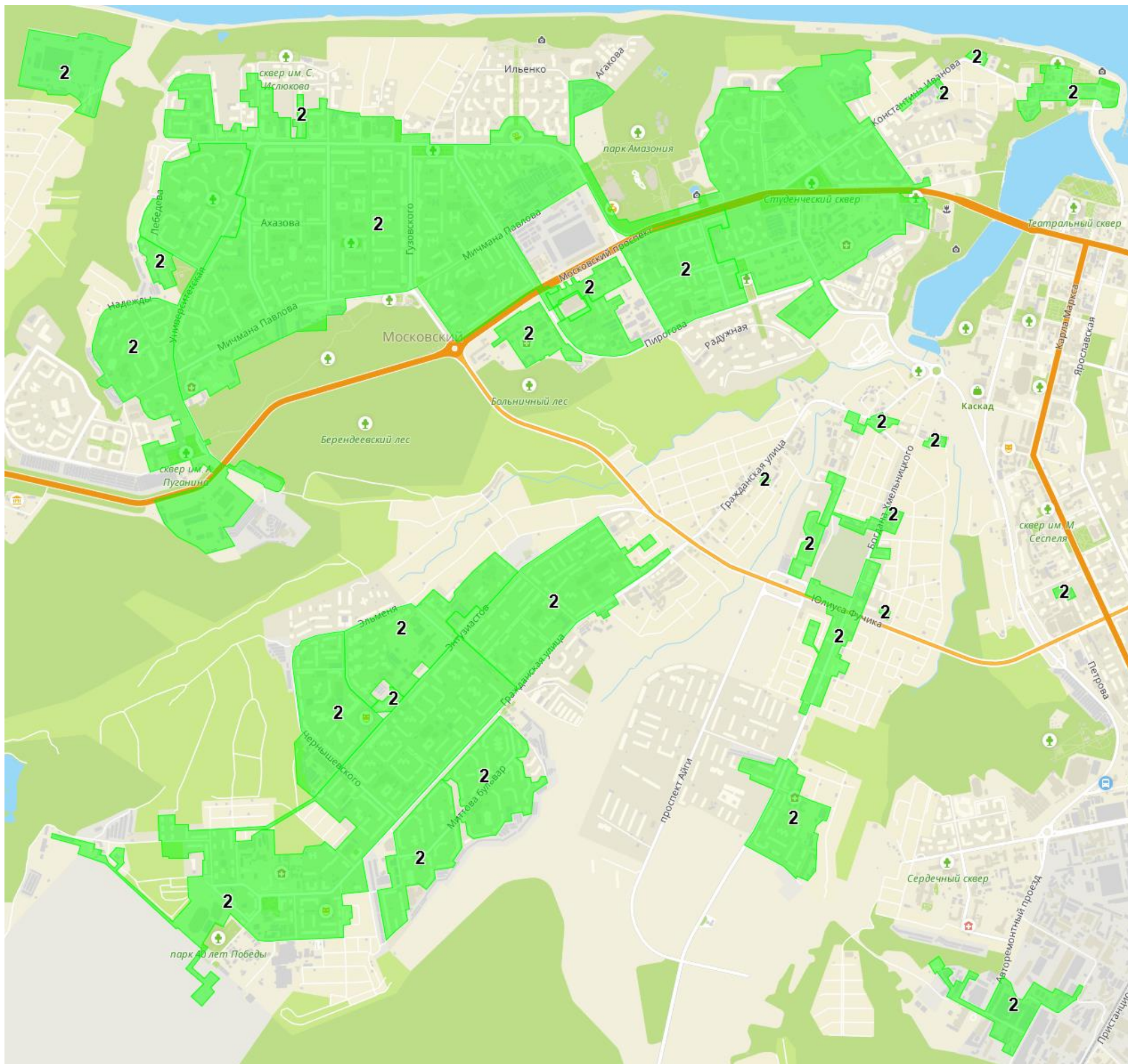


Рисунок 2 – Граница зоны деятельности №2. ЕТО-1: ПАО «Т плюс» Филиал «Марий Эл и Чувашии». Правый берег. Запад

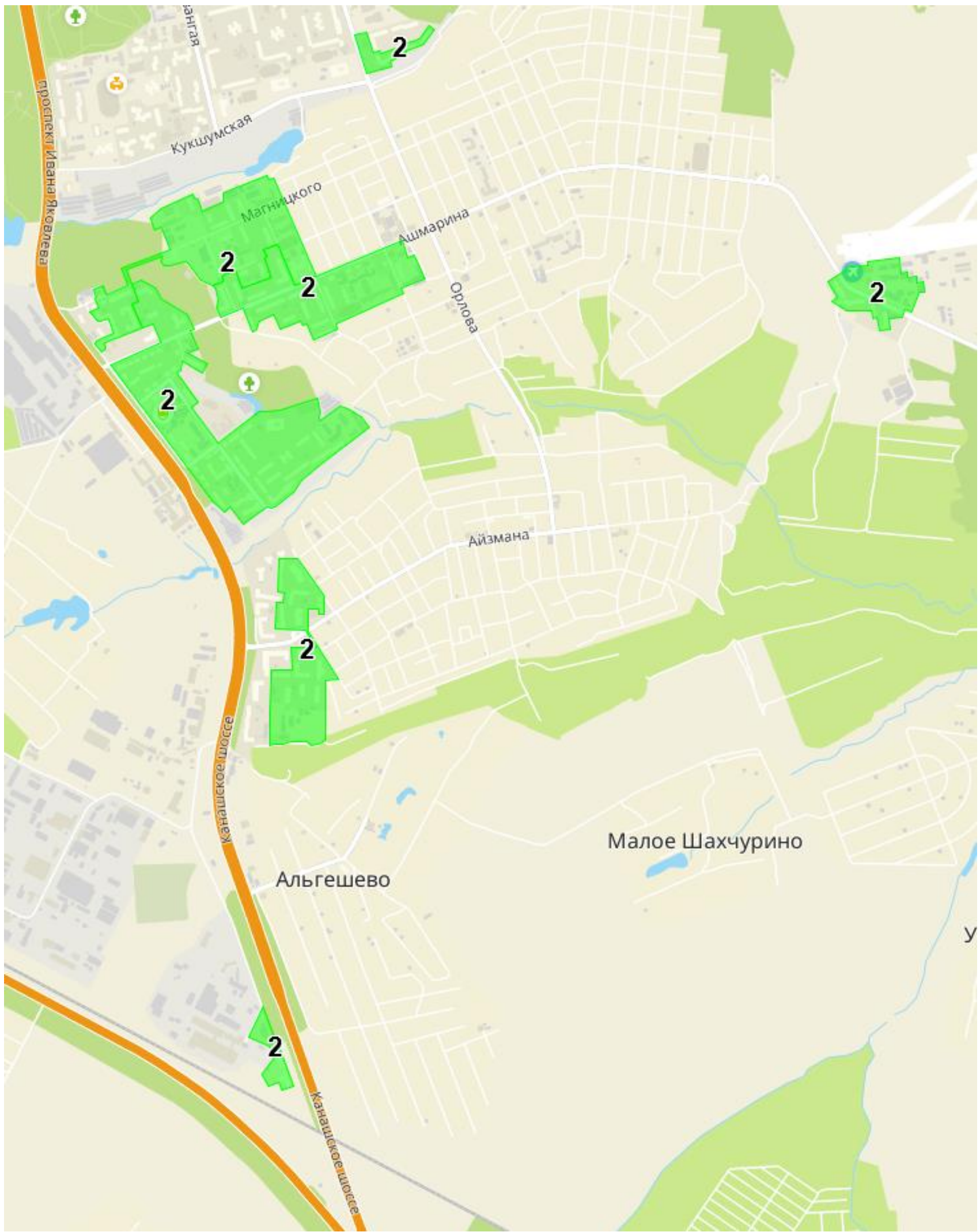


Рисунок 3 – Граница зоны деятельности №2. ЕТО-1: ПАО «Т плюс» Филиал «Марий Эл и Чувашии». Правый берег. Восток

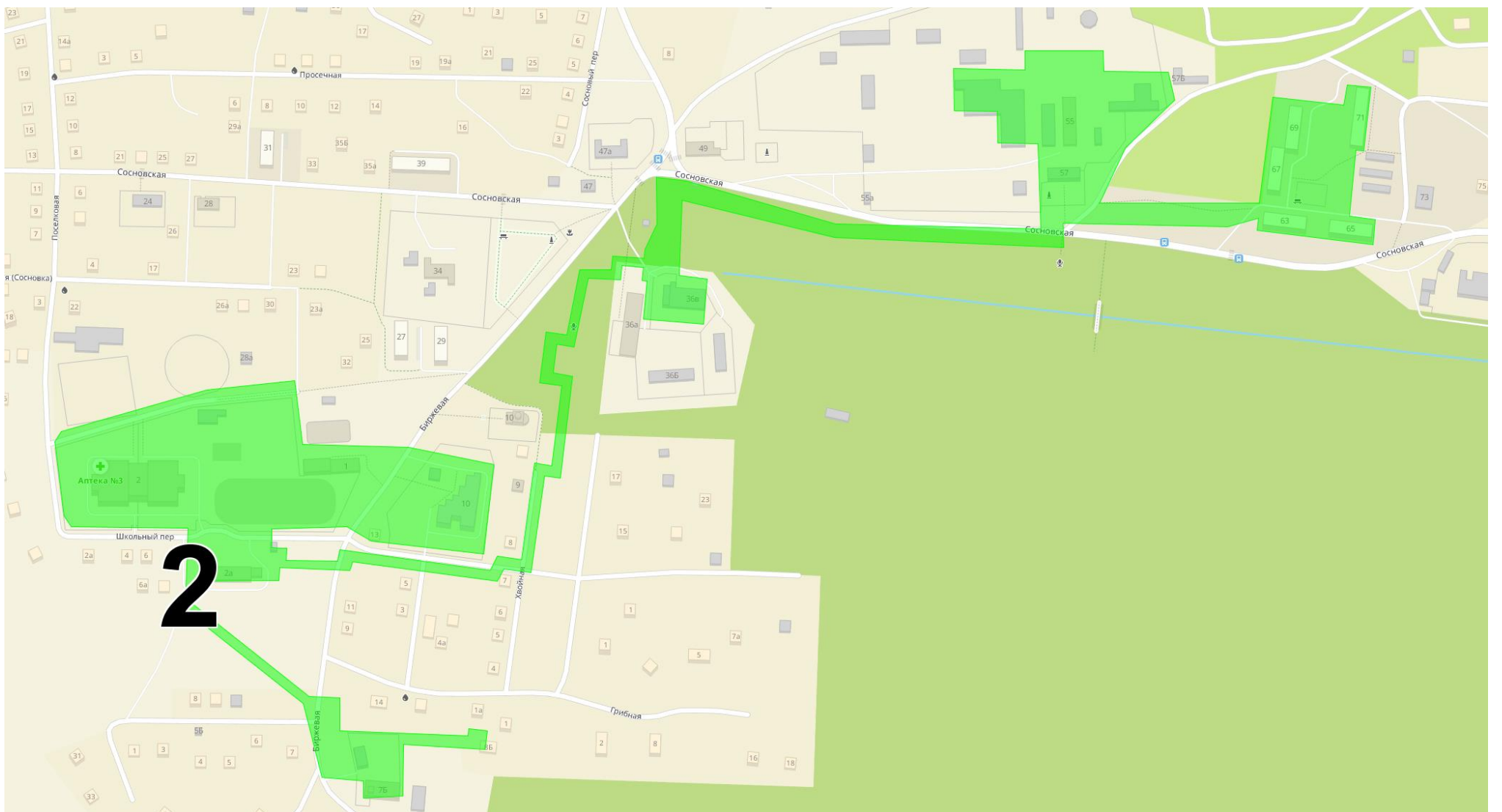


Рисунок 4 – Граница зоны деятельности №2. ЕТО-1: ПАО «Т плюс» Филиал «Марий Эл и Чувашии». Левый берег.

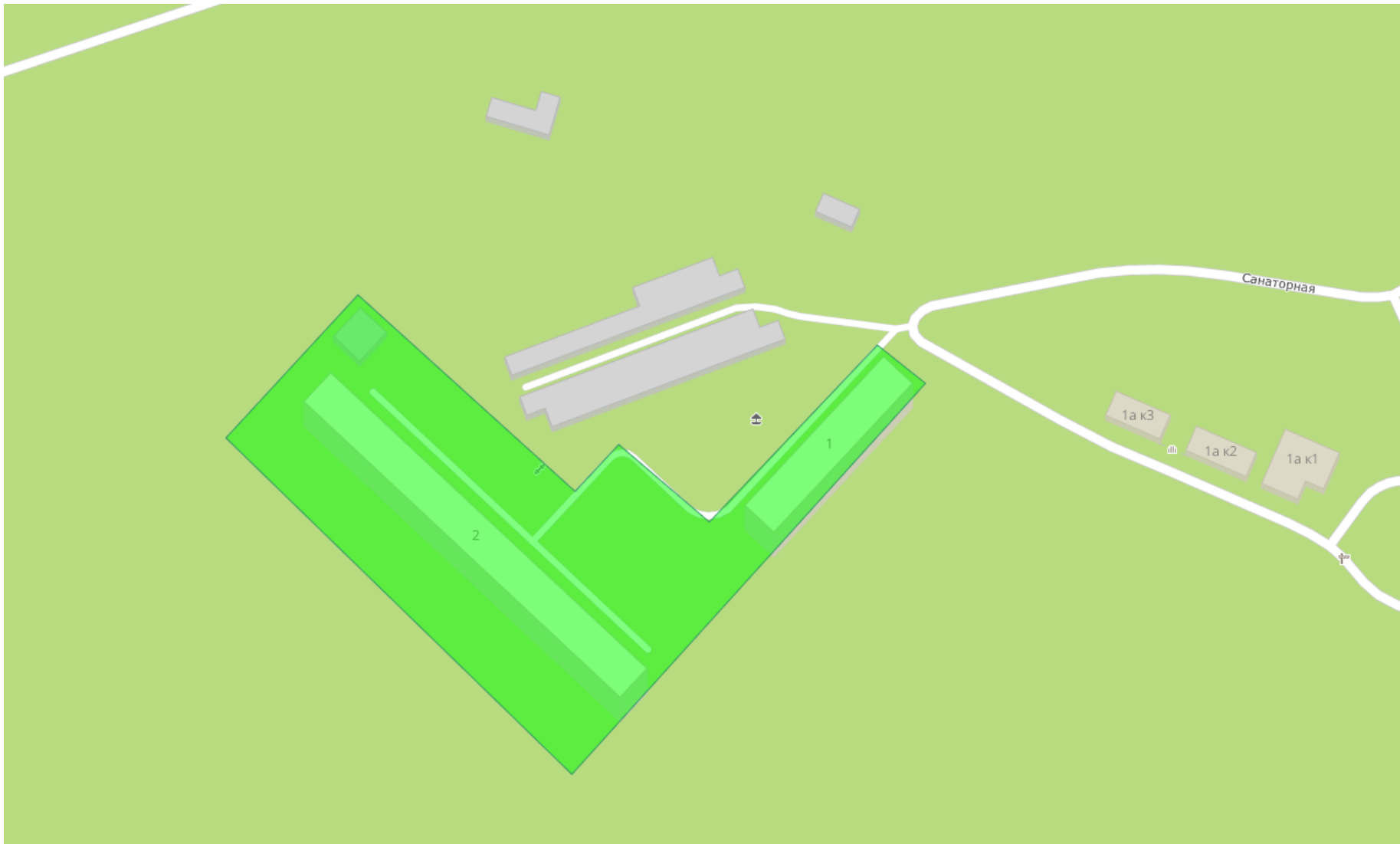


Рисунок 5 – Граница зоны деятельности №15. ЕТО-1: ПАО «Т плюс» Филиал «Марий Эл и Чувашии»

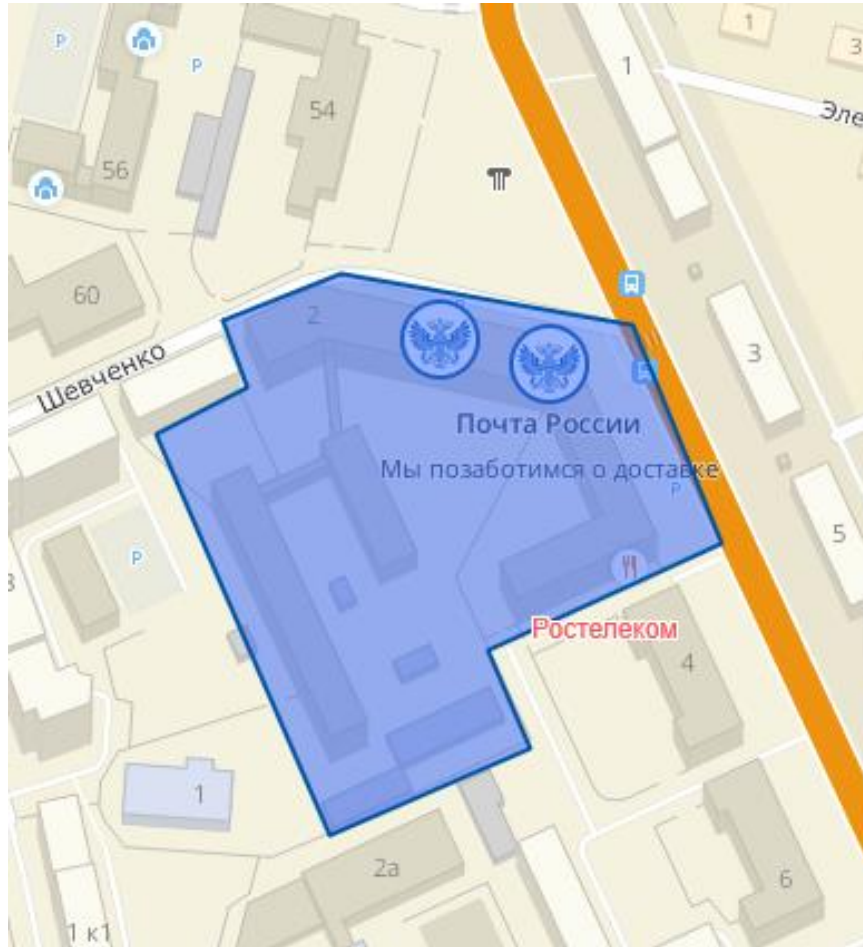


Рисунок 6 – Граница зоны деятельности №6. ЕТО-6: Филиал в Чувашской Республике ПАО «Ростелеком»

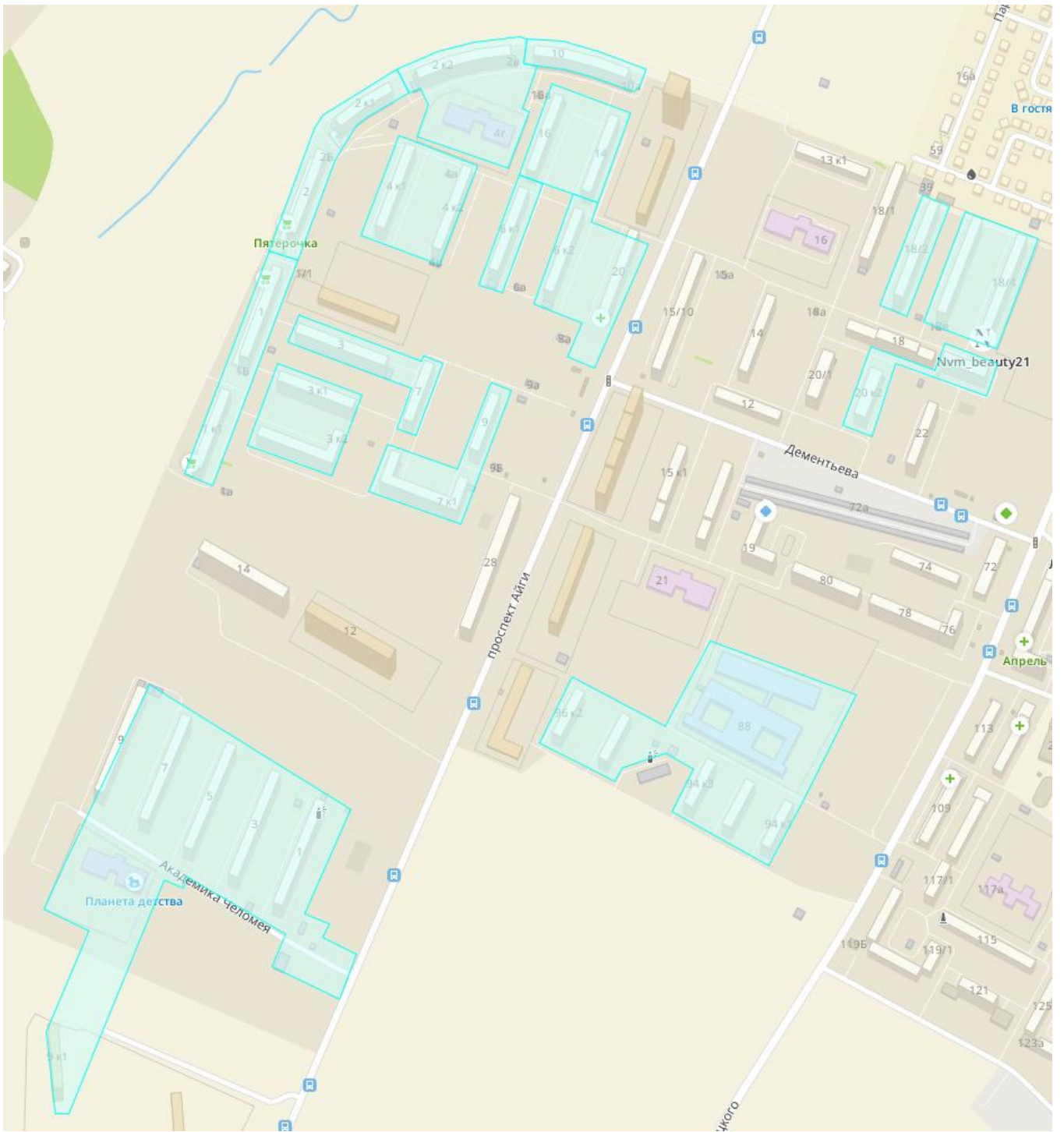


Рисунок 7 – Граница зоны деятельности №7. ЕТО-7: ООО «СУОР»



Рисунок 8 – Граница зоны деятельности №12. ЕТО-12: ООО «ЧМКФ «Вавилон»

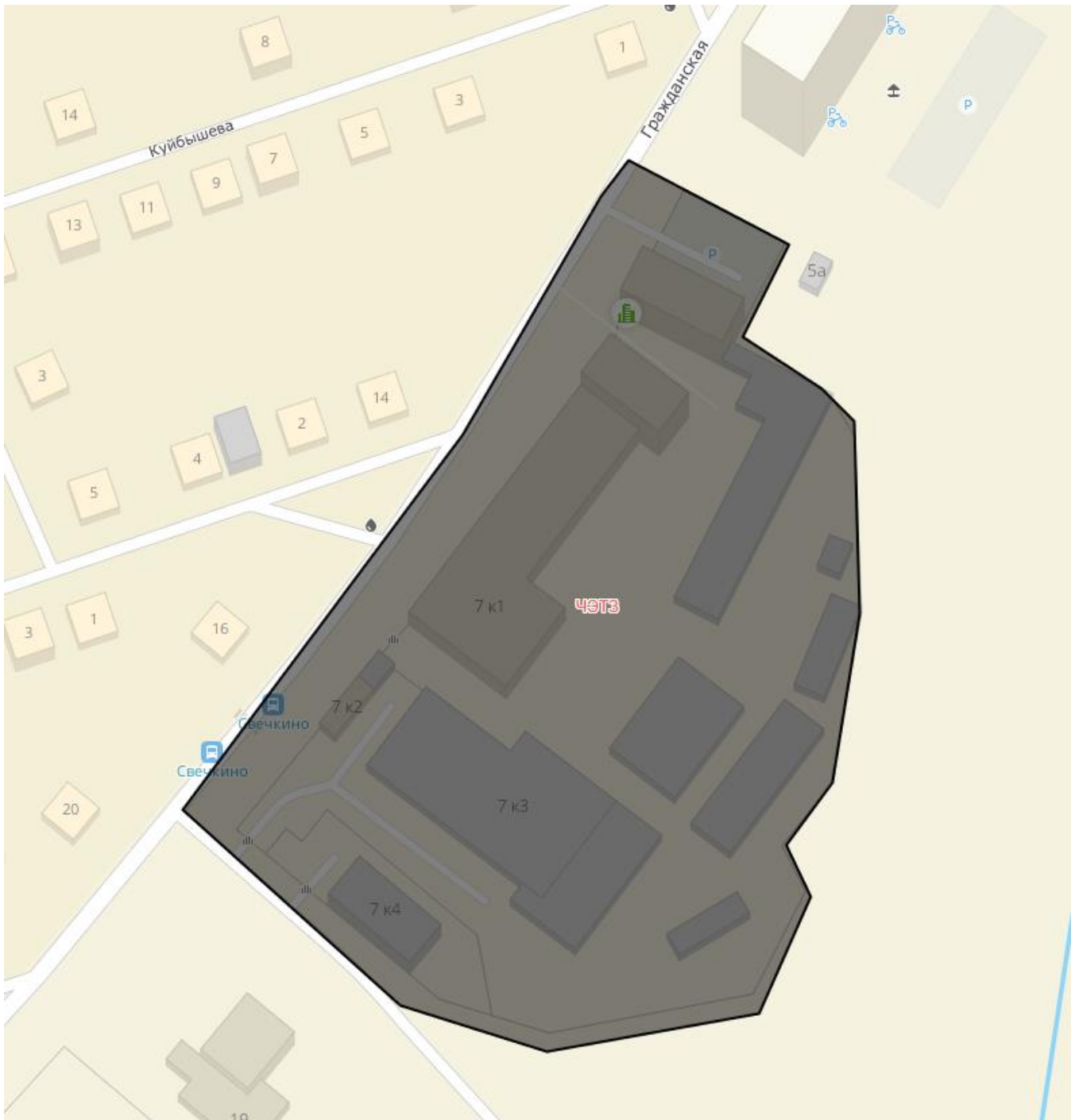


Рисунок 9 – Граница зоны деятельности №13. ЕТО-13: ОАО «Чебоксарский электротехнический завод»

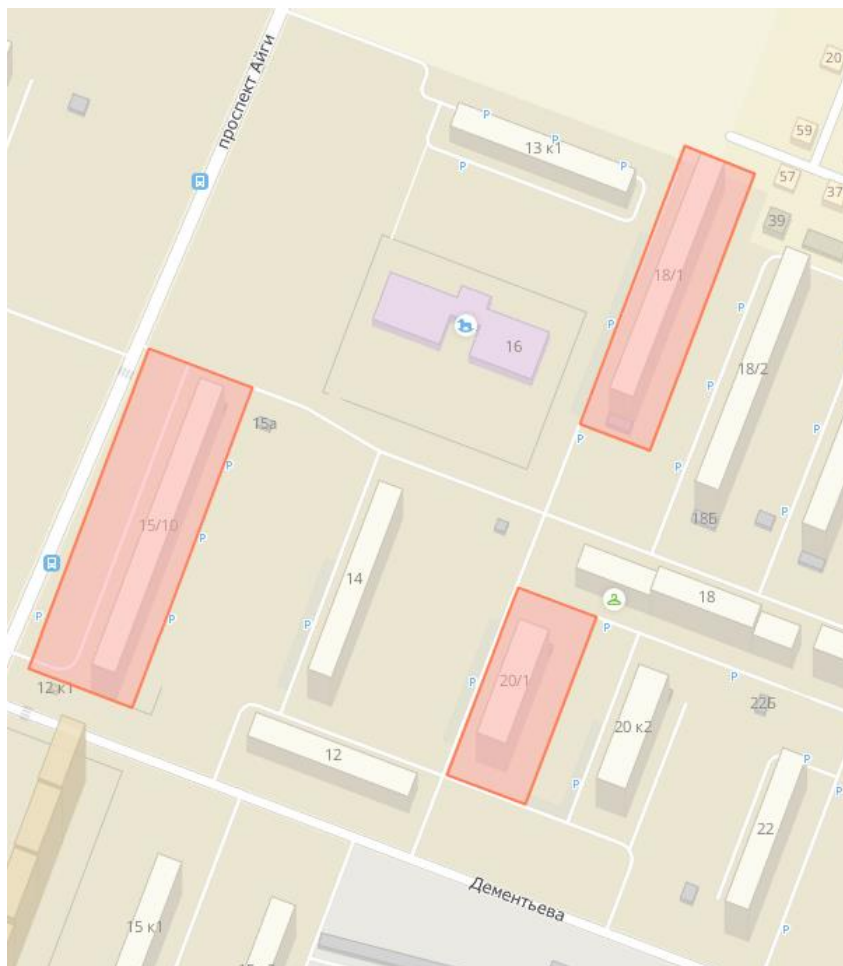


Рисунок 10 – Граница зоны деятельности №14. ЕТО-14: ГУП «Чувашгаз» Минстроя Чувашии

5.1 Проект реестра ЕТО, предлагаемого к утверждению при настоящей актуализации схемы теплоснабжения

Т а б л и ц а 6 – Проект реестра ЕТО, предлагаемого к утверждению при настоящей актуализации схемы теплоснабжения

№ системы теплоснабжения	Наименования источников тепловой энергии в системе теплоснабжения	Теплоснабжающие (теплосетевые) организации в границах системы теплоснабжения	Объекты систем теплоснабжения в обслуживании теплоснабжающей организации	№ зоны деятельности	Предлагаемая для утверждения ЕТО	Основание для присвоения статуса ЕТО
1	Чебоксарская ТЭЦ-2	ПАО «Т плюс» Филиал «Марий Эл и Чувашии»	источник и тепловые сети	1	ПАО «Т плюс» Филиал «Марий Эл и Чувашии»	п.6 ПП РФ № 808
		ООО «РЭС-Энерго»	тепловые сети			
2	котельная 11-Ю	ПАО «Т плюс» Филиал «Марий Эл и Чувашии»	источник и тепловые сети	2	ПАО «Т плюс» Филиал «Марий Эл и Чувашии»	п.11 ПП РФ № 808
3	котельная 12-Ю	ПАО «Т плюс» Филиал «Марий Эл и Чувашии»	источник и тепловые сети	2	ПАО «Т плюс» Филиал «Марий Эл и Чувашии»	п.11 ПП РФ № 808
4	котельная 13-Ю	ПАО «Т плюс» Филиал «Марий Эл и Чувашии»	источник и тепловые сети	2	ПАО «Т плюс» Филиал «Марий Эл и Чувашии»	п.11 ПП РФ № 808
5	котельная 25-Ю	ПАО «Т плюс» Филиал «Марий Эл и Чувашии»	источник и тепловые сети	2	ПАО «Т плюс» Филиал «Марий Эл и Чувашии»	п.11 ПП РФ № 808
6	котельная 26-Ю	ПАО «Т плюс» Филиал «Марий Эл и Чувашии»	источник и тепловые сети	2	ПАО «Т плюс» Филиал «Марий Эл и Чувашии»	п.11 ПП РФ № 808
7	котельная 27-Ю	ПАО «Т плюс» Филиал «Марий Эл и Чувашии»	источник и тепловые сети	2	ПАО «Т плюс» Филиал «Марий Эл и Чувашии»	п.11 ПП РФ № 808
8	котельная 28-Ю	ПАО «Т плюс» Филиал «Марий Эл и Чувашии»	источник и тепловые сети	2	ПАО «Т плюс» Филиал «Марий Эл и Чувашии»	п.11 ПП РФ № 808
9	котельная 29-Ю	ПАО «Т плюс» Филиал «Марий Эл и Чувашии»	источник	2	ПАО «Т плюс» Филиал «Марий Эл и Чувашии»	п.11 ПП РФ № 808
10	котельная 30-Ю	ПАО «Т плюс» Филиал «Марий Эл и Чувашии»	источник и тепловые сети	2	ПАО «Т плюс» Филиал «Марий Эл и Чувашии»	п.11 ПП РФ № 808
11	котельная 46-Ю	ПАО «Т плюс» Филиал «Марий Эл и Чувашии»	источник	2	ПАО «Т плюс» Филиал «Марий Эл и Чувашии»	п.11 ПП РФ № 808
12	котельная 5-Ц	ПАО «Т плюс» Филиал «Марий Эл и Чувашии»	источник и тепловые сети	2	ПАО «Т плюс» Филиал «Марий Эл и Чувашии»	п.11 ПП РФ № 808
16	котельная 28-Ц	ПАО «Т плюс» Филиал «Марий Эл и Чувашии»	источник и тепловые сети	2	ПАО «Т плюс» Филиал «Марий Эл и Чувашии»	п.11 ПП РФ № 808
18	котельная 1-К	ПАО «Т плюс» Филиал «Марий Эл и Чувашии»	источник и тепловые сети	2	ПАО «Т плюс» Филиал «Марий Эл и Чувашии»	п.11 ПП РФ № 808
19	котельная 2-К	ПАО «Т плюс» Филиал «Марий Эл и Чувашии»	источник и тепловые сети	2	ПАО «Т плюс» Филиал «Марий Эл и Чувашии»	п.11 ПП РФ № 808

№ системы теплоснабжения	Наименования источников тепловой энергии в системе теплоснабжения	Теплоснабжающие (теплосетевые) организации в границах системы теплоснабжения	Объекты систем теплоснабжения в обслуживании теплоснабжающей организации	№ зоны деятельности	Предлагаемая для утверждения ЕТО	Основание для присвоения статуса ЕТО
20	БМК 3-К	ПАО «Т плюс» Филиал «Марий Эл и Чувашии»	источник и тепловые сети	2	ПАО «Т плюс» Филиал «Марий Эл и Чувашии»	п.11 ПП РФ № 808
21	котельная 4-К	ПАО «Т плюс» Филиал «Марий Эл и Чувашии»	источник и тепловые сети	2	ПАО «Т плюс» Филиал «Марий Эл и Чувашии»	п.11 ПП РФ № 808
22	котельная 5-К	ПАО «Т плюс» Филиал «Марий Эл и Чувашии»	источник и тепловые сети	2	ПАО «Т плюс» Филиал «Марий Эл и Чувашии»	п.11 ПП РФ № 808
23	котельная 6-К	ПАО «Т плюс» Филиал «Марий Эл и Чувашии»	источник	2	ПАО «Т плюс» Филиал «Марий Эл и Чувашии»	п.11 ПП РФ № 808
24	котельная 7-К	ПАО «Т плюс» Филиал «Марий Эл и Чувашии»	источник и тепловые сети	2	ПАО «Т плюс» Филиал «Марий Эл и Чувашии»	п.11 ПП РФ № 808
25	котельная 8-К	ПАО «Т плюс» Филиал «Марий Эл и Чувашии»	источник и тепловые сети	2	ПАО «Т плюс» Филиал «Марий Эл и Чувашии»	п.11 ПП РФ № 808
26	котельная 9-К	ПАО «Т плюс» Филиал «Марий Эл и Чувашии»	источник и тепловые сети	2	ПАО «Т плюс» Филиал «Марий Эл и Чувашии»	п.11 ПП РФ № 808
28	котельная 12-К	ПАО «Т плюс» Филиал «Марий Эл и Чувашии»	источник и тепловые сети	2	ПАО «Т плюс» Филиал «Марий Эл и Чувашии»	п.11 ПП РФ № 808
30	котельная 22-К	ПАО «Т плюс» Филиал «Марий Эл и Чувашии»	источник и тепловые сети	2	ПАО «Т плюс» Филиал «Марий Эл и Чувашии»	п.11 ПП РФ № 808
31	котельная 25-К	ПАО «Т плюс» Филиал «Марий Эл и Чувашии»	источник и тепловые сети	2	ПАО «Т плюс» Филиал «Марий Эл и Чувашии»	п.11 ПП РФ № 808
32	котельная 30-К	ПАО «Т плюс» Филиал «Марий Эл и Чувашии»	источник	2	ПАО «Т плюс» Филиал «Марий Эл и Чувашии»	п.11 ПП РФ № 808
33	котельная 56-К	ПАО «Т плюс» Филиал «Марий Эл и Чувашии»	источник и тепловые сети	2	ПАО «Т плюс» Филиал «Марий Эл и Чувашии»	п.11 ПП РФ № 808
34	котельная 86-К	ПАО «Т плюс» Филиал «Марий Эл и Чувашии»	источник и тепловые сети	2	ПАО «Т плюс» Филиал «Марий Эл и Чувашии»	п.11 ПП РФ № 808
35	БМК 4-М	ПАО «Т плюс» Филиал «Марий Эл и Чувашии»	источник и тепловые сети	2	ПАО «Т плюс» Филиал «Марий Эл и Чувашии»	п.11 ПП РФ № 808
36	котельная 7-М	ПАО «Т плюс» Филиал «Марий Эл и Чувашии»	источник и тепловые сети	2	ПАО «Т плюс» Филиал «Марий Эл и Чувашии»	п.11 ПП РФ № 808
37	котельная 8-М	ПАО «Т плюс» Филиал «Марий Эл и Чувашии»	источник	2	ПАО «Т плюс» Филиал «Марий Эл и Чувашии»	п.11 ПП РФ № 808
38	котельная 9-М	ПАО «Т плюс» Филиал «Марий Эл и Чувашии»	источник и тепловые сети	2	ПАО «Т плюс» Филиал «Марий Эл и Чувашии»	п.11 ПП РФ № 808
39	котельная 10-М	ПАО «Т плюс» Филиал «Марий Эл и Чувашии»	источник и тепловые сети	2	ПАО «Т плюс» Филиал «Марий Эл и Чувашии»	п.11 ПП РФ № 808

№ системы теплоснабжения	Наименования источников тепловой энергии в системе теплоснабжения	Теплоснабжающие (теплосетевые) организации в границах системы теплоснабжения	Объекты систем теплоснабжения в обслуживании теплоснабжающей организации	№ зоны деятельности	Предлагаемая для утверждения ЕТО	Основание для присвоения статуса ЕТО
40	котельная 24-М	ПАО «Т плюс» Филиал «Марий Эл и Чувашии»	источник и тепловые сети	2	ПАО «Т плюс» Филиал «Марий Эл и Чувашии»	п.11 ПП РФ № 808
41	котельная 25-М	ПАО «Т плюс» Филиал «Марий Эл и Чувашии»	источник и тепловые сети	2	ПАО «Т плюс» Филиал «Марий Эл и Чувашии»	п.11 ПП РФ № 808
42	котельная 33-М	ПАО «Т плюс» Филиал «Марий Эл и Чувашии»	источник и тепловые сети	2	ПАО «Т плюс» Филиал «Марий Эл и Чувашии»	п.11 ПП РФ № 808
43	котельная 34-М	ПАО «Т плюс» Филиал «Марий Эл и Чувашии»	источник и тепловые сети	2	ПАО «Т плюс» Филиал «Марий Эл и Чувашии»	п.11 ПП РФ № 808
44	котельная 5-С	ПАО «Т плюс» Филиал «Марий Эл и Чувашии»	источник и тепловые сети	2	ПАО «Т плюс» Филиал «Марий Эл и Чувашии»	п.11 ПП РФ № 808
45	котельная 4-С	ПАО «Т плюс» Филиал «Марий Эл и Чувашии»	источник и тепловые сети	2	ПАО «Т плюс» Филиал «Марий Эл и Чувашии»	п.11 ПП РФ № 808
46	котельная 1-3	ПАО «Т плюс» Филиал «Марий Эл и Чувашии»	источник и тепловые сети	2	ПАО «Т плюс» Филиал «Марий Эл и Чувашии»	п.11 ПП РФ № 808
47	котельная 2-3	ПАО «Т плюс» Филиал «Марий Эл и Чувашии»	источник и тепловые сети	2	ПАО «Т плюс» Филиал «Марий Эл и Чувашии»	п.11 ПП РФ № 808
49	котельная 4-3	ПАО «Т плюс» Филиал «Марий Эл и Чувашии»	источник и тепловые сети	2	ПАО «Т плюс» Филиал «Марий Эл и Чувашии»	п.11 ПП РФ № 808
51	котельная ПО им. В.И. Чапаева	АО «Чебоксарское ПО им. В.И. Чапаева»	источник и тепловые сети	2	ПАО «Т плюс» Филиал «Марий Эл и Чувашии»	п.11 ПП РФ № 808
		ПАО «Т плюс» Филиал «Марий Эл и Чувашии»	тепловые сети			
53	котельная Челомея, 1Б	ООО «СУОР»	источник и тепловые сети	7	ООО «СУОР»	п.11 ПП РФ № 808
54	котельная Хмельницкого, 92Г	ООО «СУОР»	источник и тепловые сети	7	ООО «СУОР»	п.11 ПП РФ № 808
55	котельная Дементьева, 3Б	ООО «СУОР»	источник	7	ООО «СУОР»	п.11 ПП РФ № 808
56	котельная Айги, 16Б	ООО «СУОР»	источник	7	ООО «СУОР»	п.11 ПП РФ № 808
57	котельная Дементьева, 18Б	ООО «СУОР»	источник	7	ООО «СУОР»	п.11 ПП РФ № 808
58	котельная Дементьева, 18В	ООО «СУОР»	источник	7	ООО «СУОР»	п.11 ПП РФ № 808
59	котельная Дементьева, 7Б	ООО «СУОР»	источник	7	ООО «СУОР»	п.11 ПП РФ № 808
60	котельная Дементьева, 4В	ООО «СУОР»	источник	7	ООО «СУОР»	п.11 ПП РФ № 808
62	котельная Дементьева, 6Б	ООО «СУОР»	источник	7	ООО «СУОР»	п.11 ПП РФ № 808
63	котельная Дементьева, 6В	ООО «СУОР»	источник	7	ООО «СУОР»	п.11 ПП РФ № 808
64	котельная Дементьева, 2Б	ООО «СУОР»	источник	7	ООО «СУОР»	п.11 ПП РФ № 808
65	котельная Дементьева, 1Б	ООО «СУОР»	источник	7	ООО «СУОР»	п.11 ПП РФ № 808
66	котельная Айги, 10А	ООО «СУОР»	источник	7	ООО «СУОР»	п.11 ПП РФ № 808
67	котельная Дементьева, 20А	ООО «СУОР»	источник	7	ООО «СУОР»	п.11 ПП РФ № 808

№ системы теплоснабжения	Наименования источников тепловой энергии в системе теплоснабжения	Теплоснабжающие (теплосетевые) организации в границах системы теплоснабжения	Объекты систем теплоснабжения в обслуживании теплоснабжающей организации	№ зоны деятельности	Предлагаемая для утверждения ЕТО	Основание для присвоения статуса ЕТО
68	котельная Дементьева, 3В	ООО «СУОР»	источник	7	ООО «СУОР»	п.11 ПП РФ № 808
69	котельная Дементьева, 2В	ООО «СУОР»	источник	7	ООО «СУОР»	п.11 ПП РФ № 808
70	котельная Ростелеком	Филиал в Чувашской Республике ПАО «Ростелеком»	источник	6	Филиал в Чувашской Республике ПАО «Ростелеком»	п.6 ПП РФ № 808
71	котельная ЧМКФ «Вавилон»	ООО «ЧМКФ «Вавилон»	источник и тепловые сети	12	ООО «ЧМКФ «Вавилон»	п.11 ПП РФ № 808
72	котельная ЧЭТЗ	ОАО «Чебоксарский электротехнический завод»	источник и тепловые сети	13	ОАО «Чебоксарский электротехнический завод»	п.11 ПП РФ № 808
73	котельная Айги, 15/10	ГУП «Чувашгаз» Минстроя Чувашии	источник	14	ГУП «Чувашгаз» Минстроя Чувашии	п.6 ПП РФ № 808
74	котельная Тракторостроителей, 16	ГУП «Чувашгаз» Минстроя Чувашии	источник	14	ГУП «Чувашгаз» Минстроя Чувашии	п.6 ПП РФ № 808
75	котельная Тракторостроителей, 14	ГУП «Чувашгаз» Минстроя Чувашии	источник	14	ГУП «Чувашгаз» Минстроя Чувашии	п.6 ПП РФ № 808
76	котельная Дементьева, 18/1	ГУП «Чувашгаз» Минстроя Чувашии	источник	14	ГУП «Чувашгаз» Минстроя Чувашии	п.6 ПП РФ № 808
77	котельная Дементьева, 20/1	ГУП «Чувашгаз» Минстроя Чувашии	источник	14	ГУП «Чувашгаз» Минстроя Чувашии	п.6 ПП РФ № 808
78	БМК Санаторная - 1	ПАО «Т плюс» Филиал «Марий Эл и Чувашии»	источник и тепловые сети	15	ПАО «Т плюс» Филиал «Марий Эл и Чувашии»	п.11 ПП РФ № 808

СПИСОК ИСПОЛЬЗОВАННЫХ ИСТОЧНИКОВ

1. Федеральный закон от 27.07.2010 № 190-ФЗ «О теплоснабжении» (ред. от 01.05.2022).
2. Постановление Правительства Российской Федерации от 22.02.2012 № 154 (в ред. Постановления Правительства РФ от 10.01.2023 № 5) «О требованиях к схемам теплоснабжения, порядку их разработки и утверждения».
3. Постановление Правительства РФ от 08.08.2012 N 808 (ред. от 27.05.2023) «Об организации теплоснабжения в Российской Федерации и о внесении изменений в некоторые акты Правительства Российской Федерации».
4. «Методические указания по разработке схем теплоснабжения». (ред. от 20.12.2022) Утверждены приказом Минэнерго России и Минрегиона России от 05.03.2019 г. № 212.
5. СП 124.13330.2012 «Тепловые сети». Актуализированная редакция СНиП 41-02-2003 (с изменением № 2 от 27 декабря 2021 г. N 1021/пр). Минрегион России, 2012 г.
6. СП 131.13330.2020 «СНиП 23-01-99* Строительная климатология». (с изменением № 2 от 30.06.2023 N 469/пр) Минстрой России, 2020 г.
7. СП 50.13330.2012 «Тепловая защита зданий. Актуализированная редакция СНиП 23-02-2003»
8. Приказ Минстроя РФ от 17 ноября 2017 года № 1550/пр «Об утверждении требований энергетической эффективности для зданий, строений, сооружений»
9. Приказ Минэнерго РФ от 30.12.2008 N 325 «Об утверждении порядка определения нормативов технологических потерь при передаче тепловой энергии, теплоносителя» (в ред. Приказов Минэнерго РФ от 01.02.2010 N 36, от 10.08.2012 N 377).
10. Приказ Министерства энергетики РФ от 4 октября 2022 г. № 1070 «Об утверждении Правил технической эксплуатации электрических станций и сетей Российской Федерации и о внесении изменений в приказы Минэнерго России от 13 сентября 2018 г. № 757, от 12 июля 2018 г. № 548»
11. Постановление Правительства РФ от 30 ноября 2021 г. N 2115 «Об утверждении Правил подключения (технологического присоединения) к системам теплоснабжения, включая правила недискриминационного доступа к услугам по подключению (технологическому присоединению) к системам теплоснабжения, Правил недискриминационного доступа к услугам по передаче тепловой энергии, теплоносителя, а также об изменении и признании утратившими силу некоторых актов Правительства Российской Федерации и отдельных положений некоторых актов Правительства Российской Федерации»
12. Методические указания по составлению энергетической характеристики для систем транспорта тепловой энергии по показателю «потери сетевой воды». СО 153-34.20.523(4)-2003 (утв. приказом Министерства энергетики РФ от 30 июня 2003 г. N 278).
13. Приказ Минприроды России (Министерство природных ресурсов и экологии РФ) от 06 июня 2017 г. №273 «Об утверждении методов расчетов рассеивания выбросов вредных (загрязняющих) веществ в атмосферном воздухе».
14. Санитарные правила и нормы СанПиН 1.2.3685-21 «Гигиенические нормативы и требования к обеспечению безопасности и (или) безвредности для человека факторов среды обитания». Утверждены постановлением Главного государственного санитарного врача Российской Федерации от 28 января 2021 года N 2.
15. ГОСТ Р 55173-2012 Установки котельные. Общие технические требования. Утвержден и введен в действие Приказом Федерального агентства по техническому регулированию и метрологии от 23 ноября 2012 г. N 1142-ст с 01.07.2014.

16. Укрупненные нормативы цены строительства. НЦС 81-02-13-2024. Сборник № 13. Наружные тепловые сети. Утверждены приказом Минстроя России от 26.02.2024 г. № 142/пр.
17. Укрупненные нормативы цены строительства. НЦС 81-02-19-2024. Сборник № 19. Здания и сооружения городской инфраструктуры. Утверждены приказом Минстроя России 16 февраля 2024 г. № 118/пр.
18. Методические рекомендации по оценке эффективности инвестиционных проектов» (утв. Минэкономки РФ, Минфином РФ, Госстроем РФ 21.06.1999 № ВК 477)
19. Налоговый кодекс Российской Федерации (часть вторая) от 05.08.2000 N 117-ФЗ (текущая редакция)
20. Сценарные условия функционирования экономики Российской Федерации, основные параметры прогноза социально-экономического развития Российской Федерации и прогнозируемые изменения цен (тарифов) на товары, услуги хозяйствующих субъектов, осуществляющих регулируемые виды деятельности в инфраструктурном секторе, на 2025 год и на плановый период 2026 и 2027 годов (от 26.04.2024). Минэкономразвития России, 2024 г.
21. Постановление Правительства РФ от 15.12.2017 № 1562 (ред. от 03.11.2022) «Об определении в ценовых зонах теплоснабжения предельного уровня цены на тепловую энергию (мощность), включая индексацию предельного уровня цены на тепловую энергию (мощность), и технико-экономических параметров работы котельных и тепловых сетей, используемых для расчета предельного уровня цены на тепловую энергию (мощность)» (вместе с «Правилами определения в ценовых зонах теплоснабжения предельного уровня цены на тепловую энергию (мощность), включая правила индексации предельного уровня цены на тепловую энергию (мощность)»).
22. Постановление Правительства РФ от 27 декабря 2010 г. N 1172 «Об утверждении Правил оптового рынка электрической энергии и мощности и о внесении изменений в некоторые акты Правительства Российской Федерации по вопросам организации функционирования оптового рынка электрической энергии и мощности» (с изменениями и дополнениями) (с изменениями на 7 февраля 2024 года).
23. Распоряжение Правительства РФ от 20 июня 2019 г. № 1330-р «О перечнях генерирующих объектов, отнесенных к генерирующим объектам, мощность которых поставляется в вынужденном режиме в целях обеспечения надежного электроснабжения и теплоснабжения потребителей».
24. Распоряжение Правительства РФ от 14 ноября 2019 г. № 2689-р «Об отнесении генерирующих объектов к генерирующим объектам, мощность которых поставляется в вынужденном режиме».
25. Распоряжение Правительства РФ от 31.12.2020 № 3700-р «Об отнесении генерирующих объектов к генерирующим объектам, мощность которых поставляется в вынужденном режиме».
26. Методика и алгоритм расчета надежности тепловых сетей при разработке схем теплоснабжения городов, ОАО «Газпром промгаз», Москва, 2013 г.

Приложение 1

Заявки на присвоение статуса ЕТО



МАРИЙ ЭЛ
ЧУВАШИЯ

Филиал «Марий Эл и Чувашии»
ПАО «Т Плюс»
Марпосадское ш., д. 4, г. Чебоксары,
Чувашская Республика, 428022

тел. (8352) 22 52 05,
факс (8352) 22 64 04
chv-info@ies-holding.com
www.tplusgroup.ru

Главе администрации г. Чебоксары
Чувашской Республики

07.11.2018 № 50500-19-03948

Ладыкову А.О.

на № _____ от _____

428000, г. Чебоксары,
ул. К. Маркса, д. 36

О присвоении статуса ЕТО

Уважаемый Алексей Олегович!

ЗАЯВКА

о присвоении статуса «Единой теплоснабжающей организации»

На основании Федерального закона от 27.07.2010 года №190-ФЗ «О теплоснабжении», Постановления Правительства РФ от 22.02.2012 года №154 «О требованиях к схемам теплоснабжения, порядку их разработки и утверждения», Постановления Правительства РФ от 08.08.2012 года №808 «Об организации теплоснабжения в Российской Федерации и о внесении изменений в некоторые акты Правительства Российской Федерации».

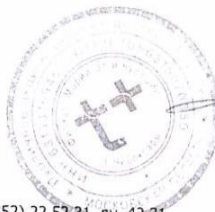
Просим рассмотреть Вас, возможность присвоения Публичному акционерному обществу «Т Плюс» статуса Единой теплоснабжающей организации в городе Чебоксары в зоне деятельности Чебоксарской ТЭЦ-2. ПАО «Т Плюс» владеет источником тепловой энергии Чебоксарской ТЭЦ-2 с располагаемой тепловой мощностью 1329 Гкал/час и размером собственного капитала 44 462, 847 млн. руб.

К настоящей заявке прилагаем следующие документы: свидетельство о праве собственности на владение Чебоксарской ТЭЦ-2 и тепловыми сетями; бухгалтерскую отчетность, составленную на последнюю отчетную дату перед подачей заявки.

С порядком и условиями присвоения статуса «Единой теплоснабжающей организации» ознакомлены.

С уважением,

Директор



А.Г. Тимофеев

Исп.: Шорников Р.А., тел. +7 (8352) 22 52 31, вн. 42 31



Публичное акционерное общество «Ростелеком»

МАКРОРЕГИОНАЛЬНЫЙ ФИЛИАЛ «ВОЛГА»
ФИЛИАЛ В ЧУВАШСКОЙ РЕСПУБЛИКЕ

пр. Ленина, д. 2
г. Чебоксары, Россия, 428000
тел: (8352) 66-11-93, факс: (8352) 66-22-93
e-mail: director_chuvashia@volga.rt.ru, web: www.chuvashiya.rt.ru

14.11.2018г. № 0606/05/2491-18

На № 04180-2288 от 04.11.2018г.

Главе администрации г.Чебоксары

А.О. Ладыкову

О предоставлении заявки

Уважаемый Алексей Олегович,

Филиал в Чувашской Республике ПАО «Ростелеком» (далее-Филиал) направляет заявку на присвоение Филиалу статуса единой теплоснабжающей организации в зоне деятельности котельной, расположенной по адресу: г.Чебоксары, пр. Ленина, д.2.

Приложение: бухгалтерская отчетность за 2018г. на 9 листах в 1 экз.

Директор филиала

А.Н. Дудин

Царевский Леонид Борисович
(8352)62-40-80



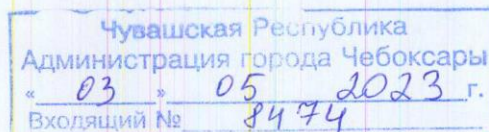
ГОСУДАРСТВЕННОЕ УНИТАРНОЕ ПРЕДПРИЯТИЕ
ЧУВАШСКОЙ РЕСПУБЛИКИ «ЧУВАШГАЗ»
МИНИСТЕРСТВА СТРОИТЕЛЬСТВА, АРХИТЕКТУРЫ И
ЖИЛИЩНО-КОММУНАЛЬНОГО ХОЗЯЙСТВА
ЧУВАШСКОЙ РЕСПУБЛИКИ
(ГУП «ЧУВАШГАЗ» МИНСТРОЯ ЧУВАШИИ)

Главе администрации
города Чебоксары

Д.В. Спирину

ЧАВАШ РЕСПУБЛИКИН СТРОИТЕЛЬСТВО,
АРХИТЕКТУРА ТАТА ПУРАНМАЛЛИ КОММУНАЛЛА ХУСАЛАХ
МИНИСТЕРСТВИН ЧАВАШ РЕСПУБЛИКИН «ЧАВАШГАЗ»
ПАТШАЛАХ УНИТАРЛА ПРЕДПРИЯТИЙЕ

Гагарина Ю. ул., д. 20, помещ. 3, г. Чебоксары, 428003
тел. (8352) 45-45-15;
e-mail: info@chgaz21.ru;
ОКПО 03319133; ОГРН 1032128003720;
ИНН/КПП 2128017682/213001001



03 МАЙ 2023

№

1408

На №

от

Уважаемый Денис Вадимович!

ЗАЯВКА

на присвоение статуса «Единой теплоснабжающей организации»

Государственное унитарное предприятие Чувашской Республики «Чувашгаз» Министерства строительства, архитектуры и жилищно-коммунального хозяйства Чувашской Республики (далее – Предприятие) в соответствии с Федеральным законом от 27.07.2010 № 190-ФЗ «О теплоснабжении», Постановлением Правительства Российской Федерации от 22.02.2012 № 154 «О требованиях к схемам теплоснабжения, порядку их разработки и утверждения», Постановлением Правительства Российской Федерации от 08.08.2012 № 808 «Об организации теплоснабжения в Российской Федерации и о внесении изменений в некоторые акты Правительства Российской Федерации» просит присвоить статус «Единой теплоснабжающей организации» в городе Чебоксары в зоне деятельности № 14 в системах теплоснабжения №№ 73-77:

- Система теплоснабжения, образованная на базе котельной Айги, 15/10 (№ 73);
- Система теплоснабжения, образованная на базе котельной Тракторостроителей, 16 (№ 74);
- Система теплоснабжения, образованная на базе котельной Тракторостроителей, 14 (№ 75);
- Система теплоснабжения, образованная на базе котельной Дементьева, 18/1 (№ 76);
- Система теплоснабжения, образованная на базе котельной Дементьева, 20/1 (№ 77).

Предприятие владеет источниками тепловой энергии на праве хозяйственного ведения на основании распоряжения Министерства экономического развития и имущественных отношений Чувашской Республики от 28.11.2018 № 985-р:

- пристроенная блочно-модульная котельная, инвентарный номер 999_7_109, общей площадью 59,1 кв.м., расположенная по адресу: Чувашская Республика, г. Чебоксары, ул. П.В. Дементьева, д. 20 корп. 1,

- пристроенная блочно-модульная котельная, инвентарный номер 999_7_110, общей площадью 59,5 кв. м., расположенная по адресу: Чувашская Республика, г. Чебоксары,

ул. П.В. Дементьева, д. 18 корп. 1,

- блочно-модульная котельная на базе котлов «ICE REX» в комплекте с дымовой трубой, инвентарный номер 999_7_112, расположенная по адресу: Чувашская Республика, г. Чебоксары, пр. Тракторостроителей, д.16,

- блочно-модульная котельная на базе котлов «ICE REX» 3,0 Мвт в комплекте с дымовой трубой, инвентарный номер 999_7_114, расположенная по адресу: Чувашская Республика, г. Чебоксары, пр. Тракторостроителей, д.14,

- объекта котельная, пристроенная к жилому дому по адресу: г. Чебоксары, пр. Г. Айги, д. 15/10 (блочно-модульная котельная БМК-2, мощностью 2,4 Мвт), инвентарный номер 999_7_113, расположенная по адресу: Чувашская Республика, г. Чебоксары, пр. Г. Айги, д. 15/10.

С порядком и условиями присвоения статуса «Единой теплоснабжающей организации» ознакомлены.

Приложение: 1) копия распоряжения Министерства экономического развития и имущественных отношений Чувашской Республики от 28.11.2018 № 985-р;
2) копия бухгалтерской отчетности, составленной на последнюю отчетную дату перед подачей заявки;
3) Сравнительный анализ критериев определения единых теплоснабжающих организаций (ЕТО).

Директор



Э.П. Никифоров

Исп. Пиняев И.В.
Тел. 8-937-013-01-00
Эл. почта igorpin@chgaz21.ru

Приложение 2

Зоны деятельности ЕТО

Приложение представлено в электронном виде