

УТВЕРЖДАЮ:
Заместитель министра природных
ресурсов и экологии Чувашской Республики

должность

Е.М.Дымза

фамилия, имя и отчество (при наличии)

дата

Акт

лесопатологического обследования № 74

лесных насаждений Канашское (лесничество)
Чувашская Республика (субъект Российской Федерации)

Способ лесопатологического обследования: 1. Визуальный
2. Инструментальный

Место проведения:

Участковое лесничество	Урочище (дача)	Квартал	Выдел	Площадь выдела, га	Лесопатологический выдел	Площадь лесопатологического выдела, га
Янтиковское	-	176	2	0,8	-	-

Лесопатологическое обследование проведено на общей площади 0,8 га.

Кадастровый номер участка: _____
(для участков, предоставленных в постоянное (бессрочное) пользование, аренду)

Документ о праве пользования: _____
(тип документа о праве пользования, дата, номер, вид разрешенного использования)

Директор БУ "Канашское лесничество"
Минприроды Чувашии
"01" августа 2023 год

Согласовано:

Лесничий по Канашскому лесничеству
КУ "Лесная охрана" Минприроды Чувашии
"01" августа 2023 год

Д.Р.Юнусов

В.И.Глухов

2. Инструментальное (детальное) обследование лесных насаждений.

2.1. Лесничество Канашиское
Участковое лесничество Янтиковское
Урочище (дача) - Квартал 176 Выдел 2
Лесопатологический выдел -

Наличие ограничений или особенностей участка, влияющих на назначение СОМ:

имеется угроза увеличения пожарной опасности в лесах;

имеется угроза возникновения очагов вредных организмов;

в выделе имеется ОЗУ: опушки лесов, граничащие с безлесными пространствами.

(опметка о наличии ООПТ, ОЗУ, водоохранной зоны, радиоактивного загрязнения лесов, угрозы возникновения очагов вредных организмов или пожарной опасности в лесах)

2.2. Фактическая таксационная характеристика лесного насаждения **не соответствует** таксационному описанию.

Причины несоответствия:

Средний диаметр насаждения не соответствует таксационному

Полнота древостоя не соответствует таксационному

Запас древостоя на 1га не соответствует таксационному

Ведомость лесных участков с выявленными несоответствиями таксационным описаниям приведена в приложении 1 к данному Акту.

2.3. Состояние насаждений:

устойчивое (СКС < 1,50)
с нарушенной устойчивостью (СКС ≥ 1,51 - ≤ 4,50)
с утраченной устойчивостью (СКС ≥ 4,51)

2.4. Средневзвешенная категория состояния 2,84

Причины ослабления, повреждения насаждения:

повреждение (заселено или отработано) усачом глазчатым желтопятнистым (код 307). Данные причины определены по следующим признакам: отработано стволовыми вредителями > 1/2 окр. ств. под кроной.

2.5. Выборке подлежит 35 % деревьев по запасу, в том числе:

без признаков ослабления 0 %, Причины назначения: _____
ослабленных 0 %, Причины назначения: _____
сильно ослабленных 0 %, Причины назначения: _____
усыхающих 0 %, Причины назначения: _____
свежего сухостоя 23,1 %, _____
свежего ветровала 0 %, _____
свежего бурелома 0 %, _____
старого сухостоя 11,9 %, _____
старого ветровала 0 %, _____
старого бурелома 0 %.

2.6. Полнота лесного насаждения после уборки деревьев, подлежащих рубке, составит: 0,5.
Критическая полнота для данной категории лесных насаждений и преобладающей породы составляет: не лимитируется

ЗАКЛЮЧЕНИЕ к инструментальному обследованию участка.

С целью предотвращения негативных процессов, снижения ущерба от их воздействия назначено: проведение ВСП на площади 0,8 га. В обследованном насаждении средневзвешенная категория состояния насаждения составляет 2,84, что характеризует данное насаждение как «сильно ослабленное», с нарушенной биологической устойчивостью. Доля деревьев с наличием признаков повреждения составляет 35,0%. Лесной участок относится к особо защитным участкам: опушки лесов, границащие с безлесным пространством. Запас вырубаемой древесины составит 60 куб.м.

Участковое лесничество	Урочище (дача)	Квартал	Выдел	Площадь выдела, га	Лесопатологический выдел	Площадь лесопатологического выдела	Вид мероприятия	Площадь мероприятия, га	Породы	Доля выбираемой древесины по запасу, %	Рекомендуемый срок проведения мероприятия
1	2	3	4	5	6	7	8	9	10	11	12
Янтиковское	.	176	2	0,8	-	-	ВСП	0,8	Д.	35	до 2025 года

Ведомость временной пробной площади и абрис участка прилагаются (приложение 2 и 3 к Акту).

РЕКОМЕНДАЦИИ по проведению мероприятий, не относящихся к мероприятиям по предупреждению распространения вредных организмов: нет.

Дата проведения ЛПО: 14.07.2023 года.

Дата составления документа: 01.08.2023 года.

Исполнитель работ по проведению лесопатологического обследования

Фамилия, имя и отчество (при наличии) Кузьмин С. А.

Организация БУ "Канашское лесничество" Минприроды Чувашии

Должность Инженер

Подпись _____

Телефон 8-835332-02-50

Ведомость

лесных участков с выявленными несоответствиями таксационным описаниям

Субъект Российской Федерации:

Чувашская Республика

Лесничество (лесопарк):

Канаишское

Участковое лесничество:

Янтиковское

Урочище (лесная дача):

1	2	3	4	5	6	7	8	9	10	Таксационная характеристика									Заложено пробных площадей		
										11	12	13	14	15	16	17	18	19	20	21	
Год проведения лесосурьютства	Номер квартала	Номер выдела	Площадь выдела, га	Целевое назначение лесов	Категория защитных лесов	ОЗУ	Источник данных	Номер лесопатологического выдела	Площадь выдела	лесопатологического выдела, га	состав	порода	возраст, лет	средняя высота, м	средний диаметр, см	тип леса	плотота	бонитет	запас, куб. м/га	количество, шт.	общая площадь, га
2019	176	2	0,8	Защитные	Противорознонные леса	опушки лесов, граничащие с безлесными пространствами	ТО				10Д	Дуб	80	22	28	ДКЛПС	0,6	2	190	1	0,8
							Ф	0,8			10Д	Дуб	80	22	30	ДКЛПС	0,7	2	210 (140 - сыровост, 70 - погнил.)	1	0,8

Условные обозначения

ТО - таксационные описания

Ф - фактическая характеристика лесного насаждения

Исполнитель работ по проведению лесонатологического обследования:

Фамилия, имя и отчество (при наличии)

Кузьмин С. А.

Подпись



Результаты проведения лесопатологического обследования лесных насаждений

за июль 2023 г.

Субъект Российской Федерации: Чувашская Республика Лесничество (лесопарк): Канаишкое
Участковое лесничество: Янтиковское Урочище (лесная дача):

Номер квартала	Номер выдела	Площадь выдела, га	Целевое назначение лесов	Категория защитных лесов	ОЗУ	Номер лесопатологического выдела	Площадь лесопатологического выдела, га	Таксационная характеристика лесного насаждения										Распределение деревьев по категориям состояния, % от запаса										Назначенные мероприятия							
								состав	порода	возраст	средняя высота, м	средний диаметр, см	тип леса	полнота	бонитет	запас, куб. м/га	число деревьев на проб, шт.	без признаков ослабления	ослабленные		сильно ослабленные		усыхающие		свежий сухостой	свежий ветровал	свежий бурелом	старый сухостой	старый ветровал	старый бурелом	Причина ослабления, повреждения	Полесит рубке, % от запаса	вид	площадь, га	
1	2	3	4	5	6	7	8	9	10	11	12	13	14	15	16	17	18	19	20	21	22	23	24	25	26	27	28	29	30	31	32	33	34	35	36
176	2	0,8	Защитные	Противорознозные леса	опушки лесов, граничащие с безлесными пространствами	-	-	10Д	Всего	80	22	30	ДКЛП С	0,7	2	210 (140 - сморост. 70 - погнш.)	215	42,8	7,4	7,4	7,4	7,4	7,4	7,4	7,4	23,1	11,9	23,1	11,9	307.	35,0	35,0	ВСР	0,8	

Условные обозначения: Н - деревья не подлежат рубке; Р - деревья подлежат рубке.

Исполнитель работ по проведению лесопатологического обследования:

Фамилия, имя и отчество (при наличии)

Кузьмин С. А.

Подпись



Дата составления документа

01.08.2023

ВРЕМЕННАЯ ПРОБНАЯ ПЛОЩАДЬ

1.1 Субъект Российской Федерации: Чувашская Республика
Лесничество Канаишское
Участковое лесничество: Янтиковское
Урочище (дача): -
Квартал 176 Выдел 2 Площадь выдела 0,8 га.
Лесопатологический выдел: - Площадь лесопатологического выдела 0,8 га.

1.2 Метод перече́та: сплошной перече́т.

Количество лент / площадок: ---
Размеры площадок (длина x ширина/радиус): ---
Размер временной пробной площади: 0,8 га.

1.3 Фактиче́кая такса́ционная характеристика насаждения:

Состав: 10Д возраст 80 лет тип леса ДКЛПС
полнота 0,7 ; бонитет 2 ; запас на га 140/210 кбм.
возобновление отсутствует.

1.4 Но́мер очага вредных организмов: б/н.

Тип очага вредных организмов: -

Фаза развития очага вредных организмов: -


1.5 При́чина ослабления, поврежде́ния насаждения и время:

повреждение (заселено или отработано) усачом глазчатым желтопятнистым (код 307). Время повреждения: гг. Состояние насаждения: сильно ослабленное, Средневзвешенная категория состояния насаждения: 2,84.

1.6 Назначенные мероприятия: ВСП.

Исполнитель работ по проведению лесопатологического обследования:

Фамилия, имя

и отчество (при наличии) Кузьмин С. А. Подпись 

Дата составления документа: 01.08.2023 года.

ВЕДОМОСТЬ ПЕРЕЧЕТА ДЕРЕВЬЕВ

Итоговая ведомость по насаждению. СКС насаждения: 2,84.

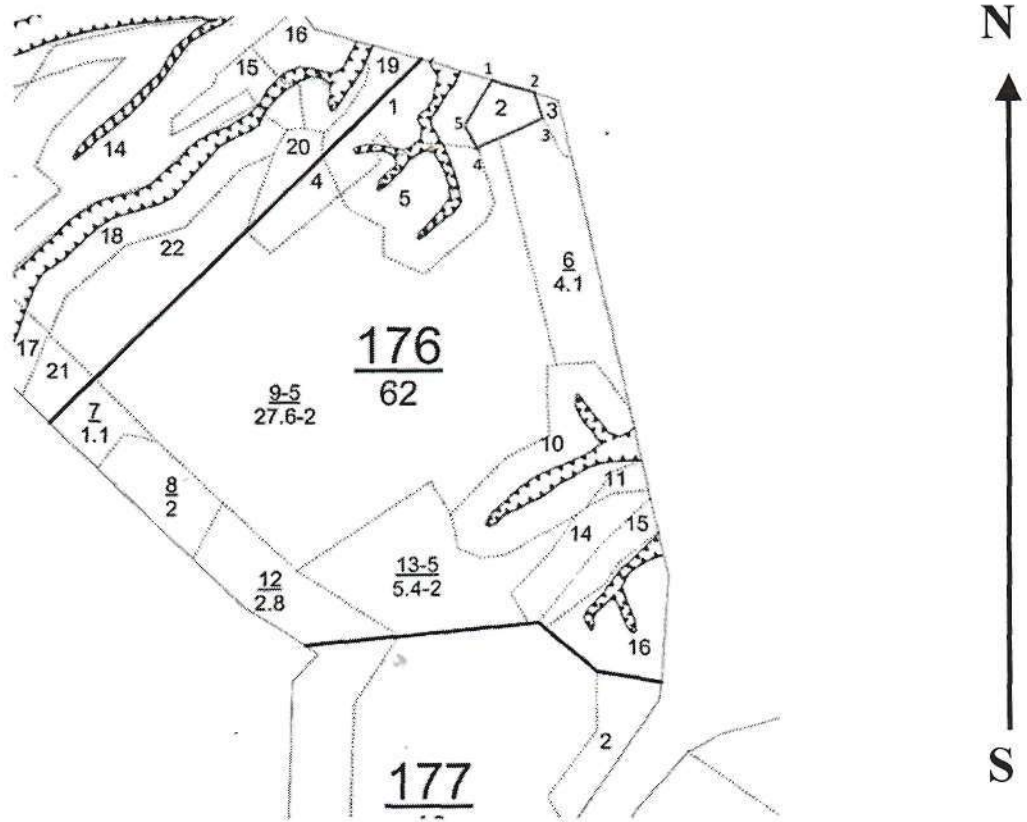
Ступени толщины см	Количество деревьев по категориям состояния, шт															Всего		
	1		2		3		4		5		5 (а,б,в)			5 (г,д,е)			шт / куб м	в т ч подлежит рубке, %
	Н	З	Н	З	Н	З	Н	З	Н	З	Н	З	О	Н	З	О		
1	2	3	4	5	6	7	8	9	10	11	12	13	14	15	16	17	18	19
12			1		1		1						1			1	5/0,4	0,9
16	11		1		1		1						5			2	21/3,57	3,3
20	15		1		1		1						9			2	29/8,7	5,1
24	16		1		1		1						11			3	33/15,51	6,5
28	31		1		1		1						23			5	62/42,16	13
32	12		1		1		1						5			2	22/20,9	3,3
36	8		1		1		1						1			3	15/18,6	1,9
40	3		1		1		1						1			1	8/12,64	0,9
44	2		1		1		1						1			1	7/13,51	0,9
более 44	3		2		2		2						2			2	13/32,91	1,8744186
итого, шт	101		11		11		11						59			22	215	37,7
итого, куб м	72,3		12,5		12,5		12,5						39,0			20,1	168,9	35,0
итого, куб,%	42,8		7,4		7,4		7,4						23,1			11,9	100	35,0

Порода1: Д. СКС породы: 2,84

Ступени толщины см	Количество деревьев по категориям состояния, шт															Всего		
	1		2		3		4		5		5 (а,б,в)			5 (г,д,е)			шт / куб м	в т ч подлежит рубке, %
	Н	З	Н	З	Н	З	Н	З	Н	З	Н	З	О	Н	З	О		
1	2	3	4	5	6	7	8	9	10	11	12	13	14	15	16	17	18	19
12			1		1		1						1			1	5/0,4	0,9
16	11		1		1		1						5			2	21/3,57	3,3
20	15		1		1		1						9			2	29/8,7	5,1
24	16		1		1		1						11			3	33/15,51	6,5
28	31		1		1		1						23			5	62/42,16	13
32	12		1		1		1						5			2	22/20,9	3,3
36	8		1		1		1						1			3	15/18,6	1,9
40	3		1		1		1						1			1	8/12,64	0,9
44	2		1		1		1						1			1	7/13,51	0,9
более 44	3		2		2		2						2			2	13/32,91	1,8744186
итого, шт	101		11		11		11						59			22	215	37,7
итого, куб м	72,3		12,5		12,5		12,5						39,0			20,1	168,9	35,0
итого, куб,%	42,8		7,4		7,4		7,4						23,1			11,9	100	35

Абрис участка

Масштаб 1:10000



Условные обозначения:		граница мероприятия		ленты перечета		неэксплуатационная площадь
-----------------------	--	---------------------	--	----------------	--	----------------------------

№ квартала	№ выдела	№ ЛП выдела	Размеры ленты (круговой площадки) перечета				Координаты ПП	
			Сплошной перечет	Длина, м	Ширина, м	Радиус, м		
176	2	-	перечет	-	-	-	0,80	

Номера точек	Координаты		Длина, м
1	55.33517	47.51551	70
2	55.33503	47.51608	41,2
3	55.33484	47.51613	115,7
4	55.33458	47.51524	40
5	55.33477	047.51507	91,7

Исполнитель работ по проведению лесопатологического обследования:

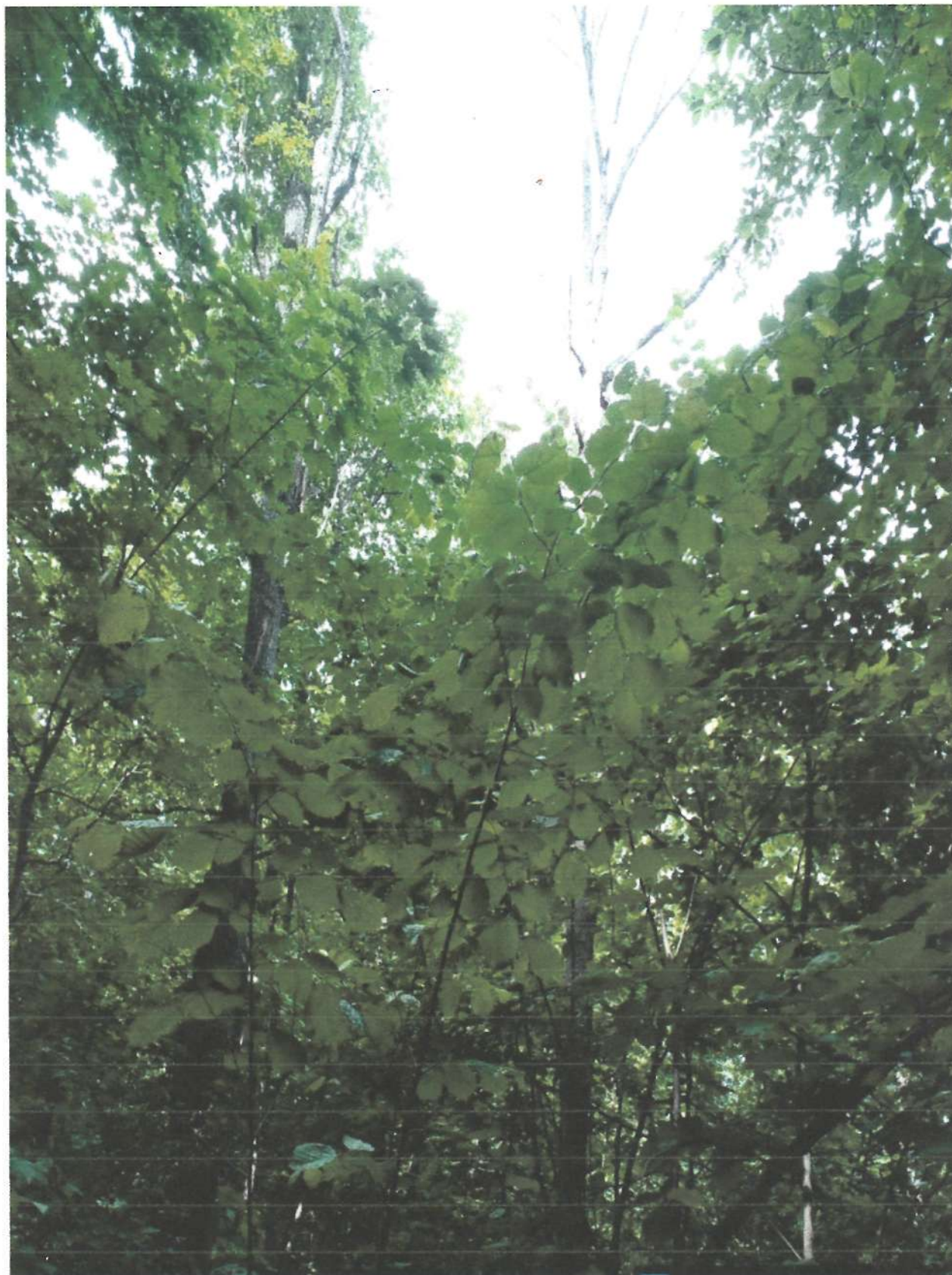
Фамилия, имя
и отчество (при наличии)

Кузьмин С. А.

Подпись

Дата составления документа:

01.08.2023 года.



Дата 14.07.2023

Время 14:23

Координаты 55.275888

47.387447