

УТВЕРЖДАЮ:

Заместитель министра природных ресурсов и
экологии Чувашской Республики

должность

Е.М.Дымза

фамилия, имя и отчество (при наличии)

дата

Акт

лесопатологического обследования № 60

лесных насаждений Канашское (лесничество)
Чувашская Республика (субъект Российской Федерации)

Способ лесопатологического обследования: 1. Визуальный
2. Инструментальный

Место проведения:

Участковое лесничество	Урочище (дача)	Квартал	Выдел	Площадь выдела, га	Лесопатологический выдел	Площадь лесопатологического выдела, га
Канашское	-	146	6	14	-	-

Лесопатологическое обследование проведено на общей площади 14 га.

Кадастровый номер участка: _____
(для участков, предоставленных в постоянное (бессрочное) пользование, аренду)

Документ о праве пользования: _____

(тип документа о праве пользования, дата, номер, вид разрешенного использования)

Директор БУ "Канашское лесничество"
Минприроды Чувашии
"01" августа 2023 год



Д.Р.Юпусов

Согласовано:
Лесничий по Канашскому лесничеству
КУ "Лесная охрана" Минприроды Чувашии
"01" августа 2023 год



В.И.Глухов

2. Инструментальное (детальное) обследование лесных насаждений.

2.1. Лесничество Канаишское
Участковое лесничество Канаишское
Урочище (дача) - Квартал 146 Выдел 6
Лесопатологический выдел -

Наличие ограничений или особенностей участка, влияющих на назначение СОМ:

имеется угроза увеличения пожарной опасности в лесах;

имеется угроза возникновения очагов вредных организмов;

в выделе имеется ОЗУ: участки лесов вокруг сельских населенных пунктов и садовых товариществ.

(отметка о наличии ООПТ, ОЗУ, водоохранной зоны, радиоактивного загрязнения лесов, угрозы возникновения очагов вредных организмов или пожарной опасности в лесах)

2.2. Фактическая таксационная характеристика лесного насаждения **не соответствует** таксационному описанию.

Причины несоответствия:

неравномерный состав и другие характеристики насаждения.

Ведомость лесных участков с выявленными несоответствиями таксационным описаниям приведена в приложении 1 к данному Акту.

2.3. Состояние насаждений:

устойчивое (СКС < 1,50)
с нарушенной устойчивостью (СКС ≥ 1,51 - ≤ 4,50)
с утраченной устойчивостью (СКС ≥ 4,51)

2.4. Средневзвешенная категория состояния 2,51

Причины ослабления, повреждения насаждения:

губка корневая (код 466); воздействия сильных ветров текущего года, повлекшие наклон более 10°, изгиб или вывал деревьев (код 881); воздействия шквалистых и ураганных ветров текущего года, повлекшие слом стволов деревьев (код 882); воздействия сильных ветров прошлых лет, повлекшие наклон более 10°, изгиб или вывал деревьев (код 821). Данные причины определены по следующим признакам: обрыв корней (вывал) свежий; слом ствола под кроной свежий; обрыв корней (вывал) прошлых лет.

2.4.1 Заселено (отработано) стволовыми вредителями:

Вид вредителя	Порода	Встречаемость заселенных деревьев, % от запаса породы	Встречаемость отработанных деревьев, % от запаса породы	Степень заселения лесного насаждения
1	2	3	4	5
-	-	-	-	-
-	-	-	-	-
-	-	-	-	-
-	-	-	-	-
-	-	-	-	-

2.4.2 Повреждено огнем:

Вид пожара	Порода	Состояние корневых лап		Состояние корневой шейки		Высушивающие луба		Обугленность древесины более 1/3 высоты ствола	
		% поврежденных огнем корней	% деревьев с данным повреждением	Обугленность древесины шейки по окружности	% деревьев с данным повреждением	по окружности (1/4; 1/2; 3/4; более 3/4)	% деревьев с данным повреждением	по окружности ствола (< 1/2; > 1/2)	% деревьев с данным повреждением
1	2	3	4	5	6	7	8	9	10
-	-								
-	-								
-	-								
-	-								
-	-								

2.4.3 Поражено болезнями:

Болезнь/возбудитель	Порода	Встречаемость % от запаса насаждения	Степень поражения лесного насаждения (слабая, средняя, сильная)
1	2	3	4
Губка корневая	С	19,4	средняя
-	-	-	-
-	-	-	-
-	-	-	-
-	-	-	-

2.5. Выборке подлежит 19,4 % деревьев по запасу, в том числе:

без признаков ослабления 0 %, Причины назначения: _____

ослабленных 0 %, Причины назначения: _____

сильно ослабленных 0 %, Причины назначения: _____

усыхающих 3 %, Причины назначения: _____

свежего сухостоя 3,2 %, Причины назначения: _____

свежего ветровала 9,3 %, Причины назначения: _____

свежего бурелома 2,2 %, Причины назначения: _____

старого сухостоя 0,1 %, Причины назначения: _____

старого ветровала 1,6 %, Причины назначения: _____

старого бурелома 0 %.

п.42 Приказа МПР РФ от 09.10.2020
№912

2.6. Полнота лесного насаждения после уборки деревьев, подлежащих рубке, составит: 0,6.

Критическая полнота для данной категории лесных насаждений и преобладающей породы составляет: не лимитируется

ЗАКЛЮЧЕНИЕ к инструментальному обследованию участка.

С целью предотвращения негативных процессов, снижения ущерба от их воздействия назначено: проведение ВСП на площади 14 га. В соответствии с п. 42 Правил осуществления мероприятий по предупреждению распространения вредных организмов (приказ Минприроды России № 912 от 09.11.2020), СКС=2,51 сильно ослабленные лесные насаждения. Вырубаемый запас с площади 788 м3.

Участковое лесничество	Урочище (дача)	Квартал	Выдел	Площадь выдела, га	Лесопатологический выдел	Площадь лесопатологического выдела	Вид мероприятия	Площадь мероприятия, га	Породы	Доля выбираемой древесины по запасу, %	Рекомендуемый срок проведения мероприятия
1	2	3	4	5	6	7	8	9	10	11	12
Канашское	,	146	6	14	-	-	ВСП	14	С.	19,4	до 2025 года

Ведомость временной пробной площади и абрис участка прилагаются (приложение 2 и 3 к Акту).

РЕКОМЕНДАЦИИ по проведению мероприятий, не относящихся к мероприятиям по предупреждению распространения вредных организмов нет.

Дата проведения ЛПО: 20.07.2023 года.

Дата составления документа: 01.08.2023 года.

Исполнитель работ по проведению лесопатологического обследования

Фамилия, имя и отчество (при наличии) Кузьмин С.А.

Организация БУ "Канашское лесничество" Минприроды Чувашии

Должность Инженер по охране и защите леса

Подпись _____

Телефон 8(83533)2-02-50

Ведомость

лесных участков с выявленными несоответствиями таксационным описаниям

Субъект Российской Федерации:

Чувашская Республика

Лесничество (лесопарк):

Канашиское

Участковое лесничество:

Канашиское

Урочище (лесная дача):

-

1	2	3	4	5	6	7	8	9	10	Таксационная характеристика										Заложено пробных площадей		
										11	12	13	14	15	16	17	18	19	20	21		
год проведения лесосурьеза	номер квартала	номер выдела	площадь выдела, га	лесное назначение лесов	категория защитных лесов	ОЗУ	лесничья дача	номер лесопатологического выдела	площадь выдела, га	лесопатологического выдела, га	состав	порода	возраст, лет	средняя высота, м	средний диаметр, см	тип леса	плотность	фонитет	запас, куб. м/га	количество, шт.	общая площадь, га	
2019	146	6	14	Защитные	Противопожарные леса	Участки лесов вокруг сельских населенных пунктов и садовых товариществ	ТО	-	14		10С+Б	Сосна	65	24	24	СЗРЛК	0,8	1	360	1	1,2	290 (230 - запас, 60 - похищ.)
							Ф				10С	Сосна	65	24	24	СЗРЛК	0,8	1		1	1,2	

Условные обозначения

ТО - таксационные описания

Ф - фактическая характеристика лесного насаждения

Исполнитель работ по проведению лесопатологического обследования:

Кузьмин С.А.

Подпись

ВРЕМЕННАЯ ПРОБНАЯ ПЛОЩАДЬ № 1

1.1 Субъект Российской Федерации: Чувашская Республика
Лесничество Канашское
Участковое лесничество: Канашское
Урочище (дача): -
Квартал 146 Выдел 6 Площадь выдела 14,0 га.
Лесопатологический выдел: - Площадь лесопатологического выдела 14 га.

1.2 Метод перече́та: ленточная пробная площадь.

Количество лент / площадок: 1
Размеры площадок (длина x ширина/радиус): 120x100 м.
Размер временной пробной площади: 1,2 га.

1.3 Фактичекая таксационная характеристика насаждения:

Состав: 10С возраст 65 тип леса СЗРЛК
полнота 0,8 ; бонитет 1 ; запас на га 230/290 кбм.
возобновление отсутствует.

1.4 Номер очага вредных организмов: 26.04.40.22.0011.

Тип очага вредных организмов: -

Фаза развития очага вредных организмов: -

1.5 Причина ослабления, повреждения насаждения и время:

губка корневая (код 466); воздействия сильных ветров текущего года, повлекшие наклон более 10°, изгиб или вывал деревьев (код 881); воздействия шквалистых и ураганных ветров текущего года, повлекшие слом стволов деревьев (код 882); воздействия сильных ветров прошлых лет, повлекшие наклон более 10°, изгиб или вывал деревьев (код 821). Время повреждения: 2022 гг. Состояние насаждения: сильно ослабленное, Средневзвешенная категория состояния насаждения: 2,51.

1.6 Назначенные мероприятия: ВСП.

Исполнитель работ по проведению лесопатологического обследования:

Фамилия, имя
и отчество (при наличии) Кузьмин С.А. Подпись 

Дата составления документа: 01.08.2023 года.

ВЕДОМОСТЬ ПЕРЕЧЕТА ДЕРЕВЬЕВ

Итоговая ведомость по насаждению. СКС насаждения: 2,51.

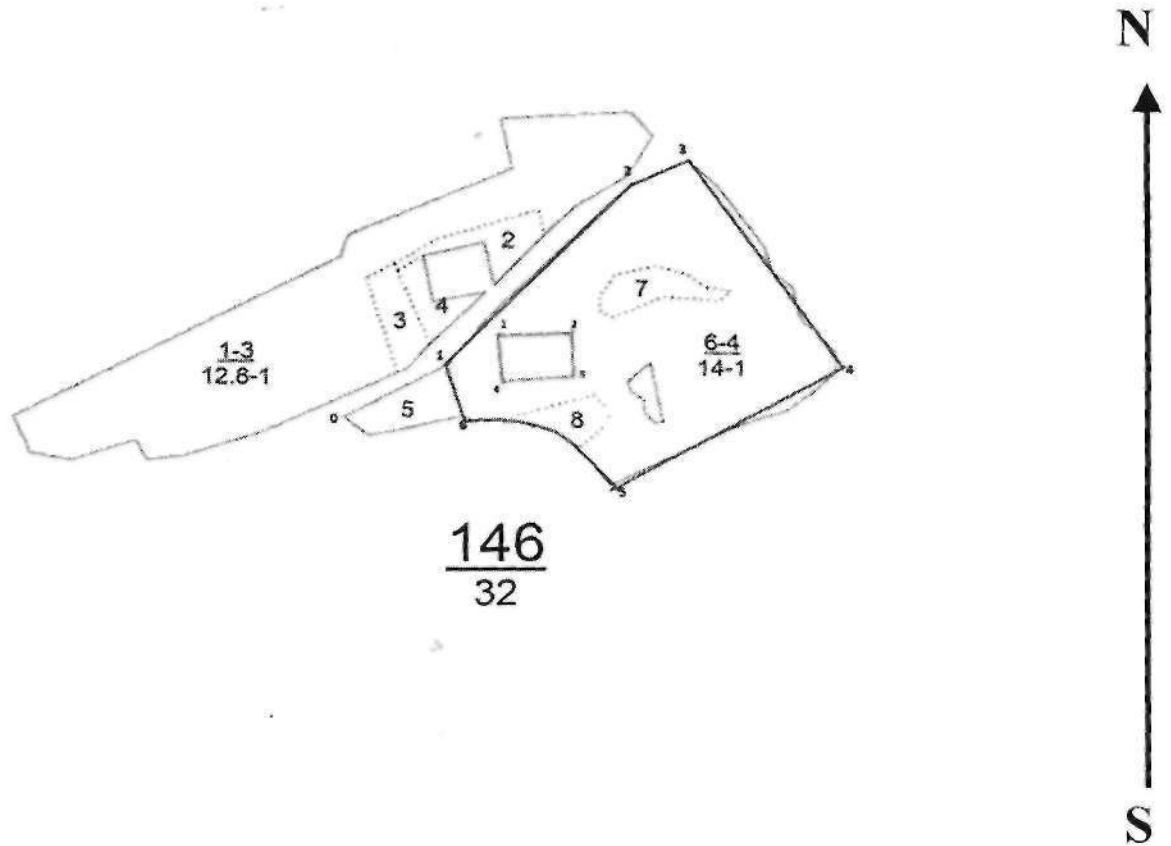
Ступени толщины см	Количество деревьев по категориям состояния, шт															Всего		
	1		2		3		4		5		5 (а,б,в)			5 (г,д,е)			шт./ куб.м	в т.ч подлежит рубке, %
	Н	З	Н	З	Н	З	Н	З	Н	З	Н	З	О	Н	З	О		
1	2	3	4	5	6	7	8	9	10	11	12	13	14	15	16	17	18	19
12	1														3		4/ 0,32	0,4
16	23		8		15			9				46			3		104/ 16,64	7,3
20	60		17		39			6				38			6		166/ 46,48	6,3
24	78		76		93			12				41			8		308/ 135,52	7,8
28	43		39		52			3				15					152/ 95,76	2,3
32	14		29									5					48/ 40,32	0,6
36	9											1					10/ 10,9	0,1
-																	0/ 0	
-																	0/ 0	
-																	0/ 0	
итого, шт	228		169		199			30				146			20		792	24,7
итого, куб.м	103,5		88,4		87,0			10,3				50,8			5,9		345,9	19,4
итого, куб.%	29,8		25,6		25,2			3				14,7			1,7		100	19,4

Порода I: С СКС породы 2,51

Ступени толщины см	Количество деревьев по категориям состояния, шт															Всего		
	1		2		3		4		5		5 (а,б,в)			5 (г,д,е)			шт./ куб.м	в т.ч подлежит рубке, %
	Н	З	Н	З	Н	З	Н	З	Н	З	Н	З	О	Н	З	О		
1	2	3	4	5	6	7	8	9	10	11	12	13	14	15	16	17	18	19
12	1														3		4/ 0,32	0,4
16	23		8		15			9				46			3		104/ 16,64	7,3
20	60		17		39			6				38			6		166/ 46,48	6,3
24	78		76		93			12				41			8		308/ 135,52	7,8
28	43		39		52			3				15					152/ 95,76	2,3
32	14		29									5					48/ 40,32	0,6
36	9											1					10/ 10,9	0,1
-																	0/ 0	
-																	0/ 0	
-																	0/ 0	
итого, шт	228		169		199			30				146			20		792	24,7
итого, куб.м	103,5		88,4		87,0			10,3				50,8			5,9		345,9	19,4
итого, куб.%	29,8		25,6		25,2			3				14,7			1,7		100	19,4

Абрис участка

Масштаб 1:10000



Условные обозначения:		граница мероприятия		ленты перечета		неэксплуатационная площадь
-----------------------	--	---------------------	--	----------------	--	----------------------------

№ квартала	№ выдела	№ ЛП выдела	Размеры ленты (круговой площадки) перечета				Координаты ГШ		
			№ ленты	Длина, м	Ширина, м	Радиус, м			Площадь, га
146	6	-	1	80	50	-	1,20	55.53610	047.28558
								55.53648	047.28733
								55.53553	047.28796
								55.53529	047.28617

Номера точек	Координаты		Длина, м
0-1			160
1-2	55.53550	047.28427	385
2-3	55.53789	047.28827	95
3-4	55.53821	047.29012	425
4-5	55.53524	047.29296	370
5-6	55.63874	047.54286	265
6-1	55.53475	047.28436	83

Исполнитель работ по проведению лесопатологического обследования:

Фамилия, имя

и отчество (при наличии)

Кузьмин С.А.

Подпись

Дата составления документа:

01.08.2023 года.

№	Имя	Секция	Площадь	Возраст	Вид	Диаметр	Группа	Тип	Плотность	Вид	Возраст	№	Вид	Возраст	№									
1	1	2	3	4	5	6	7	8	9	10	11	12	13	14	15	16	17	18	19	20	21	22	23	24

1 10,8 лесная культура
10С 1 21 С 57 21 20 8 2 1 СЗУК 0,6 30 304 304 1 13

подлесок: Р ЕН средний
культура-63 д., состояние неудовлетворительное, болезни леса
повреждение болезнями стволов и корней, сосна, средняя порослевистость, корневая гниль
полное неравномерное
защ: ушки лесов ддр.сельск.масел.пункт. и савоя.товар

2 8 лесная культура
10С 1 33 С 67 23 24 4 2 1 СЗУК 0,6 26 20 20 1 2

подлесок: Р ЕН густой
культура-53 д., состояние неудовлетворительное, болезни леса
повреждение болезнями стволов и корней, сосна, средняя порослевистость, корневая гниль
защ: ушки лесов ддр.сельск.масел.пункт. и савоя.товар

3 6 вырубке - 00 л.
линей 0 шт/га С

подлесок: Р густой
защ: ушки лесов ддр.сельск.масел.пункт. и савоя.товар

4 6 класбске

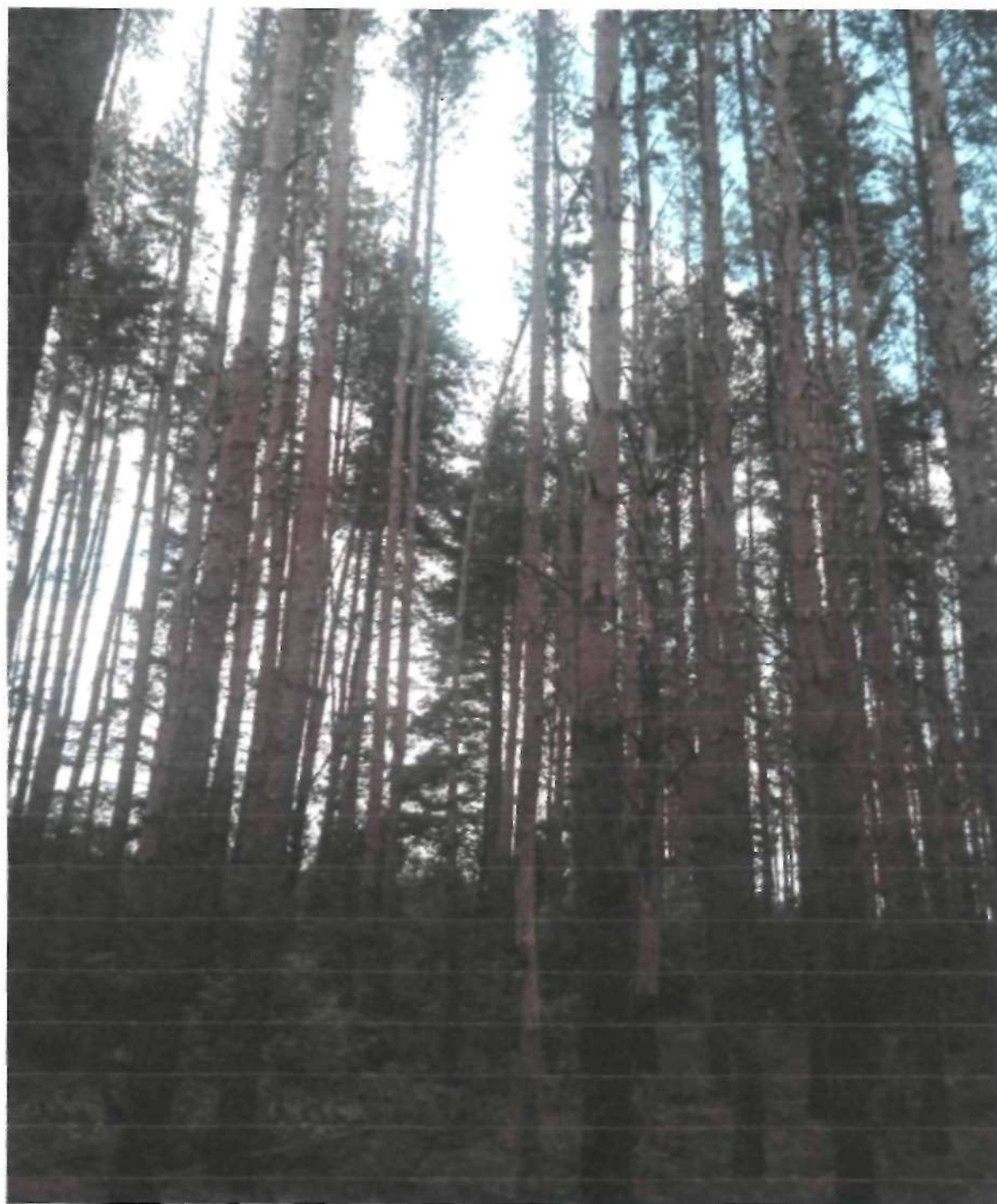
5 9 лесная культура
10С 1 21 С 67 21 20 8 2 1 СЗУК 0,9 33 30 30 1

подлесок: Р ЕН густой

вместе лесов

№ п/п	История культуры	1	2	3	4	5	6	7	8	9	10	11	12	13	14	15	16	17	18	19	20	21	22	23	24	
																										СЗЛК
1	12,8 лесная культура 10С	1	21	С	67	21	20	3	2	1	СЗЛК 0,6	30	304	1	13											
	<p>попеленок: Р РК БН средней культуры-63 л., сосновые подростовидные, болотный лес</p> <p>повреждение: болезни стволов и корней, сосна, средняя поврежденность, корневая гниль</p> <p>полнота неравномерная</p> <p>злу: ушки лесов вкр.сальск.насел.пункт. и сальск.посад</p>																									
2	,8 лесная культура 10С	1	23	С	67	23	24	4	2	1	СЗЛК 0,6	25	20	30	1	2										
	<p>попеленок: Р БН густой культуры-63 л., сосновые подростовидные, болотный лес</p> <p>повреждение: болезни стволов и корней, сосна, средняя поврежденность, корневая гниль</p> <p>злу: ушки лесов вкр.сальск.насел.пункт. и сальск.посад</p>																									
3	,8 вкрубка- 00 л. пней 0 шт/га																									
	<p>попеленок: Р густой</p> <p>злу: ушки лесов вкр.сальск.насел.пункт. и сальск.посад</p>																									
4	,6 класбтве																									
	<p>попеленок: Р БН густой культуры-63 л., сосновые подростовидные</p> <p>злу: ушки лесов вкр.сальск.насел.пункт. и сальск.посад</p>																									
5	,9 лесная культура 10С	1	21	С	67	21	20	3	2	1	СЗЛК 0,9	33	30	30	1											
	<p>попеленок: Р БН густой культуры-63 л., сосновые подростовидные</p> <p>злу: ушки лесов вкр.сальск.насел.пункт. и сальск.посад</p>																									
6	14,0 10СНБ	1	24	С	65	24	24	4	2	1	СЗЛК 0,6	35	450	450	1	14										
	<p>попеленок: Р РК средней</p> <p>злу: ушки лесов вкр.сальск.насел.пункт. и сальск.посад</p>																									

всех лесов



Дата 20.07.2023

Время 12:05

Широта 55.535806

Долгота 047.285596



Дата 45127
Время 12:10

Широта 55.536583
Долгота 047.286755