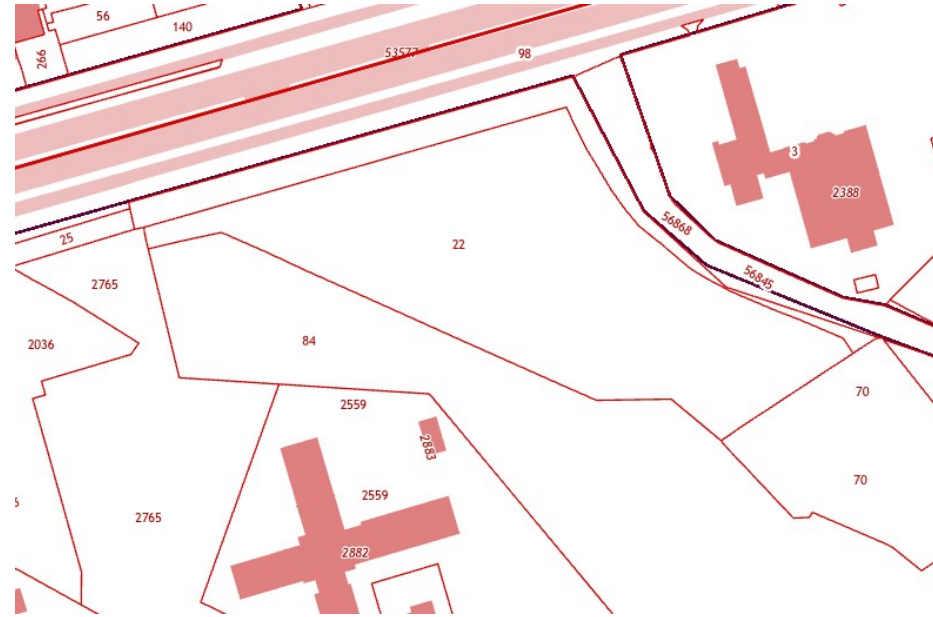


**ДОКУМЕНТАЦИЯ ПО ПЛАНИРОВКЕ ТЕРРИТОРИИ
(ПРОЕКТ МЕЖЕВАНИЯ ТЕРРИТОРИИ),
ограниченной пр-кт Тракторостроителей с учетом земельного
участка с кадастровым номером 21:01:030406:22.**

ПРОЕКТ МЕЖЕВАНИЯ ТЕРРИТОРИИ

Подготовка проекта межевания территории осуществляется применительно к территории одного элемента планировочной структуры, расположенной на пр-кт Тракторостроителей, включает в себя территорию существующей индивидуальной застройки по пр-кт Тракторостроителей земельный участок с кадастровым номером 21:01:030406:22 в границах территориальной зоны О-1 "Зона делового, общественного и коммерческого назначения", установленной Правилами землепользования и застройки и в границах функциональной зоны "Общественно-деловая зона", установленной генеральным планом Чебоксарского городского округа.



Основными задачами данного проекта межевания территории являются:

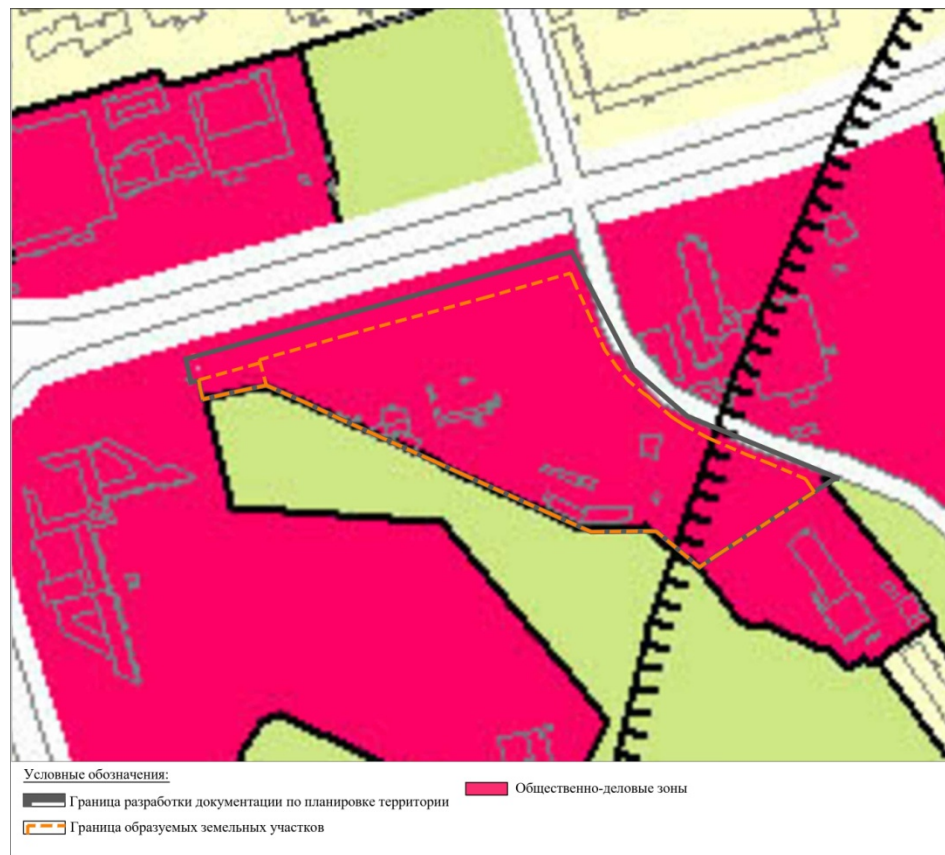
- анализ существующей застройки с определением границ землепользований в границах разработки проектных решений и смежных территорий;
- определение местоположения границ образуемых и изменяемых земельных участков;
- пересмотр границ земель общего пользования с целью упорядочивания границ существующих землепользований;
- изменения, отмены красных линий на указанной территории, в связи с образованием и изменением земельных участков, расположенных в границах данной территории. В границах указанной территории не планируется размещение новых объектов капитального строительства.

Территория разработки проекта межевания расположена в зоне делового, общественного и коммерческого назначения (О-1). Проектом межевания определены площадь и границы образуемых земельных участков.

Основными факторами, организующими и определяющими планировочную структуру рассматриваемой территории, являются:

- функциональное назначение территории;
- существующая застройка территории.

Фрагмент карты функциональных зон



Категория земель: земли населенных пунктов.
Территория не пересекает водные объекты.

Предложения по установлению публичных сервитутов не предусмотрены.

В границах разработки проекта межевания территории, ограниченной пр-кт Тракторостроителей, отсутствуют:

- объекты культурного наследия, включенные в Единый государственный реестр объектов культурного наследия народов Российской Федерации;
- особо охраняемые природные территории.

В границах разработки проекта межевания территории, имеются следующие ограничения использования территории:

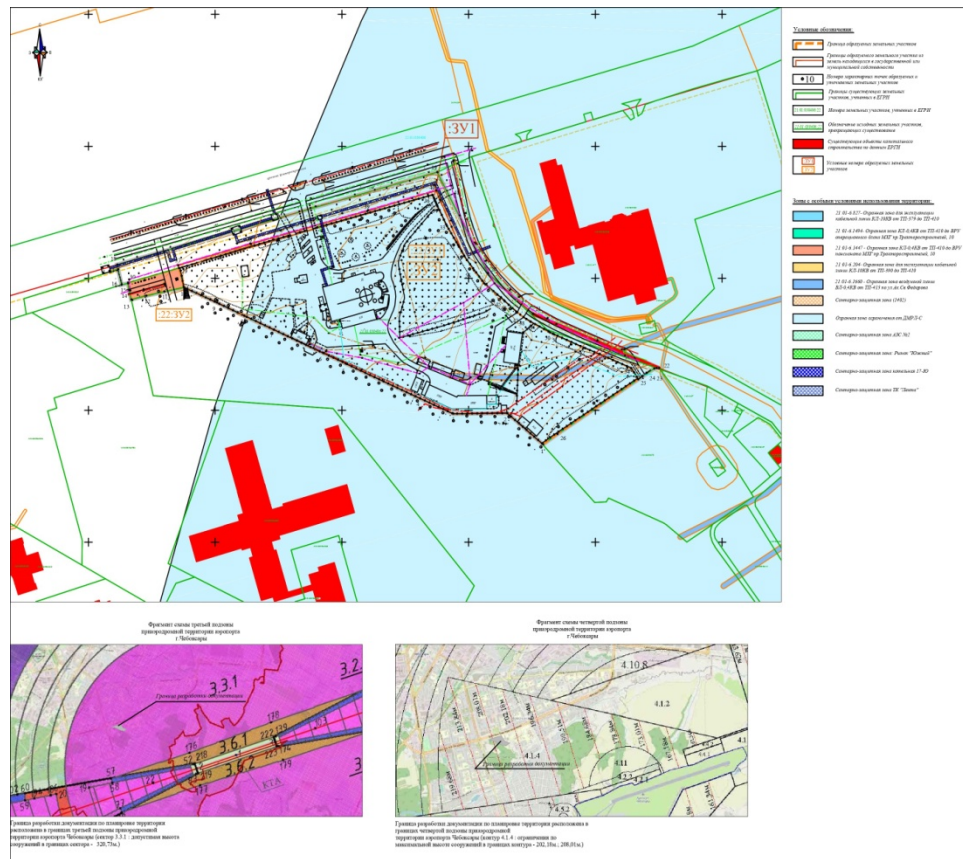
1. по данным ЕГРН:

- Охранная зона для эксплуатации кабельной линии КЛ-10КВ от ТП-379 до ТП-410 (21:01-6.827);
- Охранная зона КЛ-0,4КВ от ТП-410 до ВРУ операционного блока МХГ пр.Тракторостроителей, 10 (21:01-6.1494);
- Охранная зона КЛ-0,4КВ от ТП-410 до ВРУ пансионата МХГ пр.Тракторостроителей, 10 (21:01-6.1447);
- Охранная зона для эксплуатации кабельной линии КЛ-10КВ от ТП-390 до ТП-410 (21:01-6.204);
- Охранная зона воздушной линии ВЛ-0,4КВ от ТП-413 по ул.Ак.Св.Федорова (21:01-6.1660);

2. по данным Генерального плана Чебоксарского городского округа:

- граница приаэродромной территории, границы полос воздушных подходов международного аэропорта Чебоксары;
- Охранная зона ограничения от ДМРЛ-С.

Схема границ зон с особыми условиями использования территории



Территория разработки проекта межевания расположена в зоне делового, общественного и коммерческого назначения (О-1). Проектом межевания определены площадь и границы образуемых земельных участков.

Проектом межевания территории предусмотрено:

- образование земельных участков путем раздела земельных участков, находящихся в частной собственности;
- образование земельных участков путем объединения образуемых земельных участков;
- образование земельных участков из земель, находящихся в государственной или муниципальной собственности;

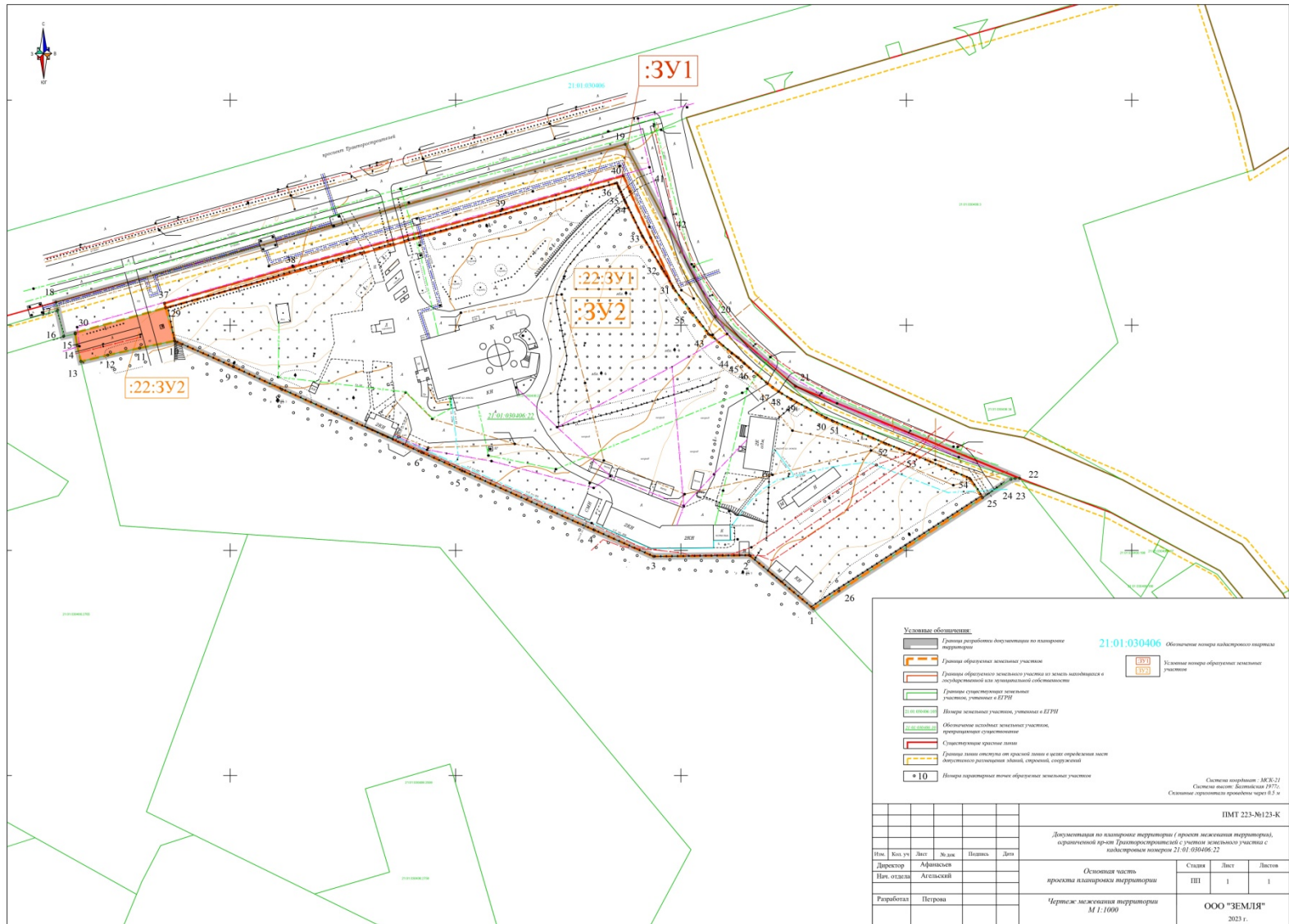
Виды разрешенного использования образуемых земельных участков:

- Осуществление религиозных обрядов (код по классификатору 3.7.1);
- Улично-дорожная сеть (код по классификатору 12.0.1);

Фрагмент карты градостроительного зонирования



Чертеж межевания территории

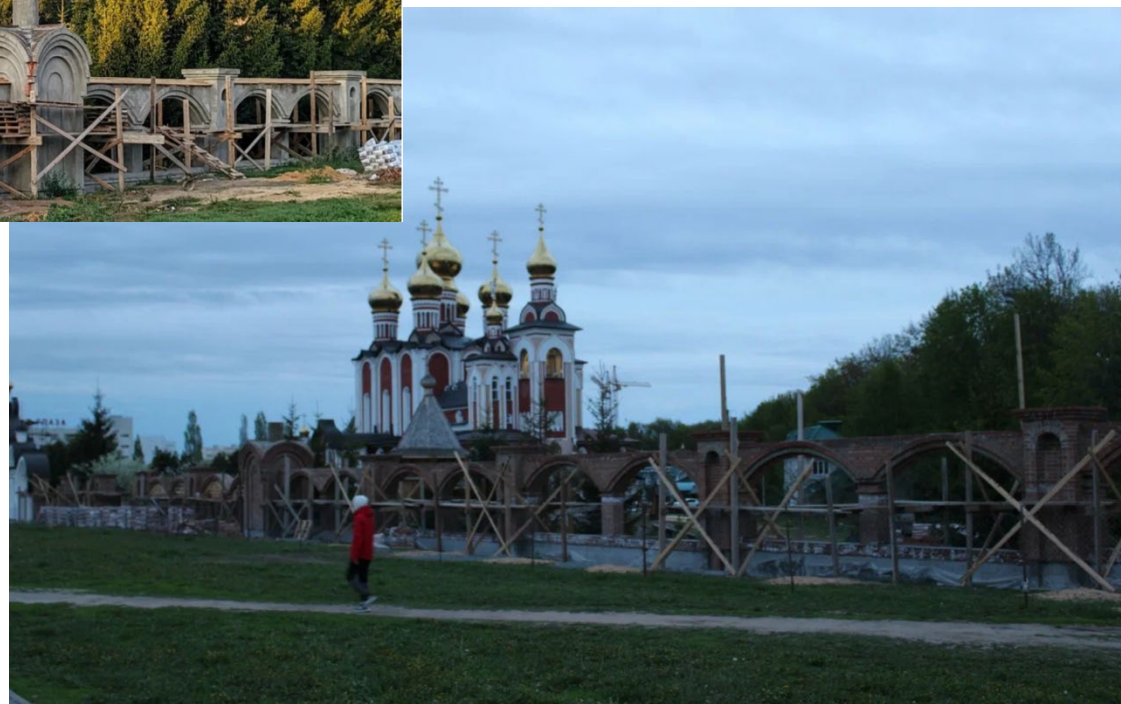
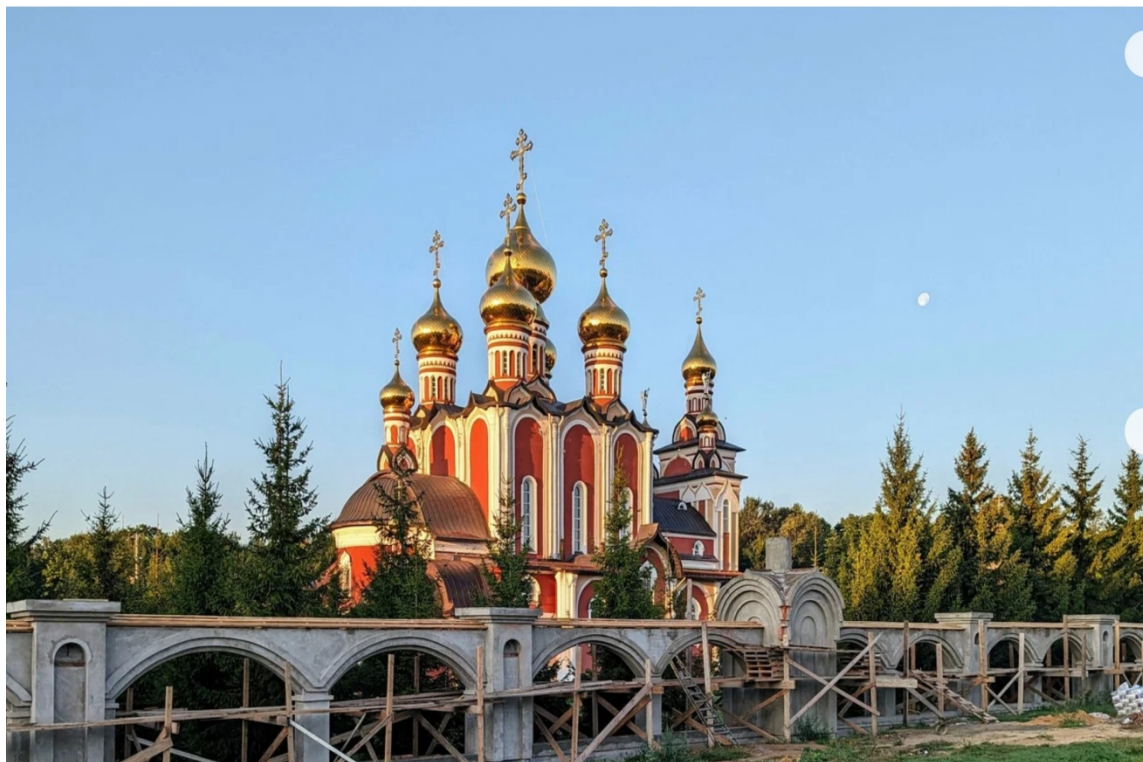


Характеристика образуемых земельных участков

№ участка	Наименование вида разрешенного использования земельного участка, обозначение части земельного участка	Площадь образуемого земельного участка (части) (кв.м.)	Способ образования земельного участка
:22:3У1	3.7.1 Осуществление религиозных обрядов	29832	Образование земельного участка путем раздела земельного участка с К№21:01:030406:22
:22:3У2*	12.0.1 Улично-дорожная сеть	588	Образование земельного участка путем раздела земельного участка с К№21:01:030406:22
:3У1*	3.7.1 Осуществление религиозных обрядов	588	Образование земельного участка из земель находящихся в государственной или муниципальной собственности
:3У2	3.7.1 Осуществление религиозных обрядов	30420	Образование земельного участка путем объединения земельных участков
:3У1		588	
:22:3У1		29832	

* - предусмотрен обмен между земельными участками

Фотографии



СПАСИБО ЗА ВНИМАНИЕ!