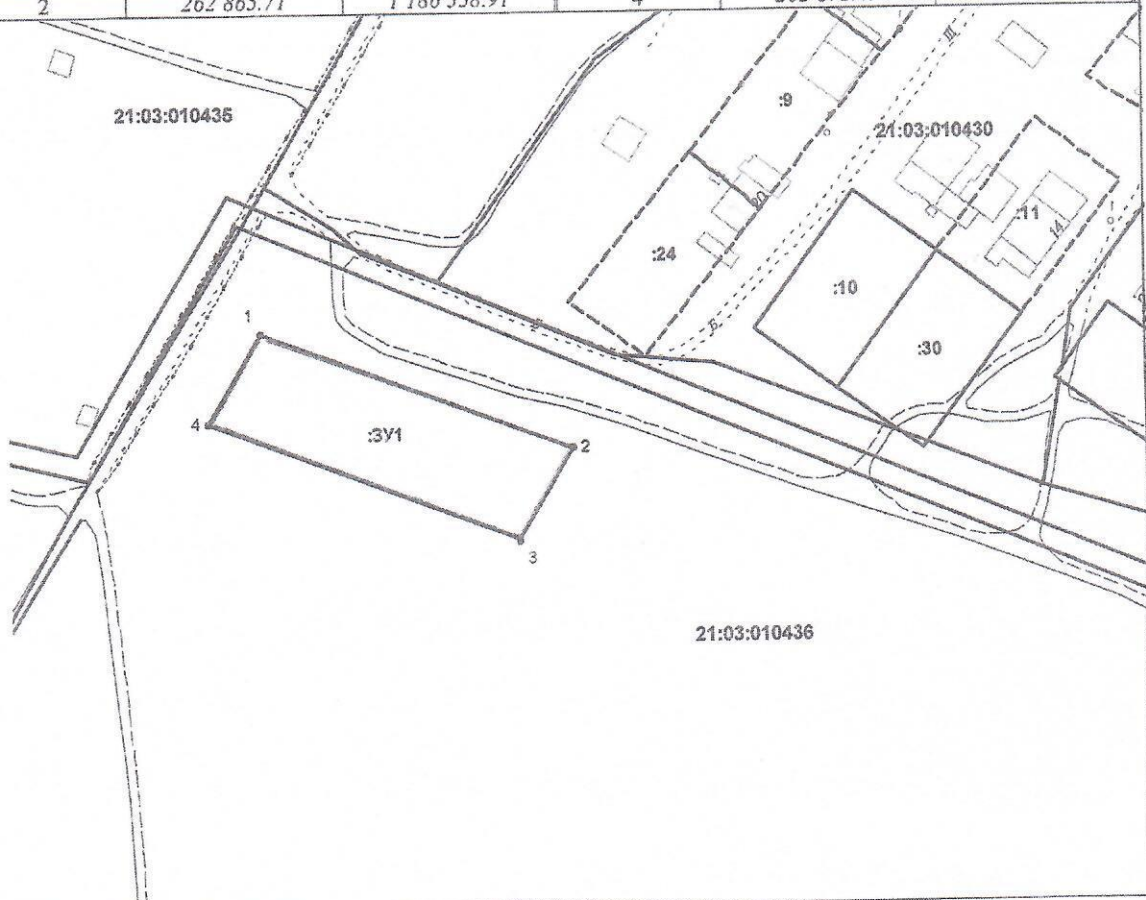


Утверждена постановлением администрации г. Алатырь

№ 506 от 30.06. 2023 г.

Схема расположения земельного участка или земельных участков на кадастровом плане территории

Условный номер земельного участка: :ЗУ1					
Площадь земельного участка 2398 кв. м					
Обозначение характерных точек границ	Координаты, м (МСК-21)		Обозначение характерных точек границ	Координаты, м (МСК-21)	
	X	Y		X	Y
1	2	3	4	5	6
1	262 896.01	1 186 277.19	3	262 841.01	1 186 344.67
2	262 865.71	1 186 358.91	4	262 872.49	1 186 263.38



Масштаб 1:1500

УСЛОВНЫЕ ОБОЗНАЧЕНИЯ

- граница населенного пункта
- 21.03.010436 номер кадастрового квартала
- граница кадастрового квартала
- :78 кадастровый номер земельного участка сведения о котором внесены в ЕГРН
- :ЗУ1 обозначение образуемого земельного участка
- 1 обозначение характерной точки границы земельного участка, сведения о которой позволяют однозначно определить ее положения на местности
- существующая часть границы, имеющиеся в ЕГРН сведения о которой достаточны для определения ее местоположения
- существующая часть границы, имеющиеся в ЕГРН сведения о которой не достаточны для определения ее местоположения
- вновь образованная часть границы, сведения о которой достаточны для определения ее местоположения