

УТВЕРЖДАЮ:

*Заместитель министра природных
ресурсов и экологии Чувашской Республики*

должность

Е.М. Дымза

фамилия, имя и отчество (при наличии)

30.08.2024

дата

Акт

лесопатологического обследования № 171 _____

лесных насаждений _____ *Алатырское* _____ **(лесничество)**
_____ *Чувашская Республика* _____ **(субъект Российской Федерации)**

Способ лесопатологического обследования: 1. Визуальный
2. Инструментальный

Место проведения:

Участковое лесничество	Урочище (дача)	Квартал	Выдел	Площадь выдела, га	Лесопато- логический выдел	Площадь лесопатологи- ческого выдела, га
Шумское	-	26	28	1,6	-	-

Лесопатологическое обследование проведено на общей площади 1.6 га.

Кадастровый номер участка: _____
(для участков, предоставленных в постоянное (бессрочное) пользование, аренду)

Документ о праве пользования: _____

(тип документа о праве пользования, дата, номер, вид разрешенного использования)

2.5. Выборке подлежит 5,2 % деревьев (указывается общий % запаса деревьев, подлежащий рубке, от общего запаса насаждения), в том числе:

без признаков ослабления 0 %, (Причины назначения) _____
ослабленных 0 %, (Причины назначения) _____
сильно ослабленных 0 %, (Причины назначения) _____
усыхающих 3,3 %, (Причины назначения) п.42 Приказа МПР России от 09.11.2020 № 912
свежего сухостоя 0,8 %, _____
свежего ветровала 0 %, _____
свежего бурелома 0 %, _____
старого сухостоя 1,1 %, _____
старого ветровала 0 %, _____
старого бурелома 0 %, _____

2.6. Полнота лесного насаждения после уборки деревьев, подлежащих рубке, составит: 0,66. Критическая полнота для данной категории лесных насаждений и преобладающей породы составляет: не лимитируется

ЗАКЛЮЧЕНИЕ к инструментальному обследованию участка.

В обследуемом насаждении средневзвешенная категория санитарного состояния составляет 1,38, что определяет данное лесное насаждение как устойчивое. В целях улучшения санитарного и лесопатологического состояния, уменьшения угрозы распространения вредных организмов и пожарной опасности согласно действующего законодательства (п. 19 Правил санитарной безопасности в лесах, утвержденных Постановлением Правительства РФ от 9.12.2020 г. № 2047) санитарно-оздоровительные мероприятия не требуются.

Участковое лесничество	Урочище (дача)	Квартал	Выдел	Площадь выдела, га	Лесопатологический выдел	Площадь лесопатологического выдела	Вид мероприятия	Площадь мероприятия, га	Породы	Доля выбираемой древесины по запасу, %	Рекомендуемый срок проведения мероприятия
1	2	3	4	5	6	7	8	9	10	11	12
Шумское	-	26	28	1,6	-	-	не требует мероприятий	-	-	-	-

Ведомость временной пробной площади и абрис участка прилагаются (приложение 2 и 3 к Акту).

РЕКОМЕНДАЦИИ по проведению мероприятий, не относящихся к мероприятиям по предупреждению распространения вредных организмов нет.

Дата проведения ЛПО: 22.07.2024

Дата составления документа: 21.08.2024

Исполнитель работ по проведению лесопатологического обследования

Фамилия, имя и отчество (при наличии) Филиппов А.П.

Организация Филиал ФБУ "Рослесозащита" - "ЦЗЛ Чувашской Республики"

Должность Заместитель начальника отдела ЗЛиГЛПМ

Подпись _____

Телефон 8 (8352) 41-89-77

**Ведомость
лесных участков с выявленными несоответствиями таксационным описаниям**

Субъект Российской Федерации: Чувашская Республика Лесничество (лесопарк): Алатырское
 Участковое лесничество: Шумское Урочище (лесная дача): -

Год проведения лесосоустройства	Номер квартала	Номер выдела	Площадь выдела, га	Целевое назначение лесов	Категория защитных лесов	ОЗУ	Источник данных	Номер лесопатологического выдела	Площадь лесопатологического выдела, га	Таксационная характеристика										Заложено пробных площадей	
										состав	порода	возраст, лет	средняя высота, м	средний диаметр, см	тип леса	полнота	бонитет	запас, куб. м/га	количество, шт.	общая площадь, га	
1	2	3	4	5	6	7	8	9	10	11	12	13	14	15	16	17	18	19	20	21	
2014	26	28	1,6	Защитные	Леса, расположенные в водоохраных зонах		ТО			10С	Сосна	66	22	26	СМЧ	0,7	1	275			
					участки лесов вокруг сельских населенных пунктов и садовых товариществ		Ф	-	-	10С	Сосна	66	23	28	СМЧ	0,7	1	265 (275)	4	0,24	

Условные обозначения

ТО - таксационные описания

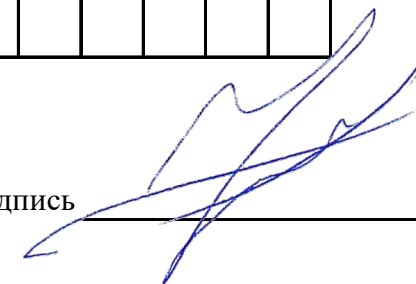
Ф - фактическая характеристика лесного насаждения

Исполнитель работ по проведению лесопатологического обследования:

Фамилия, имя и отчество (при наличии)

Филиппов А.П.

Подпись



Результаты проведения лесопатологического обследования лесных насаждений

за июль 2024 г.

Субъект Российской Федерации:

Чувашская Республика

Лесничество (лесопарк):

Алатырское

Участковое лесничество:

Шумское

Урочище (лесная дача):

-

1	2	3	4	5	6	7	8	Таксационная характеристика лесного насаждения									18	Распределение деревьев по категориям состояния, % от запаса												33	34	Назначенные мероприятия						
								9	10	11	12	13	14	15	16	17		без признаков ослабления		ослабленные		сильно ослабленные		усыхающие		27	28	29	30			31	32	Причина ослабления, повреждения	Подлежит рубке, % от запаса	вид	площадь, га	
																		Н	Р	Н	Р	Н	Р	Н	Р													
26	28	1,6	Защитные	Леса, расположенные в водоохраных зонах	участки лесов вокруг сельских населенных пунктов и садовых товариществ	-	-	10С	Всего	66	23	28	СМЧ	0,7	1	265 (275)	98	79,0		11,6		4,2			3,3	0,8								630; 337; 339.	5,2	не требует мероприятий	1,6	
									С	-	-	-	-	-	-	-		79,0		11,6		4,2		3,3	0,8									5,2				

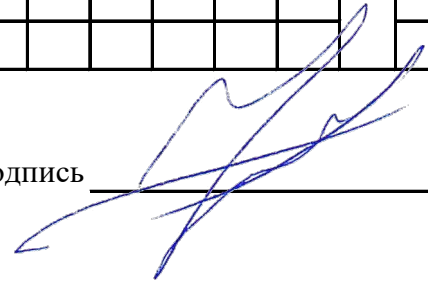
Условные обозначения: Н - деревья не подлежат рубке; Р - деревья подлежат рубке.

Исполнитель работ по проведению лесопатологического обследования:

Фамилия, имя и отчество (при наличии)

Филиппов А.П.

Подпись



Дата составления документа

21.08.2024

ВРЕМЕННАЯ ПРОБНАЯ ПЛОЩАДЬ № 1, 2,3,4

1.1 Субъект Российской Федерации: Чувашская Республика
Лесничество Алатырское
Участковое лесничество: Шумское
Урочище (дача): -
Квартал 26 Выдел 28 Площадь выдела 1,6 га.
Лесопатологический выдел: - Площадь лесопатологического выдела -

1.2 Метод перече́та: круговые площадки постоянного радиуса.

Количество лент / площадок: 4
Размеры площадок (длина x ширина/радиус): радиус 13.8- м.
Размер временной пробной площади: Размер временной пробной площади: 0.24 га

1.3 Фактическая таксационная характеристика насаждения:

Состав: 10С возраст 66 лет тип леса СМЧ
полнота 0,7 ; бонитет 1 ; запас на га 265 (275) кбм.
возобновление отсутствует.

1.4 Номер очага вредных организмов: б/н.

Тип очага вредных организмов: -

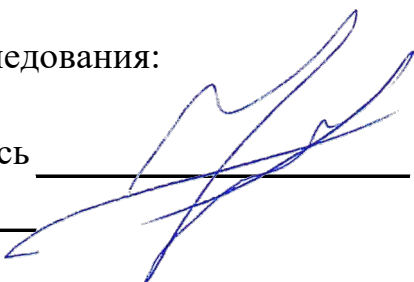
Фаза развития очага вредных организмов: -

1.5 Причина ослабления, повреждения насаждения и время:

внутривидовая конкуренция (код 630); повреждение (заселено или отработано) короедом шестизубчатым (код 337); повреждение (заселено или отработано) лубоедом сосновым малым (код 339). Время повреждения: 2020 гг. Состояние насаждения: без признаков ослабления, Средневзвешенная категория состояния насаждения: 1,38.

1.6 Назначенные мероприятия: не требует мероприятий.

Исполнитель работ по проведению лесопатологического обследования:

Фамилия, имя
и отчество (при наличии) Филиппов А.П. Подпись 

Дата составления документа: 21.08.2024

ВЕДОМОСТЬ ПЕРЕЧЕТА ДЕРЕВЬЕВ

Итоговая ведомость по насаждению. СКС насаждения: 1,38.

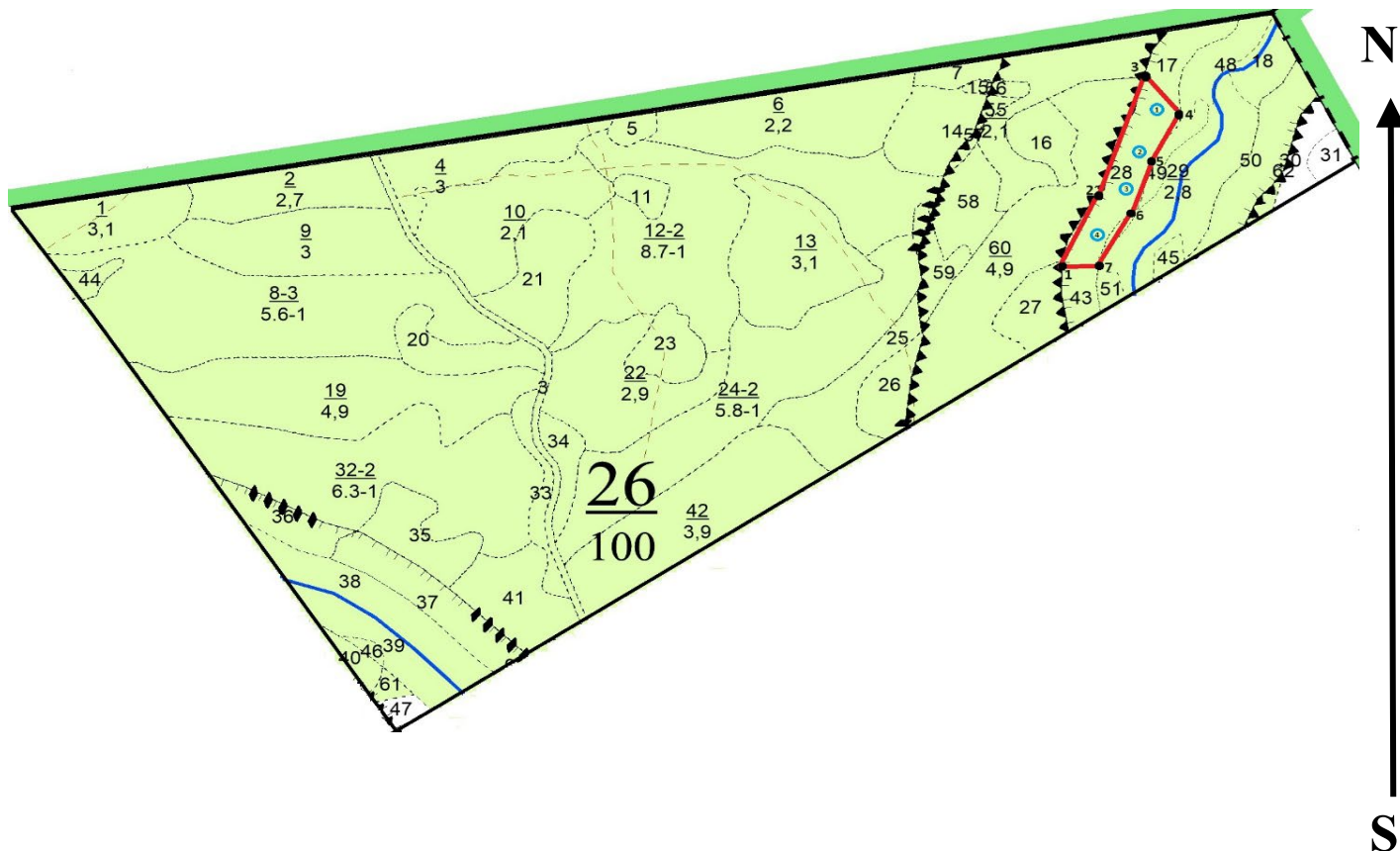
Ступени толщины см	Количество деревьев по категориям состояния, шт.																Всего	
	1		2		3		4		5		5 (а,б,в)			5 (г,д,е)			шт./ куб.м.	в т.ч. подлежит рубке, %
	Н	З	Н	З	Н	З	Н	З	Н	З	Н	З	О	Н	З	О		
1	2	3	4	5	6	7	8	9	10	11	12	13	14	15	16	17	18	19
12	2																2/ 0,16	
16	3																3/ 0,51	
20	6		1														7/ 2,1	
24	20		3		1			1				1					26/ 12,22	2,1
28	27		4		2			1								1	35/ 23,45	2
32	14		2		1			1									18/ 16,38	1
36	4		1														5/ 5,9	
40	2																2/ 2,96	
-																	0/ 0	
-																	0/ 0	
итого, шт	78		11		4			3				1				1	98	5,1
итого, куб.м.	50,4		7,4		2,7			2,1				0,5				0,7	63,8	5,2
итого, куб.%	79		11,6		4,2			3,3				0,8				1,1	100	5,2

Порода1: С. СКС породы: 1,38.

Ступени толщины см	Количество деревьев по категориям состояния, шт.																Всего	
	1		2		3		4		5		5 (а,б,в)			5 (г,д,е)			шт./ куб.м.	в т.ч. подлежит рубке, %
	Н	З	Н	З	Н	З	Н	З	Н	З	Н	З	О	Н	З	О		
1	2	3	4	5	6	7	8	9	10	11	12	13	14	15	16	17	18	19
12	2																2/ 0,16	
16	3																3/ 0,51	
20	6		1														7/ 2,1	
24	20		3		1			1				1					26/ 12,22	2,1
28	27		4		2			1								1	35/ 23,45	2
32	14		2		1			1									18/ 16,38	1
36	4		1														5/ 5,9	
40	2																2/ 2,96	
-																	0/ 0	
-																	0/ 0	
итого, шт	78		11		4			3				1				1	98	5,1
итого, куб.м.	50,4		7,4		2,7			2,1				0,5				0,7	63,8	5,2
итого, куб.%	79		11,6		4,2			3,3				0,8				1,1	100	5,2

Абрис участка

Масштаб 1:10000



Условные обозначения:		граница мероприятия		ленты перечета		неэксплуатационная площадь
-----------------------	--	---------------------	--	----------------	--	----------------------------

№ квартала	№ выдела	№ ЛП выдела	Размеры ленты (круговой площадки) перечета				Координаты ПП		
			№ круговой площадки	Длина, м	Ширина, м	Радиус, м			Площадь, га
26	28	-	1	-	-	13,8	0,06	54,7774	47,096859
			2	-	-	13,8	0,06	54,776699	47,096301
			3	-	-	13,8	0,06	54,776018	47,095874
			4	-	-	13,8	0,06	54,775487	47,095283

Номера точек	Координаты		Длина, м
1->2	54.77534°	47.09476°	129
2->3	54.77636°	47.09571°	168,6
3->4	54.7778°	47.09653°	65,8
4->5	54.77742°	47.09732°	95,2
5->6	54.77666°	47.09663°	77,2
6->7	54.776°	47.09627°	94,3
7->1	54.77526°	47.09555°	51,2

Исполнитель работ по проведению лесопатологического обследования:

Фамилия, имя и отчество (при наличии)

Филиппов А.П.

Подпись

Дата составления документа:

21.08.2024

