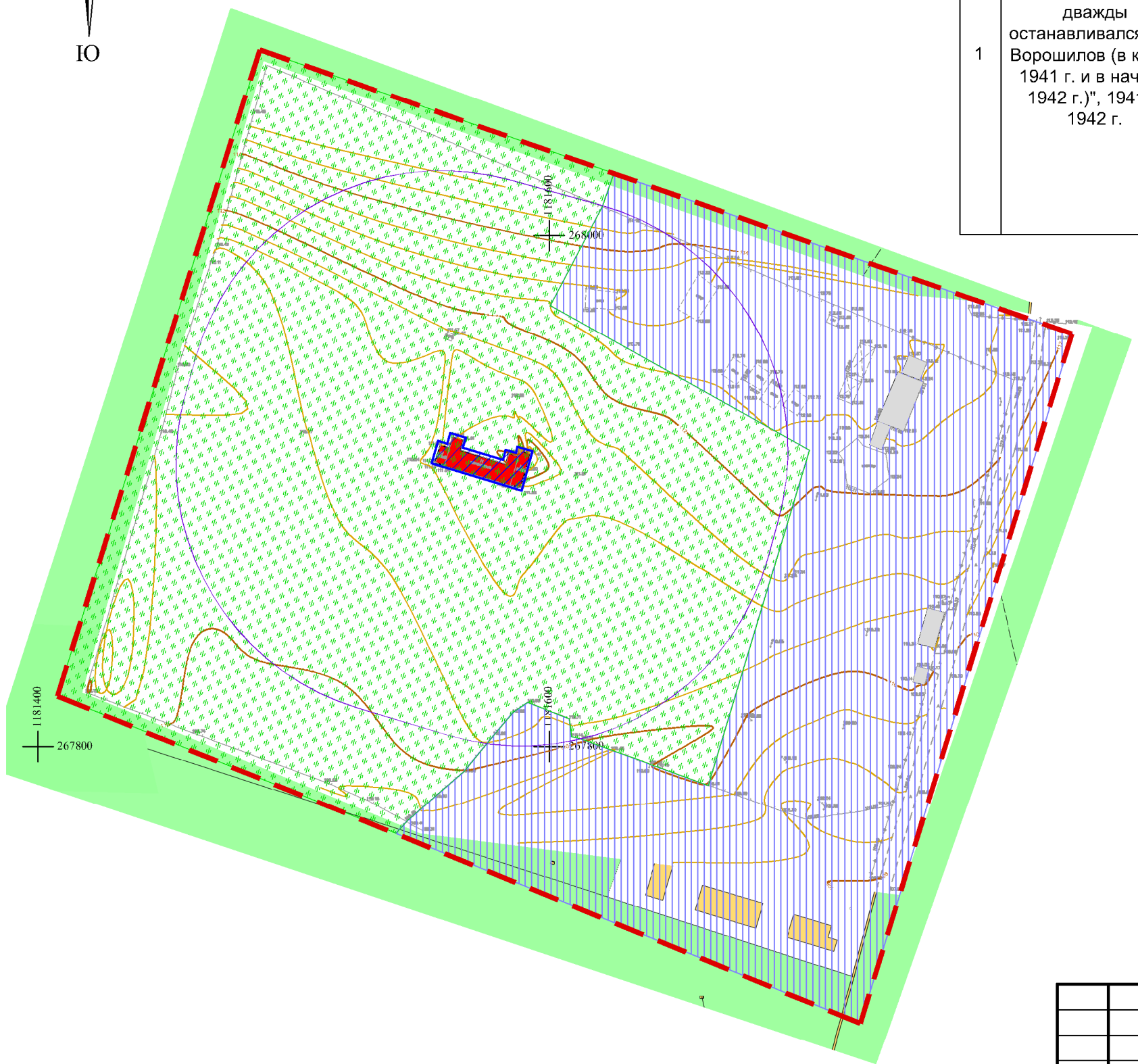
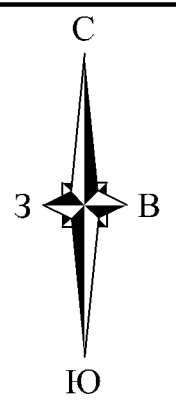


Экспликация объектов культурного наследия

№ п/п	Наименование объекта культурного наследия	Категория охраны	Нормативный правовой акт о постановке на государственную охрану объекта культурного наследия	Нормативный правовой акт об утверждении границ территории объекта культурного наследия
1	"Дом, в котором дважды останавливался К.Е. Ворошилов (в конце 1941 г. и в начале 1942 г.)", 1941г., 1942 г.	регионального значения	Постановление Совета Министров Чувашской АССР от 25 февраля 1974 г. №128 "Об утверждении списков памятников истории и культуры Чувашской АССР, подлежащих государственной охране"	Приказ Минкультуры Чувашии от 12 марта 2024 г. № 01-05/126 "Об утверждении границ территории объекта культурного наследия (памятника истории и культуры) регионального (республиканского) значения "Дом, в котором дважды останавливался К.Е. Ворошилов (в конце 1941 г. и в начале 1942 г.)", расположенного по адресу: Чувашская Республика, Алатырский муниципальный округ, с. Чуварлеи, ул. Николаева, д.142"



Условные обозначения

- Граница исследования
- Объект культурного наследия регионального назначения
- Хозяйственные постройки и пристройки, не имеющие архитектурной выразительности
- Граница территории объекта культурного наследия (номера утверждающих документов см. в экспликации)
- Граница защитной зоны объекта культурного наследия, действующая согласно пункту 34.1 Федерального закона №73 "Об объектах культурного наследия (памятниках истории и культуры) народов Российской Федерации" от 25.06.2002 г.
- Внутриквартальные территории с индивидуальными домами и огородами
- Территория, занятая объектами капитального, некапитального строительства и другими высотными объектами (деревья, кустарники и др.)
- Элементы ценного природного ландшафта
- Открытые участки природного ландшафта


Взам. инв. №	
Подл. и дата	
Инв. № подл.	

Контракт N 6/ЭЗК					
Проект зон охраны объекта культурного наследия регионального значения "Дом, в котором дважды останавливался К.Е. Ворошилов (в конце 1941 г. и в начале 1942 г.)", расположенного по адресу: Чувашская Республика, Алатырский муниципальный округ, с. Чуварлеи, ул. Николаева, д.142					
Изм.	Кол.уч.	Лист	И док.	Подпись	Дата
Специалист					
Нач.отдела					
Н.контр.					
Историко-культурный опорный план Масштаб 1:2000				Стадия	Лист
				НПР	2
					2
				ЧРО ВОО "ВООПИиК"	