

Условные обозначения:

Схема расположения элементов планировочной структуры. М 1:10 000

ЭКСПЛИКАЦИЯ

ГРАНИЦЫ

- Граница административного района
- Граница сельского поселения
- Санитарно-защитных зон
- Водоохранная зона
- Береговая линия
- Населенного пункта села

НАСЕЛЕННЫЕ ПУНКТЫ

- Юнга** - Центр сельского поселения
- Канаш** - Прочие сельские населенные пункты
- Территории сельских населенных пунктов
- Резерв территорий для перспективного градостроительного освоения
- Зона обслуживания населения/ существующие общественные центры населенных пунктов

ТЕРРИТОРИИ

- Пашня
- Кормовые угодья (пастбища, сенокосы)
- Леса 1 группы
- Леса 2 группы
- Противоэрозионные и ветрозащитные посадки
- Садоводство
- Оползни
- Зона развития туризма и сервиса
- Производственные зоны

ВОДНЫЕ ОБЪЕКТЫ

- Реки (название, направление)
- Ручьи пересыхающие
- Озера, водохранилища, запруды, копани
- Родники
- Колодцы и скважины с механическим подъемом воды

ТРАНСПОРТНЫЕ КОММУНИКАЦИИ И СООРУЖЕНИЯ

- Железные дороги
- Местные автодороги с твердым покрытием
- Местные автодороги с грунтовым покрытием
- Проселочные и лесные дороги
- Основные республиканские автодороги
- Мост
- Баки и цистерны для хранения горючего

САНИТАРНО-ЗАЩИТНЫЕ ЗОНЫ ОТ ИНЖЕНЕРНЫХ КОММУНИКАЦИЙ И СООРУЖЕНИЙ

- Зона санитарной охраны источников водоснабжения
- Санитарно-защитная зона межпоселкового газопровода 10,8 м
- Санитарно-защитная зона линии связи 10 м

САНИТАРНО-ЗАЩИТНЫЕ ЗОНЫ ОТ ОБЪЕКТОВ С/Х КОМПЛЕКСА И ПРОЧЕГО НАЗНАЧЕНИЯ

- Границы санитарно-защитных зон (от действующих или восстанавливаемых объектов промышленности)
- Санитарно-защитная зона от республиканских автодорог
- Охранная зона высокоскоростной жд магистрали 250 м

ФОРМЫ ЗЕМЛЕПОЛЬЗОВАНИЯ

- 1 - Федеральная собственность бессроного (постоянного) пользования СХПК им. Ленина
- 2 - Республиканская собственность
- 3 - Частная собственность коллективно-долевая
- 4 - Муниципальная собственность
- Границы земель собственности

УЧРЕЖДЕНИЯ ЗДРАВООХРАНЕНИЯ, ОБРАЗОВАНИЯ И КУЛЬТУРНО-БЫТОВОГО ОБСЛУЖИВАНИЯ

- СОШ - Средне образовательная школа
- Дом культуры, сельский клуб
- Магазин
- Почтамт
- Памятник
- Кафе, общепит
- Церковь
- Детский сад
- Автосервис
- Мотель
- Молельный дом храма св. Николая
- Часовня
- Предприятие общественного питания, столовая
- Отделение Сбербанка
- Фельдшерско-акушерский пункт

ОБЪЕКТЫ С/Х КОМПЛЕКСА И ПРОЧЕГО НАЗНАЧЕНИЯ

- Ферма крупного рогатого скота
- Свиноферма
- Пасека
- Кладбище
- Скотомогильники
- Лесное хозяйство, дом лесника
- Машино-тракторная мастерская
- Центры развития инфраструктуры населенного пункта

РЕКОНСТРУИРУЕМЫЕ ПОСЕЛКОВЫЕ ДОРОГИ

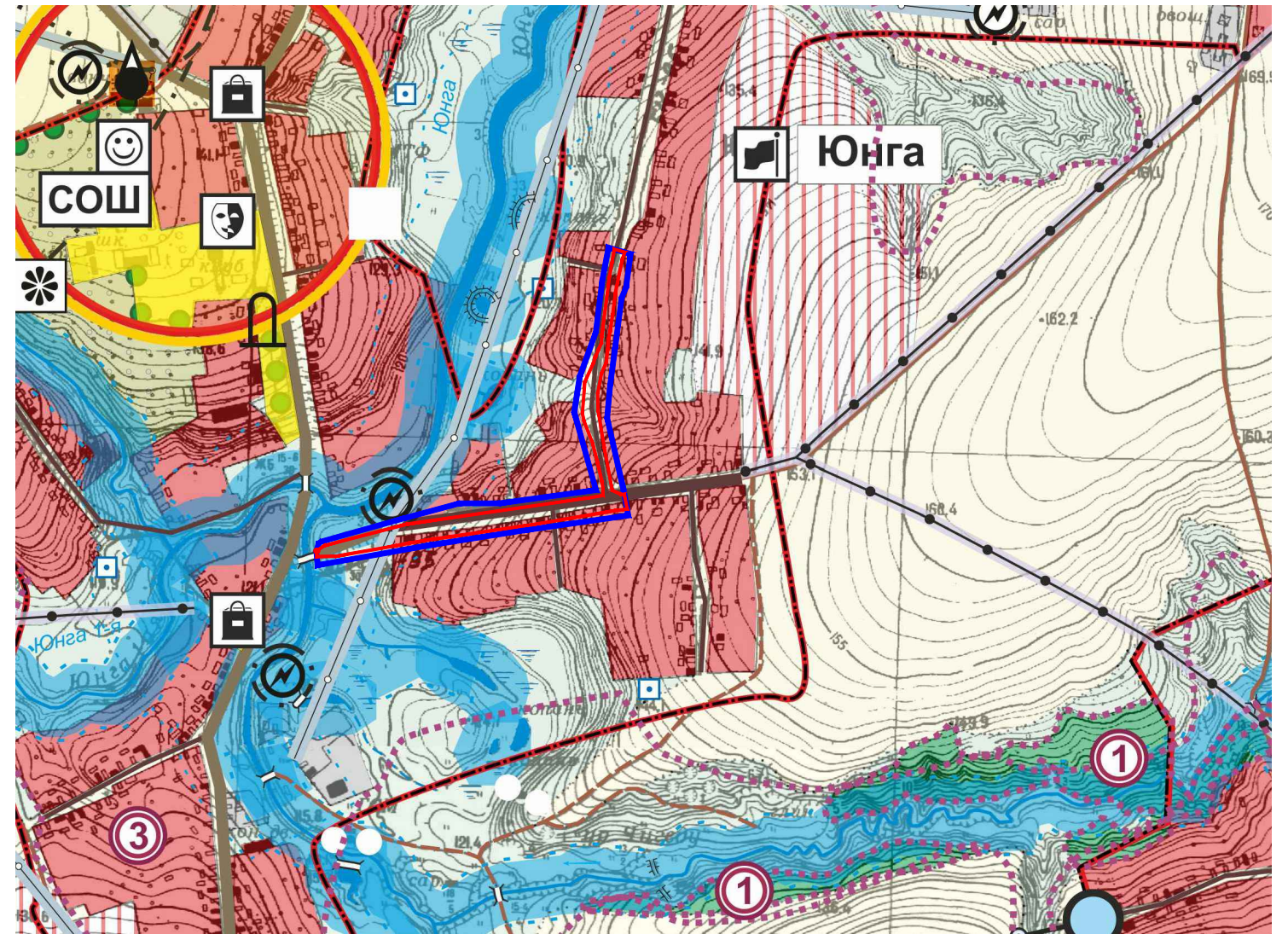
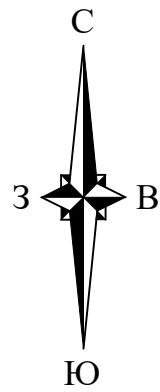
- Главная поселковая автодорога с твердым покрытием
- Поселковая дорога с твердым покрытием

ОБЪЕКТЫ ПРИДОРОЖНОЙ ИНФРАСТРУКТУРЫ

- Автозаправочная станция
- Остановки автобусов с павильоном
- Площадки стоянки

ИНЖЕНЕРНЫЕ КОММУНИКАЦИИ И СООРУЖЕНИЯ

- ЛЭП - 500кВ: санитарно-защитная зона 30 м
- ЛЭП - 220кВ: санитарно-защитная зона 25 м
- ЛЭП - 110кВ: санитарно-защитная зона 20 м
- ЛЭП - 10кВ: санитарно-защитная зона 10 м
- Трансформаторы
- Распределительная электроподстанция
- Межпоселковый газопровод
- Водонапорная башня
- ГРП
- Линия связи подземная
- Линия связи наземная
- Нефтепровод
- Нефтепровод подземный
- Водопровод подземный



- Граница территории, в отношении которой осуществляется подготовка схемы расположения элементов планировочной структуры, в пределах границ села Юнга Моргаушского района Чувашской Республики, на территории которого устанавливаются границы зоны планируемого размещения линейного объекта
- Граница зоны планируемого размещения линейного объекта

Примечание: Границы зон планируемого размещения линейных объектов, подлежащих реконструкции в связи с изменением их местоположения, отсутствуют.

						Договор № 151 от 02.07.2020г.			
						Проект планировки и проект межевания территории для размещения объекта капитального строительства «Автомобильная дорога по улицам Большие Чуваки и Молодежная в селе Юнга Моргаушского района Чувашской республики»			
Изм.	Кол.уч.	Лист	№ док.	Подпись	Дата	Проект планировки территории Материалы по обоснованию	Стадия	Лист	Листов
ГАП				Садовников В.А.			ППТ	1	6
Нач. отдела				Немова Л.Г.					
Специалист				Андреева Н.В.					
Ген.Директор				Токмолаева Л.И.		Схема расположения элементов планировочной структуры. М 1:10 000	ООО "НПП "Инженер"		