

УТВЕРЖДАЮ:

Заместитель министра природных
ресурсов и экологии Чувашской Республики

должность

Е.М. Дымза

фамилия, имя и отчество (при наличии)

дата

Акт

лесопатологического обследования № 37

лесных насаждений Кирское (лесничество)
Чувашская Республика (субъект Российской Федерации)

Способ лесопатологического обследования: 1. Визуальный
2. Инструментальный

Место проведения:

Участковое лесничество	Урочище (дача)	Квартал	Выдел	Площадь выдела, га	Лесопато- логический выдел	Площадь лесопатологи- ческого выдела, га
Гартовское	-	25	7	1,3	-	-

Лесопатологическое обследование проведено на общей площади 1,3 га.

Кадастровый номер участка: _____
(для участков, предоставленных в постоянное (бессрочное) пользование, аренду)

Документ о праве пользования: _____

(тип документа о праве пользования, дата, номер, вид разрешенного использования)

Согласовано:

Лесничий по Кирскому лесничеству КУ ЧР "Лесная охрана"
Минприроды Чувашии
"10" 06 2024 год

А.А. Степанов

Директор БУ "Кирское лесничество"
Минприроды Чувашии
"10" 06 2024 год

А.И. Мартынов

2. Инструментальное (детальное) обследование лесных насаждений.

2.1 . Лесничество	<u>Кирское</u>		
Участковое лесничество	<u>Гартовское</u>		
Урочище (дача)	<u>-</u>	Квартал <u>25</u>	Выдел <u>7</u>
Лесопатологический выдел	<u>-</u>		

Наличие ограничений или особенностей участка, влияющих на назначение СОМ:

имеется угроза увеличения пожарной опасности в лесах;

имеется угроза возникновения очагов вредных организмов;

(отметка о наличии ООПТ, ОЗУ, водоохранной зоны, радиоактивного загрязнения лесов, угрозы возникновения очагов вредных организмов или пожарной опасности в лесах)

2.2. Фактическая таксационная характеристика лесного насаждения **не соответствует** таксационному описанию.

Причины несоответствия:

существенное изменение таксационных характеристик насаждения в результате повреждения ураганными ветрами.

Ведомость лесных участков с выявленными несоответствиями таксационным описаниям приведена в приложении 1 к данному Акту.

2.3. Состояние насаждений:

устойчивое (СКС < 1,50)	<input type="checkbox"/>
с нарушенной устойчивостью (СКС ≥ 1,51 - ≤ 4,50)	<input checked="" type="checkbox"/>
с утраченной устойчивостью (СКС ≥ 4,51)	<input type="checkbox"/>

2.4. Средневзвешенная категория состояния 2,53

Причины ослабления, повреждения насаждения:

повреждение (заселено или отработано) короедом шестизубчатым (код 337); воздействия шквалистых и ураганных ветров прошлых лет, повлекшие слом стволов деревьев (код 822). Данные причины определены по следующим признакам: ажурность кроны; обрыв корней (вывал) прошлых лет; отработано стволовыми вредителями > 1/2 окр. ств. под кроной; слом ствола под кроной прошлых лет.

2.5. Выборке подлежит 31,1 % деревьев по запасу, в том числе:

без признаков ослабления 0 %,
ослабленных 0 %,
сильно ослабленных 0 %,
усыхающих 0 %,
свежего сухостоя 0 %,
свежего ветровала 0 %,
свежего бурелома 0 %,
старого сухостоя 13,2 %,
старого ветровала 14,4 %,
старого бурелома 3,5 %.

Причины назначения: _____
Причины назначения: _____
Причины назначения: _____
Причины назначения: _____

2.6. Полнота лесного насаждения после уборки деревьев, подлежащих рубке, составит: 0,55.
Критическая полнота для данной категории лесных насаждений и преобладающей породы составляет: 0,3

ЗАКЛЮЧЕНИЕ к инструментальному обследованию участка.

В обследованном насаждении в кв. 25 выд. 7 средневзвешенная категория состояния насаждения составляет 2,53, что характеризует данное насаждение как "сильно ослабленное". С целью предотвращения негативных процессов, снижения ущерба от их воздействия назначено: проведение ВСП на площади 1,3 га. Запас вырубаемой древесины в выделе составит 104 куб.м.

Участковое лесничество	Урочище (дача)	Квартал	Выдел	Площадь выдела, га	Лесопатологический выдел	Площадь лесопатологического выдела	Вид мероприятия	Площадь мероприятия, га	Породы	Доля вырубимой древесины по запасу, %	Рекомендуемый срок проведения мероприятия
1	2	3	4	5	6	7	8	9	10	11	12
Гартовское	.	25	7	1,3	-	-	ВСП	1,3	С, Б.	31,1	2024-2025 г.г.

Ведомость временной пробной площади и абрис участка прилагаются (приложение 2 и 3 к Акту).

РЕКОМЕНДАЦИИ по проведению мероприятий, не относящихся к мероприятиям по предупреждению распространения вредных организмов: _____

Дата проведения ЛПО: 09.06.2024 года.

Дата составления документа: 10.06.2024 года.

Исполнитель работ по проведению лесопатологического обследования

Фамилия, имя и отчество (при наличии) Зеткин А.Н.

Организация БУ "Кирское лесничество" Минприроды Чувашии

Должность Начальник участка

Подпись _____

Телефон 89053466341

Результаты проведения лесопатологического обследования лесных насаждений

за июнь 2024 г.

Субъект Российской Федерации:

Чувашская Республика

Лесничество (лесопарк):

Кирское

Участковое лесничество:

Гартовское

Урочище (лесная дача):

-

1	2	3	4	5	6	7	8	Таксационная характеристика лесного насаждения										18	Распределение деревьев по категориям состояния, % от запаса												33	34	Назначенные мероприятия				
								9	10	11	12	13	14	15	16	17	без признаков ослабления		ослабленные		сильно ослабленные		усыхающие		27	28	29	30	31	32			35	36			
																	Н		Р	Н	Р	Н	Р	Н											Р		
25	7	1,3	Эксплуатационные	-	нет	-	-	5С5Б	Всего	70	22	26	СК	0,5	2	180 (260)	55	40,2		28,7														337; 822	31,1	ВСП	1,3
									С	-	-	-	-	-	-	-		32,7		21,7														45,6			
									Б	-	-	-	-	-	-	-		48,5		36,6														14,9			
										-	-	-	-	-	-	-																					
										-	-	-	-	-	-	-																					
										-	-	-	-	-	-	-																					
										-	-	-	-	-	-	-																					
										-	-	-	-	-	-	-																					

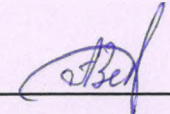
Условные обозначения: Н - деревья не подлежат рубке; Р - деревья подлежат рубке.

Исполнитель работ по проведению лесопатологического обследования:

Фамилия, имя и отчество (при наличии)

Зеткин А.Н.

Подпись



Дата составления документа

10.06.2024

Ведомость

лесных участков с выявленными несоответствиями таксационным описаниям

Субъект Российской Федерации: Чувашская Республика Лесничество (лесопарк): Кирское
 Участковое лесничество: Гартовское Урочище (лесная дача): -

1	2	3	4	5	6	7	8	9	10	Таксационная характеристика									Заложено пробных площадей	
										11	12	13	14	15	16	17	18	19	20	21
2014	25	7	1,3	Эксплуатационные	.	нет	ТО			5С5Б	Сосна	70	22	26	СК	0,7	2	260		
							Ф	-	1,3	5С5Б	Сосна	70	22	26	СК	0,5	2	180 (260)	2	0,13

Условные обозначения

ТО - таксационные описания

Ф - фактическая характеристика лесного насаждения

Исполнитель работ по проведению лесопатологического обследования:

Фамилия, имя и отчество (при наличии)

Зеткин А.Н.

Подпись



ВРЕМЕННАЯ ПРОБНАЯ ПЛОЩАДЬ № 1

1.1 Субъект Российской Федерации: Чувашская Республика
Лесничество Кирское
Участковое лесничество: Гартовское
Урочище (дача): -
Квартал 25 Выдел 7 Площадь выдела 1,3 га.
Лесопатологический выдел: - Площадь лесопатологического выдела 1,3 га.

1.2 Метод перече́та: ленточная пробная площадь.

Количество лент / площадок: 2
Размеры площадок (длина x ширина/радиус): 130x10 м.
Размер временной пробной площади: Размер временной пробной площади: 0,13 га

1.3 Фактическая таксационная характеристика насаждения:

Состав: 5С5Б возраст 70 лет тип леса СК
полнота 0,5; бонитет 2; запас на га 180(260) кубм.
возобновление отсутствует.

1.4 Номер очага вредных организмов: б/н.

Тип очага вредных организмов: -

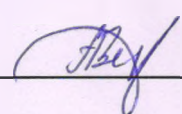
Фаза развития очага вредных организмов: -

1.5 Причина ослабления, повреждения насаждения и время:

*повреждение (заселено или отработано) короедом шестизубчатым (код 337);
воздействия шквалистых и ураганных ветров прошлых лет, повлекшие слом
стволов деревьев (код 822). Время повреждения: 2023 гг. Состояние насаждения:
сильно ослабленное, Средневзвешенная категория состояния насаждения: 2,53.*

1.6 Назначенные мероприятия: ВСР.

Исполнитель работ по проведению лесопатологического обследования:

Фамилия, имя
и отчество (при наличии) Зеткин А.Н. Подпись 
Дата составления документа: 10.06.2024 года.

ВЕДОМОСТЬ ПЕРЕЧЕТА ДЕРЕВЬЕВ

Итоговая ведомость по насаждению. СКС насаждения: 2,53.

Ступени толщины см	Количество деревьев по категориям состояния, шт.																Всего	
	1		2		3		4		5		5 (а,б,в)			5 (г,д,е)			шт./ куб.м.	в т.ч. подлежит рубке, %
	Н	З	Н	З	Н	З	Н	З	Н	З	Н	З	О	Н	З	О		
1	2	3	4	5	6	7	8	9	10	11	12	13	14	15	16	17	18	19
16																1	1/ 0,17	1,8
20	7		3											4			14/ 4,12	7,3
24	8		4											2			14/ 6,26	3,6
28	4		1											4		1	10/ 6,4	9,1
32	3		2											2		1	8/ 7	5,5
36	1		3											1		1	6/ 6,84	3,6
40			1														1/ 1,48	
44	1																1/ 1,82	
-																	0/ 0	
-																	0/ 0	
итого, шт	24		14											13		4	55	30,9
итого, куб.м	13,7		9,8											7,6		3,0	34,1	31,1
итого, куб.%	40,2		28,7											22,3		8,8	100	31,1

Порода1: С СКС породы: 3,04.

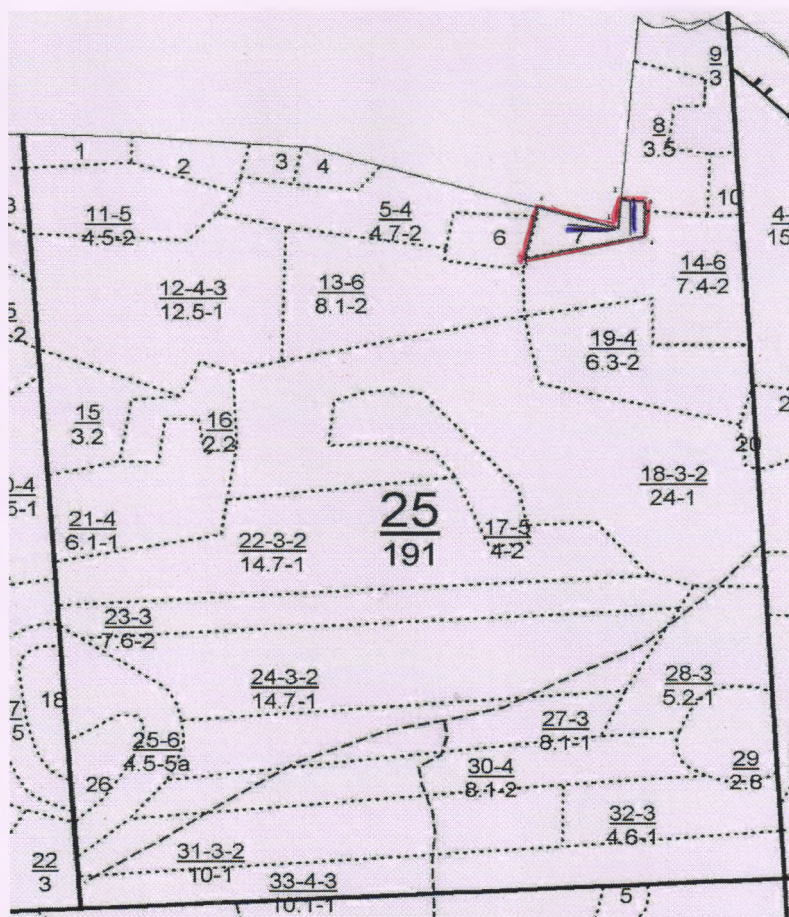
Ступени толщины см	Количество деревьев по категориям состояния, шт.																Всего	
	1		2		3		4		5		5 (а,б,в)			5 (г,д,е)			шт./ куб.м.	в т.ч. подлежит рубке, %
	Н	З	Н	З	Н	З	Н	З	Н	З	Н	З	О	Н	З	О		
1	2	3	4	5	6	7	8	9	10	11	12	13	14	15	16	17	18	19
16																1	1/ 0,17	3,8
20	3		1											2			6/ 1,8	7,7
24	2		2											2			6/ 2,82	7,7
28	2													1		1	4/ 2,68	7,7
32	1													2		1	4/ 3,64	11,4
36			1											1		1	3/ 3,54	7,7
40			1														1/ 1,48	
44	1																1/ 1,82	
-																	0/ 0	
-																	0/ 0	
итого, шт	9		5											8		4	26	46,2
итого, куб.м	5,9		3,9											5,2		3,0	18,0	45,6
итого, куб.%	32,7		21,7											28,9		16,7	100	45,6

Порода2: Б СКС породы: 1,96.

Ступени толщины см	Количество деревьев по категориям состояния, шт.																Всего	
	1		2		3		4		5		5 (а,б,в)			5 (г,д,е)			шт./ куб.м.	в т.ч. подлежит рубке, %
	Н	З	Н	З	Н	З	Н	З	Н	З	Н	З	О	Н	З	О		
1	2	3	4	5	6	7	8	9	10	11	12	13	14	15	16	17	18	19
20	4		2											2			8/ 2,32	6,9
24	6		2														8/ 3,44	
28	2		1											3			6/ 3,72	10,3
32	2		2														4/ 3,36	
36	1		2														3/ 3,3	
-																	0/ 0	
-																	0/ 0	
-																	0/ 0	
-																	0/ 0	
итого, шт	15		9											5			29	17,2
итого, куб.м	7,8		5,9											2,4			16,1	14,9
итого, куб.%	48,5		36,6											14,9			100	14,9

Абрис участка

Масштаб 1:10000



Условные обозначения:		граница мероприятия		ленты перечета		неэксплуатационная площадь
-----------------------	--	---------------------	--	----------------	--	----------------------------

№ квартала	№ выдела	№ ЛП выдела	Размеры ленты (круговой площадки) перечета				Координаты ПП		
			№ ленты	Длина, м	Ширина, м	Радиус, м			Площадь, га
25	7	-	1	60	10	-	0,06	55,137654	46,585297
			2	70	10	-	0,07	55,137455	46,584107

Номера точек	Координаты		Длина, м
1->2	55,1375°	46,58497°	61,9
2->3	55,13805°	46,58509°	40,8
3->4	55,13792°	46,58569°	63,4
4->5	55,13735°	46,5857°	219,3
5->6	55,13695°	46,58233°	103,6
6->1	55,13786°	46,58263°	153,8

Исполнитель работ по проведению лесопатологического обследования:

Фамилия, имя

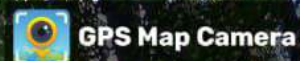
и отчество (при наличии)

Зеткин А.Н.

Подпись

Дата составления документа:

10.06.2024 года.



Долгая Поляна, Чувашская Республика, Россия

Неизвестная дорога, Долгая Поляна, Чувашская Респ., Россия, 429032

Lat 55.138008°


Long 46.585719°

09/06/24 04:28 PM GMT +03:00



Google



 GPS Map Camera

Долгая Поляна, Чувашская Республика, Россия

Неизвестная дорога, Долгая Поляна, Чувашская Респ., Россия, 429032

Lat 55.137702°

Long 46.583466°

09/06/24 04:39 PM GMT +03:00



Google



Долгая Поляна, Чувашская Республика, Россия

Неизвестная дорога, Долгая Поляна, Чувашская Респ., Россия, 429032

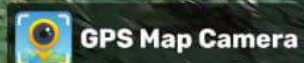
Lat 55.137563°

Long 46.583469°

09/06/24 04:37 PM GMT +03:00



Google



Долгая Поляна, Чувашская Республика, Россия

Неизвестная дорога, Долгая Поляна, Чувашская Респ., Россия, 429032

Lat 55.137702°

Long 46.583466°

09/06/24 04:39 PM GMT +03:00



Google