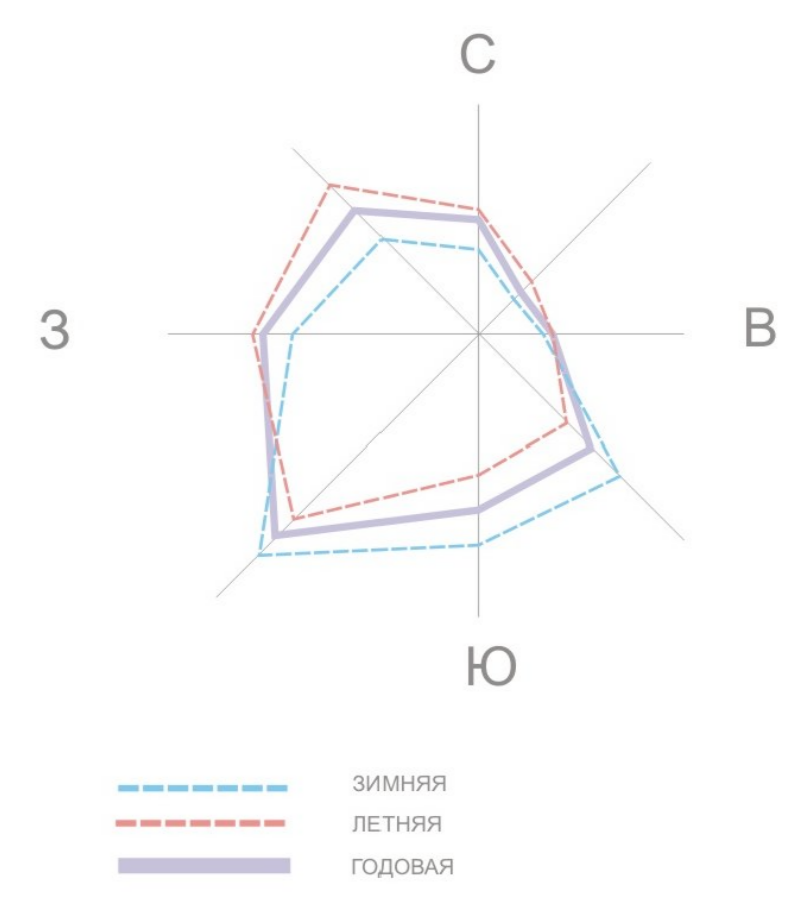


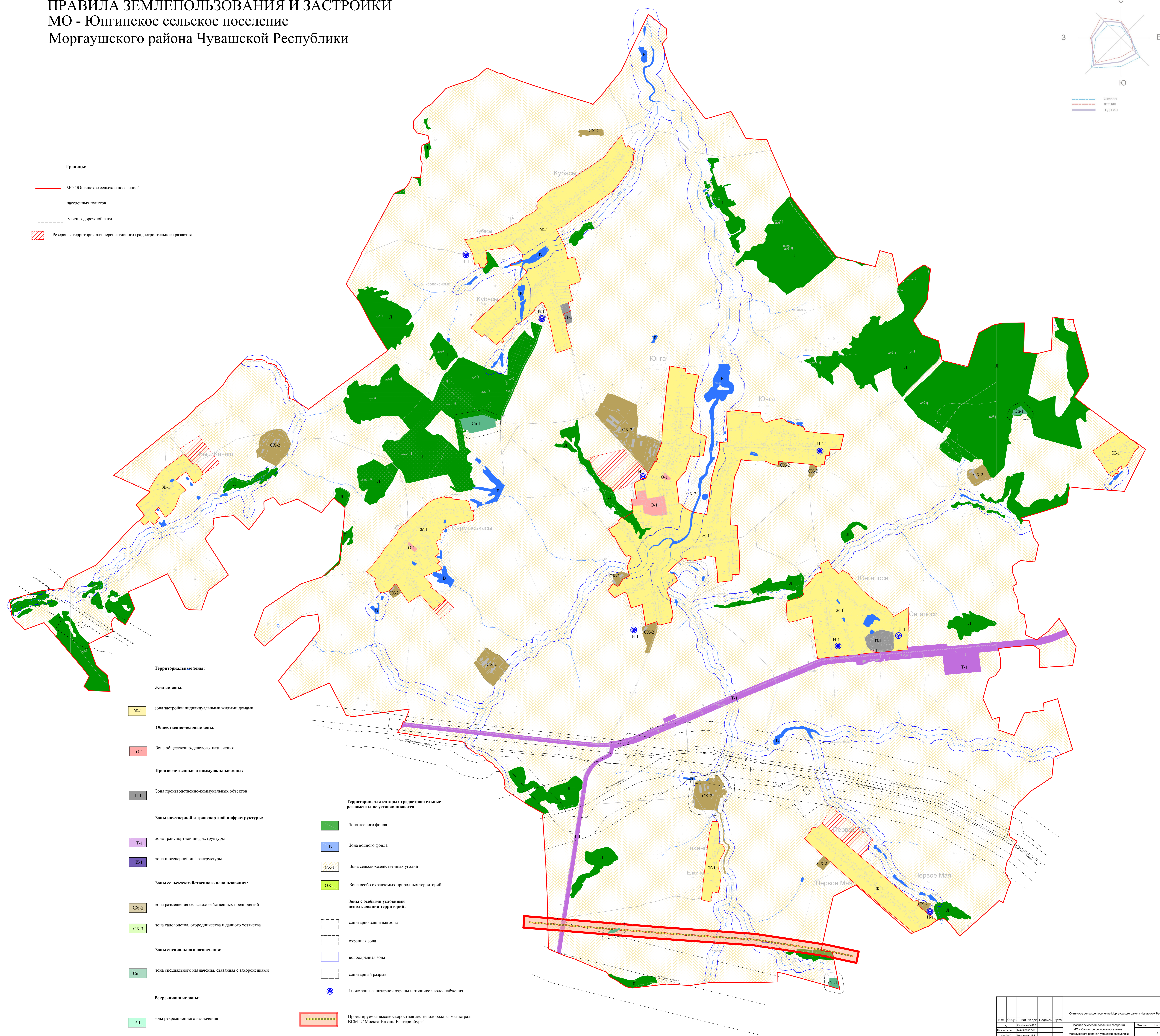
ПРАВИЛА ЗЕМЛЕПОЛЬЗОВАНИЯ И ЗАСТРОЙКИ

МО - Юнгинское сельское поселение

Моргаушского района Чувашской Республики



- Границы:**
- МО "Юнгинское сельское поселение"
 - населенных пунктов
 - улично-дорожной сети
 - Резервная территория для перспективного градостроительного развития



- Территориальные зоны:**
- Жилые зоны:**
- Ж-1 зона застройки индивидуальными жилыми домами
- Общественно-деловые зоны:**
- О-1 зона общественно-делового назначения
- Производственные и коммунальные зоны:**
- И-1 зона производственно-коммунальных объектов
- Зоны инженерной и транспортной инфраструктуры:**
- Т-1 зона транспортной инфраструктуры
 - В-1 зона инженерной инфраструктуры
- Зоны сельскохозяйственного использования:**
- СХ-2 зона размещения сельскохозяйственных предприятий
 - СХ-3 зона садоводства, огородничества и дачного хозяйства
- Зоны специального назначения:**
- Сп-1 зона специального назначения, связанная с захоронениями
- Рекреационные зоны:**
- Р-1 зона рекреационного назначения

- Территории, для которых градостроительные регламенты не устанавливаются:**
- Л зона лесного фонда
 - В зона водного фонда
 - СХ-1 зона сельскохозяйственных угодий
 - ОХ зона особо охраняемых природных территорий
- Зоны с особыми условиями использования территорий:**
- санитарно-защитная зона
 - охранный зона
 - водоохранная зона
 - санитарный разрыв
 - ⊙ I пояс санитарной охраны источников водоснабжения
- Проектируемая высокоскоростная железнодорожная магистраль ВСМ-2 "Москва-Казань-Екатеринбург"

Изм.	Кол. уч.	Лист № док.	Парк. №	Дата	Юнгинское сельское поселение Моргаушского района Чувашской Республики	Страна	Лист	Листов
1	1	1	1	1	Правила землепользования и застройки МО "Юнгинское сельское поселение Моргаушского района Чувашской Республики"	Россия	1	1
					Карта градостроительного зонирования			
					Масштаб 1:10000	ООО НПП "Можайер"		