

**Проект планировки и проект
межевания территории**

**VI микрорайона центральной части
города Чебоксары**



УЛ. СТУДЕНЧЕСКАЯ

Улица Урукова

Ул. Студенческая

Улица Урукова

Улица Академика Крылова

улица Академика Крылова

Театральная набережная

Родильное отделение
Московский пр., 3к1

Отделение
гематологии и
трансплантации
донорской почки

Перинатальное
отделение

Лабораторный
корпус

Пищеблок

Хирургический
корпус №2

Пранчанин

Галерея

Перогова, 2

Театр оперы
и балета
Московский
проспект, 1

Строительство
жилого комплекса
«Лайнер»
ул. Перогова, поз. 10

Корпус 3

Перогова, 4В

Противо-
туберкулезный
диспансер

Терапевтический
корпус

Перогова, 4

Перогова, 4Е

Улица Б.С. Маркова

Марк
Полковник

Маркова, 8
Позиция 23

Певческое поле
Театральная набережная, 6

Церковь
Иконы
Божией
Матери

4к1

4А

Детский сад
Крылова, 5А

Маркова, 12
Поз. 24

4к2

ТК «Залев»

Подземные
гаражи

5к1

Маркова, 14
Позиция 25

1Т

1

1

5

7

11

Крылова, 13

Маркова, 16/15
Поз. 19

3-й корпус
ЧГПУ
Перогова, 25

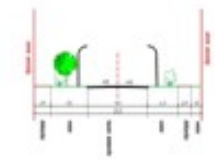
25А
6-й корпус
ЧГПУ

50 м

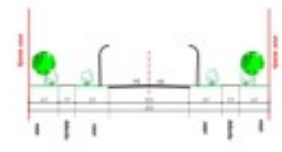




Линейный прорез 1-1
ул.С.Крылова



Линейный прорез 2-2
ул.Андреева А.И.Крылова



Ведомость дорог и улиц

Наименование	Категория	Ширина, м	Длина, м
ул.С.Крылова	Улицы и дороги местного значения: улица в жилой застройке	25,0	1552,0
ул.Андреева А.И.Крылова	Муниципальная улица районного значения: транспортно-пешеходная	25,0	450,0

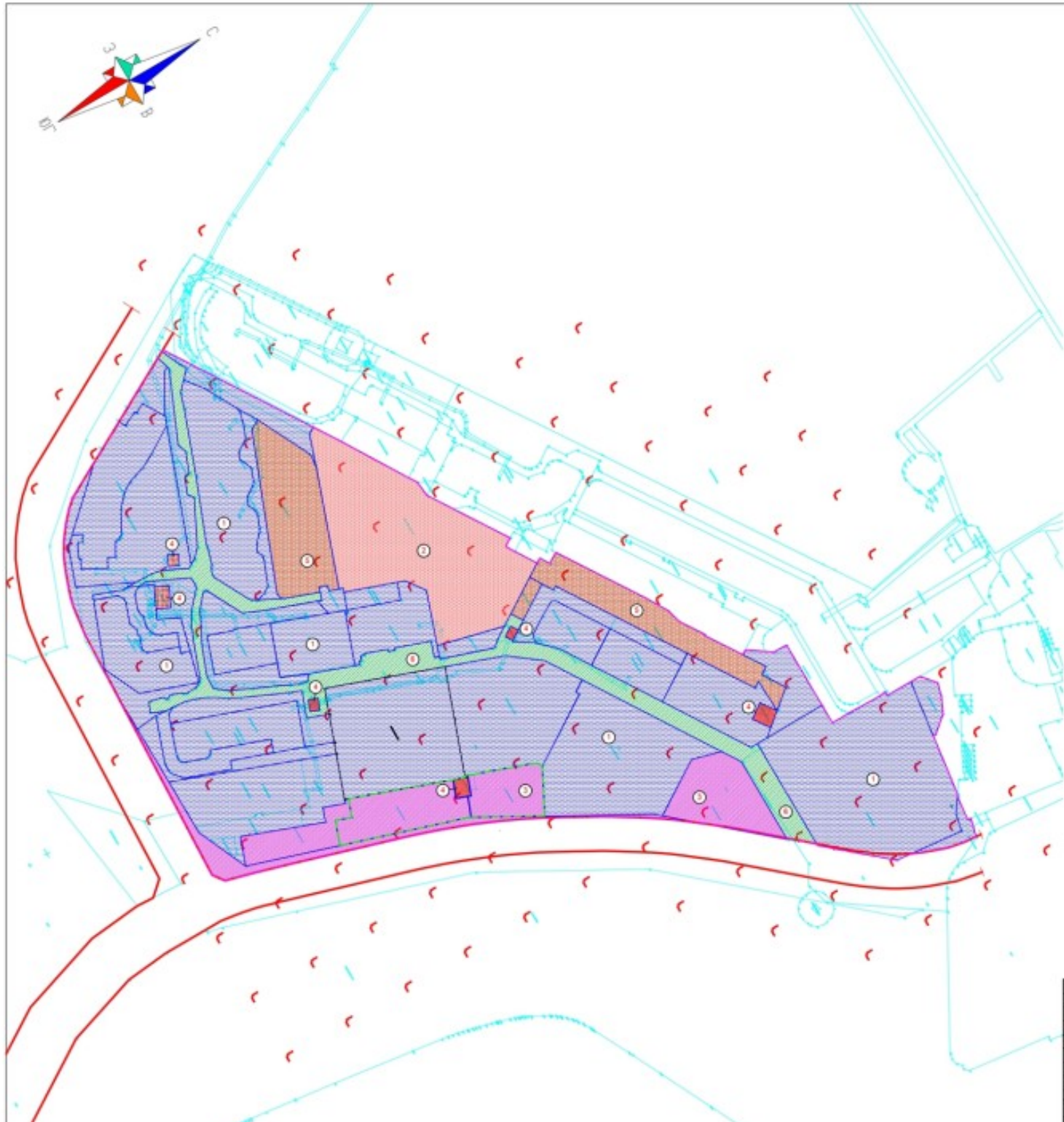
КОЛОРНОЕ ОБОЗНАЧЕНИЕ

- Границы, красные линии, улицы, зоны**
- граница разработки проекта планировки и землепользования территории жилого микрорайона
 - красные линии
 - граница планируемого размещения объектов капитального строительства
- Зоны и покрытия**
- зоны и покрытия планировочные
 - зоны и покрытия архитектурные и исторические
 - зоны с акцентированной средой (культурная, парковая)
 - зоны (парковые)
- Линейно-разрывные сети и инженерные сети**
- маршрутные улицы общер. значения: регулярной структуры
 - маршрутные улицы районного значения: транспортно-пешеходная
 - улицы и дороги местного значения: улица в жилой застройке
 - проезды пешеходные
 - проезды велосипедные
 - проезды районного значения
 - проезды местного значения: пешеходные

Другие элементы планировки

- парковки открытые

		Заказчик: ООО «КВинтер»		— ЛУ	
		Проект планировки микрорайона А в центральной части с. Чебоксары ЧР			
№	Итого	№	Итого	№	Итого
1/01	1	1/02	1	1/03	1
Проект планировки		Проект планировки		Проект планировки	
Две организации: ООО «КВинтер»		Две организации: ООО «КВинтер»		ООО «КВинтер»	
№ 2000		№ 2000		№ 2000	



УСЛОВНЫЕ ОБОЗНАЧЕНИЯ:

Вид разрешенного использования земельных участков:

- многоэтажная жилая застройка
- образование и просвещение
- обслуживание жилой застройки
- коммунальное обслуживание
- обслуживание транспорта
- общее пользование территории

Границы, красные линии, иные линии

- границы разработки проекта планировки и межевание территории жилого микрорайона
- границы зоны планируемого размещения объектов капитального строительства местного значения
- красные линии
- границы существующих объектов строительства
- границы планируемого размещения объектов капитального строительства

1. Территория 6 микрорайона входит в зону размещения объектов капитального строительства местного значения.

				Заказчик: ООО СК "Центр" - ГИП		
				Проект планировки микрорайона N 6 центральной части г. Чебоксары ЧР		
				Проект планировки, Основная часть		Страница Лист Листов
				П		2
				ООО АБ "Классика"		
				ФОРМАТ А2		



Экспликация зданий и сооружений

№ по ПЭТ	Наименование	Примечание
8	12-и этажный жилой дом со встроенно-пристроенным машино	существует
8а	9-10 этажный жилой дом со встроенными оранжереями	существует
9	Индивидуальный 10-этажный жилой дом со встроенно-пристроенными оранжереями	существует
10	Многоквартирный жилой дом парковой этажности со встроенными помещениями обслуживания в парковой зоне	строится
11	5-и этажный жилой дом со встроенно-пристроенными парковочными местами	существует
11А	Парковочный этаж на эксплуатируемой кровле	существует
12	Индивидуальный жилой дом парковой этажности со встроенно-пристроенной оранжереей	существует
13	8-9 этажный жилой дом со встроенно-пристроенными гаражными машино	существует
14	16-и этажный жилой дом со встроенными оранжереями	существует
15	18-и этажный жилой дом со встроенными оранжереями	существует
16	16-и этажный жилой дом со встроенными оранжереями	существует
16А	Эксплуатируемая кровля с парковочными местами	существует
17	5-и этажный жилой дом со встроенными оранжереями в парковой зоне	существует
18	5-и этажный жилой дом с парковой этажной и встроенными оранжереями	существует
19	2-и этажный машино гаражный и многофункциональный гараж	существует
20	Многофункциональный комплекс для обслуживания жителей	проектируется
22	Многофункциональный комплекс для обслуживания жителей	проектируется
23	Жилой дом парковой этажности с машино гаражом, со встроенными оранжереями и парковочными местами, площадью на 11 машино-места 5 этажная этаж	существует
24	Многоквартирный жилой дом со встроенно-пристроенными помещениями обслуживания и парковой этажной	строится
25	Многоквартирный жилой дом со встроенно-пристроенными машино гаражными	существует
26	Детское дошкольно-образовательное учреждение на 300 мест	существует
27	Многофункциональный комплекс для обслуживания жителей	существует
29	Гаражно-ремонтный пункт	существует
30	Трансформаторная подстанция - 2	существует
31	Трансформаторная подстанция - 3	существует
32	Трансформаторная подстанция - 4	существует
33	Гаражно-ремонтный пункт	существует
34	Трансформаторная подстанция - 5	проектируется
35	Парковочный пункт совмещенный с трансформаторной подстанцией	существует

ИСТОЧНЫЕ ОБОЗНАЧЕНИЯ

- граница территории жилого микрорайона
- граница территории жилого микрорайона
- граница территории жилого микрорайона
- граница территории жилого микрорайона

Здания и сооружения

- здания и сооружения
- здания и сооружения существующие и проектируемые

Объекты благоустройства, озеленения и благоустройства

- озеленение микрорайона
- озеленение микрорайона бульваров
- детские, спортивные, досуговые площадки и площадки открытого назначения

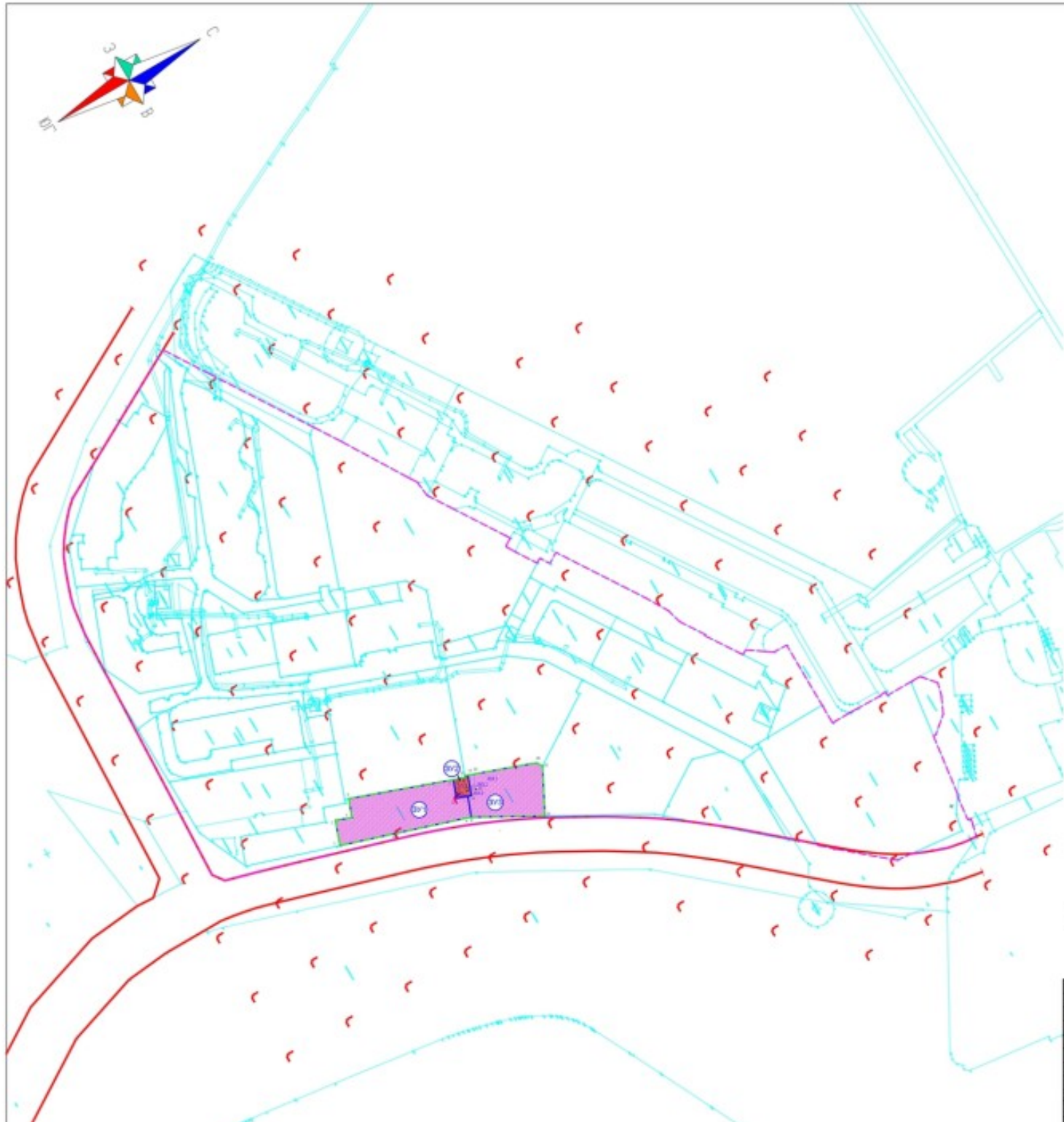
Дорожная сеть

- тротуары, улочки, проезды
- проезды и дорожки
- бульвары

Иные объекты озеленения

- номера зданий домов по схеме
- парковки (внутренние и внешние)
- детские, спортивные, досуговые площадки и площадки открытого назначения

Инв. №: 000 ОК/Итер*					- /IV	
Проект планировки микрорайона А в центральной части с. Чебоксары ЧР						
Проект планировки					Лист	Всего
Дата утверждения планировочного решения: 28.04.2010 № 1/330/10					3	
Инв. №: 000 ОК/Итер*					000 АБ "Космос"	



УСЛОВНЫЕ ОБОЗНАЧЕНИЯ:

Вид разрешенного использования земельных участков:

- обслуживание жилой застройки
- коммунальное обслуживание

Границы, красные линии, иные линии:

- границы разработки проекта планировки и межевания территории жилого микрорайона
- границы зоны планируемого размещения объектов капитального строительства местного значения
- красные линии
- границы существующих объектов строительства
- границы планируемого размещения объектов капитального строительства

Иные элементы оформления:

- кадастровый номер существующего земельного участка
- л* - поворотная точка границы планируемого земельного участка
- ЗУ2 - номер планируемого земельного участка
- лж.1 - номер земельного участка, образованного в составе проектируемого участка из фрагментов существующих ЗУ

1. Проект межевания территории выполнен в координатах МСК-21.
2. Каталог координат представлен в том 3 пояснительной записки к проекту межевания территории.

				Заказчик: ООО СК "Центр" - ЛПТ		
				Проект планировки микрорайона N 6 центральной части г. Чебоксары ЧР		
				Проект межевания		
				Старая	Лист	Листов
				П	1	1
				Чертеж межевания территории. М1:1000		
				ООО АБ "Классика"		
				ФОРМАТ А2		

