

УТВЕРЖДАЮ:

Заместитель министра природных ресурсов и
экологии Чувашской Республики

должность

Е.М. Дымза

фамилия, имя и отчество (при наличии)

дата

Акт

лесопатологического обследования № 117

лесных насаждений Канашское (лесничество)
Чувашская Республика (субъект Российской Федерации)

Способ лесопатологического обследования: 1. Визуальный
2. Инструментальный

Место проведения:

Участковое лесничество	Урочище (дача)	Квартал	Выдел	Площадь выдела, га	Лесопатологический выдел	Площадь лесопатологического выдела, га
Канашское	-	139	3	6	1	2,5

Лесопатологическое обследование проведено на общей площади 2,5 га.

Кадастровый номер участка: _____
(для участков, предоставленных в постоянное (бессрочное) пользование, аренду)

Документ о праве пользования: _____
(тип документа о праве пользования, дата, номер, вид разрешенного использования)

Согласован
Лесничий по Канашскому лесничеству
КУ ЧР "Лесная охрана"
Минприроды Чувашии
"28" 06 2024 год
Директор БУ "Канашское лесничество"
Минприроды Чувашии
"28" 06 2024 год


В.И. Глухов

Д.Р. Юнусов

2. Инструментальное (детальное) обследование лесных насаждений.

2.1 . Лесничество Канаишское
Участковое лесничество Канаишское
Урочище (дача) - Квартал 139 Выдел 3
Лесопатологический выдел 1

Наличие ограничений или особенностей участка, влияющих на назначение СОМ:

в выделе имеется ОЗУ: небольшие участки лесов, расположенные среди безлесных пространств.

(отметка о наличии ООПТ, ОЗУ, водоохранной зоны, радиоактивного загрязнения лесов, угрозы возникновения очагов вредных организмов или пожарной опасности в лесах)

2.2. Фактическая таксационная характеристика лесного насаждения не соответствует таксационному описанию.

Причины несоответствия:

неравномерный состав и другие характеристики насаждения.

Ведомость лесных участков с выявленными несоответствиями таксационным описаниям приведена в приложении 1 к данному Акту.

2.3. Состояние насаждений:

устойчивое (СКС <1,50)
с нарушенной устойчивостью (СКС ≥1,51-≤4,50)
с утраченной устойчивостью (СКС ≥4,51)

2.4. Средневзвешенная категория состояния 2,52

Причины ослабления, повреждения насаждения:

губка корневая (код 466); воздействия сильных ветров прошлых лет, повлекшие наклон более 10°, изгиб или вывал деревьев (код 821); воздействия шквалистых и ураганных ветров прошлых лет, повлекшие слом стволов деревьев (код 822).

Данные причины определены по следующим признакам: обрыв корней (вывал) прошлых лет; слом ствола под кроной прошлых лет.

2.4.1 Заселено (отработано) стволовыми вредителями:

Вид вредителя	Порода	Встречаемость заселенных деревьев, % от запаса породы	Встречаемость отработанных деревьев, % от запаса породы	Степень заселения лесного насаждения
1	2	3	4	5
-	-	-	-	-
-	-	-	-	-
-	-	-	-	-
-	-	-	-	-
-	-	-	-	-
-	-	-	-	-

2.4.2 Повреждено огнем:

Вид пожара	Порода	Состояние корневых лап		Состояние корневой шейки		Высушивающие луба		Обугленность древесины более 1/3 высоты ствола	
		% поврежденных огнем корней	% деревьев с данным повреждением	Обугленность древесины шейки по окружности	% деревьев с данным повреждением	по окружности (1/4; 1/2; 3/4; более 3/4)	% деревьев с данным повреждением	по окружности ствола (< 1/2; > 1/2)	% деревьев с данным повреждением
1	2	3	4	5	6	7	8	9	10
-	-								
-	-								
-	-								
-	-								
-	-								

2.4.3 Поражено болезнями:

Болезнь/возбудитель	Порода	Встречаемость % от запаса насаждения	Степень поражения лесного насаждения (слабая, средняя, сильная)
1	2	3	4
Губка корневая	С	7,9	слабая
-	-	-	-
-	-	-	-
-	-	-	-
-	-	-	-
-	-	-	-

2.5. Выборке подлежит 31,7 % деревьев по запасу, в том числе:

без признаков ослабления 0 %,
ослабленных 0 %,
сильно ослабленных 0 %,
усыхающих 4,9 %,
свежего сухостоя 7,9 %,
свежего ветровала 0 %,
свежего бурелома 0 %,
старого сухостоя 15,7 %,
старого ветровала 1,9 %,
старого бурелома 1,3 %.

Причины назначения: _____
Причины назначения: _____
Причины назначения: _____
Причины назначения: _____

хвойные насаждения, п. 42 приказа
Минприроды России от 09.11.2020 № 912

2.6. Полнота лесного насаждения после уборки деревьев, подлежащих рубке, составит: 0,5.

Критическая полнота для данной категории лесных насаждений и преобладающей породы составляет: не лимитируется

ЗАКЛЮЧЕНИЕ к инструментальному обследованию участка.

В обследованном насаждении средневзвешенная категория состояния насаждения составляет 2,52, что характеризует данное насаждение как «сильно ослабленное», с нарушенной биологической устойчивостью. Доля деревьев с наличием признаков повреждения составляет 31,7%. Лесной участок относится к особо защитным участкам. С целью предотвращения негативных процессов, снижения ущерба от их воздействия назначена выборочная санитарная рубка. Запас вырубаемой древесины составит 230 куб.м.

Участковое лесничество	Урочище (дача)	Квартал	Выдел	Площадь выдела, га	Лесопатологический выдел	Площадь лесопатологического выдела	Вид мероприятия	Площадь мероприятия, га	Породы	Доля вырубимой древесины по запасу, %	Рекомендуемый срок проведения мероприятия
1	2	3	4	5	6	7	8	9	10	11	12
Канашское	.	139	3	6	1	2,5	ВСП	2,5	С.	31,7	до 2026 года

Ведомость временной пробной площади и абрис участка прилагаются (приложение 2 и 3 к Акту).

РЕКОМЕНДАЦИИ по проведению мероприятий, не относящихся к мероприятиям по предупреждению распространения вредных организмов нет.

Дата проведения ЛПО: 17.06.2024 года.

Дата составления документа: 28.06.2024 года.

Исполнитель работ по проведению лесопатологического обследования

Фамилия, имя и отчество (при наличии) Мерескин И.А.

Организация БУ "Канашское лесничество" Минприроды Чувашии

Должность Заместитель директора

Подпись _____

Телефон 88353320253

Ведомость

лесных участков с выявленными несоответствиями таксационным описаниям

Субъект Российской Федерации:

Чувашская Республика

Лесничество (лесопарк):

Канаишское

Участковое лесничество:

Канаишское

Урочище (лесная дача):

-

Год проведения лесосодействия	Номер квартала	Номер выдела	Площадь выдела, га	Целевое назначение лесов	Категория защитных лесов	ОЗУ	Источник данных	Номер лесопатологического выдела	Площадь лесопатологического выдела, га	Таксационная характеристика										Заложено пробных площадей	
										состав	порода	возраст, лет	средняя высота, м	средний диаметр, см	тип леса	полнота	бонитет	запас, куб. м/га	количество, шт.	общая площадь, га	
1	2	3	4	5	6	7	8	9	10	11	12	13	14	15	16	17	18	19	20	21	
2019	139	3	6	Защитные	Противозойзные леса	небольшие участки лесов, расположенные среди безлесных пространств	ТО			10С	Сосна	77	25	24	СДУБ	0,8	1	370			
							Ф	1	2,5	10С	Сосна	77	25	24	СДУБ	0,5	1	200 (290)	1	2,5	

Условные обозначения

ТО - таксационные описания

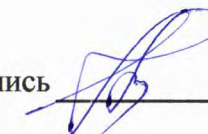
Ф - фактическая характеристика лесного насаждения

Исполнитель работ по проведению лесопатологического обследования:

Фамилия, имя и отчество (при наличии)

Мерескин И.А.

Подпись



Результаты проведения лесопатологического обследования лесных насаждений

за июнь 2024 г.

Субъект Российской Федерации: _____

Чувашская Республика

Лесничество (лесопарк): _____

Канаишское

Участковое лесничество: _____

Канаишское

Урочище (лесная дача): _____

-

1	2	3	4	5	6	7	8	Таксационная характеристика лесного насаждения									18	Распределение деревьев по категориям состояния, % от запаса												33	34	Назначенные мероприятия									
								9	10	11	12	13	14	15	16	17		без признаков ослабления		ослабленные		сильно ослабленные		усыхающие		27	28	29	30			31	32	35	36						
																		Н	Р	Н	Р	Н	Р	Н	Р																
139	3	6,0	Защитные	Противоэрозионные леса	небольшие участки лесов, расположенные среди безлесных пространств	1	2,5	10С	Всего	77	25	24	СДУБ	0,5	1	200 (290)	1310	51,9		2,9		13,5			4,9	7,9				15,7	1,9	1,3	466; 821; 822.	31,7	ВСП	2,5					
									С	-	-	-	-	-	-	-		51,9		2,9		13,5		4,9	7,9				15,7	1,9	1,3		31,7								

Условные обозначения: Н - деревья не подлежат рубке; Р - деревья подлежат рубке.

Исполнитель работ по проведению лесопатологического обследования:

Фамилия, имя и отчество (при наличии) _____

Мерескин И.А.

Подпись _____



Дата составления документа _____

28.06.2024

ВРЕМЕННАЯ ПРОБНАЯ ПЛОЩАДЬ

1.1 Субъект Российской Федерации: Чувашская Республика
Лесничество Канашское
Участковое лесничество: Канашское
Урочище (дача): -
Квартал 139 Выдел 3 Площадь выдела 6,0 га.
Лесопатологический выдел: 1 Площадь лесопатологического выдела 2,5 га.

1.2 Метод перече́та: сплошной перече́т.

Количество лент / площадок: ---
Размеры площадок (длина x ширина/радиус): ---
Размер временной пробной площади: Размер временной пробной площади: 2,5 га

1.3 Фактическая таксационная характеристика насаждения:

Состав: 10С возраст 77 лет тип леса СДУБ
полнота 0,5; бонитет 1; запас на га 290 кбм.
возобновление отсутствует.

1.4 Номер очага вредных организмов: 26.04.40.22.0016.


Тип очага вредных организмов: -
Фаза развития очага вредных организмов: -

1.5 Причина ослабления, повреждения насаждения и время:

губка корневая (код 466); воздействия сильных ветров прошлых лет, повлекшие наклон более 10°, изгиб или вывал деревьев (код 821); воздействия шквалистых и ураганных ветров прошлых лет, повлекшие слом стволов деревьев (код 822).
Время повреждения: 2023 гг. Состояние насаждения: сильно ослабленное,
Средневзвешенная категория состояния насаждения: 2,52.

1.6 Назначенные мероприятия: ВСП.

Исполнитель работ по проведению лесопатологического обследования:

Фамилия, имя
и отчество (при наличии) Мерескин И.А. Подпись 
Дата составления документа: 28.06.2024 года.

ВЕДОМОСТЬ ПЕРЕЧЕТА ДЕРЕВЬЕВ

Итоговая ведомость по насаждению. СКС насаждения: 2,52.

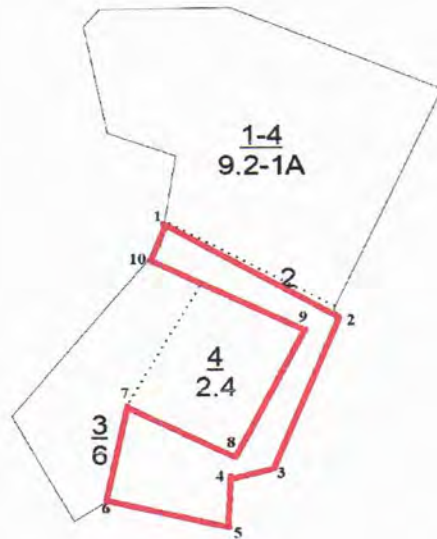
Ступени толщины см	Количество деревьев по категориям состояния, шт.																Всего	
	1		2		3		4		5		5 (а,б,в)			5 (г,д,е)			шт./ куб.м.	в т.ч. подлежит рубке, %
	Н	З	Н	З	Н	З	Н	З	Н	З	Н	З	О	Н	З	О		
1	2	3	4	5	6	7	8	9	10	11	12	13	14	15	16	17	18	19
12	11											14					25/ 2	1,1
16	60											34		46			140/ 23,8	6,1
20	143				44			4				20		71			282/ 84,6	7,3
24	154		4		57			15				25		63			318/ 149,46	7,9
28	123		12		40			23				23		54			275/ 184,25	7,6
32	94		12		32			12				13		39			202/ 183,82	4,9
36	45											4		4			53/ 62,54	0,6
40	15																15/ 22,2	
-																	0/ 0	
-																	0/ 0	
итого, шт	645		28		173			54				133		277			1310	35,4
итого, куб.м.	369,6		20,8		95,9			34,6				56,6		135,1			712,6	31,7
итого, куб,%	51,9		2,9		13,5			4,9				7,9		18,9			100	31,7

Порода1: С. СКС породы: 2,52.

Ступени толщины см	Количество деревьев по категориям состояния, шт.																Всего	
	1		2		3		4		5		5 (а,б,в)			5 (г,д,е)			шт./ куб.м.	в т.ч. подлежит рубке, %
	Н	З	Н	З	Н	З	Н	З	Н	З	Н	З	О	Н	З	О		
1	2	3	4	5	6	7	8	9	10	11	12	13	14	15	16	17	18	19
12	11											14					25/ 2	1,1
16	60											34		46			140/ 23,8	6,1
20	143				44			4				20		71			282/ 84,6	7,3
24	154		4		57			15				25		63			318/ 149,46	7,9
28	123		12		40			23				23		54			275/ 184,25	7,6
32	94		12		32			12				13		39			202/ 183,82	4,9
36	45											4		4			53/ 62,54	0,6
40	15																15/ 22,2	
-																	0/ 0	
-																	0/ 0	
итого, шт	645		28		173			54				133		277			1310	35,4
итого, куб.м.	369,6		20,8		95,9			34,6				56,6		135,1			712,6	31,7
итого, куб,%	51,9		2,9		13,5			4,9				7,9		18,9			100	31,7

Абрис участка

Масштаб 1:10000



Условные обозначения:		граница мероприятия		ленты перечета		неэксплуатационная площадь
-----------------------	--	---------------------	--	----------------	--	----------------------------

№ квартала	№ выдела	№ ЛП выдела	Размеры ленты (круговой площадки) перечета				Координаты ПП	
			Сплошной перечет	Длина, м	Ширина, м	Радиус, м		
139	3	1	<i>перечет</i>	-	-	-	2,50	

Номера точек	Координаты		Длина, м
1	55,63616	47,54414	222
2	5563512	47,54716	207
3	55,63344	47,54578	35
4	55,6333	47,54531	72
5	55,63274	47,54501	144
6	55,63314	47,54279	116
7	55,63404	47,54361	122
8	55,63345	47,54531	171
9	55,63496	47,546,71	200
10	55,63588	47,54384	35

Исполнитель работ по проведению лесопатологического обследования:

Фамилия, имя
и отчество (при наличии)

Мерескин И.А.

Подпись

Дата составления документа:

28.06.2024 года.

N	Пло-	Состав. Подрост, по	Я	Вм-	Эле-	Воз	Вм-	Ди	Кл	Гр	Бо	Тип	Полн	Запас сырораств.	Кл	Запас на выделе, дес. МЗ				
де-	щадь,	длесок покров, поч	со-	мент					ас	ун			ота	леса, дес. МЗ	ас					
ла	га	оста выдела. Отмет		ле-									Сунн	на общий	в т.ч	хо-	лич-		Хозяйственные	
		ка о порослевом	У	я-	са	ст	та	ет	во	во	те		а пл		по	то	стоя	дин	име	мероприятия
		происх. Наимен. кат	ру-					эр	эр		ТЛУ	оща-	1	на	сос-	ва		дер.	общий	лик-
		ег. незалес. земель	С	са-				р	ас	ас	т		дей		тав-	рн	(ста			
		Хар. лесных культур						та	та				сече	га	выдел	ляю-	ос	ро-	ест.	вида
		Кадастров. оценка											ний		щим	ти	го		воз.	

1 9,2 лесные культуры

10С 1 25 С 67 25 24 4 2 1А СДУВ 0,8 37 340 340 1 9
С2

подлесок: Р БЗН густой
культуры-53 г., состояние неудовлетворительные, болезни леса
повреждения болезни стволов и корней, сосна, средняя поврежденность, корневая губка
озу: не большие уч-ки лесов распол. среди безлесн. простр

2 ,2 а/дорога с иск. покрыт.

общего пользования, ширина 8,0 м, протяженность 0,2 км, состояние удовлетворительное

3 6,0 лесные культуры

10С 1 25 С 77 25 24 4 2 1 СДУВ 0,8 37 222 222 1 6
С2

подлесок: Р БЗН густой
культуры-43 г., состояние удовлетворительные
озу: не большие уч-ки лесов распол. среди безлесн. простр

4 2,4 лесные культуры

7БЗС 1 24 Б 77 23 28 8 4 1 СОРЛ 0,6 19 46 32 2
С 87 25 26 В2 14 1

подрост: 10С (5) 1,5 м, 2,0 тыс. шт/га
культуры-43 г., состояние удовлетворительные
состав неоднородный, полнота неравномерная
озу: не большие уч-ки лесов распол. среди безлесн. простр

5 1,5 лесные культуры

10С 1 17 С 34 17 16 2 1 1А СДУВ 1,0 28 42 42
С2

подлесок: Р средний
культуры-86 г., состояние хорошие
озу: не большие уч-ки лесов распол. среди безлесн. простр

6 3,9 лесные культуры

10С 1 17 С 34 17 16 2 1 1А СДУВ 1,0 28 109 109 1
С2

подлесок: Р средний
культуры-86 г., состояние хорошие
озу: не большие уч-ки лесов распол. среди безлесн. простр



координат 55,63357
47,54547

дата 17.06.2024
время 13-15



координат 5563322
47,54368

дата 17.06.2024
время 13-30



координат 55,6334
47,5456

дата 17.06.2024
время 13-45