

Строительство
парка развлечений
"Звездный городок"

Строительство дороги

проспект Айги

Строительство дороги

Улица Дементьева

Улица Богдана Хмельницкого

КОШКИНО

перулок Ягодный

Улица Яноушека

Улица Яноушека

Улица А. Королева

ГСК "Светлофон" 99В

Гуманитарно-экономический институт

"Байконур"

Стройка

Садосе товарищеской "Коммунальни"





Проект планировки территории микрорайонов № 2, № 4 жилого района по ул. Б.Хмельницкого города Чебоксары

Основание: Постановление главы города от 13 февраля 2013 г. № 53 "О проведении публичных слушаний по проекту планировки территории микрорайонов № 2, № 4 жилого района по ул.Б.Хмельницкого города Чебоксары"

План-схема жилого района по ул.Б.Хмельницкого



Микрорайон №2

Микрорайон №4

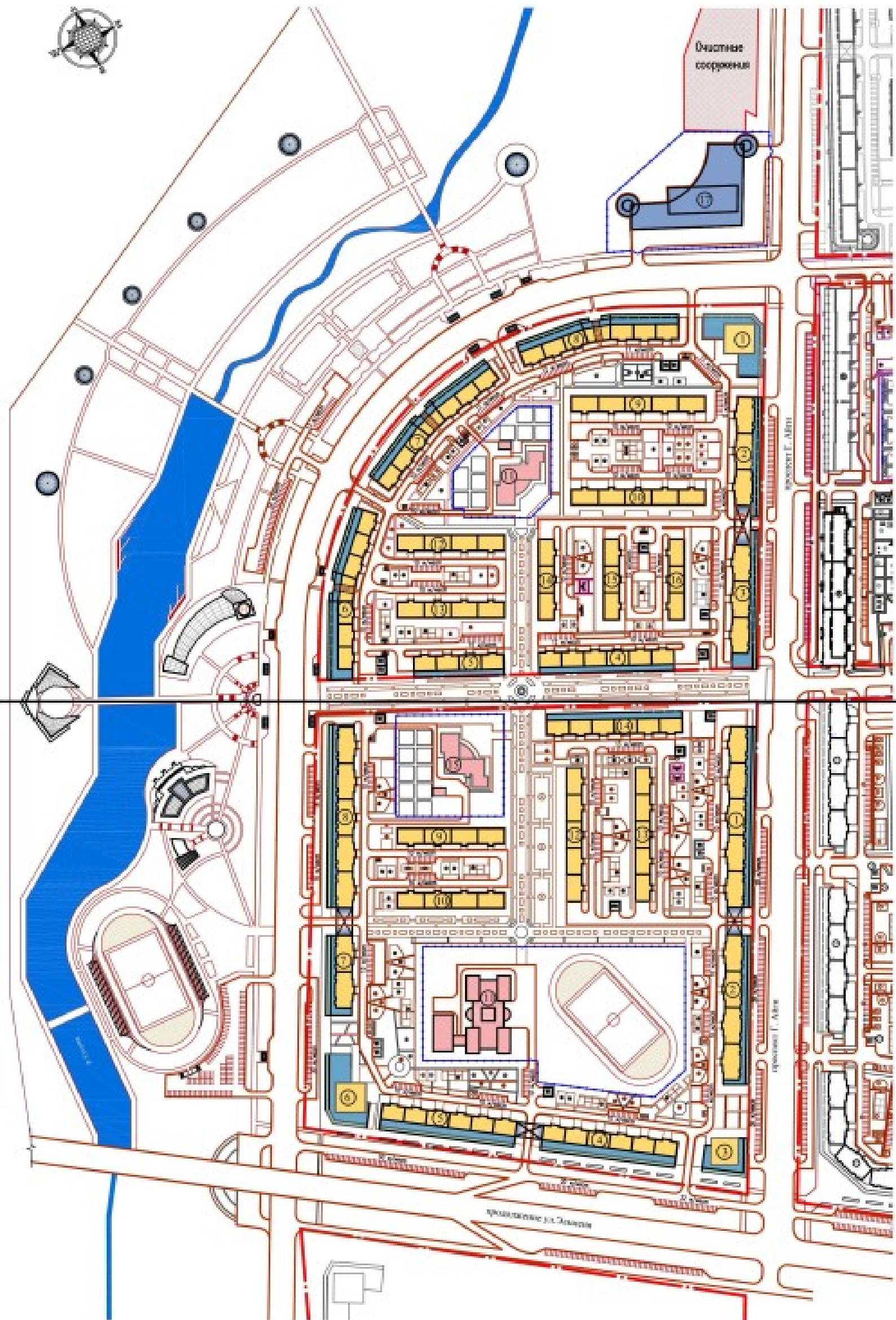


Ситуационный план города

Жилой район
по ул.Б.Хмельницкого



Планировочное решение микрорайнов 2,4



Технико-экономические показатели по микрорайонам 2 и 4

Общая и жилая часть	по СНиП 2.07.01-89*, Постановление Кабинета министров ЧР от 7.02.2006г/№21	по проекту
1. Территория микрорайона в красных линиях, га	—	27,66
1. Территория микрорайона в границах участка, га	—	27,66
2. Численность населения, чел.	11064	10746
3. Общая площадь жилого фонда, кв.м.	—	322362,79
4. Жилищная обеспеченность, м ² /чел.	—	30
5. Плотность населения, чел./га	400	389
6. Площадь застройки, м ²	—	63222,03
7. Площадь покрытия, м ²	—	85312,2
8. Площадь озеленения, м ²	64476	111354,3
9. Количество автомостоянок, машино-мест	2150	2727
а) подземные		1379
б) открытые		748
в) многоярусные гаражи		600
10. Строительный объем жилых домов, м ³ .		1805981,05
Учреждения и предприятия обслуживания		
1) Детские дошкольные учреждения при 41чел./1000жителей	441 чел.	370 чел.
2) Общеобразовательная школа при 112чел./1000жителей	1204 чел.	1250 чел.
3) Поликлиники:		
а) стоматологическая	0,1га/100 пос.	250 посещ.
б) женская консультация	0,1га/100 пос.	250 посещ.
4) Аптеки	2 единицы	2 единицы
5) Раздаточный пункт молочной кухни	2 единицы	2 единицы
6) Помещение для работы с населением	50 кв.м/1000жит.	550 кв.м.
7) Библиотека	2 единицы	2 единицы
8) Спортивные сооружения	300 кв.м/1000жит.	3250 кв.м.
9) Магазины		
а) продовольственные товары	100 кв.м/1000жит.	1100 кв.м.
б) промышленные товары	180 кв.м/1000жит.	1950 кв.м.
10) Предприятия общественного питания	40 мест/1000жит.	450 мест
11) Предприятия бытового обслуживания	9 кв.м/1000жит.	100 кв.м.
12) Предприятия коммунального обслуживания	100 кг/1000жит.	1100 кг
13) Отделение связи	—	1 единица
14) Опорный пункт милиции	—	1 единица

Экспликация жилых и общественных зданий мкр. 2

№ по ПП	Наименование	Этажность	Площадь, м2				Кол-во квартир		Примечание
			общая жилая части	общая квартир	общая общ. части	общая зданий	1 комн.	2 комн.	
1	24-этаж. жилой дом со встроенно-пристр. предприятием обслуживания	24	6464,63	5502,27	3994,24	10458,87	115	23	Проектируемый
2	16-этаж. 3-подъездный жилой дом со встроенно-пристр. предприятием обслуживания и подземной отмосточной	16	16228,8	14239,68	4514,68	20743,48	252	84	Проектируемый
3	16-этаж. 3-подъездный жилой дом со встроенно-пристр. предприятием обслуживания и подземной отмосточной	16	16228,8	14239,68	4514,68	20743,48	252	84	Проектируемый
4	10-этаж. 6-подъездный жилой дом со встроенно-пристр. предпр. обслуживания, детским садом и подз. отмосточной	10	13491,36	11483,04	5385,74	18877,10	240	48	Проектируемый
5	10-этаж. 4-подъездный жилой дом со встроенно-пристр. предприятием обслуживания и подземной отмосточной	10	8994,24	7655,36	3601,01	12595,25	200	40	Проектируемый
6	10-этаж. 6-подъездный жилой дом со встроенно-пристр. предприятием обслуживания и подземной отмосточной	10	15733,92	13396,88	6131,08	21865,00	240	48	Проектируемый
7	10-этаж. 6-подъездный жилой дом со встроенно-пристр. предприятием обслуживания и подземной отмосточной	10	15733,92	13396,88	6131,08	21865,00	240	48	Проектируемый
8	10-этаж. 6-подъездный жилой дом со встроенно-пристр. предприятием обслуживания	10	15733,92	13396,88	6131,08	21865,00	240	48	Проектируемый
9	10-этаж. 5-подъездный жилой дом	10	14053,30	11961,50	—	14053,5	250	50	Проектируемый
10	10-этаж. 5-подъездный жилой дом	10	14053,30	11961,50	—	14053,5	250	50	Проектируемый
11	Детский ясли-сад на 185 мест	2	—	—	2333,98	2333,98	—	—	Проектируемый
12	10-этаж. 4-подъездный жилой дом	10	11242,64	9569,20	—	11242,64	200	40	Проектируемый
13	10-этаж. 4-подъездный жилой дом	10	11242,64	9569,20	—	11242,64	200	40	Проектируемый
14	10-этаж. 3-подъездный жилой дом с подземной отмосточной	10	8431,89	7176,90	—	7176,90	150	30	Проектируемый
15	10-этаж. 3-подъездный жилой дом с подземной отмосточной	10	8431,89	7176,90	—	7176,90	150	30	Проектируемый
16	10-этаж. 3-подъездный жилой дом с подземной отмосточной	10	8431,89	7176,90	—	7176,90	150	30	Проектируемый
17	Новостроительный вахач с центром технич. обслуживания на 600 машино-мест	5	—	—	19804,40	19804,40	—	—	Проектируемый
Итого			184497,14	157902,77	62541,97	247039,11	3129	693	
Итого проектируемых:			184497,14	157902,77	62541,97	247039,11	3129	693	
Итого существующие:			—	—	—	—	—	—	

Экспликация жилых и общественных зданий мкр. 4

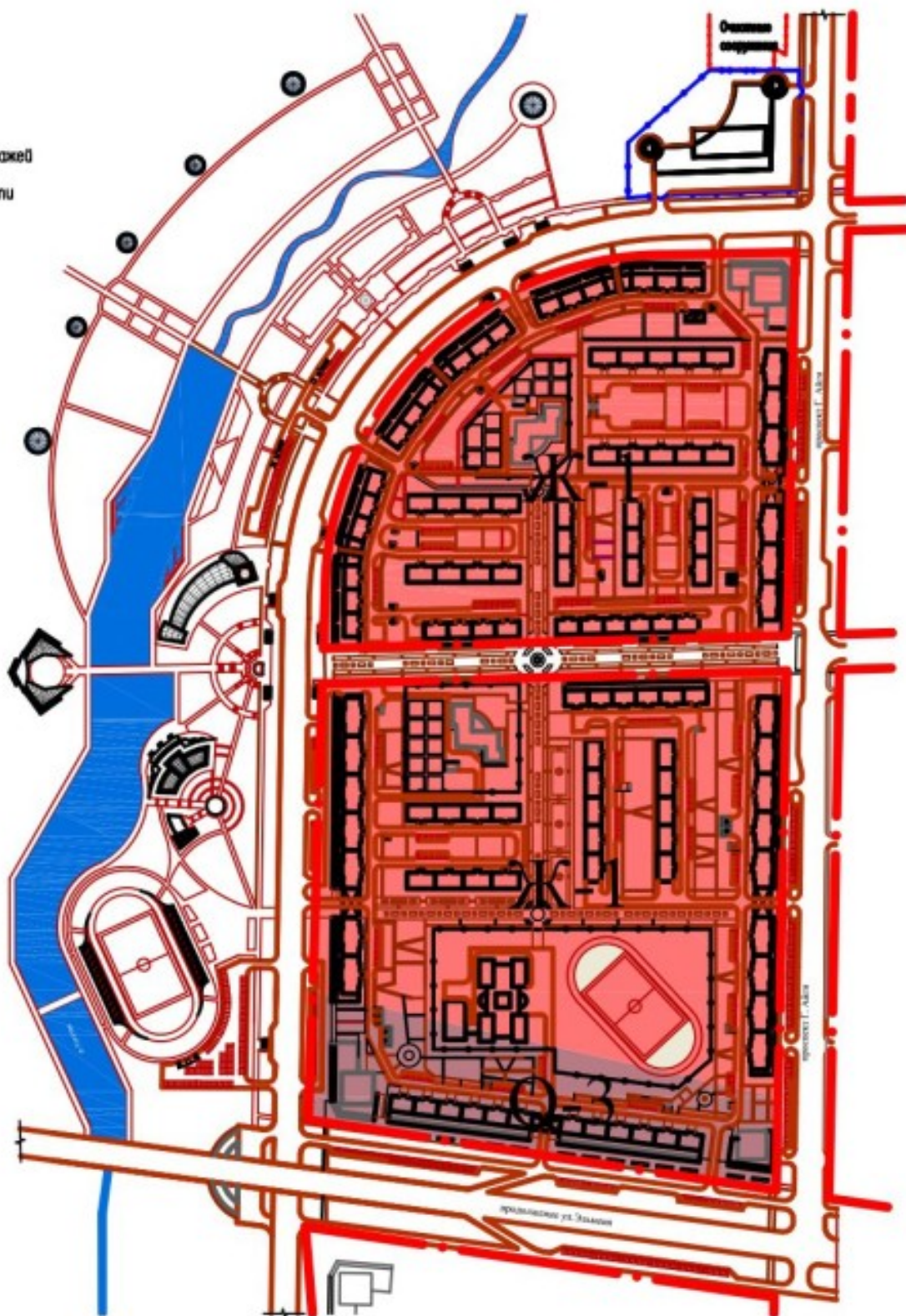
N по ПП	Наименование	Этажность	Площадь, м2				Кол-во квартир		Примечание
			общая жил. части	общая квартир	общая общ. части	общая зданий	1 комн.	2 комн.	
1	16-этаж. 5-подъездный жилой дом со встроенно-пристр. предприятиями обслуживания и подземной отстоянкой	16	27048,00	23732,80	6591,25	33639,25	420	140	Проектируемый
2	16-этаж. 4-подъездный жилой дом со встроенно-пристр. предприятиями обслуживания и подземной отстоянкой	16	21638,40	18986,24	5273,00	26911,40	336	112	Проектируемый
3	24-этаж. 1-подъездный жилой дом со встроенно-пристр. предприятиями обслуживания	24	6464,63	5502,27	1483,74	7948,37	115	23	Проектируемый
4	10-этаж. 6-подъездный жилой дом со встроенно-пристр. предприятиями обслуживания	10	13491,37	11483,04	5104,82	18596,19	240	48	Проектируемый
5	10-этаж. 6-подъездный жилой дом со встроенно-пристр. предприятиями обслуживания	10	13491,37	11483,04	5104,82	18596,19	240	48	Проектируемый
6	24-этаж. 1-подъездный жилой дом со встроенно-пристр. предприятиями обслуживания	24	6464,63	5502,27	2827,47	9292,10	115	23	Проектируемый
7	16-этаж. 2-подъездный жилой дом со встроенно-пристр. предприятиями обслуживания и подземной отстоянкой	16	10819,20	9493,12	2869,82	13689,02	168	56	Проектируемый
8	16-этаж. 5-подъездный жилой дом со встроенно-пристр. предприятиями обслуживания и подземной отстоянкой	16	27048,00	23732,80	7841,00	34889,00	420	140	Проектируемый
9	10-этаж. 4-подъездный жилой дом	10	11242,64	9569,20	—	11242,64	200	40	Проектируемый
10	10-этаж. 4-подъездный жилой дом	10	11242,64	9569,20	—	11242,64	200	40	Проектируемый
11	Общеобразовательная школа на 1250 уч.	3	—	—	7469,00	7469,00	—	—	Проектируемый
12	10-этаж. 5-подъездный жилой дом с подземной отстоянкой	10	14053,30	11961,50	—	14053,50	250	50	Проектируемый
13	10-этаж. 5-подъездный жилой дом с подземной отстоянкой	10	14053,30	11961,50	—	14053,50	250	50	Проектируемый
14	10-этаж. 6-подъездный жилой дом со встроенно-пристр. предприятиями обслуживания и детским садом	10	13491,36	11483,04	4845,80	18337,16	240	48	Проектируемый
15	Детский ясли-сад на 185 мест	2	—	—	2333,98	2333,98	—	—	Проектируемый
	Итого		190548,84	164460,02	51744,70	242293,54	3194	818	
	Итого проектируемые:		190548,84	164460,02	51744,70	242293,54	3194	818	
	Итого существующие:		—	—	—	—	—	—	

Схема границы зон с особыми условиями использования территории

Условные обозначения:

Ж-1 – Зона многоквартирных домов 6–16 этажей

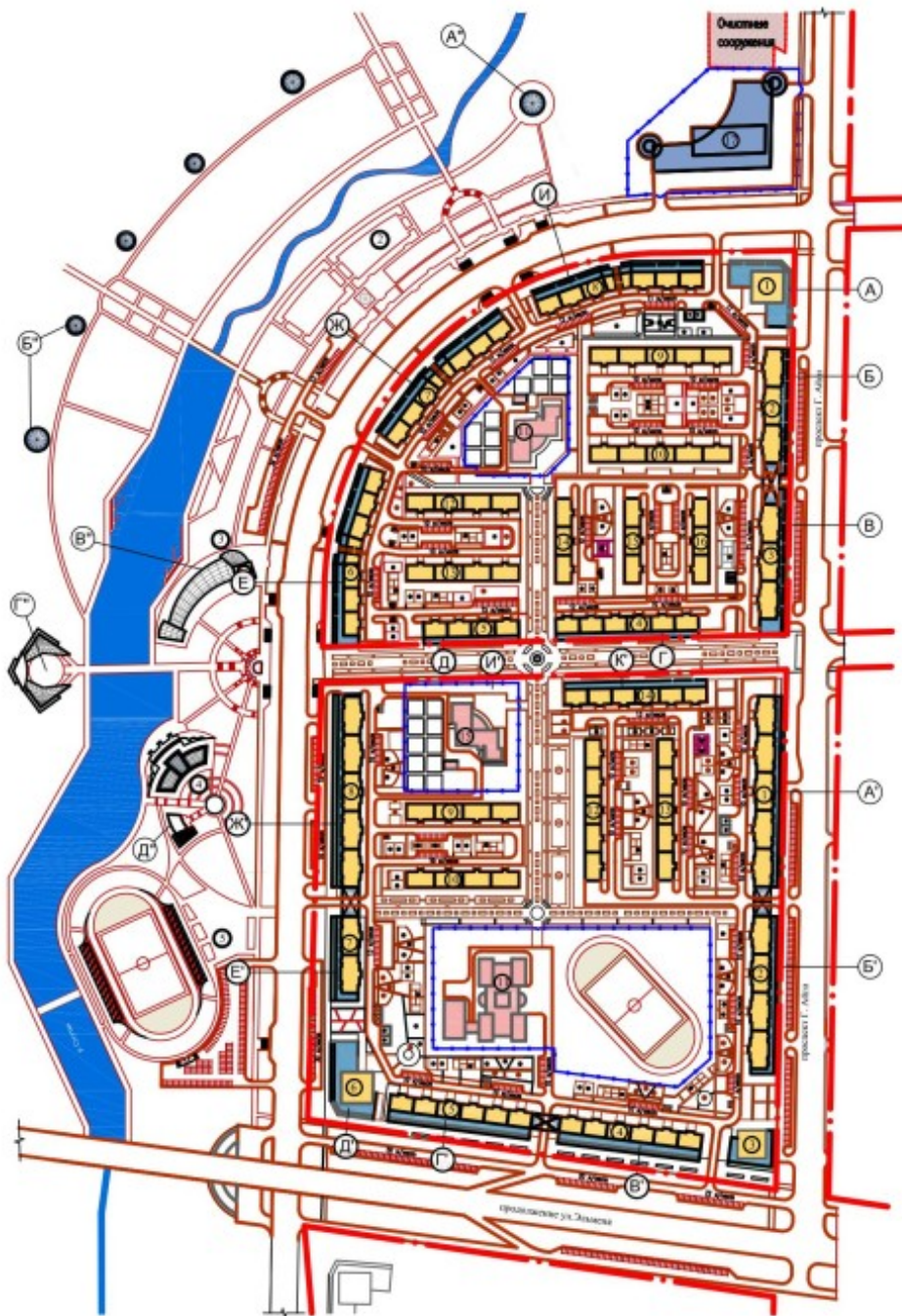
О-3 – Зона общественной деловой активности
вблизи транспортных магистралей



Транспортная схема микрорайонов 2,4



План – схема обслуживания микрорайонов 2,4



Условные обозначения:

- Жилые здания (проектируемые)
- Предприятия бытового и административного обслуживания
- Дошкольные и общеобразовательные учреждения
- Суперкоридор
- Многоэтажные гаражи
- Территории д/садов и школ

Экспликация зданий и сооружений на территории города в пойме реки Суэтка

- 1 – Прогулочная зона кинологов
- 2 – Детские игровые павильоны, парк
- 3 – Автомодельный клуб
- 4 – Судомодельный клуб
- 5 – Спортивный комплекс

А	Продовольственный магазин Кафе на 100 посадочных мест Офисные помещения Подземная автомобильная стоянка
Б	Промышленный магазин Пункт на 50 посадочных мест Детский мир Фитнес клуб Аптека Офисные помещения
В'	Продовольственный магазин Офисные помещения Подземная автомобильная стоянка
Г	Молочная кухня Женская консультация Дет. учебная кабинета Предприятие бытового обслуживания Помещение для работы с населением
Д	Специализированный магазин Массовый кабинет Почта
Е	Дет. учебная кабинета Специализированный магазин Почта
Ж	Промышленный магазин Специализированный магазин Клуб Фитнес клуб
И	Спортивный пункт мультиспорта Кабинет бразильской практики Аптека Предприятие бытового обслуживания
К	Офисные помещения Магазин автомобильной техники Почта Аптека Предприятие бытового обслуживания

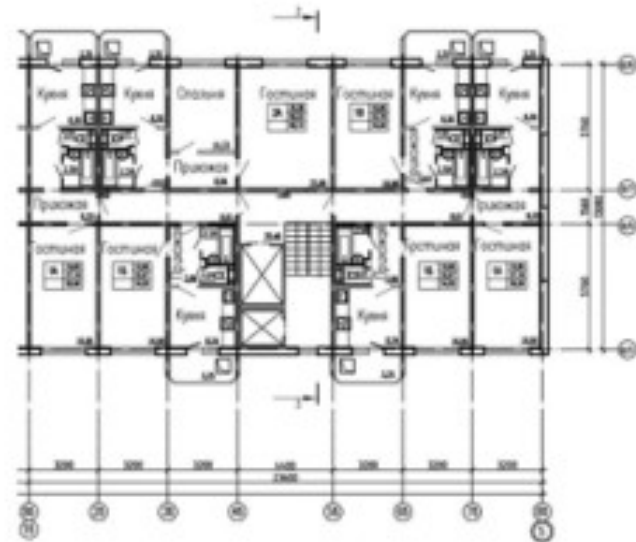
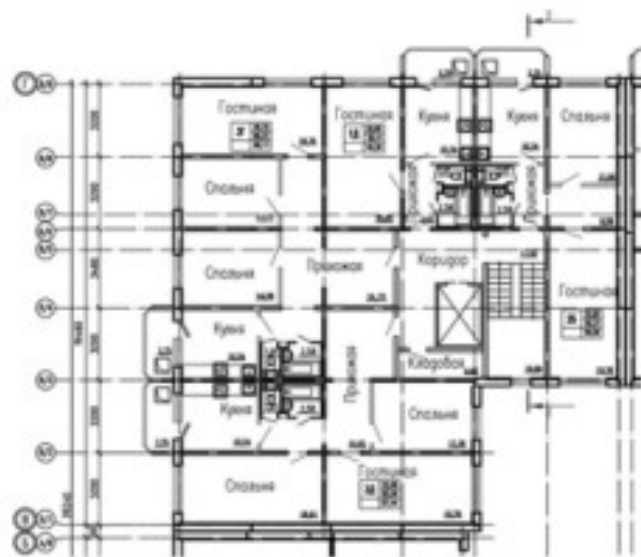
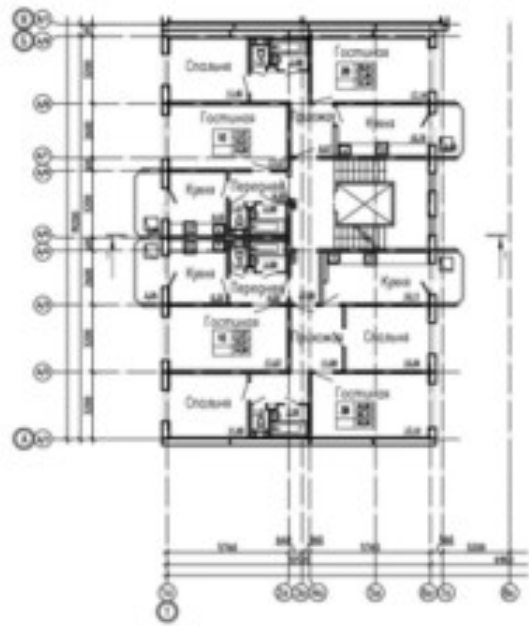
А	Продовольственный магазин Специализированный магазин Массовый кабинет
Б	Специализированный магазин Кафе на 30 посадочных мест Подземная автомобильная стоянка
В	Помещение для работы с населением Офисные помещения Подземная автомобильная стоянка
Г	Женская консультация Продовольственный магазин Почта Предприятие бытового обслуживания Подземная автомобильная стоянка
Д	Библиотека Дет. учебная кабинета Подземная автомобильная стоянка
Е	Кабинет бразильской практики Промышленный магазин Спортивный пункт мультиспорта Кафе на 50 посадочных мест Аптека Офисные помещения
Ж	Клуб Специализированный магазин Промышленный магазин Фитнес клуб Продовольственный магазин Кафе на 100 посадочных мест
И	Магазин спортивной техники Продовольственный магазин Молочная кухня Детский мир Офисные помещения







Варианты планировок блок-секций









Кафе Волга