



Межевой план, технический план, геодезия и картография, судебные землеустроительные экспертизы

Заказчик - Думилина З.Н.

**Документация по планировке территории
(проект межевания территории), включающей территорию
СНТ «Травянка-1» и часть территории вдоль ул. Тальниковой**

ПРОЕКТНАЯ ДОКУМЕНТАЦИЯ

Проект межевания территории.

Основная часть.

ПМТ 1

Том 1

Заказчик - Думилина З.Н.

**Документация по планировке территории
(проект межевания территории), включающей территорию
СНТ «Травянка-1» и часть территории вдоль ул. Тальниковой**

ПРОЕКТНАЯ ДОКУМЕНТАЦИЯ

Проект межевания территории.

Основная часть.

ПМТ 1

Том 1

Директор

С.А. Моргунов

2022 г.

- Территории, подверженные паводкам;
 - Охранная зона ВЛ-35 кВ Уржумка-Сосновка;
 - Граница территории, в отношении которой осуществляется внесения изменений в проект межевания территории находится в 3 (сектор 3.1), 4 (сектор 4.10.28, 4.10.29), 5, 6 подзонах приаэродромной территории г.Чебоксары.

В границах элемента планировочной структуры расположены земельные участки с кадастровыми номерами: 21:01:040209:1, 21:01:040209:10, 21:01:040209:101, 21:01:040209:102, 21:01:040209:103, 21:01:040209:104, 21:01:040209:105, 21:01:040209:106, 21:01:040209:107, 21:01:040209:108, 21:01:040209:109, 21:01:040209:11, 21:01:040209:110, 21:01:040209:112, 21:01:040209:113, 21:01:040209:115, 21:01:040209:116, 21:01:040209:117, 21:01:040209:118, 21:01:040209:12, 21:01:040209:121, 21:01:040209:122, 21:01:040209:123, 21:01:040209:124, 21:01:040209:125, 21:01:040209:126, 21:01:040209:127, 21:01:040209:128, 21:01:040209:13, 21:01:040209:130, 21:01:040209:131, 21:01:040209:132, 21:01:040209:134, 21:01:040209:135, 21:01:040209:136, 21:01:040209:137, 21:01:040209:138, 21:01:040209:139, 21:01:040209:14, 21:01:040209:140, 21:01:040209:141, 21:01:040209:142, 21:01:040209:145, 21:01:040209:146, 21:01:040209:147, 21:01:040209:148, 21:01:040209:149, 21:01:040209:15, 21:01:040209:150, 21:01:040209:153, 21:01:040209:155, 21:01:040209:157, 21:01:040209:158, 21:01:040209:159, 21:01:040209:160, 21:01:040209:161, 21:01:040209:162, 21:01:040209:163, 21:01:040209:164, 21:01:040209:165, 21:01:040209:167, 21:01:040209:168, 21:01:040209:169, 21:01:040209:170, 21:01:040209:174, 21:01:040209:175, 21:01:040209:176, 21:01:040209:177, 21:01:040209:178, 21:01:040209:179, 21:01:040209:18, 21:01:040209:180, 21:01:040209:187, 21:01:040209:188, 21:01:040209:189, 21:01:040209:19, 21:01:040209:191, 21:01:040209:192, 21:01:040209:193, 21:01:040209:194, 21:01:040209:197, 21:01:040209:198, 21:01:040209:2, 21:01:040209:20, 21:01:040209:202, 21:01:040209:203, 21:01:040209:204, 21:01:040209:206, 21:01:040209:21, 21:01:040209:211, 21:01:040209:212, 21:01:040209:213, 21:01:040209:216, 21:01:040209:217, 21:01:040209:219, 21:01:040209:22, 21:01:040209:220, 21:01:040209:221, 21:01:040209:222, 21:01:040209:223, 21:01:040209:224, 21:01:040209:225, 21:01:040209:226, 21:01:040209:227, 21:01:040209:228, 21:01:040209:229, 21:01:040209:23, 21:01:040209:230, 21:01:040209:231, 21:01:040209:232, 21:01:040209:233, 21:01:040209:235, 21:01:040209:236, 21:01:040209:237, 21:01:040209:238, 21:01:040209:239, 21:01:040209:24, 21:01:040209:240, 21:01:040209:241, 21:01:040209:242, 21:01:040209:243, 21:01:040209:244, 21:01:040209:247, 21:01:040209:248, 21:01:040209:249, 21:01:040209:250, 21:01:040209:251, 21:01:040209:252, 21:01:040209:253, 21:01:040209:254, 21:01:040209:257, 21:01:040209:258, 21:01:040209:259, 21:01:040209:26, 21:01:040209:260, 21:01:040209:261, 21:01:040209:262, 21:01:040209:263, 21:01:040209:264, 21:01:040209:265, 21:01:040209:266, 21:01:040209:267, 21:01:040209:269, 21:01:040209:27, 21:01:040209:274, 21:01:040209:276, 21:01:040209:277, 21:01:040209:278, 21:01:040209:279, 21:01:040209:28, 21:01:040209:280, 21:01:040209:285, 21:01:040209:286, 21:01:040209:287, 21:01:040209:288, 21:01:040209:289, 21:01:040209:29, 21:01:040209:290, 21:01:040209:291, 21:01:040209:292, 21:01:040209:3, 21:01:040209:301, 21:01:040209:302, 21:01:040209:303, 21:01:040209:304, 21:01:040209:305, 21:01:040209:306, 21:01:040209:307, 21:01:040209:308, 21:01:040209:309, 21:01:040209:311, 21:01:040209:312, 21:01:040209:314, 21:01:040209:315, 21:01:040209:317, 21:01:040209:321, 21:01:040209:322, 21:01:040209:325, 21:01:040209:326, 21:01:040209:327, 21:01:040209:328, 21:01:040209:329, 21:01:040209:33, 21:01:040209:330, 21:01:040209:331, 21:01:040209:336, 21:01:040209:339, 21:01:040209:34, 21:01:040209:341, 21:01:040209:342, 21:01:040209:343, 21:01:040209:344, 21:01:040209:345, 21:01:040209:347, 21:01:040209:348, 21:01:040209:349, 21:01:040209:35, 21:01:040209:350, 21:01:040209:351, 21:01:040209:352, 21:01:040209:353, 21:01:040209:354, 21:01:040209:355, 21:01:040209:357, 21:01:040209:359, 21:01:040209:36, 21:01:040209:365, 21:01:040209:368, 21:01:040209:369, 21:01:040209:37, 21:01:040209:370, 21:01:040209:374, 21:01:040209:378, 21:01:040209:379, 21:01:040209:38, 21:01:040209:382, 21:01:040209:383, 21:01:040209:385, 21:01:040209:386, 21:01:040209:387, 21:01:040209:388, 21:01:040209:389, 21:01:040209:39, 21:01:040209:390, 21:01:040209:391, 21:01:040209:392, 21:01:040209:394, 21:01:040209:395, 21:01:040209:396, 21:01:040209:4, 21:01:040209:40, 21:01:040209:404, 21:01:040209:408, 21:01:040209:409, 21:01:040209:41, 21:01:040209:410, 21:01:040209:411, 21:01:040209:413, 21:01:040209:414, 21:01:040209:415, 21:01:040209:416, 21:01:040209:417, 21:01:040209:418, 21:01:040209:419, 21:01:040209:42, 21:01:040209:420, 21:01:040209:421, 21:01:040209:422, 21:01:040209:423, 21:01:040209:425, 21:01:040209:426, 21:01:040209:427, 21:01:040209:428, 21:01:040209:43,

Инов. № подл.	Подпись и дата	Взам. инв. №

Изм.	Кодуч	Лист	№док.	Подпись	Дата	ПЗ-ПМТ 1	Лист 7

21:01:040209:430, 21:01:040209:431, 21:01:040209:432, 21:01:040209:433, 21:01:040209:434,
 21:01:040209:439, 21:01:040209:44, 21:01:040209:440, 21:01:040209:442, 21:01:040209:447,
 21:01:040209:45, 21:01:040209:46, 21:01:040209:47, 21:01:040209:5, 21:01:040209:5, 21:01:040209:50,
 21:01:040209:508, 21:01:040209:51, 21:01:040209:52, 21:01:040209:53, 21:01:040209:54,
 21:01:040209:55, 21:01:040209:56, 21:01:040209:57, 21:01:040209:59, 21:01:040209:6, 21:01:040209:60,
 21:01:040209:61, 21:01:040209:62, 21:01:040209:63, 21:01:040209:65, 21:01:040209:66,
 21:01:040209:669, 21:01:040209:67, 21:01:040209:673, 21:01:040209:68, 21:01:040209:69,
 21:01:040209:7, 21:01:040209:71, 21:01:040209:72, 21:01:040209:75, 21:01:040209:76, 21:01:040209:77,
 21:01:040209:78, 21:01:040209:79, 21:01:040209:8, 21:01:040209:80, 21:01:040209:81, 21:01:040209:82,
 21:01:040209:83, 21:01:040209:84, 21:01:040209:85, 21:01:040209:86, 21:01:040209:87,
 21:01:040209:88, 21:01:040209:89, 21:01:040209:90, 21:01:040209:91, 21:01:040209:92,
 21:01:040209:96, 21:01:040209:97, 21:01:040209:98, 21:01:040209:99, 21:01:000000:57126,
 21:01:040201:1792.

1.5 Координаты границы разработки документации по планировке территории.

Координаты границы разработки документации проекта межевания территории, включающей территорию СНТ «Травянка-1» и часть территории вдоль ул. Тальниковой, города Чебоксары в таблице 1.

Площадь		238792м ²	
Обозначение характерных точек границы	Координаты, м		
	X	Y	
1	2	3	
1	415473.58	1231484.51	
2	415473.69	1231514.13	
3	415457.99	1231565.17	
4	415443.60	1231641.77	
5	415435.38	1231851.14	
6	415433.13	1231887.43	
7	415424.47	1231926.89	
8	415424.05	1231948.67	
9	415397.87	1231935.44	
10	415346.74	1231919.31	
11	415241.13	1231870.07	
12	415097.25	1231806.37	
13	414820.36	1231694.85	
14	414941.98	1231549.01	
15	414934.35	1231545.07	
16	414923.92	1231540.07	
17	414909.00	1231533.57	
18	414920.16	1231508.82	
19	414939.16	1231516.21	
20	414951.04	1231524.02	

Таблица 1

21	414958.46	1231527.65
22	414980.41	1231499.21
23	415012.92	1231452.48
24	415029.79	1231430.87
25	415042.29	1231412.34
26	415062.90	1231383.01
27	415076.06	1231343.55
28	415103.01	1231364.79
29	415136.36	1231330.39
30	415152.03	1231313.36
31	415161.17	1231303.42
32	415176.08	1231293.52
33	415183.32	1231288.71
34	415183.80	1231289.22
35	415189.83	1231284.69
36	415195.18	1231301.38
37	415232.39	1231341.11
38	415252.60	1231369.31
39	415297.73	1231410.57
40	415323.59	1231418.76
41	415373.48	1231431.60
42	415432.46	1231468.32
1	415473.58	1231484.51

1.6 Координаты поворотных точек проектируемой красной линии.

Отмена существующих красных линий и проектирование новых красных линий данным проектом межевания не предусмотрена.

1.7 Координаты поворотных точек образуемых земельных участков.

Координаты характерных точек границ образуемых земельных участков :ЗУ1, :ЗУ2, :ЗУ3, :ЗУ4 указаны в Таблице 2.

Таблица 2

Условный номер земельного участка	:ЗУ1	участка
-----------------------------------	------	---------

Взам. инв. №	
Подпись и дата	
Инв. № подл.	

Изм.	Кодуч.	Лист	№ док.	Подпись	Дата	ПЗ-ПМТ 1	Лист
							8

Площадь земельного участка <u>496м²</u>		
Обозначение характерных точек границы	Координаты, м	
	X	Y
1	2	3
1	415053,26	1231452,23
2	415040,69	1231467,98
3	415022,60	1231453,01
4	415021,69	1231452,25
5	415026,03	1231446,63
6	415033,94	1231436,57
7	415035,04	1231437,46
8	415051,02	1231450,42
1	415053,26	1231452,23
Условный номер земельного участка :3У2		
Площадь земельного участка <u>1063м²</u>		
Обозначение характерных точек границы	Координаты, м	
	X	Y
1	2	3
9	415037,35	1231472,02
10	415024,53	1231488,15
11	415011,60	1231504,10
12	415009,57	1231502,43
13	414999,05	1231493,80
14	414995,72	1231491,08
15	414993,28	1231489,68
16	414992,11	1231489,01
17	414991,49	1231488,58
18	414991,74	1231488,21
19	415011,89	1231461,82
20	415016,76	1231457,56
21	415019,25	1231457,20
9	415037,35	1231472,02
Условный номер земельного участка :3У3		
Площадь земельного участка <u>959м²</u>		
Обозначение характерных точек границы	Координаты, м	
	X	Y
1	2	3
22	414953,80	1231525,92
23	414951,49	1231529,16
24	414941,97	1231542,14
25	414938,34	1231546,89
26	414936,30	1231545,92
27	414934,35	1231545,07
28	414928,69	1231542,48
29	414923,92	1231540,07

30	414921,10	1231539,07
31	414909,00	1231533,57
32	414920,16	1231508,82
33	414928,23	1231512,24
34	414935,38	1231514,88
35	414939,16	1231516,21
36	414951,04	1231524,02
37	414952,13	1231524,77
22	414953,80	1231525,92
Условный номер земельного участка :3У4		
Площадь земельного участка <u>4302м²</u>		
Обозначение характерных точек границы	Координаты, м	
	X	Y
1	2	3
38	415076,19	1231392,48
39	415062,61	1231407,11
40	415048,55	1231423,49
6	415033,94	1231436,57
5	415026,03	1231446,63
4	415021,69	1231452,25
20	415016,76	1231457,56
19	415011,89	1231461,82
18	414991,74	1231488,21
17	414991,49	1231488,58
41	414980,97	1231504,57
42	414968,64	1231520,50
43	414956,17	1231535,81
44	414945,63	1231551,69
45	414931,13	1231568,03
46	414918,17	1231582,63
47	414905,07	1231597,39
48	414892,05	1231612,89
49	414878,51	1231628,59
50	414866,14	1231643,58
51	414853,46	1231658,52
52	414828,72	1231689,62
53	414820,95	1231700,12
54	414786,66	1231686,55
55	414790,34	1231686,11
56	414798,91	1231676,43
57	414806,62	1231679,72
58	414821,77	1231687,14
59	414859,81	1231641,57
60	414859,23	1231641,23
61	414878,60	1231616,94
62	414877,70	1231616,48
63	414898,19	1231590,66
64	414901,11	1231586,98
65	414905,11	1231582,18
66	414911,88	1231574,17
67	414915,38	1231570,11
68	414918,61	1231566,35

Взам. инв. №	
Подпись и дата	
Инв. № подл.	

Изм.	Кодуч.	Лист	№ док.	Подпись	Дата	Лист 9

69	414925,28	1231558,49
70	414930,63	1231552,21
26	414936,30	1231545,92
25	414938,34	1231546,89
24	414941,97	1231542,14
23	414951,49	1231529,16
22	414953,80	1231525,92
71	414969,56	1231505,01
72	414978,73	1231490,41
73	414980,75	1231487,15
74	414982,34	1231484,56

75	414993,47	1231470,54
76	415000,56	1231456,35
77	415008,72	1231444,19
78	415014,89	1231437,86
79	415019,67	1231433,64
80	415028,89	1231425,89
81	415049,16	1231400,32
82	415053,11	1231395,34
83	415060,90	1231385,53
84	415063,39	1231382,39
38	415076,19	1231392,48

Во время инженерно-геодезических изысканий выявлена извилистость дороги по ул. Тальниковая вдоль СНТ «Травянка-1». Контур существующей дороги выходит за границы земельного участка с К№21:01:000000:57126 с видом разрешенного использования по сведениям ЕГРН «Улично-дорожная сеть». Образующийся земельный участок :ЗУ4 формируется с учетом фактического прохождения дороги на местности.

Правовой режим использования земельных участков устанавливается градостроительным регламентом территориальной зоны. Согласно действующего законодательства граница СНТ не является юридически значимой. Также данная граница не установлена в ЕГРН.

Также необходимо учесть, что земельные участки с К№ 21:01:040209:18, 21:01:040209:673 не относятся к СНТ «Травянка-1». Данный факт подтверждается справками, выданными собственникам вышеназванных участков председателем СНТ «Травянка-1». (см. Приложение)

1.8 Характеристики образуемых земельных участков.

Формирование земельных участков приведено в таблице 3.

Таблица 3

№ участка	Вид разрешенного использования	Площадь по ПМТ, кв.м	Способ образования ЗУ
:ЗУ1	13.2 – Ведение садоводства	496	образование земельных участков путем перераспределения земельных участков с кадастровыми номерами 21:01:040209:18, 21:01:040209:673, 21:01:040201:1792, 21:01:000000:57126 и земель, государственная собственность на которые не разграничена
:ЗУ2	13.2 – Ведение садоводства	1063	
:ЗУ3	13.2 – Ведение садоводства	959	
:ЗУ4	12.0.1 - Улично-дорожная сеть	4302	

Доступ к образуемому земельному участку :ЗУ1, :ЗУ2, :ЗУ3 обеспечен земельным участком :ЗУ4 с видом разрешенного использования - 12.0.1 «Улично-дорожная сеть».

В связи с формированием земельного участка для ведения садоводства **расчет площади нормируемых элементов дворовой территории и расчет мест хранения автотранспорта** не проводились.

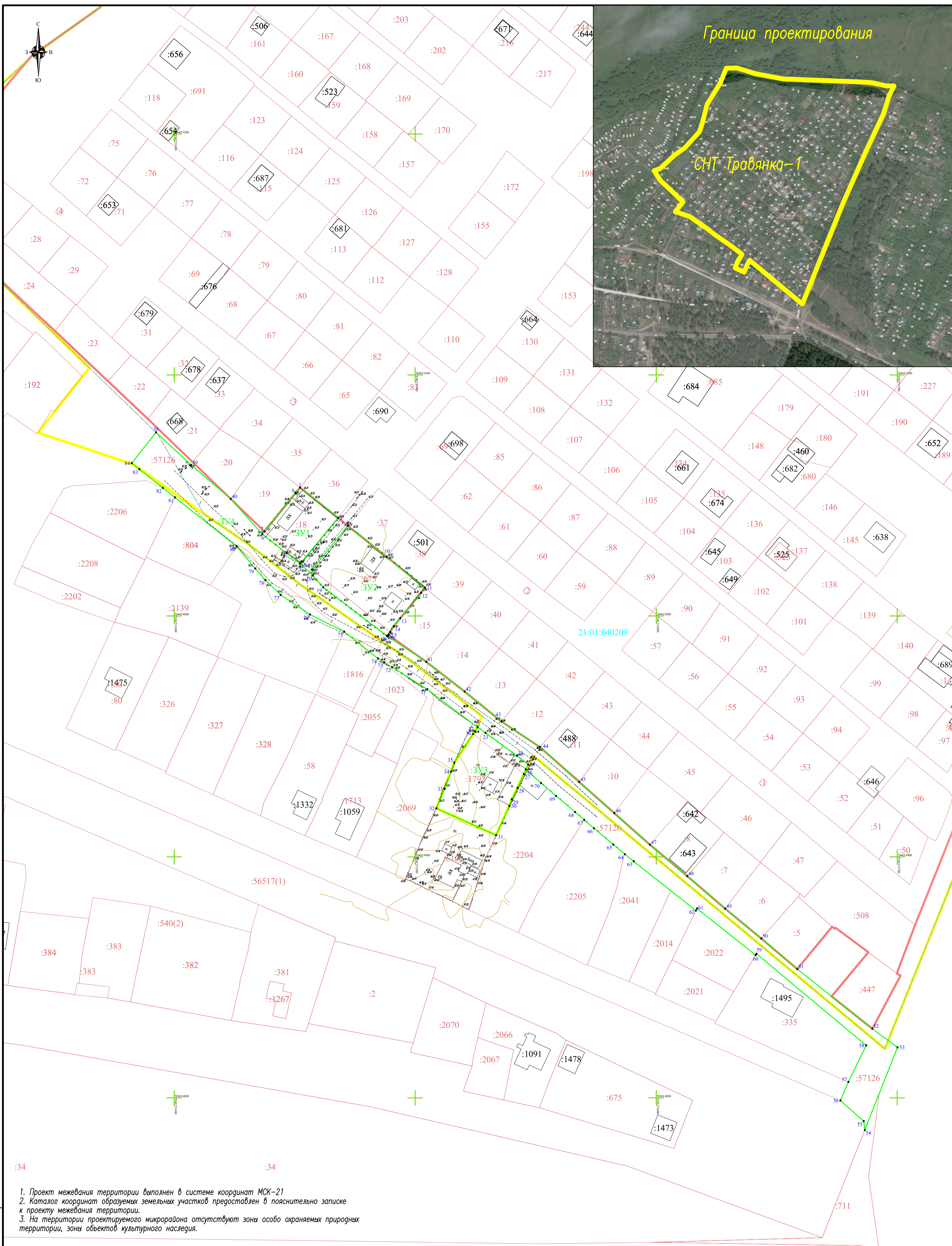
В границе элемента планировочной структуры **публичные сервитуты** не установлены, **объекты культурного наследия** отсутствуют, **границы зон особо охраняемых территорий** отсутствуют.

Взам. инв. №	
Подпись и дата	
Инв. № подл.	

Изм.	Кодуч.	Лист	№ док.	Подпись	Дата	ПЗ-ПМТ 1	Лист 10

ГРАФИЧЕСКАЯ ЧАСТЬ

Инв. № подл.	Подпись и дата	Взам. инв. №					ПЗ-ПМТ 1	Лист
								11
Изм.	Колуч.	Лист	№док.	Подпись	Дата			



1. Проект межевания территории выполнен в системе координат МСК-21
2. Каталог координат образуемых земельных участков предоставлен в пояснительно записке к проекту межевания территории.
3. На территории проектируемого микрорайона отсутствуют зоны особо охраняемых природных территории, зоны объектов культурного наследия.

Инв. № подл. Погр. и дата Взам. инв. №

УСЛОВНЫЕ ОБОЗНАЧЕНИЯ:

- Граница разработки документации по планировке территории
- Граница СНТ "Травянка-1"
- Граница земельного участка, установленная в соответствии с федеральным законодательством, включенная в ЕГРН
- Граница кадастровых кварталов
- Граница образуемого земельного участка

21:01:040209 Обозначение номера кадастрового квартала
 :555 Обозначение кадастрового номера земельного участка
 :3У1 Обозначение образуемого земельного участка
 *41 Обозначение новой характерной точки границы изменяемого земельного участка

Изм.	Кол.уч.	Лист	№ док.	Подпись	Дата

ПМТ 1		
Документация по планировке территории (проект межевания территории), включающей территорию СНТ «Травянка-1» и часть территории вдоль ул. Тальниковой		
Основная часть	Страница	Листов
П	1	1
Чертеж межевания территории М1:1000		ООО "Кадастровый инженер"

Садоводческое некоммерческое товарищество «Травянка-1»

ОКПО - 35949195, ОКОНХ - 21190, р/с 40702810800000014036, к/с 30101810200000000725 в АКБ «Чувашкредитпромбанк»
ОАО г.Чебоксары, БИК 049706725, ИНН 2129021071, КПП 212901001, 428000, ЧР, г. Чебоксары, пос. Сосновка.

№ 07

«10» 08 2017

Управление СНТ «Травянка-1» сообщает,
что на основании заявления садовода
Фулениной Зинаиды Николаевны от
10 августа 2017 года о добровольном пре-
кращении членства в Товариществе
СНТ «Травянка-1».

Согласно Уставу СНТ «Травянка-1»
п. 5.7 Фуленина З.Н. не является
членом Товарищества со дня подачи
заявления о добровольном выходе.

Председатель Управления
СНТ «Травянка-1»   Г. В. Журав

