



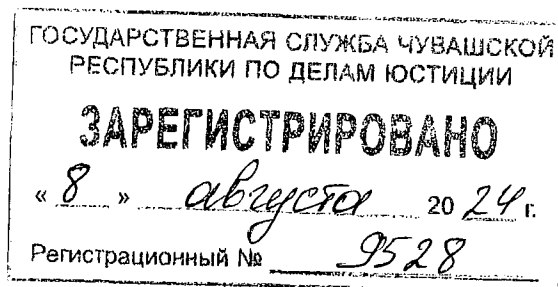
ЧАВАШ РЕСПУБЛИКИН КУЛЬТУРА,  
НАЦИОНАЛЬНОСЕН ЁСЕСЕН ТАТА  
АРХИВ ЁСЕН МИНИСТЕРСТВИ

МИНИСТЕРСТВО КУЛЬТУРЫ,  
ПО ДЕЛАМ НАЦИОНАЛЬНОСТЕЙ И  
АРХИВНОГО ДЕЛА ЧУВАШСКОЙ РЕСПУБЛИКИ

ПРИКАЗ  
РР.07.2024 01-05/391 №  
Шупашкар хули

ПРИКАЗ  
РР.07.2024 № 01-05/391  
г. Чебоксары

Об утверждении границ территории объекта культурного наследия (памятника истории и культуры) регионального (республиканского) значения «Здание церкви (каменное)», XIX в., расположенного по адресу: Чувашская Республика, Урмарский муниципальный округ, с. Буртасы, ул. Красная горка, д. 19 (ранее д. 1)



В соответствии с Федеральным законом от 25 июня 2002 г. № 73-ФЗ «Об объектах культурного наследия (памятниках истории и культуры) народов Российской Федерации», Законом Чувашской Республики от 12 апреля 2005 г. № 10 «Об объектах культурного наследия (памятниках истории и культуры) в Чувашской Республике», постановлением Кабинета Министров Чувашской Республики от 4 июня 2012 г. № 216 «Вопросы Министерства культуры, по делам национальностей и архивного дела Чувашской Республики» п р и к а з ы в а ю:

1. Утвердить прилагаемые границы территории объекта культурного наследия (памятника истории и культуры) регионального (республиканского) значения «Здание церкви (каменное)», XIX в., расположенного по адресу: Чувашская Республика, Урмарский муниципальный округ, с. Буртасы, ул. Красная горка, д. 19 (ранее д. 1), принятого на государственную охрану постановлением Совета Министров Чувашской АССР от 23 октября 1990 г. № 299 «О дополнении списка памятников истории и культуры местного (АССР) значения, подлежащих государственной охране».

2. Контроль за исполнением настоящего приказа возложить на первого заместителя министра культуры, по делам национальностей и архивного дела Чувашской Республики, курирующего соответствующее направление деятельности.

3. Настоящий приказ вступает в силу через десять дней после дня его официального опубликования.

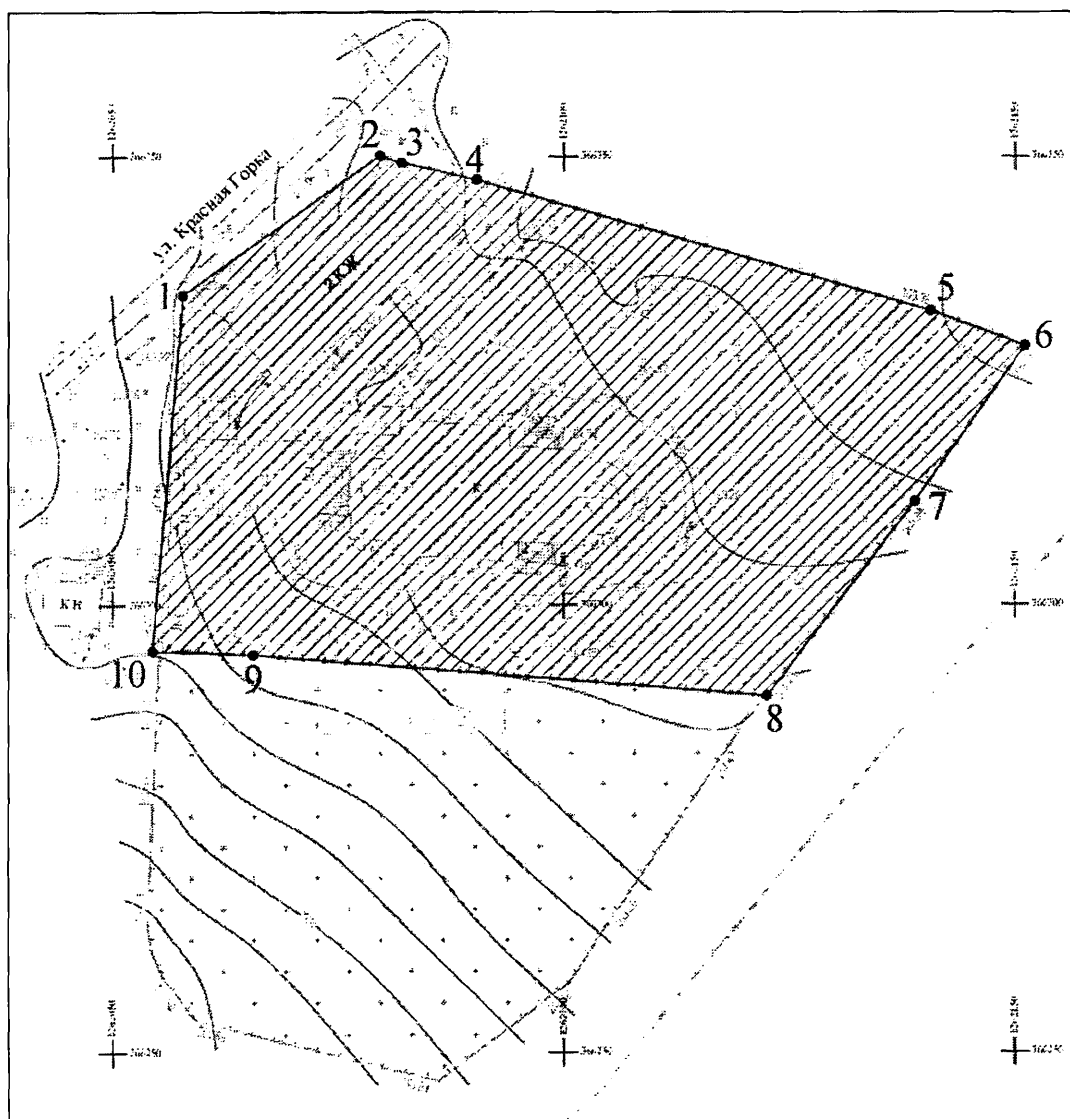
И.о. министра

Т.В. Казакова

Утверждены  
приказом Министерства культуры,  
по делам национальностей и архивного дела  
Чувашской Республики  
от 19.07.2024 № 01-05/397

**Границы**  
**территории объекта культурного наследия (памятника истории и культуры)**  
**регионального (республиканского) значения «Здание церкви (каменное)»,**  
**XIX в., расположенного по адресу: Чувашская Республика, Урмарский**  
**муниципальный округ, с. Буртасы, ул. Красная горка, д. 19 (ранее д. 1)**

Схема границ территории объекта культурного наследия (памятника истории и культуры) регионального (республиканского) значения «Здание церкви (каменное)», XIX в., расположенного по адресу: Чувашская Республика, Урмарский муниципальный округ, с. Буртасы, ул. Красная горка, д. 19 (ранее д. 1) (далее - объект культурного наследия):



**Координаты  
характерных точек границ территории объекта культурного наследия  
в местной системе координат МСК-21**

Номера точек	Координаты	
	X	Y
1	366334.52	1262057.82
2	366350.11	1262079.79
3	366349.36	1262082.13
4	366347.40	1262090.44
5	366332.74	1262140.70
6	366328.82	1262151.08
7	366311.59	1262138.97
8	366289.78	1262122.57
9	366294.46	1262065.71
10	366294.86	1262054.44
1	366334.52	1262057.82

Площадь – 4083 кв. м.

Периметр – 257,8 м.

**Описание границ территории объекта культурного наследия**

Прохождение границы		Описание прохождения границы
от точки	до точки	
1	2	От точки 1, расположенной в северо-западной угловой точке участка исследуемой территории, 26,94 м на северо-восток до точки 2, расположенной на северной угловой точке участка исследуемой территории
2	3	От точки 2 2,45 м на восток по границе земельного участка исследуемой территории до точки 3, расположенной на северной границе участка исследуемой территории
3	4	От точки 3 8,54 м на восток по границе земельного участка исследуемой территории до точки 4, расположенной на северной границе участка исследуемой территории
4	5	От точки 4 52,35 м на восток по границе земельного участка исследуемой территории до точки 5, расположенной на северной границе участка исследуемой территории

5	6	От точки 5 11,09 м на восток по границе земельного участка исследуемой территории до точки 6, расположенной на восточной угловой точке участка исследуемой территории
6	7	От точки 6 21,06 м на юг по границе земельного участка исследуемой территории до точки 7, расположенной на восточной границе участка исследуемой территории
7	8	От точки 7 27,29 м на юг по границе земельного участка исследуемой территории до точки 8, расположенной на южной угловой точке участка исследуемой территории
8	9	От точки 8 57,05 м на запад по границе земельного участка исследуемой территории до точки 9, расположенной на южной границе участка исследуемой территории
9	10	От точки 9 11,27 м на юг по границе земельного участка исследуемой территории до точки 10, расположенной на западной угловой точке участка исследуемой территории
10	1	От 10 39,80 м до точки 1