

ЧАВАШ РЕСПУБЛИКИ
ШУПАШКАР
МУНИЦИПАЛЛА ОКРУГЕН
АДМИНИСТРАЦИЙĔ



ЧУВАШСКАЯ РЕСПУБЛИКА
АДМИНИСТРАЦИЯ
ЧЕБОКСАРСКОГО
МУНИЦИПАЛЬНОГО ОКРУГА

ЙЫШĂНУ

11 ФЕВ 2025 № 199

Кўкеç поселокĕ

ПОСТАНОВЛЕНИЕ

11 ФЕВ 2025 № 199

поселок Кугеси

О внесении изменений в постановление администрации Чебоксарского муниципального округа Чувашской Республики от 30.06.2023 № 1342 (с изменениями от 05.03.2024 №1342) «Об утверждении схемы размещения гаражей, являющихся некапитальными сооружениями, либо стоянок технических или других средств передвижения инвалидов вблизи их места жительства на землях или земельных участках, находящихся в государственной или муниципальной собственности на территории Чебоксарского муниципального округа»

В соответствии со статьей 39.36-1 Земельного Кодекса Российской Федерации, постановлением Кабинета Министров Чувашской Республики от 17.08.2022 № 400 «Об утверждении Порядка утверждения схемы размещения гаражей, являющихся некапитальными сооружениями, либо стоянок технических или других средств передвижения инвалидов вблизи их места жительства на землях или земельных участках, находящихся в государственной или муниципальной собственности», администрация Чебоксарского муниципального округа Чувашской Республики п о с т а н о в л я е т:

1. Внести изменения в схему размещения гаражей, являющихся некапитальными сооружениями, либо стоянок технических или других средств передвижения инвалидов вблизи их места жительства на землях или земельных участках, находящихся в государственной или муниципальной собственности на территории Чебоксарского муниципального округа, утвержденную постановлением администрации Чебоксарского муниципального округа Чебоксарского муниципального округа Чувашской Республики от 30.06.2023 № 1342 (с изменениями от 05.03.2024 №1342) согласно приложению.

2. Настоящее постановление опубликовать в периодическом печатном издании «Ведомости Чебоксарского муниципального округа» и разместить на официальном сайте администрации Чебоксарского муниципального округа Чувашской Республики в информационно-телекоммуникационной сети «Интернет».

3. Настоящее постановление вступает в силу со дня его официального

опубликования.

4. Контроль за исполнением настоящего постановления возложить на заместителя начальника управления градостроительства, архитектуры, транспорта и дорожного хозяйства А.А.Чумакова.

Глава Чебоксарского муниципального округа

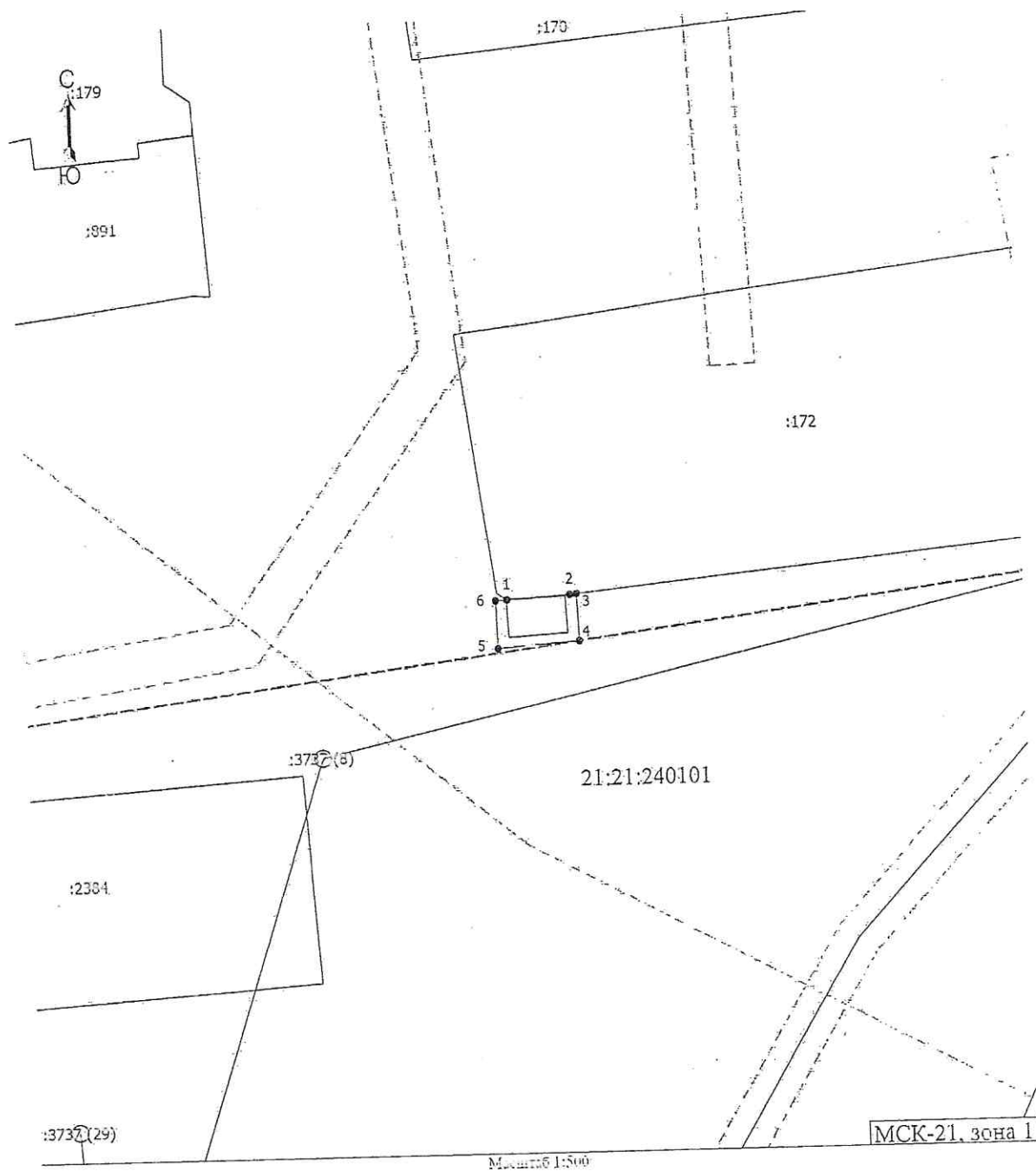


В.Б.Михайлов

Схема размещения
гаражей, являющихся некапитальными сооружениями, либо стоянок технических
или других средств передвижения инвалидов вблизи их места жительства

п/п	№ места на схеме	Место нахождения гаража (стоянки) (адрес)	Технические характеристики (пределы допустимые параметры) некапитальных гаражей	Площадь мест размещения, кв.м	Номер кадастрового квартала или части земельного участка, на территории которого расположен объект	Вид объекта (гараж, являющийся некапитальным сооружением, либо стоянки технических или других средств передвижения инвалидов)	Срок размещения некапитального гаража либо стоянки	Форма собственности на землю или земельный участок, где расположен или возможно расположить объект	Координаты точек размещения и мест стоянки		характерных мест стоянки
									X	Y	
Территория размещения 1											
1	1	Чебоксарский муниципальный округ	Максимальные размеры: - ширина 3,3 м - длина – 5,3 м	17	21:21:240101:3У1	Гараж некапитальный	5 лет	Муниципальная собственность	1 2 3 4 5 6	396558,96 396559,30 396559,36 396555,20 396554,68 396558,89	1219813,81 1219819,45 1219820,03 1219820,19 1219812,91 1219812,81
									1	396558,96	1219813,81
									2	396559,30	1219819,45
									3	396559,36	1219820,03
									4	396555,20	1219820,19
									5	396554,68	1219812,91
									6	396558,89	1219812,81
									1	396558,96	1219813,81

Схема размещения
гаражей, являющихся некапитальными сооружениями, либо стоянок технических или
других средств передвижения
инвалидов вблизи их места жительства



Условные обозначения

- Часть границы, местоположение которой определено при выполнении кадастровых работ
- - Характерная точка границы, сведения о которой позволяют однозначно определить ее положение на местности
- 1 - Обозначение новой характерной точки
- :891 - Кадастровый номер земельного участка
- Часть границы, сведения ЕГРН о которой позволяют однозначно определить ее положение на местности
- Граница территориальной зоны
- Граница зоны с особыми условиями
- 21:21:240101 - Номер кадастрового квартала