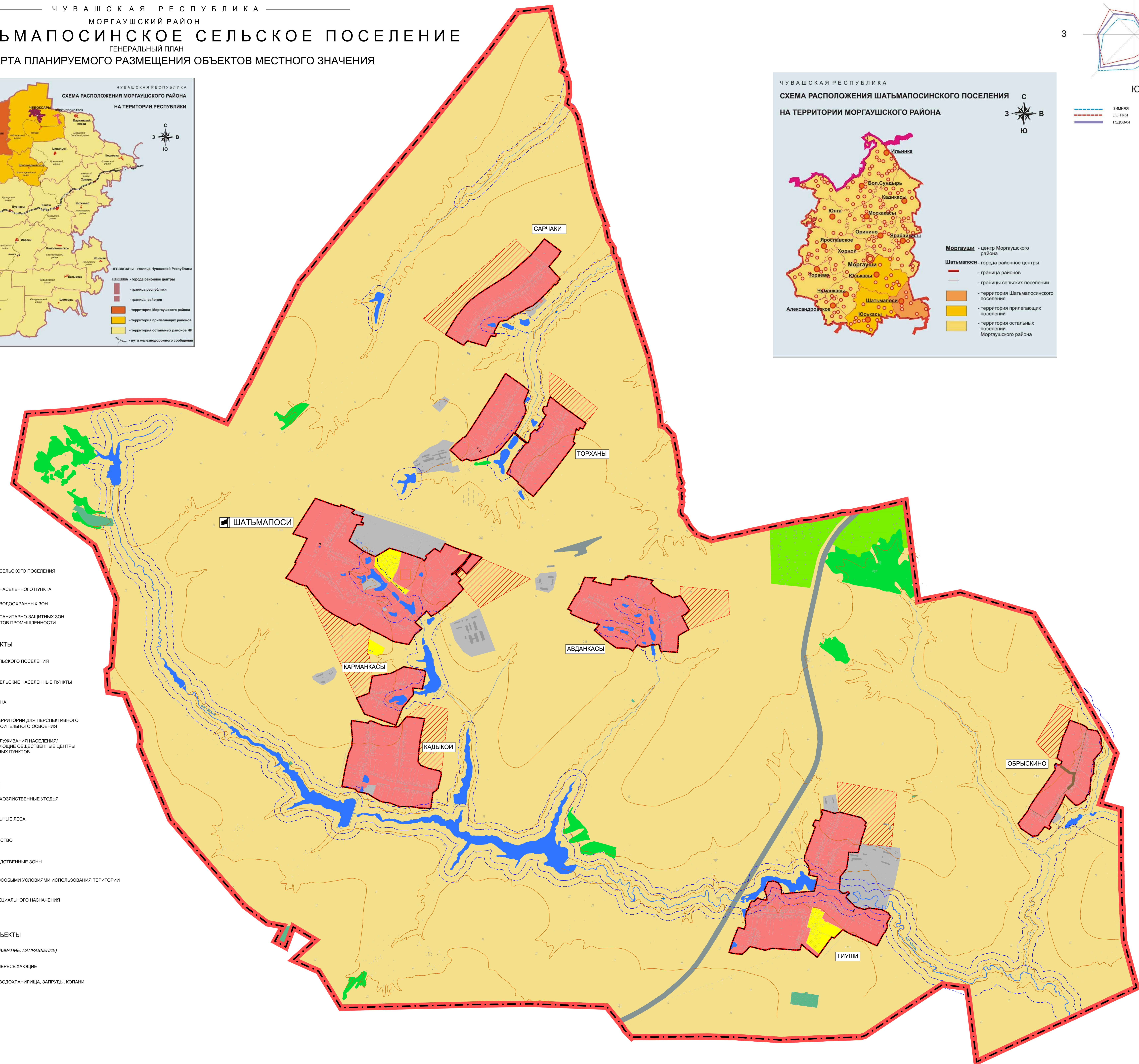
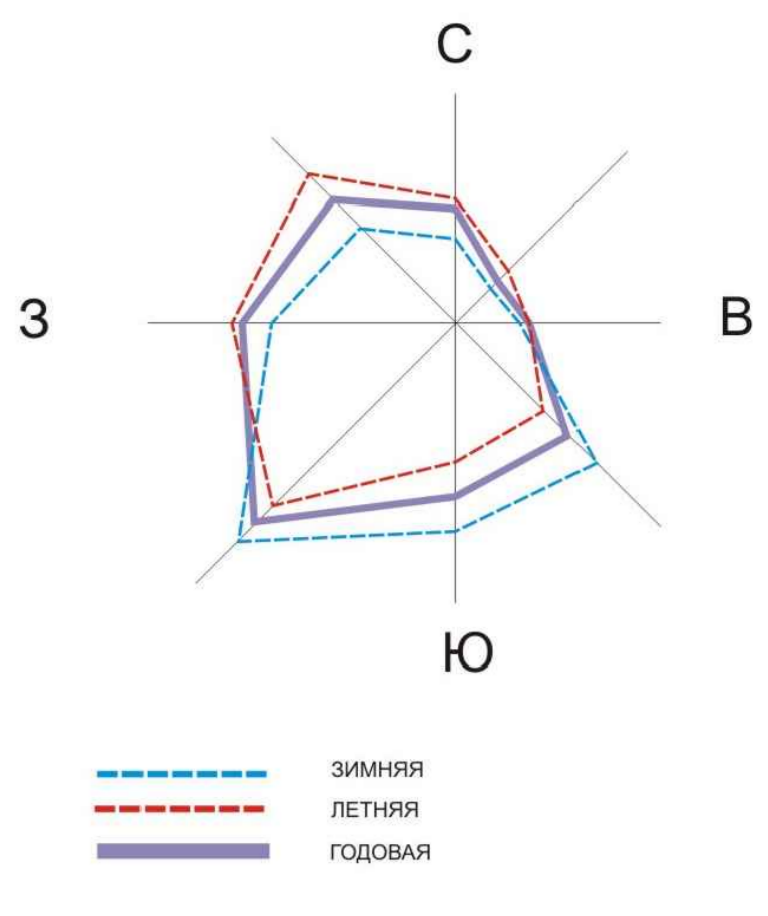
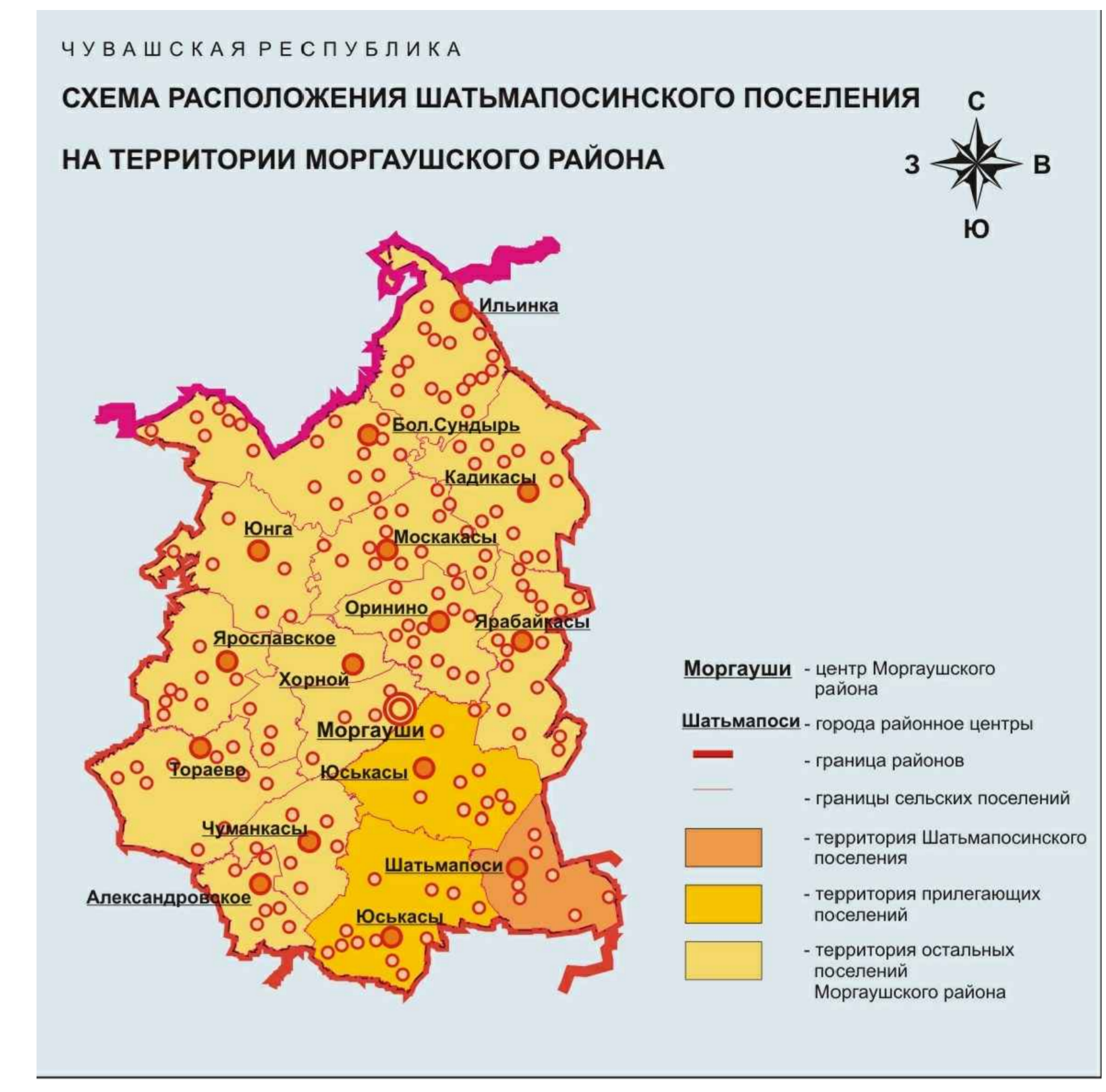
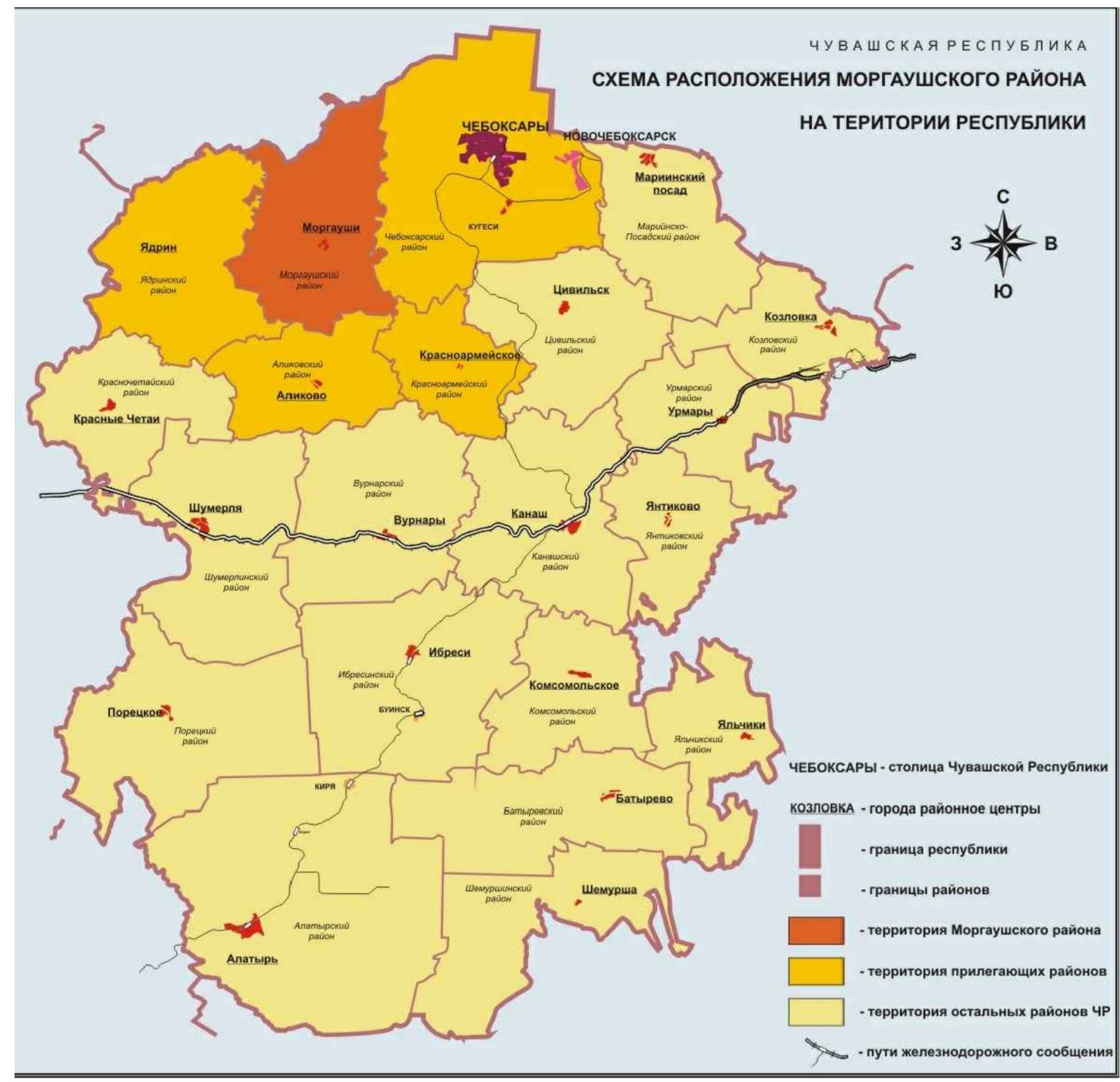


ЧУВАШСКАЯ РЕСПУБЛИКА  
 МОРГАУШСКИЙ РАЙОН  
**ШАТЬМАПОСИНСКОЕ СЕЛЬСКОЕ ПОСЕЛЕНИЕ**  
 ГЕНЕРАЛЬНЫЙ ПЛАН  
 КАРТА ПЛАНИРУЕМОГО РАЗМЕЩЕНИЯ ОБЪЕКТОВ МЕСТНОГО ЗНАЧЕНИЯ



- ЭКСПЛИКАЦИЯ**
- ГРАНИЦЫ**
- граница сельского поселения
  - граница населенного пункта
  - граница водоохранных зон
  - граница санитарно-защитных зон от объектов промышленности
- НАСЕЛЕННЫЕ ПУНКТЫ**
- ШАТЬМАПОСИ - центр сельского поселения
  - ТОРХАНЫ - прочие сельские населенные пункты
  - ЖИЛАЯ ЗОНА
  - РЕЗЕРВ ТЕРРИТОРИИ ДЛЯ ПЕРСПЕКТИВНОГО ГРАДОСТРОИТЕЛЬНОГО ОСВОЕНИЯ
  - ЗОНА ОБСЛУЖИВАНИЯ НАСЕЛЕНИЯ/ СУЩЕСТВУЮЩИЕ ОБЩЕСТВЕННЫЕ ЦЕНТРЫ НАСЕЛЕННЫХ ПУНКТОВ
- ТЕРРИТОРИИ**
- СЕЛЬСКОХОЗЯЙСТВЕННЫЕ УГОДЬЯ
  - ФЕДЕРАЛЬНЫЕ ЛЕСА
  - САДОВОДСТВО
  - ПРОИЗВОДСТВЕННЫЕ ЗОНЫ
  - ЗОНЫ С ОСОБЫМИ УСЛОВИЯМИ ИСПОЛЬЗОВАНИЯ ТЕРРИТОРИИ
  - ЗОНА СПЕЦИАЛЬНОГО НАЗНАЧЕНИЯ
- ВОДНЫЕ ОБЪЕКТЫ**
- РЕКИ (НАЗВАНИЕ, НАПРАВЛЕНИЕ)
  - РУЧЬИ ПЕРЕСЕКАЮЩИЕ
  - ОЗЕРА, ВОДОХРАНИЛИЩА, ЗАПРУДЫ, КОПАНИ

Изм.	Кол. уч.	Лист	№ док.	Подпись	Дата
Ген. план	1	1	1		
Инженер	Майоров В.О.				
Н. копир	Томасова Л.И.				

Шат'мапосинское сельское поселение Моргуашского района Чувашской Республики

Генеральный план Шат'мапосинского сельского поселения Моргуашского района Чувашской Республики

Карта планируемого размещения объектов местного значения Масштаб 1:10000

Страница 1 из 1

ООО НПП "Инемер"