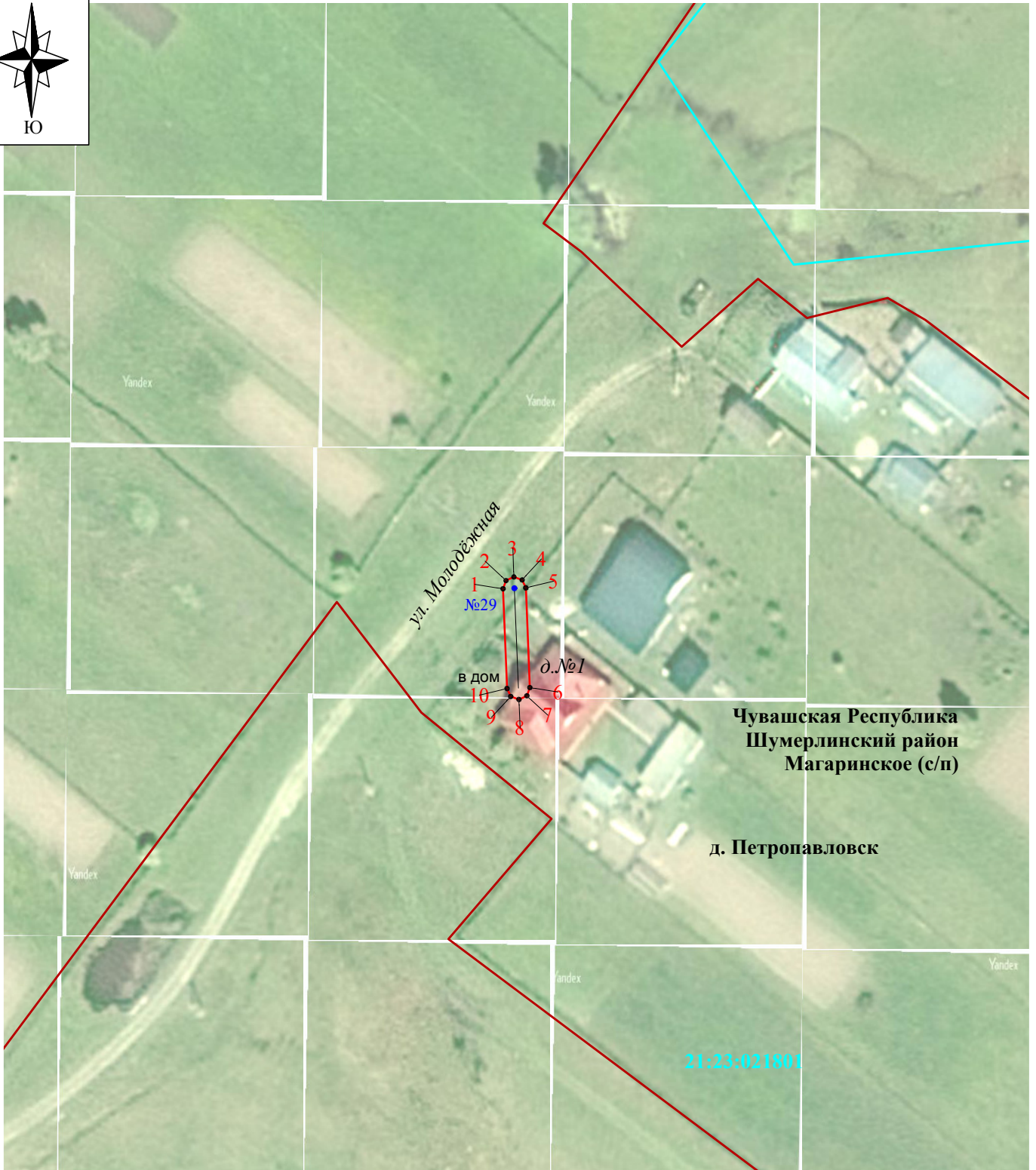


Схема расположения границ публичного сервитута



Используемые условные знаки и обозначения:

- - проектные границы публичного сервитута
- 1 - характерная точка границы публичного сервитута
- - обозначение оси трассы ВЛ
- №29 - обозначение опоры ВЛ и её номер
- 21:23:021801 - обозначение границы и номера кадастрового квартала
- - обозначение границы населенного пункта
- Чувашская Республика** - обозначение субъекта
- Шумерлинский район** - обозначение муниципального образования
- Магаринское (с/п)**
- д. Петропавловск** - обозначение населенного пункта

Масштаб 1:1000



Подпись *С.А. Миронова* С.А. Миронова

Место для оттиска печати лица, составившего описание местоположения границ объекта Дата "30" октября 2024 г.