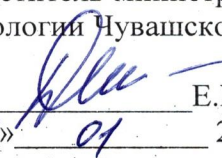


**УТВЕРЖДАЮ:**

Заместитель министра природных ресурсов  
и экологии Чувашской Республики

  
Е.М. Дымза  
«23» 01 2024 г.

**Акт обследования аварийных деревьев № А-2**  
лесных насаждений Мариинско-Посадского лесничества Чувашская Республика.

**Место проведения**

Участковое лесничество	Урочище (дача)	Квартал (кварталы)	Выдел (выделы)	Площадь, га
Мариинско-Посадское	-	87	3	0,03

Обследование проведено на общей площади 0,03 га.

**СОГЛАСОВАНО:**

Лесничий Мариинско-Посадского лесничества  
КУ ЧР «Лесная охрана» Минприроды Чувашии  
«12» января 2024 год

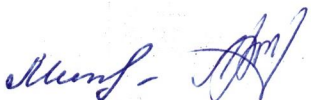


О. В. Кузьмин

Директор БУ «Мариинско-Посадское лесничество»  
Минприроды Чувашии  
«12» января 2024 год



Ю.А. Попов




Приложение 1  
к акту обследования аварийных деревьев

**ПЕРЕЧЕТНАЯ ВЕДОМОСТЬ АВАРИЙНЫХ ДЕРЕВЬЕВ, НАЗНАЧЕННЫХ В РУБКУ**

№ дерева	Номера фотогра- фий	Координаты	Порода	Высота, м	Диаметр, р, см	Запас, кбм	Структурные изъяны, характеризующие аварийность дерева	Сроки проведения мероприятия
1	2	3	4	5	6	7	8	9
1	1,2	56.031838	Липа	23	60	2,82	Растущее дерево, имеет дупло, имеется угроза падения всего дерева или его частей	2024 г.
2	1,2	56.031841	Липа	21	56	2,42	Растущее дерево, имеет опасный наклон дерева в сторону изгороди, угроза падения дерева или его частей	2024 г.

Исполнитель работ по проведению обследований:

Фамилия, имя и отчество (при наличии) Кузнецов Л.Н.

Подпись 

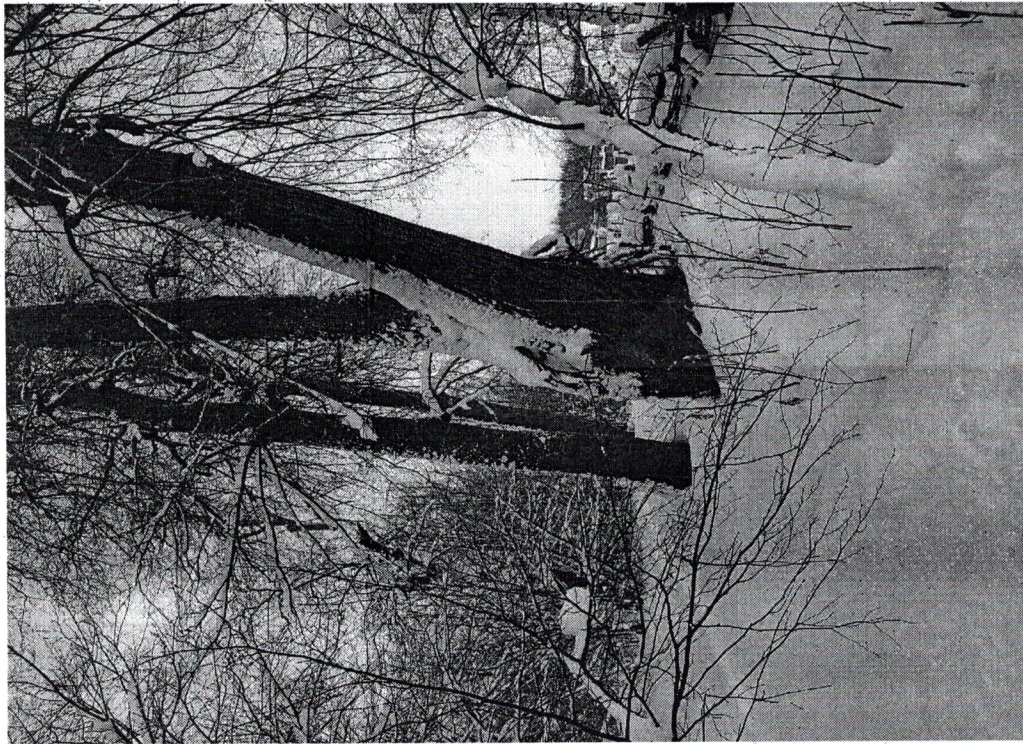
Дата составления документа 12.01.2024 Телефон 8 83542 21368

**ЗАКЛЮЧЕНИЕ**

При проведении обследования лесных насаждений, расположенных в непосредственной близости от земельного участка д. Арзаматово Мариинско-Посадского муниципального округа, по обращению Евстафьева А.А., в квартале 87 выделе 3 Мариинско-Посадского участкового лесничества Мариинско-Посадского лесничества выявлено 2 аварийных дерева породы липа с общим запасом 5,24 кбм.

С целью предотвращения негативных процессов или снижения причинения ущерба частной собственности и имуществу, путем падения всего дерева или его части, назначается - рубка аварийных деревьев.

\*Материалы фотофиксации должны содержать привязку к местности (координаты) и представлять собой фотоснимок или их серию, фиксирующих структурные изъяны каждого дерева.



56.031838 47.705902

Маринско-Посадское участковое лесничество, выдел 3, квартала 87

Фото 1



56.031841 47.705994

Маринско-Посадское участковое лесничество, выдел 3, квартала 87

Фото 2