

УТВЕРЖДАЮ:

*Заместитель министра природных ресурсов
и экологии Чувашской Республики*

_____ должность

Е.М.Дымза

_____ фамилия, имя и отчество (при наличии)

_____ дата

Акт

лесопатологического обследования № 189

лесных насаждений Канашское **лесничество)**
Чувашская Республика **(субъект Российской Федерации)**

Способ лесопатологического обследования 1. Визуальный
2. Инструментальный

Место проведения:

Участковое лесничество	Урочище (дача)	Квартал	Выдел	Площадь выдела, га	Лесопатологический выдел	Площадь лесопатологического выдела, га
Комсомольское	-	50	59	2,4	-	-

Лесопатологическое обследование проведено на общей площади 2,4 га.

Кадастровый номер участка: ---
(для участков, предоставленных в постоянное (бессрочное) пользование, аренду)

Документ о праве пользования _____

(тип документа о праве пользования, дата, номер, вид разрешенного использования)

Директор БУ "Канашское лесничество"
Минприроды Чувашии
" 13 " сентября 2023 года



Д.Р.Юнусов

Согласовано:
Лесничий по Канашскому лесничеству
КУ "Лесная охрана" Минприроды Чувашии
" 13 " сентября 2023 года



В.И.Глухов

2. Инструментальное (детальное) обследование лесных насаждений.

2.1 . Лесничество Канаишское
Участковое лесничество Комсомольское
Урочище (дача) _____ - _____ Квартал 50 Выдел 59
Лесопатологический выдел _____ - _____

Наличие ограничений или особенностей участка, влияющих на назначение СОМ:

имеется угроза увеличения пожарной опасности в лесах;

имеется угроза возникновения очагов вредных организмов;

в выделе имеется ОЗУ: почвозащитные участки лесов, расположенные вдоль склонов оврагов .

(отметка о наличии ООПТ, ОЗУ, водоохранной зоны, радиоактивного загрязнения лесов, угрозы возникновения очагов вредных организмов или пожарной опасности в лесах)

2.2. Фактическая таксационная характеристика лесного насаждения **не соответствует** таксационному описанию.

Причины несоответствия:

Несоответствие по запасу из-за погодных условий повлекшие вывал деревьев.

Ведомость лесных участков с выявленными несоответствиями таксационным описаниям приведена в приложении 1 к данному Акту.

2.3. Состояние насаждений:

устойчивое (СКС < 1,50)	<input type="checkbox"/>
с нарушенной устойчивостью (СКС ≥ 1,51 - ≤ 4,50)	<input checked="" type="checkbox"/>
с утраченной устойчивостью (СКС ≥ 4,51)	<input type="checkbox"/>

2.4. Средневзвешенная категория состояния 2,53

Причины ослабления, повреждения насаждения:

воздействия шквалистых и ураганных ветров прошлых лет, повлекшие слом стволов деревьев (код 822); воздействия сильных ветров прошлых лет, повлекшие наклон более 10°, изгиб или вывал деревьев (код 821). Данные причины определены по следующим признакам: обрыв корней (вывал) прошлых лет. Усыхание ветвей прошлых лет более 3/4 ветвей (код 114).

2.5. Выборке подлежит 10,8 % деревьев по запасу, в том числе:

без признаков ослабления 0 %, Причины назначения: _____
ослабленных 0 %, Причины назначения: _____
сильно ослабленных 0 %, Причины назначения: _____
усыхающих 0 %, Причины назначения: _____
свежего сухостоя 0 %, _____
свежего ветровала 0 %, _____
свежего бурелома 0 %, _____
старого сухостоя 0 %, _____
старого ветровала 10,8 %, _____
старого бурелома 0 %, _____

2.6. Полнота лесного насаждения после уборки деревьев, подлежащих рубке, составит: 0,6.

Критическая полнота для данной категории лесных насаждений и преобладающей породы составляет не лимитируется

ЗАКЛЮЧЕНИЕ к инструментальному обследованию участка.

В обследованном насаждении в квартале 50 выделе 59 Комсомольского участкового лесничества СКС=2,53, что характеризует насаждение как "сильно ослабленное", с нарушенной биологической устойчивостью. Доля деревьев с наличием признаков повреждения составляет 10,8%. С целью предотвращения негативных процессов, снижения ущерба от их воздействия назначена выборочная санитарная рубка. Запас вырубаемой древесины составит 77 куб.м.

Участковое лесничество	Урочище (дача)	Квартал	Выдел	Площадь выдела, га	Лесопатологический выдел	Площадь лесопатологического выдела	Вид мероприятия	Площадь мероприятия, га	Породы	Доля выбираемой древесины по запасу, %	Рекомендуемый срок проведения мероприятия
1	2	3	4	5	6	7	8	9	10	11	12
Комсомольское	-	50	59	2,4	-	-	ВСП	2,4	С.	10,8	до 2025 года

Ведомость временной пробной площади и абрис участка прилагаются (приложение 2 и 3 к Акту).

РЕКОМЕНДАЦИИ по проведению мероприятий, не относящихся к мероприятиям по предупреждению распространения вредных организмов нет.

Дата проведения ЛПО: 30.08.2023 года.

Дата составления документа: 21.09.2023 года

Исполнитель работ по проведению лесопатологического обследования

Фамилия, имя и отчество (при наличии) Кузьмин С.А.

Организация БУ "Канашское лесничество" Минприроды Чувашии

Должность Инженер по охране и защите леса

Подпись _____

Телефон 8835332-02-50

**Результаты проведения лесопатологического обследования лесных насаждений
 за август 2023 г.**

Субъект Российской Федерации: Чувашская Республика Лесничество (лесопарк): Канаишское
 Участковое лесничество: Комсомольское Урочище (лесная дача): _____

1	2	3	4	5	6	7	8	Таксационная характеристика лесного насаждения										18	Распределение деревьев по категориям состояния, % от запаса												Назначенные мероприятия													
								9	10	11	12	13	14	15	16	17	19		20	21	22	23	24	25	26	27	28	29	30	31	32	33	34	35	36									
Номер квартала	Номер выдела	Площадь выдела, га	Целевое назначение лесов	Категория защитных лесов	Почвозащитные участки лесов, расположенные вдоль склонов оврагов	ОЗУ	Номер лесопатологического выдела	Площадь лесопатологического выдела, га	состав	порода	возраст	средняя высота, м	средний диаметр, см	тип леса	полнота	бонитет	запас, куб. м/га	Число деревьев на проб., шт.	без признаков ослабления			ослабленные			сильно ослабленные			ущажившие			свежий сухой	свежий ветровал	свежий бурелом	старый сухой	старый ветровал	старый бурелом	Причина ослабления, повреждения	Подлежит рубке, % от запаса	вид	площадь, га				
50	59	2,4	Защитные	Запретные поля, расположенные вдоль водных объектов				10С	Всего	105	29	28	Спп	0,6	1	298 (270 сыр-пие, 28 (погибшие))	92	22,7	27,2	35,6	3,7	10,8	10,8	10,8	821; 822.	10,8	ВСР	2,4																
									С	-	-	-	-	-	-	-	-	22,7	27,2	35,6	3,7	10,8	10,8	10,8																				

Условные обозначения: Н - деревья не подлежат рубке; Р - деревья подлежат рубке.
 Исполнитель работ по проведению лесопатологического обследования:

Фамилия, имя и отчество (при наличии) _____

Кузьмин С.А.

Подпись

Дата составления документа _____

21.09.2023



Ведомость

лесных участков с выявленными несоответствиями таксационным описаниям

Субъект Российской Федерации: Чувашская Республика

Лесничество (лесопарк): Канаишское

Канаишское

Участковое лесничество: Комсомольское

Урочище (лесная дача): -

Год проведения лесоустройства	Номер квартала	Номер выдела	Площадь выдела, га	Целевое назначение лесов	Категория защитных лесов	ОЗУ	Источник данных	Номер лесопатологического выдела	Площадь выдела	лесопатологического выдела	Таксационная характеристика										Заложено пробных площадей		
											состав	порода	возраст, лет	средняя высота, м	средний диаметр, см	тип леса	полнота	бонитет	запас, куб. м/га	количество, шт.	общая площадь, га		
2019	50	59	2,4	Защитные	Запретные почвы, расположенные вдоль водных объектов	оврагов	ТО	-	2,4		10С	Сосна	105	29	32	Слп	0,7	1	390	20	21		
											10С	Сосна	105	29	28	Слп	0,6	1	298 (270 сяр-шиг, 28 (потопше)	1	0,2		

Условные обозначения

ТО - таксационные описания

Ф - фактическая характеристика лесного насаждения

Исполнитель работ по проведению лесопатологического обследования:

Фамилия, имя и отчество (при наличии) Кузьмин С.А.

Подпись



ВРЕМЕННАЯ ПРОБНАЯ ПЛОЩАДЬ № 1

1.1 Субъект Российской Федерации: Чувашская Республика
Лесничество Канаишское
Участковое лесничество: Комсомольское
Урочище (дача): -
Квартал 50 Выдел 59 Площадь выдела 2,4 га.
Лесопатологический выдел - Площадь лесопатологического выдела 2,4 га.

1.2 Метод перече́та: ленточная пробная площадь.

Количество лент / площадок: 1
Размеры площадок (длина x ширина/радиус): 50x40 м.
Размер временной пробной площади: 0,2 га.

1.3 Фактическая таксационная характеристика насаждения:

Состав: 10С возраст 105 лет тип леса Слп
полнота 0,6 ; бонитет 1 ; запас на га 270 / 298 кбм.
возобновление отсутствует.

1.4 Номер очага вредных организмов: б/н.


Тип очага вредных организмов: -
Фаза развития очага вредных организмов -

1.5 Причина ослабления, повреждения насаждения и время:

воздействия шквалистых и ураганных ветров прошлых лет, повлекшие слом стволов деревьев (код 822); воздействия сильных ветров прошлых лет, повлекшие наклон более 10°, изгиб или вывал деревьев (код 821). Время повреждения: 2022 гг. Состояние насаждения: сильно ослабленное, Средневзвешенная категория состояния насаждения: 2,53.

1.6 Назначенные мероприятия: ВСП.

Исполнитель работ по проведению лесопатологического обследования:

Фамилия, имя
и отчество (при наличии) Кузьмин С.А. Подпись 
Дата составления документа: 21.09.2023 года.

ВЕДОМОСТЬ ПЕРЕЧЕТА ДЕРЕВЬЕВ

Итоговая ведомость по насаждению. СКС насаждения: 2,53.

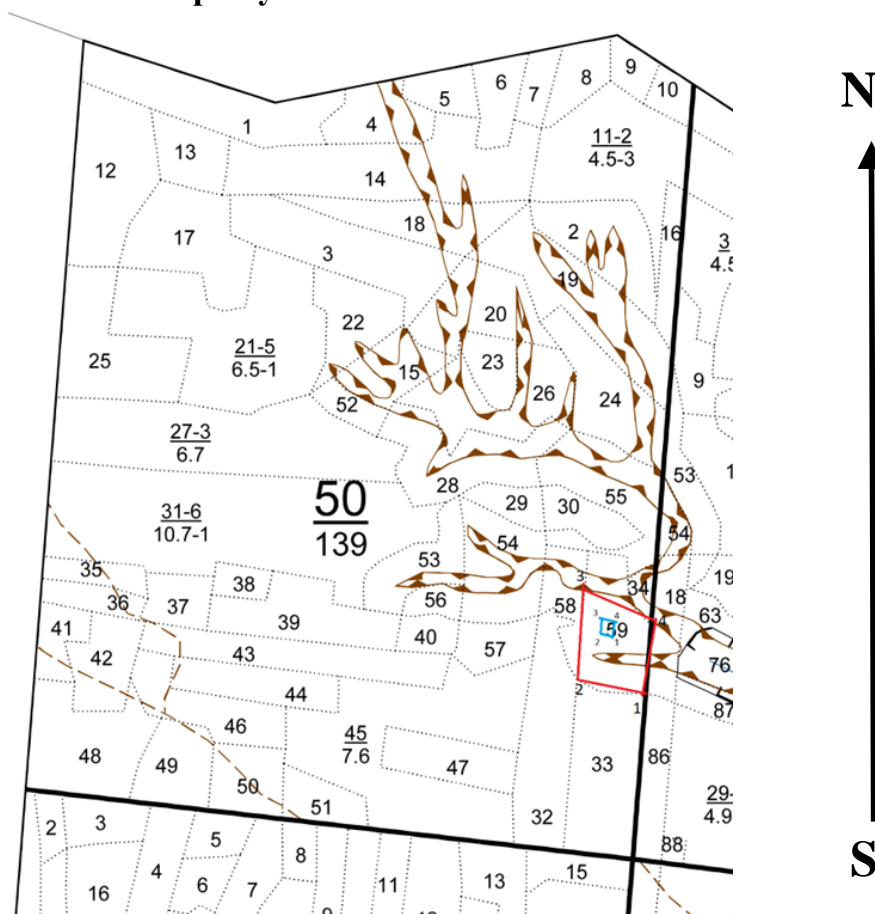
Ступени толщины см	Количество деревьев по категориям состояния, шт.																Всего		
	1		2		3		4		5		5 (а,б,в)			5 (где)			шт./ куб.м.	в т.ч. подлежит рубке, %	
	Н	З	Н	З	Н	З	Н	З	Н	З	Н	З	О	Н	З	О			
1	2	3	4	5	6	7	8	9	10	11	12	13	14	15	16	17	18	19	
20					9		1								2			12/ 3,36	2,1
24	5		1		12		1								1			20/ 8,8	1,1
28	7		7		16		1								2			33/ 20,79	2,2
32	4		5		4		1								2			16/ 13,44	2,2
36	2		4												1			7/ 7,63	1,1
40	1		2												1			4/ 5,48	1,1
-																		0/ 0	
-																		0/ 0	
-																		0/ 0	
-																		0/ 0	
итого, шт	19		19		41		4								9			92	9,8
итого, куб.м.	13,5		16,2		21,2		2,2								6,4			59,5	10,8
итого, куб.%	22,7		27,2		35,6		3,7								10,8			100	10,8

Порода 1: С. СКС породы: 2,53.

Ступени толщины см	Количество деревьев по категориям состояния, шт.																Всего		
	1		2		3		4		5		5 (а,б,в)			5 (где)			шт./ куб.м.	в т.ч. подлежит рубке, %	
	Н	З	Н	З	Н	З	Н	З	Н	З	Н	З	О	Н	З	О			
1	2	3	4	5	6	7	8	9	10	11	12	13	14	15	16	17	18	19	
20					9		1								2			12/ 3,36	2,1
24	5		1		12		1								1			20/ 8,8	1,1
28	7		7		16		1								2			33/ 20,79	2,2
32	4		5		4		1								2			16/ 13,44	2,2
36	2		4												1			7/ 7,63	1,1
40	1		2												1			4/ 5,48	1,1
-																		0/ 0	
-																		0/ 0	
-																		0/ 0	
-																		0/ 0	
итого, шт	19		19		41		4								9			92	9,8
итого, куб.м.	13,5		16,2		21,2		2,2								6,4			59,5	10,8
итого, куб.%	22,7		27,2		35,6		3,7								10,8			100	10,8

Абрис участка

Масштаб 1:10000



Условные обозначения		граница мероприятия		ленты перече́та		неэксплуатационная площадь
----------------------	--	---------------------	--	-----------------	--	----------------------------

№ квартала	№ выдела	№ ЛП выдела	Размеры ленты (круговой площадки) перече́та				Координаты ПП		
			№ ленты	Длина, м	Ширина, м	Радиус, м	Площадь, га		
50	59	-	1	50	40	-	0,20	55.297207	47.430666
								55.297305	47.430880
								55.297231	47.431524
								55.296841	47.431524

Номера точек	Координаты		Длина, м
1	55.296059	47.431610	110
2	55.296425	47.430022	140
3	55.297622	47.430279	120
4	55.297158	47.431953	110

Исполнитель работ по проведению лесопатологического обследования:

Фамилия, имя

и отчество (при наличии)

Кузьмин С.А.

Подпись

Дата составления документа:

21.09.2023 года.

№	Пло-щадь, га	Соста. по выделу	Возраст	Высота	Вид	Длина	Глубина	Вид	Тип	Полнота	Запас сырья	Запас древесины	Хозяйственные мероприятия						
1	2	3	4	5	6	7	8	9	10	11	12	13	14						
54	2,5	лесные культуры	1	18	С	50	18	20	3	2	1	СЛП	0,7	21	53	27	16	5	5
		5С3В1П10С			В							С2							
		подлесок: ЛЩ Р средний			ЛП														
		склон Ю -15			ОС														
		культура-70 г., состояние удовлетворительные																	
		озу: почвозащитные уч-ки лесов,распол.вдоль скл.свараго																	
55	2,8	5В5ОС	1	20	В	50	20	18	5	2	2	СЛП	0,7	16	45	23	22		
		подлесок: ВРК Р средний			ОС														
		озу: почвозащитные уч-ки лесов,распол.вдоль скл.свараго																	
56	,5	лесные культуры	1	18	С	45	18	20	3	2	1	СЛП	0,7	21	11	9	2		
		8С2В			В							С2							
		культура-75 г., состояние удовлетворительные																	
		озу: почвозащитные уч-ки лесов,распол.вдоль скл.свараго																	
57	1,1	лесные культуры	1	18	С	50	18	20	3	2	1	СЛП	0,7	21	23	16	1		
		7С2В1П			В							С2							
		подлесок: Р ЛЩ средний			ЛП														
		культура-70 г., состояние удовлетворительные																	
58	1,1	5В3ОС2ЛП	1	22	В	50	22	20	5	2	1	СЛП	0,7	19	21	11	6		
		подлесок: Р ЛЩ средний			ОС							С2							
		культура-70 г., состояние удовлетворительные			ЛП														
		озу: почвозащитные уч-ки лесов,распол.вдоль скл.свараго																	
59	2,4	лесные культуры	1	29	С	105	29	32	6	4	1	СЛП	0,7	39	94	94	1		
		10С			С2														
		подросок: 10Е (40) 8,0 м, 2,0 тыс.шт/га,благонадежный																	
		подлесок: ЛЩ Р средний																	
		культура-15 г., состояние удовлетворительные																	
		озу: почвозащитные уч-ки лесов,распол.вдоль скл.свараго																	

прох.р.2гр.оч
25%



Дата 30.08.2023

Широта 55.297303

Долгота 047.430668



Дата 30.08.2023

Широта 55.297303

Долгота 047.430675