



ЧАВАШ РЕСПУБЛИКИН КУЛЬТУРА,
НАЦИОНАЛЬНОСЕН ЁСЁСЕН
ТАТА АРХИВ ЁСЁН МИНИСТЕРСТВИ

МИНИСТЕРСТВО КУЛЬТУРЫ,
ПО ДЕЛАМ НАЦИОНАЛЬНОСТЕЙ И
АРХИВНОГО ДЕЛА ЧУВАШСКОЙ РЕСПУБЛИКИ

ПРИКАЗ
19.10.2024 № 01-05/521
Шупашкар хули

ПРИКАЗ
19.10.2024 № 01-05/521
г. Чебоксары

Об утверждении предмета охраны объекта культурного наследия (памятника истории и культуры) регионального (республиканского) значения «Дом жилой», XIX в., расположенного по адресу: Чувашская Республика, Порецкий муниципальный округ, с. Порецкое, ул. Кооперативная, д. 46

В соответствии с Федеральным законом от 25 июня 2002 г. № 73-ФЗ «Об объектах культурного наследия (памятниках истории и культуры) народов Российской Федерации», приказом Министерства культуры Российской Федерации от 13 января 2016 г. № 28 «Об утверждении Порядка определения предмета охраны объекта культурного наследия, включенного в единый государственный реестр объектов культурного наследия (памятников истории и культуры) народов Российской Федерации в соответствии со статьей 64 Федерального закона от 25 июня 2002 г. № 73-ФЗ «Об объектах культурного наследия (памятниках истории и культуры) народов Российской Федерации» (зарегистрирован в Министерстве юстиции Российской Федерации 2 августа 2016 г., регистрационный № 43060), Законом Чувашской Республики от 12 апреля 2005 г. № 10 «Об объектах культурного наследия (памятниках истории и культуры) в Чувашской Республике», постановлением Кабинета Министров Чувашской Республики от 4 июня 2012 г. № 216 «Вопросы Министерства культуры, по делам национальностей и архивного дела Чувашской Республики» п р и к а з ы а ю:

1. Утвердить прилагаемый предмет охраны объекта культурного наследия (памятника истории и культуры) регионального (республиканского) значения «Дом жилой», XIX в., расположенного по адресу: Чувашская Республика, Порецкий муниципальный округ, с. Порецкое, ул. Кооперативная, д. 46, принятого на государственную охрану постановлением Совета Министров Чувашской АССР от 29 октября 1993 г. № 372 «О дополнении списка памятников истории и культуры местного (Чувашской Республики) значения, подлежащих государственной охране».

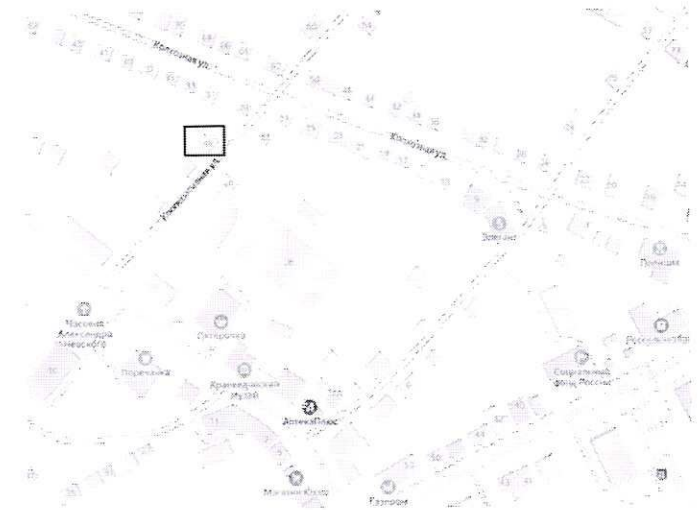
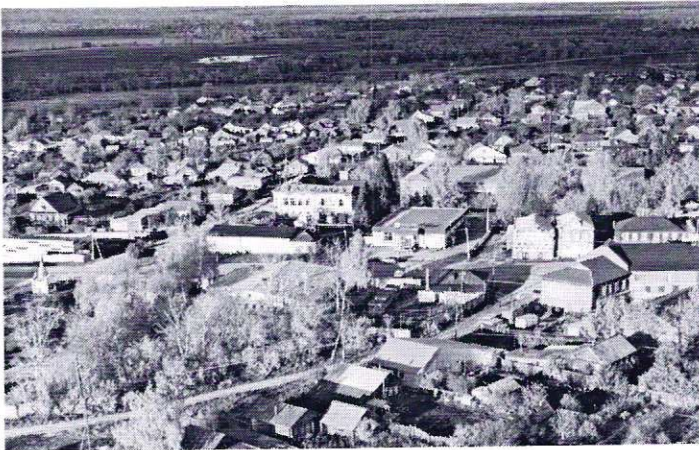
2. Контроль за исполнением настоящего приказа возложить на первого заместителя министра культуры, по делам национальностей и архивного дела Чувашской Республики, курирующего соответствующее направление деятельности.


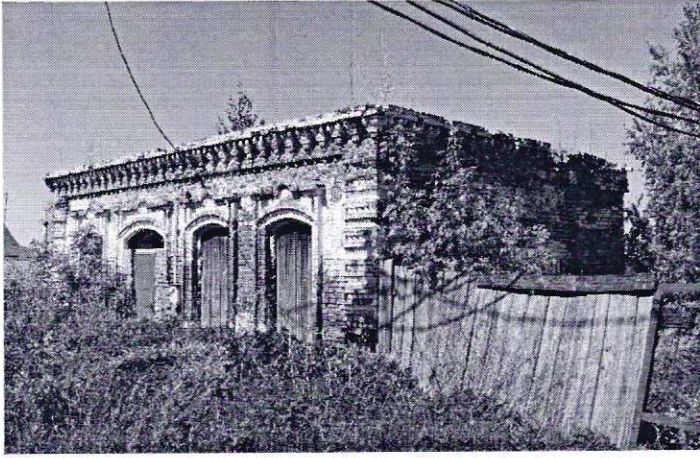
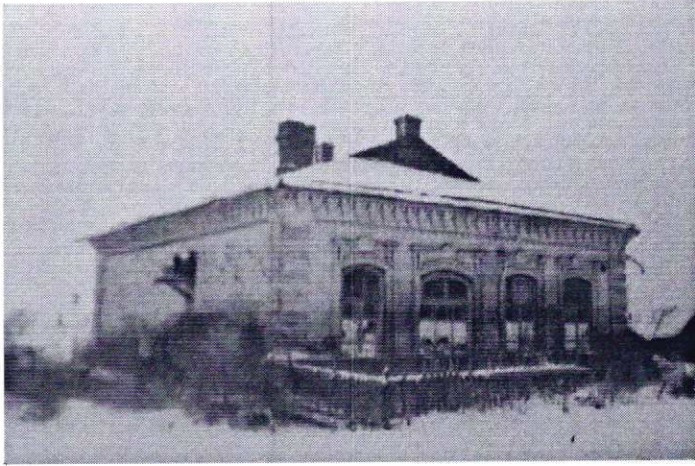
Министр

С.А. Каликова

Утвержден
 приказом Министерства культуры,
 по делам национальностей и архивного дела
 Чувашской Республики
 от 11.10.2024 № 01-05/521

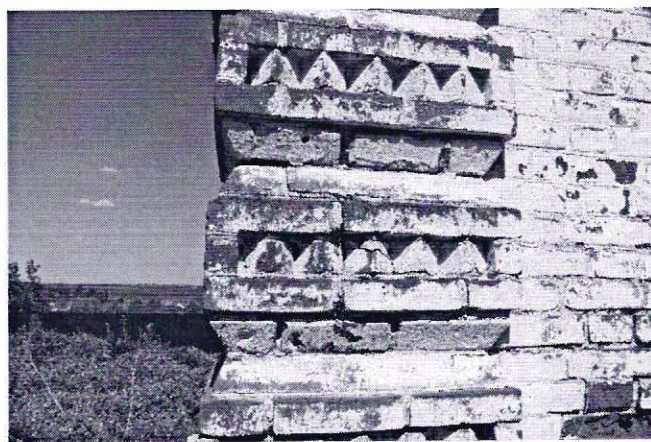
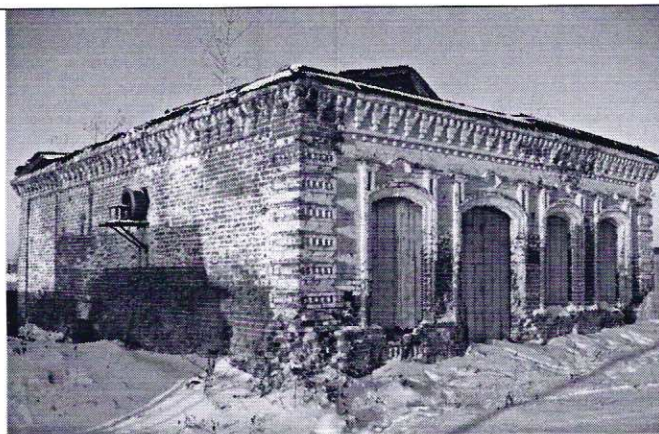
Предмет охраны
объекта культурного наследия (памятника истории и культуры)
регионального (республиканского) значения «Дом жилой», XIX в.,
расположенного по адресу: Чувашская Республика, Порецкий
муниципальный округ, с. Порецкое, ул. Кооперативная, д. 46

№ п/п	Описание предмета охраны	Изображение
1. Градостроительные характеристики		
1.1	Местоположение объекта культурного наследия в сложившейся структуре исторического центра села Порецкое, на улице Кооперативной, вблизи от ряда объектов культурного наследия; габариты, конфигурация и силуэт здания.	
1.2	Особая градостроительная роль объекта культурного наследия, являющегося важной составной частью исторического центра села Порецкое, активно участвующего в формировании исторической панорамы и силуэта центральной части села, его природного и культурного ландшафта, включая ценные точки видового раскрытия объекта и его визуальное восприятие в сложившейся	

	<p>среде, а также визуальные связи с другими зданиями улицы – объектами культурного наследия.</p>	
<p>2. Архитектурные и конструктивные характеристики объекта</p>		
<p>2.1</p>	<p>Объемно-пространственная композиция памятника, состоящая из прямоугольного в плане одноэтажного объема.</p>	
<p>2.2</p>	<p>Крыша полувальмовая, датского типа. Тип покрытия – металлическая фальцевая кровля. Высотные отметки по венчающим карнизам и конькам.</p>	
<p>2.3</p>	<p>Композиционное и архитектурно-художественное оформление фасадов, в том числе: - оконные проемы, а также дверной проем главного</p>	

фасада с лучковыми завершениями, подчеркнутые ленточными наличниками с оригинальным сандриком, центр верхней полочки сандрика подчеркнут дугообразным элементом;

- подоконные ниши с заполнением из поребрика;
- лопатки, декорированные своеобразным рустом с поребриками, акцентирующие углы здания;
- развитый венчающий карниз по периметру здания с кронштейнами и полосой мелких сухариков.



2.4	Материал и характер отделки фасадных поверхностей: окрашенные кирпичные наружные стены и элементы архитектурного декора.	
2.5	Колористическое решение: окраска фасадов с выделением элементов декора цветом.	
2.6	Местоположение, габариты, конфигурация и характер стоярных заполнений оконных и дверных проемов здания на момент постройки с рисунками оконных переплетов.	
2.7	Сложившаяся пространственно-планировочная структура интерьеров в пределах капитальных стен, опорных конструкций, перекрытий.	

2.8

Конструктивные элементы:
- наружные стены из
полнотелого кирпича на
известково-песчаном
растворе.

