

ПОСТАНОВЛЕНИЕ  
АДМИНИСТРАЦИИ ШУМЕРЛИНСКОГО МУНИЦИПАЛЬНОГО ОКРУГА

15.11.2024 № 1070

**О признании утратившим силу постановления администрации Шумерлинского муниципального округа от 16.08.2022 № 647 «Об утверждении Порядка подготовки документации по планировке территории, разрабатываемой на основании решений администрации Шумерлинского муниципального округа и принятии решения об утверждении документации по планировке территории, внесения изменений в документацию, отмены такой документации или ее отдельных частей, признания отдельных частей документации не подлежащими применению»**

В соответствии с Федеральным законом от 6 октября 2003 г. № 131-ФЗ «Об общих принципах организации местного самоуправления в Российской Федерации», частью 18 статьи 45 Градостроительного кодекса Российской Федерации, Уставом Шумерлинского муниципального округа Чувашской Республики,

администрация Шумерлинского муниципального округа **п о с т а н о в л я е т:**

1. Признать утратившим силу постановление администрации Шумерлинского муниципального округа от 16.08.2022 № 647 «Об утверждении Порядка подготовки документации по планировке территории, разрабатываемой на основании решений администрации Шумерлинского муниципального округа и принятии решения об утверждении документации по планировке территории, внесения изменений в документацию, отмены такой документации или ее отдельных частей, признания отдельных частей документации не подлежащими применению».

2. Настоящее постановление вступает в силу после его официального опубликования в периодическом печатном издании «Вестник Шумерлинского муниципального округа» и подлежит размещению на официальном сайте Шумерлинского муниципального округа в информационно-телекоммуникационной сети «Интернет».

Врио главы администрации Шумерлинского  
муниципального округа Чувашской Республики

Т.В. Маркина

**Извещение о возможном установлении публичного сервитута (ВЛИ 0,4 кВ (Ф-1 от КТП № 1/250 кВА д. Петропавловск) от оп. № 29 до ВРУ заявителя)**

В соответствии со статьей 39.42 Земельного кодекса Российской Федерации администрация Шумерлинского муниципального округа Чувашской Республики информирует о возможном установлении публичного сервитута в целях эксплуатации линейного объекта ПАО «Россети Волга»: **ВЛИ 0,4 кВ (Ф-1 от КТП № 1/250 кВА д. Петропавловск) от оп. № 29 до ВРУ заявителя**, сроком на 49 лет, в отношении земельных участков:

Сведения о земельном участке	Местоположение
Часть земель кадастрового квартала 21:23:021801 площадью 81 кв.м. на землях неразграниченной государственной собственности	Чувашская Республика, Шумерлинский муниципальный округ, д. Петропавловск

\*Согласно схеме расположения границ публичного сервитута

Наименование уполномоченного органа, которым рассматривается ходатайство об установлении публичного сервитута: Администрация Шумерлинского муниципального округа Чувашской Республики через отдел экономики, земельных и имущественных отношений администрации Шумерлинского муниципального округа Чувашской Республики.

Адрес, по которому заинтересованные лица могут ознакомиться с поступившим ходатайством об установлении публичного сервитута и прилагаемым к нему описанием местоположения границ публичного сервитута, подать заявления об учете прав на земельные участки: отдел экономики, земельных и имущественных отношений администрации Шумерлинского муниципального округа Чувашской Республики, расположенный по адресу: Чувашская Республика, г. Шумерля, ул. Октябрьская, д. 24, каб. 114, а также на сайте администрации Шумерлинского муниципального округа Чувашской Республики <https://shumer.cap.ru/>

График работы отдела экономики, земельных и имущественных отношений администрации Шумерлинского муниципального округа: понедельник - пятница: с 8 до 17 часов по московскому времени; перерыв на обед: с 12.00 до 13.00 часов по московскому времени, телефон для справок 8(83536) 2-43-42.

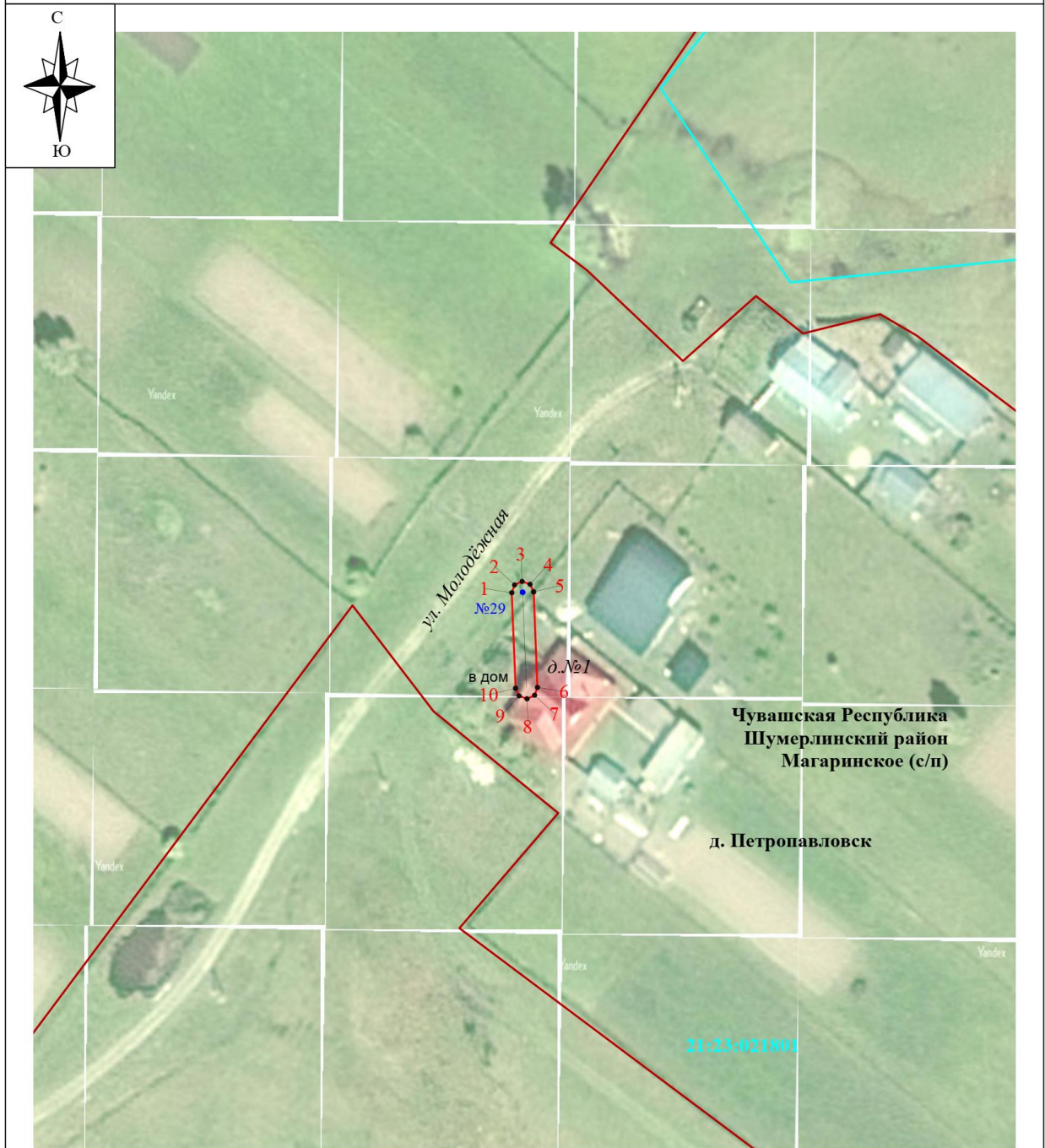
Правообладатели земельных участков, в отношении которых испрашивается публичный сервитут, если их права не зарегистрированы в Едином государственном реестре недвижимости, в течение 15 (Пятнадцати) дней со дня опубликования данного извещения подают в отдел экономики, земельных и имущественных отношений администрации Шумерлинского муниципального округа Чувашской Республики заявления об учете их прав (обременений прав) на земельные участки с приложением копий документов, подтверждающих эти права (обременения прав). В таких заявлениях указывается способ связи с правообладателями земельных участков, в том числе их почтовый адрес и (или) адрес электронной почты.

Правообладатели земельных участков, подавшие такие заявления по истечении указанного срока, несут риски невозможности обеспечения их прав в связи с отсутствием информации о таких лицах и их правах на земельные участки. Такие лица имеют право требовать от обладателя публичного сервитута плату за публичный сервитут не более чем за три года, предшествующие дню направления ими заявления об учете их прав (обременений прав).

Реквизиты решения об утверждении документа территориального планирования: Правила землепользования и застройки Шумерлинского муниципального округа Чувашской Республики, утвержденные решением Собрания депутатов Шумерлинского муниципального округа от 08.12.2023 № 32/3.

Данное извещение размещено на официальном сайте администрации Шумерлинского муниципального округа Чувашской Республики в информационно-телекоммуникационной сети «Интернет» (<https://shumer.cap.ru/>), на информационном щите в д. Петропавловск Шумерлинского муниципального округа Чувашской Республики, в периодическом печатном издании «Вестник Шумерлинского муниципального округа».

## Схема расположения границ публичного сервитута



**Используемые условные знаки и обозначения:**

- проектные границы публичного сервитута
- 1** - характерная точка границы публичного сервитута
- №29** - обозначение оси трассы ВЛ
- обозначение опоры ВЛ и её номер
- 21:23:021801** - обозначение границы и номера кадастрового квартала
- обозначение границы населенного пункта

- Чувашская Республика** - обозначение субъекта
- Шумерлинский район** - обозначение муниципального образования
- Магаринское (с/п)** - обозначение субъекта
- д. Петропавловск** - обозначение населенного пункта

**Масштаб 1:1000**



Подпись *С.А. Миронова* Дата "30" октября 2024 г.  
 Место для оттиска печати лица, составившего описание местоположения границ объекта

**Графическое описание местоположения границ публичного сервитута**

**Публичный сервитут в целях эксплуатации объекта электросетевого хозяйства:  
"ВЛИ 0,4 кВ (Ф-1 от КТП №1/250 кВА д. Петропавловск) от оп. №29 до ВРУ  
заявителя"**

(наименование объекта, местоположение границ которого описано (далее - объект))

**Раздел 1**

**Сведения об объекте**

<b>№ п/п</b>	<b>Характеристики объекта</b>	<b>Описание характеристик</b>
<b>1</b>	<b>2</b>	<b>3</b>
1.	Местоположение объекта	Чувашская Республика (Чувашия), район Шумерлинский, деревня Петропавловск
2.	Площадь объекта +/- величина погрешности определения площади (Р +/- Дельта Р)	81 +/- 3 м <sup>2</sup>
3.	Иные характеристики объекта	-

### **Информация о предстоящем представлении земельных участков в собственность**

Администрация Шумерлинского муниципального округа Чувашской Республики в соответствии с п. 1 ст. 39.18 Земельного кодекса Российской Федерации информирует граждан о возможности предоставления в собственность за плату земельных участков из земель населенных пунктов, находящихся в муниципальной собственности Шумерлинского муниципального округа, а именно:

Лот №1 - земельный участок площадью 848 кв.м. с кадастровым номером 21:23:000000:4683, имеющий местоположение: Чувашская Республика, Шумерлинский район, Шумерлинское сельское поселение, д. Шумерля, ул. Цветочная, уч.47, видом разрешенного использования - для индивидуального жилищного строительства;

Лот №2 - земельный участок площадью 848 кв.м. с кадастровым номером 21:23:000000:4684, имеющий местоположение: Чувашская Республика, Шумерлинский район, Шумерлинское сельское поселение, д. Шумерля, ул. Цветочная, уч.45, видом разрешенного использования - для индивидуального жилищного строительства;

Лот №3 - земельный участок площадью 1154 кв.м. с кадастровым номером 21:23:000000:4639, имеющий местоположение: Чувашская Республика, Шумерлинский район, Шумерлинское сельское поселение, д. Шумерля, ул. Полевая, уч.65, видом разрешенного использования - для ведения личного подсобного хозяйства;

Лот №4 - земельный участок площадью 1500 кв.м. с кадастровым номером 21:23:000000:4705, имеющий местоположение: Чувашская Республика, Шумерлинский район, Шумерлинское сельское поселение, д. Шумерля, ул. Покровская, уч.29, видом разрешенного использования - для ведения личного подсобного хозяйства.

Граждане, заинтересованные в предоставлении земельного участка для указанных целей, имеют право подавать заявления о намерении участвовать в аукционе по продаже указанных земельных участков в течение 30 дней со дня опубликования настоящего сообщения по адресу: *Чувашская Республика, г. Шумерля, ул. Октябрьская, д. 24, каб. 114*. Заявления можно подавать лично в рабочие дни с 8-00 до 17-00 часов по московскому времени или в форме электронных документов на адрес электронной почты [shumer@cap.ru](mailto:shumer@cap.ru).

Обременения и ограничения в использовании земельных участков отсутствуют.

**Дата начала приема заявок** 18.11.2024 с 08 час. 00 мин. по московскому времени.

**Дата окончания приема заявок:** 18.12.2024 в 10 час. 00 мин. по московскому времени.

---

#### **ПЕРИОДИЧЕСКОЕ ПЕЧАТНОЕ ИЗДАНИЕ**

#### **ВЕСТНИК ШУМЕРЛИНСКОГО МУНИЦИПАЛЬНОГО ОКРУГА**

Учредитель: Администрация Шумерлинского муниципального округа  
Адрес издательства: Чувашская Республика, г. Шумерля, ул. Октябрьская, д. 24,  
Телефоны редакции: 8(83536) 2-18-21, 2-06-29  
e-mail: [shumer@cap.ru](mailto:shumer@cap.ru)

Распространяется бесплатно

Тираж 25 экз.

Электронная версия размещена на официальном сайте Шумерлинского муниципального округа  
<https://shumer.cap.ru/>