

УТВЕРЖДАЮ:

*Заместитель министра природных ресурсов и
экологии Чувашской Республики*

должность

Е.М.Дымза

фамилия, имя и отчество (при наличии)

дата

Акт

лесопатологического обследования № 231

лесных насаждений Канашское (лесничество)
Чувашская Республика (субъект Российской Федерации)

Способ лесопатологического обследования: 1. Визуальный
2. Инструментальный

Место проведения:

Участковое лесничество	Урочище (дача)	Квартал	Выдел	Площадь выдела, га	Лесопатологический выдел	Площадь лесопатологического выдела, га
Канашское	-	139	1	9,2	1	5,2

Лесопатологическое обследование проведено на общей площади 5,2 га.

Кадастровый номер участка: _____

(для участков, предоставленных в постоянное (бессрочное) пользование, аренду)

Документ о праве пользования: _____

(тип документа о праве пользования, дата, номер, вид разрешенного использования)

Директор БУ "Канашское лесничество"
Минприроды Чувашии
"11" октября 2023 года



Д.Р.Юнусов

Согласовано:
Лесничий по Канашскому лесничеству
КУ "Лесная охрана" Минприроды Чувашии
"11" октября 2023 года



В.И.Глухов

2. Инструментальное (детальное) обследование лесных насаждений.

2.1 . Лесничество Канаишское
Участковое лесничество Канаишское
Урочище (дача) - Квартал 139 Выдел 1
Лесопатологический выдел 1

Наличие ограничений или особенностей участка, влияющих на назначение СОМ:

имеется угроза увеличения пожарной опасности в лесах;

имеется угроза возникновения очагов вредных организмов;

в выделе имеется ОЗУ: небольшие участки лесов, расположенные среди безлесных пространств.

(отметка о наличии ООПТ, ОЗУ, водоохранной зоны, радиоактивного загрязнения лесов, угрозы возникновения очагов вредных организмов или пожарной опасности в лесах)

2.2. Фактическая таксационная характеристика лесного насаждения

не соответствует таксационному описанию.

Причины несоответствия:

В результате усыхания деревьев изменился запас древесины на единицу площади.

Ведомость лесных участков с выявленными несоответствиями таксационным описаниям приведена в приложении 1 к данному Акту.

2.3. Состояние насаждений:

устойчивое (СКС < 1,50)
с нарушенной устойчивостью (СКС ≥ 1,51 - ≤ 4,50)
с утраченной устойчивостью (СКС ≥ 4,51)

2.4. Средневзвешенная категория состояния 2,53

Причины ослабления, повреждения насаждения:

воздействия сильных ветров прошлых лет, повлекшие наклон более 10°, изгиб или вывал деревьев (код 821); губка корневая (код 466); воздействия сильных ветров текущего года, повлекшие наклон более 10°, изгиб или вывал деревьев (код 881). Данные причины определены по следующим признакам: обрыв корней (вывал) прошлых лет; слом ствола под кроной прошлых лет; обрыв корней (вывал) свежий.

2.4.1 Заселено (отработано) стволовыми вредителями:

Вид вредителя	Порода	Встречаемость заселенных деревьев, % от запаса породы	Встречаемость отработанных деревьев, % от запаса породы	Степень заселения лесного насаждения
1	2	3	4	5
-	-	-	-	-
-	-	-	-	-
-	-	-	-	-
-	-	-	-	-
-	-	-	-	-
-	-	-	-	-

2.4.2 Повреждено огнем:

Вид пожара	Порода	Состояние корневых лап		Состояние корневой шейки		Высушивание луба		Обугленность древесины более 1/3 высоты ствола	
		% поврежденных огнем корней	% деревьев с данным повреждением	Обугленность древесины шейки по окружности	% деревьев с данным повреждением	по окружности (1/4; 1/2; 3/4; более 3/4)	% деревьев с данным повреждением	по окружности ствола (< 1/2; > 1/2)	% деревьев с данным повреждением
1	2	3	4	5	6	7	8	9	10
-	-								
-	-								
-	-								
-	-								
-	-								

2.4.3 Поражено болезнями:

Болезнь/возбудитель	Порода	Встречаемость % от запаса насаждения	Степень поражения лесного насаждения (слабая, средняя, сильная)
1	2	3	4
Губка корневая	С	10,2	средняя
-	-	-	-
-	-	-	-
-	-	-	-
-	-	-	-
-	-	-	-

2.5. Выборке подлежит 27,3 % деревьев по запасу, в том числе:

без признаков ослабления 0 %, Причины назначения: _____

ослабленных 0 %, Причины назначения: _____

сильно ослабленных 0 %, Причины назначения: _____

усыхающих 2,6 %, Причины назначения: _____

свежего сухостоя 0 %, _____

свежего ветровала 1,7 %, _____

свежего бурелома 0 %, _____

старого сухостоя 0 %, _____

старого ветровала 23 %, _____

старого бурелома 0 %. _____

Причины назначения: _____
Причины назначения: _____
Причины назначения: _____
Причины назначения: п 42 приказа МПП от 09.11.2020

2.6. Полнота лесного насаждения после уборки деревьев, подлежащих рубке, составит: 0,6.

Критическая полнота для данной категории лесных насаждений и преобладающей породы составляет: не лимитируется

ЗАКЛЮЧЕНИЕ к инструментальному обследованию участка.

С целью предотвращения негативных процессов, снижения ущерба от их воздействия назначено: проведение ВСП в выделе 1 квартала 139 на площади 5,2 га в соответствии с пунктом 19 правил санитарной безопасности в лесах от 09.12.2020 г №2047 и п 42 приказа МПП от 09.11.2020. СКС=2,53 сильно ослабленные лесные насаждения. Вырубается древесины на площади 465 м3 сухостойного леса.

Участковое лесничество	Урочище (дача)	Квартал	Выдел	Площадь выдела, га	Лесопатологический выдел	Площадь лесопатологического выдела	Вид мероприятия	Площадь мероприятия, га	Породы	Доля выбираемой древесины по запасу, %	Рекомендуемый срок проведения мероприятия
1	2	3	4	5	6	7	8	9	10	11	12
Канашское	-	139	1	9,2	1	5,2	ВСП	5,2	С.	27,3	до 2025 года

Ведомость временной пробной площади и абрис участка прилагаются (приложение 2 и 3 к Акту).

РЕКОМЕНДАЦИИ по проведению мероприятий, не относящихся к мероприятиям по предупреждению распространения вредных организмов: нет.

Дата проведения ЛПО: 05.10.2023 года.

Дата составления документа: 11.10.2023 года.

Исполнитель работ по проведению лесопатологического обследования

Фамилия, имя и отчество (при наличии) Кузьмин С.А.

Организация БУ "Канашское лесничество" Минприроды Чувашии

Должность Инженер по охране и защите леса

Подпись 

Телефон 8 835332-02-50

Ведомость

лесных участков с выявленными несоответствиями таксационным описаниям

Субъект Российской Федерации: Чувашская Республика Лесничество (лесопарк): Канаишское
 Участковое лесничество: Канаишское Урочище (лесная дача): -

1	2	3	4	5	6	7	8	9	10	Таксационная характеристика									Заложено пробных площадей	
										11	12	13	14	15	16	17	18	19	20	21
2019	139	1	9,2	Защитные	Противоэрозийные леса	небольшие участки лесов, расположенные среди безлесных пространств	ТО			10С	Сосна	67	25	24	СДУБ	0,8	1А	380		
							Ф	1	5,2	10С	Сосна	67	25	24	СДУБ	0,6	1А	327 (249 сыр-щие, 78 (погибшие))	2	0,81

Условные обозначения

ТО - таксационные описания

Ф - фактическая характеристика лесного насаждения

Исполнитель работ по проведению лесопатологического обследования:

Фамилия, имя и отчество (при наличии)

Кузьмин С.А.

Подпись



Результаты проведения лесопатологического обследования лесных насаждений

за октябрь 2023 г.

Субъект Российской Федерации: Чувашская Республика Лесничество (лесопарк): Канаишское
Участковое лесничество: Канаишское Урочище (лесная дача): -

1	2	3	4	5	6	7	8	Таксационная характеристика лесного насаждения									18	Распределение деревьев по категориям состояния, % от запаса												33	34	Назначенные мероприятия					
								9	10	11	12	13	14	15	16	17		без признаков ослабления		ослабленные		сильно ослабленные		усыхающие		27	28	29	30			31	32	Причина ослабления, повреждения	Подлежит рубке, % от запаса	35	36
																		Н	Р	Н	Р	Н	Р	Н	Р												
139	1	9,2	Защитные	Противоэрозийные леса	небольшие участки лесов, расположенные среди безлесных пространств	1	5,2	10С	Всего	67	25	24	СДУБ	0,6*	1А	327 (249 сир-лис; 78 (погиблише)	498	42,9		13,3		16,5		2,6			1,7					821; 466; 881.	27,3		ВСП	5,2	
									С	-	-	-	-	-	-	-		42,9		13,3		16,5		2,6		1,7		23,0			27,3						

Условные обозначения: Н - деревья не подлежат рубке; Р - деревья подлежат рубке.

Исполнитель работ по проведению лесопатологического обследования:

Фамилия, имя и отчество (при наличии) Кузьмин С.А. Подпись 

Дата составления документа 11.10.2023

ВРЕМЕННАЯ ПРОБНАЯ ПЛОЩАДЬ № 1, 2

1.1 Субъект Российской Федерации: Чувашская Республика
Лесничество Канаишское
Участковое лесничество: Канаишское
Урочище (дача): -
Квартал 139 Выдел 1 Площадь выдела 9,2 га.
Лесопатологический выдел: 1 Площадь лесопатологического выдела 5,2 га.

1.2 Метод перече́та: ленточная пробная площадь.

Количество лент / площадок: 2
Размеры площадок (длина x ширина/радиус): 540x15 м.
Размер временной пробной площади: 0,81 га.

1.3 Фактиче́кая такса́ционная характеристика насаждения:

Состав: 10С возраст 67 лет тип леса СДУБ
полнота 0,6 ; бонитет 1А ; запас на га 249 / 327 кбм.
возобновление отсутствует.

1.4 Но́мер очага вредных организмов: 26.40.21.012.

Тип очага вредных организмов: -

Фаза развития очага вредных организмов: -

1.5 При́чина ослабле́ния, поврежде́ния насажде́ния и вре́мя:

*воздействия сильных ветров прошлых лет, повлекшие наклон более 10°, изгиб или вывал деревьев (код 821); губка корневая (код 466); воздействия сильных ветров текущего года, повлекшие наклон более 10°, изгиб или вывал деревьев (код 881).
Вре́мя поврежде́ния: 2020-2022 гг. Состоя́ние насажде́ния: *сильно ослабленное, Средневзвешенная категория состояния насаждения: 2,53.**

1.6 Назначенные мероприятия: ВСР.

Исполнитель работ по проведению лесопатологического обследования:

Фамилия, имя
и отчество (при наличии) Кузьмин С.А. Подпись 

Дата составления документа: 11.10.2023 года.

ВЕДОМОСТЬ ПЕРЕЧЕТА ДЕРЕВЬЕВ

Итоговая ведомость по насаждению. СКС насаждения: 2,53.

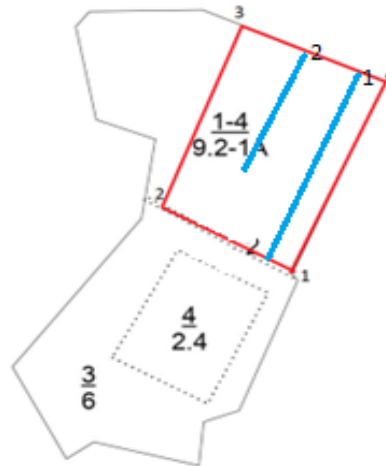
Ступени толщины см	Количество деревьев по категориям состояния, шт.																Всего	
	1		2		3		4		5		5 (а,б,в)			5 (г,д,е)			шт./ куб.м.	в т.ч. подлежит рубке, %
	Н	З	Н	З	Н	З	Н	З	Н	З	Н	З	О	Н	З	О		
1	2	3	4	5	6	7	8	9	10	11	12	13	14	15	16	17	18	19
12														2			2/0,16	0,4
16	7		11		18			8				2		31			77/13,09	8,2
20	11		27		18			4				5		32			97/29,1	8,2
24	45		23		26			7				2		37			140/65,8	9,3
28	38		11		22									19			90/60,3	3,8
32	34		4					1				2		8			49/44,59	2,2
36	23		3		7										6		39/46,02	1,2
40	3														1		4/5,92	0,2
-																	0/0	
-																	0/0	
итого, шт	161		79		91			20				11		129	7		498	33,5
итого, куб.м.	113,6		35,3		43,7			6,8				4,6		52,4	8,6		265,0	72,4
итого, куб.%	42,9		13,3		16,5			2,6				1,7		19,8	3,2		100	27,3

Порода1: С. СКС породы: 2,53.

Ступени толщины см	Количество деревьев по категориям состояния, шт.																Всего	
	1		2		3		4		5		5 (а,б,в)			5 (г,д,е)			шт./ куб.м.	в т.ч. подлежит рубке, %
	Н	З	Н	З	Н	З	Н	З	Н	З	Н	З	О	Н	З	О		
1	2	3	4	5	6	7	8	9	10	11	12	13	14	15	16	17	18	19
12														2			2/0,16	0,4
16	7		11		18			8				2		31			77/13,09	8,2
20	11		27		18			4				5		32			97/29,1	8,2
24	45		23		26			7				2		37			140/65,8	9,3
28	38		11		22									19			90/60,3	3,8
32	34		4					1				2		8			49/44,59	2,2
36	23		3		7										6		39/46,02	1,2
40	3														1		4/5,92	0,2
-																	0/0	
-																	0/0	
итого, шт	161		79		91			20				11		129	7		498	33,5
итого, куб.м.	113,6		35,3		43,7			6,8				4,6		52,4	8,6		265,0	72,4
итого, куб.%	42,9		13,3		16,5			2,6				1,7		19,8	3,2		100	27,3

Абрис участка

Масштаб 1:10000



Условные обозначения:		граница мероприятия		ленты пересчета		неэксплуатационная площадь
-----------------------	--	---------------------	--	-----------------	--	----------------------------

№ квартала	№ выдела	№ ЛП выдела	Размеры ленты (круговой площадки) пересчета					Координаты ПП		
			№ ленты	Длина, м	Ширина, м	Радиус, м	Площадь, га			
139	1	1	1	80	50	-	0,45	55.638005 47.548991	55.635522 47.546523	
			2	240	15		0,36	55.638271 47.547982	55.636478 47.546415	

Номера точек	Координаты		Длина, м
1-2	55.63536	047.54722	200
2-3	55.63638	047.54430	300
3-4	55.63865	047.54656	210
4-1	55.63779	047.54937	315

Исполнитель работ по проведению лесопатологического обследования:

Фамилия, имя
и отчество (при наличии)

Кузьмин С.А.

Подпись

Дата составления документа:

11.10.2023 года.

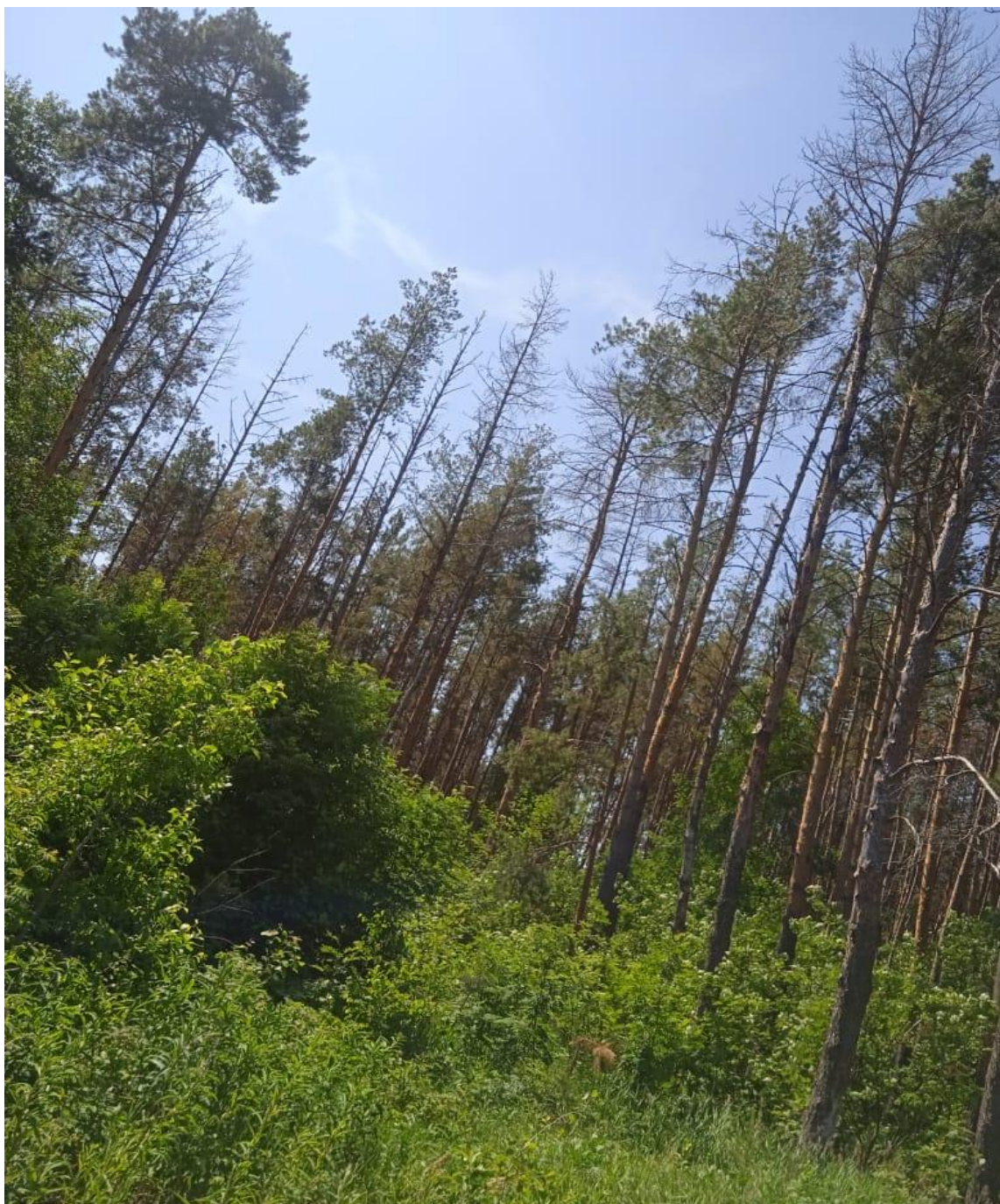
N	Пло- щадь, де- да	Состав, по длесок, поч ва, рельеф, особен ности выдела. Отмет ка о порослевом присок. Наимен. кат ег. невалес. земель Хар. лесных культур Кадастров. оценка	Подрост, по Р та	Вы- со- де- са	Эле- мент	Воз- ра	Вы- со- та	Ди- ам	Кл с	Гр па	Ео ни	Тип леса	Полн ота	Запас леса, дес. М3	с ас	с су-	ре- еди-	Запас на выделе, дес. М3	ас	захламлен.	Хозяйственные мероприятия		
1	2	3	4	5	6	7	8	9	10	11	12	13	14	15	16	17	18	19	20	21	22	23	24

1	9,2 лесные культуры 10С	1 25 С		67	25	24	4	2	1А	СДУБ	0,8	37	340	340	1	9							
	<p>подлесок: Р ВЭН густой культуры-53 д., состояние неудовлетворительные, болезни леса повреждение болезни стволов и корней, сосна, средняя поврежденность, корневая губка оау: не большие уч-ки лесов распол. среди безлесн. простр</p>																						
2	,2 а/дорога с иск. покрыт.																						
	<p>общего пользования, ширина 8,0 м, протяженность 0,2 км, состояние удовлетворительное</p>																						
3	6,0 лесные культуры 10С	1 25 С		77	25	24	4	2	1	СДУБ	0,8	37	222	222	1	6							
	<p>подлесок: Р ВЭН густой культуры-43 д., состояние удовлетворительные оау: не большие уч-ки лесов распол. среди безлесн. простр</p>																						
4	2,4 лесные культуры 7БЭС	1 24 Б С		77	23	28	8	4	1	СОБЛ	0,6	19	46	32	2								
	<p>подрост: 10С (5) 1,5 м, 2,0 тыс. шт/га культуры-43 д., состояние удовлетворительные состав неоднородный, полнота неравномерная оау: не большие уч-ки лесов распол. среди безлесн. простр</p>																						



Дата 05.10.2023
Время 11:10

Широта 55.637053
Долгота 047.547121



Дата 05.10.2023
Время 11:05

Широта 55.636399
Долгота 047.545833