

УТВЕРЖДАЮ:

*Заместитель министра природных ресурсов
и экологии Чувашской Республики*

должность

Е.М.Дымза

фамилия, имя и отчество (при наличии)

дата

Акт

лесопатологического обследования № 110

лесных насаждений Канашское **лесничество)**
Чувашская Республика **(субъект Российской Федерации)**

Способ лесопатологического обследования 1. Визуальный
2. Инструментальный

Место проведения:

Участковое лесничество	Урочище (дача)	Квартал	Выдел	Площадь выдела, га	Лесопатологический выдел	Площадь лесопатологического выдела, га
Янтиковское	-	169	6	7,6	-	-

Лесопатологическое обследование проведено на общей площади 7,6 га.

Кадастровый номер участка: ---
(для участков, предоставленных в постоянное (бессрочное) пользование, аренду)

Документ о праве пользования _____

(тип документа о праве пользования, дата, номер, вид разрешенного использования)

Директор БУ "Канашское лесничество"
Минприроды Чувашии
" 28 " августа 2023 года



Д.Р.Юнусов

Согласовано:
Лесничий по Канашскому лесничеству
КУ "Лесная охрана" Минприроды Чувашии
" 28 " августа 2023 года



В.И.Глухов

2. Инструментальное (детальное) обследование лесных насаждений.

2.1 . Лесничество Канаишское
Участковое лесничество Янтиковское
Урочище (дача) - Квартал 169 Выдел 6
Лесопатологический выдел -

Наличие ограничений или особенностей участка, влияющих на назначение СОМ:

в выделе имеется ОЗУ: участки лесов вокруг сельских населенных пунктов и садовых товариществ .

(отметка о наличии ООПТ, ОЗУ, водоохранной зоны, радиоактивного загрязнения лесов, угрозы возникновения очагов вредных организмов или пожарной опасности в лесах)

2.2. Фактическая таксационная характеристика лесного насаждения **не соответствует** таксационному описанию.

Причины несоответствия:

неравномерный состав и другие характеристики насаждения.

Ведомость лесных участков с выявленными несоответствиями таксационным описаниям приведена в приложении 1 к данному Акту.

2.3. Состояние насаждений:

<i>устойчивое (СКС <1,50)</i>	<input checked="" type="checkbox"/>
<i>с нарушенной устойчивостью (СКС ≥1,51-≤4,50)</i>	<input type="checkbox"/>
<i>с утраченной устойчивостью (СКС ≥4,51)</i>	<input type="checkbox"/>

2.4. Средневзвешенная категория состояния 1,40

Причины ослабления, повреждения насаждения:

повреждение (заселено или отработано) короедом шестизубчатым (код 337).

Данные причины определены по следующим признакам: отработано стволовыми вредителями >1/2 окр. ств. под кроной.

2.5. Выборке подлежит 7,9 % деревьев по запасу, в том числе:

без признаков ослабления 0 %, Причины назначения: _____
ослабленных 0 %, Причины назначения: _____
сильно ослабленных 0 %, Причины назначения: _____
усыхающих 0 %, Причины назначения: _____
свежего сухостоя 0 %, _____
свежего ветровала 0 %, _____
свежего бурелома 0 %, _____
старого сухостоя 7,9 %, _____
старого ветровала 0 %, _____
старого бурелома 0 %, _____

2.6. Полнота лесного насаждения после уборки деревьев, подлежащих рубке, составит: 0,6.
Критическая полнота для данной категории лесных насаждений и преобладающей породы составляет: не лимитируется

ЗАКЛЮЧЕНИЕ к инструментальному обследованию участка.

По состоянию данное насаждение относится к ослабленным (средневзвешенная категория состояния деревьев равна 1,4). В данном насаждении не проводятся мероприятия по предупреждению распространения вредных организмов. Санитарно-оздоровительные мероприятия проводятся в сильно ослабленном, усыхающих и погибших насаждениях в соответствии с пунктом 19 санитарных правил безопасности в лесах, утв. Постановлением РФ 09.12.2020 № 2047.

Участковое лесничество	Урочище (дача)	Квартал	Выдел	Площадь выдела, га	Лесопатологический выдел	Площадь лесопатологического выдела	Вид мероприятия	Площадь мероприятия, га	Породы	Доля выбираемой древесины по запасу, %	Рекомендуемый срок проведения мероприятия
1	2	3	4	5	6	7	8	9	10	11	12
Янтиковское	-	169	6	7,6	-	-	-	-	-	-	-

Ведомость временной пробной площади и абрис участка прилагаются (приложение 2 и 3 к Акту).

РЕКОМЕНДАЦИИ по проведению мероприятий, не относящихся к мероприятиям по предупреждению распространения вредных организмов нет.

Дата проведения ЛПО: 14.08.2023 года.

Дата составления документа: 28.08.2023 года.

Исполнитель работ по проведению лесопатологического обследования

Фамилия, имя и отчество (при наличии) Кузьмин С.А.

Организация БУ "Канашское лесничество" Минприроды Чувашии

Должность Инженер по охране и защите леса

Подпись _____

Телефон 8835332-02-50

Ведомость

лесных участков с выявленными несоответствиями таксационным описаниям

Субъект Российской Федерации: Чувашская Республика

Лесничество (лесопарк): Канаишское

Урочище (лесная дача): -

Участковое лесничество: Янтиковское

Урочище (лесная дача): -

1	2	3	4	5	6	7	8	9	10	Таксационная характеристика								Заложено пробных площадей			
										11	12	13	14	15	16	17	18	19	20	21	
Год проведения лесосурьейства	Номер квартала	Номер выдела	Площадь выдела, га	Целевое назначение лесов	Категория защитных лесов	Участки лесов, в которых выявлены нарушения законодательства РФ	Источники данных	Номер лесопатологического выдела	Площадь выдела	лесопатологического выдела	состав	порода	возраст, лет	средняя высота, м	средний диаметр, см	тип леса	полнота	бонитет	запас, куб. м/га	количество, шт.	общая площадь, га
2019	169	6	7,6	Защитные	Противорознозные леса	участки лесов вокруг сельских населенных пунктов и садовых товариществ	ТО	-	7,6	лесопатологического выдела	10Д+Кл+Лп	Дуб	85	23	32	ДКЛПС	0,6	2	200	1	0,65
							Ф				7Д2Кл1Лп	Дуб	85	23	22	ДКЛПС	0,7	2	230 (210 зрелые, 20 погибшие)	1	0,65

Условные обозначения

ТО - таксационные описания

Ф - фактическая характеристика лесного насаждения

Исполнитель работ по проведению лесопатологического обследования:

Фамилия, имя и отчество (при наличии)

Кузьмин С.А.

Подпись

ВРЕМЕННАЯ ПРОБНАЯ ПЛОЩАДЬ № 1

1.1 Субъект Российской Федерации: Чувашская Республика
Лесничество Канашское
Участковое лесничество: Янтиковское
Урочище (дача): -
Квартал 169 Выдел 6 Площадь выдела 7,6 га.
Лесопатологический выдел - Площадь лесопатологического выдела 7,6 га.

1.2 Метод перече́та: ленточная пробная площадь.

Количество лент / площадок: 1
Размеры площадок (длина x ширина/радиус): 100x65 м.
Размер временной пробной площади: 0,65 га.

1.3 Фактичекая таксационная характеристика насаждения:

Состав: 7Д2Кл1Лп возраст 85 лет тип леса ТКЛПС
полнота 0,7 ; бонитет 2 ; запас на га 210/230 кубм.
возобновление отсутствует.

1.4 Номер очага вредных организмов: б/н.


Тип очага вредных организмов: -
Фаза развития очага вредных организмов -

1.5 Причина ослабления, повреждения насаждения и время:

повреждение (заселено или отработано) короедом шестизубчатым (код 337). Время повреждения: 2022 гг. Состояние насаждения: без признаков ослабления, Средневзвешенная категория состояния насаждения: 1,4.

1.6 Назначенные мероприятия: -.

Исполнитель работ по проведению лесопатологического обследования:

Фамилия, имя
и отчество (при наличии) Кузьмин С.А. Подпись 
Дата составления документа: 28.08.2023 года.

ВЕДОМОСТЬ ПЕРЕЧЕТА ДЕРЕВЬЕВ

Итоговая ведомость по насаждению. СКС насаждения: 1,4.

Ступени толщины см	Количество деревьев по категориям состояния, шт.																Всего		
	1		2		3		4		5		5 (а,б,в)			5 (где)			шт./ куб.м.	в т.ч. подлежит рубке, %	
	Н	З	Н	З	Н	З	Н	З	Н	З	Н	З	О	Н	З	О			
1	2	3	4	5	6	7	8	9	10	11	12	13	14	15	16	17	18	19	
8	20																20/0,6		
12	21																1	22/1,55	0,3
16	44							1									12	57/8,45	3,5
20	52							2									3	57/14,98	0,9
24	59																4	63/26,65	1,2
28	36																11	47/28,99	3,3
32	34					1		1									1	37/31,44	0,3
36	22							1										23/25,76	
40	9					1												10/14,3	
более 40																		0/0	
итого, шт	297				2		5										32	336	9,5
итого, куб.м.	135,9				2,2		2,7										12,0	152,8	7,9
итого, куб.%,	88,9				1,4		1,8										7,9	100	7,9

Порода1: Д. СКС породы: 1,46.

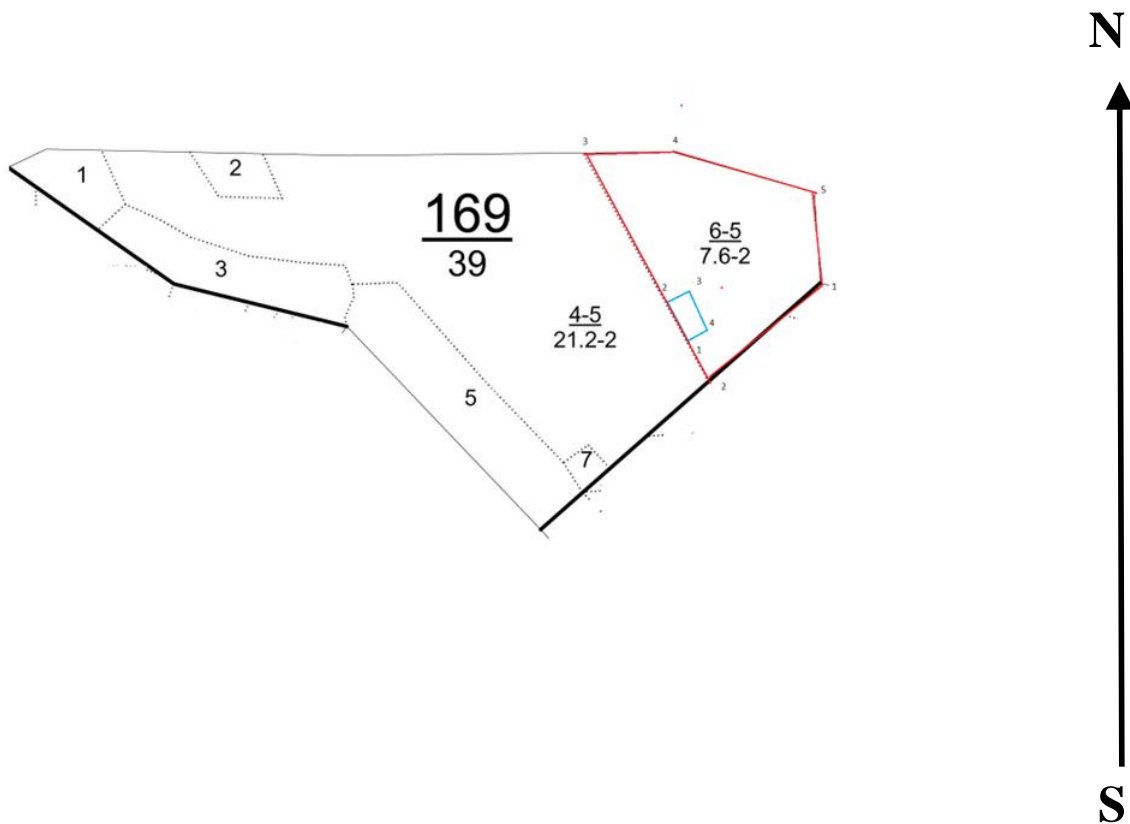
Ступени толщины см	Количество деревьев по категориям состояния, шт.																Всего		
	1		2		3		4		5		5 (а,б,в)			5 (где)			шт./ куб.м.	в т.ч. подлежит рубке, %	
	Н	З	Н	З	Н	З	Н	З	Н	З	Н	З	О	Н	З	О			
1	2	3	4	5	6	7	8	9	10	11	12	13	14	15	16	17	18	19	
16	11																10	21/3,15	5,8
20	14							1									2	17/4,59	1,2
24	24																3	27/11,61	1,8
28	31																10	41/25,42	5,8
32	30							1									1	32/27,52	0,6
36	22							1										23/25,76	
40	9					1												10/14,3	
-																		0/0	
-																		0/0	
-																		0/0	
итого, шт	141				1		3										26	171	15,2
итого, куб.м.	98,3				1,4		2,3										10,4	112,4	9,3
итого, куб.%,	87,5				1,2		2										9,3	100	9,3

Порода2: Кл. СКС породы: 1,28.

Ступени толщины см	Количество деревьев по категориям состояния, шт.																Всего		
	1		2		3		4		5		5 (а,б,в)			5 (где)			шт./ куб.м.	в т.ч. подлежит рубке, %	
	Н	З	Н	З	Н	З	Н	З	Н	З	Н	З	О	Н	З	О			
1	2	3	4	5	6	7	8	9	10	11	12	13	14	15	16	17	18	19	
8	20																	20/0,6	
12	20																1	21/1,47	0,9
16	21																2	23/3,22	1,7
20	26																1	27/6,75	0,9
24	15																1	16/6,24	0,9
28	2																1	3/1,68	0,9
32	4																	4/3,08	
-																		0/0	
-																		0/0	
-																		0/0	
итого, шт	108																6	114	5,3
итого, куб.м.	21,5																1,6	23,1	6,9
итого, куб.%,	93,1																6,9	100	6,9

Абрис участка

Масштаб 1:10000



Условные обозначения		граница мероприятия		ленты перечета		неэксплуатационная площадь
----------------------	--	---------------------	--	----------------	--	----------------------------

№ квартала	№ выдела	№ ЛП выдела	Размеры ленты (круговой площадки) перечета				Координаты ПП		
			№ ленты	Длина, м	Ширина, м	Радиус, м			Площадь, га
169	6	-	1	100	65	-	0,65	55.34034	047.42808
								55.34080	047.42777
								55.34100	047.42823
								55.34049	047.42868

Номера точек	Координаты		Длина, м
1-2	55.34086	047.43018	230
2-3	55.34.007	047.42848	400
3-4	55.34210	047.42670	130
4-5	55.34211	047.42799	220
5-1	55.34157	047.43009	150

Исполнитель работ по проведению лесопатологического обследования:

Фамилия, имя

и отчество (при наличии)

Кузьмин С.А.

Подпись

Дата составления документа:

28.08.2023 года.

№	Пло- щадь, га	Состав лесов, основн ые поросл евые	Я	Вы- сота	Эле- мент	Воз- раст	Вы- сота	Ди- аметр	Кл	Гр	Ео	Тип	Полн ота	Запас леса,	Сырост. лес. МЗ	Кл	Запас на выде- ле, дес. МЗ	Хоз
1	18	Д	45	18	20	3	2	1	ДКЛПС 0,6	14	17	7						
		ИЛ	17	20					Д2			2						
		ЛП	18	20								8						
культуры-75 г., состояние удовлетворительные																		
2	16	ИЛ	45	16	20	5	2	3	ДКЛПС 0,7	13	9	3						
		КЛ	16	20					Д2			2						
		ЛП	16	16								4						
подлесок: ЛЩ средний																		
3	23	Д	70	21	28	4	2	2	ДКЛПС 0,7	22	64	19	3					
		ОС	23	32					Д2			45	4					
4	23	Д	85	23	32	5	2	2	ДКЛПС 0,6	20	424	424	2					
		КЛ	40						Д2									
подлесок: ЛЩ средний поляна неравномерная																		
5	15	КЛ	40	14	16	4	2	3	ДКЛПС 0,7	13	59	29						
		ИЛ	14	16					Д2			6						
		ЛП	16	16								24						
единичные деревья																		
		Д	85	23	32							2						
подлесок: ЛЩ густой																		
огу: опушки лесов, драгилаш, с безлес. пространствами.																		
6	23	Д	85	23	32	5	2	2	ДКЛПС 0,6	20	152	152	2					
		КЛ	40						Д2									
подлесок: ЛЩ средний																		

де- да	ва, рельеф, особенн ости выдела. Отмет ка о порослевом древиск. Наимен. кат ег. незалес. земель Хар. лесных культур Классификация	Р та	де- са ру- са- та	па во во во	ни во во во	леса	ра со- та ра ра	ам во во во	с во во во	па во во во	ни во во во	леса	Сумм а пл оша- лей сече ны	на на на на	об щ ий вы дел шум	в т.ч. по сос- тав выде лим	с по сто я ва ва ва	хо- сто я ва ва	ре- дер. дер. дер. дер.	за хва щен. мер опри ятия об щ ий лик- вид воз.	Хо зяй ствен ные
1	1, 2 лесные культуры 4ДЦИЛЬЛП	1	18	Д	45	18 20 3 2 1	ДКЛПС 0,6	Д2	13	14	15	16	17	18	19	20	21	22	23	24	
				ИЛ	17 20																
				ЛП	18 20																
	культура-75 Л., состояние удовлетворительные																				
2	7 ЗИПЕКУЛЬП	1	16	ИЛ	45	16 20 5 2 3	ДКЛПС 0,7	Д2	13	14	15	16	17	18	19	20	21	22	23	24	
				ИЛ	16 20																
				ЛП	16 16																
	поллесок: ЛЩ средний																				
3	2, 9 ЗД7ОС	1	22	Д	70	21 28 4 2 2	ДКЛПС 0,7	Д2	22	23	24	25	26	27	28	29	30	31	32	33	34
				ОС	23 32																
4	21, 2 10ДЧКУЛ+ЛП	1	23	Д	85	23 32 5 2 2	ДКЛПС 0,6	Д2	20	21	22	23	24	25	26	27	28	29	30	31	32
				ИЛ	40																
				ЛП	40																
	поллесок: ЛЩ средний полнота неравномерная																				
5	4, 5 СКЦИЛ4ЛП+Д	1	15	ИЛ	40	14 16 4 2 3	ДКЛПС 0,7	Д2	13	14	15	16	17	18	19	20	21	22	23	24	
				ИЛ	14 16																
				ЛП	16 16																
	единичные деревья 10Д поллесок: ЛЩ густой оау: опушки лесов, травянист. с б.зелеск.проростками.																				
6	7, 6 10ДЧКУЛ+ЛП	1	23	Д	85	23 32 5 2 2	ДКЛПС 0,6	Д2	20	21	22	23	24	25	26	27	28	29	30	31	32
				ИЛ	40																
				ЛП	40																
	поллесок: ЛЩ средний полнота неравномерная оау: ульки лесов в окр. сельск. насел. пункт. и с/пов. товар																				



Дата 14.08.2023

Широта 55.568817

Долгота 47.714979