

УТВЕРЖДАЮ:

*Заместитель министра природных ресурсов
и экологии Чувашской Республики*

_____ должность

Е.М.Дымза

_____ фамилия, имя и отчество (при наличии)

_____ дата

Акт

лесопатологического обследования № 319

лесных насаждений Канашское лесничество)
Чувашская Республика (субъект Российской Федерации)

Способ лесопатологического обследования 1. Визуальный
2. Инструментальный

Место проведения:

Участковое лесничество	Урочище (дача)	Квартал	Выдел	Площадь выдела, га	Лесопатологический выдел	Площадь лесопатологического выдела, га
Канашское	-	146	1	12,8	-	-

Лесопатологическое обследование проведено на общей площади 12,8 га.

Кадастровый номер участка: ---
(для участков, предоставленных в постоянное (бессрочное) пользование, аренду)

Документ о праве пользования _____

(тип документа о праве пользования, дата, номер, вид разрешенного использования)

Директор БУ "Канашское лесничество"
Минприроды Чувашии
" 10 " ноября 2023 года



Д.Р.Юнусов

Согласовано:
Лесничий по Канашскому лесничеству
КУ "Лесная охрана" Минприроды Чувашии
" 10 " ноября 2023 года



В.И.Глухов

2. Инструментальное (детальное) обследование лесных насаждений.

2.1 . Лесничество Канаишское
Участковое лесничество Канаишское
Урочище (дача) - Квартал 146 Выдел 1
Лесопатологический выдел -

Наличие ограничений или особенностей участка, влияющих на назначение СОМ:

имеется угроза увеличения пожарной опасности в лесах;

имеется угроза возникновения очагов вредных организмов;

в выделе имеется ОЗУ: участки лесов вокруг сельских населенных пунктов и садовых товариществ .

(отметка о наличии ООПТ, ОЗУ, водоохранной зоны, радиоактивного загрязнения лесов, угрозы возникновения очагов вредных организмов или пожарной опасности в лесах)

2.2. Фактическая таксационная характеристика лесного насаждения
не соответствует таксационному описанию.

Причины несоответствия:

Изменение таксационных характеристик в результате повреждения насаждения ураганными ветрами.

Ведомость лесных участков с выявленными несоответствиями таксационным описаниям приведена в приложении 1 к данному Акту.

2.3. Состояние насаждений:

устойчивое (СКС <1,50)	<input type="checkbox"/>
с нарушенной устойчивостью (СКС ≥1,51-≤4,50)	<input checked="" type="checkbox"/>
с утраченной устойчивостью (СКС ≥4,51)	<input type="checkbox"/>

2.4. Средневзвешенная категория состояния 2,61

Причины ослабления, повреждения насаждения:

повреждение (заселено или отработано) короедом шестизубчатым (код 337); воздействия сильных ветров прошлых лет, повлекшие наклон более 10°, изгиб или вывал деревьев (код 821); воздействия сильных ветров текущего года, повлекшие наклон более 10°, изгиб или вывал деревьев (код 881). Данные причины определены по следующим признакам: отработано стволовыми вредителями >1/2 окр. ств. под кроной; слом ствола под кроной свежий; слом ствола под кроной прошлых лет.

2.5. Выборке подлежит 32,9 % деревьев по запасу, в том числе:

без признаков ослабления 0 %, Причины назначения: _____
 ослабленных 0 %, Причины назначения: _____
 сильно ослабленных 0 %, Причины назначения: _____
 усыхающих 0 %, Причины назначения: _____
 свежего сухостоя 0 %, _____
 свежего ветровала 0 %, _____
 свежего бурелома 22,4 %, _____
 старого сухостоя 0 %, _____
 старого ветровала 0 %, _____
 старого бурелома 10,5 %.

2.6. Полнота лесного насаждения после уборки деревьев, подлежащих рубке, составит: 0,6. Критическая полнота для данной категории лесных насаждений и преобладающей породы составляет не лимитируется

ЗАКЛЮЧЕНИЕ к инструментальному обследованию участка.

С целью предотвращения негативных процессов, снижения ущерба от их воздействия назначено: проведение ВСП в 1 выделе 146 квартала на площади 12,8 га в соответствии с пунктом 19 правил санитарной безопасности в лесах от 09.12.2020 №2047. СКС=2,61 сильно ослабленные лесные насаждения. вырубается древесины на площади 1270 м3 сухостойного леса.

Участковое лесничество	Урочище (дача)	Квартал	Выдел	Площадь выдела, га	Лесопатологический выдел	Площадь лесопатологического выдела	Вид мероприятия	Площадь мероприятия, га	Породы	Доля выбираемой древесины по запасу, %	Рекомендуемый срок проведения мероприятия
1	2	3	4	5	6	7	8	9	10	11	12
Канашское	.	146	1	12,8	-	-	ВСП	12,8	С.	32,9	до 2025 года

Ведомость временной пробной площади и абрис участка прилагаются (приложение 2 и 3 к Акту).

РЕКОМЕНДАЦИИ по проведению мероприятий, не относящихся к мероприятиям по предупреждению распространения вредных организмов нет.

Дата проведения ЛПО: 19.10.2023 года.

Дата составления документа: 10.11.2023 года.

Исполнитель работ по проведению лесопатологического обследования

Фамилия, имя и отчество (при наличии) Кузьмин С.А.

Организация БУ "Канашское лесничество" Минприроды Чувашии

Должность Инженер по охране и защите леса

Подпись _____

Телефон 8 (83533)2-02-50

**Ведомость
лесных участков с выявленными несоответствиями таксационным описаниям**

Субъект Российской Федерации: Чувашская Республика Лесничество (лесопарк): Канашское
 Участковое лесничество: Канашское Урочище (лесная дача): -

1	2	3	4	5	6	7	8	9	10	Таксационная характеристика									Заложено пробных площадей	
										11	12	13	14	15	16	17	18	19	20	21
2019	146	1	12,8	Защитные	Противоэрозионные леса	участки лесов вокруг сельских населенных пунктов и садовых товариществ	ТО			10С	Сосна	57	21	20	СЗРЛК	0,8	1	310		
							Ф	-	12,8	10С	Сосна	57	21	20	СЗРЛК	0,6	1	303 (203 сяр-пце, 100 погибшие)	3	1,09

Условные обозначения

ТО - таксационные описания

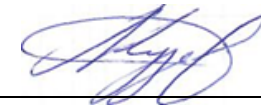
Ф - фактическая характеристика лесного насаждения

Исполнитель работ по проведению лесопатологического обследования:

Фамилия, имя и отчество (при наличии) _____

Кузьмин С.А.

Подпись _____



Результаты проведения лесопатологического обследования лесных насаждений

за октябрь 2023 г.

Субъект Российской Федерации: Чувашская Республика Лесничество (лесопарк): Канаишское
Участковое лесничество: Канаишское Урочище (лесная дача): -

1	2	3	4	5	6	7	8	Таксационная характеристика лесного насаждения									18	Распределение деревьев по категориям состояния, % от запаса												33	34	Назначенные мероприятия					
								9	10	11	12	13	14	15	16	17		без признаков ослабления		ослабленные		сильно ослабленные		усыхающие		27	28	29	30			31	32	Причина ослабления, повреждения	вид	площадь, га	
19	20	21	22	23	24	25	26	19	20	21	22	23	24	25	26	27	28	29	30	31	32	33	34	35	36												
146	1	12,8	Защитные	Противозойные леса	участки лесов вокруг сельских населенных пунктов и садовых товариществ	-	-	10С	Всего	57	21	20	СЗРЛ К	0,6*	1	303 (203 сяр-щце, 100 (погиблише)	955	45,8	13,2	8,1														337,821,881	32,9	ВСП	12,8
									С	-	-	-	-	-	-	-		45,8	13,2	8,1													32,9				

Условные обозначения: Н - деревья не подлежат рубке; Р - деревья подлежат рубке.

Исполнитель работ по проведению лесопатологического обследования:

Фамилия, имя и отчество (при наличии) Кузьмин С.А. Подпись 

Дата составления документа 10.11.2023

ВРЕМЕННАЯ ПРОБНАЯ ПЛОЩАДЬ № 1, 2, 3

1.1 Субъект Российской Федерации: Чувашская Республика
Лесничество Канаишское
Участковое лесничество: Канаишское
Урочище (дача): -
Квартал 146 Выдел 1 Площадь выдела 12,8 га.
Лесопатологический выдел - Площадь лесопатологического выдела -

1.2 Метод перече́та: ленточная пробная площадь.

Количество лент / площадок: 3
Размеры площадок (длина x ширина/радиус): 1091x10 м.
Размер временной пробной площади: 1,091 га.

1.3 Фактическая таксационная характеристика насаждения:

Состав: 10С возраст 57 лет тип леса СЗРЛК
полнота 0,6 ; бонитет 1 ; запас на га 203 / 303 кубм.
возобновление отсутствует.

1.4 Номер очага вредных организмов: б/н.


Тип очага вредных организмов: -
Фаза развития очага вредных организмов -

1.5 Причина ослабления, повреждения насаждения и время:

повреждение (заселено или отработано) короедом шестизубчатым (код 337); воздействия сильных ветров прошлых лет, повлекшие наклон более 10°, изгиб или вывал деревьев (код 821); воздействия сильных ветров текущего года, повлекшие наклон более 10°, изгиб или вывал деревьев (код 881). Время повреждения: 2020-2022 гг. Состояние насаждения: сильно ослабленное, Средневзвешенная категория состояния насаждения: 2,61.

1.6 Назначенные мероприятия: ВСП.

Исполнитель работ по проведению лесопатологического обследования:

Фамилия, имя
и отчество (при наличии) Кузьмин С.А. Подпись 
Дата составления документа: 10.11.2023 года.

ВЕДОМОСТЬ ПЕРЕЧЕТА ДЕРЕВЬЕВ

Итоговая ведомость по насаждению. СКС насаждения: 2,61.

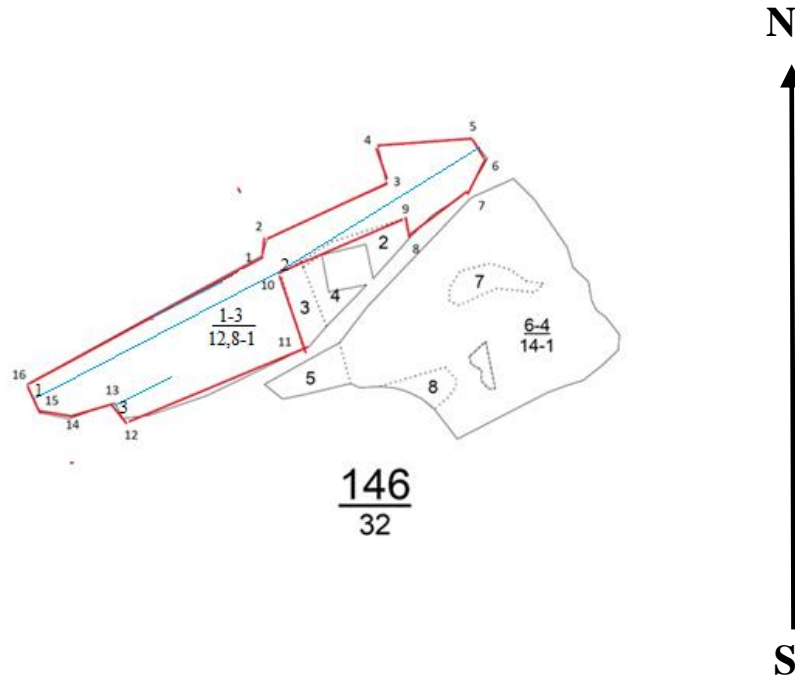
Ступени толщины см	Количество деревьев по категориям состояния, шт.																Всего	
	1		2		3		4		5		5 (а,б,в)			5 (где)			шт./ куб.м.	в т.ч. подлежит рубке, %
	Н	З	Н	З	Н	З	Н	З	Н	З	Н	З	О	Н	З	О		
1	2	3	4	5	6	7	8	9	10	11	12	13	14	15	16	17	18	19
12	5		1		7								18			23	54/ 4,32	4,3
16	68		42		7								52			65	234/ 37,44	12,3
20	126		51		9								75			50	311/ 87,08	12,9
24	139		38		8								47			14	246/ 108,24	6,4
28	29												13			2	44/ 27,72	1,6
32	9				11								13			1	34/ 28,56	1,5
36	11		4		9								3				27/ 29,43	0,3
40	3		1														4/ 5,48	
44	1																1/ 1,68	
более 44																	0/ 0	
итого, шт	391		137		51								221			155	955	39,4
итого, куб.м.	151,3		43,5		26,8								73,8			34,5	329,9	108,3
итого, куб.%	45,8		13,2		8,1								22,4			10,5	100	32,9

Порода 1: С. СКС породы: 2,61.

Ступени толщины см	Количество деревьев по категориям состояния, шт.																Всего	
	1		2		3		4		5		5 (а,б,в)			5 (где)			шт./ куб.м.	в т.ч. подлежит рубке, %
	Н	З	Н	З	Н	З	Н	З	Н	З	Н	З	О	Н	З	О		
1	2	3	4	5	6	7	8	9	10	11	12	13	14	15	16	17	18	19
12	5		1		7								18			23	54/ 4,32	4,3
16	68		42		7								52			65	234/ 37,44	12,3
20	126		51		9								75			50	311/ 87,08	12,9
24	139		38		8								47			14	246/ 108,24	6,4
28	29												13			2	44/ 27,72	1,6
32	9				11								13			1	34/ 28,56	1,5
36	11		4		9								3				27/ 29,43	0,3
40	3		1														4/ 5,48	
44	1																1/ 1,68	
более 44																	0/ 0	
итого, шт	391		137		51								221			155	955	39,4
итого, куб.м.	151,3		43,5		26,8								73,8			34,5	329,9	108,3
итого, куб.%	45,8		13,2		8,1								22,4			10,5	100	32,9

Абрис участка

Масштаб 1:10000



Условные обозначения		граница мероприятия	ленты перечета	неэксплуатационная площадь					
№ квартала	№ выдела	№ ЛП выдела	Размеры ленты (круговой площадки) перечета				Координаты ПП		
			№ ленты	Длина, м	Ширина, м	Радиус, м	Площадь, га		
146	1	-	1	536	10	-	0,54	55.534592 047.274965	55.536791 047.282599
			2	455	10		0,46	55.536791 047.282599	55.538937 047.288829
			3	100	10		0,10	55.534609 047.277336	55.535050 047.278725

Номера точек	Координаты		Длина, м
	X	Y	
1	55.53698	047.28218	28
2	55.53739	047.28259	250
3	55.53817	047.528614	78
4	55.53872	047.28584	180
5	55.53889	047.28843	42
6	55.53867	047.28876	70
7	55.53335	047.28889	150
8	55.53719	047.28658	48
9	55.53760	047.28662	265
10	55.53674	047.28266	155
11	55.53628	047.28335	387
12	55.53436	047.27776	35
13	55.53465	047.27737	93
14	55.53437	047.27603	61
15	55.53443	047.27512	59
16	55.53492	047.27473	520

Исполнитель работ по проведению лесопатологического обследования:

Фамилия, имя

и отчество (при наличии)

Кузьмин С.А.

Подпись

Дата составления документа:

10.11.2023 года.

Канашское участ. д-во

Противоэрозионные леса

Квартал 146

N	Пло- вы- де- да	Пло- щадь, ва, ости ка о порослевом дриски ет. незалес. земель Хар. лесных культур Кадастров. оценка	Состав. Подрост, длесок покров, поч ва, рельеф, особенн сти выдела. Отмет я о порослевом Наимен. кат незалес. земель лесных культур оценка	по Я	Вы- со- мент	Эле- мент	Воз	Вы- со- та	Ди- ам	Кл	Гр	Во	Тип	Полн ота	Запас леса, дес. М3	старост. дес. М3	Кл	Запас на выделе, дес. М3	с су- ре- еди- захламлен.	Хозяйственные мероприятия			
1	2	3	4	5	6	7	8	9	10	11	12	13	14	15	16	17	18	19	20	21	22	23	24

1 12,8 лесные культуры

10С

1 21 С

57

21

20

3

2

1

СЭЛПК

0,8

30

384

384

1

13

В1

подлесок: Р РК БЭН средний

культуры-63 д., состояние неудовлетворительные, болезни леса

повреждение болезни стволов и корней, сосна, средняя поврежденность, корневая губка

полнота неравномерная

оау: уч-ки лесов в окр. сельск. насел. пункт. и садов. товар

2 ,8 лесные культуры

10С

1 23 С

67

23

24

4

2

1

СЭЛПК

0,6

25

20

20

1

2

В1

подлесок: Р БЭН густой

культуры-53 д., состояние неудовлетворительные, болезни леса

повреждение болезни стволов и корней, сосна, средняя поврежденность, корневая губкаоау: уч-ки лесов в окр. сельск. насел. пункт. и садов. товар

3 ,8 вырубка- 00 д.

пней 0 шт/га

С

естестве. лесов

1 СЭЛПК

В1



 **GPS Map Camera**

Новые Челкасы, Чувашская Республика, Россия
ул. Николаева, Новые Челкасы, Чувашская Респ.,
Россия, 429311
Lat 55.53582°
Long 47.278942°
19/10/23 01:29 PM GMT +03:00

Google



 **GPS Map Camera**

Новые Челкасы, Чувашская Республика, Россия

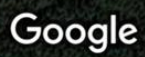
ул. Николаева, Новые Челкасы, Чувашская Респ.,

Россия, 429311

Lat 55.535821°

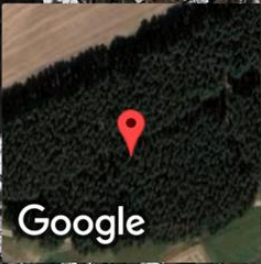
Long 47.278956°

19/10/23 01:31 PM GMT +03:00

 Google



 **GPS Map Camera**



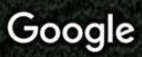
Google

Новые Челкасы, Чувашская Республика, Россия
ул. Николаева, Новые Челкасы, Чувашская Респ.,
Россия, 429311
Lat 55.534914°
Long 47.276098°
19/10/23 01:24 PM GMT +03:00



 **GPS Map Camera**

Новые Челкасы, Чувашская Республика, Россия
ул. Николаева, Новые Челкасы, Чувашская Респ.,
Россия, 429311
Lat 55.53575°
Long 47.278536°
19/10/23 01:27 PM GMT +03:00

 Google