

УТВЕРДАЮ:

Заместитель министра природных  
ресурсов и экологии Чувашской  
Республики

\_\_\_\_\_ Е.М. Дымза

"\_\_" \_\_\_\_\_ 20\_\_ г.

Акт  
лесопатологического обследования № **152**  
лесных насаждений Шемуршинского лесничества Чувашской Республики

Способ лесопатологического обследования:

1. Визуальный

2. Инструментальный

Место проведения

Участковое лесничество	Урочище (дача)	Квартал	Выдел	Площадь выдела, га	Лесопатологический выдел	Площадь лесопатологического выдела, га
Шемуршинское	-	88	28	10,2	2	5,2

Лесопатологическое обследование проведено на общей площади

\_\_\_\_\_ 5,2 га.

Кадастровый номер участка:

\_\_\_\_\_ -  
(для участков, предоставленных в постоянное (бессрочное) пользование, аренду)

Документ о праве пользования:

\_\_\_\_\_ -  
(тип документа о праве пользования, дата, номер, вид разрешенного использования лесов)

**СОГЛАСОВАННО:**

Лесничий по Шемуршинскому лесничеству  
КУ ЧР "Лесная охрана" Минприроды Чувашии

 Г.М. Фомин  
"\_\_" \_\_\_\_\_ 20\_\_ г.

Директор БУ "Шемуршинское лесничество"  
Минприроды Чувашии

 А.А. Цыганов  
"\_\_" \_\_\_\_\_ 20\_\_ г.

## 2. Инструментальное (детальное) обследование лесных насаждений.

(раздел включается в акт в случае проведения лесопатологического обследования инструментальным способом)

2.1. Лесничество Шемуришское  
 Участковое лесничество Шемуришское  
 Урочище (дача) \_\_\_\_\_  
 Квартал 88 Выдел 28 Лесопатологический выдел 2

Наличие ограничений или особенностей участка, влияющих на назначение СОМ:

Особый защитный участок (участок лесов вокруг сельских населенных пунктов и садовых товариществ)

(отметка о наличии ООПТ, ОЗУ, водоохранной зоны, радиоактивного загрязнения лесов, угрозы возникновения очагов вредных организмов или пожарной опасности в лесах).

2.2. Фактическая таксационная характеристика лесного насаждения соответствует (не соответствует) таксационному описанию (нужное подчеркнуть). Причины несоответствия

Изменение таксационной характеристики насаждения в результате повреждения погодным явлением.

Ведомость насаждений с выявленными несоответствиями таксационным описаниям приведена в приложении 1 к Акту.

2.3. Состояние насаждений:

с нарушенной устойчивостью (средневзвешенная категория состояния  $\geq 1,51 - \leq 4,50$ )

с утраченной устойчивостью (средневзвешенная категория состояния  $\geq 4,51$ )

устойчивое (средневзвешенная категория состояния  $< 1,50$ )

2.4. Причины ослабления, повреждения, средневзвешенная категория состояния насаждения:

820 - Погодные условия 2021 г.

300 - Повреждение стволовыми вредителями 2022 г.  
 СКС - 1,49

2.4.1. Заселено (отработано) стволовыми вредителями:

Вид вредителя	Порода	Встречаемость заселенных деревьев, % от запаса породы	Встречаемость отработанных деревьев, % от запаса породы	Степень заселения лесного насаждения (слабая, средняя, сильная)
1	2	3	4	5
300 - Повреждение стволовыми вредителями	Сосна	1	7	-
43   Короед типограф	Ель	6	37	-

2.4.2. Повреждено огнем:

Вид пожара	Порода	Состояние корневых лап		Состояние корневой шейки		Высушивание луба		Обугленность древесины более 1/3 высоты ствола	
		процент поврежденных огнем корней	процент деревьев с данным повреждением	Обугленность древесины корневой шейки по окружности (1/4; 2/4; 3/4; более 3/4)	процент деревьев с данным повреждением	по окружности (1/4; 2/4; 3/4; более 3/4)	процент деревьев с данным повреждением	по окружности ствола (менее 1/2; более 1/2)	процент деревьев с данным повреждением
1	2	3	4	5	6	7	8	9	10

2.4.3. Поражено болезнями:

Болезнь / возбудитель	Порода	Встречаемость, % от запаса насаждения	Степень поражения лесного насаждения (слабая, средняя, сильная)
1	2	3	4

2.5. Выборке подлежит 8,22 % деревьев (указывается общий % запаса деревьев, подлежащий рубке, от общего запаса насаждений),

в том числе:

без признаков ослабления - % (причины назначения)

ослабленных - % (причины назначения)

сильно ослабленных - % (причины назначения)

усыхающих - % (причины назначения)

*деревья хвойных пород (п. 42 приказа Минприроды России от 09.11.2020 № 912)*

свежего сухостоя 1,08 %;

свежего ветровала - %;

свежего бурелома - %;

старого сухостоя 7,14 %;

старого ветровала - %;

старого бурелома - %;

2.6. Полнота лесного насаждения после уборки деревьев, подлежащих рубке, составит

0,44

Критическая полнота для данной категории лесных насаждений и преобладающей породы составляет не лимитируется

## ЗАКЛЮЧЕНИЕ к инструментальному обследованию участка

С целью предотвращения негативных процессов, снижения ущерба от их воздействия, назначено:

В обследуемом насаждении средневзвешенная категория санитарного состояния составляет 1,46, что определяет данное лесное насаждение без признаков ослабления, в котором согласно действующему законодательству санитарно-оздоровительные мероприятия не осуществляются (п. 19 Правил санитарной безопасности в лесах, утвержденных Постановлением Правительства РФ от 09.12.2020 № 2047).

Участковое лесничество	Урочище (дача)	Квартал	Выдел	Площадь выдела, га	Лесопатологический выдел	Площадь лесопатологического выдела, га	Вид мероприятия	Площадь мероприятия, га	Порода	Доля выбираемой древесины по запасу, %	Рекомендуемый срок проведения мероприятия
1	2	3	4	5	6	7	8	9	10	11	12
Шемушинское	-	88	28	10,2	2	5,2	-	-	-	8,22	-

Ведомость временной пробной площади и абрис участка прилагаются (приложение 2 и 3 к Акту).

РЕКОМЕНДАЦИИ по проведению мероприятий, не относящихся к мероприятиям по предупреждению распространения вредных организмов.

Дата проведения ЛПО 05.09.2023

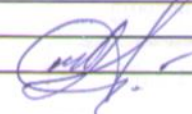
Дата составления документа 13.09.2023

Исполнитель работ по проведению лесопатологического обследования:

Фамилия, имя, отчество (при наличии) Азизов М.М.

Организация БУ "Шемушинское лесничество" Минприроды Чувашии

Должность инженер ОЗЛ

Подпись  Телефон 8(83546)23583

Лесник И.И. Исаев

В.В. Чураев





**ВРЕМЕННАЯ ПРОБНАЯ ПЛОЩАДЬ №**

1.1. Субъект Российской Федерации Чувашская Республика  
Лесничество Шемуришское Участковое лесничество Шемуришское  
Урочище (дача) -  
Квартал 88 Выдел 28 Площадь выдела 10,2 га.  
Лесопатологический выдел 2  
Площадь лесопатологического выдела 5,2 га.

1.2. Метод перече́та:

Сплошной, денты перече́та, круговые площадки постоянного радиуса, реласкопические площадки (нужное подчеркнуть).

Количество лент / площадок 1 шт.

Размеры площадок (длина x ширина / радиус)

350 x 26 м.

Размер временной пробной площади:

0,91 га.

1.3. Фактическая таксационная характеристика насаждения:

Состав ос 1 Е возраст 170 лет, тип леса Сора полнота 0,5  
бонитет 2 запас на га 220 ( 237 ) кубм возобновление -

1.4. Номер очага вредных организмов

Тип очага вредных организмов: эпизодический, хронический (нужное подчеркнуть).

Фаза развития очага вредных организмов: начальная, нарастания численности, собственно вспышка, кризис (нужное подчеркнуть).

1.5. Причина ослабления, повреждения насаждения и время:

820 - Погодные условия 2021 г.

300 - Повреждение стволовыми вредителями 2022 г.

Состояние насаждения: насаждение устойчивое

Средневзвешенная категория состояния насаждения: 1,49

1.6. Назначенные мероприятия:

Исполнитель работ по проведению лесопатологического обследования:

Фамилия, имя, отчество (при наличии)

Дата составления документа

13 .09.2023

Азизов М.М.

Подпись

Лесник И.И.И.

Чуряев В.В.

**ВЕДОМОСТЬ ПЕРЕЧЕТА ДЕРЕВЬЕВ**  
(для сплошного, ленточного и перечеа на круговых площадках постоянного радиуса)

Порода: *Сосна* - средневзвешенная категория состояния 1,44

Ступень толщины, см	Количество деревьев по категориям состояния, шт.																Всего			
	1		2		3		4		5		5 (а,б,в)			5 (г,д,е)			шт./ куб.м	в том числе подлежит рубке, %		
	Н	З	Н	З	Н	З	Н	З	Н	З	Н	З	О	Н	З	О				
1	2	3	4	5	6	7	8	9	10	11	12	13	14	15	16	17	18	19		
8																		/		
12																		/		
16																		/		
20																		/		
24																		/		
28																		/		
32	1																	1 /	0,91	
36	1																	1 /	1,18	
40	3																	3 /	4,44	
44	2											1						3 /	5,46	33,33
48	5																	5 /	10,90	
52	10																	10 /	25,60	
56	12				1												1	14 /	41,72	7,14
60	11		1															12 /	41,16	
64	7		1		1													9 /	35,10	
68	5		1														1	7 /	30,87	14,29
72					1												1	2 /	9,88	50,00
76																		/		
80																		/		
Итого, шт.	57		3		3							1					3	67 /		5,97
Итого, куб.м	169,51		11,74		11,82							1,82					12,33	/	207,22	6,83
Итого, % от запаса по породе	81,80		5,67		5,70							0,87829					5,9502	/	100,00	

Причины назначения в рубку деревьев категорий состояния:

1	-
2	-
3	-
4	деревья хвойных пород (п. 42 приказа Минприроды России от 09.11.2020 № 912)

**ВЕДОМОСТЬ ПЕРЕЧЕТА ДЕРЕВЬЕВ**  
(для сплошного, ленточного и перечеа на круговых площадках постоянного радиуса)

Порода: *Ель* - средневзвешенная категория состояния 2,70

Ступень толщины, см	Количество деревьев по категориям состояния, шт.																Всего			
	1		2		3		4		5		5 (а,б,в)			5 (г,д,е)			шт./ куб.м	в том числе		
	Н	З	Н	З	Н	З	Н	З	Н	З	Н	З	О	Н	З	О				
1	2	3	4	5	6	7	8	9	10	11	12	13	14	15	16	17	18	19		
8																		/		
12																		/		
16																		/		
20																		/		
24												1						1 /	0,50	100,00
28	1																	1 /	0,74	
32	1																	1 /	1,02	
36	1																1	2 /	2,70	50,00
40	1																1	2 /	3,44	50,00
44																		/		
48																		/		
52																		/		
56																		/		
60																		/		
64																		/		
68																		/		
72																		/		
76																		/		
80																		/		
Итого, шт.	4											1					2	7 /		42,86
Итого, куб.м	4,83											0,5					3,07	/	8,40	42,50
Итого, % от запаса по породе	57,50											5,95238					36,5476	/	100,00	

Причины назначения в рубку деревьев категорий состояния:

1	0
2	0
3	0
4	0

3 082 201  
В. Зубов



**ВЕДОМОСТЬ ПЕРЕЧЕТА ДЕРЕВЬЕВ**  
(для сплошного, ленточного и перечеа на круговых площадках постоянного радиуса)

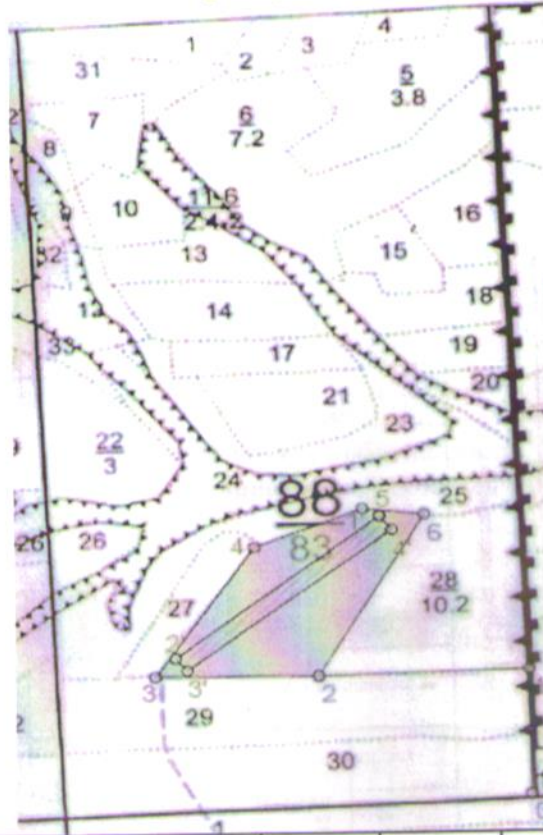
По насаждению		средневзвешенная категория состояния															1,49			
Ступень толщины, см	Количество деревьев по категориям состояния, шт.															Всего				
	1		2		3		4		5		5 (а,б,в)			5 (г,д,е)			шт./ куб.м	в том числе		
	Н	З	Н	З	Н	З	Н	З	Н	З	Н	З	О	Н	З	О				
1	2	3	4	5	6	7	8	9	10	11	12	13	14	15	16	17	18	19		
8																	/			
12																	/			
16																	/			
20																	/			
24												2	1				1 /	0,50	100,00	
28	1																1 /	0,74		
32	2																2 /	1,93		
36	2																1	3 /	3,88	33,33
40	4																1	5 /	7,88	20,00
44	2											1						3 /	5,46	33,33
48	5																	5 /	10,90	
52	10																	10 /	25,60	
56	12					1											1	14 /	41,72	7,14
60	11		1															12 /	41,16	
64	7		1		1													9 /	35,10	
68	5		1														1	7 /	30,87	14,29
72					1												1	2 /	9,88	50,00
76																		/		
80																		/		
Итого, шт.	61		3		3							2					5	74 /		9,46
куб.м	174,34		11,74		11,82							2,32					15,4	/	215,62	8,22
от запаса	80,86		5,44		5,48							1,07597					7,14219	/	100,00	

Причины назначения в рубку деревьев категорий состояния:

1	-
2	-
3	-
4	деревья хвойных пород (п. 42 приказа Минприроды России от 09.11.2020 № 912)

### Абрис участка

Масштаб 1:10 000



Условные обозначения:			граница мероприятия		ленты перечета		неэксплуатационная площадь		
№ квартала	№ выдела	№ ЛП выдела	Размеры ленты (круговой площадки) перечета				Координаты ПП		
			№ ленты	Длина, м	Ширина, м	Радиус, м	Площадь, га		
88	28	2	1	350	26	-	0,91	54° 53' 11,8"	47° 28' 59,6"
								54° 53' 06,6"	47° 28' 45,7"
								54° 53' 05,8"	47° 28' 46,1"
								54° 53' 10,7"	47° 29' 01,4"

Номера точек	Координаты		Длина, м
0	54° 52' 58,5"	47° 29' 10,3"	196
1	54° 53' 04,8"	47° 29' 11,1"	288
2	54° 53' 05,0"	47° 28' 56,8"	225
3	54° 53' 05,3"	47° 28' 43,2"	244
4	54° 53' 11,7"	47° 28' 52,3"	160
5	54° 53' 13,4"	47° 28' 58,4"	85
6	54° 53' 12,8"	47° 29' 04,5"	291

Исполнитель работ по проведению лесопатологического обследования:

Фамилия, имя  
и отчество (при наличии)

Азизов М.М.

Подпись

Дата составления документа:

13 .09.2023

Лесник И.И.И.

В.В. Чураев



