

УТВЕРЖДАЮ:

*Заместитель министра природных ресурсов
и экологии Чувашской Республики*

должность

Е.М.Дымза

фамилия, имя и отчество (при наличии)

дата

Акт

лесопатологического обследования № 318

лесных насаждений Канашское лесничества)
Чувашская Республика (субъект Российской Федерации)

Способ лесопатологического обследования 1. Визуальный
2. Инструментальный

Место проведения:

Участковое лесничество	Урочище (дача)	Квартал	Выдел	Площадь выдела, га	Лесопатологический выдел	Площадь лесопатологического выдела, га
Комсомольское	-	50	59	2,4	-	-

Лесопатологическое обследование проведено на общей площади 2,4 га.

Кадастровый номер участка: ---
(для участков, предоставленных в постоянное (бессрочное) пользование, аренду)

Документ о праве пользования _____

(тип документа о праве пользования, дата, номер, вид разрешенного использования)

И. о. директора БУ "Канашское лесничество"
Минприроды Чувашии
" 01 " ноября 2023 года

И. А. Мерескин

Согласовано:
Лесничий по Канашскому лесничеству
КУ "Лесная охрана" Минприроды Чувашии
" 01 " ноября 2023 года

В.И.Глухов

2. Инструментальное (детальное) обследование лесных насаждений.

2.1 . Лесничество Канаишское
Участковое лесничество Комсомольское
Урочище (дача) - Квартал 50 Выдел 59
Лесопатологический выдел -

Наличие ограничений или особенностей участка, влияющих на назначение СОМ:

имеется угроза увеличения пожарной опасности в лесах;

имеется угроза возникновения очагов вредных организмов;

в выделе имеется ОЗУ: почвозащитные участки лесов, расположенные вдоль склонов оврагов .

(отметка о наличии ООПТ, ОЗУ, водоохранной зоны, радиоактивного загрязнения лесов, угрозы возникновения очагов вредных организмов или пожарной опасности в лесах)

2.2. Фактическая таксационная характеристика лесного насаждения **не соответствует** таксационному описанию.

Причины несоответствия:

Несоответствие таксационному составу ввиду усыхания деревьев.

Ведомость лесных участков с выявленными несоответствиями таксационным описаниям приведена в приложении 1 к данному Акту.

2.3. Состояние насаждений:

устойчивое (СКС < 1,50)	<input type="checkbox"/>
с нарушенной устойчивостью (СКС ≥ 1,51 - ≤ 4,50)	<input checked="" type="checkbox"/>
с утраченной устойчивостью (СКС ≥ 4,51)	<input type="checkbox"/>

2.4. Средневзвешенная категория состояния 2,54

Причины ослабления, повреждения насаждения:

воздействия шквалистых и ураганных ветров прошлых лет, повлекшие слом стволов деревьев (код 822); воздействия сильных ветров прошлых лет, повлекшие наклон более 10°, изгиб или вывал деревьев (код 821). Данные причины определены по следующим признакам: обрыв корней (вывал) прошлых лет. Усыхание ветвей прошлых лет более 3/4 ветвей (код 114).

2.5. Выборке подлежит 13,6 % деревьев по запасу, в том числе:

без признаков ослабления 0 %, Причины назначения: _____
ослабленных 0 %, Причины назначения: _____
сильно ослабленных 0 %, Причины назначения: _____
усыхающих 1,7 %, Причины назначения: _____
свежего сухостоя 0 %, _____
свежего ветровала 0 %, _____
свежего бурелома 0 %, _____
старого сухостоя 0 %, _____
старого ветровала 11,9 %, _____
старого бурелома 0 %, _____

п. 42 приказа МПР РФ №912 от 09.11.2020 года

2.6. Полнота лесного насаждения после уборки деревьев, подлежащих рубке, составит: 0,5. Критическая полнота для данной категории лесных насаждений и преобладающей породы составляет не лимитируется

ЗАКЛЮЧЕНИЕ к инструментальному обследованию участка.

С целью предотвращения негативных процессов, снижения ущерба от их воздействия назначено: ВСП санитарнооздоровительных на площади 2,4 га. В обследованном насаждении в квартале 50, выделе 59 среднезвешенная категория состояния насаждения составляет 2,54 сильно ослабленные лесные насаждения (п.19 правил санитарной безопасности в лесах №2047 от 09.12.20 г). Насаждение относится к ОЗУ почвозащитные участки лесов, расположенные вдоль склонов оврагов. Вырубаемый запас на площади 38 мЗ.

Участковое лесничество	Урочище (дача)	Квартал	Выдел	Площадь выдела га	Лесопатологический выдел	Площадь лесопатологического выдела	Вид мероприятия	Площадь мероприятия, га	Породы	Доля выбирасмой древесины по запасу, %	Рекомендуемый срок проведения мероприятия
1	2	3	4	5	6	7	8	9	10	11	12
Комсомольское	,	50	59	2,4	-	-	ВСП	2,4	С.	13,6	до 2025 года

Ведомость временной пробной площади и абрис участка прилагаются (приложение 2 и 3 к Акту).

РЕКОМЕНДАЦИИ по проведению мероприятий, не относящихся к мероприятиям по предупреждению распространения вредных организмов нет.

Дата проведения ЛПО: 16.10.2023 года.

Дата составления документа: 01.11.2023 года.

Исполнитель работ по проведению лесопатологического обследования

Фамилия, имя и отчество (при наличии) Кузьмин С.А.

Организация БУ "Канашское лесничество" Минприроды Чувашии

Должность Инженер по охране и защите леса

Подпись _____

Телефон 8835332-02-50

Результаты проведения лесопатологического обследования лесных насаждений

за октябрь 2023 г.

Субъект Российской Федерации: Чувашская Республика Лесничество (лесопарк): Канаишское

Участковое лесничество Комсомольское Урочище (лесная дача): -

1	2	3	4	5	6	7	8	Таксационная характеристика лесного насаждения									18	Распределение деревьев по категориям состояния, % от запаса												33	34	Назначенные мероприятия			
								9	10	11	12	13	14	15	16	17		без признаков ослабления		ослабленные		сильно ослабленные		усыхающие		27	28	29	30			31	32	35	36
																		Н	Р	Н	Р	Н	Р	Н	Р										
50	59	2.4	Защитные	Запретные полосы, расположенные вдоль водных объектов	почвозащитные участки лесов, расположенные вдоль склонов оврагов	-	-	10С	Всего	105	29	28	Слп	0,5*	1	282 (244 сыр-шие, 38 (погибшие))	1054	21,6		28,6		36,2			1,7							822; 821.	13,6	ВСП	2,4
									С	-	-	-	-	-	-	-		21,6		28,6		36,2			1,7						13,6				

Условные обозначения: Н - деревья не подлежат рубке; Р - деревья подлежат рубке.

Исполнитель работ по проведению лесопатологического обследования:

Фамилия, имя и отчество (при наличии) Кузьмин С.А. Подпись 

Дата составления документа 01.11.2023

Ведомость

лесных участков с выявленными несоответствиями таксационным описаниям

Субъект Российской Федерации: Чувашская Республика Лесничество (лесопарк): Канаишское
 Участковое лесничество: Комсомольское Урочище (лесная дача): -

Год проведения лесосоустройства	Номер квартала	Номер выдела	Площадь выдела, га	Целевое назначение лесов	Категория защитных лесов	ОЗУ	Источник данных	Номер лесопатологического выдела	Площадь лесопатологического выдела,	Таксационная характеристика									Заложено пробных площадей	
										состав	порода	возраст, лет	средняя высота, м	средний диаметр, см	тип леса	полнота	бонитет	запас, куб. м/га	количество, шт.	общая площадь, га
1	2	3	4	5	6	7	8	9	10	11	12	13	14	15	16	17	18	19	20	21
2019	50	59	2,4	Защитные	Запретные полосы, расположенные вдоль водных объектов	по выделенным участкам лесов, расположенные вдоль склонов оврагов	ТО			10С	Сосна	105	29	32	Слп	0,7	1	390		
							Ф	-	2,4	10С	Сосна	105	29	28	Слп	0,5	1	282 (244 сыр-щис, 38 (погиблие))	1	2,4

Условные обозначения

ТО - таксационные описания

Ф - фактическая характеристика лесного насаждения

Исполнитель работ по проведению лесопатологического обследования:

Фамилия, имя и отчество (при наличии) Кузьмин С.А. Подпись 

ВРЕМЕННАЯ ПРОБНАЯ ПЛОЩАДЬ

1.1 Субъект Российской Федерации: Чувашская Республика
Лесничество Канашское
Участковое лесничество: Комсомольское
Урочище (дача): -
Квартал 50 Выдел 59 Площадь выдела 2,4 га.
Лесопатологический выдел - Площадь лесопатологического выдела 2,4 га.

1.2 Метод перече́та: сплошной перече́т.

Количество лент / площадок: ---
Размеры площадок (длина x ширина/радиус): ---
Размер временной пробной площади: 2,4 га.

1.3 Фактическая таксационная характеристика насаждения:

Состав: 10С возраст 105 лет тип леса Слп
полнота 0,5 ; бонитет 1 ; запас на га 240 / 282 кубм.
возобновление отсутствует.

1.4 Номер очага вредных организмов: б/н.


Тип очага вредных организмов: -
Фаза развития очага вредных организмов -

1.5 Причина ослабления, повреждения насаждения и время:

воздействия сильных ветров прошлых лет, повлекшие наклон более 10°, изгиб или вывал деревьев (код 821); воздействия шквалистых и ураганных ветров прошлых лет, повлекшие слом стволов деревьев (код 822). Время повреждения: 2022 гг. Состояние насаждения: сильно ослабленное, Средневзвешенная категория состояния насаждения: 2,54.

1.6 Назначенные мероприятия: ВСП.

Исполнитель работ по проведению лесопатологического обследования:

Фамилия, имя
и отчество (при наличии) Кузьмин С.А. Подпись 
Дата составления документа: 01.11.2023 года.

ВЕДОМОСТЬ ПЕРЕЧЕТА ДЕРЕВЬЕВ

Итоговая ведомость по насаждению. СКС насаждения: 2,54.

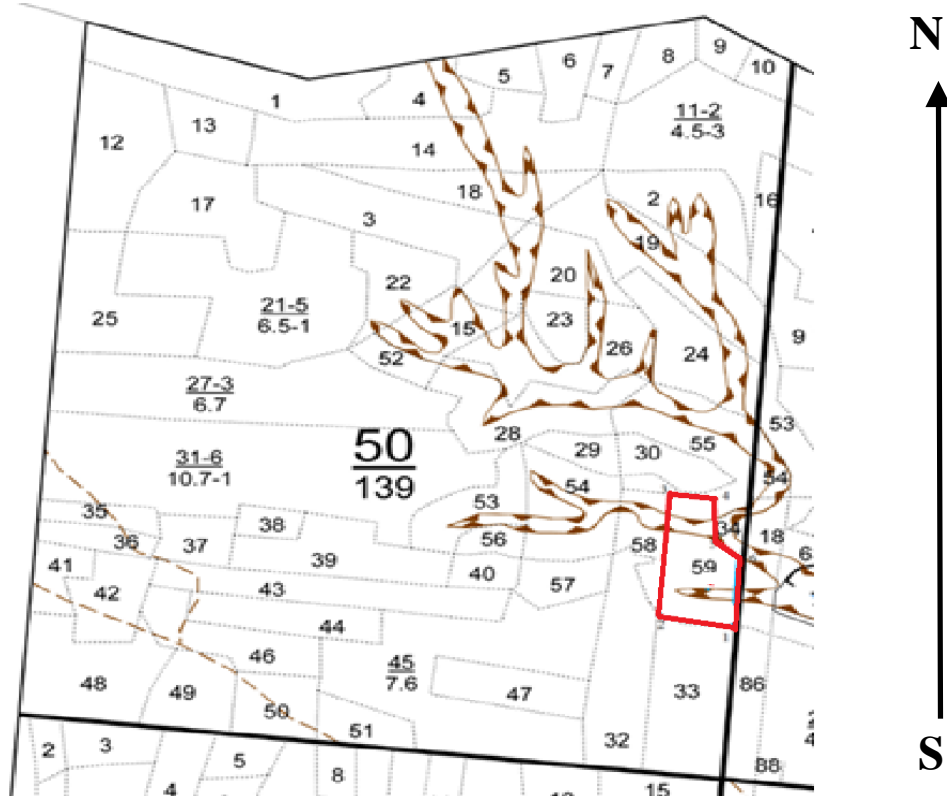
Ступени толщины см	Количество деревьев по категориям состояния, шт.																Всего	
	1		2		3		4		5		5 (а,б,в)			5 (где)			шт./ куб.м.	в т.ч. подлежит рубке, %
	Н	З	Н	З	Н	З	Н	З	Н	З	Н	З	О	Н	З	О		
1	2	3	4	5	6	7	8	9	10	11	12	13	14	15	16	17	18	19
20					108			6						19			133/ 37,24	2,4
24	59		12		132			7						21			231/ 101,64	2,7
28	84		83		186			5						27			385/ 242,55	3
32	48		61		47			4						24			184/ 154,56	2,7
36	24		48											13			85/ 92,65	1,2
40	1		24											11			36/ 49,32	1
-																	0/ 0	
-																	0/ 0	
-																	0/ 0	
-																	0/ 0	
итого, шт	216		228		473			22						115			1054	13,0
итого, куб.м.	146,7		194,0		245,0			11,3						81,0			678,0	92,3
итого, куб.%	21,6		28,6		36,2			1,7						11,9			100	13,6

Порода 1: С. СКС породы: 2,54.

Ступени толщины см	Количество деревьев по категориям состояния, шт.																Всего	
	1		2		3		4		5		5 (а,б,в)			5 (где)			шт./ куб.м.	в т.ч. подлежит рубке, %
	Н	З	Н	З	Н	З	Н	З	Н	З	Н	З	О	Н	З	О		
1	2	3	4	5	6	7	8	9	10	11	12	13	14	15	16	17	18	19
20					108			6						19			133/ 37,24	2,4
24	59		12		132			7						21			231/ 101,64	2,7
28	84		83		186			5						27			385/ 242,55	3
32	48		61		47			4						24			184/ 154,56	2,7
36	24		48											13			85/ 92,65	1,2
40	1		24											11			36/ 49,32	1
-																	0/ 0	
-																	0/ 0	
-																	0/ 0	
-																	0/ 0	
итого, шт	216		228		473			22						115			1054	13,0
итого, куб.м.	146,7		194,0		245,0			11,3						81,0			678,0	92,3
итого, куб.%	21,6		28,6		36,2			1,7						11,9			100	13,6

Абрис участка

Масштаб 1:10000



Условные обозначения		граница мероприятия		ленты перече́та		неэксплуатационная площадь
----------------------	--	---------------------	--	-----------------	--	----------------------------

№ квартала	№ выдела	№ ЛП выдела	Размеры ленты (круговой площадки) перече́та					Координаты ПП	
			Сплошной перечет	Длина, м	Ширина, м	Радиус, м	Площадь, га		
50	59	-	Сплошной перечет			-	2,40		

Номера точек	Координаты		Длина, м
1	55.296059	47.431610	110
2	55.296425	47.430022	200
3	55.298156	47.430244	60
4	55.298193	47.431274	70
5	55.297508	47.431317	60
6	55.297158	47.431953	110

Исполнитель работ по проведению лесопатологического обследования:

Фамилия, имя

и отчество (при наличии)

Кузьмин С.А.

Подпись

Дата составления документа:

01.11.2023 года

N	Пло- щадь,	Состав. Подрост, по длесок покров, поч	Я Вы- со- мент	Эле- мент	Воз- ра	Вы- со- та	Ди Кл Гр Во 	Тип	Поли Запас сырораст. ота леса, дес. МЗ	Кл Запас на выделе, дес.МЗ														
де- ла га	ва, рельеф, особенн ости выдела. Отмет	Р та 	ле- 	ра со- 	ам с па ни 	леса	Сумм а пл	на общий в т.ч 	с су- ре- еди- захламлени. 	Хозяйственные мероприятия														
	ка о порослево происх. Наимен. кат	У я- са ст та ет во во те ру-		ар ар	ТЛУ	оща- 1 на сос- 	дей тав- 	сече га выдел ляю- 	ос ро- ест. 	ий щам ти го 	воз. 													
1	2	3	4	5	6	7	8	9	10	11	12	13	14	15	16	17	18	19	20	21	22	23	24	

54 2,5 лесные культуры

5С3В1П1ОС 1 18 С 50 18 20 3 2 1 слп 0,7 21 53 27
В С2 16
ЛП 5
ОС 5

подлесок: ЛЩ Р средний

склон Ю -15

культуры-70 г., состояние удовлетворительные

озу: почвозащитные уч-ки лесов, распол. вдоль скл. оврагов

55 2,8 5В5ОС 1 20 В 50 20 18 5 2 2 слп 0,7 16 45 23
ОС С2 22

подлесок: ВРК Р средний

озу: почвозащитные уч-ки лесов, распол. вдоль скл. оврагов

56 ,5 лесные культуры
8С2В 1 18 С 45 18 20 3 2 1 слп 0,7 21 11 9
В С2 2

культуры-75 г., состояние удовлетворительные

озу: почвозащитные уч-ки лесов, распол. вдоль скл. оврагов

57 1,1 лесные культуры
7С2В1ЛП 1 18 С 50 18 20 3 2 1 слп 0,7 21 23 16 1
В С2 5 2
ЛП 15 14 2 2

прох. р. 2 гр. оч

25%

подлесок: Р ЛЩ средний

культуры-70 г., состояние удовлетворительные

58 1,1 5В3ОС2ЛП 1 22 В 50 22 20 5 2 1 слп 0,7 19 21 11
ОС С2 6
ЛП 4

озу: почвозащитные уч-ки лесов, распол. вдоль скл. оврагов

59 2,4 лесные культуры
10С 1 29 С 105 29 32 6 4 1 слп 0,7 39 94 94 1
С2

подрост: 10Е (40) 8,0 м, 2,0 тыс. шт/га, благонадежный

подлесок: ЛЩ Р средний

культуры-15 г., состояние удовлетворительные

озу: почвозащитные уч-ки лесов, распол. вдоль скл. оврагов



Дата 16.10.2023 13:55

Широта 55.297303
Долгота 047.430668



Дата 16.10.2023 14:10

Широта 55.297303

Долгота 047.430675