

УТВЕРЖДАЮ:

*Заместитель министра природных ресурсов
и экологии Чувашской Республики*

должность

Е.М.Дымза

фамилия, имя и отчество (при наличии)

дата

Акт

лесопатологического обследования № 109

лесных насаждений Канашское лесничество)
Чувашская Республика (субъект Российской Федерации)

Способ лесопатологического обследования 1. Визуальный
2. Инструментальный

Место проведения:

Участковое лесничество	Урочище (дача)	Квартал	Выдел	Площадь выдела, га	Лесопатологический выдел	Площадь лесопатологического выдела, га
Янтиковское	-	169	4	21,2	-	-

Лесопатологическое обследование проведено на общей площади 21,2 га.

Кадастровый номер участка: ---
(для участков, предоставленных в постоянное (бессрочное) пользование, аренду)

Документ о праве пользования _____

(тип документа о праве пользования, дата, номер, вид разрешенного использования)

Директор БУ "Канашское лесничество"
Минприроды Чувашии
" 28 " августа 2023 года



Д.Р.Юнусов

Согласовано:
Лесничий по Канашскому лесничеству
КУ "Лесная охрана" Минприроды Чувашии
" 28 " августа 2023 года



В.И.Глухов

2. Инструментальное (детальное) обследование лесных насаждений.

2.1 . Лесничество Канаишское
Участковое лесничество Янтиковское
Урочище (дача) - Квартал 169 Выдел 4
Лесопатологический выдел -

Наличие ограничений или особенностей участка, влияющих на назначение СОМ:

(отметка о наличии ООПТ, ОЗУ, водоохранной зоны, радиоактивного загрязнения лесов, угрозы возникновения очагов вредных организмов или пожарной опасности в лесах)

2.2. Фактическая таксационная характеристика лесного насаждения

соответствует таксационному описанию.

Ведомость лесных участков с выявленными несоответствиями таксационным описаниям (Приложение 1) не прилагается

2.3. Состояние насаждений:

устойчивое (СКС <1,50)
с нарушенной устойчивостью (СКС ≥1,51-≤4,50)
с утраченной устойчивостью (СКС ≥4,51)

2.4. Средневзвешенная категория состояния 1,98

Причины ослабления, повреждения насаждения:

повреждение (заселено или отработано) короедом шестизубчатым (код 337).

Данные причины определены по следующим признакам: отработано стволовыми вредителями >1/2 окр. ств. под кроной.

2.5. Выборке подлежит 18,6 % деревьев по запасу, в том числе:

без признаков ослабления 0 %, Причины назначения: _____
ослабленных 0 %, Причины назначения: _____
сильно ослабленных 0 %, Причины назначения: _____
усыхающих 0 %, Причины назначения: _____
свежего сухостоя 3,5 %, _____
свежего ветровала 0 %, _____
свежего бурелома 0 %, _____
старого сухостоя 15,1 %, _____
старого ветровала 0 %, _____
старого бурелома 0 %, _____

2.6. Полнота лесного насаждения после уборки деревьев, подлежащих рубке, составит: 0,5.
Критическая полнота для данной категории лесных насаждений и преобладающей породы составляет 0,3

ЗАКЛЮЧЕНИЕ к инструментальному обследованию участка.

По состоянию данное насаждение относится к ослабленным (средневзвешенная категория состояния деревьев равна 1,98). В данном насаждении не проводятся мероприятия по предупреждению распространения вредных организмов Санитарно-оздоровительные мероприятия проводятся в сильно ослабленном, усыхающих и погибших насаждениях в соответствии с пунктом 19 санитарных правил безопасности в лесах (утв. Постановлением РФ 09.12.2020 № 2047).

Участковое лесничество	Урочище (дача)	Квартал	Выдел	Площадь выдела, га	Лесопатологический выдел	Площадь лесопатологического выдела	Вид мероприятия	Площадь мероприятия, га	Породы	Доля выбираемой древесины по запасу, %	Рекомендуемый срок проведения мероприятия
1	2	3	4	5	6	7	8	9	10	11	12
Янтиковское	-	169	4	21,2	-	-	-	-	-	-	-

Ведомость временной пробной площади и абрис участка прилагаются (приложение 2 и 3 к Акту).

РЕКОМЕНДАЦИИ по проведению мероприятий, не относящихся к мероприятиям по предупреждению распространения вредных организмов нет.

Дата проведения ЛПО: 13.08.2023 года.

Дата составления документа: 28.08.2023 года.

Исполнитель работ по проведению лесопатологического обследования

Фамилия, имя и отчество (при наличии) Кузьмин С.А.

Организация БУ "Канаишское лесничество" Минприроды Чувашии

Должность Инженер по охране и защите леса

Подпись _____

Телефон 8835332-02-50

Результаты проведения лесопатологического обследования лесных насаждений за август 2023 г.

Субъект Российской Федерации: Чувашская Республика Лесничество (лесопарк): Канашское

Участковое лесничество Янтиковское Урочище (лесная дача):

1	2	3	4	5	6	7	8	Распределение деревьев по категориям состояния, % от запаса											Назначенные мероприятия																			
								ослабленные			сильно ослабленные			ущающиеся		27	28	29	30	31	32	33	34	вид	площадь, га													
Н	Р	Р	Н	Н	Р	Н	Н	П	Н	П	Н	Н	Р	Н	П									Н	Р	Н	П											
169	4	21.2	Защитные	Противоэрозийные леса	нет			10Д+Кп+Лп	состав	10	11	12	13	14	15	16	17	18	без признаков ослабления	Н	19	20	21	22	23	24	25	26	3.5	15.1	18.6	337.						
									Всего	85	23	32	ДКЛ ПС	0.6	2	200	441		69.2	2.5	8.0	1.7	3.8	8.4	3.0	9.7	1.7	3.8										

Условные обозначения: Н - деревья не подлежат рубке; Р - деревья подлежат рубке.

Исполнитель работ по проведению лесопатологического обследования:

Фамилия, имя и отчество (при наличии) Кузьмин С.А.

Подпись 

Дата составления документа 28.08.2023

ВРЕМЕННАЯ ПРОБНАЯ ПЛОЩАДЬ № 1

1.1 Субъект Российской Федерации: Чувашская Республика
Лесничество Канашское
Участковое лесничество: Янтиковское
Урочище (дача): -
Квартал 169 Выдел 4 Площадь выдела 21,2 га.
Лесопатологический выдел - Площадь лесопатологического выдела 21,2 га.

1.2 Метод перече́та: ленточная пробная площадь.

Количество лент / площадок: 1
Размеры площадок (длина x ширина/радиус): 100x85 м.
Размер временной пробной площади: 0,85 га.

1.3 Фактическая таксационная характеристика насаждения:

Состав: 9Д1Лп+Кл+Ил возраст 85 лет тип леса ТКЛПС
полнота 0,6 ; бонитет 2 ; запас на га 200 кубм.
возобновление отсутствует.

1.4 Номер очага вредных организмов: б/н.


Тип очага вредных организмов: -
Фаза развития очага вредных организмов -

1.5 Причина ослабления, повреждения насаждения и время:

повреждение (заселено или отработано) короедом шестизубчатым (код 337). Время повреждения: 2022 гг. Состояние насаждения: ослабленное, Средневзвешенная категория состояния насаждения: 1,98.

1.6 Назначенные мероприятия: -.

Исполнитель работ по проведению лесопатологического обследования:

Фамилия, имя
и отчество (при наличии) Кузьмин С.А. Подпись 
Дата составления документа: 28.08.2023 года.

Порода3: Кл. СКС породы: 1,25.

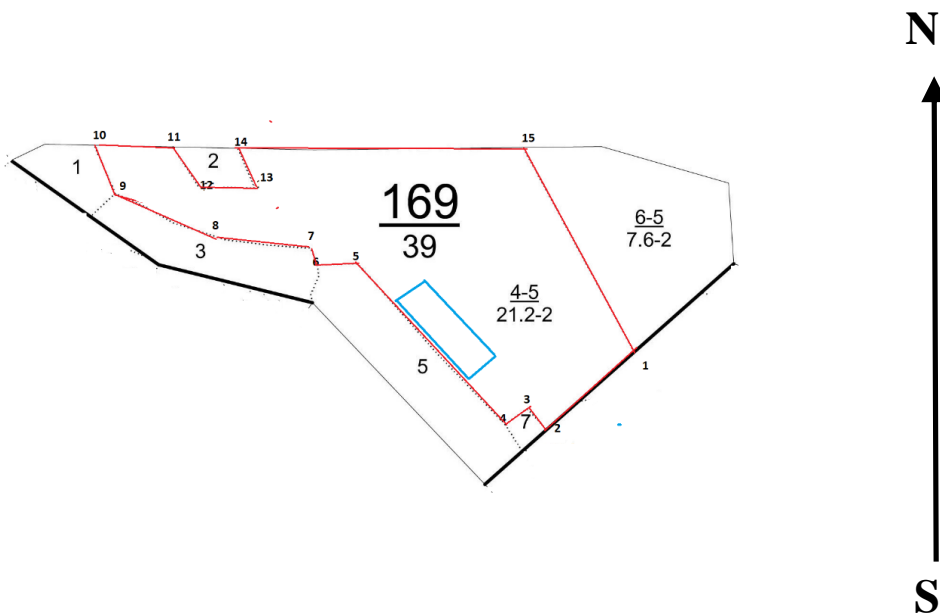
Ступени толщины см	Количество деревьев по категориям состояния, шт.																Всего			
	1		2		3		4		5		5 (а,б,в)			5 (г,д,е)			шт./куб.м.	в т.ч. подлежит рубке, %		
	Н	З	Н	З	Н	З	Н	З	Н	З	Н	З	О	Н	З	О				
1	2	3	4	5	6	7	8	9	10	11	12	13	14	15	16	17	18	19		
8	26																	26/0,78		
12	60																1	61/4,27	0,9	
16	14																	14/1,96		
20	3																	3/0,75		
24	1																	1/0,39		
28							1											1/0,56		
-																		0/0		
-																		0/0		
-																		0/0		
-																		0/0		
итого, шт	104							1									1		0,943396	
итого, куб.м.	8,1							0,6										0,1	8,8	1,1
итого, куб,%	92,1							6,8										1,1	100	1,1

Порода4: Ил. СКС породы: 3,75.

Ступени толщины см	Количество деревьев по категориям состояния, шт.																Всего			
	1		2		3		4		5		5 (а,б,в)			5 (г,д,е)			шт./куб.м.	в т.ч. подлежит рубке, %		
	Н	З	Н	З	Н	З	Н	З	Н	З	Н	З	О	Н	З	О				
1	2	3	4	5	6	7	8	9	10	11	12	13	14	15	16	17	18	19		
8																	3	3/0,04	6,1	
12							1										10	11/0,46	20,4	
16	4																15	19/1,86	30,8	
20																	3	3/0,56	6,1	
24	6												1				1	8/2,33	4,1	
28	1												1					2/0,83	2	
32																	1	1/0,56	2	
40																	2	2/1,71	4,1	
-																		0/0		
-																		0/0		
итого, шт	11							1						2			35	49	75,5102	
итого, куб.м.	2,6													0,7				5,0	8,3	68,7
итого, куб,%	31,3													8,4				60,3	100	68,7

Абрис участка

Масштаб 1:10000



Условные обозначения		граница мероприятия		ленты перече́та		неэксплуатационная площадь
----------------------	--	---------------------	--	-----------------	--	----------------------------

№ квартала	№ выдела	№ ЛП выдела	Размеры ленты (круговой площадки) пере́чета				Координаты ПП			
			№ ленты	Длина, м	Ширина, м	Радиус, м	Площадь, га			
169	4	-	1	100	85	-	0,85	55.34033	047.42475	
									55.33999	047.42533
									55.34035	047.42592
									55.34064	047.42525

Номера точек	Координаты		Длина, м
	X	Y	
1-2	55.34007	047.42848	210
2-3	55.33946	047.42692	50
3-4	55.33956	047.42663	50
4-5	55.33944	047.42625	390
5-6	55.56841	047.70.632	70
6-7	55.56829	047.70514	30
7-8	55.34133	047.42098	180
8-9	55.56880	047.70340	200
9-10	55.34180	047.41181	100
10-11	55.34223	047.41950	140
11-12	55.34219	047.42088	80
12-13	55.34174	047.42106	100
13-14	55.34179	047.42203	80
14-15	55.34215	047.42201	500
15-1	55.34210	047.42670	410

Исполнитель работ по проведению лесопатологического обследования:

Фамилия, имя

и отчество (при наличии)

Кузьмин С.А.

Подпись

Дата составления документа:

28.08.2023 года.

Противопожарные леса

Яныкское участ. д-во

№	Пло-щадь, га	Состав, вид	Возраст, лет	Высота, м	Диаметр, см	Класс	Группа	Единица	Тип	Полнота	Запас, дес. МЗ	Класс	Запас на выделе, дес. МЗ
1	18	Д	45	18	20	3	2	1	ДКЛПС 0,6	14	17	7	
2	16	ИЛ	17	20					Д2		2	8	
3	22	Д	70	21	28	4	2	2	ДКЛПС 0,7	22	64	19	3
4	23	Д	85	23	32	5	2	2	ДКЛПС 0,6	20	424	424	2
5	15	ИЛ	40	14	16	4	2	3	ДКЛПС 0,7	13	59	29	6
6	23	Д	85	23	32	5	2	2	ДКЛПС 0,6	20	152	152	2

1, 2 лесные культуры

культуры-75 л., состояние удовлетворительные

подлесок: ЛЩ средний

подлесок: ЛЩ средний
полнота неравномерная

подлесок: ЛЩ густой
связь: опушки лесов, травянист. с белесн. прогалинами.

подлесок: ЛЩ средний



Дата 13.08.2023

Широта 55.568113

Долгота 47.7104296