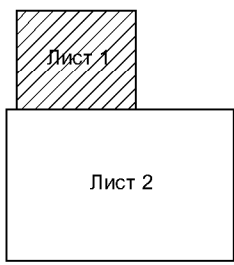
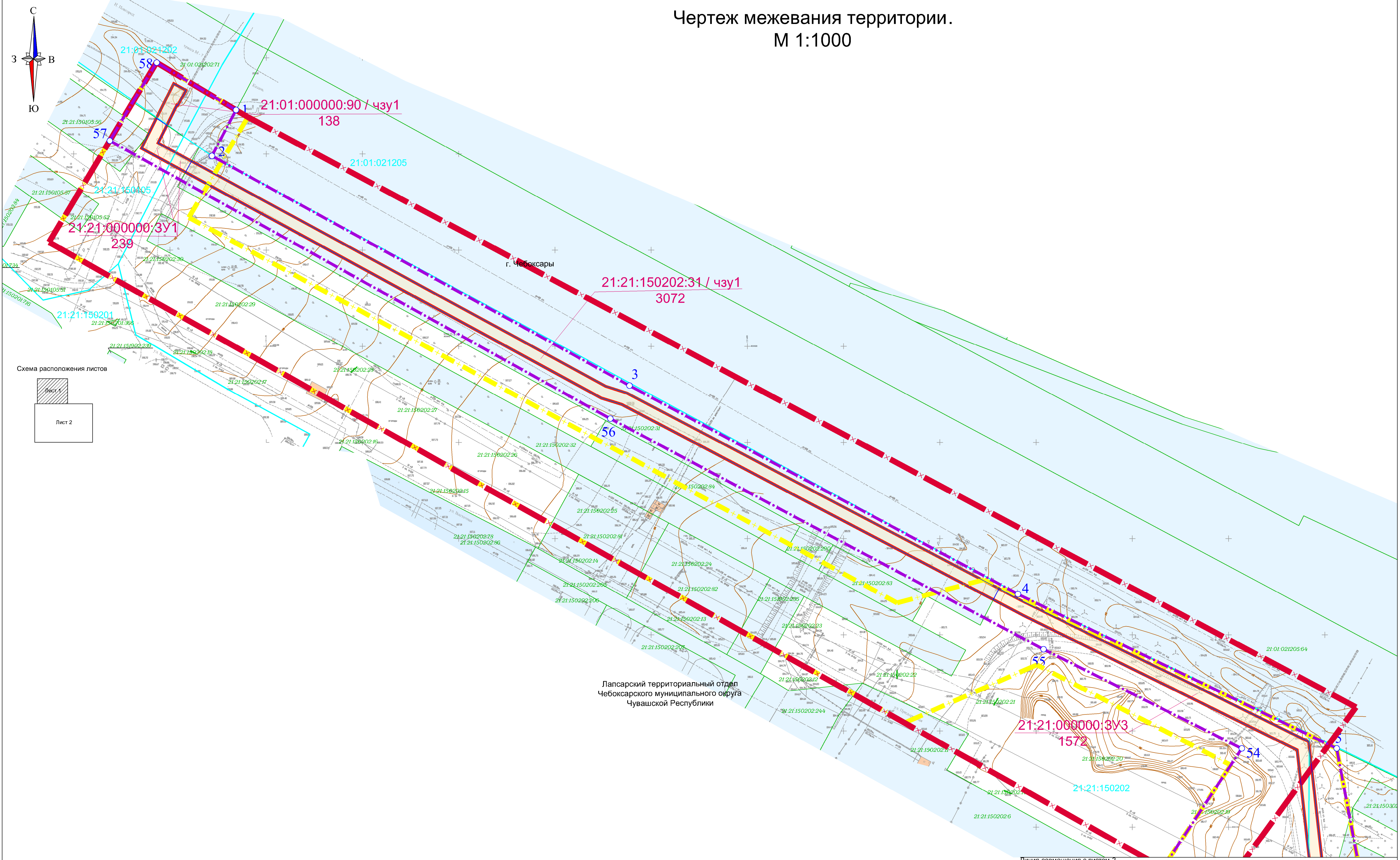
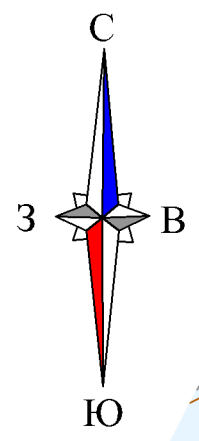


Чертеж межевания территории. М 1:1000



Лапсарский территориальный отдел
Чебоксарского муниципального округа
Чувашской Республики

Линия совмещения с листом 2

Условные обозначения:

- Граница территории, в отношении которой осуществлялась подготовка проекта планировки, утвержденный в 2021 году
- Граница проектирования, принятая при внесении изменений в ранее утвержденный проект планировки
- Граница территории, в отношении которой вносятся изменения в ранее утвержденный проект планировки
- Граница планируемого элемента планировочной структуры
- Границы существующих элементов планировочной структуры
- Устанавливаемые красные линии
- Границы и номер кадастрового квартала
- Существующий земельный участок и его номер по данным ЕГРН
- Номер существующего земельного участка без границ
- Условный номер и площадь образуемого земельного участка
- Образуемые земельные участки
- Характерные поворотные точки границы проектируемой территории

- Примечание: 1. Линии отступа от красных линий совпадают с красными линиями.
2. Границы планируемых элементов планировочной структуры совпадают с красными линиями.
3. Земельные участки, в отношении которых предполагаются их резервирование и (или) изъятие для государственных или муниципальных нужд, отсутствуют.
4. Границы публичных сервитутов отсутствуют.

					Договор №100 от 08.08.2024г.			
					Документация по внесению изменений в проект планировки и проект межевания территории для размещения линейного объекта "Строительство системы водоснабжения на новых улицах д. Сятракасы Чебоксарского района Чувашской Республики"			
Изм.	Кол.уч.	Лист	№ док.	Подпись	Дата			
Нач. отдела	Немова Л.Г.					Проект межевания территории		
Специалист	Андреева Н.В.					Основная часть		
Ген. директор	Томилова Л.И.					Стадия	Лист	Листов
						ПМТ	1	2
Чертеж межевания территории. М 1:1000						ООО "НПП "Инженер"		