

ПРОЕКТНАЯ ДОКУМЕНТАЦИЯ ЛЕСНОГО УЧАСТКА

1. Местоположение, границы и площадь проектируемого лесного участка

Субъект Российской Федерации	<u>Чувашская Республика - Чувашия</u>
Муниципальное образование	<u>Чебоксарский муниципальный округ</u>
Категория земель	<u>Земли лесного фонда</u>
Лесничество	<u>Опытное</u>
Участковое лесничество	<u>Карачуринское</u>
Целевое назначение лесов, категория защитных лесов	<u>Защитные леса – леса, выполняющие функции защиты природных и иных объектов, леса, расположенные в лесопарковых зонах</u>
Квартал	<u>30</u>
Лесотаксационный выдел/часть лесотаксационного выдела	<u>часть выдела 3,</u>
Площадь лесного участка, га	<u>0,0902</u>

Местоположение и границы проектируемого лесного участка указаны на схеме расположения лесного участка.

2. Целевое назначение лесов

В соответствии с приказом Федерального агентства лесного хозяйства от 16 мая 2016 г. № 172 «Об установлении границ Опытного лесничества, об отнесении лесов к защитным лесам, о выделении особо защитных участков лесов и установлении их границ на территории Чувашской Республики» на территории Чувашской Республики Карачуринское участковое лесничество входит в состав Опытного лесничества.

На момент проектирования лесного участка на территории Опытного лесничества распространяется действие лесохозяйственного регламента, утвержденного приказом Минприроды Чувашии от 25 января 2017 г. № 43 «Об утверждении лесохозяйственного регламента Опытного лесничества», зарегистрированного в Минюсте Чувашии 7 февраля 2017 г. (регистрационный № 3551) (в редакции приказа Минприроды Чувашии от 14.09.2020 г. № 722, от 02.08.2021 № 612, от 13.01.2022 № 5).

Леса на территории Чувашской Республики в соответствии со статьей 8 Федерального закона от 04.12.2006 г. № 201-ФЗ «О введении в действие Лесного кодекса Российской Федерации» отнесены к защитным лесам, что отражено в Лесном плане Чувашской Республики, утвержденном Указом Главы Чувашской Республики от «21» февраля 2019 г. № 15, и лесохозяйственным регламенте Опытного лесничества.

Согласно указанным документам лесного планирования квартал 30 Карачуринского участкового лесничества Опытного лесничества, в котором расположен лесной участок, относится к защитным лесам, категория защитности - леса, выполняющие функции защиты природных и иных объектов, леса, расположенные в лесопарковых зонах.

3. Количественные и качественные характеристики проектируемого лесного участка

Количественные и качественные характеристики проектируемого лесного участка составляются на основании данных государственного лесного реестра Опытного лесничества и необходимости натурного обследования.

Таблица 1. Распределение земель

(га)

Общая площадь, га	в том числе									
	лесные земли					нелесные земли				
	занятые лесными насаждениями - всего	в том числе покрытые лесными культурами	лесные питомники, плантации	не занятые лесными насаждениями	итого	дороги	просеки	болота	другие	итого
1	2	3	4	5	6	7	8	9	10	11
0,0902	0,0902	0,0902	-	-	0,0902	-	-	-	-	-

Таблица 2. Характеристика насаждений проектируемого лесного участка

Участковое лесничество/урочище (при наличии)	Номер квартала	Номер выдела	Состав насаждения или характеристика лесного участка при отсутствии насаждения	Площадь (га)/запас древесины при наличии (куб. м)	в том числе по группам возраста древостоя (га/куб. м)			
					молодняки	средневозрастные	приспевающие	спелые и перестойные
1	2	3	4	5	6	7	8	9
Карачуринское	30	3ч	5Дв3Лп2Кло+Б+В+Ос+Дв	0,0902/9	0,0902/9	-	-	-

Таблица 3. Средние таксационные показатели насаждений проектируемого лесного участка

Целевое назначение лесов	Хозяйство, преобладающая порода	Состав насаждений	Возраст	Бонитет	Полнота	Средний запас древесины (куб. м/га)		
						средневозрастные	приспевающие	спелые и перестойные
1	2	3	4	5	6	7	8	9
Защитные леса - леса, выполняющие функции защиты природных и иных объектов, леса, расположенные в лесопарковых зонах	Твердолиственное, дуб высокоствольный	5Дв3Лп2Кло+Б+В+Ос+Дв	32	2	0,8	-	-	-

Таблица 4. Виды и объемы использования лесов на проектируемом лесном участке

Целевое назначение лесов	Хозяйство (хвойное, твердолиственное, мягколиственное)	Площадь, (га)	Единица измерения	Объемы использования лесов (изъятия лесных ресурсов)
1	2	3	4	5
Вид использования лесов – осуществление рекреационной деятельности Цель предоставления лесного участка – аренда				
Защитные леса - леса, выполняющие функции защиты природных и иных объектов, леса, расположенные в лесопарковых зонах	Твердолиственное	0,0902	-	-

4. Виды разрешенного использования лесов на проектируемом лесном участке

Лесохозяйственным регламентом Опытного лесничества в квартале 30 Карачуринского участкового лесничества и соответственно на лесном участке установлены следующие виды разрешенного использования лесов:

- заготовка древесины;
- заготовка и сбор недревесных лесных ресурсов;
- заготовка пищевых лесных ресурсов и сбор лекарственных растений;

- осуществление научно-исследовательской деятельности, образовательной деятельности;
- осуществление рекреационной деятельности
- выращивание лесных плодовых, ягодных, декоративных растений, лекарственных растений;
- создание лесных питомников и их эксплуатация;
- строительство, реконструкция, эксплуатация линейных объектов;
- осуществление религиозной деятельности;

5. Сведения об обременениях проектируемого лесного участка

По данным государственного лесного реестра квартал 30 выдел 3 ч ____ урочища (при наличии) Карачуринского участкового лесничества Опытного лесничества (лесопарка) имеет обременения по _____ не имеет _____, вид использования лесов _____, сроком до _____ года.

6. Сведения об ограничениях использования лесов

С учетом целевого назначения и правового режима лесов, установленного лесным законодательством Российской Федерации, лесохозяйственным регламентом Опытного лесничества предусмотрены следующие ограничения в использовании лесов:

В лесах, расположенных в лесопарковых зонах, запрещаются:

использование токсичных химических препаратов;

осуществление видов деятельности в сфере охотничьего хозяйства;

ведение сельского хозяйства;

разведка и добыча полезных ископаемых;

строительство объектов капитального строительства, за исключением велосипедных, вело-пешеходных, пешеходных и беговых дорожек, лыжных и роллерных трасс, если такие объекты являются объектами капитального строительства, и гидротехнических сооружений.

На особо защитных участках лесов запрещаются:

проведение сплошных рубок лесных насаждений, за исключением случаев, предусмотренных частью 6 статьи 21 Лесного кодекса Российской Федерации, и случаев, если выборочные рубки не обеспечивают замену лесных насаждений, утрачивающих свои средообразующие, водоохраные, санитарно-гигиенические, оздоровительные и иные полезные функции, на лесные насаждения, обеспечивающие сохранение целевого назначения защитных лесов и выполняемых ими полезных функций;

ведение сельского хозяйства, за исключением сенокосения, пчеловодства и товарной аквакультуры (товарного рыбоводства);

строительство и эксплуатация объектов капитального строительства, за исключением линейных объектов и гидротехнических сооружений.

На особо защитных участках лесов проведение выборочных рубок допускается только в целях вырубki погибших и поврежденных лесных насаждений.

На особо защитных участках лесов запрещается осуществление деятельности, несовместимой с их целевым назначением и полезными функциями.

7. Сведения о наличии зданий, сооружений, объектов, связанных с созданием лесной инфраструктуры и объектов, не связанных с созданием лесной инфраструктуры на проектируемом лесном участке

Таблица 5

№ п/п	Участковое лесничество/урочище (при наличии)	Номер квартала	Номер выдела	Площадь объекта, (га)	Наименование объекта
1	2	3	4	5	6
-	-	-	-	-	-

8. Сведения о наличии на проектируемом лесном участке особо защитных участков лесов, особо охраняемых природных территорий, зон с особыми условиями использования территорий

Согласно данным государственного лесного реестра на проектируемом лесном участке выделены особо защитные участки лесов (ОЗУ), особо охраняемые природные территории (ООПТ), зоны с особыми условиями использования территорий.

Таблица 6

№ п/п	Наименование участкового лесничества/урочища (при наличии)	Номер квартала	Номер выдела	Виды ОЗУ, наименование ООПТ, виды зон с особыми условиями использования территорий	Общая площадь, га
1	2	3	4	5	6
1.	Карачуринское	36	1ч	Участки лесов вокруг сельских населенных пунктов и сад. товариществ	0,0902

9. Проектирование вида использования лесов лесного участка

Согласно лесохозяйственному регламенту Опытного лесничества квартал 30 часть выдела 3 Карачуринского участкового лесничества, в границах которого расположен лесной участок, относится к зоне планируемого освоения лесов для осуществления рекреационной деятельности объектов.

СХЕМА

расположения проектируемого лесного участка

Субъект Российской Федерации Чувашская Республика - Чувашия

Муниципальное образование Чебоксарский муниципальный округ

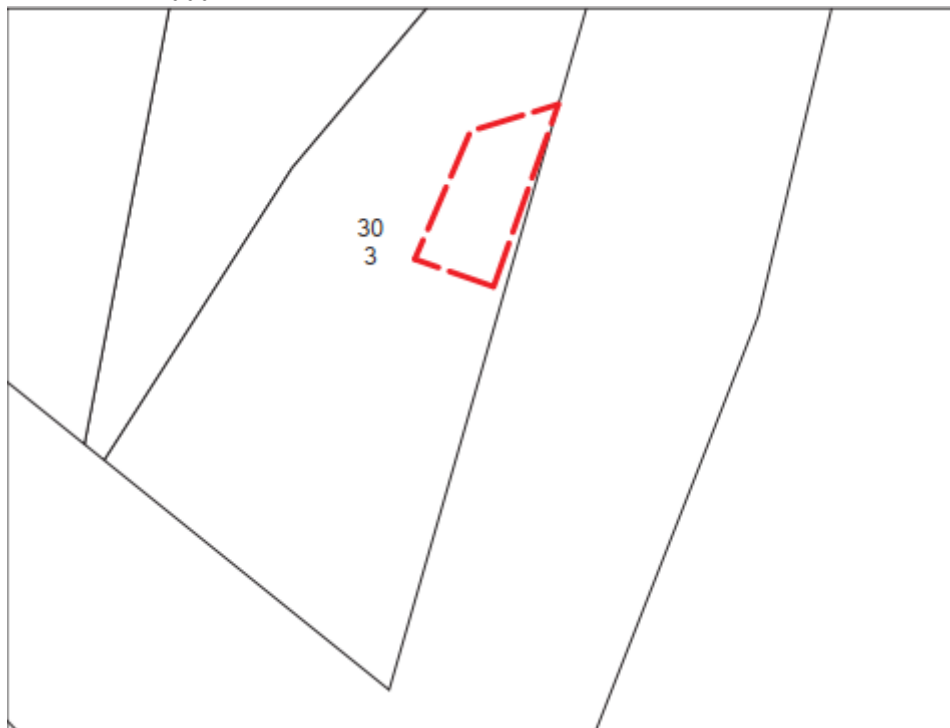
Лесничество Опытное, участковое лесничество Карачуринское, квартал 30, выдел 3ч

Кадастровый номер 21:21:080201:117

Номер учетной записи в государственном лесном реестре 97-2016-12

Площадь 0,0902 га

Масштаб 1:2000



Номер точки	Номера характерных точек	
	X	Y
1	2	3
1	107001.89	1219487.51
2	407009.13	1219466.71
3	407042.91	1219481.42
4	407050.04	1219504.61
1	407001.89	1219487.51