



ЧĂВАШ РЕСПУБЛИКИН
ЏУТ ЏАНТАЛАК РЕСУРСЁСЕН
ТАТА ЭКОЛОГИ МИНИСТЕРСТВИ

МИНИСТЕРСТВО ПРИРОДНЫХ
РЕСУРСОВ И ЭКОЛОГИИ
ЧУВАШСКОЙ РЕСПУБЛИКИ

ПРИКАЗ

28.08.2023 650 №
Шупашкар хули

ПРИКАЗ

28.08.2023 № 650
г. Чебоксары

Об утверждении проектной документации лесного участка

В соответствии с частью 7 статьи 70.1 Лесного кодекса Российской Федерации, частью 1 статьи 11.3 Земельного кодекса Российской Федерации и Положением о Министерстве природных ресурсов и экологии Чувашской Республики, утвержденным постановлением Кабинета Министров Чувашской Республики от 21 октября 2015 г. № 370 п р и к а з ы в а ю:

1. Утвердить прилагаемую проектную документацию лесного участка площадью 0,2030 га, расположенного по адресу (местоположение): Чувашская Республика, Ибресинский муниципальный округ, Ибресинское лесничество, Кошлоушское участковое лесничество, квартал 221, выдел 14ч, с видом разрешенного использования: ведение сельского хозяйства (пчеловодство), номер учетной записи в государственном лесном реестре 91-2023-08.

2. Срок действия настоящего приказа составляет два года.

3. Контроль за исполнением настоящего приказа оставляю за собой.

Основание: заявление гражданина Мочалова Эдуарда Геннадьевича от 10.08.2023.

Заместитель министра

Е.М. Дымза

Утверждена
приказом Минприроды Чувашии
от 28.08 2023 г. № 650
(приложение)

ПРОЕКТНАЯ ДОКУМЕНТАЦИЯ ЛЕСНОГО УЧАСТКА

1. Местоположение, границы и площадь проектируемого лесного участка

Субъект Российской Федерации	<u>Чувашская Республика</u>
Муниципальное образование	<u>Ибресинский муниципальный округ</u>
Категория земель	<u>Земли лесного фонда</u>
Лесничество (лесопарк)	<u>Ибресинское</u>
Участковое лесничество, урочище (при наличии)	<u>Кошлоушское</u>
Целевое назначение лесов, категория защитных лесов	<u>Защитные леса – ценные леса (противоэрозионные леса)</u>
Квартал	<u>221</u>
Лесотаксационный выдел/часть лесотаксацион- ного выдела	<u>14ч</u>
Площадь проектируемого лесного участка, га	<u>0,2030</u>

Местоположение и границы лесного участка указаны на схеме расположения проектируемого лесного участка.

2. Целевое назначение лесов

В соответствии с приказом Федерального агентства лесного хозяйства от 19 мая 2021 г. № 446 «Об отнесении лесов к защитным лесам, эксплуатационным лесам и установлении их границ, о выделении особо защитных участков лесов и установлении их границ на территории Ибресинского лесничества Чувашской Республики на территории Чувашской Республики (наименование субъекта Российской Федерации)

Кошлоушское участковое лесничество входит в состав Ибресинского лесничества. (наименование лесничества (лесопарка))

На момент проектирования лесного участка, на территории Ибресинского лесничества (наименование лесопарка) распространяется действие лесохозяйственного регламента, утвержденного приказом Министерства природных ресурсов и экологии Чувашской Республики от 26 декабря 2016 г. № 1408 «Об утверждении лесохозяйственного регламента Ибресинского лесничества», зарегистрированным в Министерстве юстиции и имущественных отношений Чувашской Республики 7 февраля 2017 г., регистрационный № 3546 (в редакции приказов Минприроды Чувашии от 14 декабря 2020 г. № 957, от 25 июня 2021 г. № 486, от 13 января 2022 г. № 5).

Леса на территории Ибресинского лесничества Чувашской Республики в соответствии (наименование субъекта Российской Федерации) со статьей 8 Федерального закона от 4 декабря 2006 г. № 201-ФЗ «О введении в действие Лесного кодекса Российской Федерации» отнесены к защитным лесам и эксплуатационным лесам, (указать целевое назначение лесов) что отражено в Лесном плане Чувашской Республики, утвержденном Указом Главы Чувашской Республики от 21 февраля 2019 г. № 15 «О Лесном плане Чувашской Республики» и (наименование решения и органа государственной власти, органа местного самоуправления)

лесохозяйственном регламенте Ибресинского лесничества (лесопарка).
(наименование)

Согласно указанным документам лесного планирования квартал 221 _____
(номер(а)) (наименование)
урочища (при наличии), Кошлоушского участкового лесничества, в котором расположен про-
(наименование)
ектируемый лесной участок, относится к защитным лесам, категории защитных лесов - ценные
(указать целевое назначение лесов)
леса (противоэрозионные леса).

3. Количественные и качественные характеристики проектируемого лесного участка

Количественные и качественные характеристики проектируемого лесного участка со-
ставляются на основании данных государственного лесного реестра Ибресинского лесниче-
(наименование)
ства (лесопарка) и при необходимости натурного обследования.

Таблица 1. Распределение земель

(га)

Общая площадь, га	в том числе									
	лесные земли					нелесные земли				
	занятые лесными насаждениями - всего	в том числе покрытые лесными культурами	лесные питомники, плантации	не занятые лесными насаждениями	итого	дороги	просеки	болота	другие (песка)	итого
1	2	3	4	5	6	7	8	9	10	11
0,2030	0,2030	-	-	-	0,2030	-	-	-	-	-

Таблица 2. Характеристика насаждений проектируемого лесного участка

Участковое лесничество/урочище (при наличии)	Номер квартала	Номер выдела	Состав насаждения или характеристика лесного участка при отсутствии насаждения	Площадь (га)/запас древесины при наличии (куб. м)	в том числе по группам возраста древостоя (га/куб. м)			
					молодняки	средневозрастные	приспевающие	спелые и перестойные
1	2	3	4	5	6	7	8	9
Кошлоушское	221	14ч	4ЛпЗБЗКл	0,2030/20,3	0,2030/20,3	-	-	-

Таблица 3. Средние таксационные показатели насаждений проектируемого лесного участка

Целевое назначение лесов	Хозяйство, преобладающая порода	Состав насаждений	Возраст, лет	Бонитет	Полнота	Средний запас древесины (куб. м/га)			
						молодняки	средневозрастные	приспевающие	спелые и перестойные
1	2	3	4	5	6	7	8	9	10
Защитные леса – ценные леса (противоэрозионные леса)	Мягколиственное, липа	4ЛпЗБЗКл	20	1а	0,6	100	-	-	-

Таблица 4. Виды и объемы использования лесов на проектируемом лесном участке

Целевое назначение лесов	Хозяйство (хвойное, твердолиственное, мягколиственное)	Площадь, (га)	Единица измерения	Объемы использования лесов (изъятия лесных ресурсов)
1	2	3	4	5
Вид использования лесов – ведение сельского хозяйства (пчеловодство) Цель предоставления лесного участка – безвозмездное пользование				
Защитные леса – ценные леса (противоэрозионные леса)	Мягколиственное	0,2030	-	-

4. Виды разрешенного использования лесов на проектируемом лесном участке

Лесохозяйственным регламентом Ибресинского лесничества (лесопарка) в квартале 221
(наименование) (номер)

_____ урочища (при наличии), Кошлоушского участкового лесничества и
(наименование) (наименование)

соответственно в проектируемом лесном участке установлены следующие виды разрешенного использования лесов:

- заготовка древесины;
- заготовка живицы;
- заготовка и сбор недревесных лесных ресурсов;
- заготовка пищевых лесных ресурсов и сбор лекарственных растений;
- осуществление видов деятельности в сфере охотничьего хозяйства;
- ведение сельского хозяйства;
- осуществление научно-исследовательской деятельности, образовательной деятельности;
- осуществление рекреационной деятельности;
- создание лесных плантаций и их эксплуатация;
- выращивание лесных плодовых, ягодных, декоративных растений, лекарственных растений;
- создание лесных питомников и их эксплуатация;
- строительство и эксплуатация водохранилищ и иных искусственных водных объектов, создание и расширение территорий морских и речных портов, строительство, реконструкция и эксплуатация гидротехнических сооружений;
- строительство, реконструкция, эксплуатация линейных объектов;
- осуществление религиозной деятельности.

5. Сведения об обременениях проектируемого лесного участка

По данным государственного лесного реестра квартал 221 выдел/часть выдела 14ч
(номер) (номер)

_____ урочища (при наличии) Кошлоушского участкового лесничества
(наименование) (наименование)

Ибресинского лесничества (лесопарка) имеет обременения по обременения не имеет
(наименование)

_____,
(наименование документа, реквизиты)
вид использования лесов _____, сроком до (на) _____ года.
(наименование вида использования лесов)

6. Сведения об ограничениях использования лесов

С учетом целевого назначения и правового режима лесов, установленного лесным законодательством Российской Федерации, лесохозяйственным регламентом Ибресинского лесничества (лесопарка) предусмотрены следующие ограничения в использовании лесов:
(наименование)

Сплошные рубки лесных насаждений в защитных лесах запрещаются, за исключением случаев, предусмотренных частью 6 статьи 21 Лесного кодекса Российской Федерации, и случаев, если выборочные рубки не обеспечивают замену лесных насаждений, утрачивающих свои средообразующие, водоохранные, санитарно-гигиенические, оздоровительные и иные полезные функции, на лесные насаждения, обеспечивающие сохранение целевого назначения защитных лесов и выполняемых ими полезных функций, если иное не установлено Лесным кодексом Российской Федерации.

В защитных лесах запрещается осуществление деятельности, несовместимой с их целевым назначением и полезными функциями.

Запрещается изменение целевого назначения лесных участков, на которых расположены защитные леса, за исключением случаев, предусмотренных федеральными законами.

В ценных лесах запрещаются строительство и эксплуатация объектов капитального строительства, за исключением велосипедных, велопешеходных, пешеходных и беговых до-

рожек, лыжных и роллерных трасс, если такие объекты являются объектами капитального строительства, линейных объектов и гидротехнических сооружений.

7. Сведения о наличии зданий, сооружений, объектов, связанных с созданием лесной инфраструктуры и объектов, не связанных с созданием лесной инфраструктуры на проектируемом лесном участке

Таблица 5

№ п.п.	Участковое лесничество/урочище (при наличии)	Номер квартала	Номер выдела	Площадь объекта, (га)	Наименование объекта
1	2	3	4	5	6
-	-	-	-	-	-

8. Сведения о наличии на проектируемом лесном участке особо защитных участков лесов, особо охраняемых природных территорий, зон с особыми условиями использования территорий

Согласно данным государственного лесного реестра на проектируемом лесном участке отсутствуют особо защитные участки лесов (ОЗУ), особо охраняемые природные территории (ООПТ), зоны с особыми условиями использования территорий.

Таблица 6

№ п.п.	Наименование участкового лесничества/урочища (при наличии)	Номер квартала	Номер выдела	Виды ОЗУ, наименование ООПТ, виды зон с особыми условиями использования территорий	Общая площадь, га
1	2	3	4	5	6
-	-	-	-	-	-

9. Проектирование вида использования лесов лесного участка

Согласно лесохозяйственному регламенту Ибресинского лесничества (лесопарка), квартал 221 выдел (а) 14ч _____ урочища (при наличии), _____

(номер) (номер)(а) (наименование) _____ (наименование)

участкового лесничества, в границах которого расположен проектируемый лесной участок, относится к зоне планируемого освоения лесов для ведения сельского хозяйства (пчеловод-

ство).

(наименование вида использования лесов)

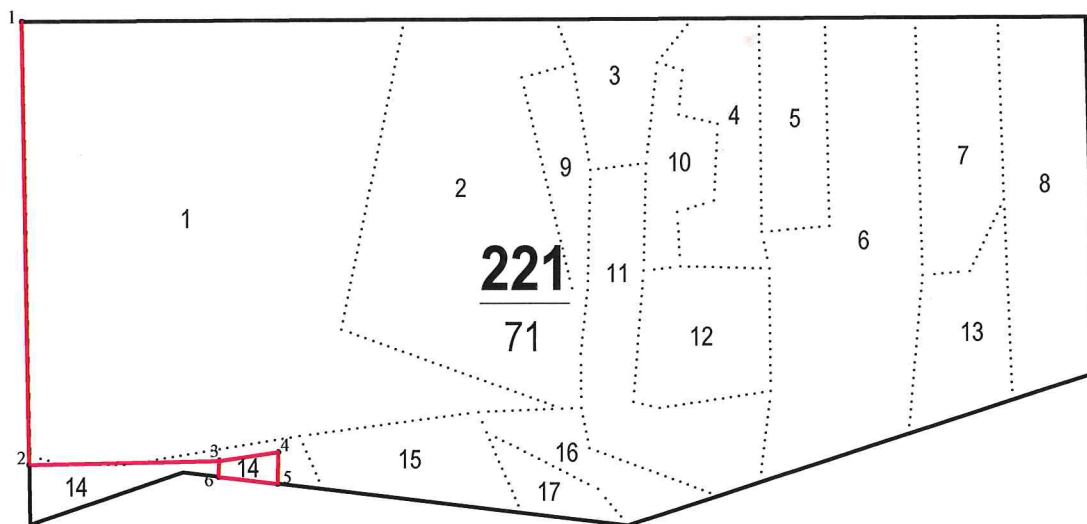
СХЕМА РАСПОЛОЖЕНИЯ ПРОЕКТИРУЕМОГО ЛЕСНОГО УЧАСТКА

Субъект Российской Федерации
 Муниципальное образование
 Категория земель
 Лесничество (лесопарк)
 Участковое лесничество
 Вид использования лесов
 Цель представления лесного участка
 Особые отметки:

Чувашская Республика
 Ибресинский муниципальный округ
 Земли лесного фонда
 Ибресинское
 Кошлоушское
 Ведение сельского хозяйства
 Безвозмездное пользование



Масштаб 1:10 000




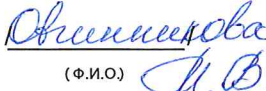
Геоданные:		
Номера характерных точек	Направление, румбы (азимуты) линий, °	Длина линий, метры
1-2	ЮЗ 0° 26' 46"	551,06
2-3	СВ 90° 00' 00"	234,10
3-4	СВ 82° 52' 26"	70,94
4-5	ЮЗ 1° 58' 41"	38,24
5-6	СЗ 81° 52' 57"	71,31
6-3	СВ 4° 31' 15"	19,41

Каталог координат (используемая система координат МСК-21)		
Номера характерных точек	X	Y
1	313832.00	1211912.12
2	313280.96	1211907.83
3	313280.96	1212141.93
4	313289.76	1212212.32
5	313251.54	1212211.00
6	313261.61	1212140.40
3	313280.96	1212141.93


Согласовано:

Лицо, ответственное за подготовку проектной документации лесного участка представителя органа государственной власти, органа местного самоуправления, утверждающего проектную документацию лесного участка


 (подпись)


 (Ф.И.О.)

Заинтересованное лицо
 (представитель заинтересованного лица)


 (подпись)

Э.Г. Мочалов
 (Ф.И.О.)