

ГОРОД КАНАШ ЧУВАШСКОЙ РЕСПУБЛИКИ

---

# ИНВЕСТИЦИОННЫЙ ПОРТРЕТ



2023 ГОД

# СОДЕРЖАНИЕ

---

- 1. ОБЩИЕ СВЕДЕНИЯ О ГОРОДЕ КАНАШ**
- 2. СОЦИАЛЬНО-ДЕМОГРАФИЧЕСКИЕ ПОКАЗАТЕЛИ**
- 3. ФИНАНСЫ**
- 4. ОСНОВНЫЕ ЭКОНОМИЧЕСКИЕ ПОКАЗАТЕЛИ**
- 5. МАЛЫЙ И СРЕДНИЙ БИЗНЕС**
- 6. ПОТРЕБИТЕЛЬСКИЙ РЫНОК**
- 7. КУЛЬТУРА**
- 8. ОБРАЗОВАНИЕ**
- 9. ФИЗИЧЕСКАЯ КУЛЬТУРА И СПОРТ**
- 10. КРЕДИТНЫЕ ОРГАНИЗАЦИИ**
- 11. ТРАНСПОРТ**
- 12. ГОСТИНИЧНАЯ ИНФРАСТРУКТУРА**
- 13. НОРМАТИВНО-ПРАВОВЫЕ АКТЫ, РЕГЛАМЕНТИРУЮЩИЕ ИНВЕСТИЦИОННЫЙ ПРОЦЕСС**
- 14. ПРОЦЕДУРЫ ОРГАНИЗАЦИИ БИЗНЕСА**
- 15. ПРИОРИТЕТНЫЕ НАПРАВЛЕНИЯ РАЗВИТИЯ**
- 16. КЛЮЧЕВЫЕ ИНВЕСТИЦИОННЫЕ ПРОЕКТЫ**
- 17. СВОБОДНЫЕ ЗЕМЕЛЬНЫЕ УЧАСТКИ**
- 18. МЕРЫ ПОДДЕРЖКИ ПРЕДПРИНИМАТЕЛЕЙ**
- 19. КОНТАКТЫ**

# ОБЩИЕ СВЕДЕНИЯ О ГОРОДЕ КАНАШ

Город Канаш занимает выгодное географическое положение. Расположен почти в самом центре республики, недалеко от крупных промышленных городов Поволжья: в 80 км от г. Чебоксары и в 130 км от г. Казани - столицы Татарстана. Город Канаш является крупным железнодорожным узлом республики, который пересекают важнейшие автотранспортные магистрали федерального значения. Город также имеет автодорожную связь со всеми районами республики.

Численность населения на 01.01.2024 – 43508 человек.

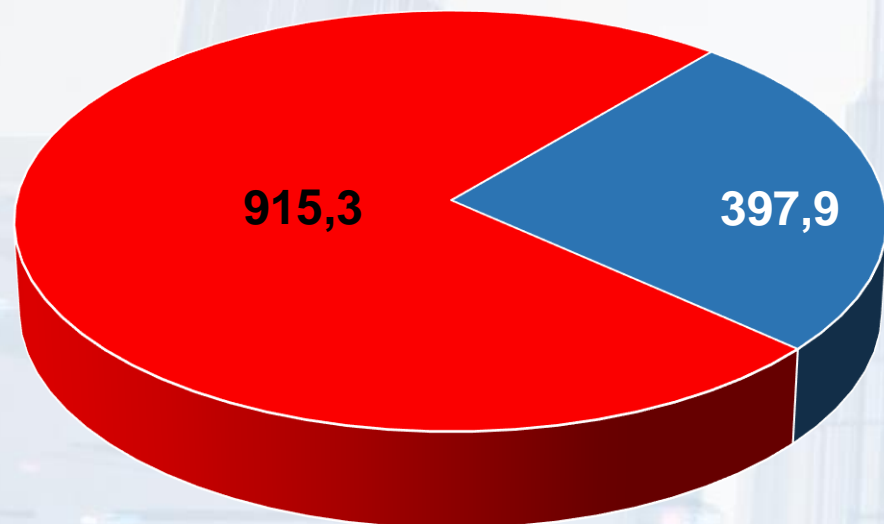
Площадь города – 1871 га.



# ФИНАНСЫ

Всего поступлений в  
бюджет города за 2023  
год

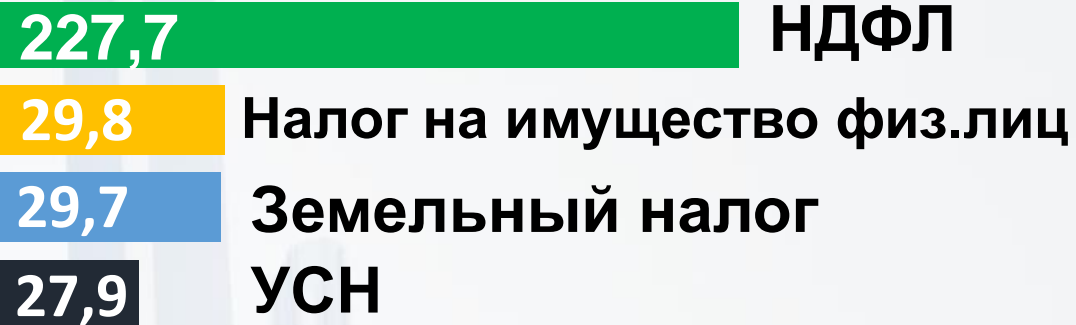
**1 313,2**  
млн руб.



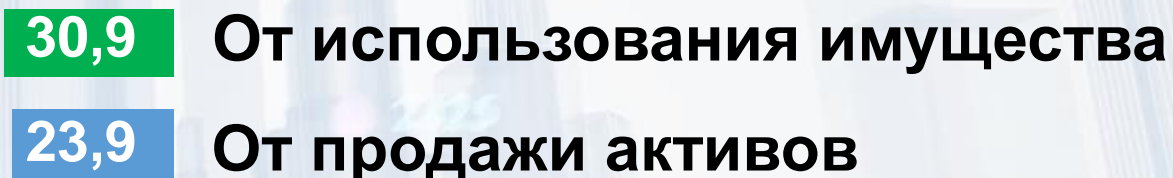
- Собственные доходы
- Безвозмездные поступления

в млн. рублей

Налоговые доходы – 332,7



Неналоговые доходы – 65,3



## ЗАДАЧИ НА 2024

Выполнение плана по собственным доходам  
бюджета на 2024 год - 100 %

# СОЦИАЛЬНО-ДЕМОГРАФИЧЕСКИЕ ПОКАЗАТЕЛИ

| Показатели   | Ед. изм. | 2022 г. | 2023 г. |
|--|----------|---------|---------|
| Численность родившихся   | человек  | 407     | 333     |
| Численность умерших  | человек  | 595     | 501     |
| Естественный прирост (+), убыль (-)  | человек  | -188    | -168    |
| Коэффициент рождаемости (число родившихся на 1000 человек населения)                   | человек  | 9,2     | 8,2     |
| Коэффициент смертности (число умерших на 1000 человек населения)                       | человек  | 13,5    | 12,4    |
| Коэффициент естественного прироста (+) убыли (-) населения (на 1000 человек населения) | человек  | -4,3    | -4,2    |
| Число прибывших  | человек  | 1587    | 1166    |
| Число выбывших   | человек  | 1646    | 1677    |
| Миграционный прирост (+) убыль (-)   | человек  | -59     | -511    |

# ОСНОВНЫЕ ЭКОНОМИЧЕСКИЕ ПОКАЗАТЕЛИ

| Показатели   | Ед. изм.  | 2022 год | 2023 год   |
|--|-----------|----------|------------|
| Отгружено товаров собственного производства , выполнено работ и услуг собственными силами по крупным и средним предприятиям      | млн. руб. | 20049,5  | 31045,2    |
| Объем инвестиций в основной капитал за счет всех источников финансирования в действующих ценах по крупным и средним предприятиям | млн. руб. | 598,3    | 641,5      |
| Темп роста к соответствующему периоду прошлого года в сопоставимых ценах   | %         | 58,9     | 107,2      |
| Ввод в действие жилых домов  | кв. м.    | 5345     | 17052      |
| Темп к соответствующему периоду прошлого года в сопоставимых ценах   | %         | 53,9     | в 3,2 раза |
| Розничный товарооборот   | млн. руб. | 5035,7   | 5678,4     |
| Численность зарегистрированных безработных на конец периода  | чел.      | 156      | 113        |
| Среднемесячная номинальная начисленная заработная плата по крупным и средним предприятиям  | руб.      | 40487,0  | 48617,6    |
| Темп роста к соответствующему периоду прошлого года в сопоставимых ценах   | %         | 114,3    | 119,9      |
| Просроченная задолженность по заработной плате   | тыс. руб. | 0        | 0          |

# МАЛЫЙ И СРЕДНИЙ БИЗНЕС

| Показатели  | Ед. изм.  | 2022 год | 2023 год |
|---|-----------|----------|----------|
| Количество субъектов предпринимательства                                  | шт.       | 1385     | 1397     |
| Среднесписочная численность работников, занятых в малом и среднем бизнесе | чел.      | 5268     | 5280     |
| Среднемесячная начисленная заработная плата одного работника              | руб.      | 34000    | 35500    |
| Оборот малых и средних предприятий  | млн. руб. | 2810,2   | 3996,1   |
| Объем инвестиций  | млн. руб. | 92,6     | 297,9    |



# ПОТРЕБИТЕЛЬСКИЙ РЫНОК

На территории города функционируют:



**365** предприятия  
розничной торговли



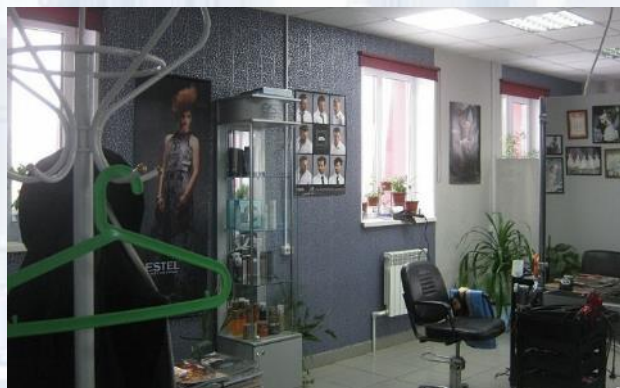
**9** торговых центров



**2** предприятия оптовой  
торговли



**76** предприятий  
общественного питания  
общедоступной сети



**235** предприятий и  
организаций бытового  
обслуживания



**2** ярмарки



# КУЛЬТУРА

В городе Канаш работают:



Краеведческий музей



Городской Дворец культуры



7 библиотек

8 объектов культурного наследия

|   | Наименование объекта   |
|---|--|
| 1 | Здание бывшей учительской семинарии, 1915 г.   |
| 2 | Водонапорная башня «Канаш восточный», 1925 г.  |
| 3 | Водонапорная башня «Канаш западный», 1893 г.   |
| 4 | Дом , в котором в годы Великой отечественной войны размещался эвакогоспиталь   |
| 5 | Дом , в котором в годы Великой отечественной войны размещался эвакогоспиталь   |
| 6 | Дом , в котором в годы Великой отечественной войны находился эвакогоспиталь  |
| 7 | 11 братских могил воинов, умерших от ран в госпиталях в годы Великой отечественной войны   |
| 8 | Братская могила 11 борцов за революцию и укрепление Советской власти в Чувашии, погибших в 1921 г. во время кулацко-эсеровского мятежа |

# ОБРАЗОВАНИЕ

На территории города Канаш образовательную деятельность ведут:

- 26 муниципальных образовательных организаций;
- 3 учреждения дополнительного образования;
- МБНОУ «Центр психолого-педагогической, медицинской и социальной помощи «Азамат».

На территории города функционируют учреждения среднего профессионального образования:

- Государственное автономное профессиональное образовательное учреждение Чувашской Республики «Канашский транспортно-энергетический техникум» Министерства образования и молодежной политики Чувашской Республики;
- Государственное автономное профессиональное образовательное учреждение Чувашской Республики «Канашский педагогический колледж» Министерства образования и молодежной политики Чувашской Республики;
- Филиал БПОУ ЧР «Чебоксарский медицинский колледж» Министерства здравоохранения Чувашской Республики в городе Канаш;
- Канашский финансово-экономический колледж (Филиал ФГОБУ ВО «Финансовый университет при Правительстве Российской Федерации»)



# ФИЗИЧЕСКАЯ КУЛЬТУРА И СПОРТ

В городе Канаш активно развивается физическая культура и спорт, а также пропагандируется и популяризируется здоровый образ жизни. Работают две спортивные школы, секции по 9 видам спорта: лыжные гонки, биатлон, бокс, баскетбол, плавание, вольная борьба, гиревой спорт, футбол, легкая атлетика.



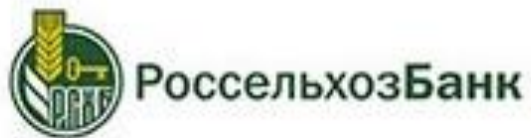
**179** единиц  
спортивных  
сооружений

Удельный вес  
населения,  
систематически  
занимающегося  
физкультурой и  
спортом – **50,1%**

# КРЕДИТНЫЕ ОРГАНИЗАЦИИ

На территории города Канаш размещены структурные подразделения следующих банков:

- **Почта Банк** – Адреса клиентских центров в г. Канаш: ул. 30 лет Победы, д.25; ул. Железнодорожная, д.28; ул. Машиностроителей, д.5    Телефон: 8 800 550 0770
- **Сбербанк** – Адреса офисов в г. Канаш: улица Пушкина, д.14; ул. Железнодорожная, д.87; Телефон: 8 (800) 555-55-50
- **Россельхозбанк** - Адрес: г. Канаш, ул.30 лет Победы, д.34    Телефон: 8 (800) 200-02-90
- **Банк «ВТБ»** - Адрес: Канаш, ул. Железнодорожная, д.89 пом.3    Телефон: 8 (800) 100-24-24
- **Банк «АК Барс»** - Адрес: Канаш, Ленина, д.31    Телефон: 8 (800) 200-53-03
- **Совкомбанк** - Адрес: г. Канаш, ул. Железнодорожная, д.75    Телефон: 8 (800) 200-66-96



# ТРАНСПОРТ



## Железнодорожный транспорт

На территории города Канаш является крупным железнодорожным узлом, в который входят три участка:

- двухпутный электрифицированный участок «Арзамас – Канаш - Казань» являющийся частью железнодорожной линии «Москва — Казань — Свердловск»;
- участок однопутной линии на тепловой тяге «Канаш — Саранск»;
- участок однопутной линии на тепловой тяге «Канаш — Чебоксары».

Инфраструктурных ограничений в части железнодорожного транспорта для реализации инвестиционных проектов в г.Канаш не имеется.



## Автодорожный транспорт

Через город проходят две внешние автодороги:

- федеральная - «Цивильск - Ульяновск». На подходе к городу дорога имеет I техническую категорию, ширину земляного полотна 12 метров с проезжей частью 7 метров. Интенсивность движения составляет 10000 - 9500 автомашин в сутки.
- основная региональная (республиканская) «Аниш» (Урмары - Канаш - Ибреси - Алатырь). На подходе к городу дорога имеет III техническую категорию. Ширина земляного полотна — 12 метров при ширине проезжей части — 8 метров. Интенсивность движения 1550 — 3100 автомашин в сутки.

Кроме того, из города имеются выходы на местные региональные автодороги.

**Протяженность автомобильных дорог города - 101,18 км, в том числе дороги с твердым покрытием 67,62 км, грунтовые дороги – 33,56 км.**



**Автовокзал**



**Железнодорожный вокзал**

# ГОСТИНИЧНАЯ ИНФРАСТРУКТУРА

В городе Канаш работает ряд гостиниц и отелей:

Гостиница ул. Железнодорожная, 65, тел.: 8 (83533) 4-16-43

Гостиница «Нарспи», ул.Пушкина, 14 тел.: 8 (967) 791-31-71

Гостиница «Корона», ул. Железнодорожная, 75, тел.: 8 (83533) 4-12-48

Отель «Западный», ул. Фрунзе, 6, корп. Д, тел.: 8 (965) 685-41-34

Гостиница «Мотель», ул. Зеленая, 39, тел.: 8 (919) 667-67-41

Гостиница «Арарат», ул. Железнодорожная, д.91, тел.: 8 (927) 845-10-44

Гостиница «Гостинка», ул. Чкалова, 2, тел.: 8 (927) 851-46-56

Гостиница «Спектр Плюс», мкр. Восточный, 17, пом. 6, тел.: 8 (83533) 4-55-54



# НОРМАТИВНО-ПРАВОВЫЕ АКТЫ РЕГЛАМЕНТИРУЮЩИЕ ИНВЕСТИЦИОННЫЙ ПРОЦЕСС

Постановление администрации города Канаш Чувашской Республики от 26.12.2023 № 1536 «Об утверждении Регламента сопровождения инвестиционных проектов по принципу «одного окна», реализуемых и (или) планируемых к реализации на территории города Канаш Чувашской Республики»

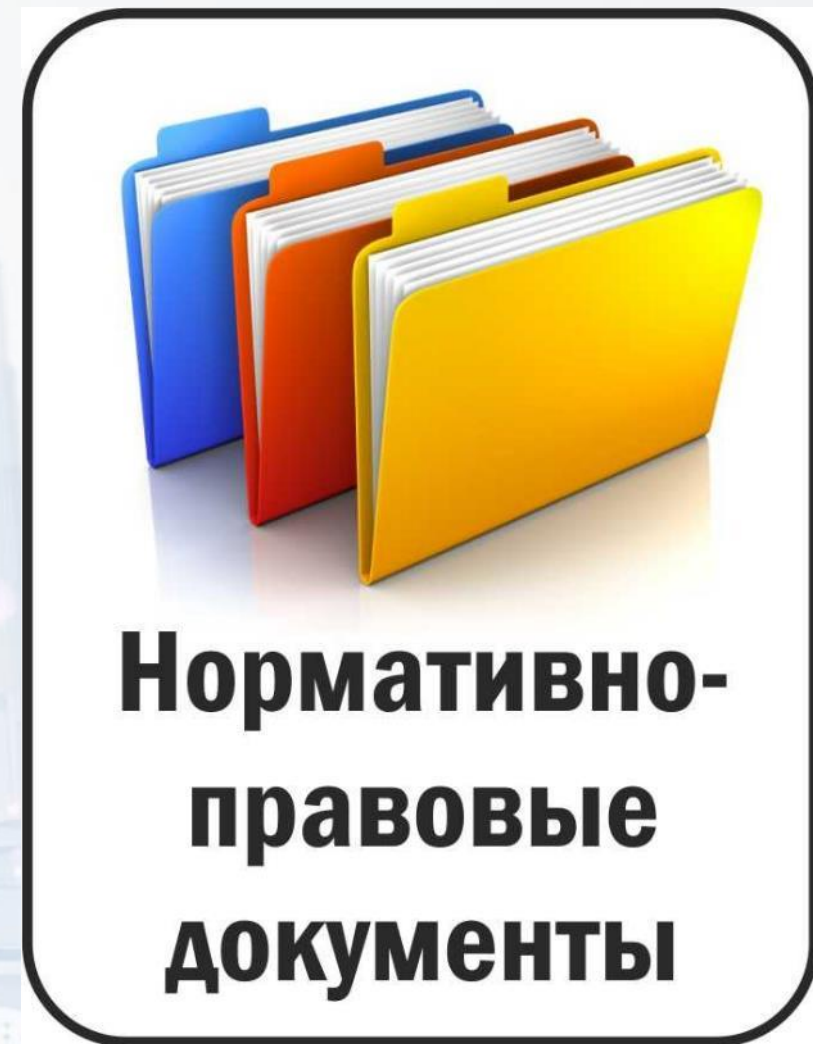
Постановление администрации города Канаш Чувашской Республики от 08.05.2019 № 470 «Об утверждении муниципальной программы «Экономическое развитие города Канаш Чувашской Республики»

Решение Собрании депутатов города Канаш Чувашской Республики от 27.12.2019 № 10/3 «Об утверждении Стратегии социально-экономического развития города Канаш Чувашской Республики до 2035 года»

Постановление администрации города Канаш Чувашской Республики от 01.10.2018 № 1188 «Об утверждении Порядка проведения экспертизы муниципальных нормативных правовых актов органов местного самоуправления города Канаш Чувашской Республики затрагивающих вопросы осуществления предпринимательской и инвестиционной деятельности»

Постановление администрации города Канаш Чувашской Республики от 02.10.2018 № 1207 «Об утверждении Порядка проведения оценки регулирующего воздействия проектов муниципальных нормативных правовых актов органов местного самоуправления города Канаш Чувашской Республики, затрагивающих вопросы осуществления предпринимательской и инвестиционной деятельности»

Постановление администрации города Канаш Чувашской Республики от 23.03.2017 № 617 «Об утверждении Положения об Общественном совете по улучшению инвестиционного климата при главе администрации города Канаш Чувашской Республики»



# ПРОЦЕДУРЫ ОРГАНИЗАЦИИ БИЗНЕСА

Постановлением Кабинета Министров Чувашии от 25.05.2018 № 204 утверждены Правила взаимодействия по вопросам заключения соглашения об осуществлении деятельности на территории опережающего социально-экономического развития «Канаш».





## ПРИОРИТЕТНЫЕ НАПРАВЛЕНИЯ РАЗВИТИЯ

В городе более 75% автомобильных дорог находятся в неудовлетворительном состоянии.

**В 2024 году запланированы по дорожной инфраструктуре:**

Ремонт автомобильных дорог по

- ул. Янтиковское шоссе (1,4 км) - 17,455 млн. руб.
- ул. Пушкина (0,3 км) - 8,377 млн. руб.
- ул. Промогородная (0,08 км) - 0,866 млн. руб.
- ул. Московская (0,2 км) - 2,393 млн. руб.
- ул. 30 лет Победы (1,860 км) - 36,069 млн. руб.
- ул. Театральная (0,240 км) – 2,393 млн. руб.
- ул. Первомайская (0,470 км) – 5,631 млн. руб.

**В 2024 году запланирован ремонт дворовых территорий, проездов к дворовым территориям многоквартирных домов:**

проезд между дд. 11 и 29 по ул. Свобода, проезд между д. 67 по ул. Железнодорожная и д. 2 по ул. Калинина, ул. Зеленая, д. 16, проезд к д. 1 по ул. Кооперативная, ул. Свободы, д. 8/1, ул. Железнодорожная, д. 89, проезд к д. 2 или 4 по ул. Кооперативная, проезд между дд. 17 и 19 по ул. Фрунзе, проезд к д. 20 по ул. Куйбышева, ул. Куйбышева, д. 22, проезд между дд. 26 и 27 по ул. Машиностроителей, ул. Машиностроителей, д. 28, проезд между дд. 39 и 40 к д. 41 по ул. Машиностроителей, проезд к д. 3 по ул. Крупской, проезд к д. 36 в мкр. Восточный (от репина, 12), проезд между дд. 6 и 9 по ул. Ильича, проезд к д. 10 по ул. Ильича, ул. Трудовая, д. 6, пр. Ленина, д. 91, ул. Трудовая, д. 7, ул. Заводская, д. 5, ул. Трудовая, д. 4, проезд к д. 57 по пр. Ленина, ул. Разина, д. 9, проезд к д. 31 по ул. Пушкина, проезд между дд. 23 и 25 по ул. Пушкина, проезд к д. 4 по ул. Комсомольская (между д. 15 и 17), проезд к д. 4а по ул. Комсомольская (между д. 17а и 19), проезд к д. 26 по ул. Промогородная

# ПРИОРИТЕТНЫЕ НАПРАВЛЕНИЯ РАЗВИТИЯ

**На 2024 год в городе Канаш запланировано продолжение благоустройства общественной территории:**

- Благоустройство территории малого пруда в городе Канаш Чувашской Республики.

2-й этап проекта подразумевает дополнительную установку малых архитектурных форм, велопарковку, устройство тротуаров из брусчатки, посев газона, посадка деревьев и кустарников, установка ограждения вокруг пруда, устройство дополнительного освещения и видеонаблюдения, установка арт-объектов и другие виды работ.

Установка детского игрового спортивного оборудования(софинансирование граждан 20 %).

Установка межквартальной детской спортивной игровой площадки по ул. Машиностроителей, д. 19, 20, 21, площадью 952 кв.м.

## **ЖКХ:**

- Завершение строительства объекта «Реконструкция канализационных очистных сооружений производительностью 15 тыс. м<sup>3</sup>/сутки в г. Канаш Чувашской Республики».

- Реконструкция сетей водоснабжения. Протяженность водопроводных сетей составляет 155,9 км, износ сетей составляет 82,0%.

- Реконструкция сетей водоотведения. Канализационные сети находятся в крайне неудовлетворительном состоянии. Износ сетей составляет 82,1%.

- Строительство блочно-модульных котельных. В связи с износом существующих тепловых сетей, назрела потребность в строительстве дополнительных 3-х блочно-модульных котельных в Восточном микрорайоне г.Канаш и реконструкция тепловых сетей.

## **Социальная поддержка:**

- Строительство жилья. Расселение граждан из аварийного жилого фонда.

- Предоставление земельных участков многодетным семьям.

## **Образование:**

- Реконструкция МБОУ «Средняя общеобразовательная школа № 11 имени А.И. Кабалина» и строительство пристроя на 500 мест.

- Строительство пристроя к МБОУ «Средняя общеобразовательная школа №8»

# КЛЮЧЕВЫЕ ИНВЕСТИЦИОННЫЕ ПРОЕКТЫ

| Проект  | Инвестор                                      | Стоимость проекта, млн. руб. | Создаваемые рабочие места, ед. |
|---|---|------------------------------|--------------------------------|
| «Строительство производства коммерческого машиностроения в г. Канаш»                                      | ООО «Аркто»                                   | 762,0                        | 302                            |
| «Развитие глубокой переработки алюминия в г. Канаш»   | ООО «Канашский завод алюминиевых конструкций» | 36,0                         | 25                             |
| «Строительство завода по подготовке сельскохозяйственных культур после сбора урожая для хранения и сбыта» | ООО «Канашский зерновой терминал»             | 779,0                        | 40                             |
| «Развитие производства металлоконструкций и изделий из металла»   | ООО «ТЕХНОМОСТИНЖИНИР ИНГ»                    | 36,0                         | 30                             |
| «Организация производства прицепов и полуприцепов»  | ООО «АСТРА»                                   | 124,0                        | 67                             |
| «Организация производства костюмцев»  | ООО «Бриг»                                    | 626,1                        | 55                             |

| Проект   | Инвестор                                 | Стоимость проекта, млн. руб. | Создаваемые рабочие места, ед. |
|--|--|------------------------------|--------------------------------|
| «Расширение номенклатуры выпускаемой продукции с применением механической обработки металлов»              | ООО «Канашский вагоностроительный завод» | 86,2                         | 108                            |
| «Полимер-Инвест». Организация производства полимерной продукции  | ООО «НПО «ЭНЕРГОГАЗ»                     | 288,6                        | 41                             |
| «Реконструкция незавершенного строительства Канашского элеватора емкостью хранения 16,4 тыс. тонн»         | АО «Чувашхлебопродукт»                   | 276,5                        | 28                             |
| «Создание регионального логистического центра»   | ООО «Торговый дом «Чувашснабкомплект»    | 61,4                         | 9                              |
| «Технология изготовления высокоскоростных вагон-платформ для контейнерных перевозок со скоростью 140 км/ч» | ООО «Канашский вагоностроительный завод» | 145,5                        | -                              |
| «Организация сталелитейного производства в городе Канаш»   | ООО «СпецВагонДеталь»                    | 157,0                        | 78                             |
| «Строительство фермы черной львинки»   | ООО «ПРОТЭКО»                            | 1449,0                       | 85                             |

## СВОБОДНЫЕ ЗЕМЕЛЬНЫЕ УЧАСТКИ

| №№<br>п/п | Кадастровый номер | Площадь<br>земельного<br>участка, га | Вид разрешенного пользования           | Форма собственности   | Форма<br>передачи | Кадастровая<br>стоимость<br>земельного участка,<br>рублей |
|-----------|-------------------|--------------------------------------|--|---|-------------------|---|
| 1         | 21:04:040102:2    | <a href="#">8,6711</a>               | Для сельскохозяйственного производства | Муниципальная собственность   | Аренда            | 23 990 332,37   |
| 2         | 21:04:050301:8    | <a href="#">3,2155</a>               | Для сельскохозяйственного производства | Муниципальная собственность   | Аренда            | 12 094 138,60   |
| 3         | 21:04:080301:134  | <a href="#">1,2644</a>               | Специальная деятельность               | Из земель, государственная собственность на которые не разграничена | Аренда            | 2 594 169,48  |
| 4         | 21:04:080101:1180 | <a href="#">1,5</a>                  | Производственная деятельность          | Из земель, государственная собственность на которые не разграничена | Аренда            | 5 350 050,00  |
| 5         | 21:04:080101:1203 | <a href="#">1,15</a>                 | Производственная деятельность          | Из земель, государственная собственность на которые не разграничена | Аренда            | 4 459 930,00  |
| 6         | 21:04:080301:3    | <a href="#">5,6822</a>               | Специальная деятельность               | Из земель, государственная собственность на которые не разграничена | Аренда            | 7 884 620,72  |
| 7         | 21:04:080301:2    | 9,2276                               | Специальная деятельность               | Из земель, государственная собственность на которые не разграничена | Аренда            | 13 132 246,40   |

## СВОБОДНЫЕ ЗЕМЕЛЬНЫЕ УЧАСТКИ

| №№<br>п/п | Кадастровый номер | Площадь<br>земельного<br>участка, га | Вид разрешенного<br>использования | Форма собственности         | Форма<br>передачи | Кадастровая<br>стоимость<br>земельного участка,<br>рублей |
|-----------|-------------------|--------------------------------------|-----------------------------------|-----------------------------|-------------------|---|
| 8         | 21:11:000000:364  | 4,6052                               | Строительная промышленность       | Муниципальная собственность | Аренда            | 10073875,00   |
| 9         | 21:11:000000:365  | 1,0712                               | Строительная промышленность       | Муниципальная собственность | Аренда            | 3145364,56  |
| 10        | 21:11:000000:5377 | 1,0178                               | Строительная промышленность       | Муниципальная собственность | Аренда            | 2804039,00  |
| 11        | 21:11:000000:5378 | 1,3765                               | Строительная промышленность       | Муниципальная собственность | Аренда            | 3607806,50  |
| 12        | 21:11:000000:357  | 2,4891                               | Строительная промышленность       | Муниципальная собственность | Аренда            | 6372842,73  |
| 13        | 21:11:000000:5376 | 1,113                                | Строительная промышленность       | Муниципальная собственность | Аренда            | 295635,00   |
| 14        | 21:11:000000:5374 | 0,6421                               | Строительная промышленность       | Муниципальная собственность | Аренда            | 1906266,48  |

# МЕРЫ ПОДДЕРЖКИ ПРЕДПРИНИМАТЕЛЕЙ.

## АГЕНТСТВО ПО ПОДДЕРЖКЕ МАЛОГО И СРЕДНЕГО БИЗНЕСА В ЧУВАШСКОЙ РЕСПУБЛИКЕ

### **МИКРОЗАЙМ. СВОИХ НЕ БРОСАЕМ.**

Сумма до 1 млн. руб. Процентная ставка 5,9%. Срок до 36 мес.

### **МИКРОЗАЙМ. БЫСТРЫЙ СТАРТ.**

Сумма до 5,0 млн.руб. Процентная ставка с залогом 5,9%, без залога 12,3%. Срок до 36 мес.

### **МИКРОЗАЙМ. МОДЕРНИЗАЦИЯ ПРОИЗВОДСТВА.**

Сумма до 5,0 млн. руб. Процентная ставка с залогом 7,0%, без залога 17,5%. Срок до 36 мес.

### **МИКРОЗАЙМ. СЕРЕБРЯНЫЙ БИЗНЕС.**

Сумма до 5 млн. руб. Процентная ставка с залогом 7,0%, без залога 15,5%. Срок до 36 мес.

### **МИКРОЗАЙМ. ПОДДЕРЖКА САМОЗАНЯТЫХ.**

Сумма до 5,0 млн. руб. Процентная ставка с залогом 7,0%, без залога 15,5%. Срок до 36 мес.

### **МИКРОЗАЙМ. РАЗВИТИЕ ПРЕДПРИНИМАТЕЛЬСТВА-ИНВЕСТ.**

Сумма до 5,0 млн. руб. Процентная ставка с залогом 9,5%, без залога 19,5%. Срок до 36 мес.

### **МИКРОЗАЙМ. СОЦИАЛЬНОЕ ПРЕДПРИНИМАТЕЛЬСТВО.**

Сумма до 5,0 млн. руб. Процентная ставка с залогом 7,0%, без залога 15,5%. Срок до 36 мес.

### **МИКРОЗАЙМ. ПРИОРИТЕТ.**

Сумма до 5,0 млн. руб. Процентная ставка с залогом 7,0%, без залога 15,5%. Срок до 36 мес.

### **МИКРОЗАЙМ. РАЗВИТИЕ ПРЕДПРИНИМАТЕЛЬСТВА-ОБОРОТ.**

Сумма до 5,0 млн. руб. Процентная ставка с залогом 11,5%, без залога 19,5%. Срок до 36 мес.

### **МИКРОЗАЙМ. МОЛОДЕЖНОЕ ПРЕДПРИНИМАТЕЛЬСТВО.**

Сумма до 5,0 млн. руб. Процентная ставка с залогом 7,0%, без залога 15,5%. Срок до 36 мес.

### **МИКРОЗАЙМ. РАЗВИТИЕ СЕЛЬХОЗКООПЕРАЦИИ.**

Сумма до 5,0 млн. руб. Процентная ставка с залогом 7,0%, без залога 15,5%. Срок до 36 мес.

### **МИКРОЗАЙМ. ПОДДЕРЖКА ЭКСПОРТА.**

Сумма до 5,0 млн. руб. Процентная ставка с залогом 7,0%, без залога 15,5%. Срок до 36 мес.

**Комиссия за выдачу вышеуказанных микрозаймов не взимается**



АПМБ



# КОНТАКТЫ

| ФИО                            | Должность   | Телефон            | E-mail        |
|--------------------------------|---|--------------------|---------------|
| Михайлов Виталий Николаевич    | Глава города Канаш  | (83533)<br>2-12-15 | gkan@cap.ru   |
| Белов Николай Иванович         | Заместитель главы – начальник отдела экономики и имущественных отношений  | (83533)<br>2-27-01 | gkan4@cap.ru  |
| Суркова Наталия Владиславовна  | Заместитель главы по вопросам социальной политики - начальник МКУ "Отдел образования и молодежной политики администрации города Канаш Чувашской Республики" | (83533)<br>2-12-08 | gkan3@cap.ru  |
| Церфус Денис Олегович          | Заместитель главы – начальник отдела строительства (главный архитектор)   | (83533)<br>2-18-02 | gkan2@cap.ru  |
| Евграфов Александр Анатольевич | Заместитель начальника отдела экономики и имущественных отношений   | (83533)<br>2-25-03 | gkan41@cap.ru |



---

**ГОРОД КАНАШ ОТКРЫТ  
ДЛЯ ИНВЕСТИЦИЙ!**

**БЛАГОДАРИМ ЗА  
ВНИМАНИЕ!**