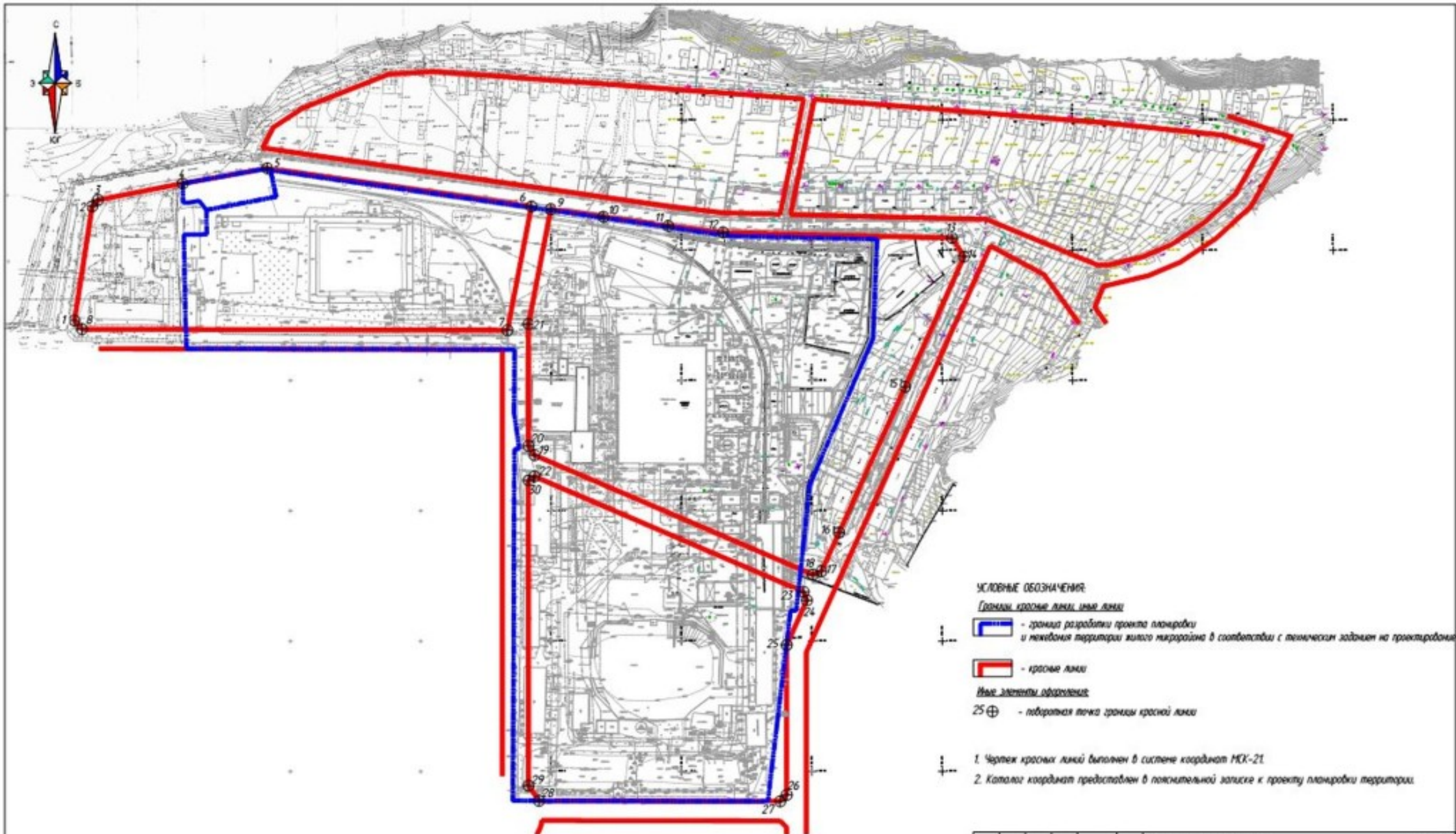


**Проект планировки и проект  
межевания территории  
микрорайона «Олимп»  
по ул.З.Яковлевой, 58  
города Чебоксары**



- УСЛОВНЫЕ ОБОЗНАЧЕНИЯ:**
- границы разработки проекта планировки и межевания территории жилого микрорайона в соответствии с техническим заданием на проектирование
  - красные линии
  - Иные элементы оформления*
  - 25 ⊕ - лабораторная точка границы красной линии

1. Чертеж красных линий выполнен в системе координат МСК-21.
2. Каталог координат предоставлен в пояснительной записке к проекту планировки территории.

						Заказчик: ООО "Инженстрой"			290/Б-ПТ		
						Разработка проекта планировки территории микрорайона "Днеп" г.Черкассы					
Изм.	Колуч.	Лист	Док.	Подпись	Дата	Проект планировки территории			Страниц	Лист	Листов
Начальн	Анатолий								8	1	
Гендир	Анатолий					Чертеж красных линий 1:5000			ООО "Проектный институт "Инженстройпроект"		
ГАП	Светлана										
Инженер	Светлана										
Инженер	Илья										



**УСЛОВНЫЕ ОБОЗНАЧЕНИЯ**

*Границы, красные линии, иные линии*

- границы разработки проекта планировки и межевания территории жилого микрорайона в соответствии с техническим заданием на проектирование
- красные линии
- границы зон планировочного размещения объектов капитального строительства

*Зоны планировочного размещения объектов капитального строительства*

- Многоэтажная жилая застройка
- Обслуживание жилой застройки
- Образование и рекреация
- Центральное обслуживание
- Обслуживание транспорта
- Общие пользования территории

							Заказчик: ООО "Инвестстрой"		290/5-ПТ		
							Разработка проекта планировки территории микрорайона "Днепр" г. Чеховский				
Имя	Коллеги	Лист	Док.	Подпись	Дата	Проект планировки территории			Листы	Лист	Листов
Начальник	Алексей								1	2	
Ген. Директор	Алексей										
Ген. Директор	Светлана					Чертеж границ зон планировочного размещения объектов капитального строительства.			000 Проектный институт "Инвестстройпроект"		
Архитектор	Николай					N 1/2000					
Конструктор	Катя										



**УСЛОВНЫЕ ОБОЗНАЧЕНИЯ**

*Границы кроме линии земл. линии*

- границы разработки проекта планировки и межевания территории жилого микрорайона в соответствии с техническим заданием на проектирование
- границы ДДУ и начальной застройки
- линии улиц и проездов

*Инженерная инфраструктура*

- П1 - проектируются кан.-ливневый и дождевой водосток
- П2 - проектируются кан.-ливневый канализация
- П3 - проектируются ливневый канализация
- П4 - проектируются дисбалансная кабельная линия электропроводки
- П5 - проектируются дисбалансная кабельная линия электропроводки
- П6 - проектируются тепловые сети

*Иные элементы оформления*

- Здания и сооружения проектируемые
- Здания и сооружения существующие
- Подземные здания и сооружения

						Заказчик: ООО "Индефастрой"		290/Б-ПТ		
						Разработка проекта планировки территории микрорайона "Олимп" г. Челябинск				
Имя	Колуч	Лист	Док.	Подпись	Дата	Проект планировки территории		Сводный	Лист	Листов
Начальник	Александр							П	3	
Ген. Дир.	Александр									
Ген. Дир.	Светлана									
Архитектор	Николай					Сводный план инженерных сетей М:2000		ООО "Проектный институт Индефастройпроект"		
Монтажник	Клима									



**УСЛОВНЫЕ ОБОЗНАЧЕНИЯ:**

**Границы, крайние линии, иные линии**

- границы разработки проекта планировки и землеустройства территории жилого микрорайона в соответствии с техническим заданием на проектирование
- крайние линии
- границы зон планируемого размещения объектов капитального строительства

**Зоны планируемого размещения объектов капитального строительства:**

- Многоэтажная жилая застройка
- Обслуживание жилой застройки
- Образование и просвещение
- Контрольное обслуживание
- Обслуживание автотранспорта
- Общее пользование территории

**Иные элементы оформления:**

- „112“ - поворотная точка границы красной линии
- номер функционального земельного участка в границах обследованной территории.

1. Проект землеустройства территории выполнен в координатах МСК-21.
2. Каталог координат предоставлен в пояснительной записке к проекту землеустройства территории.

						Заказчик: ООО "Эндипрострой"		290/5-ПМ		
						Разработка проекта планировки территории микрорайона "Олимп" г. Челябинск				
Им.	Колуч.	Лист	Лист	Подпись	Дата	Проект землеустройства территории		Специф.	Лист	Листов
Начальник	Аксенов							1	1	
ГМП	Аксенов									
ГАП	Семцова									
Архитектор	Николаева					Чертеж землеустройства территории: М1:2000		ООО "Трансформационный институт "Эндипростройпроект"		
Инженер	Козлов									













