

Проект планировки территории застройки группы жилых домов в районе ул.Афанасьева города Чебоксары

Основание: ПОСТАНОВЛЕНИЕ главы города Чебоксары от 3 августа 2012 г. № 29 О проведении публичных слушаний по проекту планировки территории застройки группы жилых домов в районе ул.Афанасьева города Чебоксары

Коллективный сад
"Волга"

ГК "Чайка"

ГК "Приволжский"
16А

Завод
строительных
материалов

Улица Афанасьева

Школа №2

Рос-
гос-
страх

Гуманитарный
институт

Д/с 3

Мушкетера

Мини

11к1

15

17

16

13

12

10

14

9к1

11

7к1

12

9к3

9к2

9А

7

8

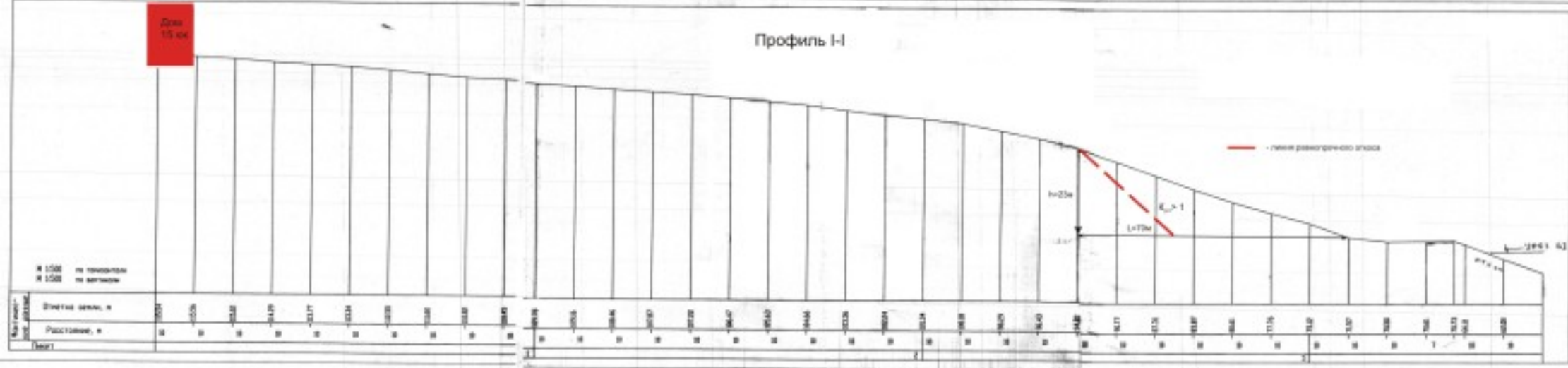
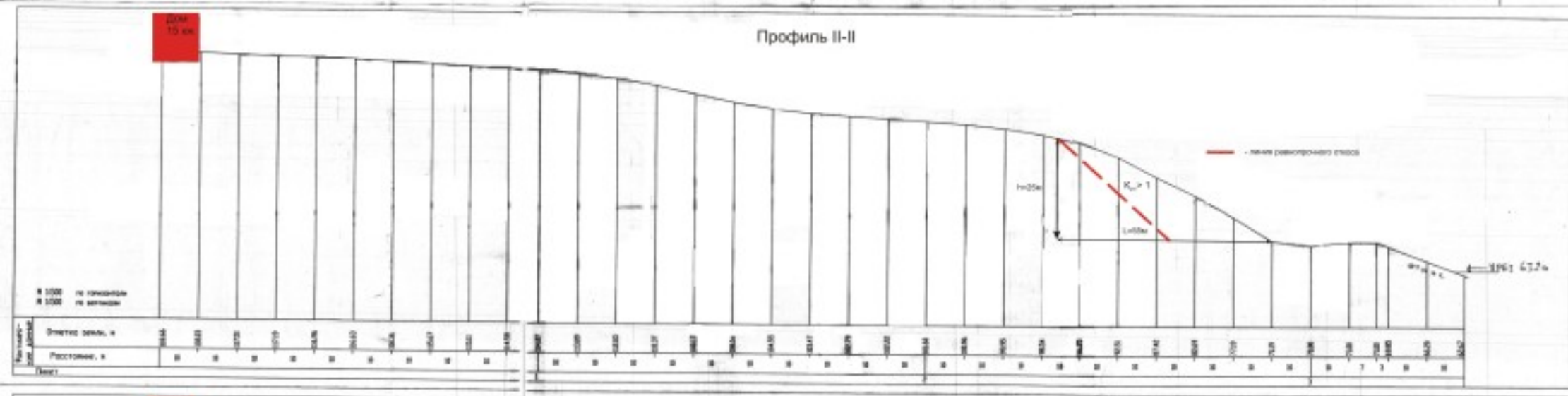
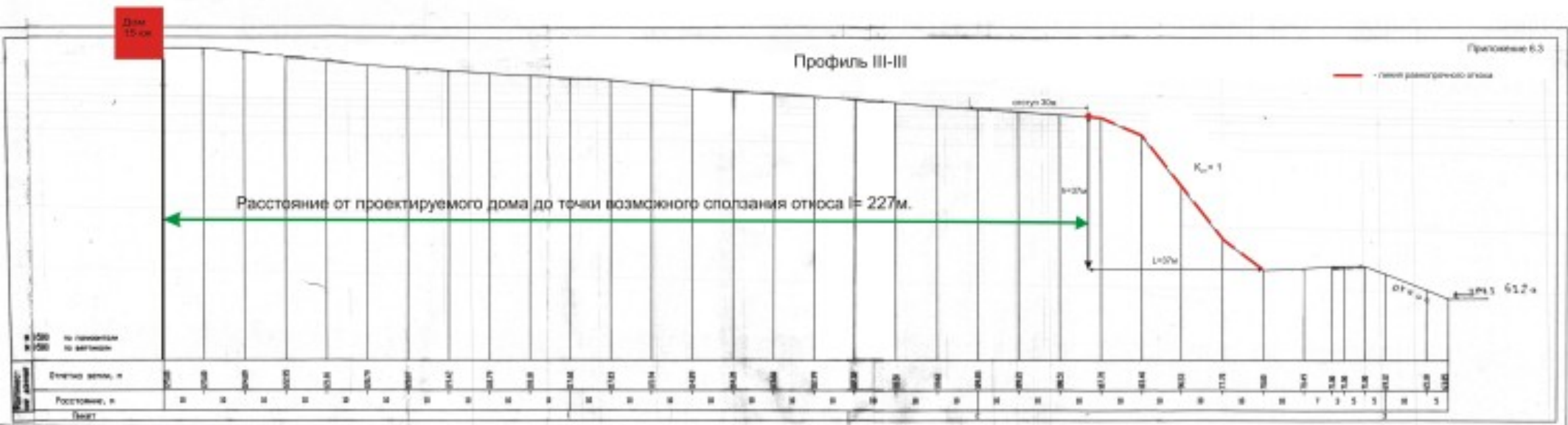
10

1

4

88





Группа жилых домов в районе ул. Афанасьева в г. Чебоксары.

Ведомость площадок

Условное обозначение	Назначение	Кол-во	Объемный вес проекта
ВД	Площадка для двора	29	младше
ДЗ	Детские площадки	9	младше
ВН	Площадка для вывоза мусора	5	младше
СП	Спортивная площадка		
	(СЗС) Универсальная спортивная площадка	5	младше
	(ВН) для выв. мусора	4	младше
	(ВН) Выставочный павильон	12	младше
АД	Спортивно-развлекательная площадка на 100 м²	7	младше
БД	Площадка для вывоза мусора на 140 м²	8	младше
ВД	Площадка для вывоза мусора на 11 м²	4	младше
ВД	Площадка для вывоза мусора на 11 м²	-	младше
Х	Площадка для обслуживания гаражей		
	Площадка для хранения мусора (СЗС)	7	младше
	Площадка для хранения мусора (СЗС)	7	младше
	Площадка для хранения мусора (СЗС)	8	младше

Основные технико-экономические показатели

№	Назначение	Ед. изм.	Количество	
				%
1	Площадь участка с учетом благоустройства	га	4,32	100
2	Площадь застройки	м²	11584,8	22,5
3	Площадь застройки	м²	22137	45,1
4	Площадь озелененной территории	м²	17078,2	34,4
5	Общая площадь жилья	м²	85567,85	
6	Строительный объем жилья	м³	385493,5	
7	Норма жилой обеспеченности	м²/чел	27	
8	Численность населения	чел	5399	
9	Плотность застройки	чел/га	516	
10	Общая площадь объектов обслуживания	м²	7480,2	
11	Строительный объем объектов обслуживания	м³	51182	
12	Общая площадь гаражей (МБ машино-мест)	м²	12780	
13	Строительный объем гаражей	м³	44645	

Ситуационный план



Схема расположения элементов планировочной структуры.



Экспликация проектируемых зданий и сооружений

№	Назначение	Этажность	Площадь, м²		Средняя этажн. м²	Примечания		
			застройки	общая				
1	Многоквартирный жилой дом с подземным гаражом на 100 машино-мест	1	11,10	3007	14834,3	24278,5		
		Гаражи	1	86	300	младше		
		Общ.	1	104	320	младше		
		Крепостной корпус	1	250	984	младше		
		Специализированный корпус	1	152	636	младше		
		Функт. корпус	1	110	448	младше		
		Линейный корпус	1	78	482	младше		
		Корпус гаражи	1	98	212	младше		
		Детский корпус	1	48	212	младше		
		Специальный корпус	1	36	432	младше		
		Спортивный корпус	1,2	297	1237	2 и 3 этажные		
		Физкультурно-оздоровительный корпус	2	446	1917	2 и 3 этажные		
		Крепостной корпус	2	563	2300	2 и 3 этажные		
2	Многоквартирный жилой дом с подземным гаражом на 100 машино-мест	1	11,10	407	38954,3	17900		
		Гаражи	2	231	340	2 и 3 этажные		
		Крепостной корпус	2	132	4412	2 и 3 этажные		
		Специализированный корпус	1,2	482,3	2339	2 и 3 этажные		
		Функт. корпус	1,2	308	1322	2 и 3 этажные		
		Линейный корпус	1	148	653	младше		
		Корпус для хранения мусора	1	36	432	младше		
		Корпус гаражи	1	48	212	младше		
		Детский корпус на 110 м²	2	327	4176	младше		
		Крепостной корпус на 100 м²	1,2	360	1237	младше		
		3	Многоквартирный жилой дом с подземным гаражом на 100 машино-мест	1	78	875	4261,4	20333
				2	1	431,7	1023	младше
		4	ТЭЦ	-	44,6	-	-	
5	Выставочный павильон	-	36	-	-			
6	Трансформаторная подстанция	-	30	-	-			
7	ТЭЦ	-	80,1	-	-			
8	ТЭЦ	-	80,1	-	-			
9	Котельная	-	135	-	-			
10	Котельная	-	135	-	-			
11	Котельная	-	135	-	-			
12	Крепостной корпус на 100 м²	1	327	13476	младше			
13	Крепостной корпус на 100 м²	1	360	4023	младше			

Условные обозначения:

Границы:	Элементы транспортной инфраструктуры:	Элементы благоустройства территории:	Парковка:	Здания:
- Границы территории проектируемой жилой застройки	- Планируемые улицы районного значения (транспортно-эксплуатационные)	- Газоны	- Бульварные дороги (обязательно покрытие тротуаром)	- Существующие
- Границы территории проектируемой деловых территорий	- Улицы и проезды	- Цветники	- Очистные	- Проектируемые
Линии градостроительного регулирования:	- Планируемые дороги районного значения	- Фонтаны	- Площадки озеленения	- Спортивные
- Красная линия	- Планируемые дороги местного значения	- Фигурные	- Площадки детских	- Спортивные с трибунами
- Красная линия в перспективе	- Планируемые проезды	- Бордюры	- Площадки для отдыха	- Планируемые проезды

Группа жилых домов в районе ул. Афанасьева в г. Чебоксары.

Вид на жилую группу с южной стороны



Вид на жилую группу с северной стороны



Дворовое пространство поз.1



Дворовое пространство поз.2



Вид с высоты птичьего полета с северной стороны

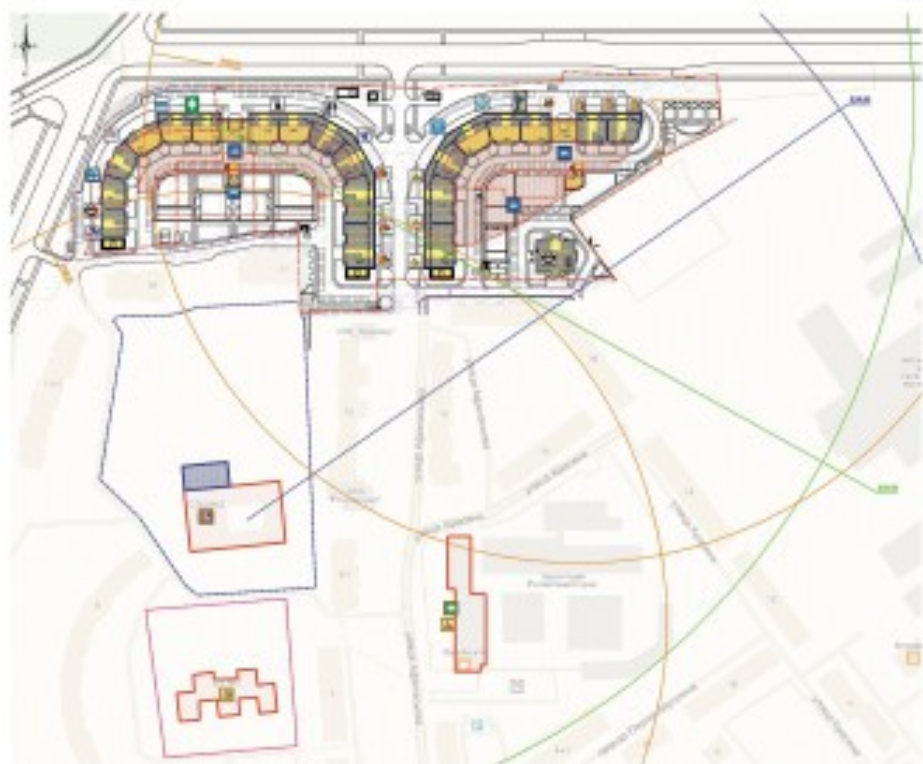


Вид с высоты птичьего полета с южной стороны



Группа жилых домов в районе ул. Афанасьева в г. Чебоксары.

Схема размещения объектов обслуживания населения



Условные обозначения:

- Объекты обслуживания:**
- Детский сад (групповый)
 - Школа (групповая)
 - Аптека (комплексная)
 - Детский сад (индивидуальный)
 - Аптека (индивидуальная)
 - Салон красоты
 - Объекты общественного назначения
 - Пункт полиции
 - Стоматологическая клиника
 - Территория озеленения (проектируемая)
 - Территория озеленения (предельная граница)
 - Воздухоотсосная камера
 - Пункт связи
- Границы:**
- Границы территориально-планировочной структуры
 - Границы территориально-планировочной структуры (зона)
 - Границы территориально-планировочной структуры (квартал)
 - Границы территориально-планировочной структуры (улицы)
- Зоны:**
- Зона отдыха
 - Материнский сад (групповый)
 - ТСМ
 - Офис
 - Клиника, стоматология
 - Гараж
 - Сеть общественной связи
 - Материнский сад (индивидуальный)

Ситуационный план



- Зоны:**
- Зона размещения объектов проектируемой структуры обслуживания
 - Структурная граница обслуживания
 - Воздушная граница
 - Зона обслуживания

Схема границ зон с особыми условиями использования территории



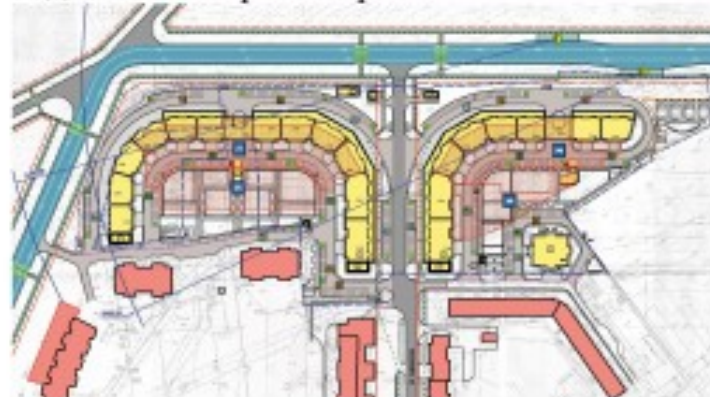
Условные обозначения:

- Границы:**
- Границы территории проектируемой жилой группы
 - Границы действующей территории
 - Границы улиц
 - Границы улиц и парковок
- Жилые зоны:**
- Ж-1 - зона многоквартирных домов в 9-16 этажей
- Общественно-деловые зоны:**
- О-1 - зона объектов обслуживания населения
 - О-2 - зона объектов деловой активности объектов проектной структуры
 - О-3 - зона сервисной инфраструктуры и общественной сферы
 - О-4 - зона парковок и других специальных объектов территории
 - О-5 - зона объектов обслуживания населения и проектной структуры деловой сферы
- Рекреационные зоны:**
- Р-1 - зона парковых зон
- Зоны инженерной и транспортной инфраструктуры:**
- И-1 - зона инженерных и транспортных объектов
 - И-2 - участок размещения инженерных объектов проектной структуры
 - Границы зонных функциональных районов
 - улицы
 - линии электропередачи

Фрагмент из карты градостроительного зонирования г. Чебоксары



Схема организации улично-дорожной сети и движения транспорта.



Условные обозначения:

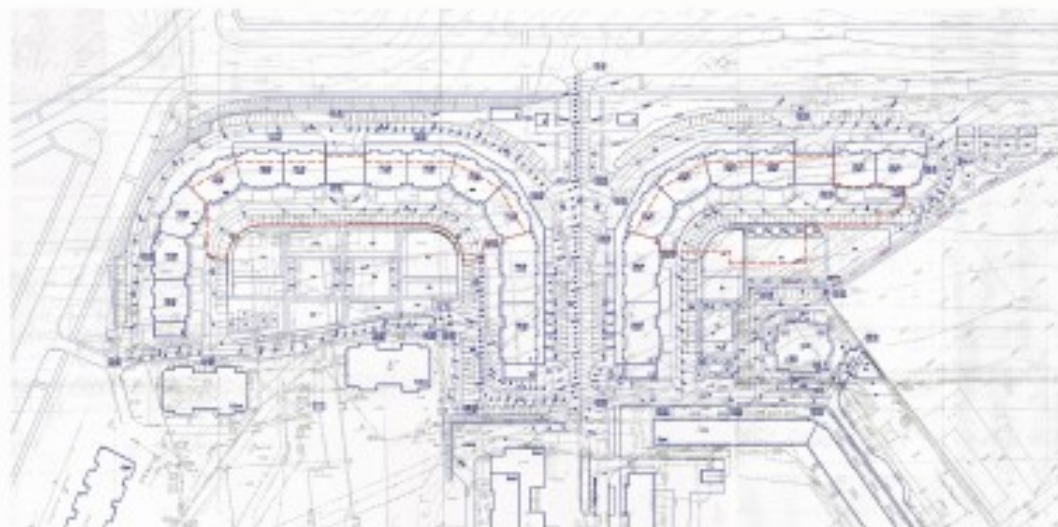
- Границы территории проектируемой жилой группы
- Границы действующей территории
- Красная линия
- Красная линия и парковка
- Границы территории, где не допускается установка знаков
- Зона действия знака «Въезд для грузовых автомобилей»
- Область действия знака «Въезд для грузовых автомобилей»
- Пешеходный переход
- Область действия знака «Область действия знака «Въезд для грузовых автомобилей»
- Область действия знака «Въезд для грузовых автомобилей»
- Улицы и линии метрополитена
- Проектируемые улицы
- Область действия знака «Въезд для грузовых автомобилей»
- Область действия знака «Въезд для грузовых автомобилей»
- Пешеходный переход
- Сигналы светофора для пешеходов
- Область действия знака «Въезд для грузовых автомобилей»
- Сигналы светофора для объектов обслуживания
- Автоматический знак «Въезд для грузовых автомобилей»
- Зона зонированной территории и зонированной территории объектов обслуживания
- Пешеходный переход (проектируемый)

Местоположение проектируемой территории в системе магистралей г. Чебоксары.



Группа жилых домов в районе ул. Афанасьева в г. Чебоксары.

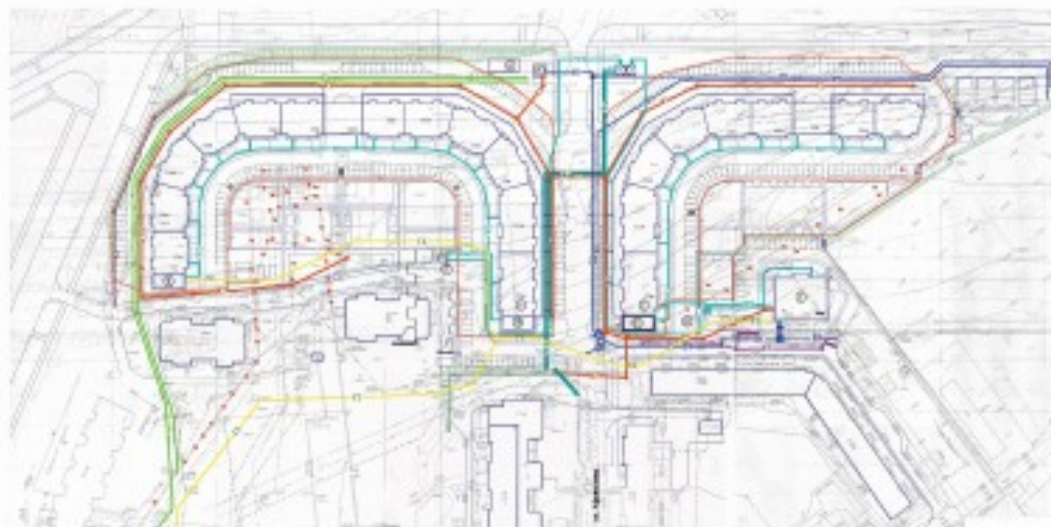
Схема вертикальной планировки и инженерной подготовки территории



Условные обозначения:



Схема сводного плана инженерных сетей



Условные обозначения:



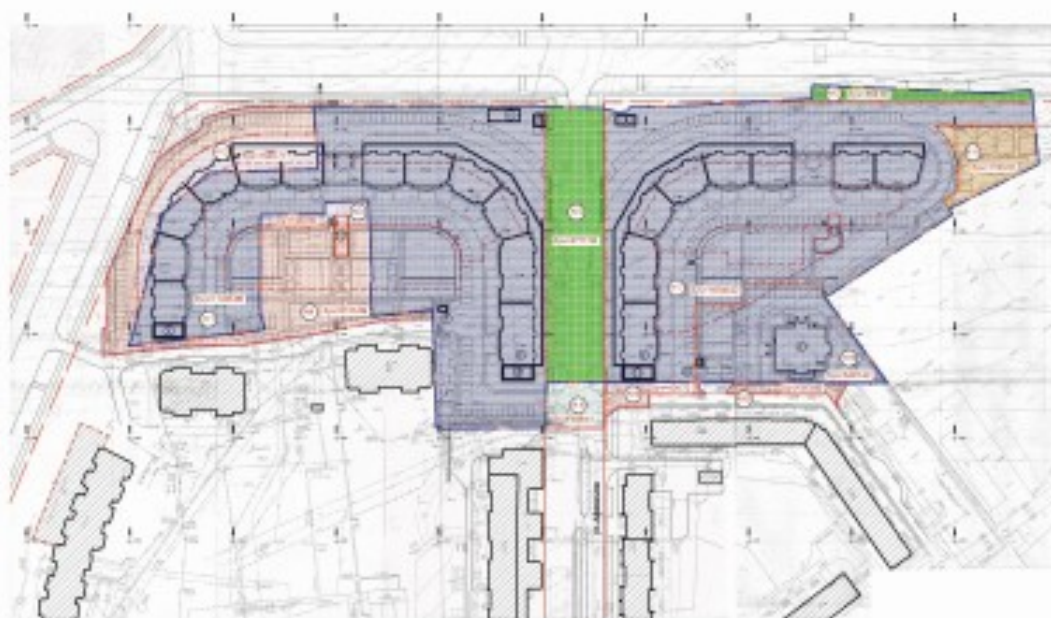
Схема использования территории в период подготовки проекта планировки территории.



Условные обозначения:



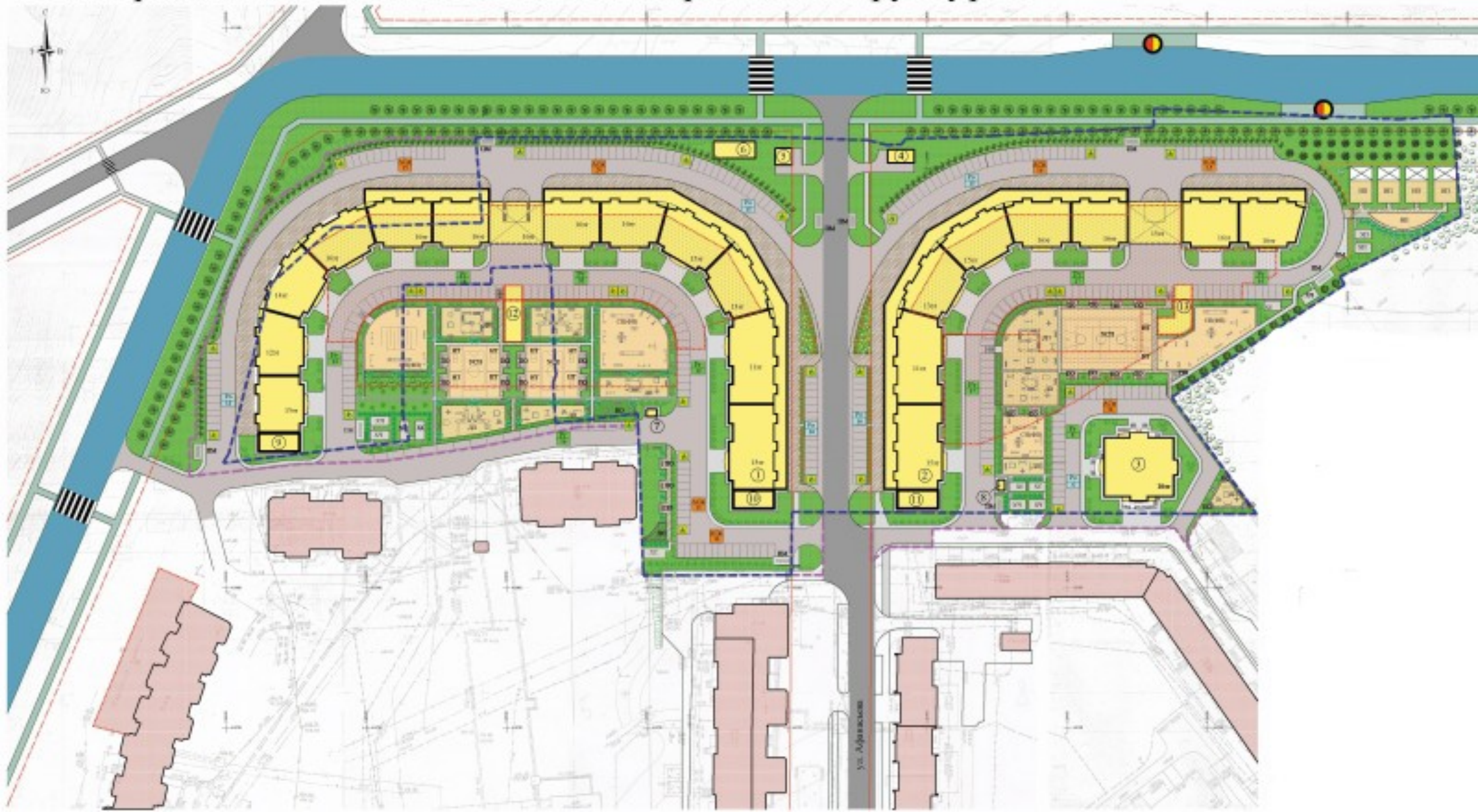
Схема межевания территории



Условные обозначения:



Схема расположения элементов планировочной структуры.



Вид на жилую группу с южной стороны



Вид на жилую группу с северной стороны



Дворовое пространство поз.1



Дворовое пространство поз.2



Вид с высоты птичьего полета с северной стороны



Вид с высоты птичьего полета с южной стороны



Схема размещения объектов обслуживания населения

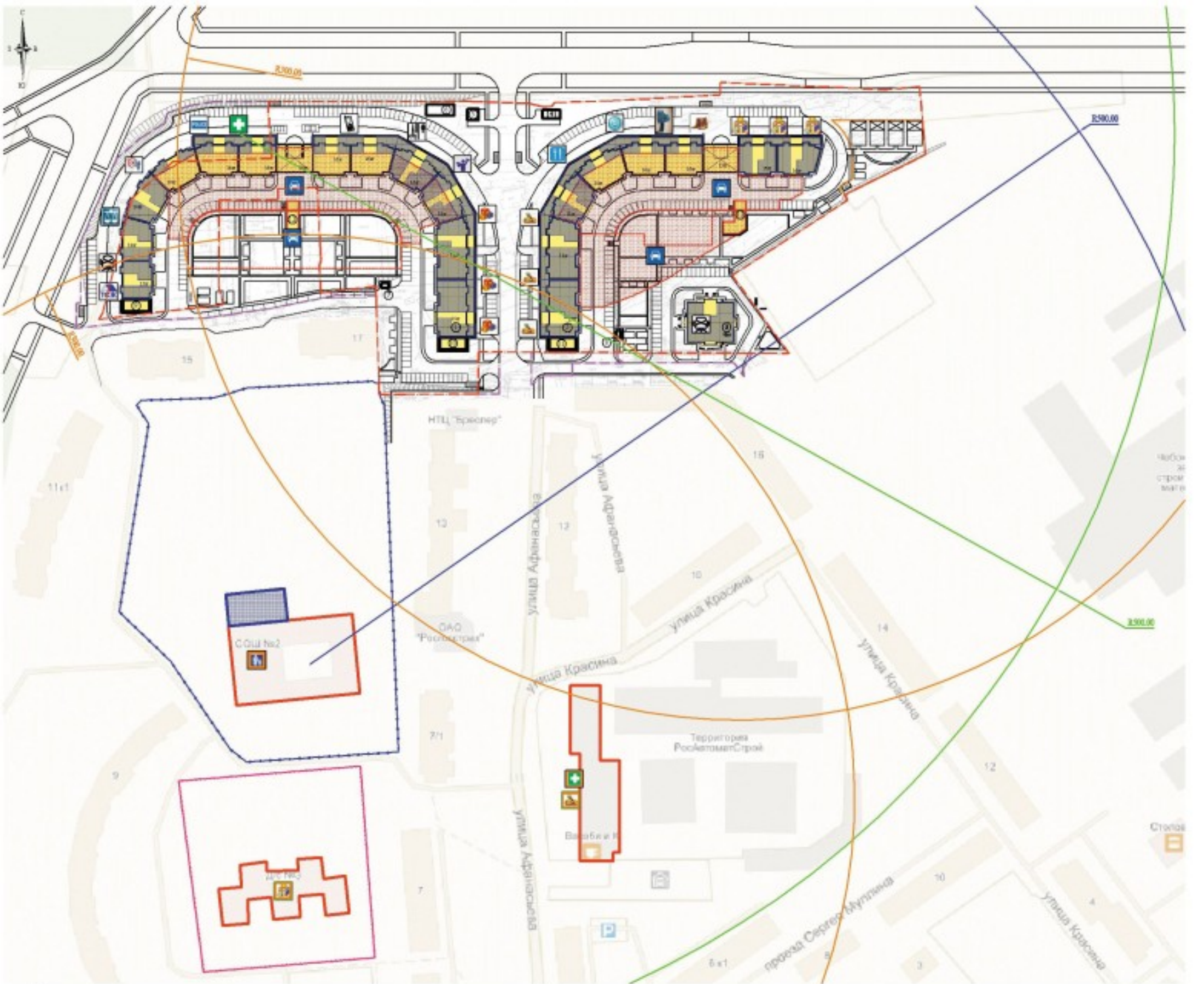
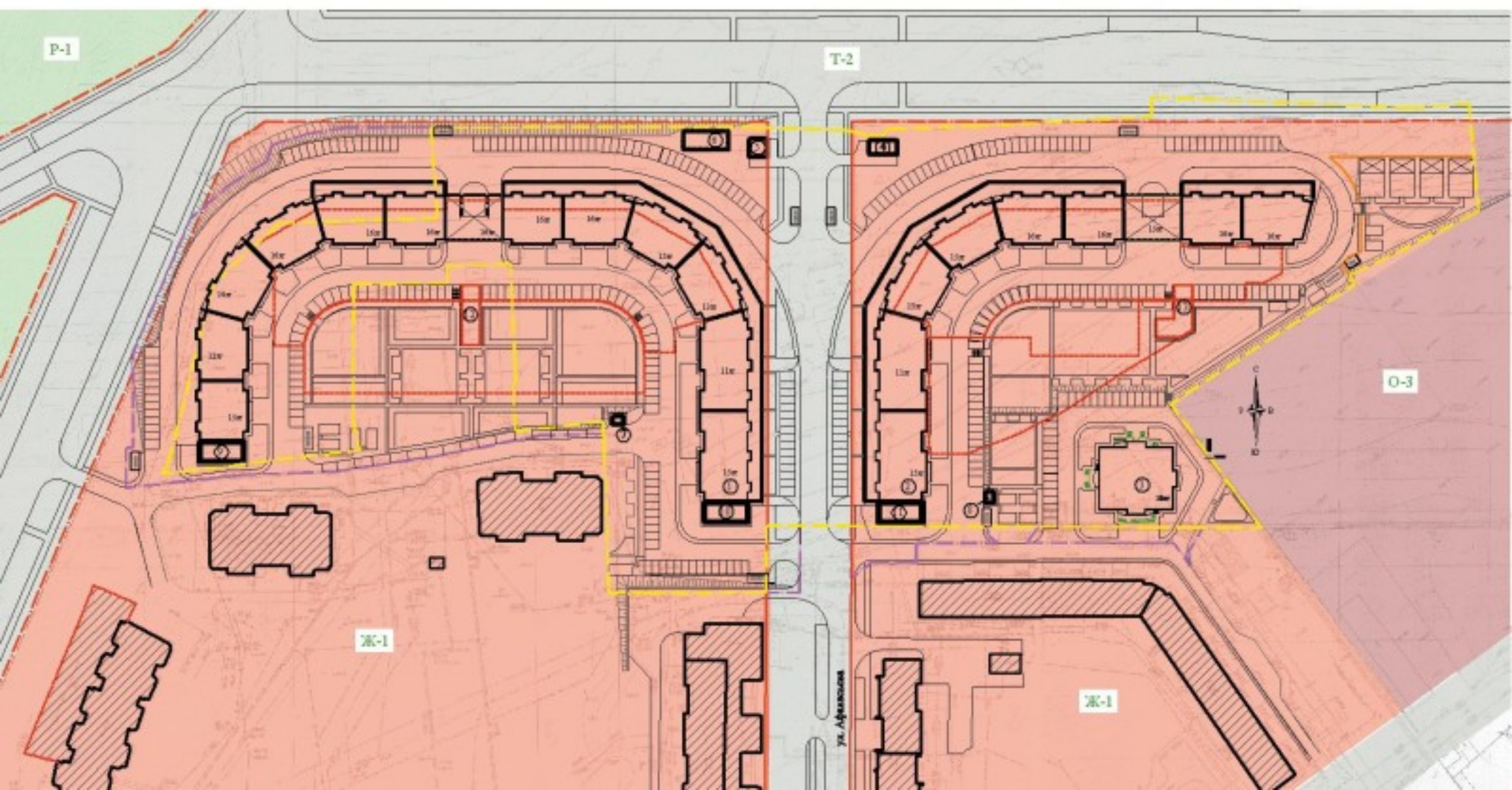


Схема границ зон с особыми условиями использования территории



Фрагмент из карты градостроительного зонирования г. Чебоксары

(Существующее положение)



Проектируемая территория

(Проектное предложение)



Проектируемая территория

Схема организации улично-дорожной сети и движения транспорта.

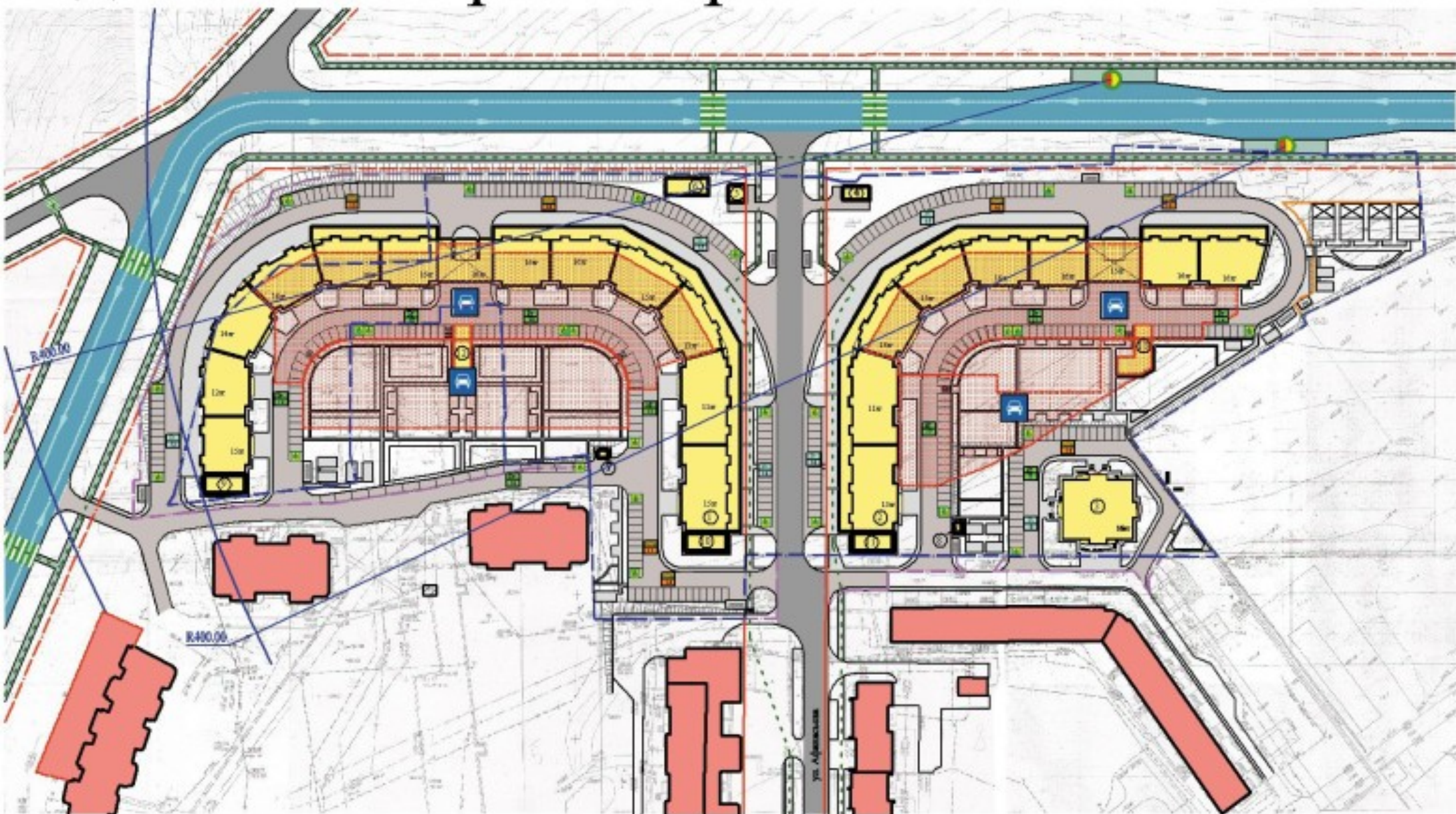


Схема вертикальной планировки и инженерной подготовки территории

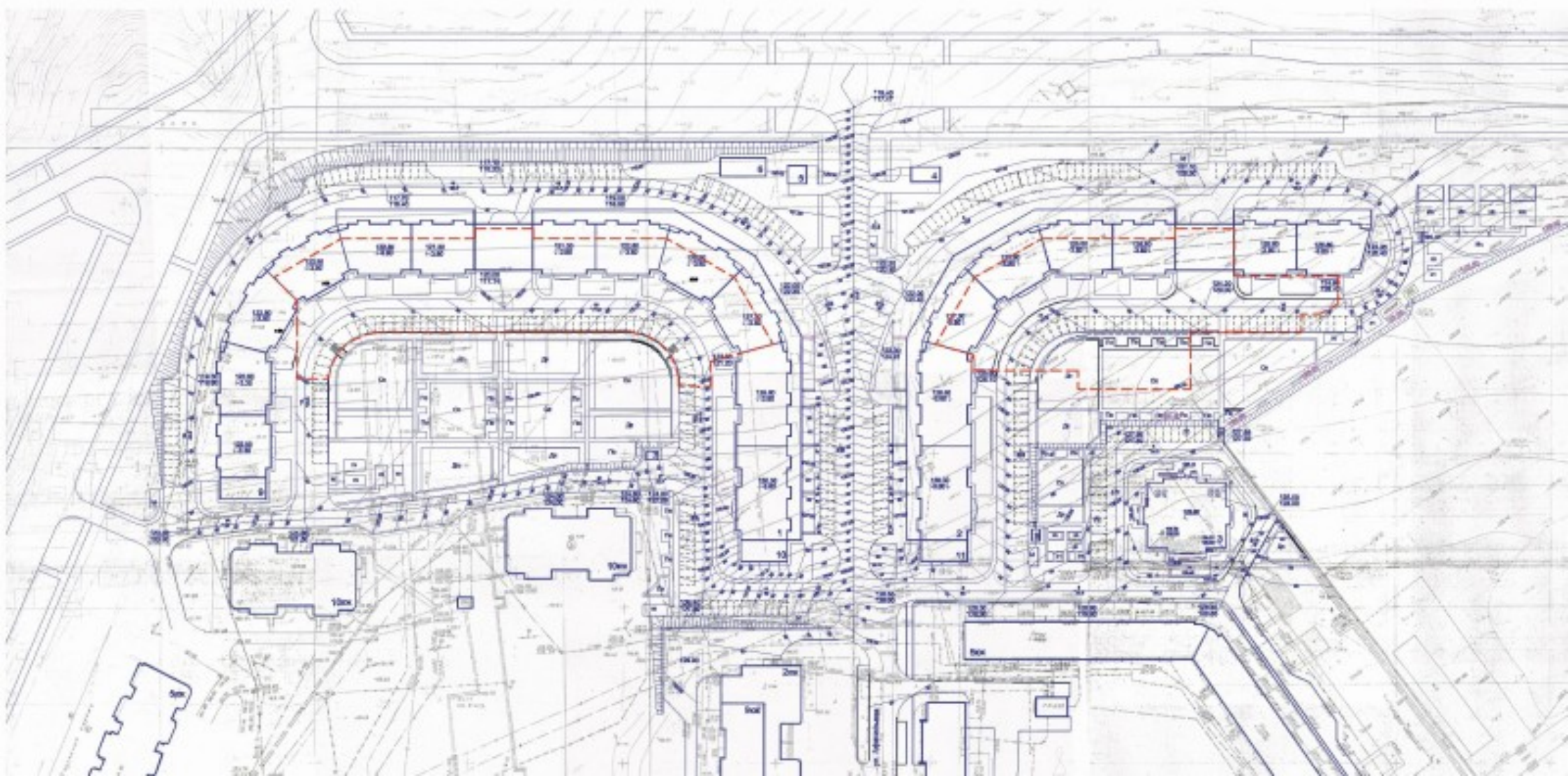


Схема сводного плана инженерных сетей

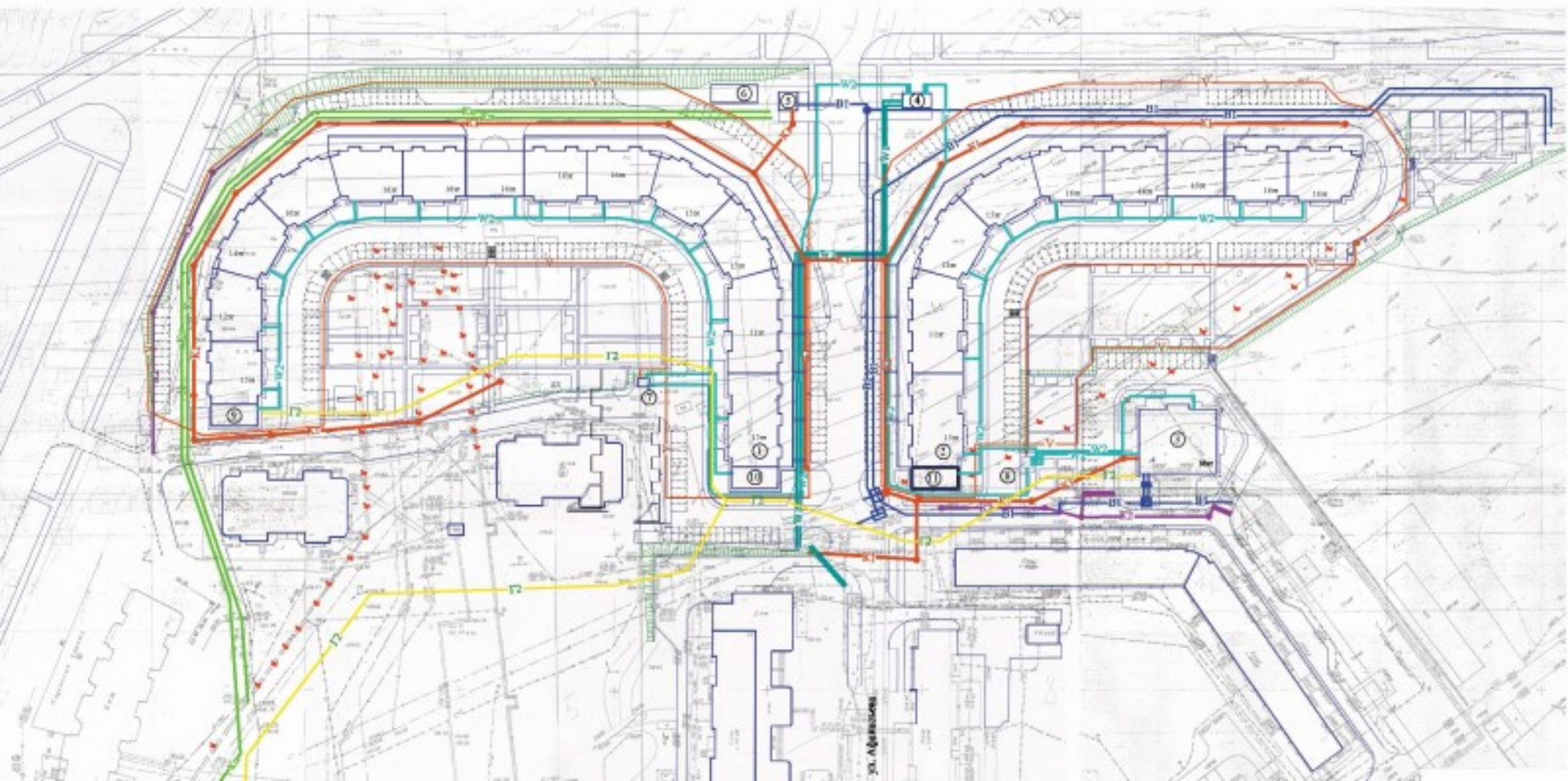


Схема использования территории в период подготовки проекта планировки территории.

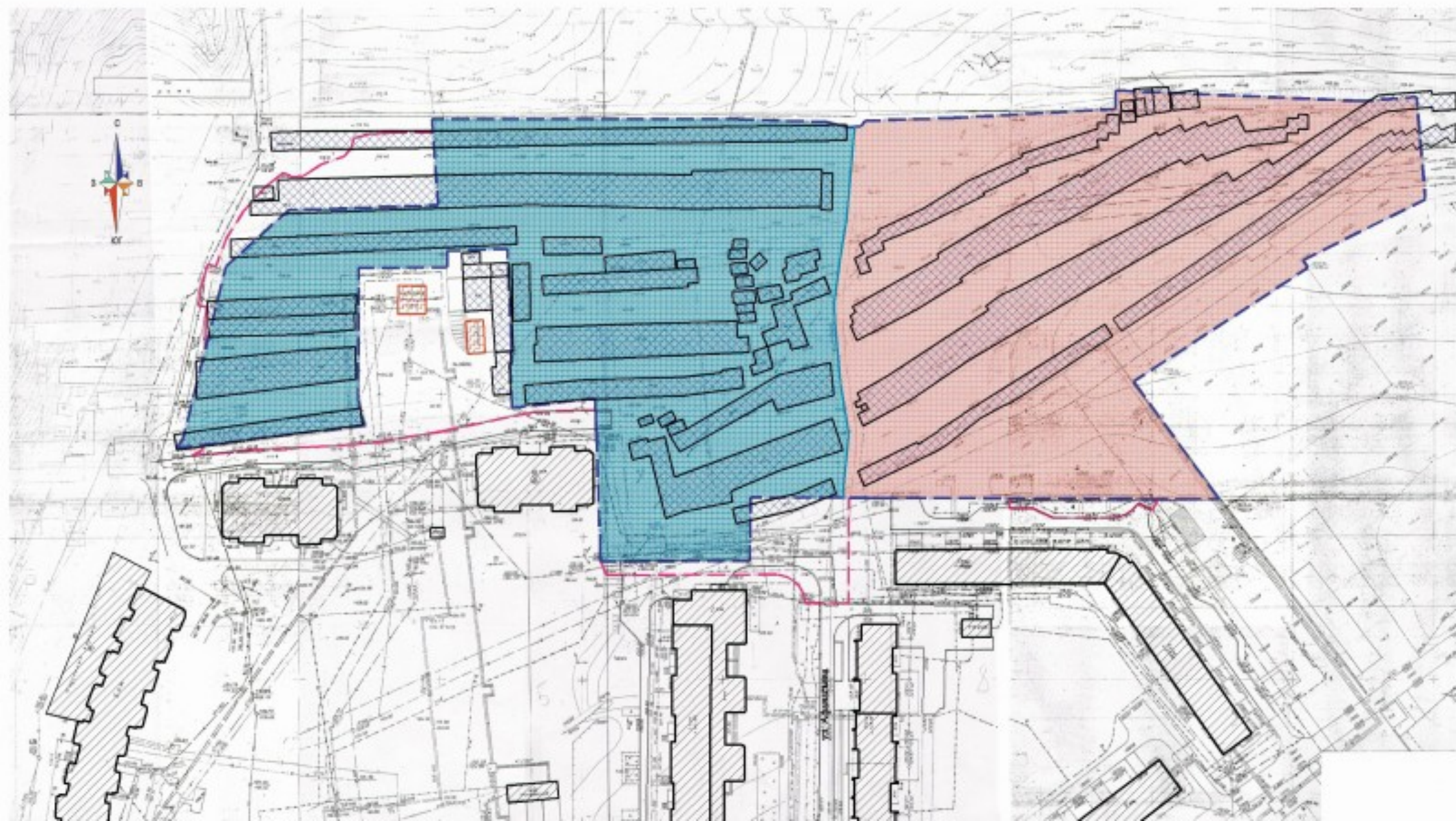


Схема межевания территории

