

**ПРОЕКТ ПЛАНИРОВКИ
ТЕРРИТОРИИ
И
ПРОЕКТ МЕЖЕВАНИЯ
ТЕРРИТОРИИ**

для размещения линейного объекта
"Создание комплекса обеспечивающей
инфраструктуры туристско-рекреационного
кластера "Этническая Чувашия" Чувашской
Республики - водоотведение этнокомплекса
"Амазония" г. Чебоксары"

СВЕДЕНИЯ ОБ ОБЪЕКТЕ И ЕГО КРАТКАЯ ХАРАКТЕРИСТИКА

Проект планировки и проект межевания территории, предназначенный для размещения линейного объекта "Создание комплекса обеспечивающей инфраструктуры туристско-рекреационного кластера "Этническая Чувашия" Чувашской Республики – водоотведение этнокомплекса "Амазония" г. Чебоксары" разработан Обществом с ограниченной ответственностью «ЗЕМЛЯ» в соответствии с постановлением Администрации города Чебоксары от 20.06.2017 №1520.

Наименование проектируемого объекта: Линейный объект – водоотведение этнокомплекса "Амазония".

Проектной документацией предусмотрено:

- ⊙ - строительство напорной канализации диаметром трубопровода 160 мм в две нитки
- ⊙ - строительство канализационного коллектора. Для подачи сточных вод в городской канализационный коллектор проектом предусматривается строительство насосной станции перекачки сточных вод (КНС №1).
- ⊙ - строительство ливневой канализации. Номинальный наружный диаметр трубопроводов от 200 до 400 мм. На сети ливневой канализации устанавливаются колодцы Ду 1500 мм.
- ⊙ - строительство хозяйственно-бытовой канализации. Так же предусматривается строительство насосной станции (КНС №2) производительностью 26,0 м³/ч в непосредственной близости от административно-развлекательного комплекса.

Линейный объект (водоотведение) объектов "Создание комплекса обеспечивающей инфраструктуры туристско-рекреационного кластера "Этническая Чувашия" Чувашской Республики – водоотведение этнокомплекса "Амазония" г. Чебоксары для микрорайона «Южный» расположен в границах

следующих территориальных зон, установленных в правилах землепользования и застройки Чебоксарского городского округа, утвержденных решением Чебоксарского городского Собрания депутатов от 03.03.2016 №187 :

-О-1 (зона делового, общественного и коммерческого назначения)

-Р (зона рекреационного назначения)

На территории строительства проектируемого линейного объекта – водоотведение этнокомплекса «Амазония» г. Чебоксары границы территорий объектов культурного наследия согласно генерального плана Чебоксарского городского округа , утвержденные Решением Чебоксарского городского Собрания депутатов от 23.12.2014г. №1787 не установлены.

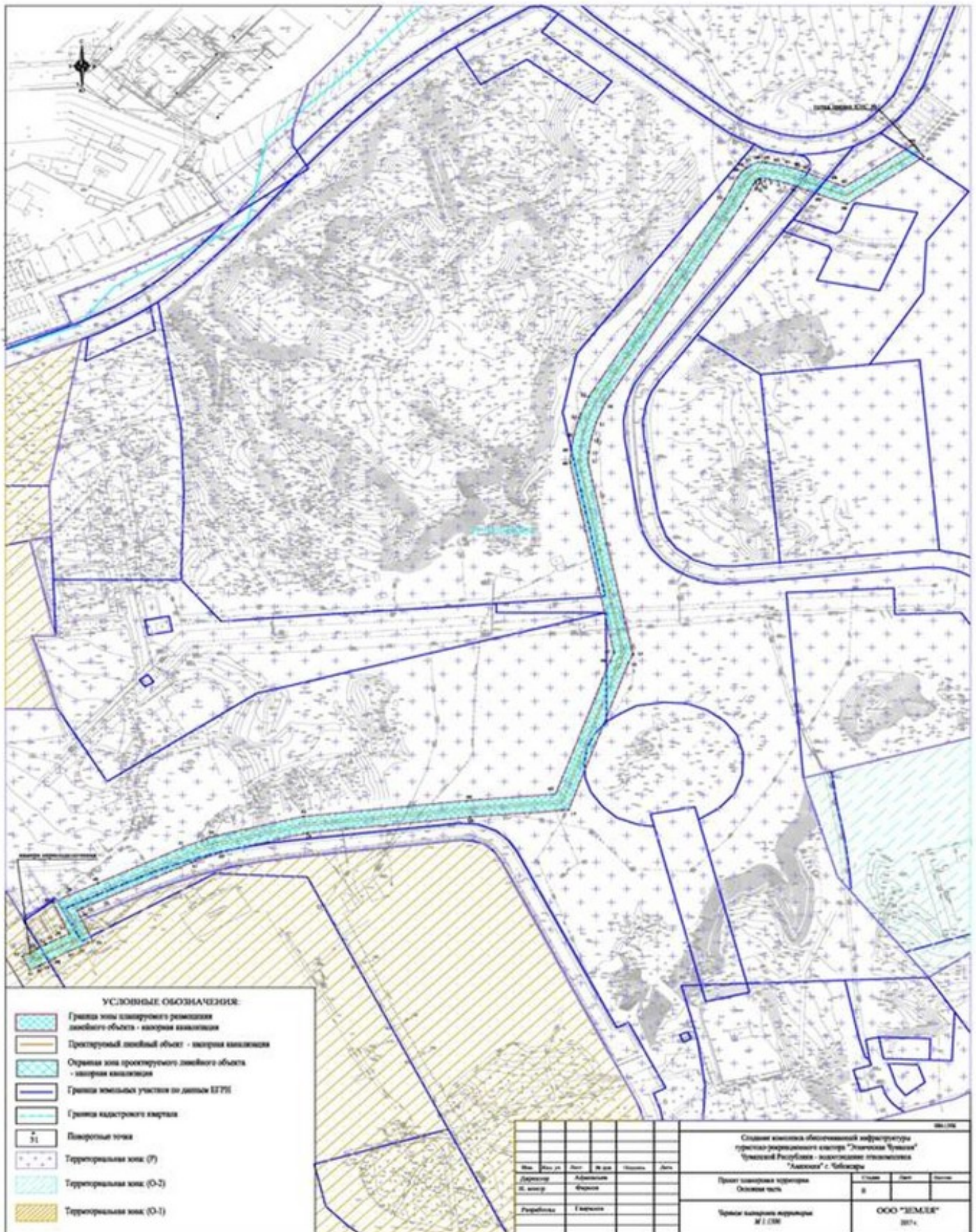
Размеры земельных участков, необходимых для размещения проектируемого объекта определены в соответствии с проектной документацией (проект планировки и проект межевания территории) для размещения линейных объектов «Создание комплекса обеспечивающей инфраструктуры туристско-рекреационного кластера "Этническая Чувашия" Чувашской Республики – водоотведение этнокомплекса "Амазония" г. Чебоксары »

Согласно постановлению Администрации г. Чебоксары от 03.10.2016 №2666 «Об утверждении проекта планировки и проекта межевания территории Парка культуры и отдыха «им. 500-летия города Чебоксары» для создания туристско-рекреационного кластера «Этническая Чувашия» Чувашской Республики. Этнокомплекс «Амазония» г. Чебоксары» утвержденные красные линии, в связи с чем красная линия линейного объекта – водоотведение не устанавливается, так как линейный объект располагается на территории парка и в границах установленных красных линий.

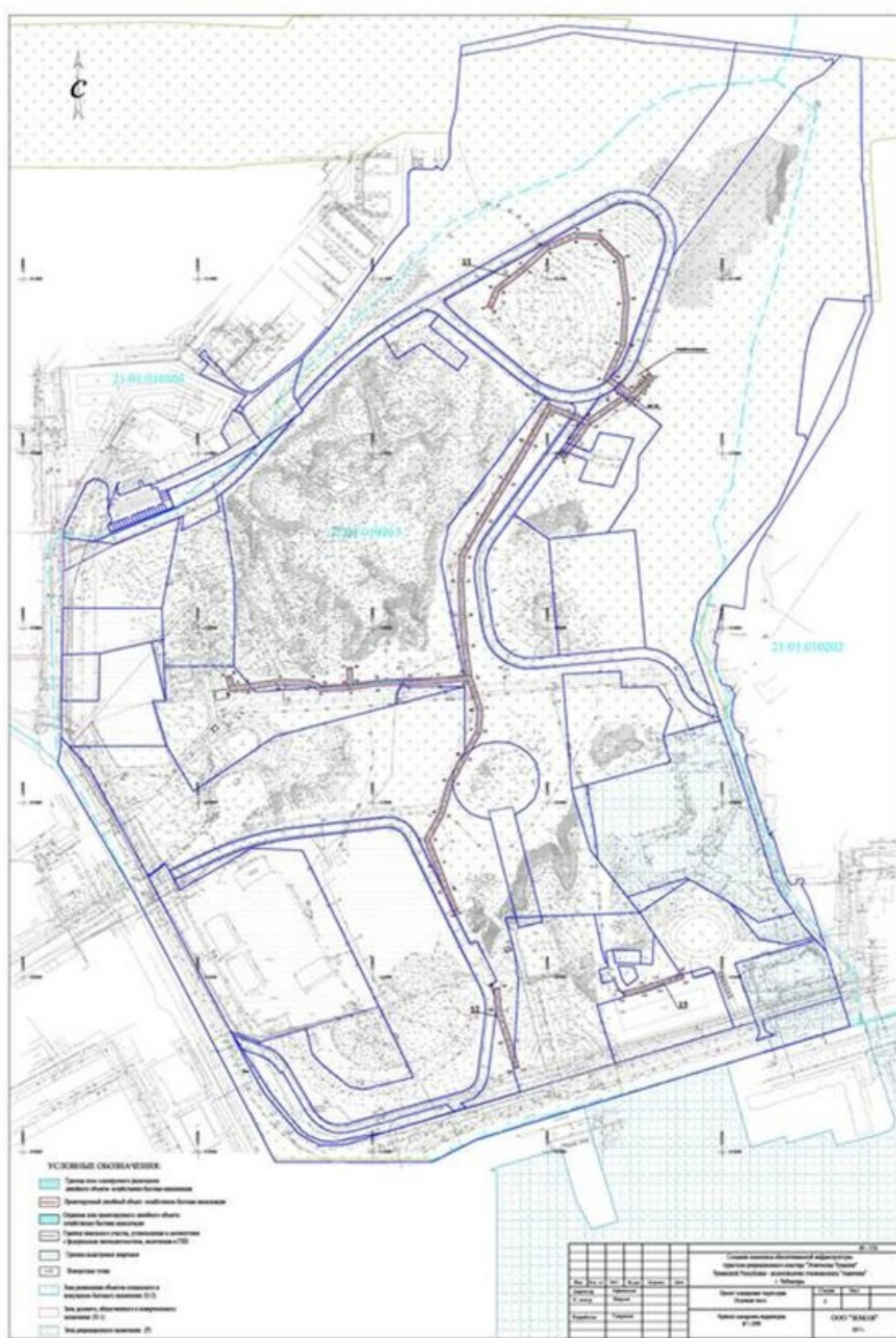
ОСНОВНАЯ ЧАСТЬ
ПРОЕКТА
ПЛАНИРОВКИ
ТЕРРИТОРИИ

ГРАФИЧЕСКАЯ ЧАСТЬ

ЧЕРТЕЖ ПЛАНИРОВКИ ТЕРРИТОРИИ НАПОРНОЙ КАНАЛИЗАЦИИ



ЧЕРТЕЖ ПЛАНИРОВКИ ТЕРРИТОРИИ ХОЗЯЙСТВЕННО-БЫТОВАЯ КАНАЛИЗАЦИЯ



МАТЕРИАЛ ПО ОБОСНОВАНИЮ ПРОЕКТА ПЛАНИРОВКИ ТЕРРИТОРИИ ГРАФИЧЕСКАЯ ЧАСТЬ

СОСТОИТ ИЗ ЧЕРТЕЖЕЙ:

➤ СХЕМА РАСПОЛОЖЕНИЯ ЭЛЕМЕНТОВ
ПЛАНИРОВОЧНОЙ СТРУКТУРЫ

➤ СХЕМА ГРАНИЦ ЗОН С ОСОБЫМИ УСЛОВИЯМИ
ИСПОЛЬЗОВАНИЯ ТЕРРИТОРИЙ В ЗОНЕ
РАЗМЕЩЕНИЯ ОБЪЕКТА

➤ СХЕМА ИСПОЛЬЗОВАНИЯ ТЕРРИТОРИИ В ПЕРИОД
ПОДГОТОВКИ ПРОЕКТА ПЛАНИРОВКИ ТЕРРИТОРИИ

➤ СХЕМА ВЕРТИКАЛЬНОЙ ПЛАНИРОВКИ И
ИНЖЕНЕРНОЙ ПОДГОТОВКИ ТЕРРИТОРИИ

ПРОЕКТ МЕЖЕВАНИЯ ТЕРРИТОРИИ

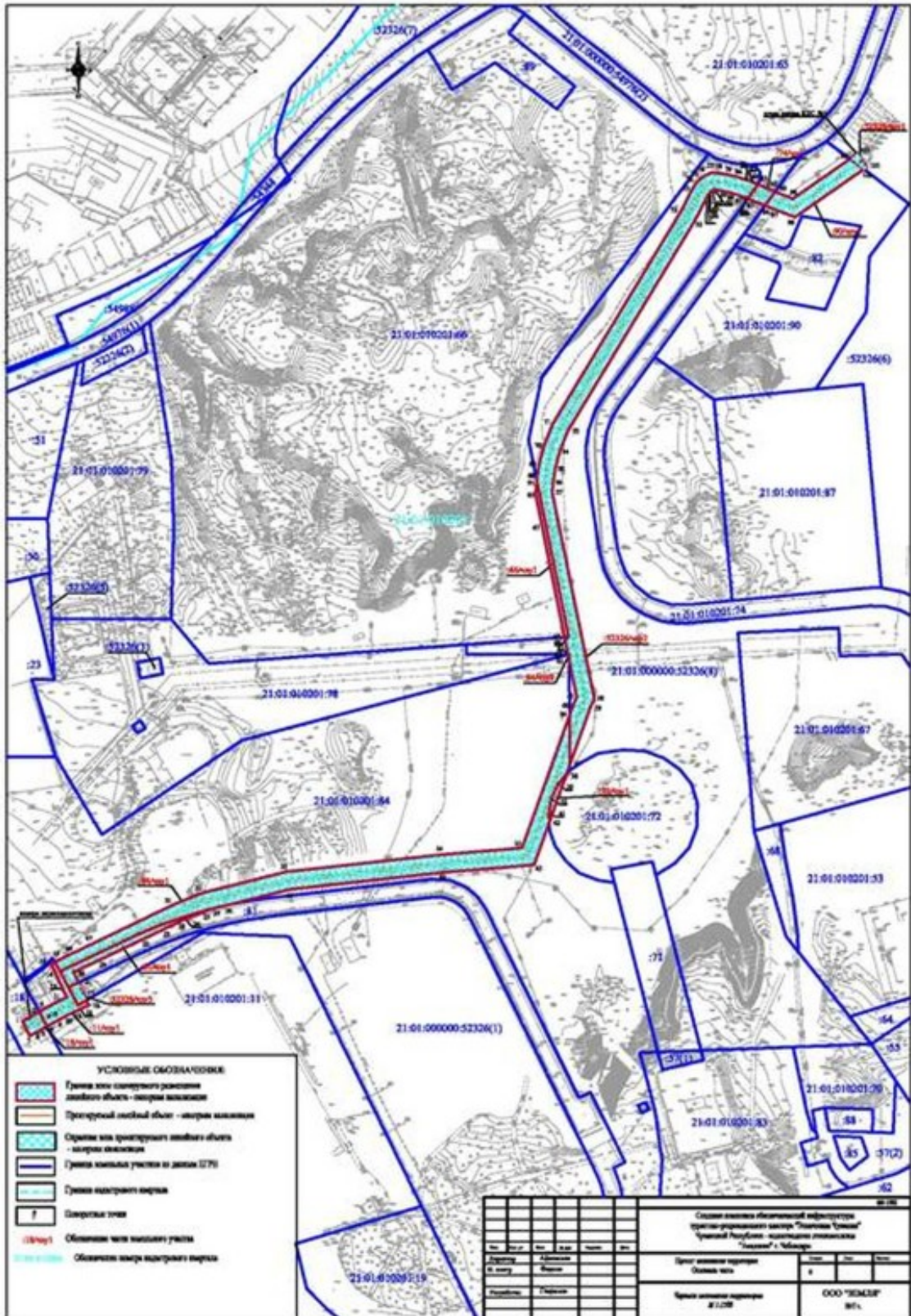
- Проект межевания территории состоит из основной части, которая подлежит утверждению, и материалов по обоснованию этого проекта.
- Проект межевания территории выполняется по результатам анализа ранее созданных и ранее сформированных земельных участков в границах межевания согласно разработанному проекту планировки и проект межевания территории для размещения линейного объекта "Создание комплекса обеспечивающей инфраструктуры туристско-рекреационного кластера "Этническая Чувашия" Чувашской Республики – водоотведение этнокомплекса "Амазония" г. Чебоксары"
- Проектом межевания определены площади и границы земельного участка для размещения линейного объекта "Создание комплекса обеспечивающей инфраструктуры туристско-рекреационного кластера "Этническая Чувашия" Чувашской Республики – водоотведение этнокомплекса "Амазония" г. Чебоксары«
- Объект располагается в границах кадастровых кварталов 21:01:010201, 21:01:010104, 21:01:010202 категория земель: земли населенных пунктов, водных объектов не пересекает.
- Для строительства линейного объекта канализационного коллектора и напорной канализации предусмотрены следующие размеры отвода земель: во временное пользование участок шириной 10 м. Для определения границы охранной зоны канализационного коллектора и напорной канализации принимается участок, представляющий собой территорию, выделенную условными линиями, расположенными на расстоянии 5 м от оси канализации. Отсчет расстояний при определении охранной зоны производится от оси по обе стороны . Общая ширина охранной зоны канализационного коллектора и напорной канализации составляет 10 метров.

Для строительства сооружения ливневой и хозяйственно-бытовой канализации предусмотрены следующие размеры отвода земель: во временное пользование на период строительства шириной 6 м; в постоянное пользование – постоянный отвод для линейной части не требуется. Для определения границы охранной зоны водоотведения принимается участок, представляющий собой территорию, выделенную условными линиями, расположенными на расстоянии 3 м от оси линейного объекта. Отсчет расстояний при определении охранной зоны водоотведения производится от оси канализации по обе стороны. Общая ширина охранной зоны составляет 6 метров.

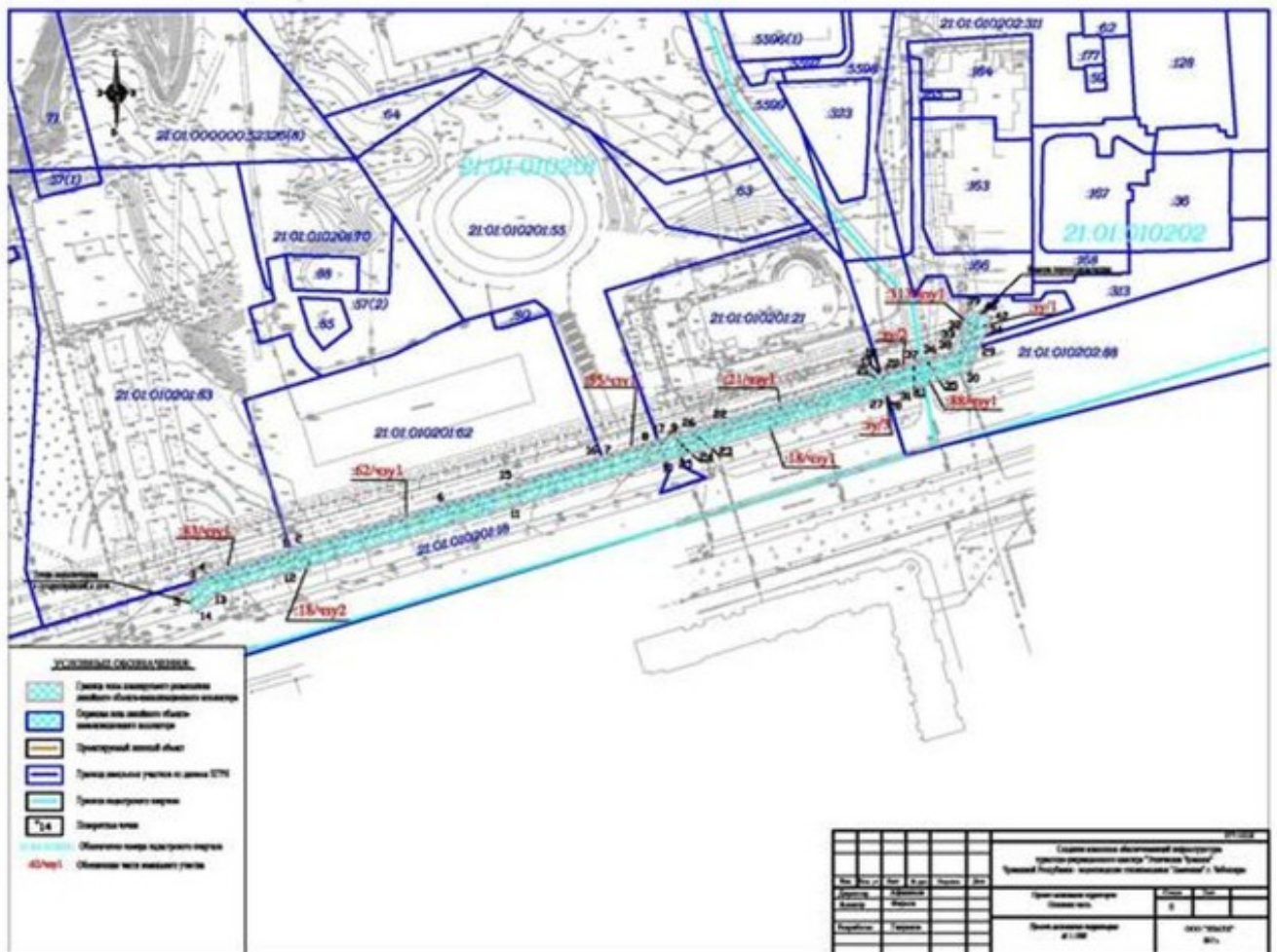
Земельные участки, сформированы во временное пользование, располагаются в границах зоны планируемого размещения проектируемого объекта и определен на основании результатов инженерных изысканий, с учетом того, что вариант размещения данного объекта наиболее приемлем и экономически целесообразен.

Общая площадь зоны планируемого размещения линейного объекта – водоотведение составила 38855 кв.м. Части земельных участков сформированы в целях размещения линейного объекта (водоотведение), три земельных участков сформированы с видом разрешенного использования - коммунальное обслуживание.

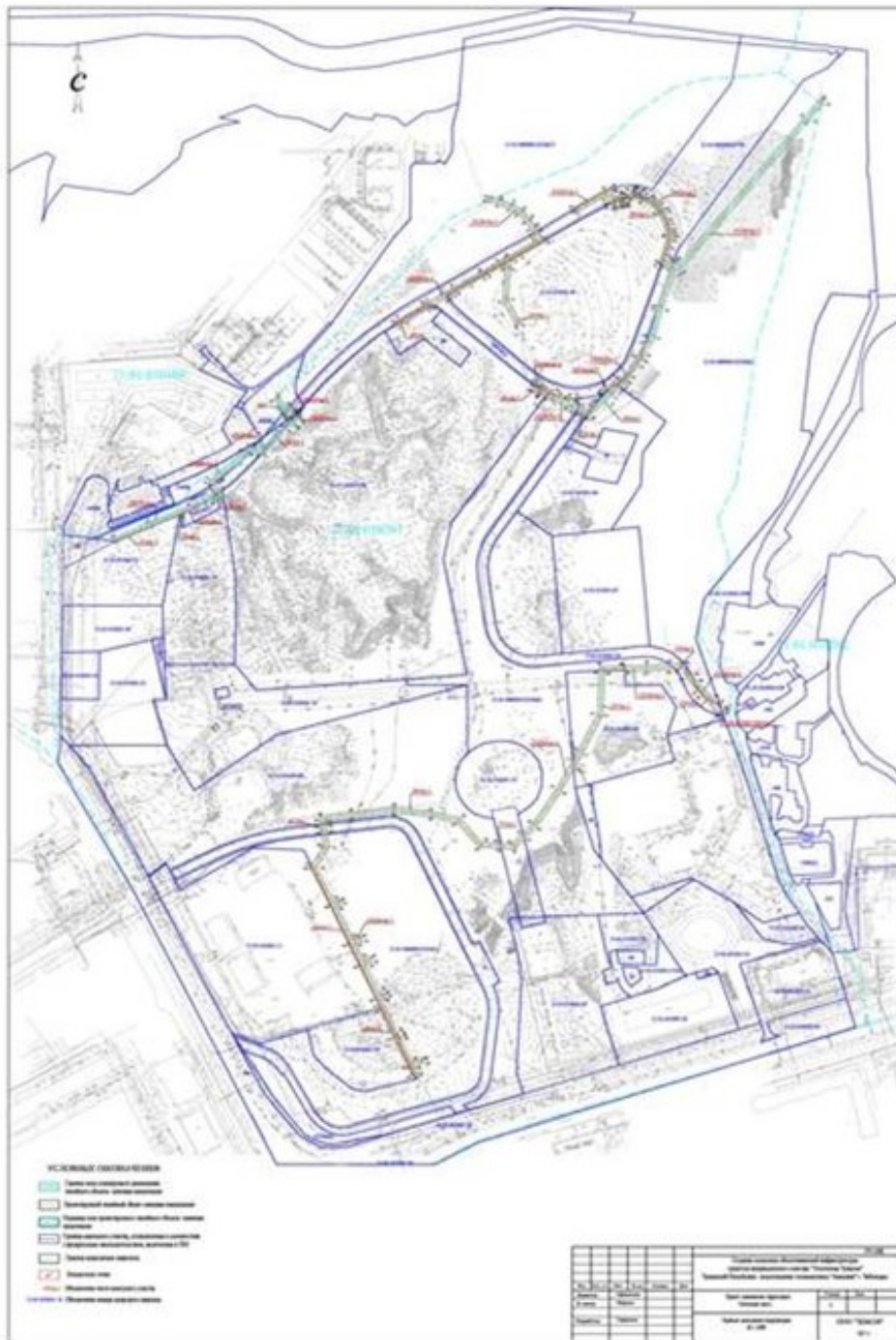
ЧЕРТЕЖ МЕЖЕВАНИЯ ТЕРРИТОРИИ НАПОРНАЯ КАНАЛИЗАЦИЯ



ЧЕРТЕЖ МЕЖЕВАНИЯ ТЕРРИТОРИИ КАНАЛИЗАЦИОННЫЙ КОЛЛЕКТОР



ЧЕРТЕЖ МЕЖЕВАНИЯ ТЕРРИТОРИИ ЛИВНЕВАЯ КАНАЛИЗАЦИЯ



ЧЕРТЕЖ МЕЖЕВАНИЯ ТЕРРИТОРИИ ХОЗЯЙСТВЕННО-БЫТОВАЯ КАНАЛИЗАЦИЯ

