

УТВЕРЖДАЮ:

*Заместитель министра природных ресурсов и
экологии Чувашской Республики*

_____ должность

Е. М. Дымза

_____ фамилия, имя и отчество (при наличии)

_____ дата

Акт

лесопатологического обследования № 64

лесных насаждений _____ *Канашское* (лесничество)
_____ *Чувашская Республика* (субъект Российской Федерации)

Способ лесопатологического обследования: 1. Визуальный
2. Инструментальный

Место проведения:

Участковое лесничество	Урочище (дача)	Квартал	Выдел	Площадь выдела, га	Лесопатологический выдел	Площадь лесопатологического выдела, га
Янтиковское	-	176	1	2,5	-	-

Лесопатологическое обследование проведено на общей площади 2,5 га.

Кадастровый номер участка: _____
(для участков, предоставленных в постоянное (бессрочное) пользование, аренду)

Документ о праве пользования: _____

(тип документа о праве пользования, дата, номер, вид разрешенного использования)

Согласовано:
Лесничий по Канашскому лесничеству
КУ ЧР "Лесная охрана"
Минприроды Чувашии
" 19 " июня 2024 год
Директор БУ "Канашское лесничество"
Минприроды Чувашии
" 19 " июня 2024 год

В.И.Глухов

Д.Р.Юнусов

2. Инструментальное (детальное) обследование лесных насаждений.

2.1 . Лесничество Канаишское
Участковое лесничество Янтиковское
Урочище (дача) - Квартал 176 Выдел 1
Лесопатологический выдел -

Наличие ограничений или особенностей участка, влияющих на назначение СОМ:

в выделе имеется ОЗУ: почвозащитные участки лесов, расположенные вдоль склонов оврагов .

(отметка о наличии ООПТ, ОЗУ, водоохранной зоны, радиоактивного загрязнения лесов, угрозы возникновения очагов вредных организмов или пожарной опасности в лесах)

2.2. Фактическая таксационная характеристика лесного насаждения не соответствует таксационному описанию.

Причины несоответствия:

неравномерный состав и другие характеристики насаждения.

Ведомость лесных участков с выявленными несоответствиями таксационным описаниям приведена в приложении 1 к данному Акту.

2.3. Состояние насаждений:

<i>устойчивое (СКС < 1,50)</i>	<input type="checkbox"/>
<i>с нарушенной устойчивостью (СКС ≥ 1,51 - ≤ 4,50)</i>	<input checked="" type="checkbox"/>
<i>с утраченной устойчивостью (СКС ≥ 4,51)</i>	<input type="checkbox"/>

2.4. Средневзвешенная категория состояния 2,92

Причины ослабления, повреждения насаждения:

повреждение (заселено или отработано) стволовыми вредителями (код 300).

Данные причины определены по следующим признакам: отработано стволовыми вредителями > 1/2 окр. ств. под кроной.

2.5. Выборке подлежит 23,1 % деревьев по запасу, в том числе:

без признаков ослабления 0 %,
ослабленных 0 %,
сильно ослабленных 0 %,
усыхающих 0 %,
свежего сухостоя 6,4 %,
свежего ветровала 0 %,
свежего бурелома 0 %,
старого сухостоя 16,7 %,
старого ветровала 0 %,
старого бурелома 0 %.

Причины назначения: _____
Причины назначения: _____
Причины назначения: _____
Причины назначения: _____

2.6. Полнота лесного насаждения после уборки деревьев, подлежащих рубке, составит: 0,3.

Критическая полнота для данной категории лесных насаждений и преобладающей породы составляет: не лимитируется

ЗАКЛЮЧЕНИЕ к инструментальному обследованию участка.

В обследованном насаждении средневзвешенная категория состояния насаждения составляет 2,92, что характеризует данное насаждение как "сильно ослабленное" насаждение с нарушенной биологической устойчивостью. Доля деревьев с наличием признаков повреждения составляет 23,1%. Лесной участок относится к особо защитным участкам. С целью предотвращения негативных процессов, снижения ущерба от их воздействия назначена выборочная санитарная рубка. Запас вырубаемой древесины составит 81 куб.м.

Участковое лесничество	Урочище (дача)	Квартал	Выдел	Площадь выдела, га	Лесопатологический выдел	Площадь лесопатологического выдела	Вид мероприятия	Площадь мероприятия, га	Породы	Доля выбираемой древесины по запасу, %	Рекомендуемый срок проведения мероприятия
1	2	3	4	5	6	7	8	9	10	11	12
Янтиковское		176	1	2,5	-	-	ВСП	2,5	Д.	23,1	до 2026 года

Ведомость временной пробной площади и абрис участка прилагаются (приложение 2 и 3 к Акту).

РЕКОМЕНДАЦИИ по проведению мероприятий, не относящихся к мероприятиям по предупреждению распространения вредных организмов: _____

Дата проведения ЛПО: 14.06.2024 года.

Дата составления документа: 19.06.2024 года.

Исполнитель работ по проведению лесопатологического обследования

Фамилия, имя и отчество (при наличии) Мерескин И.А.

Организация БУ "Канашское лесничество" Минприроды Чувашии

Должность Заместитель директора

Подпись _____

Телефон 88353320253

Ведомость

лесных участков с выявленными несоответствиями таксационным описаниям

Субъект Российской Федерации: Чувашская Республика Лесничество (лесопарк): Канашское
 Участковое лесничество: Янтиковское Урочище (лесная дача): -

1	2	3	4	5	6	7	8	9	10	Таксационная характеристика									Заложено пробных площадей	
										11	12	13	14	15	16	17	18	19	20	21
2019	176	1	2,5	Защитные	Противозойзные леса	почвозащитные участки лесов, расположенные вдоль склонов оврагов	ТО	-	2,5	10Д	Дуб	80	22	28	ДКЛПС	0,6	2	190		
							Ф	-	2,5	10Д+Лп	Дуб	80	22	28	ДКЛПС	0,4	2	140 (108 сырореаст., 32 погибш.)	0	2,5

Условные обозначения

ТО - таксационные описания

Ф - фактическая характеристика лесного насаждения

Исполнитель работ по проведению лесопатологического обследования:

Фамилия, имя и отчество (при наличии)

Мерескин И.А.

Подпись



Результаты проведения лесопатологического обследования лесных насаждений

за июнь 2024 г.

Субъект Российской Федерации:

Чувашская Республика

Лесничество (лесопарк):

Канашское

Участковое лесничество:

Янтиковское

Урочище (лесная дача):

-

1	2	3	4	5	6	7	8	Таксационная характеристика лесного насаждения									18	Распределение деревьев по категориям состояния, % от запаса												33	34	Назначенные мероприятия					
								9	10	11	12	13	14	15	16	17		без признаков ослабления		ослабленные		сильно ослабленные		усыхающие		27	28	29	30			31	32	Причина ослабления, повреждения	Подлежит рубке, % от запаса	вид	площадь, га
																		Н	Р	Н	Р	Н	Р	Н	Р												
176	1	2,5	Защитные	Противоэрозийные леса	почвозащитные участки лесов, расположенные вдоль склонов оврагов	-	-	10Д+Лп	Всего	80	22	28	ДКЛП С	0,4*	2	140 (108 сырораст., 32 погибш.)	497	Н	Р	Н	Р	Н	Р	Н	Р	Н	Р	6,4	6,5	16,7	300.	23,1	23,3	ВСР	2,5		
									Д	-	-	-	-	-	-	-		16,3		36,1		8,8		15,5													
									Лп	-	-	-	-	-	-	-		100,0																			

Условные обозначения: Н - деревья не подлежат рубке; Р - деревья подлежат рубке.

Исполнитель работ по проведению лесопатологического обследования:

Фамилия, имя и отчество (при наличии)

Мерескин И.А.

Подпись



Дата составления документа

19.06.2024

ВРЕМЕННАЯ ПРОБНАЯ ПЛОЩАДЬ

1.1 Субъект Российской Федерации: Чувашская Республика
Лесничество Канашское
Участковое лесничество: Янтиковское
Урочище (дача): -
Квартал 176 Выдел 1 Площадь выдела 2,5 га.
Лесопатологический выдел: - Площадь лесопатологического выдела 2,5 га.

1.2 Метод перечета: сплошной перечет.

Количество лент / площадок: ---
Размеры площадок (длина x ширина/радиус): ---
Размер временной пробной площади: Размер временной пробной площади: 2,5 га

1.3 Фактическая таксационная характеристика насаждения:

Состав: 10Д+Лп возраст 80 лет тип леса ЦКЛПС
полнота 0,4; бонитет 2; запас на га 108 (140) кбм.
возобновление отсутствует.

1.4 Номер очага вредных организмов: б/н.

Тип очага вредных организмов: -

Фаза развития очага вредных организмов: -

1.5 Причина ослабления, повреждения насаждения и время:

повреждение (заселено или отработано) стволовыми вредителями (код 300).


Время повреждения: 2020-2024 гг. Состояние насаждения: сильно ослабленное,

Средневзвешенная категория состояния насаждения: 2,92.

1.6 Назначенные мероприятия: ВСП.

Исполнитель работ по проведению лесопатологического обследования:

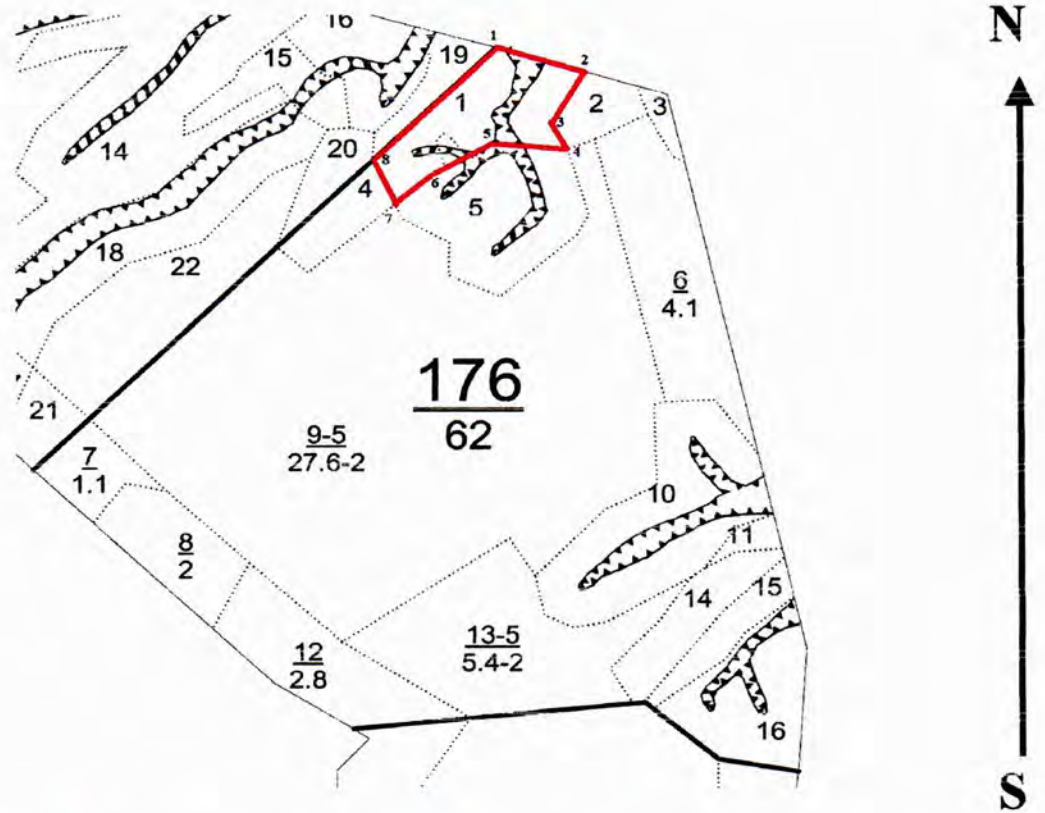
Фамилия, имя

и отчество (при наличии) Мерескин И.А. Подпись 

Дата составления документа: 19.06.2024 года.

Абрис участка

Масштаб 1:10000



Условные обозначения:		граница мероприятия		ленты перечета		неэксплуатационная площадь
-----------------------	--	---------------------	--	----------------	--	----------------------------

№ квартала	№ выдела	№ ЛП выдела	Размеры ленты (круговой площадки) перечета					Координаты ПП	
			Сплошной перечет	Длина, м	Ширина, м	Радиус, м	Площадь, га		
176	1	-	перечет	-	-	-	2,50		

Номера точек	Координаты		Длина, м
1	55,559	47,85746	110
2	55,55771	47,85876	91,7
3	55,55676	47,85905	40
4	55,55768	47,85793	57
5	55,55704	47,85723	87
6	55,55688	47,8555	96
7	55,5575	47,85476	60
8	55,5575	47,85476	220

Исполнитель работ по проведению лесопатологического обследования:

Фамилия, имя
и отчество (при наличии)

Мерескин И.А.

Подпись

Дата составления документа:

19.06.2024 года.

N	Пло- вы- щадь,	Состав. Подрост, по Я длесок покров, поч	Вы- со- мент	Эле- мент	Воз 	Вы- ас	Ди уп	Кл 	Гр 	Во 	Тип	Полн ота	Запас сырораст. леса, дес. М3	Кл ас	Запас на выделе, дес.М3 								
1	2	3	4	5	6	7	8	9	10	11	12	13	14	15	16	17	18	19	20	21	22	23	24

- 1 2,5 лесные культуры
 10Д 1 22 Д 80 22 28 4 2 2 ДКЛПС 0,6 19 48 48 2 5
 Д2
 подлесок: ЛЩ густой
 культуры-40 г., состояние удовлетворительные
 озу: почвозащитным уч-ки лесов, распол. вдоль скл. оврагов

- 2 ,8 лесные культуры
 10Д 1 22 Д 80 22 28 4 2 2 ДКЛПС 0,6 19 15 15 2
 Д2
 подлесок: ЛЩ густой
 культуры-40 г., состояние удовлетворительные
 озу: опушки лесов, граничащ. с безлесн. пространствами.

- 3 ,3 лесные культуры
 10Л+Д 1 22 Л 55 22 28 3 2 1 ДКЛПС 0,6 23 7 7 2
 Д2
 подлесок: ЛЩ густой
 культуры-65 г., состояние удовлетворительные
 озу: опушки лесов, граничащ. с безлесн. пространствами.

- 4 1,0 лесные культуры
 10Д 1 22 Д 80 22 28 4 2 2 ДКЛПС 0,6 19 19 19 2 1
 Д2
 подлесок: ЛЩ густой
 культуры-80 г., состояние удовлетворительные

- 5 3,4 9Д1ЛП+КЛ+ИЛ 1 23 Д 90 23 36 5 2 2 ДКЛПС 0,5 17 58 52 2 3
 ЛП 60 22 24 Д2 6 2
 подлесок: ЛЩ Р густой
 озу: почвозащитные уч-ки лесов, распол. вдоль скл. оврагов

- 6 4,1 10Д+КЛ 1 23 Д 90 23 36 5 2 2 ДКЛПС 0,5 17 70 70 2 4
 Д2
 подлесок: ЛЩ Р густой
 озу: опушки лесов, граничащ. с безлесн. пространствами.

- 7 1,1 6ДЗКЛ1ИЛ+Д 1 22 Д 90 23 36 5 2 2 ДКЛПС 0,6 19 21 13 2
 КЛ 65 20 24 Д2 6 3
 ИЛ 21 28 2 3



дата 14.06.2024
время 10-31
координаты 55,558
47,8571



дата 14.06.2024
время 11-20
координаты 55,5586
47,8564



дата	14.06.2024
время	12-30
координаты	55,5584
	47,856