

УТВЕРЖДАЮ:

Заместитель министра природных  
ресурсов и экологии Чувашской Республики

\_\_\_\_\_

должность

\_\_\_\_\_

Е.М. Дымза

\_\_\_\_\_

фамилия, имя и отчество (при наличии)

\_\_\_\_\_

дата

Акт

лесопатологического обследования № 23

лесных насаждений Кирское (лесничество)  
Чувашская Республика (субъект Российской Федерации)

Способ лесопатологического обследования: 1. Визуальный   
2. Инструментальный

Место проведения:

Участковое лесничество	Урочище (дача)	Квартал	Выдел	Площадь выдела, га	Лесопатологический выдел	Площадь лесопатологического выдела, га
Кирское	-	155	18	14	1	8

Лесопатологическое обследование проведено на общей площади 8 га.

Кадастровый номер участка: \_\_\_\_\_  
(для участков, предоставленных в постоянное (бессрочное) пользование, аренду)

Документ о праве пользования: \_\_\_\_\_

(тип документа о праве пользования, дата, номер, вид разрешенного использования)

Согласовано:

Лесничий по Кирскому лесничеству КУ ЧР "Лесная охрана"  
Минприроды Чувашии  
"30" 05 2024 год

А.А. Степанов

Директор БУ "Кирское лесничество"  
Минприроды Чувашии  
"30" 05 2024 год

А.И. Мартынов

## 2. Инструментальное (детальное) обследование лесных насаждений.

2.1. Лесничество Кирское  
Участковое лесничество Кирское  
Урочище (дача) - Квартал 155 Выдел 18  
Лесопатологический выдел 1

Наличие ограничений или особенностей участка, влияющих на назначение СОМ:

имеется угроза увеличения пожарной опасности в лесах;

имеется угроза возникновения очагов вредных организмов;

(отметка о наличии ООПТ, ОЗУ, водоохранной зоны, радиоактивного загрязнения лесов, угрозы возникновения очагов вредных организмов или пожарной опасности в лесах)

2.2. Фактическая таксационная характеристика лесного насаждения **не соответствует** таксационному описанию.

*Причины несоответствия:*

*Существенные изменение таксационных характеристик насаждения в результате ожеледи и повреждения ветрами.*

*Ведомость лесных участков с выявленными несоответствиями таксационным описаниям приведена в приложении 1 к данному Акту.*

2.3. Состояние насаждений:

устойчивое ( $СКС < 1,50$ )   
с нарушенной устойчивостью ( $СКС \geq 1,51 - \leq 4,50$ )   
с утраченной устойчивостью ( $СКС \geq 4,51$ )

2.4. Средневзвешенная категория состояния 2,53

Причины ослабления, повреждения насаждения:

*ожеледь (код 828); межвидовая конкуренция (код 610); воздействия тяжести снега, повлекшие сильный изгиб или слом стволов деревьев в прошлые годы (код 823); воздействия сильных ветров прошлых лет, повлекшие наклон более  $10^\circ$ , изгиб или вывал деревьев (код 821). Данные причины определены по следующим признакам: ажурность кроны; слом ствола под кроной прошлых лет; обрыв корней (вывал) прошлых лет; дугообразный изгиб ствола в результате действия ветра или снега.*



2.5. Выборке подлежит 27,8 % деревьев по запасу, в том числе:

без признаков ослабления 0 %,  
ослабленных 0 %,  
сильно ослабленных 0 %,  
усыхающих 0 %,  
свежего сухостоя 0 %,  
свежего ветровала 0 %,  
свежего бурелома 0 %,  
старого сухостоя 0 %,  
старого ветровала 10,9 %,  
старого бурелома 16,9 %.

Причины назначения: \_\_\_\_\_  
Причины назначения: \_\_\_\_\_  
Причины назначения: \_\_\_\_\_  
Причины назначения: \_\_\_\_\_

2.6. Полнота лесного насаждения после уборки деревьев, подлежащих рубке, составит: 0,65.  
Критическая полнота для данной категории лесных насаждений и преобладающей породы составляет: 0,3

### ЗАКЛЮЧЕНИЕ к инструментальному обследованию участка.

В обследованном насаждении в кв. 155 выд. 18 средневзвешенная категория состояния насаждения составляет 2,53, что характеризует данное насаждение как "сильно ослабленное". С целью предотвращения негативных процессов, снижения ущерба от их воздействия назначено: проведение ВСП на площади 8,0 га. Запас вырубаемой древесины в выделе составит 637 куб.м.

Участковое лесничество	Урочище (дача)	Квартал	Выдел	Площадь выдела, га	Лесопатологический выдел	Площадь лесопатологического выдела	Вид мероприятия	Площадь мероприятия, га	Породы	Доля вырубимой древесины по запасу, %	Рекомендуемый срок проведения мероприятия
1	2	3	4	5	6	7	8	9	10	11	12
Кирское	.	155	18	14	1	8	ВСП	8	С, Б.	27,8	2024-2025 г.г.

Ведомость временной пробной площади и абрис участка прилагаются (приложение 2 и 3 к Акту).

РЕКОМЕНДАЦИИ по проведению мероприятий, не относящихся к мероприятиям по предупреждению распространения вредных организмов нет.

Дата проведения ЛПО: 28.05.2024 года.

Дата составления документа: 30.05.2024 года.

Исполнитель работ по проведению лесопатологического обследования

Фамилия, имя и отчество (при наличии) Тригворнова Л.И.

Организация БУ «Кирское лесничество» Минприроды Чувашии

Должность Начальник участка

Подпись \_\_\_\_\_

Телефон 89026657640

**Результаты проведения лесопатологического обследования лесных насаждений**

за май 2024 г.

Субъект Российской Федерации: \_\_\_\_\_

Чувашская Республика

Лесничество (лесопарк): \_\_\_\_\_

Кирское

Участковое лесничество: \_\_\_\_\_

Кирское

Урочище (лесная дача): \_\_\_\_\_

1	2	3	4	5	6	7	8	Таксационная характеристика лесного насаждения									18	Распределение деревьев по категориям состояния, % от запаса												33	34	Назначенные мероприятия					
								9	10	11	12	13	14	15	16	17		без признаков ослабления		ослабленные		сильно ослабленные		усыхающие		27	28	29	30			31	32	Причина ослабления, повреждения	Подлежит рубке, % от запаса	35	36
																		Н	Р	Н	Р	Н	Р	Н	Р												
155	18	14,0	Эксплуатационные	-	лет	1	8	8С2Б	Всего	75	21	26	СБР	0,65	2	216 (295)	309	19	20	21	22	23	24	25	26	27	28	29	30	31	32	828; 610; 823; 821.	27,8	ВСП	8,0		
									С	-	-	-	-	-	-	-	30,4			41,3													823; 821.			28,3	
									Б	-	-	-	-	-	-	-	33,1			41,3																25,6	
										-	-	-	-	-	-	-																					
										-	-	-	-	-	-	-																					
										-	-	-	-	-	-	-																					
										-	-	-	-	-	-	-																					
										-	-	-	-	-	-	-																					
										-	-	-	-	-	-	-																					

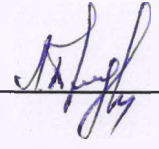
Условные обозначения: Н - деревья не подлежат рубке; Р - деревья подлежат рубке.

Исполнитель работ по проведению лесопатологического обследования:

Фамилия, имя и отчество (при наличии) \_\_\_\_\_

Тригворнова Л.И.

Подпись \_\_\_\_\_



Дата составления документа \_\_\_\_\_

30.05.2024

**Ведомость  
лесных участков с выявленными несоответствиями таксационным описаниям**

Субъект Российской Федерации: Чувашская Республика Лесничество (лесопарк): Кирское  
 Участковое лесничество: Кирское Урочище (лесная дача): -

Год проведения лесосоустройства	Номер квартала	Номер выдела	Площадь выдела, га	Целевое назначение лесов	Категория защитных лесов	ОЗУ	Источник данных	Номер лесопатологического выдела	Площадь лесопатологического выдела, га	Таксационная характеристика										Заложено пробных площадей	
										состав	порода	возраст, лет	средняя высота, м	средний диаметр, см	тип леса	полнота	бонитет	запас, куб. м/га	количество, шт.	общая площадь, га	
1	2	3	4	5	6	7	8	9	10	11	12	13	14	15	16	17	18	19	20	21	
2014	155	18	14	Эксплуатационные		нет	ТО			8С2Б	Сосна	75	21	26	СБР	0,8	2	295			
							Ф	1	8	8С2Б	Сосна	75	21	26	СБР	0,65	2	216 (295)	2	0,64	

Условные обозначения

ТО - таксационные описания

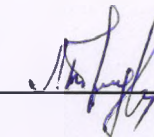
Ф - фактическая характеристика лесного насаждения

Исполнитель работ по проведению лесопатологического обследования:

Фамилия, имя и отчество (при наличии)

Тридворнова Л.И.

Подпись



**ВРЕМЕННАЯ ПРОБНАЯ ПЛОЩАДЬ № 1**

1.1 Субъект Российской Федерации: Чувашская Республика  
Лесничество Кирское  
Участковое лесничество: Кирское  
Урочище (дача): -  
Квартал 155 Выдел 18 Площадь выдела 14,0 га.  
Лесопатологический выдел: 1 Площадь лесопатологического выдела 8 га.

1.2 Метод перече́та: ленточная пробная площадь.

Количество лент / площадок: 2  
Размеры площадок (длина x ширина/радиус): 640x10 м.  
Размер временной пробной площади: Размер временной пробной площади: 0,64 га

1.3 Фактичекая таксационная характеристика насаждения:

Состав: 8С2Б возраст 75 лет тип леса СБР  
полнота 0,65 ; бонитет 2 ; запас на га 216 (295) кбм.  
возобновление отсутствует.

1.4 Номер очага вредных организмов: б/н.

Тип очага вредных организмов: -

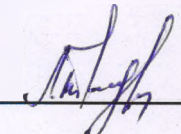
Фаза развития очага вредных организмов: -

1.5 Причина ослабления, повреждения насаждения и время:

*ожеледь (код 828); межвидовая конкуренция (код 610); воздействия тяжести снега, повлекшие сильный изгиб или слом стволов деревьев в прошлые годы (код 823); воздействия сильных ветров прошлых лет, повлекшие наклон более 10°, изгиб или вывал деревьев (код 821). Время повреждения: 2023 гг. Состояние насаждения: сильно ослабленное, Средневзвешенная категория состояния насаждения: 2,53.*

1.6 Назначенные мероприятия: ВСП.

Исполнитель работ по проведению лесопатологического обследования:

Фамилия, имя  
и отчество (при наличии) Тридворнова Л.И. Подпись   
Дата составления документа: 30.05.2024 года.

**ВЕДОМОСТЬ ПЕРЕЧЕТА ДЕРЕВЬЕВ**

Итоговая ведомость по насаждению. СКС насаждения: 2,53.

Ступени толщины см	Количество деревьев по категориям состояния, шт.																Всего	
	1		2		3		4		5		5 (а,б,в)			5 (г,д,е)			шт./ куб.м.	в т.ч. подлежит рубке, %
	Н	З	Н	З	Н	З	Н	З	Н	З	Н	З	О	Н	З	О		
1	2	3	4	5	6	7	8	9	10	11	12	13	14	15	16	17	18	19
12	1		2											1			4/ 0,32	0,3
16	4		6											5			15/ 2,55	1,6
20	15		18											10			43/ 12,84	3,2
24	30		32											26			88/ 40,64	8,6
28	26		33											26			85/ 55,9	8,4
32	12		22											13			47/ 42,07	4,2
36	7		10											5			22/ 25,8	1,6
40	2		2											1			5/ 7,4	0,3
-																	0/ 0	
-																	0/ 0	
итого, шт	97		125											87			309	28,2
итого, куб.м	58,0		77,4											52,2			187,6	27,8
итого, куб.%	30,9		41,3											27,8			100	27,8

Порода1: С. СКС породы: 2,55

Ступени толщины см	Количество деревьев по категориям состояния, шт.																Всего	
	1		2		3		4		5		5 (а,б,в)			5 (г,д,е)			шт./ куб.м.	в т.ч. подлежит рубке, %
	Н	З	Н	З	Н	З	Н	З	Н	З	Н	З	О	Н	З	О		
1	2	3	4	5	6	7	8	9	10	11	12	13	14	15	16	17	18	19
12	1		2											1			4/ 0,32	0,4
16	3		5											5			13/ 2,21	2
20	13		16											8			37/ 11,1	3,2
24	23		25											22			70/ 32,9	8,8
28	20		24											20			64/ 42,88	8
32	9		18											10			37/ 33,67	4
36	6		9											5			20/ 23,6	2
40	2		2											1			5/ 7,4	0,4
-																	0/ 0	
-																	0/ 0	
итого, шт	77		101											72			250	28,8
итого, куб.м	46,9		63,6											43,6			154,1	28,3
итого, куб.%	30,4		41,3											28,3			100	28,3

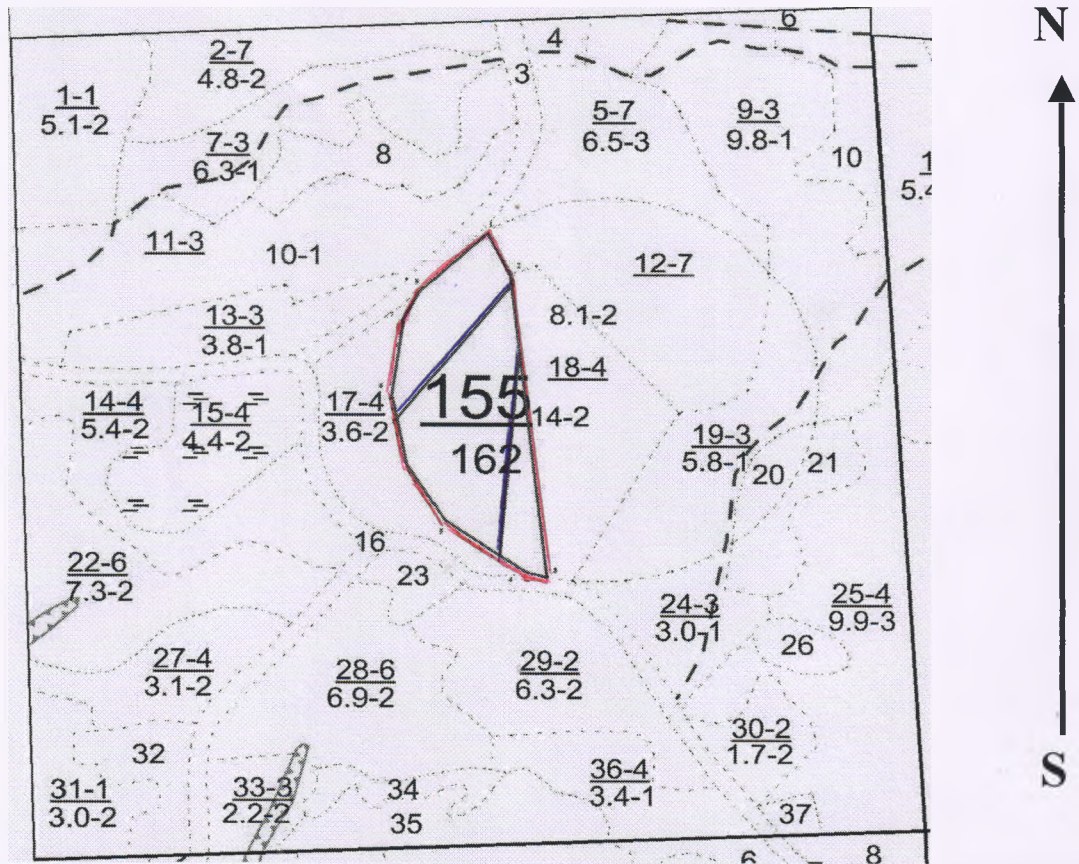
Порода2: Б. СКС породы: 2,44

Ступени толщины см	Количество деревьев по категориям состояния, шт.																Всего	
	1		2		3		4		5		5 (а,б,в)			5 (г,д,е)			шт./ куб.м.	в т.ч. подлежит рубке, %
	Н	З	Н	З	Н	З	Н	З	Н	З	Н	З	О	Н	З	О		
1	2	3	4	5	6	7	8	9	10	11	12	13	14	15	16	17	18	19
16	1		1														2/ 0,34	
20	2		2											2			6/ 1,74	3,4
24	7		7											4			18/ 7,74	6,8
28	6		9											6			21/ 13,02	10,2
32	3		4											3			10/ 8,4	5,1
36	1		1														2/ 2,2	
-																	0/ 0	
-																	0/ 0	
-																	0/ 0	
итого, шт	20		24											15			59	25,4
итого, куб.м	11,1		13,8											8,6			33,5	25,6
итого, куб.%	33,1		41,3											25,6			100	25,6



### Абрис участка

Масштаб 1:10000



Условные обозначения:		граница мероприятия		ленты перече́та		неэксплуатационная площадь
-----------------------	--	---------------------	--	-----------------	--	----------------------------

№ квартала	№ выдела	№ ЛП выдела	Размеры ленты (круговой площадки) перече́та					Координаты ПП	
			№ ленты	Длина, м	Ширина, м	Радиус, м	Площадь, га		
155	18	1	1	300	10	-	0,30	55,070842	46,904269
			2	340	10		0,34	55,069661	46,905534

Номера точек	Координаты		Длина, м
1->2	55,07277°	46,90487°	70,3
2->3	55,0722°	46,90534°	486,6
3->4	55,06786°	46,90635°	34,5
4->5	55,06792°	46,90582°	151
5->6	55,06871°	46,90389°	169,2
6->7	55,0701°	46,90279°	150,9
7->8	55,07145°	46,90298°	67,2
8->1	55,07201°	46,90339°	126,9

Исполнитель работ по проведению лесопатологического обследования:

Фамилия, имя

и отчество (при наличии)

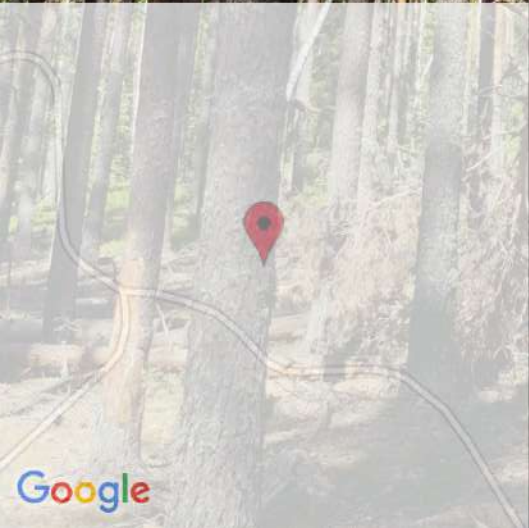
Тригворнова Л.И.

Подпись

Дата составления документа:

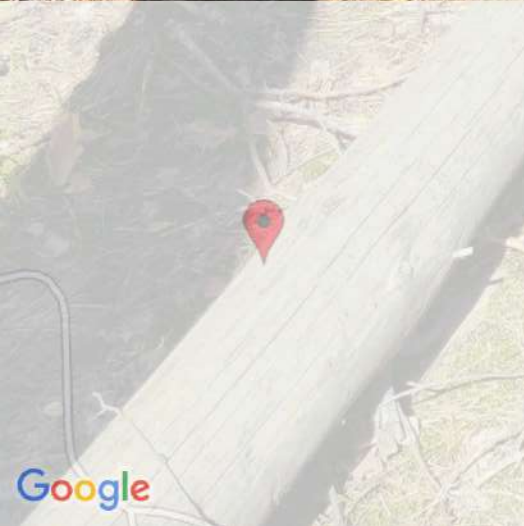
30.05.2024 года.

№ п/п	Классификация участка	Целевое назначение	Целевое назначение эксплуатационные леса										Класс товарности	Запас на выделе, м³				Хозяйственные мероприятия						
			Высота	Диаметр	Класс	Группа	Вид	Тип	Полно	Запас	сформировавшегося	леса		в т.ч. по составу	на выдел	в т.ч. по составу	на выдел		в т.ч. по составу	на выдел	в т.ч. по составу			
9	9.8 лесные культуры 8С2Б	Лесное хозяйство	1	20	С	60	20	24	3	2	1	СОР	0,8	270	2646	2117	1	18	19	20	21	22	23	24
		Особенности выдела: Особенности выдела - полнота неравномерная. Лесные культуры. Оценка состояния лесных культур - хорошие.				Б	60	18	20			В2	27,6											
10	2.4 8Б2С+Е	Лесное хозяйство	1	18	Б	60	18	20	6	3	2	СОР	0,8	160	384	307	2	36						
						С	60	20	24			В2	19,5											
11	10 лесные культуры 6С4Б+Е	Лесное хозяйство	1	19	С	60	20	26	3	2	1	СОР	0,8	255	2550	1530	1	150						
						Б	60	18	22			В2	27,5											
12	8.1 8Б2СДч	Лесное хозяйство	1	21	Б	65	21	20	7	4	2	СМ	0,8	200	1620	1296	2	122						
						ОЗН	65	20	18			В3	21,2											
13	3.8 лесные культуры 9С1Б	Лесное хозяйство	1	21	С	60	21	24	3	2	1	СОР	0,8	295	1121	1009	1	57						
						Б	60	20	20			В2	28,1											
14	5.4 9С1Б	Лесное хозяйство	1	20	С	70	20	26	4	3	2	СБР	0,8	270	1458	1312	1	81						
						Б	70	19	20			А2	27,8											
15	4.4 8С2Б	Лесное хозяйство	1	18	С	70	18	24	4	3	2	СД	0,8	240	1056	845	2							
						Б	70	16	16			А4	26,7											
16	5	Лесное хозяйство																						
		Особенности выдела: Особенности выдела - полнота неравномерная. Лесные культуры. Оценка состояния лесных культур - удовлетворительные.																						
17	3.6 8С2Б	Лесное хозяйство	1	21	С	75	21	26	4	3	2	СБР	0,8	295	1062	850	1							
						Б	75	20	22			А2	28,1											
18	14 8С2Б	Лесное хозяйство	1	21	С	75	21	26	4	3	2	СБР	0,8	295	4130	3304	1	210						
						Б	75	20	22			А2	28,1											

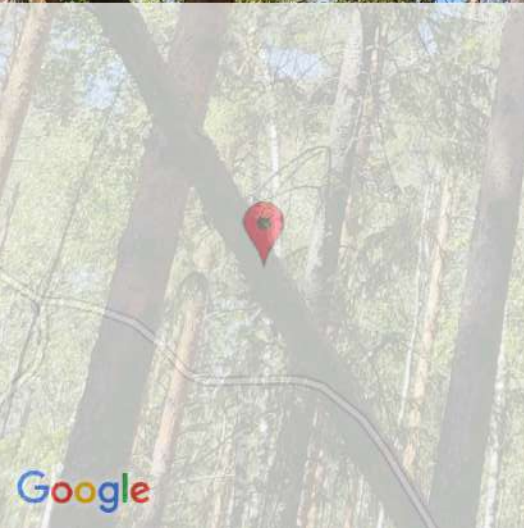


	Decimal	DMS
Latitude	55.069196	55°4'9" N
Longitude	46.904476	46°54'16" E

2024-05-28(БТ) 13:45

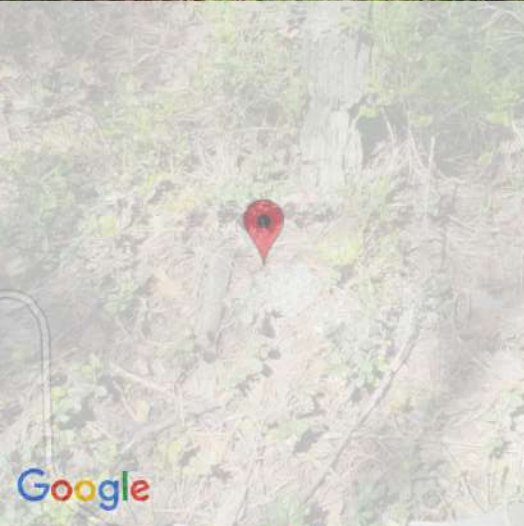


	Decimal	DMS
Latitude	55.071379	55°4'16" N
Longitude	46.904373	46°54'15" E
2024-05-28(БТ) 13:36		



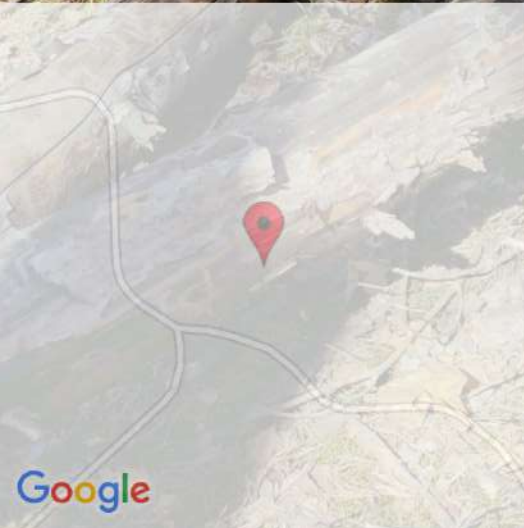
	Decimal	DMS
Latitude	55.06929	55°4'9" N
Longitude	46.905919	46°54'21" E

2024-05-28(BT) 13:28



	Decimal	DMS
Latitude	55.07159	55°4'17" N
Longitude	46.904702	46°54'16" E

2024-05-28(БТ) 13:37



	Decimal	DMS
Latitude	55.06957	55°4'10" N
Longitude	46.903558	46°54'12" E

2024-05-28(БТ) 13:45