



ЧĂВАШ РЕСПУБЛИКИН КУЛЬТУРА,  
НАЦИОНАЛЬНОСЕН ЁСĔСЕН  
ТАТА АРХИВ ЁСĔН МИНИСТЕРСТВИ

МИНИСТЕРСТВО КУЛЬТУРЫ,  
ПО ДЕЛАМ НАЦИОНАЛЬНОСТЕЙ И  
АРХИВНОГО ДЕЛА ЧУВАШСКОЙ РЕСПУБЛИКИ

ПРИКАЗ

18.12.2023

Шупашкар хули

01-05/514 №

ПРИКАЗ

18.12.2023

г. Чебоксары

№ 01-05/514

Об утверждении предмета охраны объекта культурного наследия (памятника истории и культуры) регионального (республиканского) значения «Каменный двухэтажный дом», 1908 г., расположенного по адресу: Чувашская Республика, Мариинско-Посадский муниципальный округ, г. Мариинский Посад, ул. Николаева, зд. 48/6

В соответствии с Федеральным законом от 25 июня 2002 г. № 73-ФЗ «Об объектах культурного наследия (памятниках истории и культуры) народов Российской Федерации», Законом Чувашской Республики от 12 апреля 2005 г. № 10 «Об объектах культурного наследия (памятниках истории и культуры) в Чувашской Республике», постановлением Кабинета Министров Чувашской Республики от 4 июня 2012 г. № 216 «Вопросы Министерства культуры, по делам национальностей и архивного дела Чувашской Республики» п р и к а з ы в а ю:

1. Утвердить прилагаемый предмет охраны объекта культурного наследия (памятника истории и культуры) регионального (республиканского) значения «Каменный двухэтажный дом», 1908 г., расположенного по адресу: Чувашская Республика, Мариинско-Посадский муниципальный округ, г. Мариинский Посад, ул. Николаева, зд. 48/6, принятого на государственную охрану приказом Министерства культуры, по делам национальностей и архивного дела Чувашской Республики от 20 ноября 2023 г. № 01-05/470 «О включении выявленного объекта культурного наследия в единый государственный реестр объектов культурного наследия (памятников истории и культуры) народов Российской Федерации в качестве объекта культурного наследия (памятника истории и культуры) регионального (республиканского) значения «Каменный двухэтажный дом», 1908 г., расположенного по адресу: Чувашская Республика, Мариинско-Посадский муниципальный округ, г. Мариинский Посад, ул. Николаева, зд. 48/6, и утверждении границ и режима использования его территории» (зарегистрирован в Государственной службе Чувашской Республики по делам юстиции 8 декабря 2023 г., регистрационный № 8931).



2. Контроль за исполнением настоящего приказа возложить на первого заместителя министра культуры, по делам национальностей и архивного дела Чувашской Республики, курирующего соответствующее направление деятельности.

Министр

С.А. Каликова

Утвержден  
приказом Министерства культуры,  
по делам национальностей и архивного дела  
Чувашской Республики  
от 18.12.2023 № 01-05/514

**Предмет охраны**  
**объекта культурного наследия (памятника истории и культуры)**  
**регионального (республиканского) значения «Каменный двухэтажный дом»,**  
**1908 г., расположенного по адресу: Чувашская Республика, Мариинско-**  
**Посадский муниципальный округ, г. Мариинский Посад, ул. Николаева,**  
**зд. 48/6**

№ п/п	Описание предмета охраны	Изображение
<b>1. Градостроительные особенности</b>		
1.1	Здание, расположенное в центральной части города Мариинский Посад, на пересечении улиц Николаева и Июльской, ориентированное главным фасадом на улицу Николаева	
1.2	Особая градостроительная роль объекта культурного наследия, заключается в формировании композиционного силуэта улицы Николаева, панорам города, его культурного ландшафта. Визуальные связи памятника с другими строениями	



## 2. Архитектурные и конструктивные характеристики объекта

2.1 Объемно-пространственная структура представляет собой прямоугольное в плане с выступающей частью на запад, 2-х этажное здание.

Главный (восточный) фасад решен в 8 оконных осей, по центральной оконной оси располагается главный вход в здание.

Боковой (северный) фасад решен в 8 оконных осей, из которых 3 оси принадлежат выступающей западной части дворового фасада, вход в здание расположен по 3-ей оси, считая со стороны главного фасада.

Дворовый (западный) фасад решен в 4 оконных оси, по центру располагается выступающая часть здания, вход в здание расположен с южной стороны выступающей части.

Боковой (южный) фасад решен в 8 оконных осей, из которых 3 оси принадлежат выступающей западной части дворового фасада.



Главный (восточный) фасад







Боковой (северный) фасад



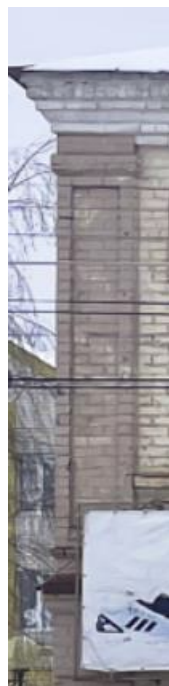
Дворовый (западный) фасад



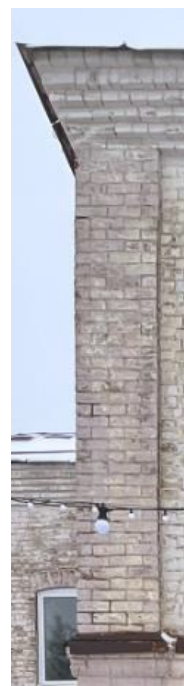
Боковой (южный) фасад

2.2	<p>Крыша: вальмовая.  Кровельный материал – фальцевое железо.  Высотные отметки по венчающему карнизу и верхней точке конька.</p>	
2.3	<p>Композиционное и архитектурно-художественное оформление фасадов, в том числе:</p> <ul style="list-style-type: none"> <li>- главный фасад венчает симметричный аттик с арочным слуховым окном, который декорирован простым карнизом по контуру;</li> <li>- венчающий карниз с профилем;</li> <li>- окна 2-го этажа декорированы кирпичными наличниками, с лучковым завершением и замковым камнем;</li> <li>- главный фасад декорирован поясом с профилем на уровне подоконника, который объединяет оконные проемы 2-го этажа;</li> <li>- подоконные профилированные филенки с лопатками по флангам;</li> <li>- окна 2-го этажа декорированы кирпичными наличниками, с лучковым завершением и профилированным подоконником;</li> </ul>	 <p style="text-align: center;">Симметричный аттик</p>  <p style="text-align: center;">Декор окон 2-го этажа главного фасада</p>  <p style="text-align: center;">Декор окон 2-го этажа северного бокового фасада</p>

углы здания отмечены лопатками: главный фасад декорирован лопатками с филенками №1, остальные лопатками №2;



1)



2)

-межэтажный профилированный пояс;



-окна 1-го этажа декорированы кирпичными наличниками прямоугольной формы и подоконными филенками;





окна 1-го этажа декорированы кирпичными наличниками прямоугольной формы и прямоугольным профилированным сандриком с замковым камнем;

- окна 1-го этажа северного бокового фасада объединяет профилированный пояс на уровне фрамуги.

В полном объеме оценить существующий декор здания невозможно, так как фасады здания закрыты множественными строениями и баннерами.



2.4

Местоположение, габариты, конфигурация и характер стоярных заполнений оконных и дверных проемов здания, в том числе:

Оконные проемы 2-го этажа лучковой формы, оконные проемы 1-го этажа – прямоугольной.



Главный (восточный) фасад



Боковой (северный) фасад

		 <p data-bbox="916 595 1342 633">Дворовый (западный) фасад</p>  <p data-bbox="839 1122 1417 1160">Дворовый и боковой (южный) фасады</p>
2.5	<p data-bbox="341 1211 751 1608">Материал и характер отделки фасадных поверхностей: окрашенные кирпичные поверхности наружных стен с выделением элементов архитектурного декора (уточняются по результатам реставрационных работ).</p>	
2.6	<p data-bbox="341 1650 751 1924">Конструктивные элементы: конструктивные характеристики объекта уточняются по результатам реставрационных работ.</p>	

Примечание: Предмет охраны может быть дополнен в порядке, установленном федеральным законодательством.