

УТВЕРЖДАЮ:

Заместитель министра
природных ресурсов и экологии
Чувашской Республики

должность

Е.М. Дымза

фамилия, имя и отчество (при наличии)

« _____ » _____ 2023 г.
дата

Акт
лесопатологического обследования № 8
лесных насаждений Алатырского (лесничество)
Чувашской Республики (субъект Российской Федерации)

Способ лесопатологического обследования: 1. Визуальный

2. Инструментальный

Место проведения

Участковое лесничество	Урочище (дача)	Квартал	Выдел	Площадь выдела, га	Лесопатологический выдел	Площадь лесопатологического выдела, га
Пригородное	-	193	2	0,6	-	-

Лесопатологическое обследование проведено на площади 0,6 га.

Кадастровый номер участка: _____
(для участков, предоставленных в постоянное (бессрочное) пользование, аренду)

Документ о праве пользования: _____
(тип документа о праве пользования, дата, номер, вид разрешённого использования лесов)

СОГЛАСОВАНО:

Лесничий КУ «Лесная охрана» Минприроды Чувашии
по Алатырскому лесничеству

И. С. Афанасьев

« _____ » _____ 2023 г.

СОГЛАСОВАНО:

Директор
БУ «Алатырское лесничество» Минприроды Чувашии

Ю. Н. Беляков

« _____ » _____ 2023 г.

2.4.3. Поражено болезнями:

Болезнь / возбудитель	Порода	Встречаемость, % от запаса насаждения	Степень поражения лесного насаждения (слабая, средняя, сильная)
1	2	3	4
-	-	-	-

2.5. Выборке подлежит 24 % деревьев (указывается общий % запаса деревьев, подлежащий рубке, от общего запаса насаждения), в т. ч.:

без признаков ослабления 0 % (причины назначения) _____;

ослабленных 0 % (причины назначения) _____;

сильно ослабленных 0 % (причины назначения) _____;

усыхающих 2 % (причины назначения) п. 42 приказа Минприроды РФ № 912 от 09.11.2020;

свежего сухостоя 2 %;

свежего ветровала 0 %;

свежего бурелома 0 %;

старого сухостоя 8 %;

старого ветровала 12 %;

старого бурелома 0 %.

2.6. Полнота лесного насаждения после уборки деревьев, подлежащих рубке, составит 0,5.

Критическая полнота для данной категории лесных насаждений и преобладающей породы не лимитируется.

ЗАКЛЮЧЕНИЕ к инструментальному обследованию участка

С целью предотвращения негативных процессов, снижения ущерба от их воздействия назначено: В обследованном насаждении среднезвешенная категория состояния насаждения составляет 2,56, что характеризует данное насаждение с нарушенной биологической устойчивостью, т. е. сильно ослабленное. Доля деревьев с наличием признаков повреждения составляет 24 %. Рекомендуется назначение санитарно-оздоровительного мероприятия в виде выборочной санитарной рубки с объемом вырубаемой древесины 29 куб. м..

Участковое лесничество	Урочище (дача)	Квартал	Выдел	Площадь выдела, га	Лесопатологический выдел	Площадь лесопатологического выдела, га	Вид мероприятия	Площадь мероприятия, га	Порода	Доля выбираемой древесины по запасу, %	Рекомендуемый срок проведения мероприятия
1	2	3	4	5	6	7	8	9	10	11	12
Пригородное	-	193	2	0,6	-	-	ВСП	0,6	сосна, лиственница	24	2023-2025 г. г.

Ведомость временной пробной площади и абрис участка прилагаются (приложения 2 и 3 к Акту).

РЕКОМЕНДАЦИИ по проведению мероприятий, не относящихся к мероприятиям по предупреждению распространения вредных организмов, не имеются.

Дата проведения ЛПО 27 июня 2023 г.

Дата составления документа 30 июня 2023 г.

Исполнитель работ по проведению лесопатологического обследования:

Фамилия, имя и отчество (при наличии) Храмов И. П.

Должность заместитель директора Организация БУ «Алатырское лесничество» Минприроды Чувашии

Подпись _____



Телефон (83531) 6-46-06

Фамилия, имя и отчество (при наличии) Сильдин А. И.

Должность инженер по охране и защите леса Организация БУ «Алатырское лесничество» Минприроды Чувашии

Подпись _____



Телефон (83531) 6-46-06


Ведомость участков леса с выявленными несоответствиями таксационным описаниям

Субъект Российской Федерации Чувашская Республика Лесничество Алатырское
 Участковое лесничество Пригородное Урочище (лесная дача) _____

Год проведения лесоустройства	Номер квартала	Номер выдела	Площадь выдела, га	Целевое назначение лесов	Категория защитных лесов	ОЗУ «Павловский бор» 1-3 зона охраны с/п. охраняемых объектов лесничества	Источник данных	Номер лесопатологического выдела	Площадь лесопатологического выдела, га	Таксационная характеристика лесного насаждения								Заложено пробных площадей			
										состав	попада	возраст	средняя высота, м	средний диаметр, см	тип леса	полнота	бонитет	запас, куб. м / га	количество, шт.	общая площадь, га	
2014	193	2	0,6	защитные леса			ТО	-	-	11	12	13	14	15	16	17	18	19	20	21	
										10С ²	С	34	13	14	Слн	0,7	1	140	-		
2014	193	2	0,6	защитные леса			Ф	-	-	10С+Л	С	34	19	25	Слн	0,7	1	157 (202)	1	0,60	
										Л	34	19	23	Слн							

Условные обозначения: ТО – таксационное описание; Ф – фактическая характеристика лесного насаждения

Исполнитель работ по проведению лесопатологического обследования:

Фамилия, имя и отчество (при наличии) Храмов И. П. Подпись 
 Фамилия, имя и отчество (при наличии) Сулдин А. И. Подпись 

Дата составления документа 30 июня 2023 г.

Результаты проведения лесонадзорного обследования лесных насаждений за 27 июня 2023 г.

Субъект Российской Федерации Чувашская Республика Лесничество Алатырское
 Участковое лесничество Пригородное Урочище (лесная дача) _____

1	2	3	4	5	6	7	8	9	10	11	12	13	14	15	16	17	Распределение деревьев по категориям состояния, % от запаса						33	34	35	36										
																	без признаков ослабления		ослабленные		ослабленные сильно						усыхающие		свежий ветошал	свежий ветошал сухостой	старый ветошал	старый ветошал сухостой	старый ветошал	старый ветошал сухостой	старый ветошал	
193	2	0,6	защитные леса	1-3 зона округов сан. охраны лесоохр. ОЗУ «Павловский природ. заказник» Чувашской Р-н	-	-	-	-	10	С	34	19	25	0	40	0	16	0	32	0	12	0	0	28	12	0	12	0	24	ВСП	0,6					
																																Н	Р	Н	Р	Н
Итого:																	243	25	0	40	0	11	0	2	0	0	2	0	0	8	12	0	23	24	ВСП	0,6

Условные обозначения: ПП – пробная площадь; Н – деревья, не подлежащие рубке; Р – деревья, подлежащие рубке

Исполнитель работ по проведению лесонадзорного обследования:

Фамилия, имя и отчество (при наличии) Храмов И. П. Подпись 
 Фамилия, имя и отчество (при наличии) Сульдин А. И. Подпись 

Дата составления 30 июня 2023 г.

ВРЕМЕННАЯ ПРОБНАЯ ПЛОЩАДЬ № -

1.1. Субъект Российской Федерации Чувашская Республика
Лесничество Алатырское Участковое лесничество Пригородное Урочище (дача) _____
Квартал 193 Выдел 2 Площадь выдела 0,6 га
Лесопатологический выдел - Площадь лесопатологического выдела - га

1.2. Метод перечёта: сплошной, ленты перечёта, круговые площадки постоянного радиуса, реласкопические площадки (нужное подчеркнуть)
Количество лент / площадок - шт. Размеры площадок (длина x ширина / радиус) - м.
Размер временной пробной площади 0,6 га.

1.3. Фактическая таксационная характеристика насаждения:
состав 10С+Л; возраст 34 лет; тип леса Слп; полнота 0,7; бонитет 1; запас на 1 га 157 (202) куб. м.;
возобновление не имеется

1.4. Номер очага вредных организмов _____
Тип очага вредных организмов: эпизодический, хронический (нужное подчеркнуть)
Фаза развития очага вредных организмов: начальная, нарастания численности, собственно вспышка, кризис (нужное подчеркнуть)

1.5. Причина и время ослабления или повреждения насаждения: повреждение (заселено или отработано) шестизубчатым короедом (337) в 2015-20 г. г.; внутривидовая конкуренция (630) в 2010-2023 г. г.; прочие виды хозяйственной деятельности (790) в 2019-21 г. г.; воздействия сильных ветров прошлых лет, повлекшие наклон более 10 %, изгиб или вывал деревьев (821) в 2015-2020 г. г.
Состояние насаждения: с нарушенной устойчивостью, сильно ослабленное
Средневзвешенная категория состояния насаждения: 2,56

1.6. Назначенные мероприятия: выборочная санитарная рубка (512)

Исполнитель работ по проведению лесопатологического обследования:

Фамилия, имя и отчество (при наличии) Храмов И. П.

Подпись 

Фамилия, имя и отчество (при наличии) Сульдин А. И.

Подпись 

Дата составления документа 30 июня 2023 г.

ВЕДОМОСТЬ ПЕРЕЧЁТА ДЕРЕВЬЕВ

(для сплошного, ленточного и перечёта на круговых площадках постоянного радиуса)

порода: *сосна*; средневзвешенная категория состояния *2,54*

Ступени тол- щины, см	Количество деревьев по категориям состояния, шт.														Всего	
	1		2		3		4		5 (а, б, в)			5 (г, д, е)			шт. / куб. м.	в т. ч. под- лежит рубке, %
	Н	З	Н	З	Н	З	Н	З	Н	З	О	Н	З	О		
1	2	3	4	5	6	7	8	9	12	13	14	15	16	17	18	19
12														2	2	100
16	9		8											7	24	29,2
20	11		10		2				1			1	1	16	42	45,2
24	17		17		3		1		1	1		1		19	60	38,3
28	13		19		5		1							11	49	24,5
32	9		17		5		1			1				4	37	16,2
36	5		12		3									-	20	
Ито- го, шт.	64		83		18		3		2	2		2	1	59	234	69
Ито- го, куб. м.	31,0		47,6		11,7		1,8		0,7	1,2		0,7	0,3	22,7	117,7	27,1
Ито- го, % от запаса по породе	26		40		10		2		1	1		1		19	100	24

Условные обозначения: Н – не заселено стволовыми вредителями, не поражено болезнями, не повреждено огнём; З – заселено стволовыми вредителями, поражено болезнями, повреждено огнём; О – отработано стволовыми вредителями

Причины назначения в рубку деревьев категорий состояния:

- 1-й _____ ;
 2-й _____ ;
 3-й _____ ;

4-й *п. 42 приказа Минприроды РФ № 912 от 09.11.2020*

порода: лиственница; средневзвешенная категория состояния 3,76

Ступени толщины, см	Количество деревьев по категориям состояния, шт.														Всего	
	1		2		3		4		5 (а, б, в)			5 (г, д, е)			шт. / куб. м.	в т. ч. подлежит рубке, %
	Н	З	Н	З	Н	З	Н	З	Н	З	О	Н	З	О		
1	2	3	4	5	6	7	8	9	12	13	14	15	16	17	18	19
20			2		2										4	
24							1					1		1	3	100
28					1							1			2	50,0
Итого, шт.			2		3		1					2		1	9	4
Итого, куб. м.			0,6		1,2		0,4					1,0		0,4	3,6	1,8
Итого, % от запаса по породе			16		32		12					28		12	100	52

Условные обозначения: Н – не заселено стволовыми вредителями, не поражено болезнями, не повреждено огнём; З – заселено стволовыми вредителями, поражено болезнями, повреждено огнём; О – отработано стволовыми вредителями

Причины назначения в рубку деревьев категорий состояния:

- 1-й _____ ;
 2-й _____ ;
 3-й _____ ;
 4-й п. 42 приказа Минприроды РФ № 912 от 09.11.2020

по насаждению: 10С+Л;

средневзвешенная категория состояния: 2,56

Ступени толщины, см	Количество деревьев по категориям состояния, шт.															Всего	
	1		2		3		4		5 (а, б, в)			5 (г, д, е)			шт. / куб. м.	в т. ч. подлежит рубке, %	
	Н	З	Н	З	Н	З	Н	З	Н	З	О	Н	З	О			
1	2	3	4	5	6	7	8	9	12	13	14	15	16	17	18	19	
12														2	2		
16	9		8											7	24	29,2	
20	11		12		4				1			1	1	16	46	41,3	
24	17		17		3		2		1	1		2		20	63	41,3	
28	13		19		6		1					1		11	51	25,5	
32	9		17		5		1			1				4	37	16,2	
36	5		12		3										20		
40																	
Итого, шт.	64		85		21		4		2	2		4	1	60	243	73	
Итого, куб. м.	31		48,1		12,9		2,2		0,7	1,2		1,7	0,3	23,1	121,2	29,2	
Итого, % от запаса по насаждению	25		40		11		2		1	1		1		19	100	24	

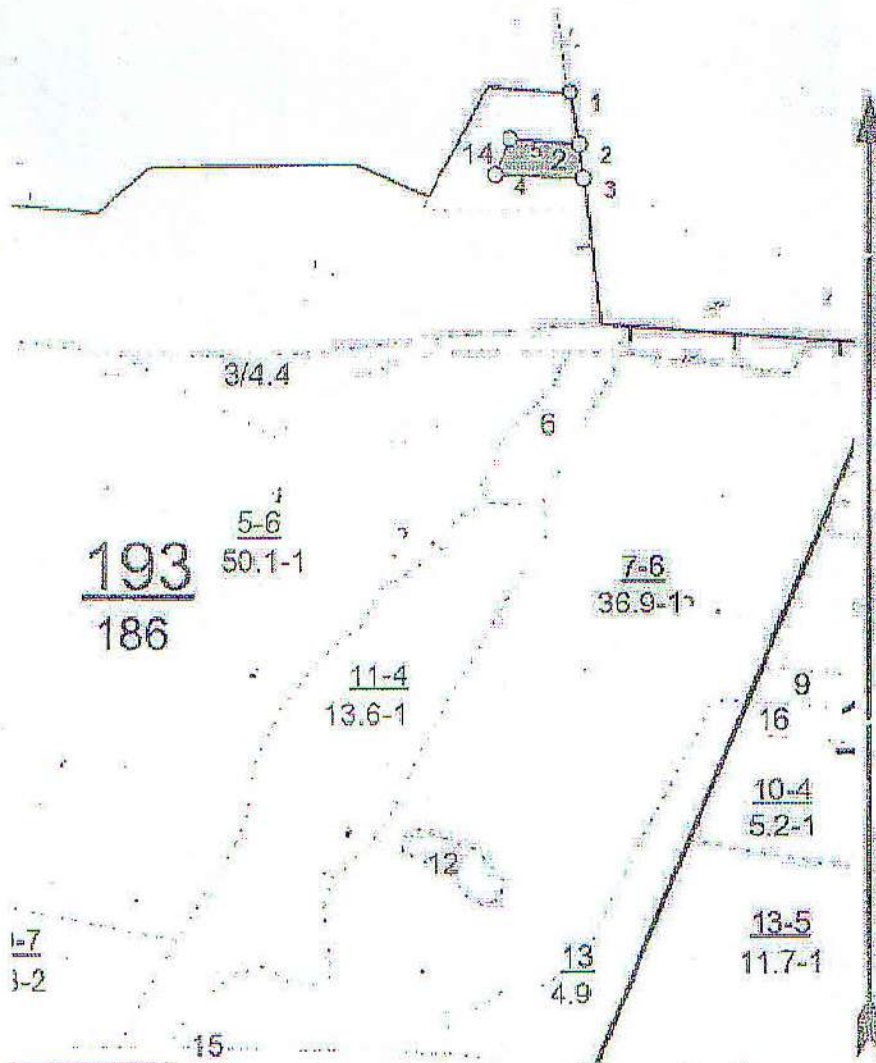
Условные обозначения: Н – не заселено стволовыми вредителями, не поражено болезнями, не повреждено огнём; З – заселено стволовыми вредителями, поражено болезнями, повреждено огнём; О – обработано стволовыми вредителями

Причины назначения в рубку деревьев категорий состояния:

- 1-й _____ ;
 2-й _____ ;
 3-й _____ ;
 4-й п. 42 приказа Минприроды РФ № 912 от 09.11.2020

Абрис участка

M 1:10000



Условные обозначения:

————— - граница квартала; - - - - - границы смежных выделов; ———— - граница обследованного выдела

№ квартала	№ выдела	№ л/п выдела	Размеры ленты (круговой площадки) перечёта					Координаты начала, конца и поворотных точек лент перечёта / центров круговых площадок перечёта
			№ ленты (площадки)	длина, м	ширина, м	радиус, м	площадь, га	
193	2	-	-	-	-	-	-	

Пространственное размещение лесопатологических выделов
(включается в Акт при выделении лесопатологических выделов,
для указания пространственного расположения повреждённых и погибших насаждений)

№№ точек	Координаты	Румбы линий	Длина, м
1-2	54,8773 ⁰ СШ; 46,4534 ⁰ ВД	ЮВ-10 ⁰	70
2-3	54,8767 ⁰ СШ; 46,4535 ⁰ ВД	ЮВ-10 ⁰	50
3-4	54,8762 ⁰ СШ; 46,4536 ⁰ ВД	З-90 ⁰	120
4-5	54,8763 ⁰ СШ; 46,4517 ⁰ ВД	СВ-18 ⁰	50
5-2	54,8768 ⁰ СШ; 46,4520 ⁰ ВД	ЮВ-85 ⁰	100

Исполнитель работ по проведению лесопатологического обследования:

Фамилия, имя и отчество (при наличии) Храмов Иван Петрович

Подпись 

Фамилия, имя и отчество (при наличии) Сульдин Александр Иванович

Подпись 

Дата составления документа 30 июня 2023 г.

Целевое назначение: леса, расположенные в 1, 2 и 3 зонах округов санитарной охраны лечебно-оздоровительных местностей и курортов

Лесничество: Пригородное участковое лесничество

№	Площадь	Состав	Подроск	Подлесок	Высота	Элемент леса	Возраст	Высота	Диаметр	Класс	Группа	Бонитет	Тип леса	Полнота	Запас сырья	на 1 га	общий на выделе	в т.ч. по составу	в т.ч. по породам	Класс товарной ости	Запас на выделе, м³			Хозяйственные мероприятия
																					сухостой (старого)	редкие	единичные деревья	
1	2	1	16	С	51	7	8	9	10	11	12	13	14	15	16	17	18	19	20	21	22	23	24	
1	46,9	лесные культуры	1	16	С	51	16	18	3	2	2	СОР	0,8	210	9849	16	17	18	19	20	21	22	23	24
												Л		25,8										
												В2												
ОЗУ: Памятник природы - Чуварлейский бор																								
Лесные культуры: Оценка состояния лесных культур - удовлетворительные.																								
2	0,6	лесные культуры	1	13	С	34	13	14	2	1	1	С.ЛП	0,7	140	84	84								
ОЗУ: Памятник природы - Чуварлейский бор																								
Лесные культуры: Оценка состояния лесных культур - удовлетворительные.																								
3	4,4	лесные культуры	1	24	С	76	24	28	4	2	1	СОР	0,6	265	1166	1166								
Подлесок: Р Брк средний																								
ОЗУ: Памятник природы - Чуварлейский бор																								
Лесные культуры: Оценка состояния лесных культур - удовлетворительные.																								
4	7,5	лесные культуры	1	24	С	76	24	28	4	2	1	СОР	0,7	310	2325	2325								
Подлесок: Р Брк средний																								
ОЗУ: Памятник природы - Чуварлейский бор																								
Лесные культуры: Оценка состояния лесных культур - удовлетворительные.																								
5	50,1	10С	1	29	С	110	29	36	6	4	1	СОР	0,5	280	14028	14028								
Подроск: 10С (30) 3,0м; 2,0тыс.шт./га																								
Подлесок: Р Мж средний																								
ОЗУ: Памятник природы - Чуварлейский бор																								
6	1,8	10С	1	25	С				5	3	1	СОР	0,6	275	495	495								

А. И. Сульбин



КОПИЯ
ВЕРНА

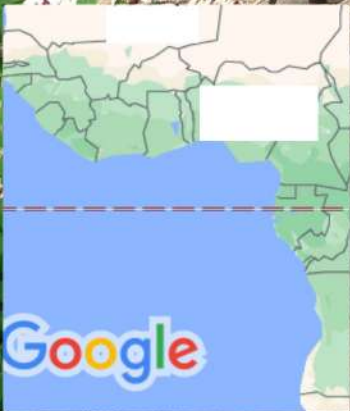


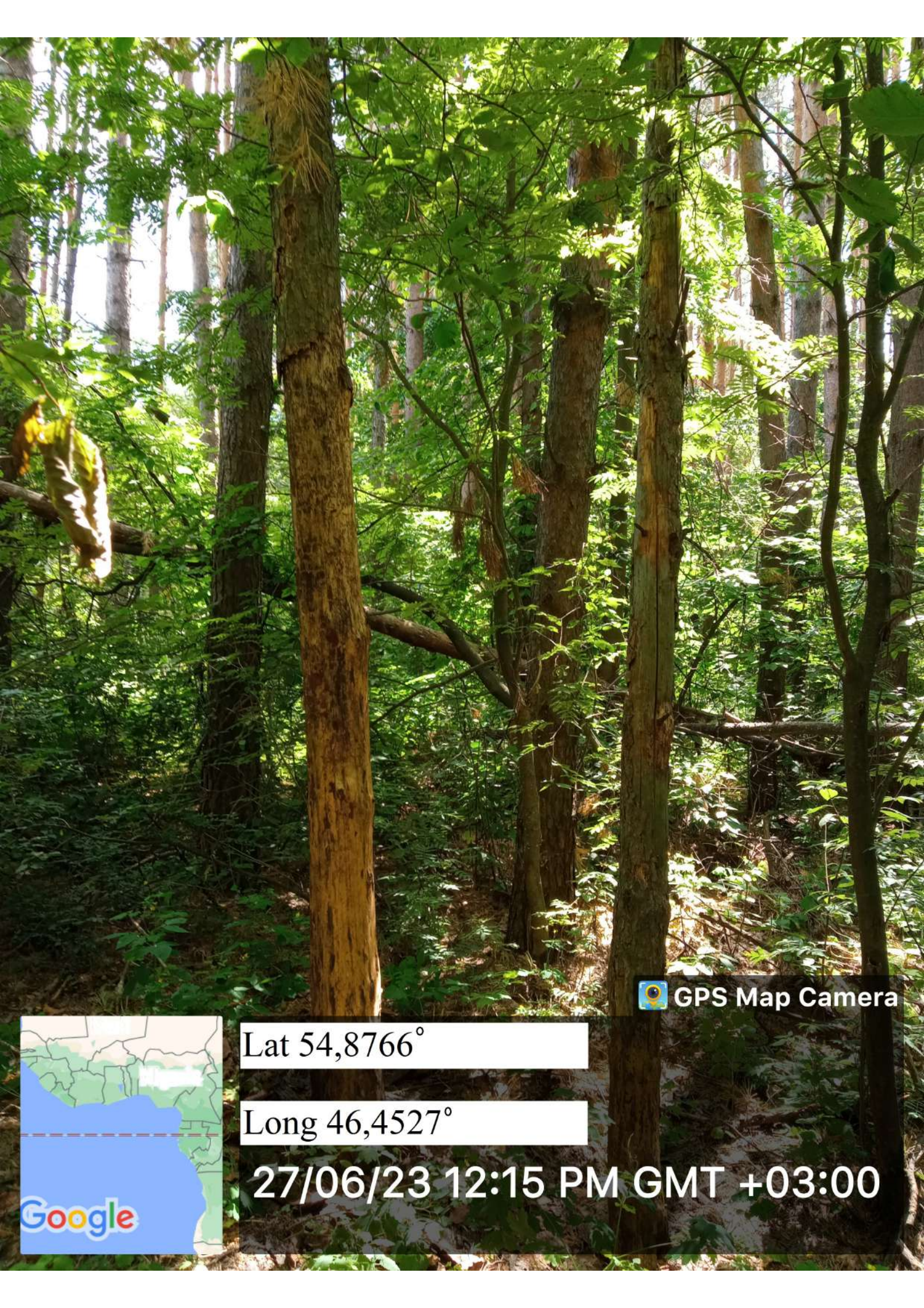
 GPS Map Camera

Lat 54,8764°

Long 46,4521°

27/06/23 12:13 PM GMT +03:00



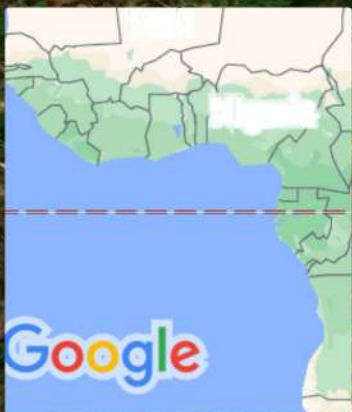


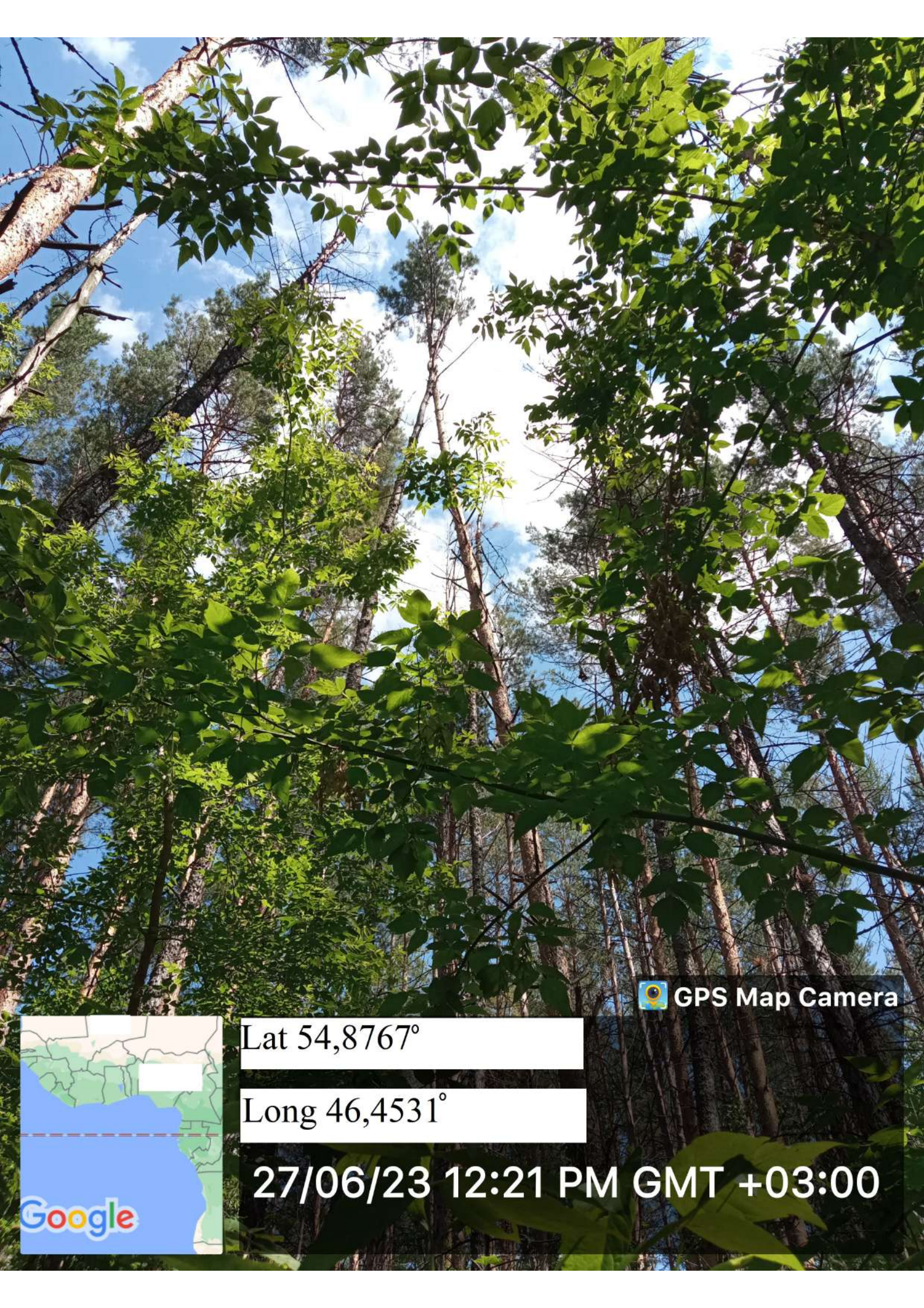
 GPS Map Camera

Lat 54,8766°

Long 46,4527°

27/06/23 12:15 PM GMT +03:00



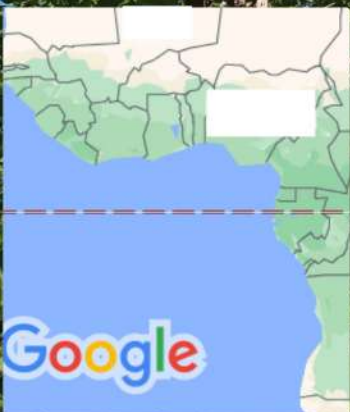


 GPS Map Camera

Lat 54,8767°

Long 46,4531°

27/06/23 12:21 PM GMT +03:00





 GPS Map Camera

Lat 54,8767°

Long 46,4524°

27/06/23 12:25 PM GMT +03:00

