



ЧАВАШ РЕСПУБЛИКИН КУЛЬТУРА,  
НАЦИОНАЛЬНОСЕН ЁСЁСЕН  
ТАТА АРХИВ ЁСЁН МИНИСТЕРВИ

МИНИСТЕРСТВО КУЛЬТУРЫ,  
ПО ДЕЛАМ НАЦИОНАЛЬНОСТЕЙ И  
АРХИВНОГО ДЕЛА ЧУВАШСКОЙ РЕСПУБЛИКИ

ПРИКАЗ

14.03.2024

01-05/141 №

Шупашкар хули

ПРИКАЗ

14.03.2024

01-05/141 №

г. Чебоксары

Об утверждении предмета охраны объекта культурного наследия (памятника истории и культуры) регионального (республиканского) значения «Каменный двухэтажный дом», конец XIX в., расположенного по адресу: Чувашская Республика, г. Алатырь, ул. Комсомола, д. 8

В соответствии с Федеральным законом от 25 июня 2002 г. № 73-ФЗ «Об объектах культурного наследия (памятниках истории и культуры) народов Российской Федерации», приказом Министерства культуры Российской Федерации от 13 января 2016 г. № 28 «Об утверждении Порядка определения предмета охраны объекта культурного наследия, включенного в единый государственный реестр объектов культурного наследия (памятников истории и культуры) народов Российской Федерации в соответствии со статьей 64 Федерального закона от 25 июня 2002 г. № 73-ФЗ «Об объектах культурного наследия (памятниках истории и культуры) народов Российской Федерации» (зарегистрирован в Министерстве юстиции Российской Федерации 2 августа 2016 г., регистрационный № 43060), Законом Чувашской Республики от 12 апреля 2005 г. № 10 «Об объектах культурного наследия (памятниках истории и культуры) в Чувашской Республике», постановлением Кабинета Министров Чувашской Республики от 4 июня 2012 г. № 216 «Вопросы Министерства культуры, по делам национальностей и архивного дела Чувашской Республики» п р и к а з ы в а ю:

1. Утвердить прилагаемый предмет охраны объекта культурного наследия (памятника истории и культуры) регионального (республиканского) значения «Каменный двухэтажный дом», конец XIX в., расположенного по адресу: Чувашская Республика, г. Алатырь, ул. Комсомола, д. 8, принятого на государственную охрану постановлением Совета Министров Чувашской АССР от 23 октября 1990 г. № 299 «О дополнении списка памятников истории и культуры местного (АССР) значения, подлежащих государственной охране».

2. Контроль за исполнением настоящего приказа возложить на первого заместителя министра культуры, по делам национальностей и архивного дела Чувашской Республики, курирующего соответствующее направление деятельности.

Министр

С.А. Каликова

Утвержден  
приказом Министерства культуры,  
по делам национальностей и архивного дела  
Чувашской Республики  
от 14.03.2024 № 01-05/141

**Предмет охраны**  
**объекта культурного наследия (памятника истории и культуры)**  
**регионального (республиканского) значения «Каменный двухэтажный дом»,**  
**конец XIX в., расположенного по адресу: Чувашская Республика, г. Алатырь,**  
**ул. Комсомола, д. 8**

№ п/п	Описание предмета охраны	Изображение
<b>1. Градостроительные характеристики</b>		
1.1	Местоположение объекта культурного наследия в историческом центре города Алатырь, на перекрестке улиц Ленина и Комсомола вблизи от ряда объектов культурного наследия регионального значения; габариты, конфигурация и силуэт здания	
1.2	Особая градостроительная роль объекта культурного наследия, являющегося важной составной частью исторического центра города Алатырь, акцентирующего перекресток, активно участвующего в формировании исторической панорамы и силуэта города, его природного и культурного ландшафта, включая ценные точки видового раскрытия объекта и его беспрепятственное визуальное восприятие в сложившейся среде, а также визуальные связи	

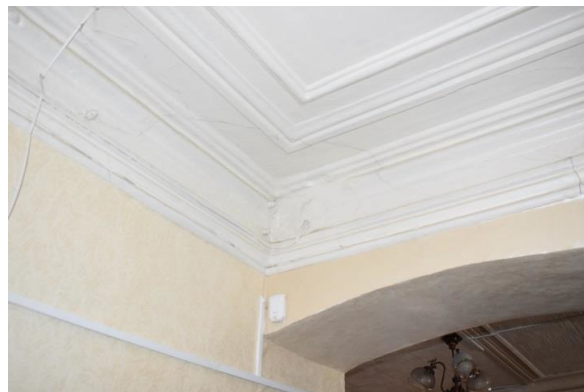
	<p>памятника с другими зданиями улицы – объектами культурного наследия</p>	
<p>2. Архитектурные и конструктивные характеристики объекта</p>		
<p>2.1</p>	<p>Объемно-пространственная композиция памятника, состоящая из каменного двухэтажного Г-образного в плане объема; угловая часть, выходящая на перекресток улиц Ленина и Комсомола, скошена, образуя плоскость под тупым углом к уличным фасадам, и вычленена в виде ризалита</p>	
<p>2.2</p>	<p>Крыша вальмовая, многоскатная, с аттиком в угловой части, выходящей на перекресток улиц Ленина и Комсомола. Тип покрытия: металлическая фальцевая кровля. Высотные отметки по венчающим карнизам и конькам</p>	
<p>2.3</p>	<p>Композиционное и архитектурно-художественное оформление фасадов, ориентированных на улицы Ленина и Комсомола в том числе:</p> <ul style="list-style-type: none"> <li>- аттик с люкарной и кирпичным декором, акцентирующий угловую часть здания;</li> <li>- балкон второго этажа, расположенный в угловой части здания;</li> <li>- лопатки, оформленные рустом на первом этаже и</li> </ul>	

	<p>перспективными филенками – на втором этаже;</p> <ul style="list-style-type: none"> <li>- фигурные сандрики с килевидным завершением, подчеркивающие прямоугольные окна на первом этаже;</li> <li>- ленточные наличники, обрамляющие прямоугольные окна на втором этаже;</li> <li>- подоконные филенки с заполнениями в виде балясин под окнами второго этажа;</li> <li>- межэтажный карниз;</li> <li>- подоконные (под окнами первого и второго этажей) пояса;</li> <li>- широкий ступенчатый венчающий карниз;</li> <li>- декоративные кирпичные столбики парапета, расположенные над карнизом</li> </ul>	
2.4	<p>Материал и характер отделки фасадных поверхностей: окрашенные кирпичные наружные стены и элементы декора</p>	
2.5	<p>Колористическое решение: окраска плоскостей стен краской светлых тонов с выделением элементов декора цветом</p>	

<p>2.6</p>	<p>Местоположение, габариты, конфигурация и характер столярных заполнений оконных и дверных проемов здания на момент постройки с оригинальными Т-образными рисунками оконных переплетов</p>	
<p>2.7</p>	<p>Сложившаяся историческая пространственно-планировочная структура интерьеров в пределах капитальных стен, опорных конструкций, перекрытий</p>	
<p>2.8</p>	<p>Конструктивные элементы: кирпичные фундаменты ленточного типа; наружные стены из полнотелого кирпича на известково-песчаном растворе; перекрытия деревянные, плоские</p>	

2.9

Архитектурно-художественное оформление интерьеров:  
- потолочные и карнизные тяги (профиль рисунка, глубина, материал исполнения);  
- потолочные розетки (расположение, размер, тип рисунка, материал исполнения)



### 3. Инженерно-техническое оборудование

3.1

Круглые кирпичные печи в металлических футлярах конструкции Утермарка: их количество, форма, расположение относительно друг друга



Примечание: предмет охраны может быть уточнен по результатам дополнительных натуральных и архивных исследований.