

УТВЕРЖДАЮ:

*Заместитель министра природных ресурсов
и экологии Чувашской Республики*

должность

Е.М.Дымза

фамилия, имя и отчество (при наличии)

дата

Акт

лесопатологического обследования № 104

лесных насаждений Канашское лесничества)
Чувашская Республика (субъект Российской Федерации)

Способ лесопатологического обследования 1. Визуальный
2. Инструментальный

Место проведения:

Участковое лесничество	Урочище (дача)	Квартал	Выдел	Площадь выдела, га	Лесопатологический выдел	Площадь лесопатологического выдела, га
Комсомольское	-	59	10	4,8	1	4

Лесопатологическое обследование проведено на общей площади 4 га.

Кадастровый номер участка: ---
(для участков, предоставленных в постоянное (бессрочное) пользование, аренду)

Документ о праве пользования _____

(тип документа о праве пользования, дата, номер, вид разрешенного использования)

Директор БУ "Канашское лесничество"
Минприроды Чувашии
" 28 " августа 2023 года



Д.Р.Юнусов

Согласовано:
Лесничий по Канашскому лесничеству
КУ "Лесная охрана" Минприроды Чувашии
" 28 " августа 2023 года



В.И.Глухов

2. Инструментальное (детальное) обследование лесных насаждений.

2.1 . Лесничество Канаишское
Участковое лесничество Комсомольское
Урочище (дача) - Квартал 59 Выдел 10
Лесопатологический выдел 1

Наличие ограничений или особенностей участка, влияющих на назначение СОМ:

(отметка о наличии ООПТ, ОЗУ, водоохранной зоны, радиоактивного загрязнения лесов, угрозы возникновения очагов вредных организмов или пожарной опасности в лесах)

2.2. Фактическая таксационная характеристика лесного насаждения
не соответствует таксационному описанию.

Причины несоответствия:

Таксационные характеристики состава, полноты и запаса.

Ведомость лесных участков с выявленными несоответствиями таксационным описаниям приведена в приложении 1 к данному Акту.

2.3. Состояние насаждений:

устойчивое (СКС <1,50)
с нарушенной устойчивостью (СКС ≥1,51-≤4,50)
с утраченной устойчивостью (СКС ≥4,51)

2.4. Средневзвешенная категория состояния 1,82

Причины ослабления, повреждения насаждения:

воздействия сильных ветров прошлых лет, повлекшие наклон более 10°, изгиб или вывал деревьев (код 821); повреждение (заселено или отработано) короедом шестизубчатым (код 337); воздействия сильных ветров текущего года, повлекшие наклон более 10°, изгиб или вывал деревьев (код 881). Данные причины определены по следующим признакам: обрыв корней (вывал) прошлых лет; отработано стволовыми вредителями >1/2 окр. ств. под кроной; обрыв корней (вывал) свежий.

2.5. Выборке подлежит 18,3 % деревьев по запасу, в том числе:

без признаков ослабления 0 %, Причины назначения: _____
ослабленных 0 %, Причины назначения: _____
сильно ослабленных 0 %, Причины назначения: _____
усыхающих 0 %, Причины назначения: _____
свежего сухостоя 0 %, _____
свежего ветровала 7 %, _____
свежего бурелома 0 %, _____
старого сухостоя 0 %, _____
старого ветровала 11,3 %, _____
старого бурелома 0 %, _____

2.6. Полнота лесного насаждения после уборки деревьев, подлежащих рубке, составит: 0,7.
Критическая полнота для данной категории лесных насаждений и преобладающей породы составляет 0,3

ЗАКЛЮЧЕНИЕ к инструментальному обследованию участка.

Обследованное насаждение в кв. 59 выд. 10 является ослабленным $СКС=1,82$ с нарушенной устойчивостью, в котором согласно действующему законодательству санитарно-оздоровительные мероприятия не осуществляются (п. 19 Правил санитарной безопасности в лесах, утв. Постановлением Правительства РФ 09.12.2020 № 2047).

Участковое лесничество	Урочище (дача)	Квартал	Выдел	Площадь выдела, га	Лесопатологический выдел	Площадь лесопатологического выдела	Вид мероприятия	Площадь мероприятия, га	Породы	Доля выбираемой древесины по запасу, %	Рекомендуемый срок проведения мероприятия
1	2	3	4	5	6	7	8	9	10	11	12
Комсомольское	-	59	10	4,8	1	4	-	-	-	-	-

Ведомость временной пробной площади и абрис участка прилагаются (приложение 2 и 3 к Акту).

РЕКОМЕНДАЦИИ по проведению мероприятий, не относящихся к мероприятиям по предупреждению распространения вредных организмов нет.

Дата проведения ЛПО: 11.08.2023 года.

Дата составления документа: 28.08.2023 года.

Исполнитель работ по проведению лесопатологического обследования

Фамилия, имя и отчество (при наличии) Кузьмин С.А.

Организация БУ "Канашское лесничество" Минприроды Чувашии

Должность Инженер по охране и защите леса

Подпись _____

Телефон 8835332-02-50

Ведомость

лесных участков с выявленными несоответствиями таксационным описаниям

Субъект Российской Федерации: Чувашская Республика

Лесничество (лесопарк): Канаишское

Участковое лесничество: Комсомольское

Урочище (лесная дача): -

Год проведения лесоустройства	Номер квартала	Номер выдела	Площадь выдела, га	Целевое назначение лесов	Категория защитных лесов	ОЗУ	Источник данных	Номер лесопатологического выдела	Площадь выдела	лесопатологического выдела	Таксационная характеристика								Заложено пробных площадей						
											состав	порода	возраст, лет	средняя высота, м	средний диаметр, см	тип леса	полнота	бонитет	запас, куб. м/га	количество, шт.	общая площадь, га				
2019	59	10	4,8	Защитные	Запретные полосы, расположенные вдоль водных объектов	нет	ТО	1	4		лесопатологического выдела	11	12	13	14	15	16	17	18	19	20	21			
												3С1Е1Д4Б1Д п+Ос	Соена	36	14	16	СОРЛ	0,7	1	150					
												7С2Ос1Б+Д+ Е+Лп	Соена	36	14	16	СОРЛ	0,8	1	170 140 - сыроват. 30 - потрш.)	1	1	0,5		

Условные обозначения

ТО - таксационные описания

Ф - фактическая характеристика лесного насаждения

Исполнитель работ по проведению лесопатологического обследования:

Фамилия, имя и отчество (при наличии)

Кузьмин С.А.

Подпись



ВРЕМЕННАЯ ПРОБНАЯ ПЛОЩАДЬ № 1

1.1 Субъект Российской Федерации: Чувашская Республика
Лесничество Канашское
Участковое лесничество: Комсомольское
Урочище (дача): -
Квартал 59 Выдел 10 Площадь выдела 4,8 га.
Лесопатологический выдел 1 Площадь лесопатологического выдела 4 га.

1.2 Метод перече́та: ленточная пробная площадь.

Количество лент / площадок: 1
Размеры площадок (длина x ширина/радиус): 100x50 м.
Размер временной пробной площади: 0,5 га.

1.3 Фактиче́кая таксационная характеристика насаждения:

Состав: 7С2Ос1Б+Д+Е+Лп возраст 36 лет тип леса СОРЛ
полнота 0,8 ; бонитет 1 ; запас на га 140/170 кбм.
возобновление отсутствует.

1.4 Номер очага вредных организмов: б/н.


Тип очага вредных организмов: -
Фаза развития очага вредных организмов -

1.5 Причина ослабления, повреждения насаждения и время:

воздействия сильных ветров прошлых лет, повлекшие наклон более 10°, изгиб или вывал деревьев (код 821); повреждение (заселено или отработано) короедом шестизубчатым (код 337); воздействия сильных ветров текущего года, повлекшие наклон более 10°, изгиб или вывал деревьев (код 881). Время повреждения: 2022 гг. Состояние насаждения: ослабленное, Средневзвешенная категория состояния насаждения: 1,82.

1.6 Назначенные мероприятия: не требует мероприятий.

Исполнитель работ по проведению лесопатологического обследования:

Фамилия, имя
и отчество (при наличии) Кузьмин С.А. Подпись 
Дата составления документа: 28.08.2023 года.

ВЕДОМОСТЬ ПЕРЕЧЕТА ДЕРЕВЬЕВ

Итоговая ведомость по насаждению. СКС насаждения: 1,82.

Ступени толщины см	Количество деревьев по категориям состояния, шт.																Всего	
	1		2		3		4		5		5 (а,б,в)			5 (где)			шт./ куб.м.	в т.ч. подлежит рубке, %
	Н	З	Н	З	Н	З	Н	З	Н	З	Н	З	О	Н	З	О		
1	2	3	4	5	6	7	8	9	10	11	12	13	14	15	16	17	18	19
8	52		12		6		5				8		3	5		2	93/ 2,72	4,6
12	47		3		4		1				8			2		2	67/ 4,92	3,1
16	60		1		3		1				5		1	6		2	79/ 12,46	3,6
20	51				1		1				5					4	62/ 17,06	2,3
24	46		1		2						4		1	1		4	59/ 25,86	2,6
28	22												1			7	30/ 18,91	2
32	2																2/ 1,7	
-																	0/ 0	
-																	0/ 0	
-																	0/ 0	
итого, шт	280		17		16		8				30		6	14		21	392	18,1
итого, куб.м.	64,5		1,1		2,1		0,6				4,5		1,3	1,7		7,8	83,6	18,3
итого, куб.%	77,2		1,3		2,5		0,7				5,4		1,6	2		9,3	100	18,3

Порода1: С. СКС породы: 1,75.

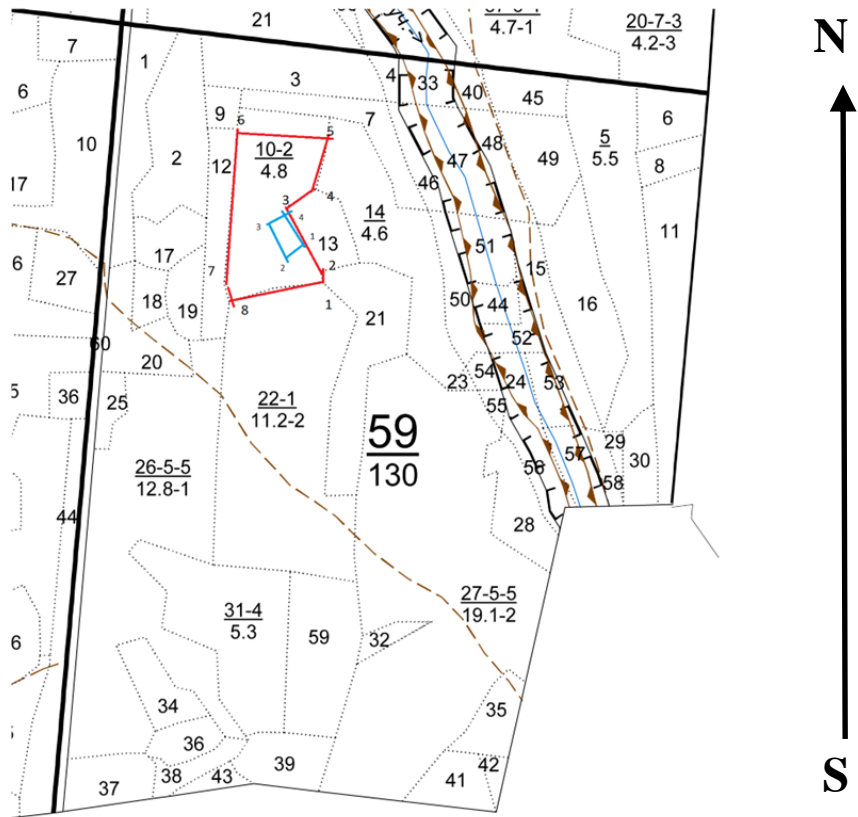
Ступени толщины см	Количество деревьев по категориям состояния, шт.																Всего	
	1		2		3		4		5		5 (а,б,в)			5 (где)			шт./ куб.м.	в т.ч. подлежит рубке, %
	Н	З	Н	З	Н	З	Н	З	Н	З	Н	З	О	Н	З	О		
1	2	3	4	5	6	7	8	9	10	11	12	13	14	15	16	17	18	19
8	12		4		2		2						3			2	25/ 0,75	2,8
12	15		1		2											2	20/ 1,6	1,1
16	31				2								1			2	36/ 5,76	1,7
20	27															4	31/ 8,68	2,2
24	30		1		1									1		4	37/ 16,28	2,8
28	21												1			7	29/ 18,27	4,5
32	1																1/ 0,84	
-																	0/ 0	
-																	0/ 0	
-																	0/ 0	
итого, шт	137		6		7		2						6			21	179	15,1
итого, куб.м.	41,4		0,6		1,0		0,1						1,3			7,8	52,2	17,4
итого, куб.%	79,4		1,1		1,9		0,2						2,5			14,9	100	17,4

Порода2: Ос. СКС породы: 2,08.

Ступени толщины см	Количество деревьев по категориям состояния, шт.																Всего	
	1		2		3		4		5		5 (а,б,в)			5 (где)			шт./ куб.м.	в т.ч. подлежит рубке, %
	Н	З	Н	З	Н	З	Н	З	Н	З	Н	З	О	Н	З	О		
1	2	3	4	5	6	7	8	9	10	11	12	13	14	15	16	17	18	19
8	2				3						8			5			18/ 0,54	15,9
12	7				2						7			2			18/ 1,26	11
16	10				1						4			6			21/ 3,36	12,2
20	7				1						2						10/ 2,8	2,4
24	11				1									1			13/ 5,85	1,2
28	1																1/ 0,64	
32	1																1/ 0,86	
-																	0/ 0	
-																	0/ 0	
-																	0/ 0	
итого, шт	39				8						21			14			82	42,7
итого, куб.м.	10,6				1,1						1,9			1,7			15,3	23,5
итого, куб.%	69,3				7,2						12,4			11,1			100	23,5

Абрис участка

Масштаб 1:10000



Условные обозначения		граница мероприятия		ленты перече́та		неэксплуатационная площадь
----------------------	--	---------------------	--	-----------------	--	----------------------------

№ квартала	№ выдела	№ ЛПП выдела	Размеры ленты (круговой площадки) пере́чета				Координаты ПП			
			№ ленты	Длина, м	Ширина, м	Радиус, м	Площадь, га			
59	10	1	1	64,5	21,7	-	0,50	55.17285	047.27175	
									55.17280	047.27129
									55.17326	047.27092
									55.17331	047.27136

Номера точек	Координаты		Длина, м
	X	Y	
1	55.17249	047.27201	20
2	55.17271	047.27182	120
3	55.17331	047.27136	60
4	55.17338	047.27165	110
5	55.17415	047.27212	150
6	55.17419	047.27069	300
7	55.17267	047.27034	40
8	55.17248	047.27038	90
9	55.17249	047.27131	80

Исполнитель работ по проведению лесопатологического обследования:

Фамилия, имя

и отчество (при наличии)

Кузьмин С.А.

Подпись

Дата составления документа:

28.08.2023 года.



Дата 11.08.2023

Широта 55.288907

Долгота 47.451290



Дата 11.08.2023

Широта 55.288907

Долгота 47.451290