

Публичные слушаний по проекту планировки территории микрорайона «Кувшинка» в городе Чебоксары

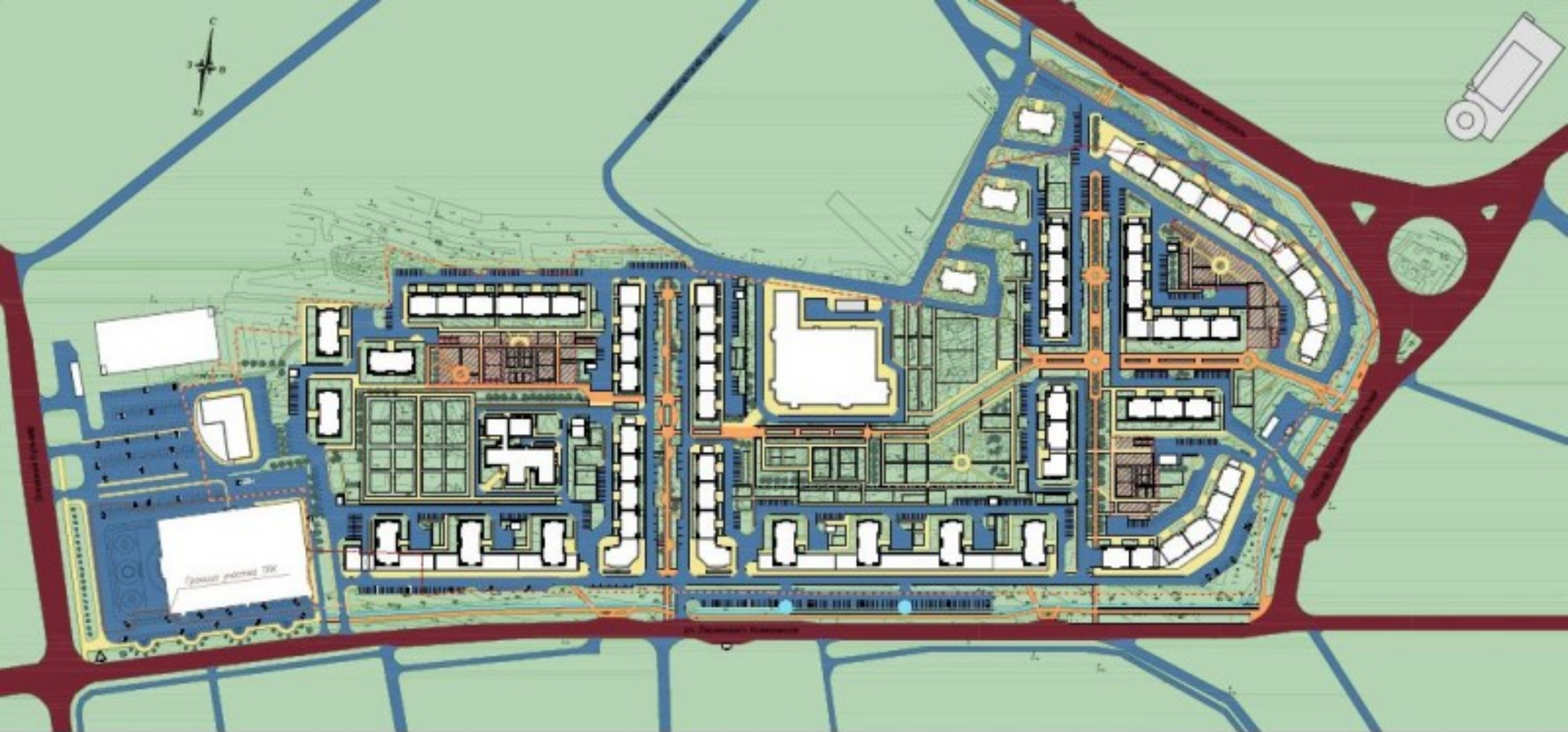
Основание: Постановление главы города от 28 ноября 2012 г. № 44 "О проведении публичных слушаний по проекту планировки территории микрорайона «Кувшинка» в городе Чебоксары"



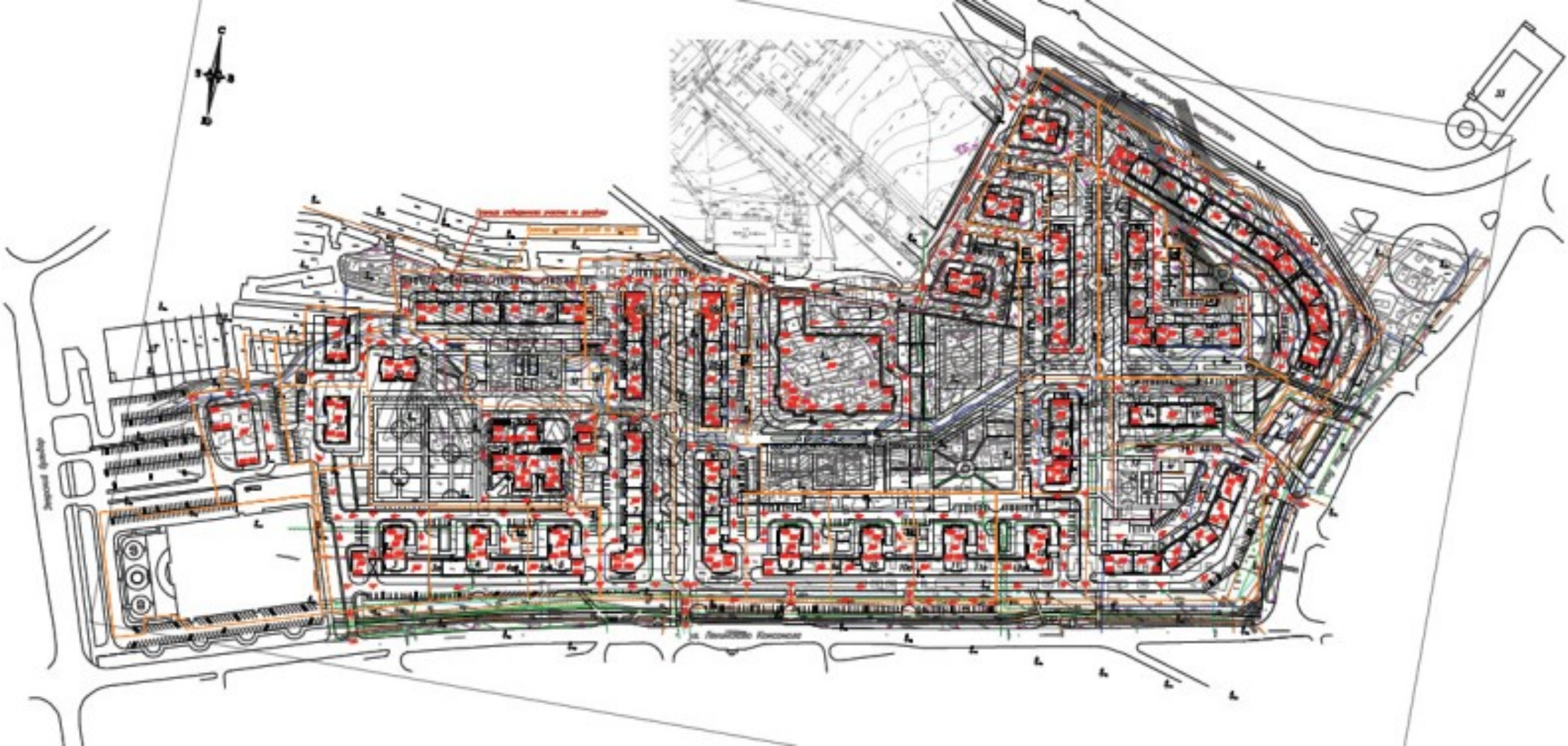
Ситуационный план







ТРАНСПОРТНАЯ СХЕМА



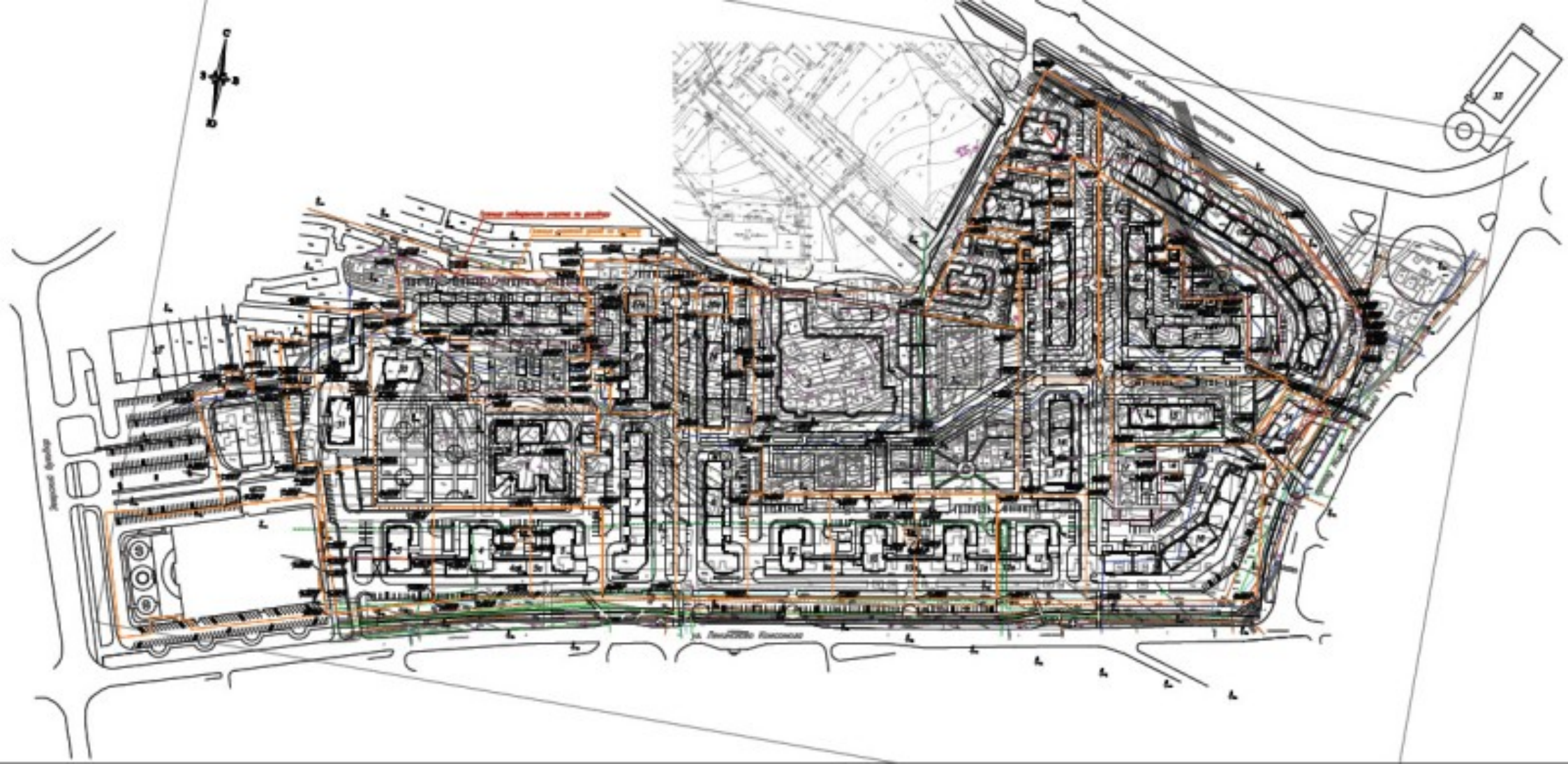
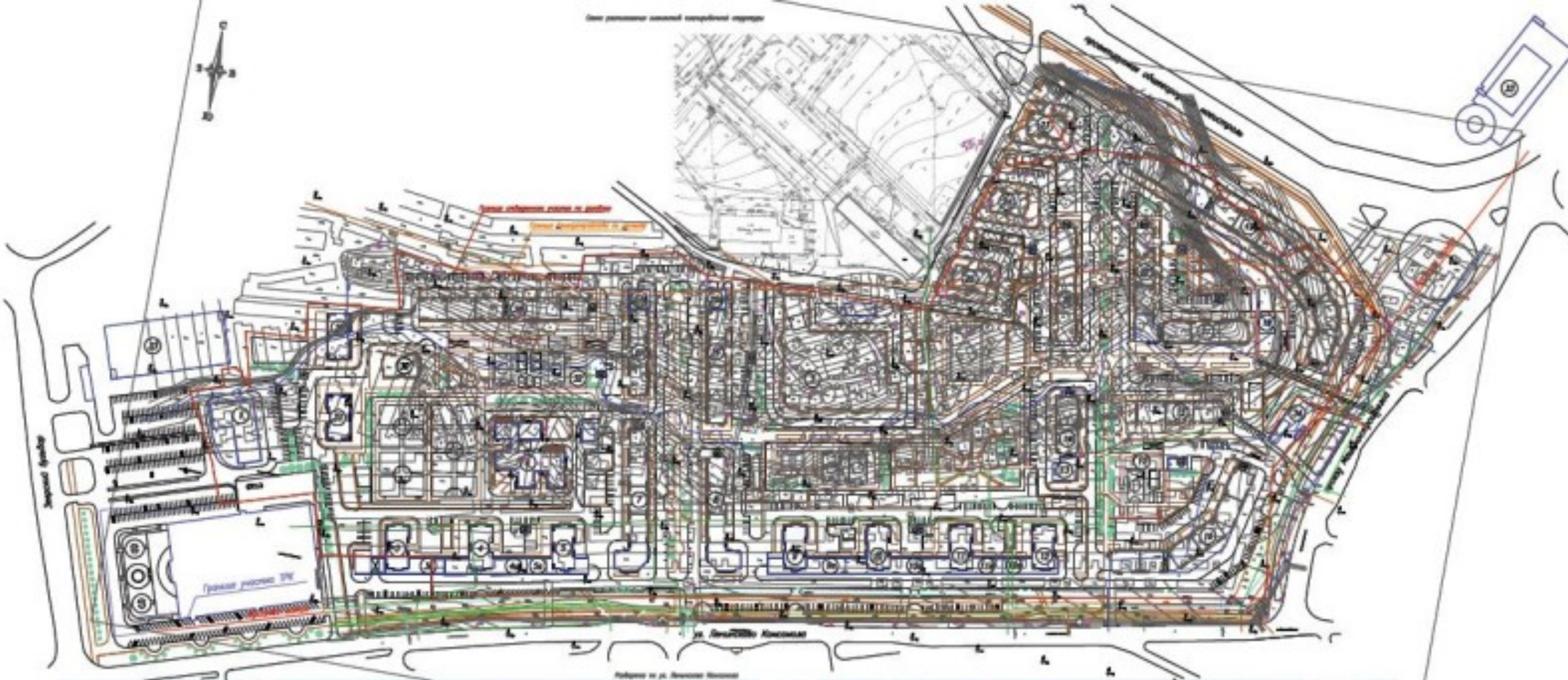
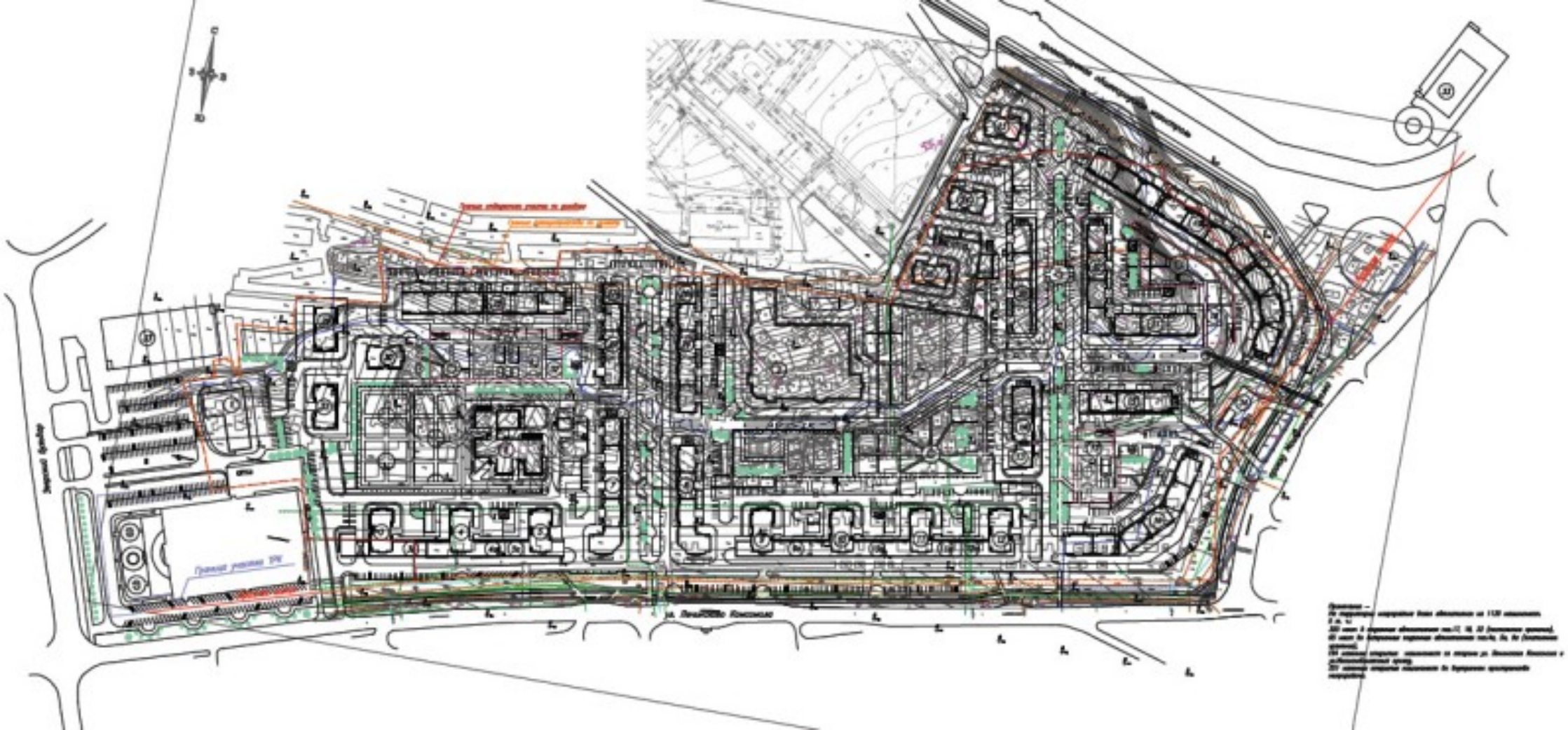


Схема размещения инженерных коммуникаций



Получено из пр. Шереметьевская





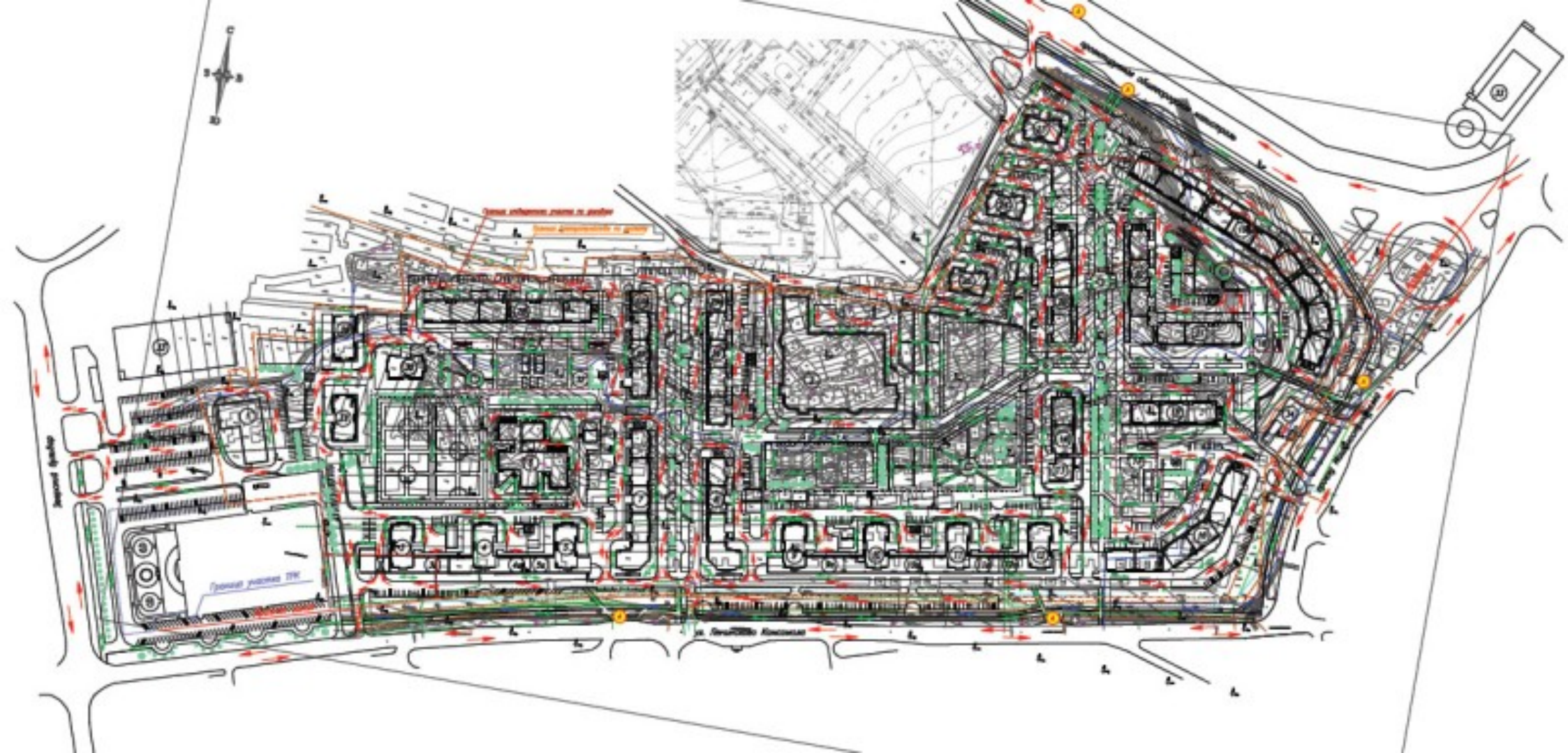
БЕЗОПАСНОСТЬ ЖИЗНИ И ОБЩЕСТВЕННЫХ ЗДАНИЙ И СООРУЖЕНИЙ

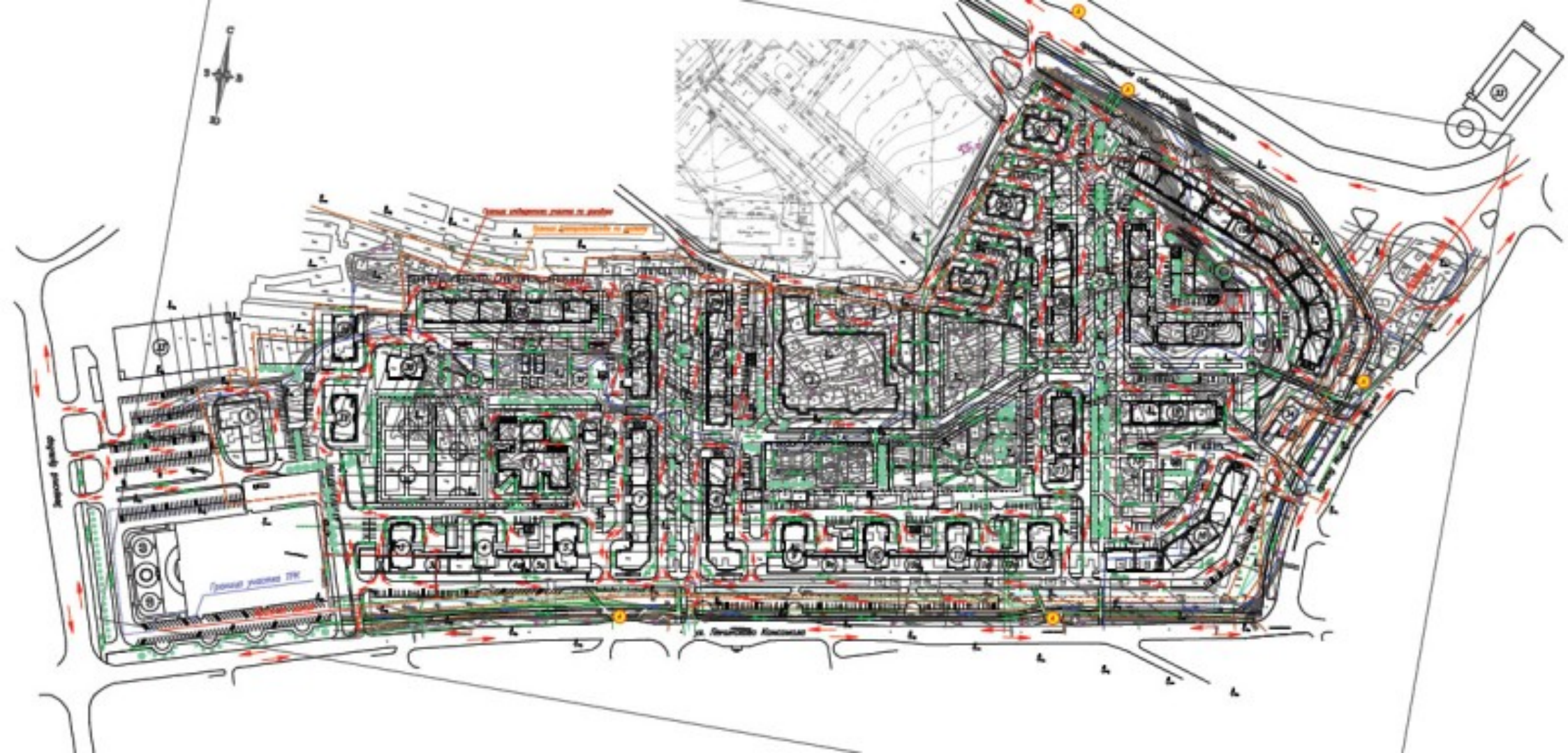
№ п/п по плану	Наименование и обозначение	этажность	Количество		Площадь, м				Стр. объект, м ²
			квартир	общее	застройки		общая за (или часть) общей за (общ. за.)		
					без учета	всего	без учета	всего	
1	3-эт. общест. центр	3			1620		2150	16250.0	
2	Школа на 300 учащихся	3			5488.3		17338	71472.84	
3	16-эт. жилой дом с боковыми помещениями	16	1					28500.0	
	- жилые помещения	14		112	582		5171.8	24650.0	
	- боковые помещения	2					738.8	3850.0	
3а	2-эт. пристроенное закрытое обслуживание населения (Помещение центра с бассейном и спортивной площадкой)	2			848		1000	5250.0	
4	16-эт. жилой дом с боковыми помещениями	16	1					28500.0	
	- жилые помещения	14		112	582		5171.8	24650.0	
	- боковые помещения	2					738.8	3850.0	
4а	2-эт. пристроенное закрытое обслуживание населения (Помещение спорт. зала, кафе, магазин продовольственных товаров)	2			780		1250	6340.0	
	Пристроенная парковочная площадка на 18 машино-мест	1					380	1580.0	
5	16-эт. жилой дом с боковыми помещениями	16	1					28500.0	
	- жилые помещения	14		112	582		5171.8	24650.0	
	- боковые помещения	2					738.8	3850.0	
5а	2-эт. пристроенное закрытое обслуживание населения (Пристроенная парковочная площадка, общест. здание)	2			387		620	3000.0	
	Боковое парковочное место на 24 машино-места	1					380	1140.0	
6	Детский сад 300 мест	2					1707.8	5417.5	16350.0
7	10-12 эт. жилой дом с боковыми помещениями	10,12	5			1700		51680.0	
	- жилые помещения	10,11		215			10500	50130	
	- боковые помещения	1					300	1580	
8	10-12 эт. жилой дом с боковыми помещениями	10,12	4			1400		42880.0	
	- жилые помещения	10,11		175			8700	41320	
	- боковые помещения	1					300	1580	
9	16-эт. жилой дом с боковыми помещениями	16	1			582		28500.0	
	- жилые помещения	14		112			5171.8	24650.0	
	- боковые помещения	2					738.8	3850.0	
9а	2-эт. пристроенное закрытое обслуживание населения (Помещение спорт. зала, кафе, магазин продовольственных товаров)	2			503		800	4300.0	
10	16-эт. жилой дом с боковыми помещениями	16	1			582		28500.0	
	- жилые помещения	14		112			5171.8	24650.0	
	- боковые помещения	2					738.8	3850.0	
10а	2-эт. пристроенное закрытое обслуживание населения (Помещение спорт. зала, кафе, магазин продовольственных товаров)	2			625		1000	5000.0	
11	16-эт. жилой дом с боковыми помещениями	16	1			582		28500.0	
	- жилые помещения	14		112			5171.8	24650.0	
	- боковые помещения	2					738.8	3850.0	
11а	2-эт. пристроенное закрытое обслуживание населения (Помещение спорт. зала, кафе, магазин)	2			625		1000	5000.0	
12	16-эт. жилой дом с боковыми помещениями	16	1			582		28500.0	
	- жилые помещения	14		112			5171.8	24650.0	
	- боковые помещения	2					738.8	3850.0	
12а	2-эт. пристроенное закрытое обслуживание населения (Помещение спорт. зала и общественной деятельности)	2			370		580	2900.0	
13	16-эт. жилой дом	16	1	64		350		3346.6	14861.6
14	16-эт. жилой дом	16	2	128		700		6515	29412.0
15	16-эт. жилой дом	16	3	64		470		4800.0	21500.0
16	16-18-эт. жилой дом с боковыми помещениями и пристроенными помещениями обслуживания	16,18	6			2861.6		107706.0	
	- жилые помещения	16	3	64	138		3257.6	17916.8	79588.0
	- пристроенные помещения обслуживания населения, территории центр оздоровительной помощи семье и детям, спорт. помещения КД	2						3679.8	28118.0
17	Парковочная площадка на 70 машино-мест	1				100		187.8	7404.0

№ п/п по плану	Наименование и обозначение	этажность	Количество		Площадь, м				Стр. объект, м ²	
			квартир	общее	застройки		общая за (или часть) общей за (общ. за.)			
					без учета	всего	без учета	всего		
18	Парковочная площадка на 85 машино-мест	1					200.0		2475.0	11000.0
19	16-эт. жилой дом с пристроенным закрытым парковочным местом	16	10	64	638		3500		32500	148880
19а	Пристроенное закрытое парковочное место	2					270.0		189.0	1944.0
20	10-эт. жилой дом	10	4	40	180		1238	1800	7300	35200
21	16-эт. жилой дом	16	3	64	182		1050	3257.8	8772.8	44178
22	10-эт. жилой дом	10	4	40	180		1240		8080	37400
23	16-эт. жилой дом	16	1	64			470		4800.0	20150
24	16-эт. жилой дом	16	1	64			470		4800.0	20150
25	16-эт. жилой дом	16	1	64			470		4800.0	20150
26	10-эт. жилой дом	10	4	40	180		1240		7300	35200
26а	2-эт. пристроенное закрытое обслуживание населения	2					260		400	2050
27	10-эт. жилой дом	10	3	40	120		830		5400	26400
27а	2-эт. пристроенное закрытое обслуживание населения	2					260		400	2050
28	16-эт. жилой дом	16	6		387		2100		19500	88140
29	16-эт. жилой дом	16	1	128			582		5910.4	27844.0
30	16-эт. жилой дом	16	1	64			470		4800.0	20150
31	16-эт. жилой дом	16	1	128			582		5910.4	27844.0
32	Парковочная площадка на 185 машино-мест	1					300.0		3353.0	14900.0
33	Микроавтобусная парковка (на территории рынка м.р. "Юбилейный")	4					-		-	-
34	Автозаправочная станция АЗС						-		-	-
35	Трансформаторная подстанция	1	7				41.3	289.1		867.3
36	Блочная котельная	1	1				127.5	127.5		785.0
37	Блочная котельная	1	1				48.6	48.6		145.8
38	Блочная котельная	1	1				48.6	48.6		145.8
39	Блочная котельная	1	1				48.6	48.6		145.8
40	Блочная котельная	1	1				48.6	48.6		145.8
41	Блочная котельная	1	1				48.6	48.6		145.8
42	Блочная котельная	1	1				48.6	48.6		145.8
43	Итого: в т.ч. жилой части						3063	30438.7	40800.0	300007.7

РАСЧЕТ ПЛОЩАДИ

Наименование помещений	Кратный размер помещений, м ² /чел.	Площадь, м ²		Примечание
		нормативная	по проекту	
Для игр детей дошкольного и младшего школьного возраста	0.7	4607	5378	
Для отдыха взрослых населения	0.1	638	688	
Для занятий физкультурой	2.0	13162	13756	
Для использования шалов и беговых дорожек	0.3	1974	1817	
Для отдыха подростков	0.8	5240	9010	
Итого	6	39485	42495	









Вид с западной стороны 1



Вид с перекрестка на поз.16



Вид с северо-восточной стороны



Вид с проезда Машиностроителей



Вид с юго-западной стороны



Вид с западной стороны 2

